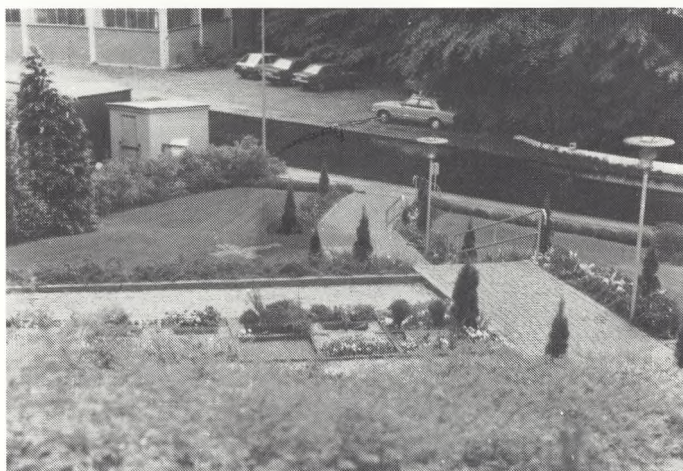


Snapshot 1988

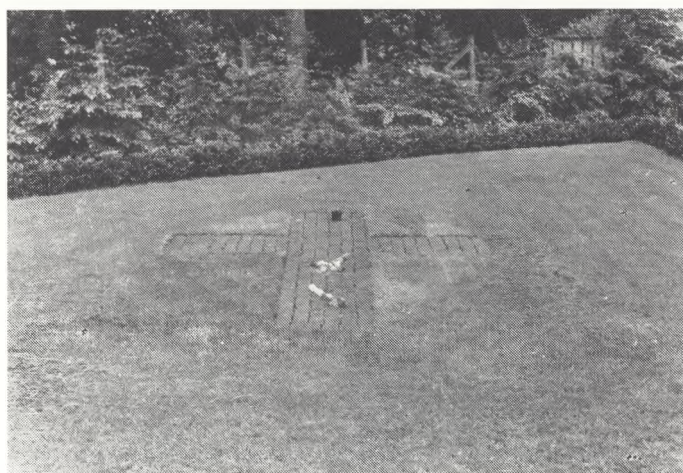
Foto: Axel Andersen



Grejsdal kirkegård er anlagt i et stærkt kuperet terræn omkring den nye kirke fra 1962. Veje og gange er lagt i bløde kurver følgende landskabsformen.



Kirkegården ligger højt over gaden, den nås dels af en slynget vej dels af trappesystemet.

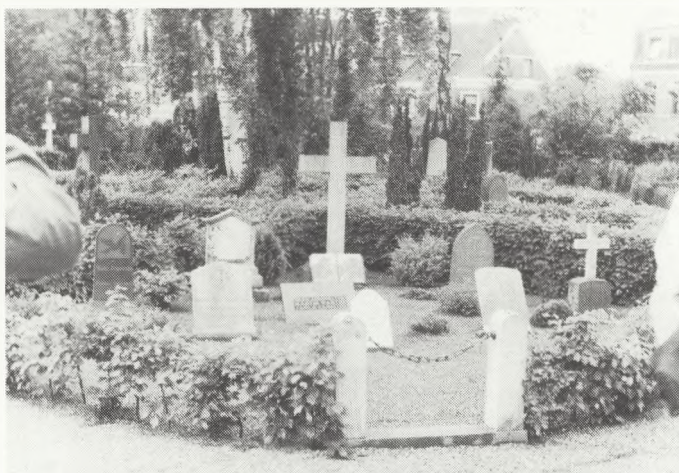


Askefællesgrav med kors i chaussesten.

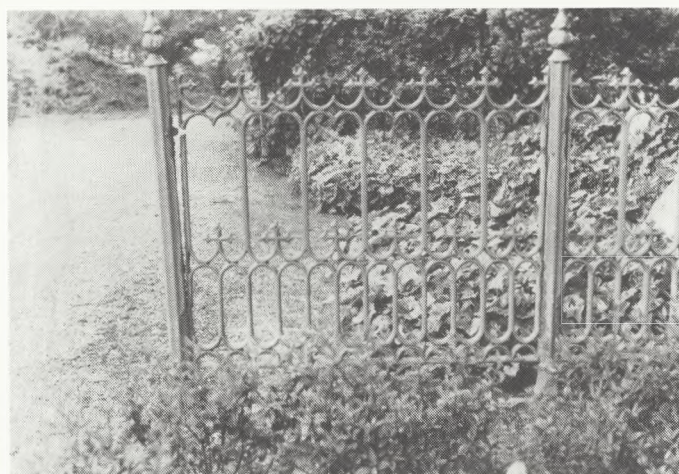
Vejles Østre kirkegård præges af et korsallésystem af linde og knokkelelm. Kapellet opført i 1904 ligger i korsskæringen.



Kirkegårdens monumenter er registreret af museet. Her er et lapidarium af mere ydmyge mindesmærker; men mange storartede monumenter står enkeltvis, i de fleste tilfælde på oprindelig plads.



Enkelte gitre er bevarret, her et støbejernsgit, nok en lokal type.

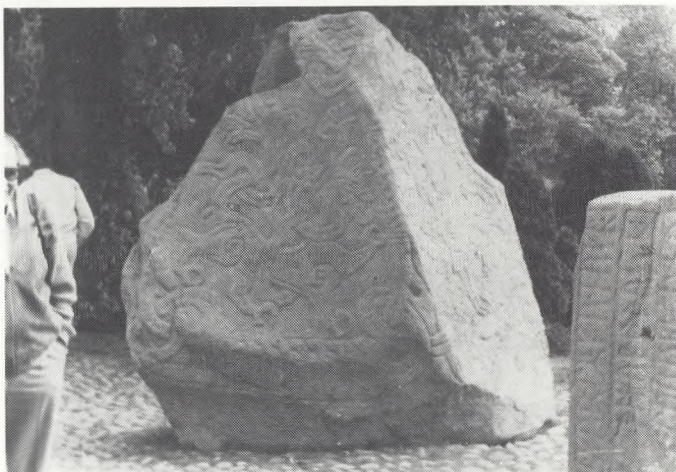




Jelling kirke mellem de to høje, fra en vinkel, hvor begge høje synes næsten at knude den »kullede« kirke i knæ.



Støbejernskors på Jelling kirkegård rejst over sognepræst Kaj Stallknecht † 1795; men først rejst omkring 1840, idet det bærer påskriften: Støbt i Horsens af Stallknecht, søn af sognepræsten, som begyndte som jernstøber i Horsens 1840.



Den side af den store Jellingsten, man sjældent ser fotograferet. Læg mærke til den smukke stenpikning omkring.