

# Snapshot Skive 1985

af Axel Andersen



Skive gl. kgd. har mange smukke monumenter, her over amtsprovst Jens Højer Leth, 1766-1812. Han ønskede at blive begravet blandt sine fattige sognebørn.

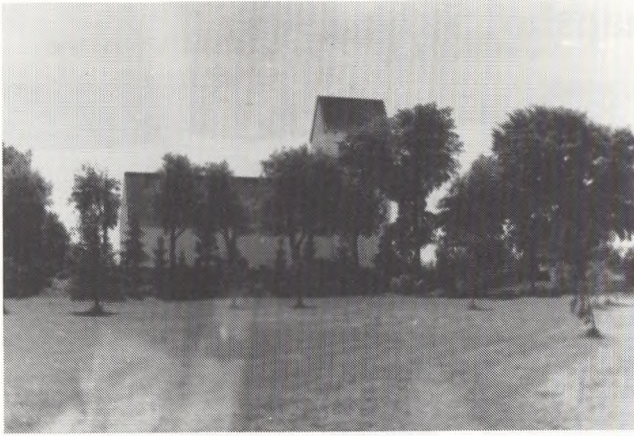


Skive gl. kgd. Et støbejernskors med trepasender, rejst over en prøjsisk soldat, faldet ved Skive 1864.



Skive gl. kgd. Et grottesten med usædvanlig dekoration, roser i stedet for vedbend eller egeløv, endvidere to sommerfugle.

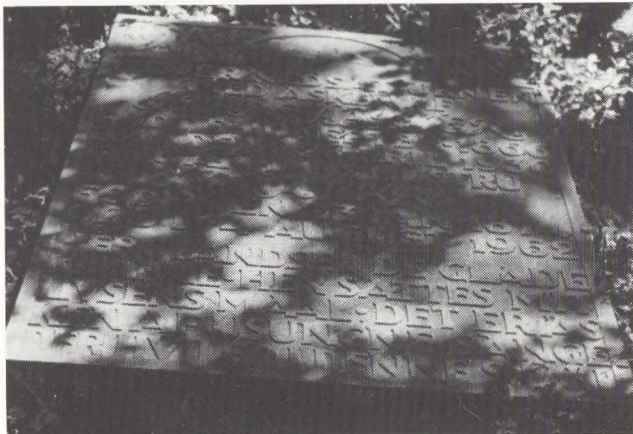




Skive/Resen. kgd. Resen kirke med den store udvidelse af den gamle landsbykirkegård til centralkirkegård. Der er ikke fejl i billedet; men spejlinger og urenheder, det er taget ud gennem bussens vindue.



Dette smukke landskab er Skive/Resen kirkegård lagt i.



Jenles privatkirkegård. Digteren Jeppe Aakjær (1866-1930) blev begravet i en lille lund til landstedet Jenle.



## Snapshot Ålborg 1986



Almenkirkegården, er Ålborgs ældste kirkegård, præget af mange indhegninger af støbejern, smedjærn og stenkarme, og mange gamle monumenter af stor kunstnerisk værdi.



Almenkirkegården, mange ældre gravminder samlet i lapidarium, senere kan man måske flytte dem tilbage til oprindelig plads eller til harmoniske omgivelser.





Søndre kirkegård, indviet 1940, anlagt 1928/30, kapel opført 1933 (arkitekt K.W. Orland).



Søndre kirkegård, skovkirkegård indviet 1984, gravstederne er de uklippede felter, her lægges en del løgvækster, gangene holdes klippet.



Søndre kirkegård, 5. maj parken med mindesmærke af Edgar Funch (f. 1915) af norsk granit omgivet af mindeplader over Ålborgs faldne i frihedskampen 1940-45.