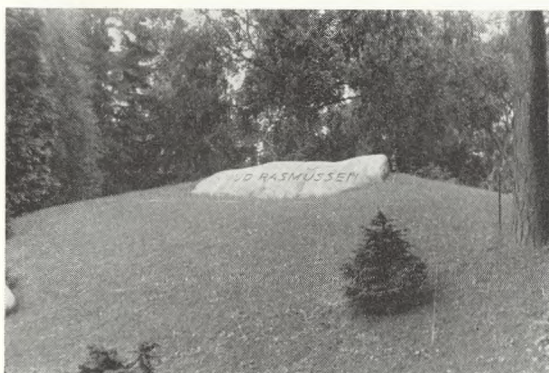


69. Græshøjen med Knud Rasmussens grav. Kbh. Vestre.

Foto: J. Th.



såvel kirkegårdens ledelse som de afdødes pårørende, kun kan være interesserede i at gøre kirkegården og graven så smuk som muligt på et økonomisk forsvarligt grundlag, er det rimeligt, at der gives afkald på visse individuelle særrettigheder.

Således vil græsklædte plæner uden hække, kun afbrudt af store velformede træer, på en rationel måde kunne vedligeholdes ved hjælp af motorklippere, så alle gravene uanset de pårørendes økonomiske indsats kan blive vedligeholdt på en værdig og pietetsfuld måde og så at vore kirkegårde fremover stadig kan bevare deres værdi som et kulturelt minde for et land, der har tid og råd til at hædre deres afdøde forfædre på en værdig måde.



70. Jacobsen-plæneklipper.

En JACOBSEN-græs- og kantklipper

Kirkegårdsinspektør Holger Nielsen

Med nye anlægsformer for gravsteder følger også nye problemer. I afdelinger udlagte med græs, og hvor kun liggelsen må anbringes, opstår der efterhånden som afdelingen belægges et problem med hensyn til græsklipning omkring stenene, idet det er begrænset, hvor nær man kan komme en liggelsen med en almindelig kendt græsslåmaskine uden fare for at beskadige denne, og reglen er da også, at man må efterklippe med en håndsaks. Med de høje timelønninger i dag er et sådant arbejde for dyrt, og da der samtidig mangler arbejdskraft på de fleste kirkegårde, har man simpelthen ikke tid til slige puslerier.

Problemerne er imidlertid til for at løses, og vi har da også løst problemet på Lyngby-Tårnbæk kommunes kirkegårde ved anskaffelse af en JACOBSEN-miniatureplæneklipper af amerikansk oprindelse. Plæneklipperen er specielt konstrueret til at klippe på steder, hvor større maskiner ikke kan komme til. JACOBSEN kan faktisk komme overalt, og er derfor særdeles anvendelig til græsgravsteder, selv de mindste. En af dens mange fordele består i, at den ikke er selvkørende, men må skubbes frem. Den roterende kniv, der trækkes af en lille benzinmotor, klipper ved såvel frem- som tilbagekørsel, og den lille handige maskine er særdeles let at manøvrere med. Maskinen er meget smal og konstrueret med skinner på siderne, hvad der muliggør, at den i græsafdelinger med liggelsen kan glide langs ad stenene uden at beskadige disse, og den fjerner alt, hvad den store maskine ikke har kunnet klare — så fint, at ingen efterklipping med håndsaks nu skulle være nødvendig. På græsflader ved mure, stanken o. l. steder klarer den opgaven ligeså fint. På græsarealer med afstukne kanter vil der altid efter en klipning forekomme »skæg«, som må fjernes med kantsaks; også dette problem løser JACOBSEN, og sparer masser af tid. Maskinen er driftssikker og meget billig i drift. JACOBSEN har på Lyngby-Tårnbæk kommunes kirkegårde været os en god og trofast medhjælper, som vi meget nødig ville undvære.