

men det er meningen, at dæksten o. l. til- lige skal være gravmæler, — derudover må kun plantes, hvad der passer i naturen, og især lægges der vægt på, at det natu- rlige jordsmons overfladeform så tydeligt som muligt kan ses, også når der er fore- taget begravelser.

Denne plan vedtoges ved et møde i me- nighedsrådet 30. 9. 54, — men noget se- nere fremkom forslag om ændringer, — således ønskes den nordlige del af den eksisterende kirkegård bibeholdt i en

tidligere planlagte form, hvorved bl. a. kørevejsforbindelsen udgår, — desuden ønskes en indgang et sted i nordsiden, mens den vestlige udgår, og partiet med de lige gravrækker, der mødes i en stump vinkel, ønskes orienteret nord—syd og øst—vest, samt enkelte ændre mindre æn- dringer. Disse ændringer er udført i en ny plan. Jeg har imidlertid gerne villet præ- sentere nærværende forslag og ikke det ændrede, fordi jeg i hvert fald i færdsels- mæssig henseende betragter dette som det heldigste.

Lidt om nogle afdelingshække på Solbjerg

Assistent, havearkitekt Poul W. Olsen

Tidligere tiders trang til at blive begra- vet i et fint beliggende gravsted ud mod en af kirkegårdens hovedgange, og med et prangende monument, passer ikke ind i mentaliteten af i dag. Langt de fleste øns- ker et roligt beliggende sted inde på en

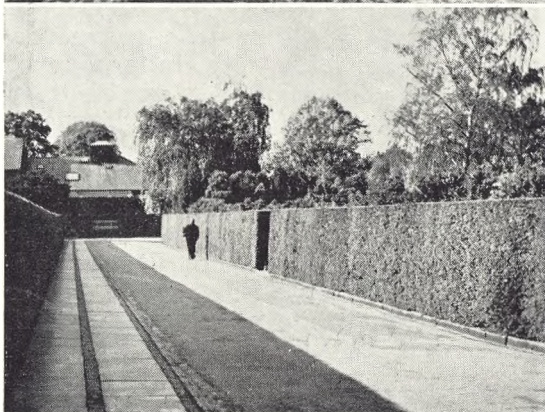
afdeling, afskærmet fra trafikerede ho- vedveje og fra de øvrige afdelinger (eller som de også benævnes: gravgårde), og helst med en hæk, man ikke ser udover, hvilket der nu må tænkes på ved indret- ning af nye kirkegårde eller gravgårde. Som afdelingshække er oftest anvendt *tax* eller *thuja*, og af disse to må *tax*'en ab- solut være at foretrække. Hækkene på medføjede fig. 87—88 er plantet omtrent samtidig, nemlig for ca. 30 år siden. Som det tydelig ses, er *thujahækken* blevet så løs og udhængende, at den i dag er kas- sabel, mens *taxhækken* på fig. 88 trods hård nedfrysning i de strenge vintre stad- dig står meget smuk, og vil kunne stå sådan endnu mange år fremover.

Det er uden tvivl ofte sagens økono- miske side, der er bestemmende ved val- get mellem *thuja*- og *tax*hæk, da *tax*plan- terne i indkøb er væsentlig dyrere end *thuja*. Der bør dog ikke være tvivl om, at det kan være kortsynet disposition at vælge *thuja* fremfor *tax*. Ganske vist gi- ver *thuja*en hurtigere en høj hæk, men dens væsentlig kortere levetid bringer den ulempe med sig, at man, som i til- fældet her, ved rydning får blottet hele afdelingen og fremfor alt de mod hæk- ken liggende gravsteders bagside, — et syn, som absolut ikke virker flatterende, og som det vil tage lang tid for en nyplan- tet *tax*hæk at dække, eller blot at sløre, selv om man planter ret store planter og pasningen er ideelt.

Fig. 87.
30-årig *thujahæk*,
løs og udhængende,
dømt til rydning.



Fig. 88.
*Tax*hække, hvor en
stærk nedfrysning og
efterfølgende tilbage-
skæring ikke kan ses.



Begge foto forf.