

Omkring et gravmæle-svendestykke

Billedhugger Torvald Westergaard

Det her afbildede svendestykke er udført af stenhuggerlærling *Ernst Herluf Petersen* og er tilkendt sølvmedalje. Det består i en gravligger i blågrå rønnegranit, og svendeprøvekommissionen forlanger, at alle svendeprøver skal udføres som håndarbejder uden anvendelse af maskiner. Dette bevirker, at lærlingen må have en ikke ringe opøvelse i stenhåndværket ved hugning med hammer og mejsel, således som det har været anvendt i flere slægtled. Jeg vil også mene, at det giver manden, der arbejder, større glæde, selv om han senere anvender luftværktøj, der gør arbejdet lettere og hurtigere. — At der rundt i landet findes mange dygtige stenhuggere, har jo bevirket, at der har kunnet udføres mange smukke ting — sidst i Aarhus på et derværende stenhuggeri, — den meget omtalte grisebrønd (af billedhuggeren *Mogens Bøggild*).

Desværre er det færre og færre, der ønsker at lære stenhugning — måske fordi det er strengt arbejde. Det er jo lettere at gå skolevejen, og dette synes måske også finere. Måske er det den tiltagende anvendelse af maskiner i faget og den deraf følgende mindre interessante ting, der frembringes, som er årsag til dette forhold. Der er også sandsynlighed for, at mange af de mennesker, som har lyst og trang i sig til udbredelse af skabende evne, går den såkaldte kunstens vej. — Det ville sikkert være af uvurderlig betydning, om nogle af disse folk i stedet valgte den gamle vej: gennem et håndværk at vinde herredømme over behandling af stoffet, som de kunne udløse deres kunstneriske drømme i.

Irriterende gangføring

Vej- og gangsystemet må på en kirkegård bestå af de for færdselen gennemgående eller omførende veje, der som regel må være til at benytte af køretøjer, samt gravstedsgangene, som fra de førstnævnte fører til gravstederne i de enkelte gravgårde. Jo klarere en vej- og gangføring der kan skabes, des klarere og roligere vil (alt andet lige) også kirkegårdsbilledet blive. Det må mere eller mindre direkte kunne ses, hvilken funktion vejen og gangen har, hvortil den fører hen, og hvorfor den ikke fortsætter.

Når en gravstedsgang ender blindt, hvad både kan være velmotiveret og selvfølgelig, må det på nogenlunde lang afstand kunne ses, at den virkelig ender blindt,

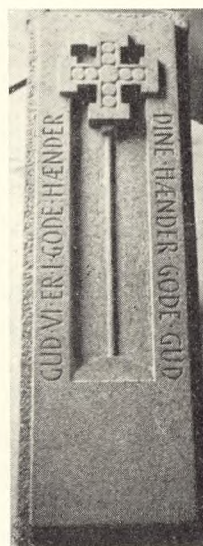


Fig. 81.
Ernst Herluf Petersen:
Gravligger i rønnegranit.
Prisbelønnet svendeprøve.
Foto: T. W.

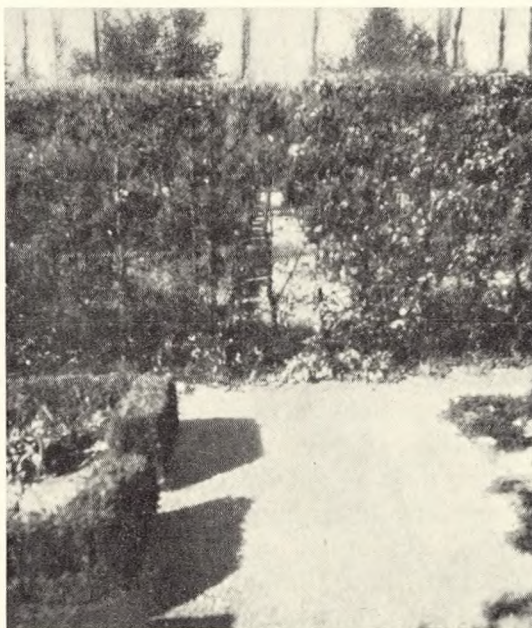


Fig. 82.
Gangsystemet stoppet af en gennemsigtig hæk.
Foto: J. Th.