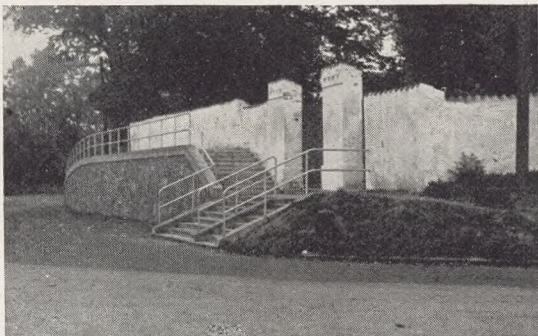


Fig. 118.
Tikøb, Lyng-
Kronborg Herred.
Unaturlig Opgangs-
rampe forårsaget af
Vejudvidelse.
Foto: J. Th.



forlægninger eller til paa meget utølsom Maade at gnave sig ind i Kirkegaardens Forterræn ved sine Udvidelser eller Udretninger af bestaaende Veje. Unaturlige Ramper opstaar ved Indgangen til Kirkegaarden, derpaa findes der talrige beklagelige Eksempler (se Fig. 117 og 118). Vejforslag, der berører Kirkernes nærmeste Omgivelser, burde altid forelægges en kompetent Fredningsmyndighed, inden de iværksættes, saaledes at der kan forhandles om en lempeligere eller en smukkere Løsning. Det er i Reglen muligt at naa et Resultat, som kan være tilfredsstillende for begge Parter.

Først og fremmest gælder det dog vel om at værne de ensomme, højtliggende Kirker mod, at de forstyrres i deres olympiske Ro. Vi kender dem fra alle Dele af Landet, men bedst fra Jylland, og af alt hvad vi ejer i Danmark af virkelig storslaet Monumentalitet i Landskabet er disse vidt synlige Kirker maaske de mest gribende, mest andagtsvækkende, mest umistelige. Fig. 100-101 giver et Par Eksempler. Saadanne Kirker kan kun værnes, ved at store Omraader baandlægges. Det kan blive bekoesteligt, men det er ogsaa noget værdifuldt, som naas, noget som vore Efterkommere vil velsigne os for. Desværre skal der saa lidt til at skabe Forstyrrelse i Billedet, bare f. Eks. en Vedtagelse paa et Sogneraadsmøde om at lægge en Skole op ved Siden af Kirken. Denne Vedtagelse skal vel godkendes af højere Instanser; men som det nu er, vil de i Reglen ikke skænke Naboskabet til Kirken en Tanke, og naar Skaden først er sket, er den uoprettelig.

Kirkegaardsuglen

Af Sognepræst, Dr. phil. Axel Garboe

Fuglepleje og Fuglefredning maa paa Kirkegaardene navnlig blive en Sag for Bykirkegaardene og især for de store, med rige Beplantninger forsynede. Paa Landsbykirkegaardene kan det være noget anderledes, og her fredes gerne Sangfuglenes Fjende, Uglen. Red. Anm.

Naar der bliver Tale om den Fugleverden, som hører med til en Landsbykirkegaard, er der vel næppe nogen Fugl, som i højere Grad fanger Interessen end *Uglen*.

Højt oppe i Kirketaarnet eller inde paa det halvmørke Kirkeloft har *Uglen* sin Rede. Der kommer dens Unger til Verden og vover sig en Dag saa langt frem, at de paa Vinger, som endnu ikke rigtig kan bære dem, daler ned paa Kirkegaarden. Saa graa og spættede er *Ugleungerne*, at de næsten ganske falder sammen med *Grusets Farve* paa Pladsen omkring Kirken, og var det ikke, fordi *Fuglens store Øjne* er saa levende, kunde man gerne gaa den forbi. Men nu standser man og tager den lille, varme Fugl op paa sin Haand. Den klamrer sig til et Par Fingre med et fast Greb, blinker og ruller ængsteligt med Øjnene, idet den udstøder en lille, knækkende Lyd med Næbbet... da kommer de gamle *Ugler* paa brede, lydløse Vinger svævende ud fra Kirketaarnet og slaar sig med ildevarslende smaa Skrig ned i et Træ i Nærheden af, hvor man staar med *Ugleungen* paa sin Haand, og saa gør man bedst i at holde sig i ærbødig Afstand: En vred *Ugle* har før kradset et Menneske slemt med sine skarpe Kløer! Folk siger, at de helst hakker efter *Ens Øjne*.

En mærkelig, hemmelighedsfuld Fugl er *Kirkegaardsuglen*. Et Indtryk af tilbageholdende, vurderende Klogskab giver den Beskueren. Den, der engang har haft en *Kirkegaardsugle* som »Tilhører« ved en Begravelse, glemmer ikke let dens dybe Øjne. Jo, *Uglen* hører til paa en Landsbykirkegaard, baade naar den sidder og drømmer

om Dagen, og naar dens Skrig lyder om Natten. Der er dem, der synes, at det lyder uhyggeligt, og megen gammel Overtro knytter sig til Uglen paa Kirkegaarden. Men man vilde nødig være denne karakteristiske Natfugl foruden. En maanelys Nat, naar Kirkegaarden og Præstegaardshaven ligger i dæmrende Halvlys, og Uglerne flyver paa bløde Vinger fra Træ til Træ, er det, som om noget af selve Æventyret bliver levende, til Forskel fra den jævne Dagligdag. Hansens *Hu-Hu-Huu* og dens Mages skarpe Svar *Uik-Uik-Uik* skal snart til at lyde i de kolde Februarnætter. Da lytter man, glad genkendende, til en fri Fugls Stemme.

Uglerne er vistnok ikke slet saa almindelige, som de har været. De mangler Ynglefred i de gamle, hule Træer, som falder for Øksen i disse Krigsaar, da alt, som kan brænde, gaar med. Og af og til bliver der ogsaa forment Uglen Adgang til Kirketaarnet, for den griser Klokkerne til, og man vil ikke have den Trafik ud og ind.

Hvor det ikke er strengt nødvendigt at spærre Vejen for Uglerne, skulde man nu ikke gøre det. Vi har ikke i Forvejen for rig en Fauna i vort lille, opdyrkede og tæt beboede Land.

Men er Uglen da ikke slem ved Smaafuglene? Er der ikke Grund til at trænge Uglerne tilbage for de andre Fugles Skyld? — Naturligvis tager Uglerne nu og da en Fugl; det er ikke uden Grund, at Uglen har en Sværm af skrigende og skræppende Fugle om sig, naar den om Dagen sidder og trykker sig ind til en Gren. Selv har jeg set Knogler og Kløer af Solsort, Spurv og andre Smaafugle i Uglegylpet under den gamle Gran i Præstegaardshaven, hvor Uglerne gerne holder til. Men en Fuglekender som Overlæge Helms skriver (i: Danske Fugle ved Hus og i Have), at han har undersøgt 300 Klumper Uglegylp fra forskellige Dele af Landet; de indeholdt Rester af 236 Mus, 39 Fugle, hvoraf de 35 var Graaspurve, og desuden Rester af en Mængde Skarnbasser. Saa den Anklage, at Uglerne



Fig. 119.
Kirkegaardsugle.
Foto: A. Garboe.

er *ruinerende* for andet Fugleliv, maa vist tilbagevises.

Og Uglen kan ogsaa udmærket godt vise sig at gøre Nytte. Jeg kender en Kirkegaard paa Landet, hvor man havde befriet sig for Uglerne — med det Resultat, at Musene tog Overhaand og bl. a. aad alle Tulipanløg paa Gravene. Det er altid farligt at gribe ind i Naturens Ligevægt. —

Lad mig derfor slutte denne, om jeg saa maa sige: Kærlighedserklæring til Uglen, der bor i Kirketaarnet og gæster Haverne deromkring, med at lægge et godt Ord ind for denne Fugl. Den skulde meget nødigt faa samme Skæbne som Storkene, der før stod paa mere end ét Kirketag og Præstegaardstag, ogsaa her paa Sjælland; men nu er store Sjældenheder — og vi er blevet aandeligt fattigere derved. —

* * *