

Laage (eller en Side til at løfte af) maa give Adgang til den, naar der skal køres Affald derind, eller naar den skal tømmes, men ellers behøver der ikke at være Adgang for andre end Kirkegaardslederen og hans Folk.

En Kvashuggemaskine

Af Kirkegaardsinspektør Chr. Beck Skrydstrup

Gennem de 3 sidste Vintre har der paa Vestre Kirkegaards Affaldsplads i København ophobet sig flere Tusind Læs brændbart Affald, saasom Granafbrømning fra Gravstedspyntninger, Kviste og Grene fra Beskæring, Masser af udgaaede Tax og Buxbomhække og ikke mindst, hvad der er ryddet af bortfrosne Cypresser og andre stedsegrønne Træer og Buske, — altsammen Materiale, som man tidligere betragtede som værdiløst og derfor brændte paa Affaldspladsen. Denne store Ophobning var fremkommet som Følge af et Paabud fra Magistraten om ikke at tilintetgøre brændbart Materiale. Man havde selv forsøgsvis prøvet at anvende Kvaset til Fyring i Blomstergartneriets Varmekedler, men Forsøget viste, dels at disse ikke egnede sig til den Slags Brændsel, og dels at Tilberedning med Haandkraft blev alt for kostbar.

Imidlertid fik man en Dag Tilbud fra Firmaet »Dansk Kvashuggeri«, der tilbød at fjerne Affaldet uden Udgift for Kirkegaarden. Man forespurgte derefter Stadsingeniørens Direktorat, om Kvaset kunde tænkes anvendt til Fyring i andre af Kommunens Institutioner og fik herfra et benægtende Svar. »Dansk Kvashuggeri« fik derefter den ønskede Tilladelse og installerede en Kvashuggemaskine, der drives ved Elektricitet og nu i længere Tid har fremstillet 5—8 Ton pr. Dag. Materialet findeles i ca. 1 cm store Stykker og afsættes til større Fabriksvirksomheder, hvor det anvendes sammen med Brunkul. Efterspørgselen har været saa stor, at Firmaet ikke har kunnet

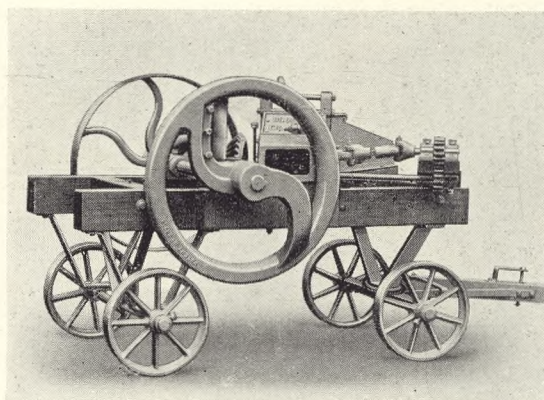


Fig. 173.
Kvashuggemaskine
fra Bogense Jernstøberi og Maskinfabrik.

tilfredsstille denne, og der er indtil September 1942 fremstillet ca. 400 Ton.

Det er saaledes ikke ganske smaa Værdier, der paa denne Maade er kommet til Anvendelse i disse brændselsfattige Tider, og Kirkegaarden er paa en nem og billig Maade sluppet af med Affald, som man ansaa for værdiløst, og som alene i Arbejds løn ved Tilintetgørelsen vilde have andraget et ikke ringe Beløb. Metoden kan derfor paa det varmeste anbefales ogsaa til andre Steder, navnlig til de store Kirkegaarde.

Kvashuggemaskinen fabrikeres af Bogense Jernstøberi og Maskinfabrik og kan indstilles til at behandle Materialet i forskellige Længder efter Formaålet. — Vi henviser til omstaaende Annonce fra Firmaet.

Grave i Irak

Af Bibliotekar, Magister Hans Aage Paludan †

Kadhimains berømte Moské nord for Baghdad er med sine to gyldne Kupler og fire guldstraalende Minareter Type paa de store hellige Grave i den arabiske Verden (se Fig. 175); den er rejst over to hellige Mænd, »de to Kadhim'er«, den 7. og den 9. Imam af Profetens Slægt, og derfor Genstand for Valfarter især i Maanedene Ramadan. Det kan da være farligt for Europæere blot at nærme sig dens 7 Porte, og til det Indre er der aldrig under nogen Omstæn-

Fig. 174.
Zublidas Grav ved
Bagdad.

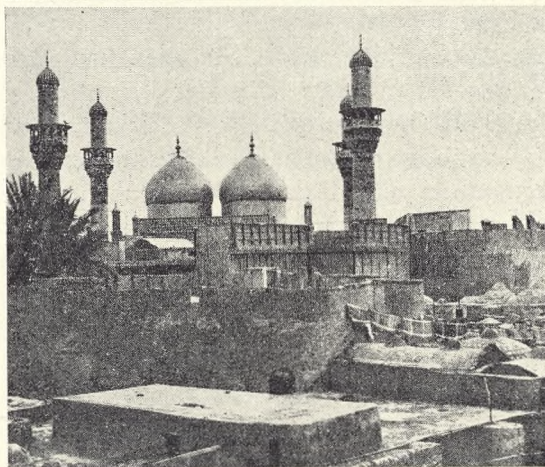


Fig. 175.
Kadhimains Moské
Nord for Bagdad
med Grave foran.



Fig. 176 tilvenstre.
Maruf af Karkhs
Moské uden for Bag-
dad med Grave foran.

Fig. 177 tilhøjre.
Vaabenbrødre-
plakette, som fæstes
paa alle Heltegrave
og Mindetavler i
offentlige Bygninger,
Skoler m. fl. Steder,
samt i de Hjem, hvor
nogen har været med
i Krigen for Finlands
Frihed.
(Tapio Wirkkala).

dighed Adgang. Udenom den er der be-
bygget.

Men mange andre Steder breder Gravenes
Verden sig vidt uden om Moskéer og hellige
Mænds Grave, saa tæt som muligt, som
smaa Baade bundne til det store Skib, der
skal føre dem til Paradis for at faa Del i den
Velsignelse, der udstraaler fra dem. Saaledes
her om Sheiken *Maruf af Karkhs* Moské
udenfor Bagdad, — uden Anlæg, Vej, Sti
eller Plantning runder sig Lersarkophagerne,
alle i Retningen mod Mekka (se Fig. 176).
De er af simpelt, soltørret Ler og lidet hold-
bare, — dækker den Døde, som rulles ud af
det ofte kostbare Ligklæde, inden han graves
faa Fod ned i det bare Sand. Rovfugle
og Sjakaler holder gerne til i Nærheden;
Menneskene undgaar Kirkegaardene. Tit er
de et Isoleringsbælte mellem Byen og Ør-
kenens Aander udenom.

Nær Sheiken Marufs Moské ved Bag-
dad hæver *Zublidas* Grav sit høje Spir (se
Fig. 174) mellem mindre Grave; den er otte-
kantet, med Spiret i Form af de gamle baby-
loniske Trintaarne, men her yderligere riflet
som en Ananasfrugt, med smaa Lysaabning-
er ind til det tomme Gravrum. Navnet
(Kalifen Haruns Yndlingshustru) siger in-
tet, er senere paasat. Man ved ikke, hvem
Graven rummer.

