

saaledes minde om det anseelige og værdige Egekors med Smedearbejde fra o. 1913, der staar paa *Ødsted Kirkegaard* i *Jylland*, og som er gengivet i »Vore Kirkegaarde« V. S. 124. Og lad mig slutte med fra *Fyn* at fremdrage et usædvanlig kønt Egetræs Gravmæle, der er rejst paa *Krarup Kirkegaard* o. 1909 (Fig. 252). Dets Signatur viser, at det er tegnet af ingen ringere end Grundtvigskirkens Arkitekt, *P. V. Jensen-Klint*. Det er præget af Linier, der er endnu ældre og ædlere end dem, der spores i de fleste her fremdragne Trægravmæler, som i det hele og store kan staa som Udtryk for forrige Aarhundreders folkelige Kunstmag paa dette særlige Omraade. Det forener paa en lykkelig Maade Motiver fra *Valdemar Aterdags Visbykors* og *Hellig Anders' Kors* ved *Slagelse*. — Indskriften lyder:

Karen Kirstine Andersdatter.
Tante Stinne.

Ung af Sind, varmhjertet, moderlig, vandt denne enlige gamle Pige en stor og trofast Vennekare.

Paa Bagsiden:

Taknemmelige Søkendebørn fra Sydsjælland
satte dette Minde.

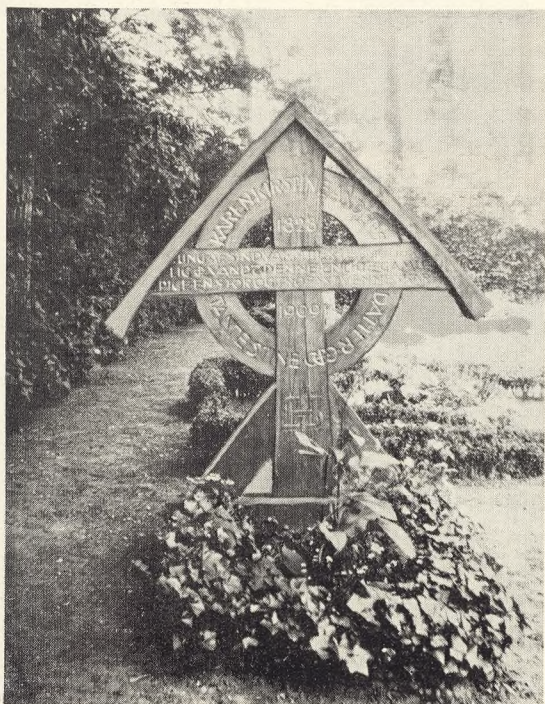


Fig. 253.
Tykt Snelag paa Stedsegrønne er kønt, men farligt.



Pas paa Snetrykket

Af Havearkitekt Johannes Tholle

Sne ser henrivende ud, — ikke mindst naar den som paa Billedet ligger tyk og jomfruelig paa stedsegrønne Træer og Buske, — og vi skal ogsaa være glade ved dens skærmende Dække.

Men Sne er ogsaa farlig, ikke mindst for de Stedsegrønne. Naar den lægger sig i Pulver og Flader, og naar det skifter med Frost og Tø, kan den blive saa tung, at den brækker Grenene fra, ja endog knækker hele det smukke Træ. Og dertil skulde det jo nødtigt komme.

Derfor bør man ikke være passiv, naar Sneen saadan dynger sig ned over de Stedsegrønne, — nej, ud med Kost, Riveskaft og Skovl at redde dem fra Sneens farlige Favntag og Dyne. Man maa se at faa Vægten paa Grenene taget af Snedækket og at faa Sneen ned paa Jorden, — der er den mindre farlig og endnu mere nyttig, — om end maaske anbragt lidt uordentligt og mindre skønt. Det faar være, — blot de Stedsegrønne reddes. —

Der kom allerede betydelige Mængder af Sne før Jul, — pas paa, at den og Vinsterens øvrige Sne ikke bliver af det Onde.

Fig. 252.
Gravkors med middelalderlige Motiver, tegnet af *P. V. Jensen-Klint*.