

En Stigevoan til Brug ved Klipping af Stammehække

Af Inspektør O. Raahauge-Askegaard

Assistenskirkegaarden i Odense har ca. 4000 løb. m. Stammehække af Lind, der skal klippes hvert Aar. Da der ligger Gravsteder omtrent ind under Hækkene, vil det sige, at man kun paa almindelig Vis kan klippe Hæksiden mod Gravstykkerne ved at stille Stigerne paa selve Gravstederne.

Disse forskellige Vanskeligheder gjorde det ønskeligt at faa en bedre Arbejds metode, og jeg fik da den Tanke, at det maatte kunne lade sig gøre at lave en Stigevoan med Bøjler ind over Trætoppen og med en Slags Bærekurv i Bøjlerne, hvorfra saa Hæksiderne ind mod Gravstederne kunde klippes.

Arbejdet med Udførelsen af Stigevoan blev overdraget Smedemester Petersen, Sdr. Boulevard 96, Odense, og takket være hans store Interesse for Arbejdet og tekniske Dygtighed lykkedes det os at faa en Stigevoan, der fra Starten fungerede upaaklageligt. Oprindeligt var selve Jernstativet monteret paa et Trælad, men i Fjor skiftede vi dette ud og erstattede det med et Jernlad. Størst Vanskelighed voldte Bæreladet, idet det var nødvendigt at kunne svinge det ud, naar der drejedes om Hjørner. Forhjulenes Styretøj lavedes efter nogenlunde samme Princip som Styretøjet paa Statsbanernes Perrontroljer. For at kunne klippe saavel de tyndere som de tykkere Stammehække er der to Sæt Bærebøjler for Løbebroerne, hvorpaa Folkene staar under Arbejdet.

Stigevoanen har vist sig som et overordentlig nyttigt Redskab, der forlængst har indtjent sig (vi fik den i 1933). Der arbejdes i Almindelighed 4 Mand paa den og endvidere 1 Mand ved Oprivning m. m. Paa de lige Strækninger bliver de to Mand paa Bæreladet paa deres Pladser ogsaa under Flytningen. Een Mand styrer under Flytningen, og de to Mand skubber Vognen frem — i daarligt Føre ved Hjælp af et Par Jernvugtere.

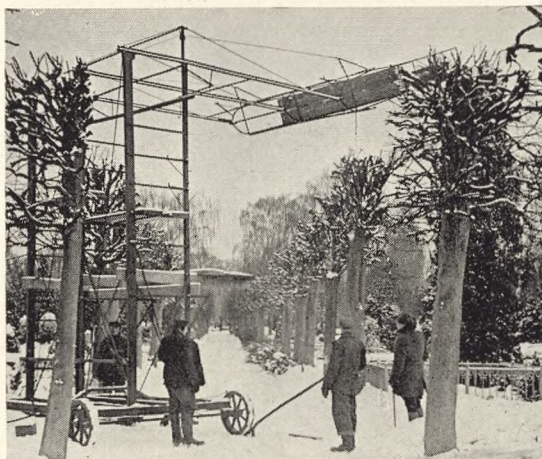
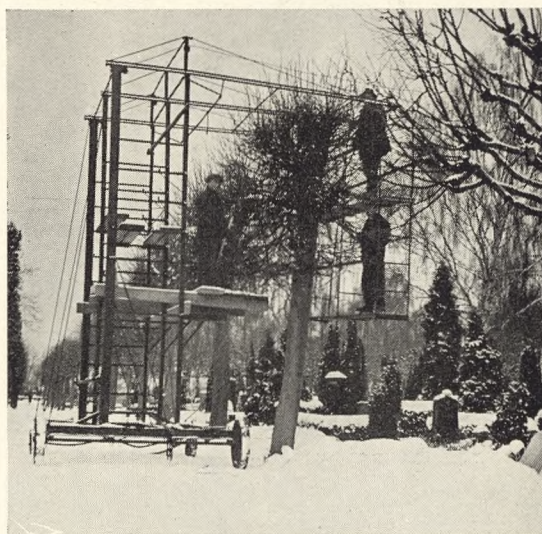


Fig. 192—194.
Stigevoan, Odense.