

## Et Par Gravstedsplanter.

Af Overassistent A. Hilsøe.

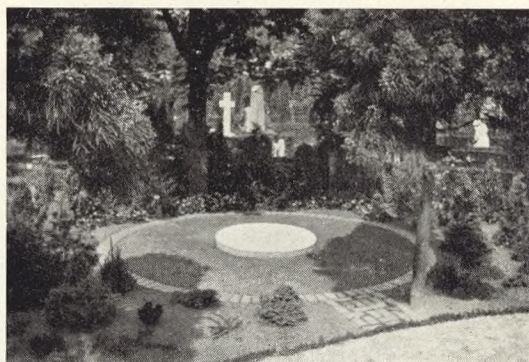
Gaar man om Sommeren rundt paa de ældre Afdelinger af vore Kirkegaarde, fanges Øjet ofte af kraftigtblomstrende, prægtige Eksemplarer af Iris, Pæoner, Liljer og Hortensia. Det er fire Plantearter, som jeg godt kunde ønske en Renaissance paa Gravstederne. Jeg skriver med Forsæt Renaissance, thi de har aabenbart været ret almindeligt brugt for en 20–30 Aar siden, medens de saa godt som aldrig bliver plantet nutildags, og det er egentlig Synd.

Der er i de sidste Aar, efter at Stauderne\*) er kommet paa Mode og næsten har fortrængt Roserne i Haverne, kommet en Masse nye, værdifulde Sorter og Varieteter af disse Planter, saa der nu er noget for enhver Smag, hvad Farve og Størrelse angaar. Hvad der gør, at disse fire Arter særlig er anvendelige paa Gravsteder frem for andre Stauder er, at de ikke breder sig ret meget, selv om de staar flere Aar paa samme Sted, og tilmed bliver de netop bedre, jo længere de staar uden at blive plantet om, hvilket er et stort Fortrin fremfor de fleste andre Stauder, der helst skal omplantes med faa Aars Mellemrum. Desuden er deres Løv og Vækst pæn ogsaa uden for Blomstrings-tiden.

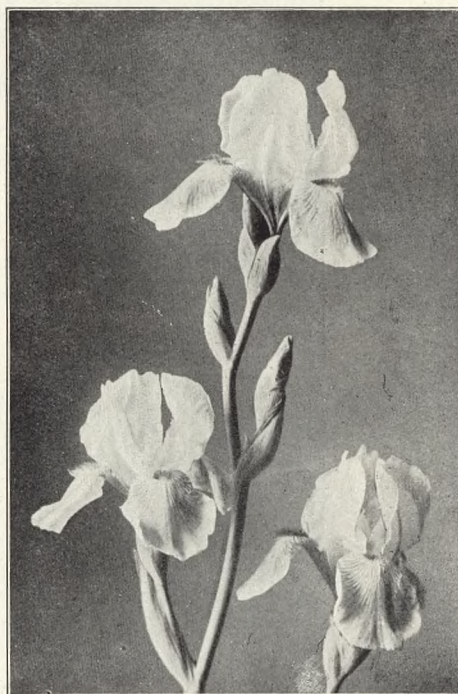
Jeg skal ikke trætte med Oprensning af Navnesorter, da der undtagen for Hortensias Vedkommende er et Utal at vælge imellem. Blot vil jeg lige nævne de hvide *Pæonia chinensis* og *Lilium candidum* og *L. Regale*, som jeg finder er saa fine og stilige, at de næsten er for rene og alvorlige til at staa midt i et sprælsk Staudebed i en almindelig Have, men for mig netop synes at være paa deres Plads paa et Gravsted.

Nu kan man jo ikke saa godt lave Stauderabatter paa saa lille en Plads som et Gravsted, men prøv at plante to af disse Planter paa en Grav, enten een i hvert Forhjørne eller en i hvert Baghjørne, helst samme Art, men gerne to forskellige Varieteter, hvis man vil have lidt Afveksling, blot det er to Farver, der staar til hinanden, og De skal nok blive glad for Resultatet.

\*) Ganske vist er Hortensia jo ingen Staude, men da dens Vækst og Behandling er meget lig disses, tillader jeg mig her at lade dem gaa i samme Gruppe.



72.



73.

72. Klinker paa Gravsted. 73. Blomster af *Iris germanica*.



74.

74. Kig gennem Tisvilde Hegn imod Tibirke Kirkegaard.

72