

Blomsten til vore Døde.

Kistedekorationer.

Af Blomsterhandler *Richard Tørslov.*

Blomsten er som Mennesket; den giver sin Kraft til nyt Liv, og ved Efteraaret, naar Naturens Liv gaar ind til Vintersøvnen, pranger Blomsterne med stærke, dristige Farver i utallige Variationer, som vil de sige Farvel med deres Sprog.

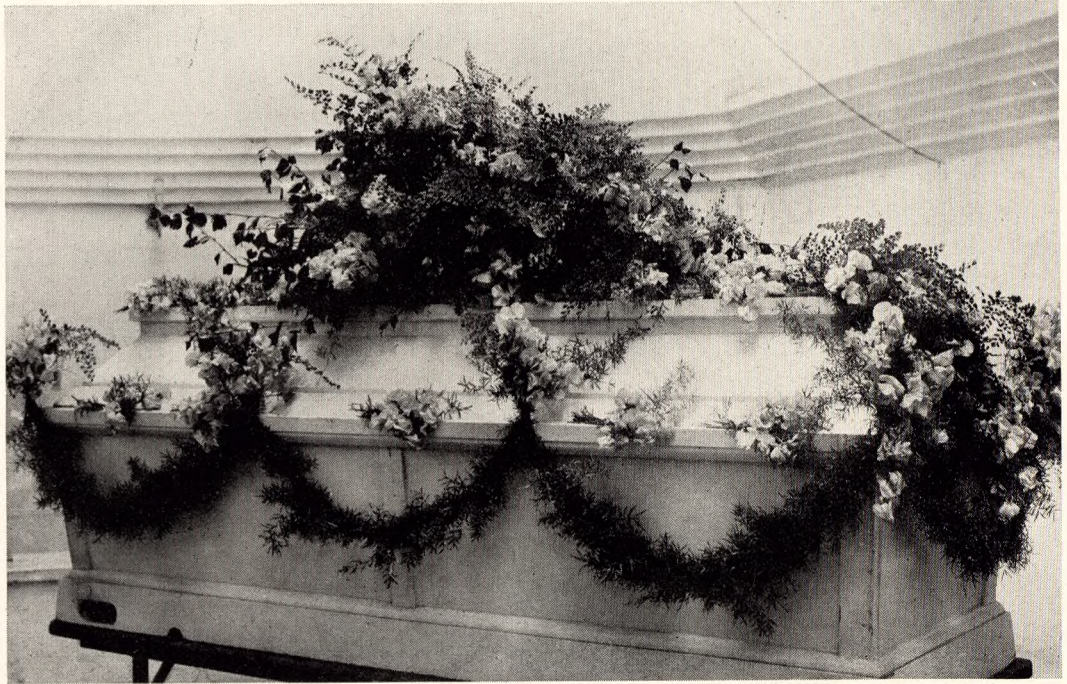
Det samme er Tilfældet ved Dødsfald; de Efterladtes Tanker og Tak — „siges“ med Blomster — derfor hævder Kistedekorationerne sig stadig, trods alle Indskrænkninger; ikke alene hævder sig, men de udvikler sig endog saadan, at Dekorationerne nu virkelig bliver Dekoration. De har i de sidste 10–15 Aar vundet saa stor Indpas herhjemme, at det nu er sjældent at se en Kiste, der ikke er smykket med Blomster ved Begravelse, saavel som ved Bisættelse i Krematorier.

Forhen smykkede man Kisten ved at anbringe Kranse paa Laag og Sider, — en køn Tanke, men uden Stil og Skønhedsbegreb, og nu ganske forladt.

Særlig de senere Aar har præget Opfattelsen af Dekoration. I Begyndelsesstadiet saa man, og ser endnu enkelte Gange, Buer af Snitgrønt, anbragt paa Trods af Kistens Linier; men Tiden og Kravene dikterer nu, at Kistens Linier skal underbygges og fremhæves ved Blomster og Snitgrønt, og det gælder endvidere, at Blomster anvendt med Forstaaelse forskønner, men anvendt i store Mængder virker modsat Opgaven.

Arbejder man i Forstaaelse med Blomster og Opgave, kan man opnaa at karakterisere den Afdødes eller ved Blomstens Farve, Art og Symbolik tolke de Efterladtes Følelser.

Blomsterpude paa Laaget og langs Siderne vandret løbende Blomsterbaand med Buketter.



Indenfor Kistemodellernes Omraade har Nutidens Smag gjort sig gældende, og den rene klare Linie, uden Løvefødder og Gesvejsninger, har præget de nye Typer.

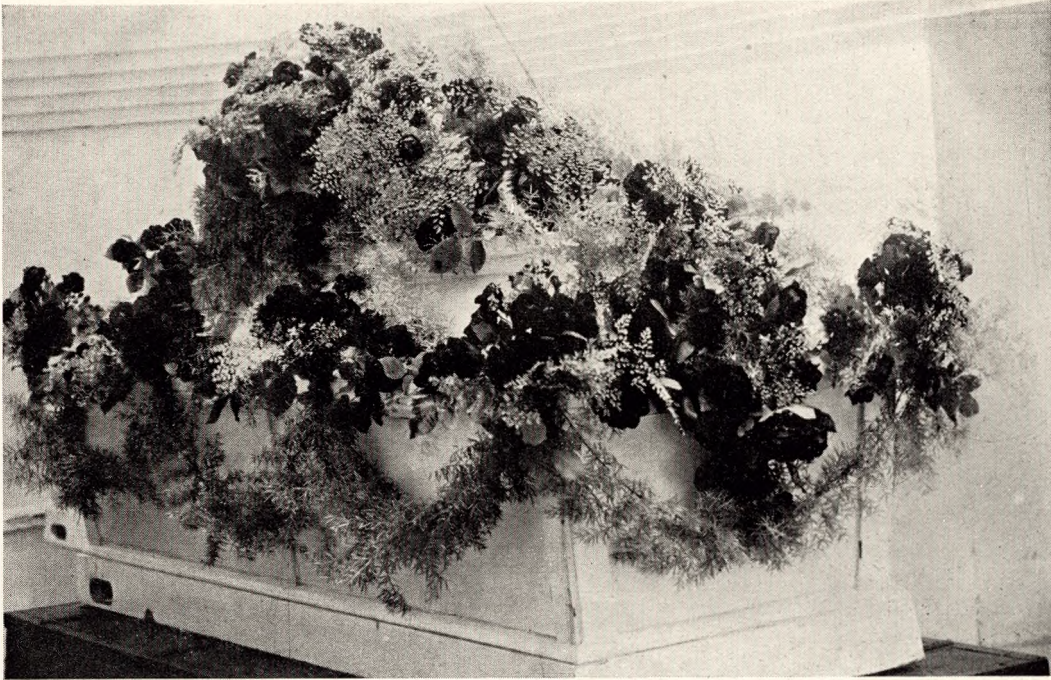
Billedet nederst S. 26 viser netop saadan en Kiste, hvor Dekorationen er udført med Forstaaelse af Kistens Stil, idet den smukke Linie er markeret og underbygget med vandretløbende Medeolaranker. Buketterne paa Siderne tvinger og fordeler Blomsternes Vægt paa en smuk Maade, idet den store Pude paa Laaget ellers vilde tage Magten fra Kisten.



Efteraaret 1931 blev en kendt Overlæges Kiste pyntet med Lyng som en sidste Hilsen til ham fra hans Fødeegn, hvor hans Rejser og Tanker var søgt hen, naar Tiden var dertil. Det er ikke altid de kostbare Blomster, der giver Følelserne og Tankerne til Kende paa den rette Maade; denne Lyngdekoration var i sin Beskedenhed skøn. Laaget var en stor Lyngpude, hvorfra Lyngranker søgte ned til Fodstykket for at slutte sig til en bred vandret Lyngguirlande.

Foraaret 1931 kom en Kunde, der havde mistet sin Datter paa 16 Aar, og bad om at faa Kisten dekoreret uden at have bestemte Ønsker om Blomsternes Art. Ki-

Øverst: Pude af Adiantum, Roser og Lathyrus, Ranker af Asparagus Sprengeri, Buketter af Lathyrus.
Nederst: Pude og Buketter af hvide Syrener og røde Roser og Ranker af Asparagus plumosus.

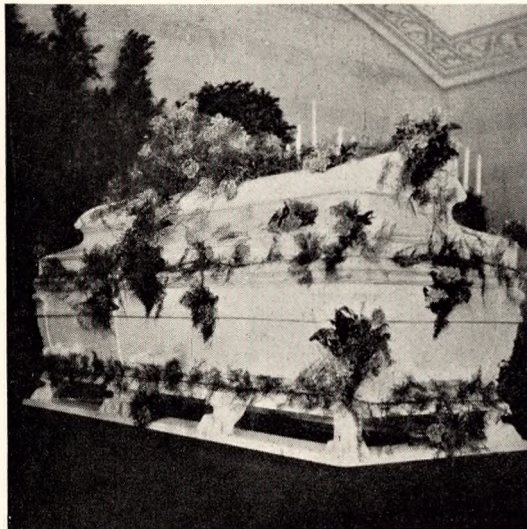


stens Dekoration blev udført med Foraarets Blomster; fra en Mospude midt paa Laaget skød ligesom Foraarets Blomster frem (Krokus, Vintergækker, Primula etc.), og de fortsatte med smaa Buketter af disse Blomster, ligesom vilkaarligt strøet ud over Kisten som et Symbol paa Datterens Alder.

Er Afdødes Ønske, at Kisten skal svøbes i Dannebrog, kan Blomster og Snitgrønt ogsaa hjælpe til at tolke de Efterladtes Tanker; med en grøn Ranke kan man holde Flaget ind til Kistens underste Ramme (se Billederne S. 28). Uden Sabel kan en Buket bundet aflangt eller en Pude, anbragt i det hvide Kors' Midte, give det bløde Præg, som ellers vilde mangle. Er den afdøde Officer e. l., saa Sabel og Ordener ligger paa Laaget, kan en Pudedekoration danne en diskret og smuk Ramme om Sabelheftet.

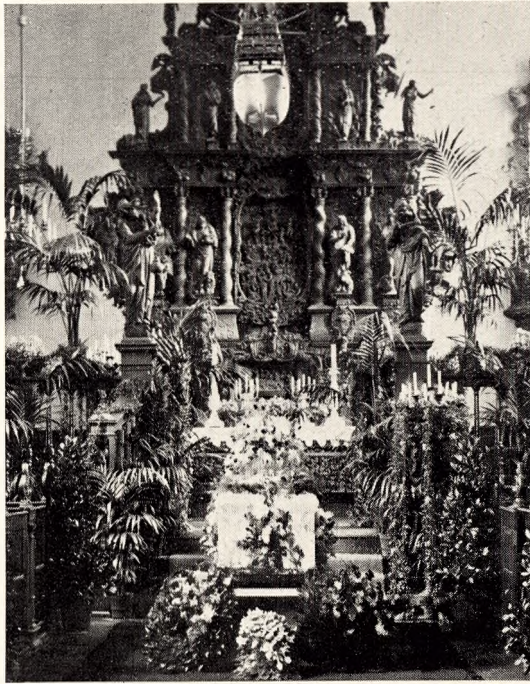
Blomsternes symbolske Farver præger ofte de Efterladtes Ønsker ved Kistepyntninger; her melder den mørkerøde Rose sig, som i Folks Bevidsthed staar som Kærlighedens Symbol.

Ved at forme Dekorationen af Roserne og de lange grønne Ranker, saa den virker som et Slør, der er sænket ned over Kisten med et koncentreret Punkt paa



Øverst: Røde Roser og Asparagus Sprengeri. (Bispebjerg, August 1929).

Nederst: Lyserøde Nelliker og Violer; let Pyntning. (Tørslov).



Øverst tilvenstre: Kirkedekoration omkring en hvid Kiste (Tørsløv), tilhøjre Kirkedekoration omkring flagsmykket Kiste (Helsingør, 1931).
 Nederst tilvenstre: Kiste af Moseeg opstillet i Hjemmet; paa Laaget røde og hvide Nelliker; Guirlander af Nordmannsgran (Tørsløv); tilhøjre: Flagsmykket Kiste; paa Laaget Juleroser, den Afdødes Yndlingsblomst; Flaget sammenholdt af Ranker af Asparagus Sprengeri (Tørsløv).



Midten af Laaget, kan man betegne et sidste kærligt, favnende Farvel. – Har man Øje for og Forstaaelse af Blomster og Blomsternes Sprog, har man indenfor Rammen af Kistedekorationer en stor Horisont at arbejde med – til Trøst og Hjælp for de Efterladte.

Spanske Kirkegaarde.

Af Bibliotekar *Hans Aage Paludan.*

(Fortsat fra Side 16).

Oppe bag disse fornemme Begravelser har man længe set ligesom Rækker af aflange Bistader eller hvide Celler, de striber Bjergets øvre Affald paa Afstand over den lavere Kirkegaard, de træder frem lidt oppe i denne, bag Buske og Træer, tit lige bag de monumentale Gravsteder; her nærmere kigger de frem som firkantede hvide Marmorplader i Rækker med smalle, mørke Rammer imellem, ofte som en Del af Klippesidens Graamur, og i nye Etager over hverandre. Det er den mere borgerlige saakaldte Columbariekirkegaard. Ad nye Terrasser kommer vi derop; Gade efter Gade ligger den som en hel By af saadanne snævre Lejekaserner i mange Etager og lange Rækker, som en afsides, trist og stille Stadsdel, hvor Barceloneseren flytter ud fra sin glade og larmende By. Denne Del af Kirkegaarden er hugget ud i lige store Kalkstensblokke („Øer“), som hver indeholder 240 Gravnicher, regelmæssigt ordnede over og under hverandre (de skimtes i Baggrunden paa Billedet nederst S. 16), og hver just lang og bred nok til, at en flad Kiste kan skydes derind. Derpaa tilmures Aabningen og forsynes med en Stenplade med Numer og Navn, ofte kun Forbogsta-

Kistepyntning i Hjemmet. Uheldigt virkende med sin løse og tilfældigt prægede „Opstilling“.