

... „Naar Himlen og min Skæbne Vil, at jeg skal dø Og berøves det glade Ophold I vort fælles Dagslys;

Saa vil jeg, kræver og befaler jeg, At man giver mig en Grav Ikke rejst ved Kongers Side, Ikke graveret med Guld;

Men paa denne grønne Ø, Hvor Loirs halvdækkede Strøm Saa venligt Flyder herudenom ...

Jeg forbyder, at man hugger Marmor til Gravudstyr, For at bygge min Grav Skønnere;

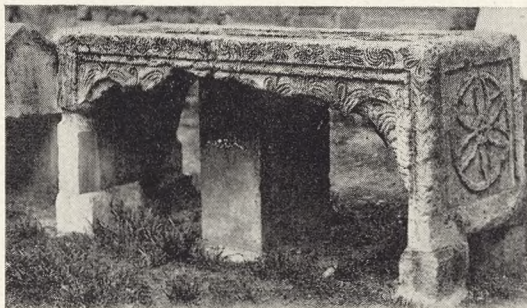
Men gerne vil jeg, at et Træ Overskygger mig i Stedet for en Marmorsten*): Et Træ, som altid skal være dækket Af Grønt ...

Dér skal hvert Aar komme, Til Fejringen af min Fest, Hyrderne, som boer Tæt derved ...

[og synge:] ... Hvor stort er dit Ry, o Grav, At blive kaldt dens Grav, Hvis Vers Hele Verden synger!“

Selve dette Motivs Anvendelse kunde der gives adskillige Exempler paa fra Kirkegaardselegiernes Tid i 18. Aarhundrede; saaledes i Danmark navnlig Holeby- og Kjeldbypræsten Christen Andersen Lunds Digt „Landsbykirkegaarden“ (i hans „Efterladte Digte“, 1836), hvori han tænker sig sin egen Grav, over hvilken Landsbyens Piger i Aftenskumringen taler om ham og hædrer hans Grav „med skyldfri Glædes Klang“.

*) Mais bien je veil qu'un arbre,
Un'ombrage au lieu d'un marbre.



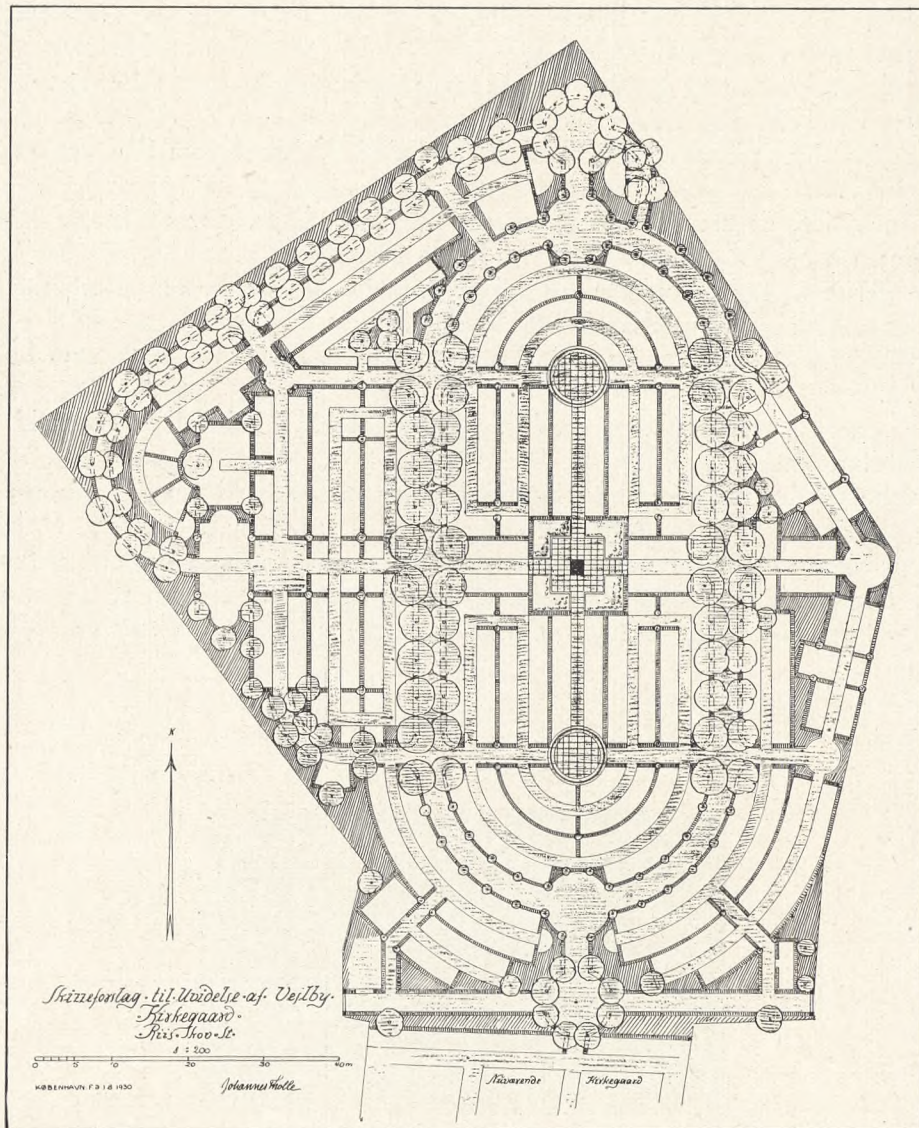
Merovinger-Grav paa Arles Kirkegaard.

* * *

Udvidelse af Vejlbj Kirkegaard, Riis Skov.

Af Havearkitekt Johannes Tholle.

Paa Foranledning af og i Samarbejde med Hr. Inspektør *Rud. Rasmussen*, Aarhus Kirkegaard, udarbejdede jeg i 1930 den omstaaende Skizze til Udvidelse af Vejlbj Kirkegaard og ved senere Forelæggelse og Vedtagelse af Planen i Menighedsraadet samt Approbation hos Autoriteterne er der ingen Ændring foretaget ved Forslaget, der i den foreliggende Plans Skikkelse er under Udførelse nu. Da de Principer, hvor-



efter den er udarbejdet, ligger saa nær op ad dem, der er fremsat for Kerteminde Kirkegaards Vedkommende, skal de ikke gentages her, men der henvises til V. K. Aarg. 7, S. 54-55.

Terrainet hælder mod Nord og Øst, dog ikke mere, end at Arealet mellem de to Nord-Syd-gaaende Alléer kan planeres vandret paa tværs og kun beholder et svagt Fald mod Nord, og de øvrige Steder planeres der vandret ud fra alle Gangene, saaledes at de svage Terrainovergange tages i Hække og Busketter.

Terrainets Regulering samt Dræningen varetages af den stedlige Kommuneingeniør; Plantning samt andet Gartnerarbejde agtes liciteret ud, og Tilsynet med Arbejdets Udførelse føres af Inspektør Rud. Rasmussen. Der er regnet med en samlet Anlægssum af knapt 12,000 Kr., hvortil kommer Ingeniørarbejdet, ca. 5000 Kr.

Johannes Tholle: Plan til Udvidelse af Vejlbj Kirkegaard. Maal: 1:1000.