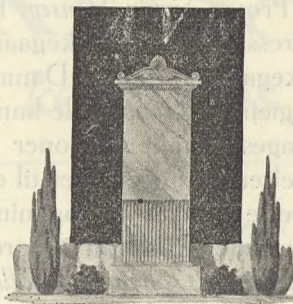


Tillæg til „Vore Kirkegaarde“.

# Støt Annoncørerne i Vore Kirkegaarde

ved at købe hos dem!

## GRAVMINDER



Ønskes et smukt  
og stilfuldt Grav-  
minde, bliver De  
altid tilfreds hos

Edv.  
Schiøler  
& Co.

Vesterfælledvej v. V. Fængsel. Tlf. Vester 8876

Filial i Vigerslev Alle ved den nye Indgang til Vestre  
Kgd. Terrasse - KØBENHAVN V.

### Meddelelse til Læserne!

Redaktionen af „Vore Kirkegaarde“ har forberedt Hefter med Artikler om:

- 1) Landsbykirkegaardens Regulering.
- 2) Folkelige Gravminder (Smede-, Støbejern- eller Trækors).
- 3) Gravstedsanlæg.

Man anmoder høfligst, hvem der har Tegninger eller Fotografier af Gravminder, ældre og nye Kort over Kirkegaarde og i ganske særlig Grad Fotografier af Landsbykirkegaarde, taget fra Kirketaarnet samt Planer og Fotografier af Gravstedsanlæg, om at laane eller sælge Redaktionen saadanne.

Redaktionen af „Vore Kirkegaarde“, Mariendalsvej 62, København F.

### Ny Litteratur om Kirkegaardsspørgsmaal.

Tidsskriftet „Gartenkunst“: Nr. 8: Ein kleiner ländlicher Friedhof (Gartenarkitekt Hartwig Waldecker), Nr. 9: Voraussetzungen für den Bebauungsplan der Stadt Hindenburg O. S. (med Omtale af den kommunale Kirkegaard, Havearkitekt G. Allinger og Ingeniør Wolf).

Menighedsraadens Blad: Kirkegaardens Økonomi, af Emil Bøttiger.

## FINESTE INDFATNINGS BUKS BOM

ca. 350 m, 3-aars, sælges for 1,25 pr. m,  
mindste Salg 100 m.

Telefon Valby 1345 x.

### KOPI.

Stadsingeniørens Direktorat.  
Stadsgartneren.

København, den 7. Nov. 1927.

Til Aktieselskabet „Kymeia“, Glentevej 61.

Paa given Foranledning skal jeg udtale, at efter de Erfaringer, der hidtil er indhøstet her, rummer Cuprinol anvendt til Imprægnering af Træ i Drivhuse, Mistbænke, Planteballier m. m. ingen Fare for Planterne, naturligvis under Forudsætning af, at Rummene ikke tages i Brug før Opløsningsvædsken er fordampet.

sign. V. Fabricius Hansen.

## Foreningen for Kirkegaardskultur,

hvis Formand er Provst *Simon Hansen*, har til Formaal „gennem en Sammenslutning af kirkegaardsinteresserede og Kirkegaardsbestyrelser at søge oparbejdet Sansen og Interessen for Kirkegaardsforhold i Danmark, saaledes at Kirkegaardene baade i æstetisk, teknisk og hygiejnisk Henseende kan komme paa Højde med Tidens Fordringer“. Som Medlem optages enkelte Personer til et Kontingent af 4 Kr. (i Udlandet 5,-), Kirkegaardsbestyrelser og Foreninger til et Kontingent af 1 Kr. for hvert Medlem, den paagældende Styrelse bestaar af, dog mindst 7 Kr. Medlemmerne modtager bl. a. Foreningens rigt udstyrede Tidsskrift „Vore Kirkegaarde“, der gaar i sin 5. Aargang, redigeres af Havearkitekt *Johannes Tholle* og udkommer med 9 Nr. aarligt.

„Vore Kirkegaarde“ har hidtil bragt følgende Stof:

(\* betyder, at Artiklen er illustreret)

### Aargang I, 1923.

Redaktion: Havearkitekt *E. Erstad-Jørgensen*.

- \*Fra danske Kirkegaarde (Odense).
- \*Kirkegaardssagen, Foredrag holdt i Kunstnerforeningen af 1. November af *E. Erstad-Jørgensen*.
- Kunstnerforeningen af 18. November.
- \*Mønstre i Gruset, af *E. E.-J.*
- \*Sophora jap. var. pendula, af *E. E.-J.*
- \*Biota orientalis, af *E. E.-J.*
- \*Fra danske Kirkegaarde (Sorø).
- Foreningen til Fremme af Kirkegaardskultur, af *Emil Böttiger*.
- Kirkegaardsservitutter, af *E. Erstad-Jørgensen*.
- Ligkisternes Størrelse, af *H. Hoffmeyer*.
- Om Betydningen af hensynsfuld Regulering og god Protokollering af Kirkegaarde, af *Frands Hansen*.
- Udstilling af Gravmæler.

### Aargang II, 1924.

Redaktion: Havearkitekt *E. Erstad-Jørgensen*.

- \*Begravelsesskikke i Danmark, af *E. Erstad-Jørgensen*.
- \*En Hæklippemaskine, af *Chr. Bech Skrydstrup*.
- \*Fra danske Kirkegaarde (Højelse, Søllerød).
- \*Gravmindeudstillingen ved Helligaandskirken i København, af *E. Erstad-Jørgensen*.
- \*Den gamle Kirkegaard (Göteborg).
- Udstillingen af Gravmæler.

### Aargang III, 1926.

Redaktion: Havearkitekt *Emil Böttiger*.

- \*Kirkelig Begravelse, en historisk Oversigt, af *P. Severinsen*.

- \*Kirkelig Kunst paa de to store Kunststillinger i København 1925, af *Elo*.
- \*Kirkelig Kunst paa vore Foraarsudstillinger, af *S. Clod Svendsen*.
- Nogle vedvarende Tæppeplanter til Gravsteder, af *Aksel Olsen*.
- Sang ved Kirkegaardsindvielse, af *P. Severinsen*.

### Aargang IV, 1927.

Redaktion: Havearkitekt *Johannes Tholle*.

- Anbringelse af Kisterne i en bestemt Retning, af *J. Th.*
- Beregning af Arealet paa Kirkegården, af *Johannes Tholle*.
- Broncearbejder.
- Danske Kirkegaarde i 1927.
- \*De gamle Kirkegaardsdiger, af *S. Lykke Rasmussen*.
- \*En Kirkegaardsbænk.
- En Kirkegaardshaandbog.
- Foreningsmeddelelser.
- \*Konkurrencen om Udvidelse af Sorgenfri Kirkegaard, Lyngby.
- \*Menighedsraadenes Ansvar og Pligter, af *Johannes Tholle*.
- \*Minder fra Fællesrejsen til Indvielse af den danske Soldaterkirkegaard i Nordfrankrig, af *Frands Hansen*.
- \*Monumentregulering
- \*Monument- og Beplantningsregulering, af *Chr. Bech Skrydstrup*.
- \*Nogle Detailler fra en ny Kirkegaard (Viborg) af *Johannes Tholle*.
- \*Numerering af Gravsteder.
- Om Kirkegaardsprotokollering, af *Frands Hansen*.
- Vedligeholdelse af Grave, af *Reimann Hansen*.
- Vor Fremtid, af *Simon Hansen*.
- \*25 Aars Udvikling paa Kirkegaardsområdet, af *Johannes Tholle*.

Indmeldelser modtages paa Foreningens Kontor: Mariendalsvej 62, København F.

Foreningen har tillige udgivet følgende Skrifter:

Frands Hansen: *Kirkegaardsprotokol*, Kr. 35,00 pr. Stk., 65,00 pr. Par.

Smaaskrifter Nr. 1: *Den kongelige Anordning*, Kr. 0,35.

Smaaskrifter Nr. 2: „*Ligbrændingens Lovregler*“, Kr. 0,25.

Disse sælges fra Foreningens Kontor med 10 pCt. Rabat til Medlemmer af Foreningen.

Støt „Foreningen for Kirkegaardskultur“

ved at referere til

# VORE KIRKEGAARDE

naar De køber hos Annoncørerne!



## HÆKPLANTER



tilbydes i ekstra prima Kvalitet:

10000 Spiræa v. Houttei 65/100 og 40/65 cm.

50000 Avnbøg 80/120, 50/80 og 30/50 cm.

200000 Bøg 80/100, 50/80 og 30/50 cm.

50000 Ligustrum ovalifolium 50/80 og 30/50 cm.

300000 Ligustrum vulgare 50/80 og 30/50 cm.

100000 Thuja occidentalis 2/2, 20/40 cm.

10000 Lind 100/135, 65/100 og 40/65 cm.

3000 Lonicera tatarica 65/100 cm.

5000 Naur 80/100, 50/80 og 30/50 cm.

10000 Rosa rugosa 1/1, 30/50 cm.

50000 Mahonia aquifolia 1/2, 30/50 cm.

Billigste Tilbud meddeles, naar Forbruget opgives.

**J. Hjortso's Planteskole, Svebølle,**

Telefon Viskinde 20.

**BORNHOLMSKE  
FLISER TIL  
VILLAHAVER**  
GULE — BRUNE — RØDE

»Sløb ikke Havens Grus  
ind i dit Hus«.

**Bornholmske Fliser**  
paa Havegangene forhin-  
drer Ukrudt, Ælte og Støv.

Hovedforhandler for Kø-  
benhavn og Sjælland:  
**V. MEYER,**  
Niels Juulsgade 9,  
København K. Tlf. 6096.

3/8 HASLE Klinker og  
Chamottestensfabrik Kbhvn  
Telf: Central 254.

# H A V E K U N S T

## Aargang 1924.

Redaktion: Erstad-Jørgensen og Georg Georgsen.

- I. P. Andersen: Haveanlæg ved Røjle.  
G. N. Brandt: Dyrehavens Deling.  
B. Errboe: En Villahave (Valby).  
Ester Claesson: En Villaträdgård (Lidingön).  
Erstad-Jørgensen: Haven ved Amalienborg (historisk Oversigt). Norrvikens trädgårder. Forstbotanisk Have. Simrishamn's nye Begravelsesplads.  
Georg Georgsen: Æbleblomster. En primitiv Villahave (Gentofte). Universitetets botaniske Have København.  
Evald Jensen: Landbohøjskolens nye Haveanlæg.  
C. V. Lange: Frilands Chrysanthemum, Tritoma, Crambe cordifol., Galega.  
Albert Naur: Kaj Nielsen.  
Aksel Olsen: Trædeplanter.  
L. Sandberg: Vestre Kirkegaard, Aarhus.  
Chr. B. Skrydstrup: En Hækkeklippe-maskine.  
E. Struckmann: Er den æstetiske Uddannelse af de unge Have- og Skovbrugsstuderende i betryggende Orden?  
Syr Larsen: Forsthaven i Charlottentlund.  
C. Th. Sørensen: Frederiksberg Have (historisk Redegørelse).  
Johannes Tholle: Emdrupborg (et Projekt).  
A. Ulleriks: Planteballier.  
Endvidere Bidrag til Enquetten om Statshavernes Administration.  
Aargangen koster 7,00, enkelte Hefter 1,00.

## Aargang 1925.

Redaktion: Georg Georgsen.

- E. Kjær: Dronning Elisabeths Havestil i den moderne engelske Have.  
H. A. Paludan: Om Blomsterne hos Shakespeare. Om Gaard og Have i de nordiske Sprog.  
Aksel Olsen: Liljer.  
C. Th. Sørensen: Parcelhavens Forenkling.

Johannes Tholle: Historisk-botaniske Haver i Danmark. Klosterhaverne i Odense. Den danske Landsby, I. Landsbybilledet, II. Bondehaven. Den danske Begravelsesplads' historiske Udvikling.

- B. Errboe: Phlox decc.  
G. N. Brandt: Gartenkunst.  
P. Wad: En Højskolehave. Fabrikant Thriges Have i Odense.  
Georg Georgsen: Haveinteresse og Haveforstaaelse. Danske Haver 1915—25. Phlox. Vendepladser.  
Bibliografier.  
Bogammeldelser.  
Pr. Aargang Kr. 15,00, enkelte Hefter 1,50.

## Aargang 1926.

Redaktion: Georg Georgsen.

- J. P. Andersen: Anlægsgartnerskolens Projekteringskursus paa Teknologisk Institut, København. Den større Landhave. D. T. Poulsens nye Roser.  
G. N. Brandt: Smaahaver.  
Georg Brøchner: Professor Carl Milles Have.  
Georg Georgsen: Fuglerugepladser i Haven. Kolonihaver ved Enghaveplads. (En »sivic Survey«).  
Agda Haglund: En Principfråga. (Stadsplanteringer i Norrköping).  
Poul Herring: Tre Rosarier ved Paris.  
A. Howard-Grøn: Røgskade. (Fredericia Citadel).  
Eig. Kjær: Ældre Havemotiver i ny-engelsk Havekunst. Fortegnelse over Blomsterplanterne i »The Pond Garden-Hampton Court«. Gammelen-gelske Havemotiver.  
Margareta Moberg: Träden i våra Trädgårdar och i våra Förfäders.  
Aksel Olsen: Lidt om Thibet, Yunnan og Szechuan.  
Anka Rasmussen: Pinien som Alletræ.  
Charles J. Schou: Eventyrpark (H. C. Andersen Parken).  
C. Th. Sørensen: Smaahaver.

Johannes Tholle: Gamle danske Havepavilloner. Monumentregulering.  
P. Wad: Om cirkulære Haver.

Pr. Aargang Kr. 5,00, enkelte Hefter 1,00.

## Aargang 1927.

Redaktion: Georg Georgsen.

- J. P. Andersen: Anlægsgartneri og Havekunst i Danmark, et kvart Aarhundredes Udvikling.  
G. Becher: En amerikansk Tegnemaade. (En Berigtigelse).  
Johannes C. Bjerg: »Elskovskampen« og Udstillingen.  
G. N. Brandt: Den kommende Have.  
Birger Errboe: Private Haver 1902—27.  
Georg Georgsen: Zoologisk Have i København. Græsfrø til mindre Plæner. Avnsø's Universal Plæneslaamaskine. Dahlia (Georginer). Nye eller lidet kendte Stauder. Gartneriudstillingen i København: 1) Anlægsgartneriet paa Udstillingen, 2) Udstillingstanker.  
Valdemar Hansen: Dansk Anlægsgartnerforening 1902—27.  
V. Fabricius Hansen: Offentlige Haveanlæg 1902—27.  
Eig. Kiær: Billedhugger Lamberg-Petersen.  
Aksel Olsen: Rhododendron (Alperoser, nye). Aster (Høstasterhybrider, nye).  
C. Th. Sørensen: En amerikansk Tegning. Junihaven ved Svastika og tre andre Haver.  
Johannes Tholle: Fra Kirkegaardsområdet 1902—27. Fabrikant Henry Rohdes Have, Strandøre. Konkurrence om Udvidelse af Sorgenfri Kirkegaard, Lyngby. Danske Haver i 1927 (Oversigt over Nyanlæg).  
Robert O. Thompson: En Baalplads i Haven.  
Bogammeldelser.  
Lidt om vor Annoncencensur.  
Teknisk Adresseregister.  
Pr. Aargang Kr. 10,00, enkelte Hefter 1,00.

Angaaende Bestilling af gamle Aargange og Hefter henvender man sig til Ekspeditionen:

Mariendalsvej 62, København F.

Aargangene forsendes pr. Efterkrav med paaløbende Porto.

Abonnent tegnes paa Postkontorerne.