

nyt Grønlandskort

T.C.R.Pulvertaft

Vi har længe savnet et geologisk kort over Grønland. At Grønlands Geologiske Undersøgelse har været noget tilbageholdende med at opfylde det udbredte ønske om at få et sådant kort, skyldes de særlige forhold, der gør sig gældende i Grønlands udforskning. Flere detaljerede kort over lettere tilgængelige områder med særlig interessant geologi er publiceret gennem de senere år, og hvor regional kartering har været i gang i en lang årrække - for eksempel i NØ-Grønland, har man været nogenlunde godt forsynet med regionale kort. Men så længe der var store strækninger, hvor vanskelige naturforhold har virket som en hemsko på geologisk forskning, og hvor et ringe kendskab til de geologiske forhold ikke har tilladt publikation af selv de groveste geologiske kort, har Grønlands Geologiske Undersøgelse været uvillig til at udgive et geologisk kort over hele Grønland.

I 1967 - 68 blev kyststrækningen Angmagssalik-Tingmiarmiut recognoscerings-kortlagt, og dermed blev det sidste alvorlige hul i vores generelle kendskab til Grønlands geologi udfyldt. Straks efter felt sæsonen 1968 gik geologerne i gang med færdig-sammenstilling af det geologiske kort over Grønland. Kortet blev i marts 1968 afleveret til Kummerly & Frey i Bern, der har stået for både retegning og trykning af kortet. I slutningen af april 1970 kom det færdigtrykte kort til landet.

Kortet, som er i målestok 1 : 2.500.000 og måler 85 x 115 cm, viser Grønlands bjergartsmæssige opbygning i 58 farvetoner, og strukturelle detaljer i sort.

I inddelingsprincippet for de geologiske enheder er man gået en lidt anden vej end de fleste, der har lavet lignende kort, fordi man må finde sig i den kendsgerning, at over halvdelen af Grønlands isfri område består af prækambriske bjergarter - hovedsagelig gnejser og graniter, (Varv 1967, 1) der ikke lader sig opdele i tidsenheder på samme måde som yngre lag, der indeholder forsteninger. Til gengæld kan man dele disse foldede og i høj grad omkrystalliserede bjergarter op i enheder, der hver for sig har været omdannet, foldet og fået deres nuværende karakter under en bestemt bjergkædefoldning - det vil sige i tektoniske enheder. Disse enheder kan også genkendes fra radiometriske aldersbestemmelser (Varv 1965, 1) af bjergarterne. At hver tektonisk enhed på den måde kan henføres til et tal i årmillioner betyder blot, at årstallet markerer slutningen af en bjergkædedannelse.

De stærkt omdannede foldede prækambriske bjergarter i Grønland er derfor på kortet delt i tektoniske enheder: Det langt yngre (kaledoniske) foldebælte i Østgrønland, samt Peary Lands foldede aflejringer er også vist som tektoniske enheder, dog med nogle finere tidsinddelinger, hvor det har været muligt.

Ved inddelingen af de mere eller mindre fladtliggende aflejringer, der som et dække hviler på de ældre foldede bjergarter, fandt man det mest hensigtsmæssigt at benytte de tidsenheder, som kendes fra almindelige geologiske kort.

Derfor benævnes kortet "Tektonisk/geologisk kort over Grønland".

Til sidst bør nævnes Grønlands største geologiske formation: Indlandsisen. Udbredelsen står selvfølgelig klart på dette kort, ligesom på de topografiske kort, men for at fortælle noget om tykkelse af isen samt om formen af isens underlag har man vist højdekurver både for isens overflade og for det faste fjeld under isen. Ved at bruge grå farvetoner kan man således vise bundrelieffet og tilmed løse det æstetiske problem, der vil opstå i midten af ethvert Grønlandskort på grund af et så stort uniformt isområde.

Havdybdekurver efter de nyeste lodskud er også angivet og dermed er Grønlands sokkel, der er stærkt i søgelyset på grund af olieselskabernes interesser, så klart aftegnet som det er muligt for øjeblikket.

Kortet findes både med en "professionel" engelsk tekst og i en anden version med en lidt forenklet dansk tekst.

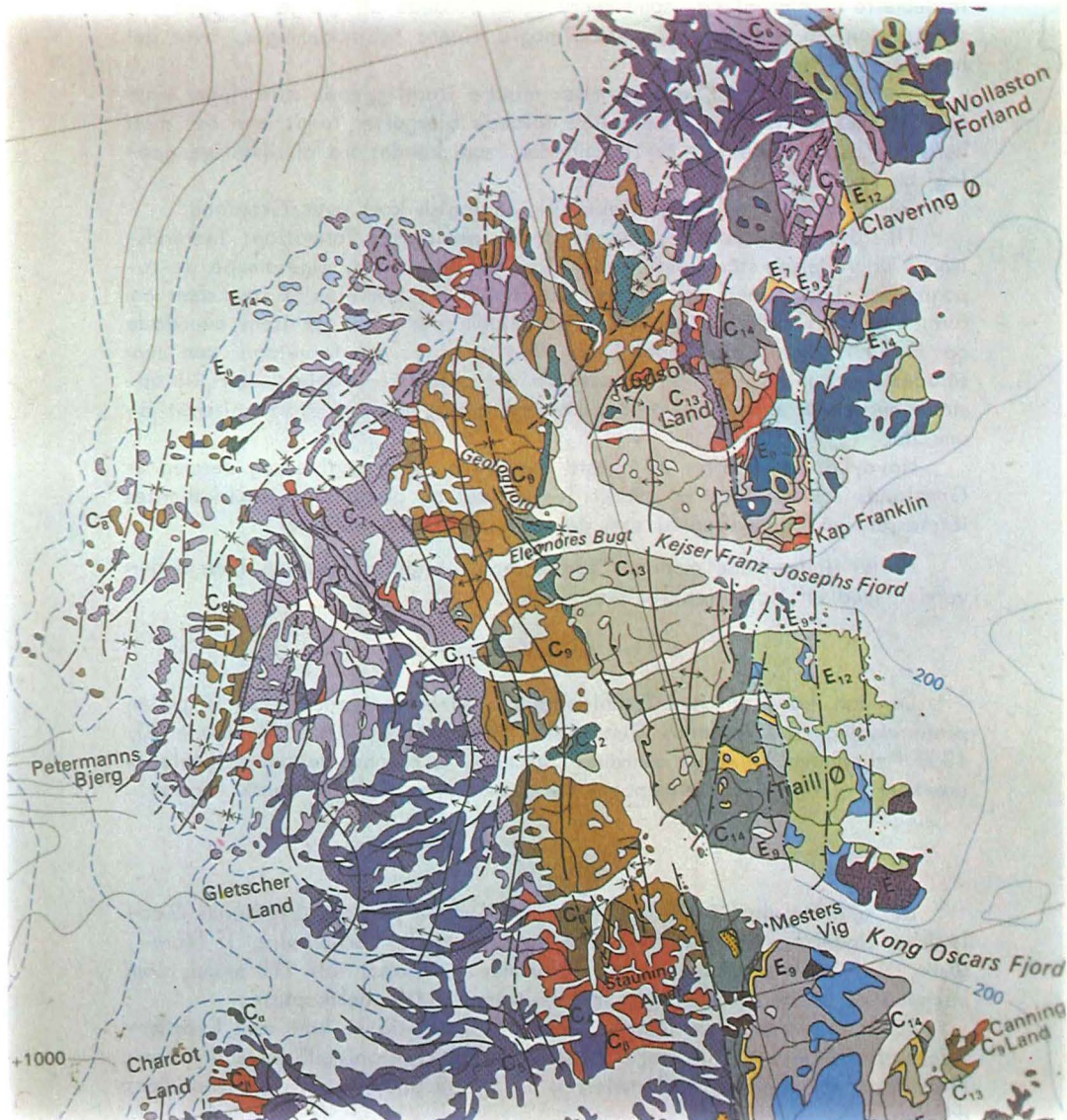
o - o - o - o - o - o - o

De kan købe det nye Grønlandskort ved at indsende 24,50 kr på en postanvisning til Grønlands Geologiske Undersøgelse, Øster Voldgade 10, 1350 København K. Husk at mærke talonen "Grønlands tektonisk/geologiske kort" - og skriv desuden om De ønsker engelsk eller dansk version.

Det nye Grønlandskort er kun et skridt på vejen, og Grønlands Geologiske Undersøgelse fortsætter den igangværende kortlægning i Nord-, Øst-, Syd- og Vestgrønland. Her i sommer er udsendt ialt 110 mand, som betjenes af et større skib, fem motorkuttere og fire helikoptere.

Endnu et oversigtskort er på trapperne - nemlig et kort med kvartærtidens aflejringer, der ikke er tilgodeset på det Tektonisk/Geologiske kort. Kvartærkortet, som også er i målestok 1 : 2.500.000, kan ventes ved årets udgang.

T CR Puvion



Gengivelse i fuld størrelse af et udsnit af det nye Grønlandskort.
Se inde i bladet.