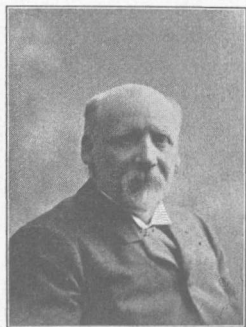




## Statskonsulent I. Nissen Dall.

Født den 24. Decbr. 1851. — Død den 28. Juli 1907.



Ramt af et apoplektisk Anfald døde Statskonsulent *Ivar Nissen Dall* Søndagen den 28. Juli i sit Hjem i Fredericia. Budskabet om hans Død kom uventet, og i vide Kredse i vort Landbrug fremkaldte det Deltagelse eller Sorg. Vel havde han i de senere Aar været en af Gigt og Leversygdom til Tider stærkt hjemsøgt Mand, men gentagne Sanatorieophold havde haft en gavnlig Indfly-

delse, Kræfterne vare begyndte at vende tilbage, og man haabede, at der for den virkelystne Mand endnu laa en lang Arbejdsdag i vort Mejeribrug, til hvis kyndigste og mest afholdte Ledere han ubestridt hørte.

Nissen Dall var født paa Naalkærgaard ved Haderslev. 1874 tog han Landbrugseksamen og virkede derefter i nogle Aar dels som Landbrugslærer og dels som Mejeri-assistent under Professor *Segelcke*, til hvem han stedse stod i et taknemligt Venskabsforhold. Senere overtog han en Ejendom i Bastrup ved Vamdrup og blev en dygtig

og anset Landmand. Men han forlod den praktiske Landmandsgerning, da han i 1889 blev ansat som lokal Mejerikonsulent for Vejle og Ribe Amter, for Fyn, Langeland og omliggende Øer. I denne Stilling virkede han til det sidste.

Stort og fortjenstfuldt er det Arbejde, Nissen Dall har udført i disse 18 Aar. Hans Virksomhed fik efterhaanden et Omfang og en Betydning, der naaede ud over det hele Land. Her tænkes ikke alene paa hans udmærkede Arbejde for en Forbedring af vor Osteproduktion, paa hans Ledelse af Smørprisstatistiken og Mejeri-Driftsstatistiken, men ogsaa og særlig paa hans almindelige raadgivende Virksomhed. Hvad der gav denne et Særpræg, var hans medfødte Evne til at vinde dem, med hvilke han kom i Berøring. Hvor meget denne Evne betyder specielt for en Konsulent, siger sig selv. Og da denne Evne hos *Nissen Dall* var forenet med et klart Hoved, mange Aars praktiske Erfaring, levende Interesse for Mejeribrugets hele Udvikling og en stor faglig Upartiskhed, vil man forstaa, at hvor han færdedes som Raadgiver og Foredragsholder, samledes der mange om ham. Hans ligefremme og venlige Optræden bevirkede, at man gerne spurgte ham, og hans kloge Svar gav altid Lyst til at følge hans Raad.

Som over hans Skikkelse var der ogsaa over hans hele Væsen noget bredt og jovialt. Han var en vennesæl Mand uden dog at være Hvermands Ven. Hvor han mødte en personlig Optræden, der ikke huede ham, eller faglige Forhold, der ikke kunde staa for hans Kritik, kunde denne vel være skarp, men den var ikke personlig saarende eller ensidig, end sige ondartet, thi han var af Naturen en velvillig Mand, der hellere roste end dadlede, og han havde et godt Hjerte og en aaben Haand. Han havde derfor talrige Venner, næppe nogen virkelig Uven.

Som Landhusholdningsselskabets Konsulent i Mejeribrug virkede *Nissen Dall* i godt 3 Aar, under cand. polyt. *Ellbrechts* Uddannelse. Man satte i Selskabet stor Pris

paa Samarbejdet med ham, paa hans kloge og paalidelige Skøn, hans mangesidige Erfaring og hans personlige Elskværdighed.

*Nissen Dall* var da, sagt med faa Ord, en velbegavet, indsigtfuld og dygtig Fagmand og et bravt og elskværdigt Menneske. Hans Død er et stort Tab for vort Mejeribrug og for vor udmærkede Stab af landøkonomiske Konsulenter.

---