

## Planer til et Fælledsmeieri, prisbelønnede af Horsens Landbrugsforening.

(Med 2 Tavler).

For at støtte og fremhjælpe Oprettelsen af Fælledsmeierier, hvis Anlæg ansaaes for meget ønskelig, udsatte Horsens Landbrugsforening i sin Tid Præmier for „Tegning og Overslag til et Fælledsmeieri med Inventarium, paa 100 Røer“. Ved Udløbet af den stillede Tidsfrist var ialt indkommen 7 forskjellige Udkast, som derefter bleve omsendte til Bedømmelse blandt Medlemmerne af det Udvalg, der var nedsat i dette Niemed. Paa Udvalgets Indstilling tilkjendtes derefter:

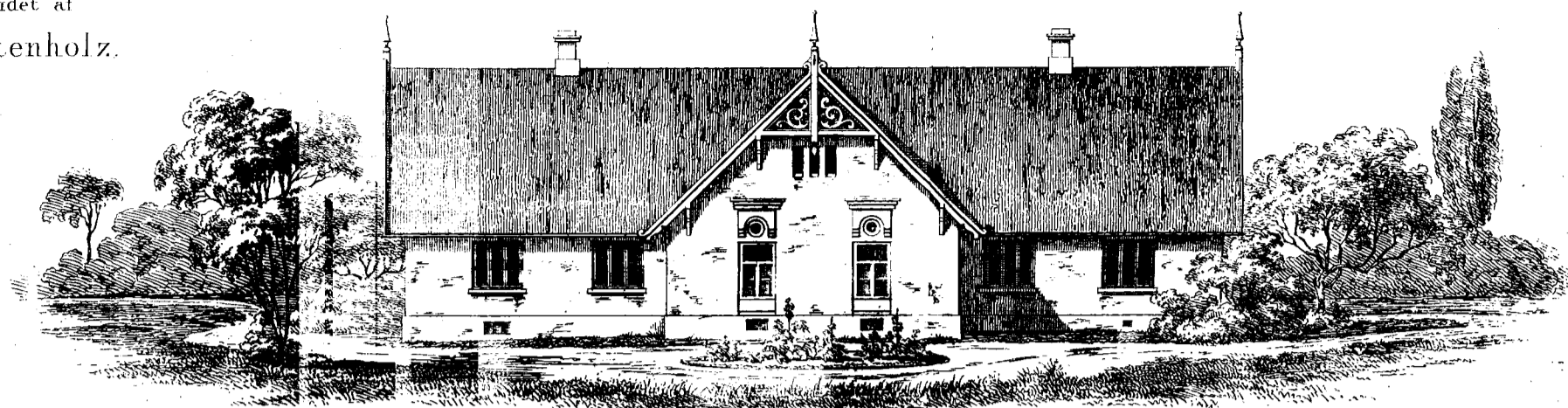
Første Præmie, en Tegning til et Fælledsmeieri, udarbejdet af Hr. Etatsraad Regnar Westenholz til Matrurup og tegnet af Hr. Civilingenieur J. E. Clausen i Horsens.

Anden Præmie, en Tegning til et Fælledsmeieri, udarbejdet af Hr. Capitain og Muurmester N. Fusching i Horsens.

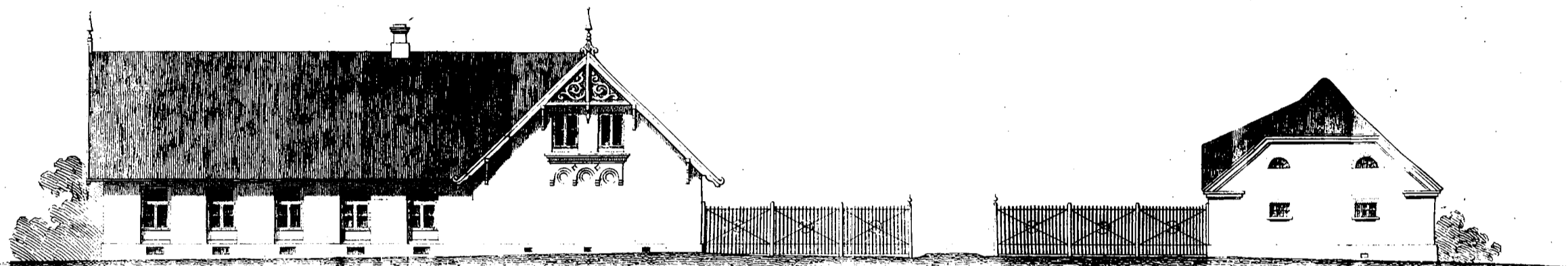
Begge disse Tegninger, blev det paa en senere Generalforsamling besluttet, skulde indsendes til det Rgl. Landhuusholdningsfælleskab, med Anmodning om, at det vilde understøtte Sagen ved at lade Tegningerne trykke og offentliggjøre paa den Maade, som Selskabet maatte ansee for meest hensigtsvarende. Disse Tegninger ville nu her findes meddeelte paa de 2 vedføjede Tavler, tilligemed de Endringsudkast, hvormed de vare ledsagede ved Indsendelsen, og som sthyldes det af Horsens Landbrugsforening nedsatte Bedømmelsesudvalg. Som

# Plan til et Fælledsmeieri,

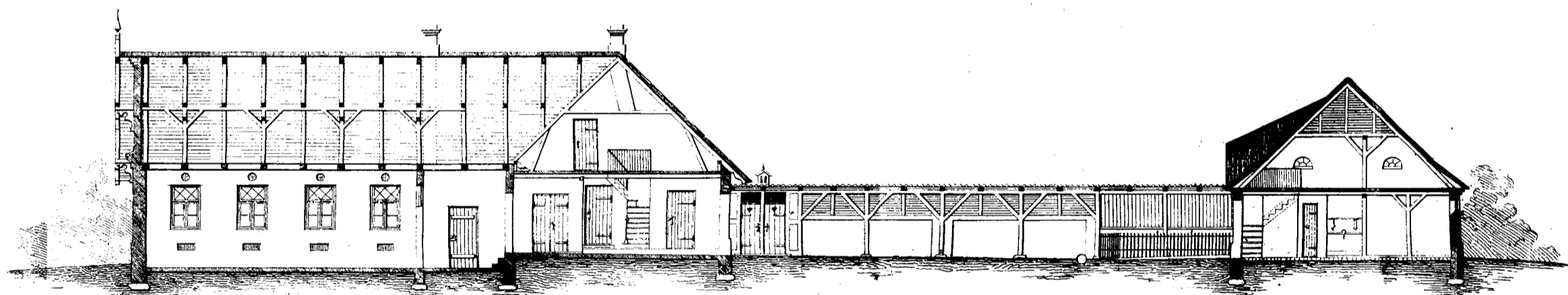
udarbejdet af  
R. Westenholz.



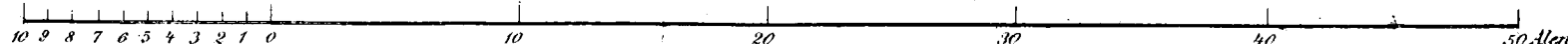
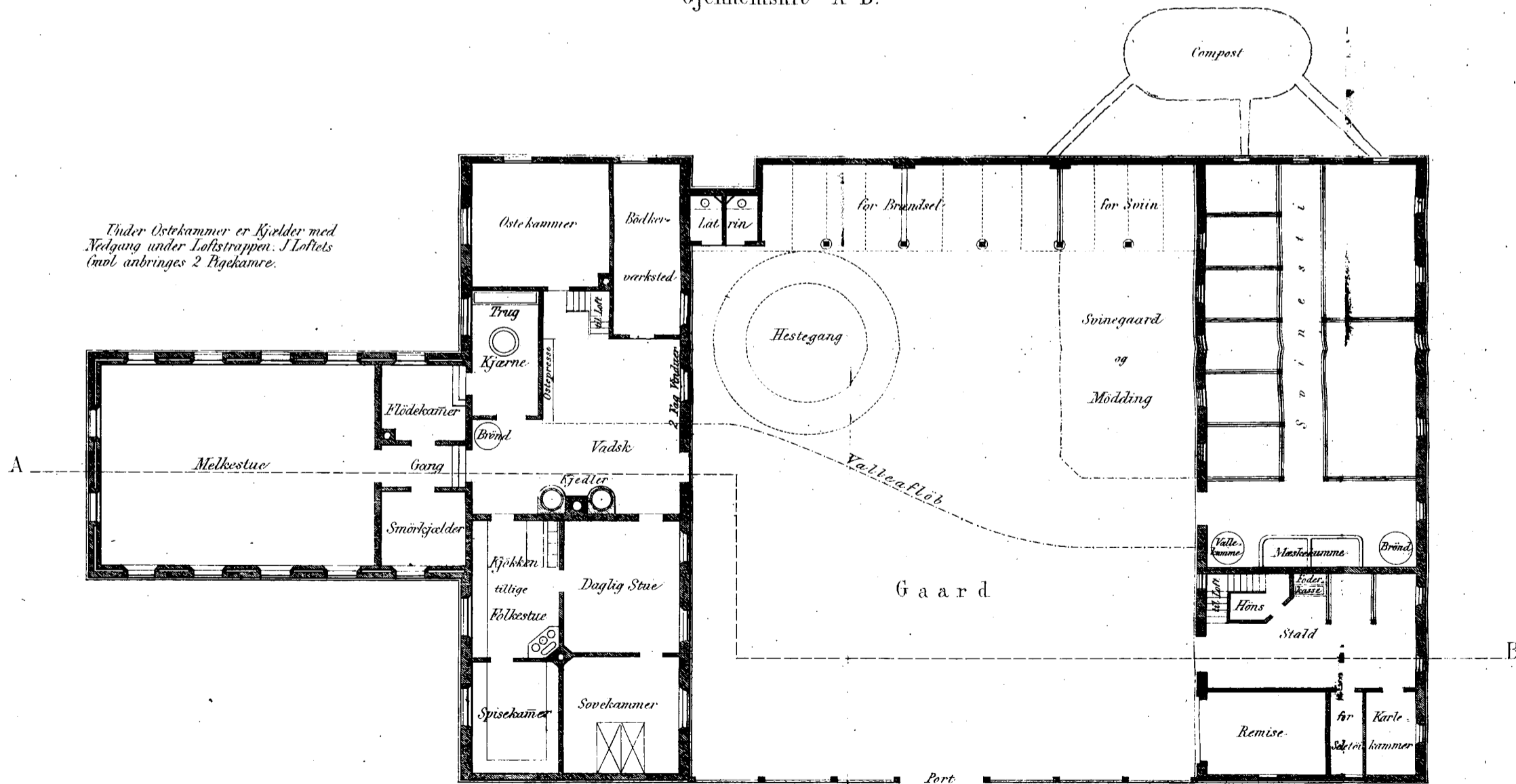
Facade imod Nord.



Facade imod Vest.



Gjennemsnit A-B.

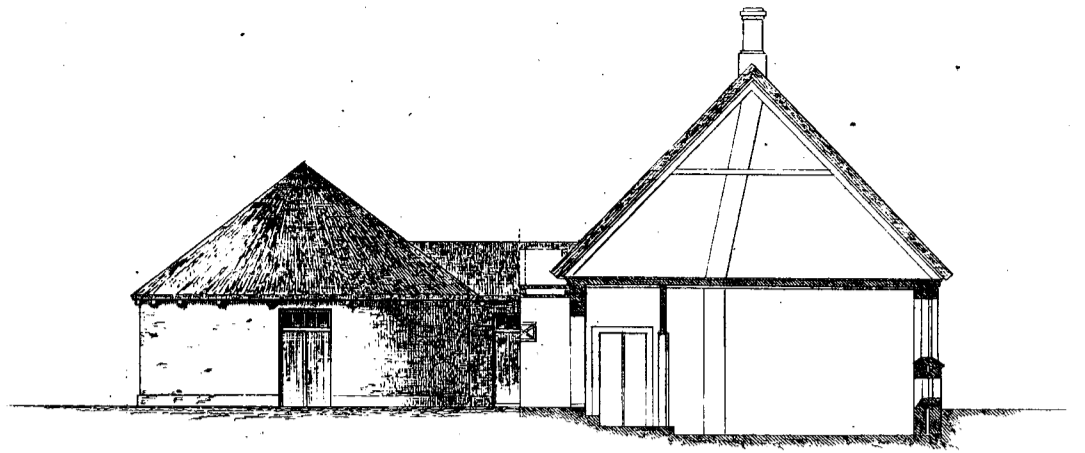
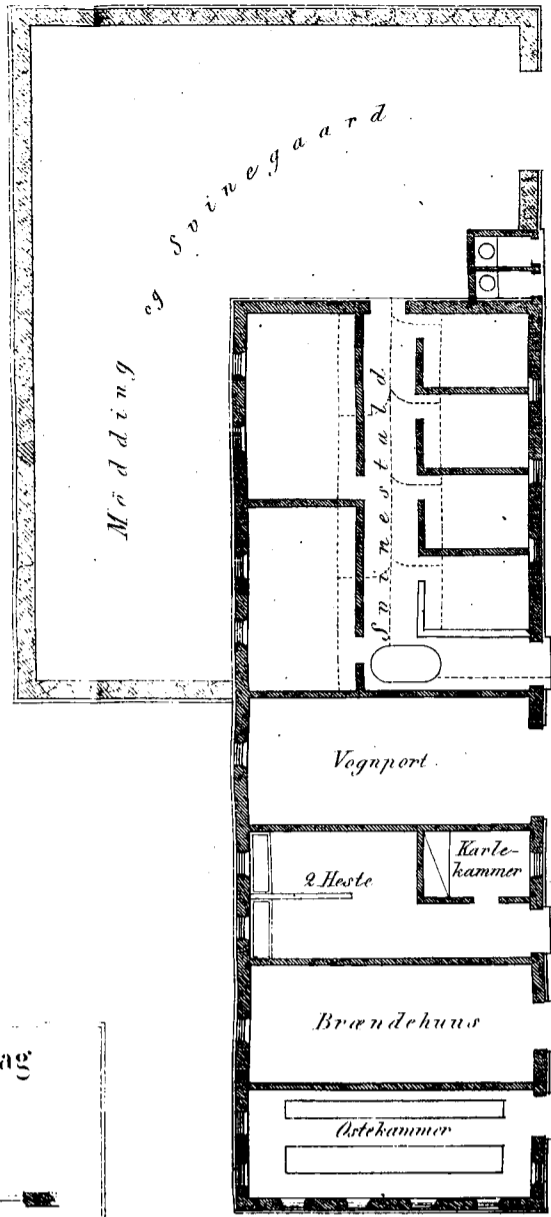


Tegnet af Civilingenieur J. C. Clausen i Horsens.

Trykt i Ern. Bierntsen & C<sup>o</sup> ind.

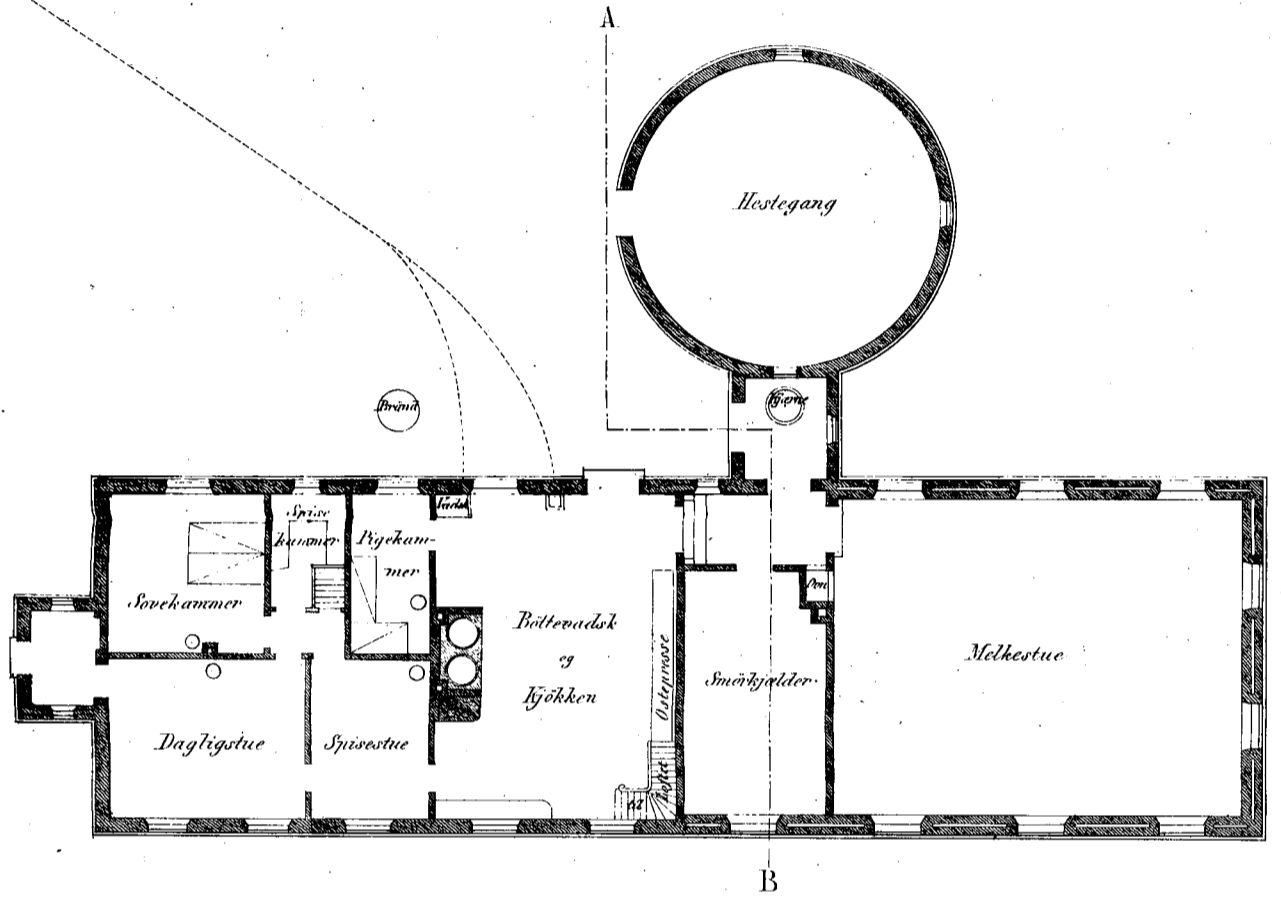
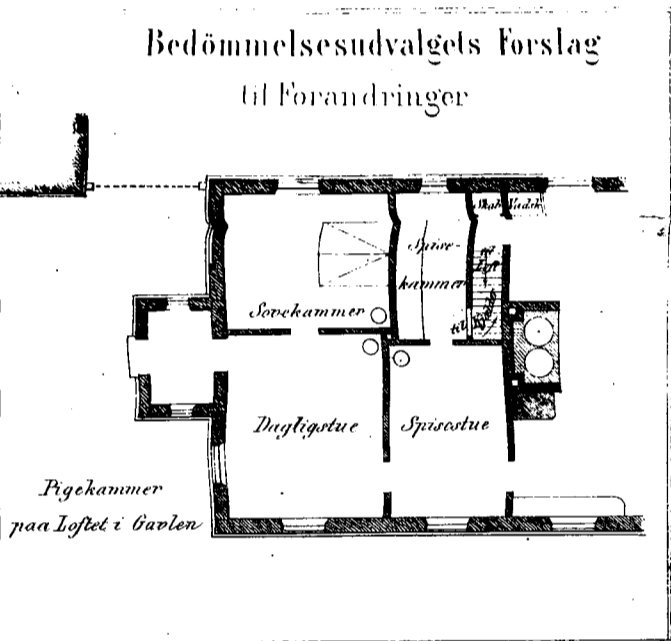
A.

Plan til et Fælledsmeieri,  
udarbejdet af  
A. Fussing.



Gjennemsnit efter A-B

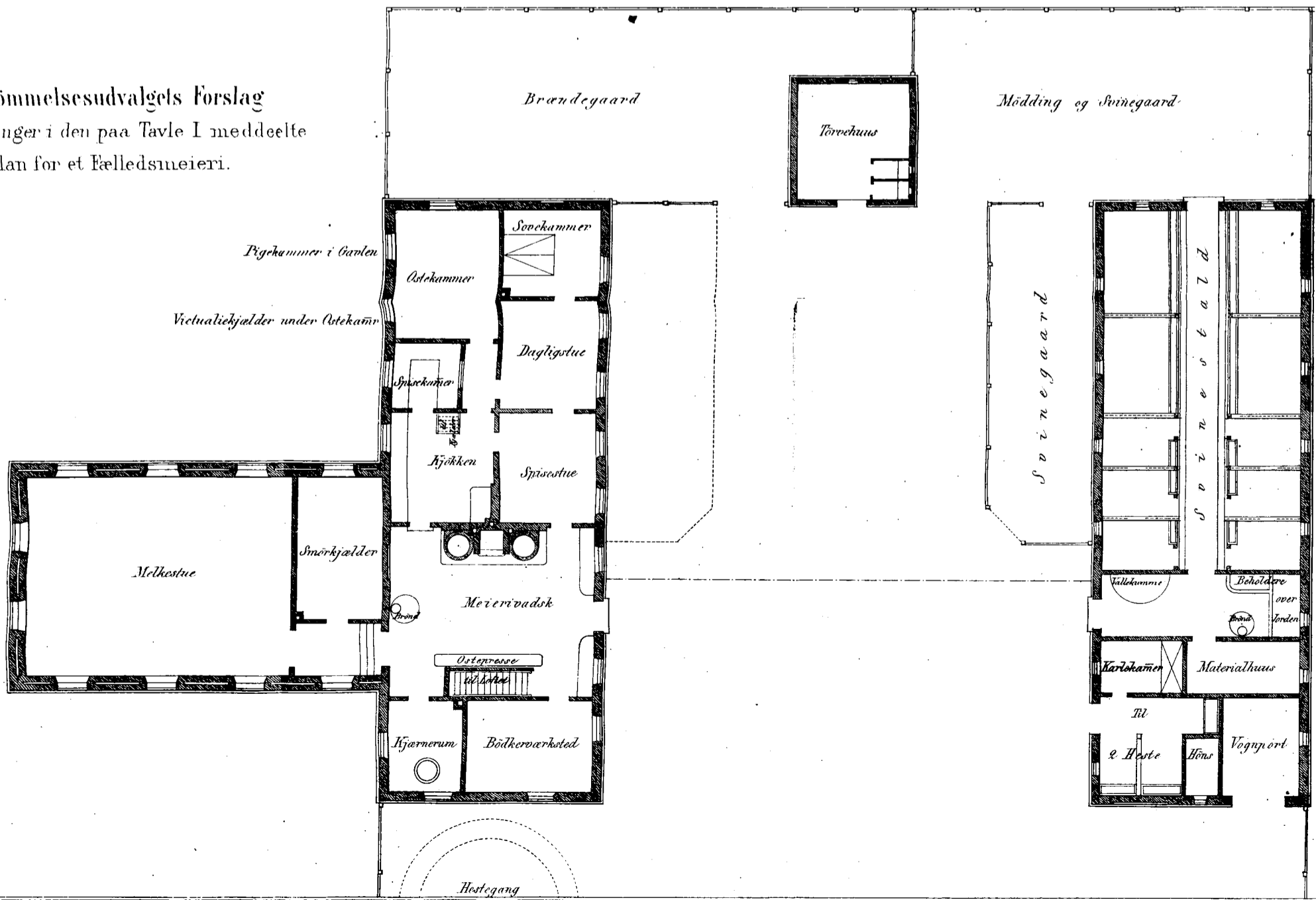
Bedømmelsesudvalgets Forslag  
til Forandringer



0 1 2 3 4 5 10 15 20 25 30 35 40 45 50 Alen  
Fælleds Maalestok.

B.

Bedømmelsesudvalgets Forslag  
til Forandringer i den paa Tavle I meddeelte  
Plan for et Fælledsmeieri.



det vil bemærkes slutte Ændringsudkastene sig nøie til det ydre Grundlag, som i hvert enkelt Tilfælde var givet i Originaltegningerne, og omfatte derfor kun saadanne Forandringer, som der kunde være Grund til at ansee for anbefalelsesværdige med hiint som Udgangspunkt.

De hermed følgende to Tavler omfatte i Henhold til Forestaaende:

Table I. Façade, Gjennemsnit og Grundplan af et Fælledsmeieri, udarbejdet af Hr. Etatsraad Regnar Westenholtz til Matstrup, tegnet af Hr. Civilingenieur J. C. Clausen i Horsens.

Table II. A. Grundplan og Gjennemsnit af et Fælledsmeieri, udarbejdet af Hr. Capitain og Muurmester A. Fusching i Horsens, med hofsøiet Forslag af Comiteen til Forandring af Bestyrerens Bolig, hvorved Fælledsmeieriets Hovedbygning forkortes 2 Alen.

B. Comiteens Forslag til Forandringer i Grundplanen paa det paa Table I. meddeelte Udkast til et Fælledsmeieri.

Begge de prisbelønnede Tegninger vare ledsagede med Overslag, men da Beføstningen ved Opsførelsen og Indretningen af et Fælledsmeieri i saa høi Grad vil rette sig efter de veksellende Priser paa Bygningsmaterialier og de stedblige Forhold, ligesom efter hvorvidt man ønsker Bygningen af en meer eller mindre solid Bestaafenhed, har man ikke troet at burde optage Overslagene her. Skulde imidlertid Noget ønske at blive bekendt med de oprindelige Overslag, vil dette kunne skee ved at henvende sig til Bestyrelsen for Horsens Landbrugsforening, ligesom det tør antages, at Hr. Civilingenieur Clausen og Hr. Capitain og Muurmester Fusching i Horsens med Forsnielse ville meddele alle de Oplysninger af denne Art, som man maatte attraae.