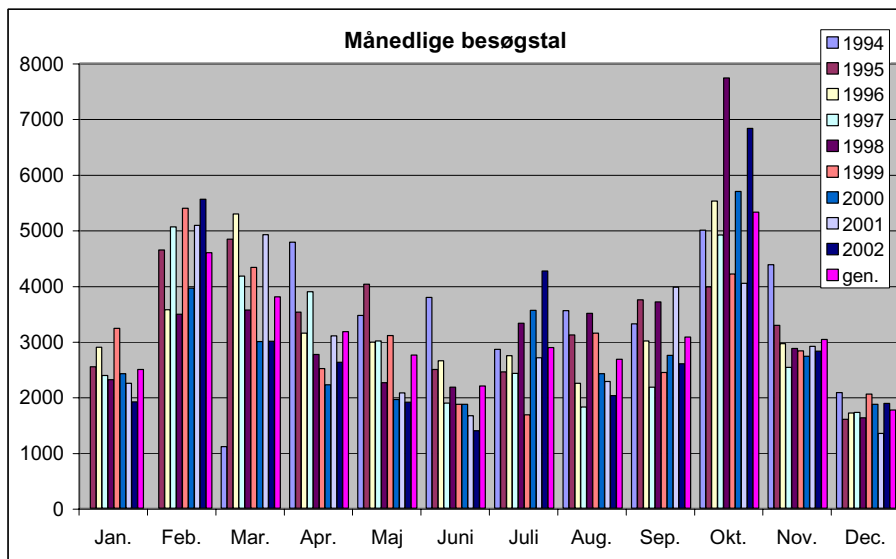


Lidt om besøgstal



År	1994	1995	1996	1997	1998	1999	2000	2001	2002	Middel
Besøgstal	34294	40216	38694	35964	39298	36772	34420	36309	36786	36973

Steno Museet har haft næsten 37.000 gæster i 2002.

Sidste års besøgstal på 36.786 ligger meget tæt på gennemsnittet for de foregående 8 år. Mens det årlige besøgstal er ganske stabilt, er der ret store forskelle inden for de enkelte måneder. Eksempelvis havde vi sidste år den dårligst besøgte januar, maj og juni måned. Derimod var februar

og juli de bedst besøgte måneder.

Det er vanskeligt at forklare disse udsving, bortset fra at det gode juli-besøg givetvis kan tilskrives det våde sommervejr.

Skolebesøg

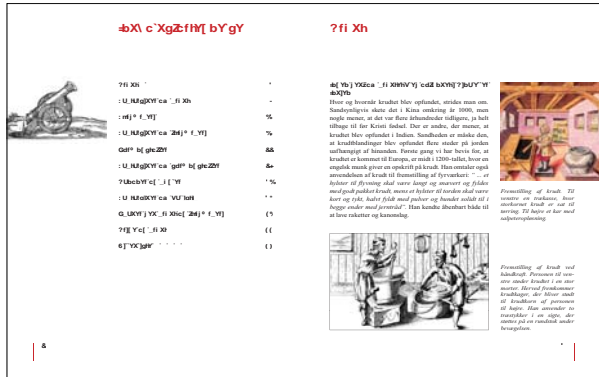
De sidste 4 år har vi lavet optælling af, hvor stor en del af museets gæster, der udgøres af skole- og gymnasieelever, som kommer gratis ind i for-

bindelse med undervisningen. De viser sig at udgøre ca. 1/3 af de besøgende.

I 2002 var andelen dog en anelse mindre. En mulig forklaring på dette kan være, at der var væsentlig færre skolebesøg i den periode sidste forår, hvor planetariet var lukket pga. reparation. En anden del af forklaringen kan være, at Nobeludstillingen ikke var specielt

Fortsættes næste side.

Ny bogudgivelse: Krudt og Kugler



I forbindelse med særudstillingen *Krudt og Kugler* er Steno Museet og Steno Museets Venner gået sammen om en bogudgivelse.

Bogen er forfattet af hovedkræfterne bag udstillingen,

Frede Storborg og Aase Roland Jacobsen. Den indeholder planchetekster og alle fakta-sider samt de fleste billeder fra udstillingen og er tilpasset, således at den også efter udstillingens ophør vil være aktuell. Hermed er det

muligt for alle interesserede og især gymnasielærere at hente faglig inspiration ved at kunne tage fakta-siderne med tilbage til brug i undervisningen. *arj*

ISBN 87-88708-28-4.
44 sider. Pris: 20 kr.

Lidt om besøgstal

Fortsat fra side 4.

rettet mod skolerne. Til gengæld har den så trukket flere "almindelige" besøgende.

Hvem ser hvad?

Registreringen af skolebesøg er fordelt på klassetrin, bl.a. for at kunne se om en given særudstilling benyttes af bestemte klassetrin. Der er

generelt ikke nogen tydelig sammenhæng. Dog var der en klar overvægt af gymnasieelever fra 1. og 2. G til udstillingen *Sfærernes harmoni* om lyd og svingninger i 1999. Derimod benyttede de ikke udstillingen om tidsregning i år 2000 så meget som skoleeleverne. Skoleeleverne var også i klar overvægt til udstillingen om *Mad til mennesker* i 2001.

Det er endnu ikke muligt at sige noget entydigt om *Krudt og Kugler*. Der var overvægt af 6.-9. klasser før nytår. Derimod har der været en klar overvægt af gymnasieelever i januar. Vi forventer et fortsat godt undervisningsbesøg til udstillingen, da der stadig er mange, der henter de tilhørende opgaveark fra www.stenomuseet.dk/saerud. *hb*