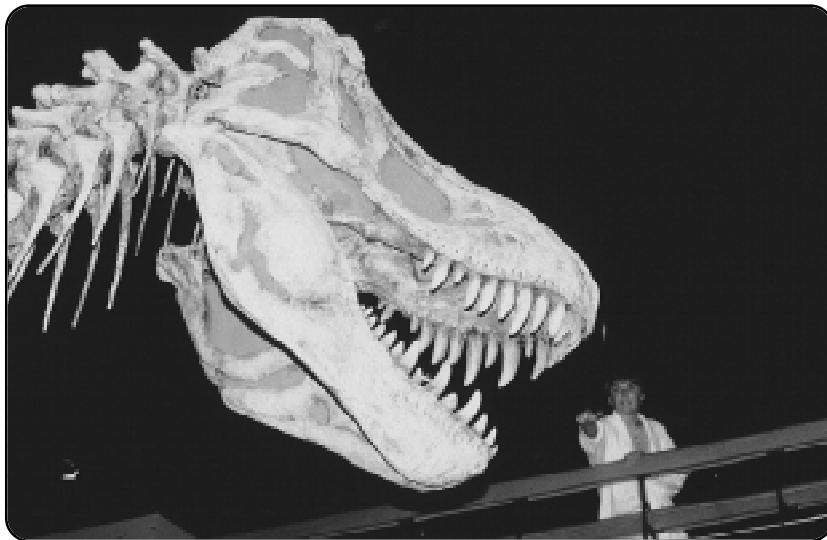


Ny planetarieinspektør

Steno Museet har pr. 1. august 1999 ansat cand. scient. Aase Roland Jacobsen som planetarieinspektør. I det følgende præsenterer hun sig selv.



Efter et studieår i Canada på The Royal Tyrrell Museum of Palaeontology fik jeg min cand. scient. grad i palæontologi fra Københavns Universitet i 1995, for derefter at bosætte mig i Canada igen.

Siden 1993 har jeg lavet formidlingsarbejde inden for videnskab og natur på alle aldersnivauer fra skole til universitet. I forbindelser med rejser i Nordamerika og Europa har jeg desuden haft stor opmærksomhed rettet mod museumsrelaterede kommunikationsteknikker og aktiviteter.

Kreativ formidling

Især de sidste 4 år har jeg i Canada designet og markedsført undervisningsprogram-

mer henvendt til børn i skolealderen. Ved at benytte en kombination af lyd- og billedmedier, kreativ formidling, samt en direkte involvering af børn gennem aktiviteter og sanseoplevelser, har jeg fungeret som lærer og underviser på undervisningsstedet. Det primære formål har været at give børn en spændende og dynamisk oplevelse af naturvidenskaben i sig selv, såvel som de folk, der arbejder med den.

Artikler

Som tilknyttet forsker på The Royal Tyrrell Museum of Palaeontology i Alberta, Canada, har jeg desuden udgivet videnskabelige artikler om dinosaurers adfærd og økolo-

gi i bl.a. tidsskrifterne *Histological Biology* og *Canadian Journal of Earth Science*, samt et kapitel i det nyeste dinosaurleksikon *Encyclopedia of Dinosaurs* (Academic Press).

Gennem artikler for *Viden Om*, *Jyllands-Posten*, har jeg under mit ophold i Canada bevaret kontakten til det danske. Dette samarbejde vil jeg nu bruge i Steno Museets regi.

Astronomi

Astronomi har været en del af min geologiske baggrund, og den medicinhistoriske afdeling på museets vil desuden få en del opmærksomhed, da patologi altid har fascineret mig. I de sidste par år har denne interesse været fokuseret på 80 millioner år gamle dinosaurknogler, så en kombination af fagområder har her mulighed for blive til et spændende samarbejde.

Planetariet med lyd- og billedmedie vil blive mit primære arbejdsområde, men også opsøgende og udadvendt formidlingsarbejde vil indgå i mit arbejde her på Steno Museet.

arj