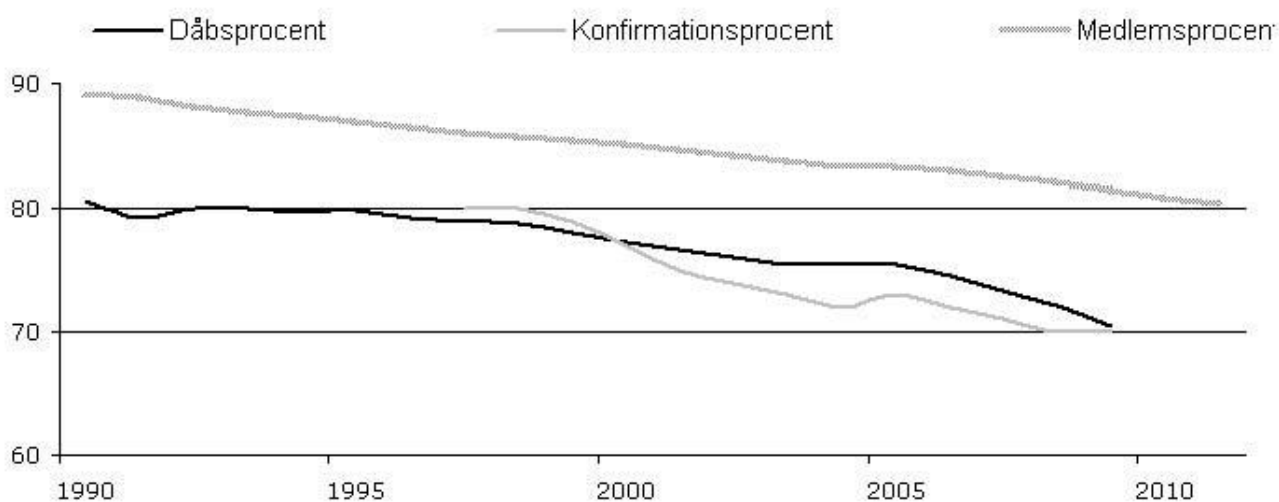


1.2. FOLKEKIRKEN I TAL

1.2.a. MEDLEMMER, KONFIRMATIONER OG DÅB

Figuren viser udviklingen i Folkekirkenes medlems-, dåbs- og konfirmationstal fra 1990 til i dag (med undtagelse af konfirmationstallene som først starter i 1998).



Kilde: Kirkeministeriet

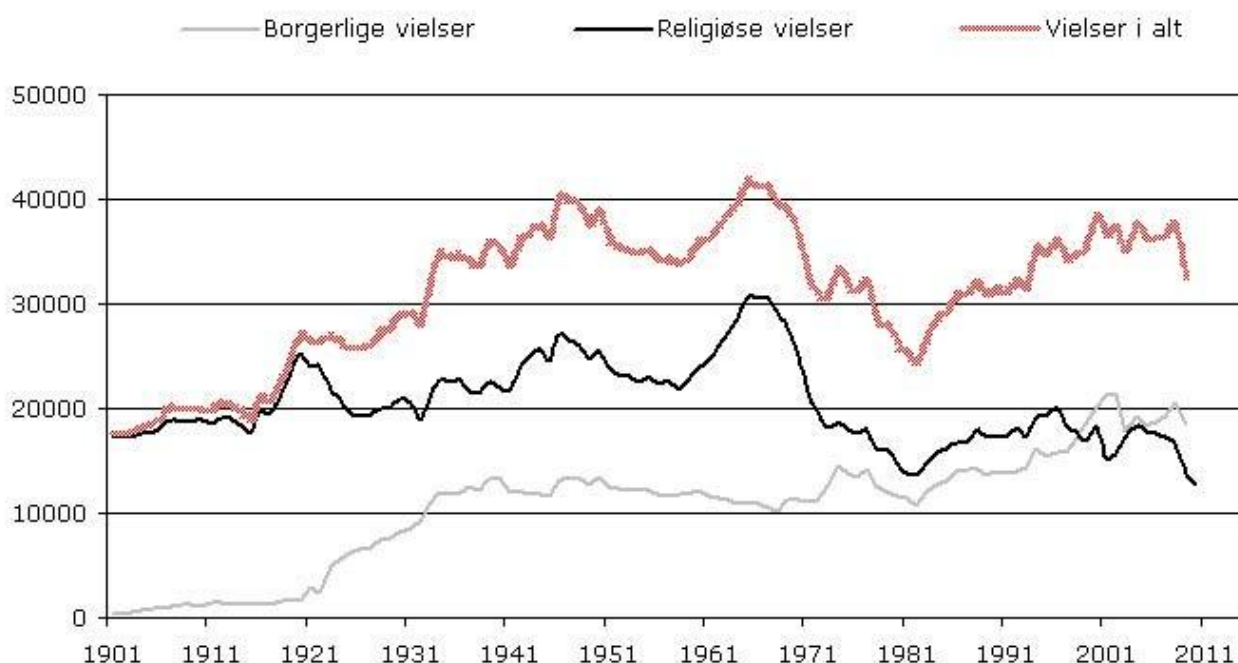
Bevægelserne er bemærkelsesværdigt ens for alle tre tal. Der er sammenhæng mellem medlems- og dåbstal fordi man automatisk bliver indmeldt i folkekirken ved dåb. Faldet i medlemstal er ganske stabilt fra 88,9% i 1991 til 80,4% i 2011. Denne nedgang medlemstallet er på næsten 10% (9,6%) over de seneste 20 år, og er ganske stabilt. For alle tre tal er der dog en smule bevægelse i nedgangen i midten af 00'erne hvor den enten stabiliseres – for medlemsog dåbsprocenten – eller ligefrem vendes til en svag stigning for konfirmationstallet.

Stabiliseringen er dog ikke fortsat. Halvejs i det nye årti sætter nedgangen ind igen, og for dåbsprocenten er den endda stigende i forhold til medlemstallet, hvorimod faldet i andelen af konfirmerede atter stabiliseres de seneste år. Angående konfirmation, kan man iagttage en forandring omkring årtusindskiftet. Herefter vælger færre unge at blive konfirmeret end der bliver døbt, og den udvikling ser ud til at fortsætte. I dag er der 70% af de unge der bliver konfirmeret, men de blev født på et tidspunkt hvor 79% af dem blev døbt. Der er altså i dag flere unge der aktivt vælger konfirmationen fra selvom de er døpte.

© Center for SamtidsReligion, 2011

1.2.B. FORHOLDET MELLEM KIRKELIGE OG BORGERLIGE VIELSER

Ser vi på tal for vielser kan vi se helt tilbage til 1901 hvor der blev foretaget 17.600 vielser hvoraf 98 % var kirkelige. Siden 1922 har man frit kunnet vælge mellem borgerlig og religiøs vielse, men det medførte ikke, at de kirkelige vielser gik ud af brug om end der sker en klar stigning i de borgerlige vielser.



Kilde: Statistikbanken og Kirkeministeriet

I årene indtil 1909-1920 er der hvert år mellem 1.200-1.600 borgerlige vielser. Fra 1923 stiger antallet indtil det stabiliseres på 11-13.000 vielser i perioden fra 1930erne til og med 1960erne. Antallet af borgerlige vielser falder lidt i begyndelsen af 1960'erne mens de kirkelige stiger meget, men bevægelsen er omvendt i 1970'erne hvor de borgerlige stiger mens de kirkelige falder dramatisk til et historisk lavpunkt i 1982 til ca. 13.500. Stigningen i de borgerlige er dog ikke stor nok til at opveje et stort samlet fald i vielser. Siden midten af 1990erne er antallet af borgerlige vielser vokset, og i 1999 overgår antallet af borgerlige vielser for første gang antallet af kirkelige vielser og har gjort det siden. I 2010 bliver lavpunktet for 1982 overgået idet der blot gennemføres ca. 12.750 kirkelige vielser – det laveste antal i disse målinger som går tilbage til 1901.

© Center for SamtidsReligion, 2011