

# Dansk Varemærketidende

## INDHOLDSFORTEGNELSE

	Side
<b>Varemærker</b>	
Offentliggørelse af registreringer	1763
Omtryk af tidligere offentliggjorte registreringer	1778
Omtryk af tidligere bekendtgjorte ansøgninger	—
Afslåede eller tilbagetagne ansøgninger	1779
Registreringer i henhold til varemærkeloven af 1959	1780
Tilførsler til registreringer	
Ændringer af indehaver- og/eller fuldmagtsforhold	1781
Klasse- og varefortegnelse efter begrænsning	1785
Mærkeændringer	—
Licens	—
Pant og udlæg	1786
Fornyede registreringer	1787
Udslettede registreringer	1788
<b>Fællesmærker</b>	
Offentliggørelse af registreringer	—
Omtryk af tidligere offentliggjorte registreringer	—
Omtryk af tidligere bekendtgjorte ansøgninger	—
Afslåede eller tilbagetagne ansøgninger	—
Registreringer i henhold til fællesmærkeloven af 1959	—
Tilførsler til registreringer	
Ændringer af indehaver- og/eller fuldmagtsforhold	—
Klasser og varefortegnelse efter begrænsning samt ændringer vedrørende benyttelsen	—
Mærkeændringer	—
Fornyede registreringer	1789
Udslettede registreringer	—
<b>Kommunevåben</b>	—
<b>Navnestempler</b>	—
<b>Statsemler og mellemstatlige organisationers navn og emblem m.v.</b>	—
<b>Rettelser</b>	1790
<b>Officielle meddelelser</b>	1791

Dansk Varemærketidende udkommer hver uge og indeholder oplysninger om såvel ansøgninger som registreringer, d.v.s. også oplysninger om fornyelser, udslettelser og tilførsler.

Begrænsning af registreringer efter indsigelse og/eller i forbindelse med fornyelse er optaget under rubrikken »Tilførsler«.

Ændringer af indehaver- og fuldmagtsforhold publiceres under ét i kronologisk rækkefølge efter registreringsnumre. Kun de aktuelle oplysninger publiceres, men for hver registrering publiceres både indehaver og fuldmægtig.

Abonnementsprisen for årgangen er 1000,- kr. Abonnement tegnes i Dokumentationscentret, Patentdirektoratet, Helgeshøj Allé 81, 2630 Taastrup, tlf. 43 71 71 71, Gironr. 4 02 05 53, hvor enkelte numre sælges for en pris af 40 kr.

Ansvarlig for redaktionen: Niels Ravn  
Trykt hos Notex - Tryk & Design a-s, København

ISSN 0903-8809

**Varemærker**

Offentliggørelse af registreringer

Indsigelsesfristen udløber 2 måneder  
fra dato, jf. varemærkelovens § 23(11) Reg.nr.: VR 09.306 1992  
(21) Ans.nr.: VA 05.690 1983(15) Reg.dato: 09 okt 1992  
(22) Ans.dato: 23 nov 1983**MAC**(73) **Indehaver:** Apple Computer, Inc., a corporation of the State of California, 20525, Mariani Avenue, Cupertino, Californien 95014, USA(74) **Fuldmægtig:** Firmaet Chas. Hude, H.C. Andersens Boulevard 33, 1553 København V(51/57) **Klasse 9:** Databehandlingsudstyr, dele og tilbehør hertil (ikke indeholdt i andre klasser) og magnetiske databærere.(11) Reg.nr.: VR 09.307 1992  
(21) Ans.nr.: VA 01.215 1986(15) Reg.dato: 09 okt 1992  
(22) Ans.dato: 20 feb 1986(73) **Indehaver:** MOST, Scheidestrasse 25, D-W-3000 Hannover 61, Tyskland(74) **Fuldmægtig:** Firmaet Chas. Hude, H.C. Andersens Boulevard 33, 1553 København V(51/57) **Klasse 30:** Kaffe, chokolade, chokoladeprodukter, bolcher, sukkervarer, konfekt, vafler, kager og konditorvarer, kiks, biscuits og honningkager.(11) Reg.nr.: VR 09.308 1992  
(21) Ans.nr.: VA 02.093 1986(15) Reg.dato: 09 okt 1992  
(22) Ans.dato: 01 apr 1986**FUN F.M.**(73) **Indehaver:** COFIRAD, société anonyme, 15, rue Vézelay, F-75008 Paris, Frankrig(74) **Fuldmægtig:** Internationalt Patent-Bureau, Høje Taastrup Boulevard 23, 2630 Taastrup(51/57) **Klasse 41:** Radio- og fjernsynsunderholdningsvirksomhed.(30) **Prioritet:**  
27 sep 1985 760.834 Frankrig(11) Reg.nr.: VR 09.309 1992  
(21) Ans.nr.: VA 03.034 1986(15) Reg.dato: 09 okt 1992  
(22) Ans.dato: 13 maj 1986**BONNY**(73) **Indehaver:** SOCIÉTÉ DES ÉTABLISSEMENTS BONNY, société anonyme, 14-16, Impasse Denis Papin, Gretz Armainvilliers, Frankrig(74) **Fuldmægtig:** Internationalt Patent-Bureau, Høje Taastrup Boulevard 23, 2630 Taastrup(51/57) **Klasse 29:** Kød, fisk, fjerkræ og vildt, kødeksktrakter, konserverede, tørrede og kogte frugter og grøntsager, gelé og syltetøj, æg, spiselige olier og spisefedt, konserver, pickles.(11) Reg.nr.: VR 09.310 1992  
(21) Ans.nr.: VA 02.707 1987(15) Reg.dato: 09 okt 1992  
(22) Ans.dato: 28 apr 1987**ACUMATE**(73) **Indehaver:** Mars G.B. Limited, Dundee Road, Slough, Berkshire SL1 4JX, Storbritannien(74) **Fuldmægtig:** Firmaet Chas. Hude, H.C. Andersens Boulevard 33, 1553 København V(51/57) **Klasse 9:** Videnskabelige apparater og instrumenter, automatiske udleveringsindretninger til næringsmidler og drikkevarer, salgautomater, apparater, der udløses ved hjælp af mønter, jetons eller billetter, apparater til sortering eller afvisning af mønter, jetons, billetter eller papirpenge; apparater til fastsættelse og ændring af antal og klassifikation af mønter, jetons, billetter eller papirpenge; datamater, apparater og udstyr (ikke indeholdt i andre klasser) til lagring, behandling, generhvervelse og overførsel af informationer og data, apparater og instrumenter til konvertering af digitale værdier til grafiske informationer, visuelle forevisnings- og skærmenheder samt skrivere til brug i forbindelse med datamater og apparater og udstyr til lagring af informationer og data, optagne dataprogrammer, programbærere, programbærere til elektroniske databehandlingsapparater i form af magnetbånd, plader eller tråd, mikrofilm forberedt til udstilling og fremvisning, samt dele og tilbehør (ikke indeholdt i andre klasser) til alle de for nævnte varer.(51/57) **Klasse 16:** Trykte publikationer, papirbånd, strimler og kort til optagelse og registrering af elektroniske data og dataprogrammer, kort til lagring af elektroniske data til brug i forbindelse med elektroniske læseapparater og -indretninger, kodede hulshort, kodede hulstrimler og -bånd.(51/57) **Klasse 35:** Bistand og rådgivning til drift og ledelse af handelsvirksomheder og industriforetagender.(51/57) **Klasse 37:** Installation, vedligeholdelse og reparation af maskiner og datamater.(51/57) **Klasse 41:** Uddannelse og oplæring af personer; filmproduktion.(51/57) **Klasse 42:** Dataprogrammering, systemanalyser og vejledning af brugere af dataapparater og -bånd i korrekt brug af disse; afprøvning af elektronisk udstyr, datamater og af dataprogrammer.(11) Reg.nr.: VR 09.311 1992  
(21) Ans.nr.: VA 03.738 1987(15) Reg.dato: 09 okt 1992  
(22) Ans.dato: 04 jun 1987**TISO**(73) **Indehaver:** SOCIÉTÉ GENERALE D'ENTREPRISES (SGE), société anonyme, Tour American International, 34 Place Les Corolles, F-92079 PARIS LA DEFENSE, Frankrig(74) **Fuldmægtig:** Internationalt Patent-Bureau, Høje Taastrup Boulevard 23, 2630 Taastrup(51/57) **Klasse 35:** Forretningsmæssig hjælp, rådgivning og assistance til industri- og handelsforetagender vedrørende disses drift indenfor elektricitet, kontrol, regulering og automatik.(51/57) **Klasse 37:** Isolering af bygninger, blikkenslagervirksomhed, elektrisk installationsvirksomhed, el-energiforsyning; installation, vedligeholdelse og drift af anlæg til kontrol og regulering af automatik; byggevirksomhed og udstyring af fabrikker; installation, vedligeholdelse og drift af varmeværker, vindenergianlæg, elektroniske anlæg, vandkraftanlæg og jordvarmeanlæg.(51/57) **Klasse 42:** Forskning, undersøgelser og studier af enhver art i forbindelse med isolering af bygninger, med blikkenslagervirksomhed, med elektrisk installationsvirksomhed og med el-energiforsyningsanlæg og med anlæg til kontrol og regulering af automatik; forbrænding af husholdningsaffald og destruktion af industriaffald; konsultationer og udarbejdelse af planer vedrørende udstyring af fabrikker.(30) **Prioritet:**  
17 dec 1986 829.294 Frankrig(11) Reg.nr.: VR 09.312 1992  
(21) Ans.nr.: VA 05.285 1987(15) Reg.dato: 09 okt 1992  
(22) Ans.dato: 06 aug 1987**VITALNET**(73) **Indehaver:** Johnson & Johnson, a corporation of the State of New Jersey, One Johnson & Johnson Plaza, New Brunswick, New Jersey, USA(74) **Fuldmægtig:** Firmaet Chas. Hude, H.C. Andersens Boulevard 33, 1553 København V(51/57) **Klasse 9:** Datamaskiner og software til datamaskiner til brug ved opbevaring og behandling af data vedrørende patienters livstegn.(51/57) **Klasse 10:** Elektroniske monitører til registrering af og kontrol med patienters livstegn.

(11) **Reg.nr.:** VR 09.313 1992  
(21) **Ans.nr.:** VA 07.016 1987

(15) **Reg.dat:** 09 okt 1992  
(22) **Ans.dat:** 21 okt 1987



(73) **Indehaver:** Nordmende GmbH, Funkschneise 5/13, D-W-2800 Bremen 44, Tyskland

(74) **Fuldmægtig:** Th. Ostenfeld Patentbureau A/S, Bredgade 41, Box 1183, 1011 København K

(51/57) **Klasse 9:** Elektriske, optiske og akustiske apparater og instrumenter til overførelse, optegnelse og gengivelse af informationer, radiomodtagere, fjernsynsmodtagere, forstærkerudstyr til flerdimensionelle rumlige lydoverførelser, såsom stereo- og quadrofonianlæg, også i kombination med lyd-båndapparater og pladespillere, lydoptagelses- og gengivelsesapparater, kassettebåndoptagere, radio/lydbåndkombinationsapparater, radiomodtagere med indbygget ur, fjernsynssignaloptagelses- og gengivelsesapparater, filmsøgeudstyr (film-scanningsudstyr), videooptagere, videokassetteoptagere, fjernsynskameraer, hovedtelefoner, højttalere, højttalerkabinetter, elektroniske spil til anvendelse i forbindelse med fjernsynsapparater samt tilhørende kassetter, fjernbetjeningsudstyr til foranstående varer, mikrofoner, antenner, magnetbånd og kassetter til lyd- og billedoptagelser samt -gengivelse, kombinationer af foranstående varer, og dele (ikke indeholdt i andre klasser) heraf.

(11) **Reg.nr.:** VR 09.314 1992  
(21) **Ans.nr.:** VA 07.302 1987

(15) **Reg.dat:** 09 okt 1992  
(22) **Ans.dat:** 03 nov 1987

## ENCORE

(73) **Indehaver:** SOCIÉTÉ DES PRODUITS NESTLÉ S.A., Vevey, Schweiz

(74) **Fuldmægtig:** Hofman-Bang & Boutard A/S, Adelgade 15, 1304 København K

(51/57) **Klasse 31:** Dyrefoder i form af foder til hunde, katte, fugle, fisk og hamstere; ikke-medicinske tilskudsstoffer til sådant dyrefoder; materiale til dyrs soveunderlag i form af strøelse, strå, hø og specielt præpareret med sand til kasse og fugle. (Registreringen omfatter ikke fødevarer til mennesker).

(11) **Reg.nr.:** VR 09.315 1992  
(21) **Ans.nr.:** VA 05.035 1988

(15) **Reg.dat:** 09 okt 1992  
(22) **Ans.dat:** 20 jul 1988



(73) **Indehaver:** PHILIPS ELECTRONICS N.V., Groenewoudseweg 1, Eindhoven, Holland

(74) **Fuldmægtig:** Internationalt Patent-Bureau, Høje Taastrup Boulevard 23, 2630 Taastrup

(51/57) **Klasse 9:** Apparater, instrumenter og artikler til optagelse, lagring, udsendelse, gengivelse og forstærkning af lyd, billede, grafik, tekst, data, programmer og enhver slags information (ikke indeholdt i andre klasser), apparater og instrumenter til undervisning, bærere i form af plader, disks, bånd, kort, kassetter, tråd og i en hvilken som helst anden form, med eller uden lyd, billede, grafik, tekst, data, programmer og enhver slags information overhovedet; elektroniske og elektrotekniske apparater, instrumenter og artikler; møntautomater og -apparater, kasseapparater, dele af og tilbehør (ikke indeholdt i andre klasser) til alle de forannævnte varer, elektroniske kreditkort

(51/57) **Klasse 16:** Papir, pap og varer heraf (ikke indeholdt i andre klasser); ikke elektroniske kreditkort, tryksager, fotografier, instruktions- og undervisningsmateriale (dog ikke apparater), plasticmateriale til emballeringsbrug (ikke indeholdt i andre klasser).

(51/57) **Klasse 36:** Finanstransaktioner, finansvirksomhed, finansiering og bistand ved finanstransaktioner.

(30) **Prioritet:**

02 feb 1988      711.282      Beneluxlandene

(11) **Reg.nr.:** VR 09.316 1992  
(21) **Ans.nr.:** VA 07.030 1988

(15) **Reg.dat:** 09 okt 1992  
(22) **Ans.dat:** 11 okt 1988

## QuickFlex

(73) **Indehaver:** Bien-Air SA, Länggasse 60, Bienne, Schweiz

(74) **Fuldmægtig:** Dansk Patent Kontor A/S, Sundkrogsgade 10, 2100 København Ø

(51/57) **Klasse 10:** Kobling eller forbindelsesled mellem dentale håndredskaber og deres tilførselsslanger.

(11) **Reg.nr.:** VR 09.317 1992  
(21) **Ans.nr.:** VA 03.258 1989

(15) **Reg.dat:** 09 okt 1992  
(22) **Ans.dat:** 05 maj 1989

## EMPIRE

(73) **Indehaver:** Empire Kosher Poultry, Inc., Mifflintown, PA 17059-0165, USA

(74) **Fuldmægtig:** Dansk Patent Kontor A/S, Sundkrogsgade 10, 2100 København Ø

(51) **Klasse 29-31.**

(51/57) **Klasse 32:** Mineralvand og kulsyreholdige vande og andre ikke-alkoholholdige drikke, frugtdrikke og frugtsaft, saft og andre præparater til fremstilling af ikke-alkoholholdige drikke, undtagen æblesaft.

(11) **Reg.nr.:** VR 09.318 1992  
(21) **Ans.nr.:** VA 04.803 1989

(15) **Reg.dat:** 09 okt 1992  
(22) **Ans.dat:** 30 jun 1989

## DIS Danish Interpretation Systems ICS A/S

(73) **Indehaver:** Informationsteknik Scandinavia A/S, Bispevej 25, 2400 København NV, Danmark

(74) **Fuldmægtig:** Adv. Jesper Rothe, Frederiksgade 1, 1265 København K

(51) **Klasse 9,38.**

(11) Reg.nr.: VR 09.319 1992  
(21) Ans.nr.: VA 04.805 1989

(15) Reg.dat.: 09 okt 1992  
(22) Ans.dat.: 30 jun 1989

## Brähler ICS

(73) **Indehaver:** Brähler Konferenztechnik ICS, Kapellenweg 15, D-W-5530 Königswinter 21, Vindel, Tyskland

(74) **Fuldmægtig:** Adv. Jesper Rothe, Frederiksgade 1, 1265 København K (51/57) **Klasse 9:** Elektrotekniske og elektroniske apparat- og byggeelementer (for så vidt disse er indeholdt i klasse 9); meddelelses-, måle-, tælle-, registrerings-, overvågnings-, kontrol-, styre-, regulerings- og lydapparater; apparater til optagelse, bearbejdning, overførelse, formidling, oplagring og udgivelse af informationer og/eller data, særligt styreapparater, betjeningsfelte, tastaturer, kortlæsere, klipindstillingsapparater, computere, billedskærmsapparater, meddelelsesstavler, magnetbåndapparater, trykkere og stansere; elektroniske toneoptage-, toneoverførelse- og tonegengivelsesapparater, særlig mikrofoner, mikrofonhøjttalere, høretelefoner, højttalere, elektroakustiske forstærkere, styringspulte, samtlige også fjernbetjente; magnet- og halvlederoptegnelsesbærere, hulkort og hultrimler hullet med optegnelser, på databærere oplagrede computerprogrammer (software) og databanke, grammaton- og billedplader; trådløse og kabelforbundne sender- og modtageapparater; konfektionerede elektriske kabler; strømforsynings-netapparater, spændingstransformatorer, spændingsregulatorer, kasser, chassis, rammer, pulte og stativer til førnævnte varer; dele til førnævnte varer; af førnævnte varer eller kombinationer heraf sammenstillede tolke-, diskussions- og andre flerkanals sprogtransmissionsanlæg ligesom afstemningsanlæg (anlæg til gennemførelse af afstemninger og valg).

(51/57) **Klasse 42:** Udvikling, opstilling og eftersyn ligesom udlejning af computerprogrammer (software), særligt til brug ved forberedelsen og gennemførelsen af kongresser og konferencer, udlejning af flerkanals sprogtransmissionsanlæg, særligt tolke- og diskussionsanlæg, af afstemningsanlæg (anlæg til gennemførelse af afstemninger og valg) og af redskaber og apparater til sammenstilling af sådanne anlæg.

(11) Reg.nr.: VR 09.320 1992  
(21) Ans.nr.: VA 05.426 1989

(15) Reg.dat.: 09 okt 1992  
(22) Ans.dat.: 25 jul 1989

## HURCO

(73) **Indehaver:** HURCO HOLDINGS LIMITED, Lincoln Road, Cressex Industrial Estate, High Wycombe, Buckinghamshire, HP12 3TH, Storbritannien

(74) **Fuldmægtig:** Dansk Patent Kontor A/S, Sundkrogsgade 10, 2100 København Ø

(51) **Klasse 7.**

(51/57) **Klasse 9:** Elektriske og elektroniske apparater og instrumenter, digitale kontrol- og styreapparater og -instrumenter, apparater og instrumenter til justering og udmåling samt fastsættelse af afslutningsposition, datamater, mikroprocessorer, kontrol- og styreapparater og -instrumenter, apparater og instrumenter til regulering, kontrol og styring, apparater og instrumenter til behandling og omdannelse af data, apparater og instrumenter til måling og digitalisering, impulsfrembringere, programmerbare digitale oplæsningsenheder, optagne dataprogrammer, apparater og instrumenter til visuel fremstilling, dele og tilbehør (ikke indeholdt i andre klasser) til alle de nævnte varer. (51) **Klasse 41.**

(11) Reg.nr.: VR 09.321 1992  
(21) Ans.nr.: VA 05.476 1989

(15) Reg.dat.: 09 okt 1992  
(22) Ans.dat.: 26 jul 1989

## ACTION CORPS VITAMINEE

(73) **Indehaver:** INSTITUT JEANNE PIAUBERT, Société Anonyme, 129, rue de Faubourg Saint-Honoré, F-75008 Paris, Frankrig

(74) **Fuldmægtig:** Hofman-Bang & Boutard A/S, Adelgade 15, 1304 København K

(51/57) **Klasse 3:** Sæbe, parfumerivarer, æteriske olier, skønhedsmidler og -præparater samt kosmetiske præparater.

(30) **Prioritet:**

08 feb 1989 108 965 Frankrig

(11) Reg.nr.: VR 09.322 1992  
(21) Ans.nr.: VA 07.090 1989

(15) Reg.dat.: 09 okt 1992  
(22) Ans.dat.: 26 sep 1989

## MIPP

(73) **Indehaver:** Eckart-Werke Standard Bronzepulver-Werke Carl Eckart GmbH & Co., Kaiserstr. 30, D-W-8510 Fürth, Tyskland

(74) **Fuldmægtig:** Patentbureauet Magnus Jensens Etf., Frederiksborgvej 15, 3520 Farum

(51/57) **Klasse 16:** Farvekort og farveskalaer af papir.

(30) **Prioritet:**

25 apr 1989 E28 552/16 Wz Tyskland

(11) Reg.nr.: VR 09.323 1992  
(21) Ans.nr.: VA 08.447 1989

(15) Reg.dat.: 09 okt 1992  
(22) Ans.dat.: 13 nov 1989



(73) **Indehaver:** Ralston Energy Systems SA, 17, chemin Louis-Dunant, CH-1202 Genève, Schweiz

(74) **Fuldmægtig:** Plougmann & Vingtoft A/S, Sankt Annæ Plads 11, Postboks 3007, 1021 København K

(51/57) **Klasse 11:** Lommelygter.

(11) Reg.nr.: VR 09.324 1992  
(21) Ans.nr.: VA 09.217 1989

(15) Reg.dat.: 09 okt 1992  
(22) Ans.dat.: 12 dec 1989

## CRUISER

(73) **Indehaver:** CIBA-GEIGY AG, Klybeckstrasse 141, 4002 Basel, Schweiz

(74) **Fuldmægtig:** Dansk Patent Kontor A/S, Sundkrogsgade 10, 2100 København Ø

(51/57) **Klasse 5:** Midler til udryddelse af skadedyr, fungicider, herbicider, alle de nævnte varer til anvendelse i den udstrækning de tjener som plantebeskyttelsesmidler og som midler til behandling af såsæd.

(11) Reg.nr.: VR 09.325 1992  
(21) Ans.nr.: VA 02.252 1990

(15) Reg.dat.: 09 okt 1992  
(22) Ans.dat.: 20 mar 1990



(73) **Indehaver:** Palsgaard Industri A/S, Palsgaard, 7130 Juelsminde, Danmark

(51/57) **Klasse 1:** Kemiske produkter til industrielle formål, f.eks. tilsætningsstoffer til levnedsmidler, også i form af emulgatorer og stabilisatorer.

(51/57) **Klasse 29:** Konserverede, tørrede og kogte frugter og grøntsager, syltetøj og gelé, æg, æggeprodukter hovedsageligt bestående af æg, mælk og andre mejeriprodukter, herunder yoghurt, fløde, piskefløde, ost, flødest, mælkedesserten og drikke, hovedsageligt bestående af mælk, spiselige olier og spisefedt, herunder margarine, fedtfattige smøremidler til brød og fedtblendinger til brug ved bagning; vegetabilsk fløde og piskeskum, tomatpuré og tomatketchup; forblandede ingredienser (ikke indeholdt i andre klasser) til fremstilling af alle de nævnte varer.

(51/57) **Klasse 30:** Mel og næringsmidler af korn, brød, kiks, bageri- og konditorvarer, mælleriprodukter, morgenmadsprodukter, fremstillet på basis af korn, essenser og smagsstoffer til fødevarer (med undtagelse af æteriske essenser og olier), chokolade- og kakaodrikke med mælk, hovedsageligt bestående af chokolade og kakao, spiseis, herunder flødest, sorbet- og sherbetis og pulvere til fremstilling af sådanne is, bindemidler til spiseis, saucer, salatdressing, mayonnaise, forblandede ingredienser (ikke indeholdt i andre klasser) til fremstilling af alle de nævnte varer.

(11) Reg.nr.: VR 09.326 1992  
(21) Ans.nr.: VA 03.134 1990

(15) Reg.dat.: 09 okt 1992  
(22) Ans.dat.: 18 apr 1990

## MOBIC

(73) **Indehaver:** DR. KARL THOMAE GMBH, Birkendorfer Strasse 65, D-W-7950 Biberach 1, Tyskland

(74) **Fuldmægtig:** Internationalt Patent-Bureau, Høje Taastrup Boulevard 23, 2630 Taastrup

(51/57) **Klasse 5:** Farmaceutiske præparater, præparater til sundhedspleje og plastre.

(11) **Reg.nr.:** VR 09.327 1992  
(21) **Ans.nr.:** VA 03.651 1990

(15) **Reg.dato:** 09 okt 1992  
(22) **Ans.dato:** 04 maj 1990

# OTTO KERN

(73) **Indehaver:** Betrix Cosmetic GmbH & Co., Niedenu 65, D-W-6000 Frankfurt am Main, Tyskland

(74) **Fuldmægtig:** Larsen & Birkeholm A/S Skandinavisk Patentbureau, Skagensgade 64, Postboks 200, 2630 Taastrup  
(51/57) **Klasse 3:** Præparater til krops- og skønhedspleje, især hudplejemidler, skønhedsmasker, læbestifter, kosmetiske præparater til øjenbryn og øjenvipper, kosmetiske præparater til fremme af solbrændthed, massagecremer og -olier, hårvaskemidler, håroljer, barbercremer, desodoriseringsmidler til personlig brug, hårvand, parfumerivarer, æteriske olier, toilet sæbe.

(59) **Farvetekst:** Mærket er udført i farverne sort og rød.

(30) **Prioritet:**

07 apr 1990 B 89 617/3 Wz Tyskland

(11) **Reg.nr.:** VR 09.328 1992  
(21) **Ans.nr.:** VA 04.931 1990

(15) **Reg.dato:** 09 okt 1992  
(22) **Ans.dato:** 22 jun 1990

## M.I.T.

(73) **Indehaver:** Massachusetts Institute of Technology, a corporation of the State of Massachusetts, 77 Massachusetts Avenue, Cambridge, Massachusetts, USA

(74) **Fuldmægtig:** Firmaet Chas. Hude, H.C. Andersens Boulevard 33, 1553 København V

(51/57) **Klasse 25:** Beklædningsgenstande, herunder sportsbeklædningsgenstande.

(11) **Reg.nr.:** VR 09.329 1992  
(21) **Ans.nr.:** VA 05.653 1990

(15) **Reg.dato:** 09 okt 1992  
(22) **Ans.dato:** 20 jul 1990

## Alpha-Gal

(73) **Indehaver:** Novo Nordisk A/S, Novo Allé, 2880 Bagsværd, Danmark  
(51/57) **Klasse 1:** Enzympræparater i form af alpha galactosidase til industrielt brug.

(11) **Reg.nr.:** VR 09.330 1992  
(21) **Ans.nr.:** VA 07.144 1990

(15) **Reg.dato:** 09 okt 1992  
(22) **Ans.dato:** 19 sep 1990

## RECOVER

(73) **Indehaver:** W.R. Grace & Co. -Conn., a corporation of State of Connecticut, Grace Plaza, 1114, Avenue of the Americas, New York, N.Y. 10036, USA

(74) **Fuldmægtig:** Budde, Schou & Co. A/S, Sundkrøgsvej 10, 2100 København Ø

(51/57) **Klasse 1:** Kemiske produkter til industrielle formål, kemiske produkter til bygnings- og konstruktionsbrug, kemiske tilsætningsstoffer til beton, kemiske midler til forlængelse af stivningsprocessen i flydende stoffer.

(11) **Reg.nr.:** VR 09.331 1992  
(21) **Ans.nr.:** VA 09.266 1990

(15) **Reg.dato:** 09 okt 1992  
(22) **Ans.dato:** 04 dec 1990



(73) **Indehaver:** TART Maskinværksted v/Tonny Tofte, Klostergårdsvej 10, Vejerslev, 8881 Thorsø, Danmark

(74) **Fuldmægtig:** Firmaet Chas. Hude, H.C. Andersens Boulevard 33, 1553 København V

(51/57) **Klasse 7.** Registreringen omfatter ikke transportbånd.

(51) **Klasse 37,40.**

(11) **Reg.nr.:** VR 09.332 1992  
(21) **Ans.nr.:** VA 00.624 1991

(15) **Reg.dato:** 09 okt 1992  
(22) **Ans.dato:** 25 jan 1991

## ELGA

(73) **Indehaver:** Elga Aktiebolag, Järntrådvägen 2, Box 277, S-433 25 Partille, Sverige

(74) **Fuldmægtig:** Konsulent Erling Henriksen, c/o Jette Sandel Trademarks, Postboks 108, Carl Plougsvej 65, 3460 Birkerød  
(51/57) **Klasse 9:** Svejseelektroder og -afsmeltere.

(11) **Reg.nr.:** VR 09.333 1992  
(21) **Ans.nr.:** VA 01.811 1991

(15) **Reg.dato:** 09 okt 1992  
(22) **Ans.dato:** 11 mar 1991

## NAROX-E

(73) **Indehaver:** Medis h.f., Hörgatún 2, IS-210 Gardabær, Island

(74) **Fuldmægtig:** Internationalt Patent-Bureau, Høje Taastrup Boulevard 23, 2630 Taastrup

(51) **Klasse 5.**

(11) **Reg.nr.:** VR 09.334 1992  
(21) **Ans.nr.:** VA 02.200 1991

(15) **Reg.dato:** 09 okt 1992  
(22) **Ans.dato:** 25 mar 1991



(73) **Indehaver:** Merrild Kaffe A/S, Lærkevej, 6000 Kolding, Danmark

(74) **Fuldmægtig:** Firmaet Chas. Hude, H.C. Andersens Boulevard 33, 1553 København V

(51/57) **Klasse 9:** Automater og automatiske apparater til samtidig fremstilling og udlevering af varme og kolde drikke.

(51/57) **Klasse 30:** Kaffe, også kaffe i filterposer, kaffeekstrakt, pulverkaffe, kaffeestatning, blandinger af kaffe og kaffeestatning, te, teekstrakt og teestatning, kakao, chokolade og chokoladeekstrakt i pulverform, som granulat og i flydende form.

(51/57) **Klasse 37:** Installation og vedligeholdelse af apparater til fremstilling og behandling af fødeog drikkevarer, specielt til brug i køkkener, kantiner og restauranter.

(59) **Farvetekst:** Mærket er udført i farver.

(11) **Reg.nr.:** VR 09.335 1992  
(21) **Ans.nr.:** VA 02.825 1991

(15) **Reg.dato:** 09 okt 1992  
(22) **Ans.dato:** 19 apr 1991

## COTTON USA



(73) **Indehaver:** Cotton Council International, a corporation of the State of Tennessee, 1110 Vermont Avenue, N.W., Suite 430, Washington, D.C. 20005, USA

(74) **Fuldmægtig:** Hofman-Bang & Boutard A/S, Adelgade 15, 1304 København K

(51/57) **Klasse 18:** Håndtasker af bomuld

(51/57) **Klasse 23:** Garn og tråd til tekstilfabrikation.

(51/57) **Klasse 24:** Stoffer/metervarer, vævede linned- og bomuldsstoffer, lagener, sengetæpper, håndklæder, tæpper (ikke indeholdt i andre klasser), lømmetørklæder af stof.

(51/57) **Klasse 25:** Skjorter, korte bukser, slacks, undertrøjer, undertøj til mænd, sweaters, frakker og jakker, regnfrakker, badebukser, sokker, slips, bluser og toppe, shorts, undertøj til kvinder, badedragter, trikotagevarer, handsker og tørklæder.

(30) **Prioritet:**

05 nov 1990 74/112,448

USA

- (11) **Reg.nr.:** VR 09.336 1992 (15) **Reg.dato:** 09 okt 1992  
 (21) **Ans.nr.:** VA 02.829 1991 (22) **Ans.dato:** 19 apr 1991

## UNIDRESS

- (73) **Indehaver:** E.R. Squibb & Sons, Inc., a corporation of the State of Delaware, Lawrenceville-Princeton Road, Princeton, New Jersey 08540, USA  
 (74) **Fuldmægtig:** Firmaet Chas. Hude, H.C. Andersens Boulevard 33, 1553 København V  
 (51) **Klasse 5,10.**

- (11) **Reg.nr.:** VR 09.337 1992 (15) **Reg.dato:** 09 okt 1992  
 (21) **Ans.nr.:** VA 03.017 1991 (22) **Ans.dato:** 29 apr 1991



- (73) **Indehaver:** Scandinavian Multi Access Systems AB, Parkvägen 4 A, Box 1419, 171 27 Solna, Sverige  
 (74) **Fuldmægtig:** Advokat Sven Krogstrup v/adv.fm. Helle Jørgsholm Bech-Bruun & Trolle Advokatfirma, Nørre Farimagsgade 3, 1364 København K  
 (51) **Klasse 9,16,35,38-39,42.**

- (11) **Reg.nr.:** VR 09.338 1992 (15) **Reg.dato:** 09 okt 1992  
 (21) **Ans.nr.:** VA 03.416 1991 (22) **Ans.dato:** 14 maj 1991

## applicationDEC

- (73) **Indehaver:** DIGITAL EQUIPMENT CORPORATION, a corporation of the State of Massachusetts, 146, Main Street, Maynard, Massachusetts 01754, USA  
 (74) **Fuldmægtig:** Firmaet Chas. Hude, H.C. Andersens Boulevard 33, 1553 København V  
 (51/57) **Klasse 9:** Data- og ordbehandlingssystemer, computere, netværker og kommunikationsudstyr, dele og tilbehør hertil (ikke indeholdt i andre klasser), maskinlæsbare informationsbærere, computerprogrammer på maskinlæsbare medier, bånd, chips, plader, herunder compact discs og andre maskinlæsbare medier til opbevaring af computerprogrammer.

- (11) **Reg.nr.:** VR 09.339 1992 (15) **Reg.dato:** 09 okt 1992  
 (21) **Ans.nr.:** VA 03.468 1991 (22) **Ans.dato:** 15 maj 1991

## GLUCANIL

- (73) **Indehaver:** D.R. Drug Research s.r.l., Via Podgora 9, Milano, Italien  
 (74) **Fuldmægtig:** Firmaet Chas. Hude, H.C. Andersens Boulevard 33, 1553 København V  
 (51/57) **Klasse 5:** Medicin mod kræft til stimulering af immunapparatet.  
 (30) **Prioritet:**  
 16 nov 1990 25398 C/90 Italien

- (11) **Reg.nr.:** VR 09.340 1992 (15) **Reg.dato:** 09 okt 1992  
 (21) **Ans.nr.:** VA 03.636 1991 (22) **Ans.dato:** 23 maj 1991

## JENNY NYSTRÖM

- (73) **Indehaver:** AB NORDCHOKLAD, Box 702, S-391 27 Kalmar, Danmark  
 (74) **Fuldmægtig:** Internationalt Patent-Bureau, Høje Taastrup Boulevard 23, 2630 Taastrup  
 (51) **Klasse 30.**

- (11) **Reg.nr.:** VR 09.341 1992 (15) **Reg.dato:** 09 okt 1992  
 (21) **Ans.nr.:** VA 03.810 1991 (22) **Ans.dato:** 30 maj 1991

## KETAMINOL VET.

- (73) **Indehaver:** VETERINARIA AG, Grubenstrasse 40, CH-8045 Zürich, Schweiz  
 (74) **Fuldmægtig:** Internationalt Patent-Bureau, Høje Taastrup Boulevard 23, 2630 Taastrup  
 (51) **Klasse 5.**

- (11) **Reg.nr.:** VR 09.342 1992 (15) **Reg.dato:** 09 okt 1992  
 (21) **Ans.nr.:** VA 03.816 1991 (22) **Ans.dato:** 30 maj 1991

## ROYAL IMPRESSION

- (73) **Indehaver:** KNP Fine Paper B.V., Erasmusdomein 50, NL-6229 BL Maastricht, Holland  
 (74) **Fuldmægtig:** Hofman-Bang & Boutard A/S, Adelgade 15, 1304 København K  
 (51/57) **Klasse 16:** Papir til brug ved fremstillingen af trykt materiale.  
 (30) **Prioritet:**  
 04 dec 1990 756 268 Beneluxlandene

- (11) **Reg.nr.:** VR 09.343 1992 (15) **Reg.dato:** 09 okt 1992  
 (21) **Ans.nr.:** VA 04.016 1991 (22) **Ans.dato:** 07 jun 1991

## CERAONE

- (73) **Indehaver:** Nobelpharma Aktiebolag, Bohusgatan 15, 402 25 Göteborg, Sverige  
 (74) **Fuldmægtig:** Firmaet Chas. Hude, H.C. Andersens Boulevard 33, 1553 København V  
 (51/57) **Klasse 5:** Materialer til tandkroner, materialer til plombering, porcelæn til fremstilling af tænder, porcelæn til fremstilling af tandkroner, porcelæn og andet materiale til fremstilling af tandkroner.  
 (51/57) **Klasse 10:** Odontologiske og kirurgiske apparater og instrumenter, kunstige tænder, tandkroner, odontologiske, ortopædiske og andre kirurgiske implantater.

- (11) **Reg.nr.:** VR 09.344 1992 (15) **Reg.dato:** 09 okt 1992  
 (21) **Ans.nr.:** VA 04.059 1991 (22) **Ans.dato:** 10 jun 1991

NIDAR BERGENE



- (73) **Indehaver:** Nidar Bergene A/S, Bromstadvagen 2, Trondheim, Norge  
 (74) **Fuldmægtig:** Firmaet Chas. Hude, H.C. Andersens Boulevard 33, 1553 København V  
 (51/57) **Klasse 30:** Chokolade.  
 (30) **Prioritet:**  
 25 mar 1991 91.1553 Norge

- (11) **Reg.nr.:** VR 09.345 1992 (15) **Reg.dato:** 09 okt 1992  
 (21) **Ans.nr.:** VA 04.421 1991 (22) **Ans.dato:** 24 jun 1991



- (73) **Indehaver:** Société des Produits Nestlé S.A., Vevey, Schweiz  
 (74) **Fuldmægtig:** Hofman-Bang & Boutard A/S, Adelgade 15, 1304 København K  
 (51/57) **Klasse 29:** Gelé og syltetøj.  
 (51/57) **Klasse 30:** Kaffe, kaffeessenser og kaffeekstrakter; kaffeestatning; te, teekstrakter; kakao og præparater baseret på kakao; chokolade og præparater baseret på chokolade; konfekturvarer og sukkervarer; sukker; mel; præparater fremstillet af korn og/eller ris og eller mel; brød, biskuits, småkager, kager, konditorvarer; flødeis, vandis, frosne konfekturvarer; honning og honningerstatning; gær, bagepulver, desserter bestående hovedsageligt af ris, semulje og stivelse; buddinger.  
 (59) **Farvetekst:** Mærket er udført i farver.

(11) Reg.nr.: VR 09.346 1992  
(21) Ans.nr.: VA 04.422 1991

(15) Reg.dato: 09 okt 1992  
(22) Ans.dato: 24 jun 1991

## CIDESCO

(73) **Indehaver:** Cidesco, Comité International d'Esthétique et de Cosmétique, Zeltweg 50, CH-Zürich 7, Schweiz  
(74) **Fuldmægtig:** Hofman-Bang & Boutard A/S, Adelgade 15, 1304 København K  
(51/57) **Klasse 41:** Uddannelsesvirksomhed indenfor områderne æstetik og kosmetik; udgivelse af tryksager vedr. æstetik og kosmetik.  
(51/57) **Klasse 42:** Drift og administration af skønhedssaloner.

(11) Reg.nr.: VR 09.347 1992  
(21) Ans.nr.: VA 04.433 1991

(15) Reg.dato: 09 okt 1992  
(22) Ans.dato: 24 jun 1991



(73) **Indehaver:** Reinhartsen & Co A/S, Tordenskjoldsgt. 30, N-4612 Kristiansand S, Norge  
(74) **Fuldmægtig:** Lehmann & Ree A/S, Grundtvigsvej 37, 1864 Fr.berg C  
(51/57) **Klasse 29:** Fisk (ikke levende) og fiskeprodukter, skaldyr, spiselige skaldyr.  
(59) **Farvetekst:** Mærket er udført i farver.

(11) Reg.nr.: VR 09.348 1992  
(21) Ans.nr.: VA 06.015 1991

(15) Reg.dato: 09 okt 1992  
(22) Ans.dato: 26 aug 1991



(73) **Indehaver:** TEKNOGUIDE ApS, Industrivænget 26, 3400 Hillerød, Danmark  
(51) **Klasse 42.**

(11) Reg.nr.: VR 09.349 1992  
(21) Ans.nr.: VA 06.037 1991

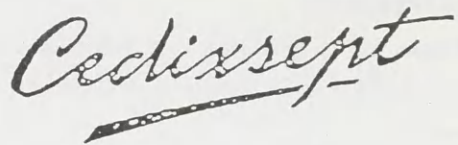
(15) Reg.dato: 09 okt 1992  
(22) Ans.dato: 26 aug 1991



(73) **Indehaver:** FOSNOVA S.r.l., Via Sicilia 19, I-20089 Rozzano (Milan), Italien  
(74) **Fuldmægtig:** Hofman-Bang & Boutard A/S, Adelgade 15, 1304 København K  
(51/57) **Klasse 11:** Apparater til belysning, herunder elektrificerede skinner til belysning.

(11) Reg.nr.: VR 09.350 1992  
(21) Ans.nr.: VA 06.445 1991

(15) Reg.dato: 09 okt 1992  
(22) Ans.dato: 10 sep 1991



(73) **Indehaver:** C17.SA (société anonyme) C17.SA, Av Monseigneur de Langle, F-11400 Castelnaudary, Frankrig  
(74) **Fuldmægtig:** Hofman-Bang & Boutard A/S, Adelgade 15, 1304 København K  
(51/57) **Klasse 9:** Videnskabelige, fotografiske og optiske apparater og instrumenter; solbriller; computere og optagne computerprogrammer.

(11) Reg.nr.: VR 09.351 1992  
(21) Ans.nr.: VA 06.620 1991

(15) Reg.dato: 09 okt 1992  
(22) Ans.dato: 16 sep 1991

## SERENA ULTRA

(73) **Indehaver:** Johnson & Johnson, a corporation of the State of New Jersey, One Johnson & Johnson Plaza, New Brunswick, New Jersey, USA  
(74) **Fuldmægtig:** Firmaet Chas. Hude, H.C. Andersens Boulevard 33, 1553 København V  
(51/57) **Klasse 5:** Hygiejnebind, trusseindlæg til hygiejniske formål, menstruationstamponer.

(11) Reg.nr.: VR 09.352 1992  
(21) Ans.nr.: VA 06.621 1991

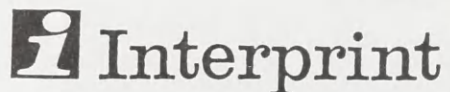
(15) Reg.dato: 09 okt 1992  
(22) Ans.dato: 16 sep 1991

## SERENA PRIMA

(73) **Indehaver:** Johnson & Johnson, a corporation of the State of New Jersey, One Johnson & Johnson Plaza, New Brunswick, New Jersey, USA  
(74) **Fuldmægtig:** Firmaet Chas. Hude, H.C. Andersens Boulevard 33, 1553 København V  
(51/57) **Klasse 5:** Hygiejnebind, trusseindlæg til hygiejniske formål, menstruationstamponer.

(11) Reg.nr.: VR 09.353 1992  
(21) Ans.nr.: VA 06.827 1991

(15) Reg.dato: 09 okt 1992  
(22) Ans.dato: 24 sep 1991



(73) **Indehaver:** Interprint, International Printing Company A/S, Lergravsvej 59, 2300 København S, Danmark  
(74) **Fuldmægtig:** Firmaet Chas. Hude, H.C. Andersens Boulevard 33, 1553 København V  
(51) **Klasse 16,35,42.**

(11) Reg.nr.: VR 09.354 1992  
(21) Ans.nr.: VA 06.883 1991

(15) Reg.dato: 09 okt 1992  
(22) Ans.dato: 26 sep 1991



GREAT GREENLAND

(73) **Indehaver:** Great Greenland, Postboks 519, 3420 Qaqortoq, Grønland, Danmark  
(74) **Fuldmægtig:** Hofman-Bang & Boutard A/S, Adelgade 15, 1304 København K  
(51) **Klasse 18,25.**  
(59) **Farvetekst:** Mærket er udført i farver.



(11) Reg.nr.: VR 09.355 1992  
(21) Ans.nr.: VA 06.899 1991

(15) Reg.dato: 09 okt 1992  
(22) Ans.dato: 26 sep 1991



(73) **Indehaver:** Philip Morris Products Inc., a corporation of the State of Virginia, 3601 Commerce Road, Richmond, Virginia 23234, USA

(74) **Fuldmægtig:** Budde, Schou & Co. A/S, Sundkrogsgade 10, 2100 København Ø

(51/57) **Klasse 18:** Læder og læderimitationer samt varer fremstillet af disse materialer og ikke indeholdt i andre klasser, skind og huder, kufferter og rejsetasker, paraplyer, parasoller og spadserestokke, piske og sadelmagervarer.

(51/57) **Klasse 22:** Tovværk, reb, liner og snore, net, telte, markiser af tekstil, presenninger, sejl, sække af tekstilmateriale til emballage, polstringsmateriale (hår, kapok, fjer, tang), ubearbejdet tekstilfibermateriale.

(59) **Farvetekst:** Mærket er udført i farver.

(11) Reg.nr.: VR 09.356 1992  
(21) Ans.nr.: VA 08.299 1991

(15) Reg.dato: 09 okt 1992  
(22) Ans.dato: 21 nov 1991



(73) **Indehaver:** Elektrogeno GmbH, Gerhardsstrasse 5, D-W-4650 Geisenkirchen, Tyskland

(74) **Fuldmægtig:** Advokat P.J. Christensen, Mageløs 12, 5000 Odense C

(51) **Klasse 6-7,11.**

(11) Reg.nr.: VR 09.357 1992  
(21) Ans.nr.: VA 08.629 1991

(15) Reg.dato: 09 okt 1992  
(22) Ans.dato: 04 dec 1991

## MovieFone

(73) **Indehaver:** Nordisk TeleBureau A/S, Rådhusstræde 11, 1466 København V, Danmark

(51) **Klasse 35,41.**

(11) Reg.nr.: VR 09.358 1992  
(21) Ans.nr.: VA 08.861 1991

(15) Reg.dato: 09 okt 1992  
(22) Ans.dato: 12 dec 1991

(73) **Indehaver:** Delrina Technology Inc., 1945 Leslie Street, Don Mills, Ontario M3B 2M3, Canada

(74) **Fuldmægtig:** Lehmann & Ree A/S, Grundtvigsvej 37, 1864 Fr.berg C  
(51/57) **Klasse 9:** Optagne computerprogrammer (software) til integrering af udskrivning fra computerprogrammer til faksimileudstyr.

(11) Reg.nr.: VR 09.359 1992  
(21) Ans.nr.: VA 09.000 1991

(15) Reg.dato: 09 okt 1992  
(22) Ans.dato: 19 dec 1991

## CREDIFROST

(73) **Indehaver:** Palsgaard Industri A/S, Palsgaard, 7130 Juelsminde, Danmark

(51/57) **Klasse 30:** Brød, kager, konditorvarer, brødforbredningsmiddel.

(11) Reg.nr.: VR 09.360 1992  
(21) Ans.nr.: VA 09.034 1991

(15) Reg.dato: 09 okt 1992  
(22) Ans.dato: 20 dec 1991

## SANIPORE

(73) **Indehaver:** DISTREX IBERICA, S.A., 19, Tuset, 08006 Barcelona, Spanien

(74) **Fuldmægtig:** Konsulent Erling Henriksen, c/o Jette Sandel Trademarks, Postbox 108, Carl Plougsvej 65, 3460 Birkerød

(51/57) **Klasse 5:** Hæfteplastre, hygiejniske, kirurgiske og medicinske bandager, forbindsgaze og kirurgisk gaze, antiseptisk og medicinsk vat, farmaceutisk vat af cellulose og bomuld, vandsugende vat til forbindelse.

(11) Reg.nr.: VR 09.361 1992  
(21) Ans.nr.: VA 09.035 1991

(15) Reg.dato: 09 okt 1992  
(22) Ans.dato: 20 dec 1991

## CLINIPORE

(73) **Indehaver:** DISTREX IBERICA, S.A., 19, Tuset, 08006 Barcelona, Spanien

(74) **Fuldmægtig:** Konsulent Erling Henriksen, c/o Jette Sandel Trademarks, Postbox 108, Carl Plougsvej 65, 3460 Birkerød

(51/57) **Klasse 5:** Hæfteplastre, hygiejniske, kirurgiske og medicinske bandager, forbindsgaze og kirurgisk gaze, antiseptisk og medicinsk vat, farmaceutisk vat af cellulose og bomuld, vandsugende vat til forbindelse.

(11) Reg.nr.: VR 09.362 1992  
(21) Ans.nr.: VA 09.069 1991

(15) Reg.dato: 09 okt 1992  
(22) Ans.dato: 20 dec 1991



(73) **Indehaver:** ELDAN RECYCLING af 1.3.1991 A/S, Værftsvvej 5, 5600 Faaborg, Danmark

(74) **Fuldmægtig:** Larsen & Birkeholm ApS Europæisk Varemærkebureau, Skagensgade 64, Postboks 200, 2630 Taastrup

(51/57) **Klasse 7:** Maskiner til anvendelse inden for genbrugsindustrien til udvinding af metaller samt dele dertil i form af styreindretninger.

(11) Reg.nr.: VR 09.363 1992  
(21) Ans.nr.: VA 09.191 1991

(15) Reg.dato: 09 okt 1992  
(22) Ans.dato: 30 dec 1991

(73) **Indehaver:** Kilden v/Jørgen Warming og Inga Clara Lepke, Jagtvej 17-19, 2200 København N, Danmark

(74) **Fuldmægtig:** Firmaet Chas. Hude, H.C. Andersens Boulevard 33, 1553 København V

(51/57) **Klasse 3:** Massageolie (ikke til medicinsk brug) iblandet æteriske duftolier samt æteriske olier i ren form til iblanding i massageolier, kosmetiske produkter, herunder hudcremer, alle varer kun til udvortes brug.

(51) **Klasse 14,16,20,28,41.**

(11) **Reg.nr.:** VR 09.364 1992  
(21) **Ans.nr.:** VA 00.509 1992

(15) **Reg.dato:** 09 okt 1992  
(22) **Ans.dato:** 24 jan 1992

## TEC-NI-PLI

(73) **Indehaver:** L' OREAL, société anonyme, 14, rue Royale, F-75008 Paris, Frankrig

(74) **Fuldmægtig:** Internationalt Patent-Bureau, Høje Taastrup Boulevard 23, 2630 Taastrup

(51/57) **Klasse 3:** Parfumerivarer og produkter til skønhedspleje, sæbe, kosmetiske præparater, æteriske olier, make-up produkter, tandplejemidler; farver, farve-, tonings- og nuanceringsmidler samt kosmetiske lotioner alt til hår og skæg, præparater til affarvning af håret, shampoo, præparater til pleje, forskønnelse og vedligeholdelse af håret, præparater til bølgning, krølning og ondulation af håret, deodoranter til personlig brug

(30) **Prioritet:**

13 sep 1991 307.964 Frankrig

(11) **Reg.nr.:** VR 09.365 1992  
(21) **Ans.nr.:** VA 00.510 1992

(15) **Reg.dato:** 09 okt 1992  
(22) **Ans.dato:** 24 jan 1992

## MAJIREVE

(73) **Indehaver:** L' OREAL, société anonyme, 14, rue Royale, F-75008 Paris, Frankrig

(74) **Fuldmægtig:** Internationalt Patent-Bureau, Høje Taastrup Boulevard 23, 2630 Taastrup

(51/57) **Klasse 3:** Parfumerivarer og produkter til skønhedspleje, sæbe, kosmetiske præparater, æteriske olier, make-up produkter, tandplejemidler; farver, farve-, tonings- og nuanceringsmidler samt kosmetiske lotioner alt til hår og skæg, præparater til affarvning af håret, shampoo, præparater til pleje, forskønnelse og vedligeholdelse af håret, præparater til bølgning, krølning og ondulation af håret, deodoranter til personlig brug

(30) **Prioritet:**

13 sep 1991 307.963 Frankrig

(11) **Reg.nr.:** VR 09.366 1992  
(21) **Ans.nr.:** VA 00.511 1992

(15) **Reg.dato:** 09 okt 1992  
(22) **Ans.dato:** 24 jan 1992

## MAROUSSIA

(73) **Indehaver:** L' OREAL, société anonyme, 14, rue Royale, F-75008 Paris, Frankrig

(74) **Fuldmægtig:** Internationalt Patent-Bureau, Høje Taastrup Boulevard 23, 2630 Taastrup

(51/57) **Klasse 3:** Parfumerivarer og produkter til skønhedspleje, sæbe, kosmetiske præparater, æteriske olier, make-up produkter, tandplejemidler; farver, farve-, tonings- og nuanceringsmidler samt kosmetiske lotioner alt til hår og skæg, præparater til affarvning af håret, shampoo, præparater til pleje, forskønnelse og vedligeholdelse af håret, præparater til bølgning, krølning og ondulation af håret, deodoranter til personlig brug

(30) **Prioritet:**

02 sep 1991 306.041 Frankrig

(11) **Reg.nr.:** VR 09.367 1992  
(21) **Ans.nr.:** VA 00.512 1992

(15) **Reg.dato:** 09 okt 1992  
(22) **Ans.dato:** 24 jan 1992

L' OREAL

EXPRESS SELF BEAUTY

(73) **Indehaver:** L' OREAL, société anonyme, 14, rue Royale, F-75008 Paris, Frankrig

(74) **Fuldmægtig:** Internationalt Patent-Bureau, Høje Taastrup Boulevard 23, 2630 Taastrup

(51/57) **Klasse 3:** Parfumerivarer og produkter til skønhedspleje, sæbe, kosmetiske præparater, æteriske olier, make-up produkter, tandplejemidler; farver, farve-, tonings- og nuanceringsmidler samt kosmetiske lotioner alt til hår og skæg, præparater til affarvning af håret, shampoo, præparater til pleje, forskønnelse og vedligeholdelse af håret, præparater til bølgning, krølning og ondulation af håret, deodoranter til personlig brug

(51/57) **Klasse 5:** Præparater til sundhedspleje, desodoriseringsmidler, ikke til personlig brug

(30) **Prioritet:**

17 sep 1991 308.395 Frankrig

(11) **Reg.nr.:** VR 09.368 1992  
(21) **Ans.nr.:** VA 00.602 1992

(15) **Reg.dato:** 09 okt 1992  
(22) **Ans.dato:** 28 jan 1992

## GAZI

(73) **Indehaver:** Garmo Import-Export GmbH, Ulmer Strasse 187, D-W-7000 Stuttgart 1, Tyskland

(74) **Fuldmægtig:** Hofman-Bang & Boutard A/S, Adelgade 15, 1304 København K

(51/57) **Klasse 29:** Pølse- og kødvarer (også i konserveret form), mælkeprodukter, nemlig ost, yoghurt, kvark, smør, fløde; buddingdesserter

(11) **Reg.nr.:** VR 09.369 1992  
(21) **Ans.nr.:** VA 00.603 1992

(15) **Reg.dato:** 09 okt 1992  
(22) **Ans.dato:** 28 jan 1992

## BAGAZI

(73) **Indehaver:** Garmo Import-Export GmbH, Ulmer Strasse 187, D-W-7000 Stuttgart 1, Tyskland

(74) **Fuldmægtig:** Hofman-Bang & Boutard A/S, Adelgade 15, 1304 København K

(51/57) **Klasse 29:** Pølse- og kødvarer (også i konserveret form), mælkeprodukter, nemlig ost, yoghurt, kvark, smør, fløde; buddingdesserter

(11) **Reg.nr.:** VR 09.370 1992  
(21) **Ans.nr.:** VA 00.720 1992

(15) **Reg.dato:** 09 okt 1992  
(22) **Ans.dato:** 31 jan 1992

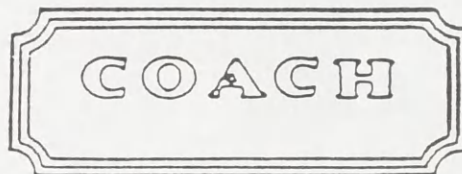
## PASCO ITALIANO

(73) **Indehaver:** Palsgaard Industri A/S, Palsgaard, 7130 Juelsminde, Danmark

(51/57) **Klasse 30:** Brød, forblandede ingredienser og færdige melblandinger til fremstilling af brød fremstillet efter italiensk opskrift eller af italiensk oprindelse

(11) **Reg.nr.:** VR 09.371 1992  
(21) **Ans.nr.:** VA 00.818 1992

(15) **Reg.dato:** 09 okt 1992  
(22) **Ans.dato:** 04 feb 1992



(73) **Indehaver:** Coach Leatherware Company, Inc., a corporation of the State of New Jersey, 516, West 34th Street, New York, New York 10001, USA

(74) **Fuldmægtig:** Firmaet Chas. Hude, H.C. Andersens Boulevard 33, 1553 København V

(51) **Klasse 9,16,18,20,25.**

(11) **Reg.nr.:** VR 09.372 1992  
(21) **Ans.nr.:** VA 00.819 1992

(15) **Reg.dato:** 09 okt 1992  
(22) **Ans.dato:** 04 feb 1992



(73) **Indehaver:** Coach Leatherware Company, Inc., a corporation of the State of New Jersey, 516, West 34th Street, New York, New York 10001, USA

(74) **Fuldmægtig:** Firmaet Chas. Hude, H.C. Andersens Boulevard 33, 1553 København V

(51) **Klasse 9,16,18,20,25.**

(11) Reg.nr.: VR 09.373 1992  
(21) Ans.nr.: VA 00.820 1992

(15) Reg.dato: 09 okt 1992  
(22) Ans.dato: 04 feb 1992

## COACH

(73) **Indehaver:** Coach Leatherware Company, Inc., a corporation of the State of New Jersey, 516, West 34th Street, New York, New York 10001, USA  
(74) **Fuldmægtig:** Firmaet Chas. Hude, H.C. Andersens Boulevard 33, 1553 København V  
(51) **Klasse 9,16,18,20,25.**

(11) Reg.nr.: VR 09.374 1992  
(21) Ans.nr.: VA 00.947 1992

(15) Reg.dato: 09 okt 1992  
(22) Ans.dato: 10 feb 1992



(73) **Indehaver:** Helmut Brähler Konferenztechnik, Kapellenweg 15, D-W-5530 Königswinter 21, Vinxel, Tyskland  
(74) **Fuldmægtig:** Advokat Jesper Rothe, Vognmagergade 7, 1120 København K  
(51) **Klasse 9,38.**

(11) Reg.nr.: VR 09.375 1992  
(21) Ans.nr.: VA 00.976 1992

(15) Reg.dato: 09 okt 1992  
(22) Ans.dato: 10 feb 1992

## GUDENAA

(73) **Indehaver:** Ginge A/S, Godsbanegade 20, 9700 Brønderslev, Danmark  
(74) **Fuldmægtig:** Firmaet Chas. Hude, H.C. Andersens Boulevard 33, 1553 København V  
(51) **Klasse 7-8.**

(11) Reg.nr.: VR 09.376 1992  
(21) Ans.nr.: VA 01.887 1992

(15) Reg.dato: 09 okt 1992  
(22) Ans.dato: 13 mar 1992

## MEKA

(73) **Indehaver:** Merrild Kaffe A/S, Lærkevej, 6000 Kolding, Danmark  
(74) **Fuldmægtig:** Hofman-Bang & Boutard A/S, Adelgade 15, 1304 København K  
(51/57) **Klasse 30:** Kaffe, pulverkaffe, kaffeekstrakt, kaffeerstatning, blandinger af kaffe og af kaffeerstatning, the, theeekstrakt, theerstatning, kakao, chokolade og chokoladeekstrakt i flydende form, i pulverform eller i granulere form.

(11) Reg.nr.: VR 09.377 1992  
(21) Ans.nr.: VA 02.048 1992

(15) Reg.dato: 09 okt 1992  
(22) Ans.dato: 18 mar 1992

## Piemont-Kirsche

(73) **Indehaver:** FERRERO OHG MBH, Rheinstrasse 5-7, D-W-3570 Stadtalendorf, Tyskland  
(74) **Fuldmægtig:** Internationalt Patent-Bureau, Høje Taastrup Boulevard 23, 2630 Taastrup  
(51/57) **Klasse 30:** Fyldte chokolader med kirsebær.

(11) Reg.nr.: VR 09.378 1992  
(21) Ans.nr.: VA 02.246 1992

(15) Reg.dato: 09 okt 1992  
(22) Ans.dato: 24 mar 1992

## GOODLIFE

(73) **Indehaver:** ApS DANISH CODLIVER OIL, NORTHATLANTIC TRADING, Havnen, Strandgade 15, 3730 Nexø, Danmark  
(74) **Fuldmægtig:** Internationalt Patent-Bureau, Høje Taastrup Boulevard 23, 2630 Taastrup  
(51/57) **Klasse 5:** Kosittiskud i form af torskelevertran og fiskeolie, også i gelatinekapsler, samt i form af urtepræparater i gelatinekapsler.

(11) Reg.nr.: VR 09.379 1992  
(21) Ans.nr.: VA 02.842 1992

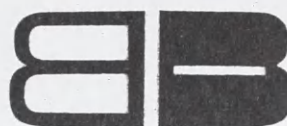
(15) Reg.dato: 09 okt 1992  
(22) Ans.dato: 13 apr 1992

## ART CAMPER

(73) **Indehaver:** Michael Davidsen, Sankt Pedersgade 22, 9400 Nørresundby, Danmark  
(74) **Fuldmægtig:** Larsen & Birkeholm Aps Europæisk Varemærkebureau, Østeraa 25, Postboks 1651, 9100 Aalborg  
(51/57) **Klasse 12:** Autocampere.

(11) Reg.nr.: VR 09.380 1992  
(21) Ans.nr.: VA 02.861 1992

(15) Reg.dato: 09 okt 1992  
(22) Ans.dato: 14 apr 1992



T. BØTTGERS

## NEW IMPORT

(73) **Indehaver:** Torben Bøttger, Kalundborgvej 6 II. tv., 4300 Holbæk, Danmark  
(51) **Klasse 9,16.**  
(51/57) **Klasse 39:** Postordreforsendelsesvirksomhed.

(11) Reg.nr.: VR 09.381 1992  
(21) Ans.nr.: VA 03.252 1992

(15) Reg.dato: 09 okt 1992  
(22) Ans.dato: 01 maj 1992



(73) **Indehaver:** Bacardi & Company Limited, Millar Road, New Providence, Bahamas  
(74) **Fuldmægtig:** Firmaet Chas. Hude, H.C. Andersens Boulevard 33, 1553 København V  
(51) **Klasse 33.**

(11) Reg.nr.: VR 09.382 1992  
(21) Ans.nr.: VA 03.264 1992

(15) Reg.dato: 09 okt 1992  
(22) Ans.dato: 04 maj 1992

## Trink 10

(73) **Indehaver:** ECKES AKTIENGESELLSCHAFT, Ludwig-Eckes-Allee 6, D-W-6501 Nieder-Olm, Tyskland  
(74) **Fuldmægtig:** Internationalt Patent-Bureau, Høje Taastrup Boulevard 23, 2630 Taastrup  
(51) **Klasse 32.**

(11) Reg.nr.: VR 09.383 1992  
(21) Ans.nr.: VA 03.378 1992

(15) Reg.dato: 09 okt 1992  
(22) Ans.dato: 07 maj 1992

## ANACONDA

(73) **Indehaver:** ARCHIVE CORPORATION, a corporation of the State of Delaware, 1650 Sunflower Avenue, Costa Mesa, Californien 92626, USA  
(74) **Fuldmægtig:** Internationalt Patent-Bureau, Høje Taastrup Boulevard 23, 2630 Taastrup  
(51/57) **Klasse 9:** Periferet udstyr til computere, især magnetbånddrev, elektroniske styreenheder til computerbånddrev, komponenter til computerbånddrev, uformaterede og formaterede magnetbånd, computerprogrammer i form af programmeltillæg til computerbånddrev.

(11) Reg.nr.: VR 09.384 1992  
(21) Ans.nr.: VA 03.381 1992

(15) Reg.dato: 09 okt 1992  
(22) Ans.dato: 07 maj 1992

## MAYNSTREAM

(73) **Indehaver:** ARCHIVE CORPORATION, a corporation of the State of Delaware, 1650 Sunflower Avenue, Costa Mesa, Californien 92626, USA  
(74) **Fuldmægtig:** Internationalt Patent-Bureau, Høje Taastrup Boulevard 23, 2630 Taastrup  
(51/57) **Klasse 9:** Perifert udstyr til computere, især magnetbånddrev, elektroniske styreenheder til computerbånddrev, komponenter til computerbånddrev, uformaterede og formaterede magnetbånd, computerprogrammer i form af programmellæg til computerbånddrev.

(11) Reg.nr.: VR 09.385 1992  
(21) Ans.nr.: VA 03.406 1992

(15) Reg.dato: 09 okt 1992  
(22) Ans.dato: 08 maj 1992



(73) **Indehaver:** BERNHARDT SØRENSEN A/S, Nakskovvej 1, 7400 Herlev, Danmark  
(51/57) **Klasse 25:** Striktrøjer hidrørende fra Danmark.

(11) Reg.nr.: VR 09.386 1992  
(21) Ans.nr.: VA 03.429 1992

(15) Reg.dato: 09 okt 1992  
(22) Ans.dato: 11 maj 1992

## HARIBO ECU

(73) **Indehaver:** HARIBO LAKRIDS A/S, Præstøvej 55, 4640 Fakse, Danmark  
(51) **Klasse 30.**

(11) Reg.nr.: VR 09.387 1992  
(21) Ans.nr.: VA 03.621 1992

(15) Reg.dato: 09 okt 1992  
(22) Ans.dato: 19 maj 1992

## AVINA

(73) **Indehaver:** E.R. Squibb & Sons, Inc., a corporation of the State of Delaware, Lawrenceville-Princeton Road, Princeton, New Jersey 08540, USA  
(74) **Fuldmægtig:** Firmaet Chas. Hude, H.C. Andersens Boulevard 33, 1553 København V  
(51/57) **Klasse 10:** Medicinske og kirurgiske apparater, instrumenter og indretninger, poser og andre indretninger til ostomianvendelse.

(11) Reg.nr.: VR 09.388 1992  
(21) Ans.nr.: VA 03.645 1992

(15) Reg.dato: 09 okt 1992  
(22) Ans.dato: 20 maj 1992



(73) **Indehaver:** Elektronikindustrien, Børsen, 1217 København K, Danmark  
(74) **Fuldmægtig:** MARKMENT, Bernstorffsgade 33, 1577 København V  
(51) **Klasse 9,35,42.**

(11) Reg.nr.: VR 09.389 1992  
(21) Ans.nr.: VA 03.721 1992

(15) Reg.dato: 09 okt 1992  
(22) Ans.dato: 22 maj 1992



Dansk admiral og søhelt (1629-97).  
Hans mest berømte sejr var  
i Køge Bugt slaget d. 1. juli 1677.  
Købe Valdemar Slot på Tåsinge  
i 1678, som stadig er i slægters eje.

(73) **Indehaver:** Storck Danmark A/S, Herstedvang 2E, 2620 Albertslund, Danmark  
(51) **Klasse 34.**  
(59) **Farvetekst:** Mærket er udført i farver.

(11) Reg.nr.: VR 09.390 1992  
(21) Ans.nr.: VA 03.842 1992

(15) Reg.dato: 09 okt 1992  
(22) Ans.dato: 27 maj 1992

## PAX

(73) **Indehaver:** Jan van den Brink BV., Marconistraat 19, NL-3029 AE Rotterdam, Holland  
(74) **Fuldmægtig:** Hofman-Bang & Boutard A/S, Adelgade 15, 1304 København K  
(51/57) **Klasse 31:** Friske frugter og grøntsager.  
(30) **Prioritet:**  
08 jan 1992 774 182 Beneluxlandene

(11) Reg.nr.: VR 09.391 1992  
(21) Ans.nr.: VA 04.112 1992

(15) Reg.dato: 09 okt 1992  
(22) Ans.dato: 10 jun 1992

## MONDELLA

(73) **Indehaver:** MD Foods A.m.b.a., Skanderborgvej 277, 8260 Viby J, Danmark  
(74) **Fuldmægtig:** MD Foods, Patenter og Varemærker, Bernstorffsgade 33, 1577 København V  
(51/57) **Klasse 29:** Mælk og mejeriprodukter.

(11) Reg.nr.: VR 09.392 1992  
(21) Ans.nr.: VA 04.113 1992

(15) Reg.dato: 09 okt 1992  
(22) Ans.dato: 10 jun 1992

## LADY-BIRD

(73) **Indehaver:** MD Foods A.m.b.a., Skanderborgvej 277 B, 8260 Viby J, Danmark  
(74) **Fuldmægtig:** MD Foods, Patenter og Varemærker, Bernstorffsgade 33, 1577 København V  
(51/57) **Klasse 29:** Mælk og mejeriprodukter.

(11) Reg.nr.: VR 09.393 1992  
(21) Ans.nr.: VA 04.114 1992

(15) Reg.dato: 09 okt 1992  
(22) Ans.dato: 10 jun 1992



(73) **Indehaver:** Mario Sovid, Rådmandsvej 22, 8500 Grenaa, Danmark  
(51) **Klasse 25.**

(11) Reg.nr.: VR 09.394 1992  
(21) Ans.nr.: VA 04.117 1992

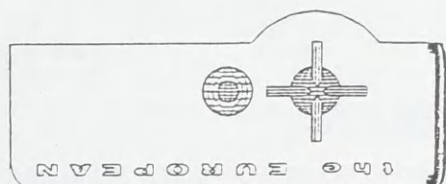
(15) Reg.dato: 09 okt 1992  
(22) Ans.dato: 10 jun 1992



(73) **Indehaver:** ISBILL LIMITED, Room 502A-B, Join-In Hang Sing Centre, 71-75 Container Port Road, Kwai Chung, New Territories, Hong Kong  
(74) **Fuldmægtig:** Patentbureauet Giersing & Stelling A/S, Teglpøtten 3, 3460 Birkerød  
(51/57) **Klasse 14:** Ure, dele og tilbehør (ikke indeholdt i andre klasser) der-til, urremme.

(11) Reg.nr.: VR 09.395 1992  
(21) Ans.nr.: VA 04.121 1992

(15) Reg.dato: 09 okt 1992  
(22) Ans.dato: 10 jun 1992



(73) **Indehaver:** E.A. Rosengrens AB, PO Box 12143, S-402 42 Göteborg, Sverige  
(74) **Fuldmægtig:** K. Skott-Jensen, Patentingeniør A/S, Lemmingvej 225, 8361 Hasselager  
(51) **Klasse 6.**

(11) Reg.nr.: VR 09.396 1992  
(21) Ans.nr.: VA 04.123 1992

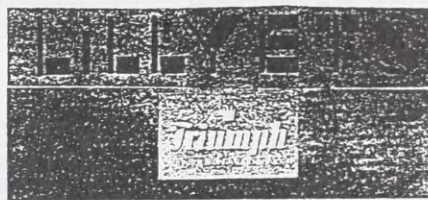
(15) Reg.dato: 09 okt 1992  
(22) Ans.dato: 11 jun 1992

## FLUROGLIDE

(73) **Indehaver:** Imperial Chemical Industries PLC, Imperial Chemical House, Millbank, London SW1P 3JF, Storbritannien  
(74) **Fuldmægtig:** Hofman-Bang & Boutard A/S, Adelgade 15, 1304 København K  
(51/57) **Klasse 1:** Kunstig harpiks og plastic i rå tilstand.

(11) Reg.nr.: VR 09.397 1992  
(21) Ans.nr.: VA 04.128 1992

(15) Reg.dato: 09 okt 1992  
(22) Ans.dato: 11 jun 1992



(73) **Indehaver:** Triumph International AG, Marsstrasse 40, D-W-8000 München 2, Tyskland  
(74) **Fuldmægtig:** Hofman-Bang & Boutard A/S, Adelgade 15, 1304 København K  
(51/57) **Klasse 25:** Beklædningsgenstande (herunder vævede og strikkede beklædningsgenstande) til mænd, kvinder og børn (herunder ydertøj og underbeklædning), undertøj og nattøj, badedragter, badebukser, badekåber, badejakker, fritids-, strand- og sportsbeklædningsgenstande, huer, slips, sæler, handsker, strømpevarer, korsetvarer, nemlig livstykke, korsetter, korseletter, hofteholdere og hofteformere (beklædningsgenstande), strømpeholderbælter, korsetbukser, korsettrusser, dansebælter og brystholdere.

(11) Reg.nr.: VR 09.398 1992  
(21) Ans.nr.: VA 04.132 1992

(15) Reg.dato: 09 okt 1992  
(22) Ans.dato: 11 jun 1992



CAPITAL SOLEIL

(73) **Indehaver:** L'OREAL, société anonyme, 14, rue Royale, F-75008 Paris, Frankrig  
(74) **Fuldmægtig:** Internationalt Patent-Bureau, Høje Taastrup Boulevard 23, 2630 Taastrup  
(51/57) **Klasse 3:** Kosmetiske solbeskyttende præparater og kosmetiske præparater til bruning af huden.  
(30) **Prioritet:**  
24 jan 1992      92 402 540      Frankrig

(11) Reg.nr.: VR 09.399 1992  
(21) Ans.nr.: VA 04.133 1992

(15) Reg.dato: 09 okt 1992  
(22) Ans.dato: 11 jun 1992

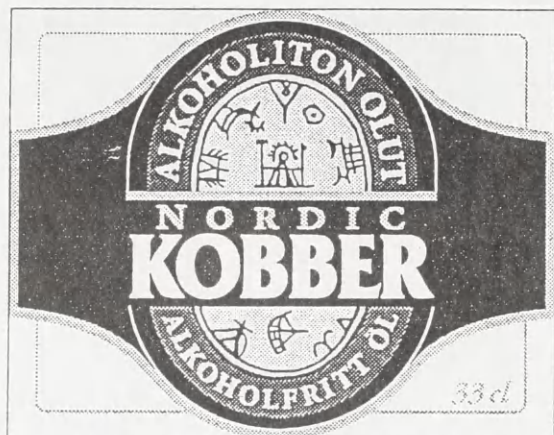


INSTANT EXPRESS

(73) **Indehaver:** L'OREAL, société anonyme, 14, rue Royale, F-75008 Paris, Frankrig  
(74) **Fuldmægtig:** Internationalt Patent-Bureau, Høje Taastrup Boulevard 23, 2630 Taastrup  
(51/57) **Klasse 3:** Sæbe, parfumerivarer, æteriske olier, kosmetiske præparater, præparater til pleje, forskønnelse og vedligeholdelse af håret, tandplejemidler, renspræparater og præparater til fjernelse af make-up.  
(30) **Prioritet:**  
25 feb 1992      92 407 170      Frankrig

(11) Reg.nr.: VR 09.400 1992  
(21) Ans.nr.: VA 04.137 1992

(15) Reg.dat.: 09 okt 1992  
(22) Ans.dat.: 11 jun 1992



(73) **Indehaver:** OY MALLASJUOMA, PL 44, SF-15101 Lahti, Finland  
(74) **Fuldmægtig:** Internationalt Patent-Bureau, Høje Taastrup Boulevard 23, 2630 Taastrup  
(51/57) **Klasse 32:** Ikke alkoholholdigt øl.  
(30) **Prioritet:**  
19 maj 1992 2488/92 Finland

(11) Reg.nr.: VR 09.401 1992  
(21) Ans.nr.: VA 04.143 1992

(15) Reg.dat.: 09 okt 1992  
(22) Ans.dat.: 11 jun 1992



(73) **Indehaver:** FREIA MARABOU A.S., Dronning Mauds Gate 10, Postboks 1557 Vika, N-0117 Oslo, Norge  
(74) **Fuldmægtig:** Budde, Schou & Co. A/S, Sundkrogsgade 10, 2100 København Ø  
(51) **Klasse 30.**

(11) Reg.nr.: VR 09.402 1992  
(21) Ans.nr.: VA 04.145 1992

(15) Reg.dat.: 09 okt 1992  
(22) Ans.dat.: 11 jun 1992

## LIQUID ICE

(73) **Indehaver:** St. Ives Laboratories, Inc., a corporation of the State of Delaware, 8944 Mason Avenue, Chatsworth, California 91311, USA  
(74) **Fuldmægtig:** Budde, Schou & Co. A/S, Sundkrogsgade 10, 2100 København Ø  
(51/57) **Klasse 3:** Kosmetiske præparater, nemlig hår- og hudplejeprodukter.

(11) Reg.nr.: VR 09.403 1992  
(21) Ans.nr.: VA 04.403 1992

(15) Reg.dat.: 09 okt 1992  
(22) Ans.dat.: 19 jun 1992

## DOMESTICATIONS

(73) **Indehaver:** The Hanover Companies, a corporation of the State of Nevada, 1500 Harbor Boulevard, Weehawken, New Jersey 07087, USA  
(74) **Fuldmægtig:** Hofman-Bang & Boutard A/S, Adelgade 15, 1304 København K  
(51/57) **Klasse 16:** Kataloger.  
(51) **Klasse 24.**

(11) Reg.nr.: VR 09.404 1992  
(21) Ans.nr.: VA 04.404 1992

(15) Reg.dat.: 09 okt 1992  
(22) Ans.dat.: 19 jun 1992



(73) **Indehaver:** Düsseldorf Messegesellschaft mbH - NOWEA, Stockumer Kirchstrasse 61, D-W-4000 Düsseldorf 30, Tyskland  
(74) **Fuldmægtig:** Hofman-Bang & Boutard A/S, Adelgade 15, 1304 København K  
(51/57) **Klasse 42:** Planlægning og arrangement af messer, udstillinger og forevisninger  
(30) **Prioritet:**  
22 jan 1992 D 50376/42 Wz Tyskland

(11) Reg.nr.: VR 09.405 1992  
(21) Ans.nr.: VA 04.405 1992

(15) Reg.dat.: 09 okt 1992  
(22) Ans.dat.: 19 jun 1992



(73) **Indehaver:** Düsseldorf Messegesellschaft mbH - NOWEA, Stockumer Kirchstrasse 61, D-W-4000 Düsseldorf 30, Tyskland  
(74) **Fuldmægtig:** Hofman-Bang & Boutard A/S, Adelgade 15, 1304 København K  
(51/57) **Klasse 42:** Planlægning og arrangement af messer, udstillinger og forevisninger  
(30) **Prioritet:**  
22 jan 1992 D 50377/42 Wz Tyskland

(11) Reg.nr.: VR 09.406 1992  
(21) Ans.nr.: VA 04.428 1992

(15) Reg.dat.: 09 okt 1992  
(22) Ans.dat.: 22 jun 1992

## PAL ZILERI

(73) **Indehaver:** FORALL CONFEZIONI S.p.A., 34 Via Fabio Filzi, I-36050 Quinto Vicentino, Vicenza, Italien  
(74) **Fuldmægtig:** Hofman-Bang & Boutard A/S, Adelgade 15, 1304 København K  
(51/57) **Klasse 25:** Beklædningsgenstande, fodtøj.

(11) Reg.nr.: VR 09.407 1992  
(21) Ans.nr.: VA 04.438 1992

(15) Reg.dat.: 09 okt 1992  
(22) Ans.dat.: 22 jun 1992



(73) **Indehaver:** Francisco Perez Boix, Carretera Matola, Km. 1,200, 03080 Elche, Alicante, Spanien  
(74) **Fuldmægtig:** Budde, Schou & Co. A/S, Sundkrogsgade 10, 2100 København Ø  
(51/57) **Klasse 25:** Yderbeklædningsgenstande og underbeklædningsgenstande, fodtøj og hovedbeklædning.

(11) Reg.nr.: VR 09.408 1992  
(21) Ans.nr.: VA 04.441 1992

(15) Reg.dato: 09 okt 1992  
(22) Ans.dato: 22 jun 1992

## HOSTASOLV

(73) **Indehaver:** Hoechst Aktiengesellschaft, Brüningstrasse 45, D-W-6230 Frankfurt/Main 80, Tyskland

(74) **Fuldmægtig:** Budde, Schou & Co. A/S, Sundkrogsvej 10, 2100 København Ø

(51/57) **Klasse 1:** Kemiske produkter til industrielle formål.

(11) Reg.nr.: VR 09.409 1992  
(21) Ans.nr.: VA 04.450 1992

(15) Reg.dato: 09 okt 1992  
(22) Ans.dato: 23 jun 1992



(73) **Indehaver:** NORSK KALKUNFOREDLING A/S, Grenstøveien 56, N-4900 Tvedestrand, Norge

(74) **Fuldmægtig:** Internationalt Patent-Bureau, Høje Taastrup Boulevard 23, 2630 Taastrup

(51) **Klasse 29,31.**

(11) Reg.nr.: VR 09.410 1992  
(21) Ans.nr.: VA 04.453 1992

(15) Reg.dato: 09 okt 1992  
(22) Ans.dato: 23 jun 1992

## MOEX

(73) **Indehaver:** Warner-Lambert Company, a corporation of the State of Delaware, 201, Tabor Road, Morris Plains, New Jersey 07950, USA

(74) **Fuldmægtig:** Firmaet Chas. Hude, H.C. Andersens Boulevard 33, 1553 København V

(51) **Klasse 5.**

(11) Reg.nr.: VR 09.411 1992  
(21) Ans.nr.: VA 04.472 1992

(15) Reg.dato: 09 okt 1992  
(22) Ans.dato: 23 jun 1992

## PREMIATA

(73) **Indehaver:** SADIÁ CONCÓRDIA S.A. INDÚSTRIA E COMÉRCIO, Alameda Tocantins no. 525, 2. andar, Alphaville, Barueri, São Paulo 06455-921, Brasilien

(74) **Fuldmægtig:** Patentbureauet Magnus Jensens Eftf., Frederiksborgvej 15, 3520 Farum

(51) **Klasse 30.**

(11) Reg.nr.: VR 09.412 1992  
(21) Ans.nr.: VA 04.474 1992

(15) Reg.dato: 09 okt 1992  
(22) Ans.dato: 23 jun 1992

## LAIKER

(73) **Indehaver:** MAHOU, S.A., Paseo Imperial no. 32, 28005 Madrid, Spanien

(74) **Fuldmægtig:** Patentbureauet Magnus Jensens Eftf., Frederiksborgvej 15, 3520 Farum

(51/57) **Klasse 32:** Øl.

(11) Reg.nr.: VR 09.413 1992  
(21) Ans.nr.: VA 04.475 1992

(15) Reg.dato: 09 okt 1992  
(22) Ans.dato: 23 jun 1992

# Mahou

(73) **Indehaver:** MAHOU, S.A., Paseo Imperial no. 32, 28005 Madrid, Spanien

(74) **Fuldmægtig:** Patentbureauet Magnus Jensens Eftf., Frederiksborgvej 15, 3520 Farum

(51/57) **Klasse 32:** Øl.

(11) Reg.nr.: VR 09.414 1992  
(21) Ans.nr.: VA 04.477 1992

(15) Reg.dato: 09 okt 1992  
(22) Ans.dato: 23 jun 1992

## AMWAY LA COLLECTION CLASSIQUE

(73) **Indehaver:** Amway Corporation, 7575 East Fulton Road, Ada, Michigan 49355, USA

(74) **Fuldmægtig:** Patentbureauet Magnus Jensens Eftf., Frederiksborgvej 15, 3520 Farum

(51) **Klasse 3.**

(11) Reg.nr.: VR 09.415 1992  
(21) Ans.nr.: VA 04.482 1992

(15) Reg.dato: 09 okt 1992  
(22) Ans.dato: 23 jun 1992



(73) **Indehaver:** Jens Kjeldsen, Egeløvsvej 6C, 2830 Virum, Danmark  
(51) **Klasse 3,5.**

(11) Reg.nr.: VR 09.416 1992  
(21) Ans.nr.: VA 04.489 1992

(15) Reg.dato: 09 okt 1992  
(22) Ans.dato: 24 jun 1992

## IQ SERIES INTELLIGENTLY QUIET

(73) **Indehaver:** SMITH CORONA CORPORATION, a corporation of the State of Delaware, 65 Locust Avenue, New Canaan, Connecticut 06840, USA

(74) **Fuldmægtig:** Internationalt Patent-Bureau, Høje Taastrup Boulevard 23, 2630 Taastrup

(51/57) **Klasse 16:** Skrivemaskiner.

(11) Reg.nr.: VR 09.417 1992  
(21) Ans.nr.: VA 04.491 1992

(15) Reg.dato: 09 okt 1992  
(22) Ans.dato: 24 jun 1992

## KERAMOR

(73) **Indehaver:** GLAXO GROUP LIMITED, Glaxo House, Berkeley Avenue, Greenford, Middlesex UB6 0NN, Storbritannien

(74) **Fuldmægtig:** Internationalt Patent-Bureau, Høje Taastrup Boulevard 23, 2630 Taastrup

(51/57) **Klasse 5:** Farmaceutiske præparater og stoffer.

(11) Reg.nr.: VR 09.418 1992  
 (21) Ans.nr.: VA 04.492 1992

(15) Reg.dato: 09 okt 1992  
 (22) Ans.dato: 24 jun 1992

## CLEANSANNER

(73) **Indehaver:** PHILIPS ELECTRONICS N.V., Groenewoudseweg 1, Eindhoven, Holland  
 (74) **Fuldmægtig:** Internationalt Patent-Bureau, Høje Taastrup Boulevard 23, 2630 Taastrup  
 (51/57) **Klasse 9:** Elektriske apparater til fjernelse af støv, støvsugere, dele og tilbehør (ikke indeholdt i andre klasser) til alle forannævnte varer.  
 (30) **Prioritet:**  
 13 mar 1992 777328 Beneluxlandene

(11) Reg.nr.: VR 09.419 1992  
 (21) Ans.nr.: VA 04.493 1992

(15) Reg.dato: 09 okt 1992  
 (22) Ans.dato: 24 jun 1992

## DUSTSCANNER

(73) **Indehaver:** PHILIPS ELECTRONICS N.V., Groenewoudseweg 1, Eindhoven, Holland  
 (74) **Fuldmægtig:** Internationalt Patent-Bureau, Høje Taastrup Boulevard 23, 2630 Taastrup  
 (51/57) **Klasse 9:** Elektriske apparater til fjernelse af støv, støvsugere, dele og tilbehør (ikke indeholdt i andre klasser) til alle forannævnte varer.  
 (30) **Prioritet:**  
 13 mar 1992 777327 Beneluxlandene

(11) Reg.nr.: VR 09.420 1992  
 (21) Ans.nr.: VA 04.494 1992

(15) Reg.dato: 09 okt 1992  
 (22) Ans.dato: 24 jun 1992

## EXCEED

(73) **Indehaver:** ABBOTT LABORATORIES, a corporation of the State of Illinois, Abbott Park, Illinois 60064, USA  
 (74) **Fuldmægtig:** Firmaet Chas. Hude, H.C. Andersens Boulevard 33, 1553 København V  
 (51/57) **Klasse 5:** Sports- og idrætsernæringsdrikke samt fødevarer til medicinsk brug.  
 (51) **Klasse 30,32.**

(11) Reg.nr.: VR 09.421 1992  
 (21) Ans.nr.: VA 04.495 1992

(15) Reg.dato: 09 okt 1992  
 (22) Ans.dato: 24 jun 1992

## AVONDRUST

(73) **Indehaver:** Drostdy Winery Limited, Aan-de-Wagenweg, Stellenbosch, Sydafrika  
 (74) **Fuldmægtig:** Firmaet Chas. Hude, H.C. Andersens Boulevard 33, 1553 København V  
 (51) **Klasse 33.**

(11) Reg.nr.: VR 09.422 1992  
 (21) Ans.nr.: VA 04.497 1992

(15) Reg.dato: 09 okt 1992  
 (22) Ans.dato: 24 jun 1992

## BRIGADE

(73) **Indehaver:** A.W. Chesterton Company, a corporation of the State of Massachusetts, Middlesex Industrial Park, Stoneham, Massachusetts 02180, USA  
 (74) **Fuldmægtig:** Firmaet Chas. Hude, H.C. Andersens Boulevard 33, 1553 København V  
 (51/57) **Klasse 1:** Epoxy i flydende form eller som gelé til påføring på metal eller betonoverflader for at forbedre modstandsdygtigheden af industrielt udstyr og gulve mod kemikalier og slid.

(11) Reg.nr.: VR 09.423 1992  
 (21) Ans.nr.: VA 04.600 1992

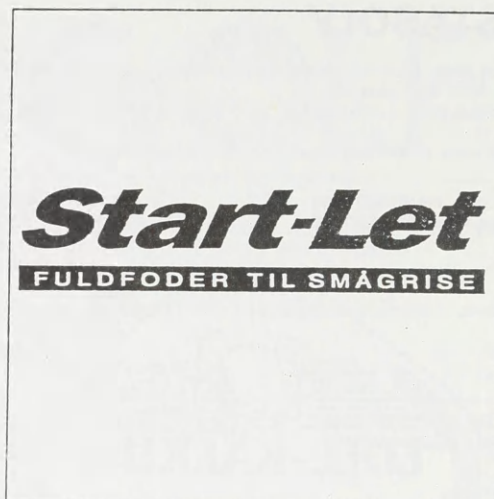
(15) Reg.dato: 09 okt 1992  
 (22) Ans.dato: 29 jun 1992

## ISOMEMBRAN

(73) **Indehaver:** Hasle Isomax A/S, Langebjerg 23a, 4000 Roskilde, Danmark  
 (51) **Klasse 17,19.**

(11) Reg.nr.: VR 09.424 1992  
 (21) Ans.nr.: VA 04.602 1992

(15) Reg.dato: 09 okt 1992  
 (22) Ans.dato: 29 jun 1992



(73) **Indehaver:** AKTIESELSKABET KORN- OG FODERSTOF KOMPAGNI-ET, Grøndalsvej 1, 8260 Viby J, Danmark  
 (51) **Klasse 1,5,31.**

(11) Reg.nr.: VR 09.425 1992  
 (21) Ans.nr.: VA 04.606 1992

(15) Reg.dato: 09 okt 1992  
 (22) Ans.dato: 29 jun 1992

## K.R.I.

(73) **Indehaver:** K.R. Invest A/S, Ved Stranden 12, 1061 København K, Danmark  
 (51) **Klasse 14.**

(11) Reg.nr.: VR 09.426 1992  
 (21) Ans.nr.: VA 04.607 1992

(15) Reg.dato: 09 okt 1992  
 (22) Ans.dato: 29 jun 1992

## AMIDAN

(73) **Indehaver:** DANISCO A/S, der tillige driver virksomhed under navnet GRINDSTED PRODUCTS A/S (DANISCO A/S), Edwin Rahrs Vej 38, 8220 Brabrand, Danmark  
 (74) **Fuldmægtig:** Internationalt Patent-Bureau, Høje Taastrup Boulevard 23, 2630 Taastrup  
 (51/57) **Klasse 1:** Kemiske produkter i form af emulgatorer til brug ved industriel fremstilling af fødevarer, foderstoffer og farmaceutiske præparater.

(11) Reg.nr.: VR 09.427 1992  
 (21) Ans.nr.: VA 04.608 1992

(15) Reg.dato: 09 okt 1992  
 (22) Ans.dato: 29 jun 1992

## FAMODAN

(73) **Indehaver:** DANISCO A/S, der tillige driver virksomhed under navnet GRINDSTED PRODUCTS A/S (DANISCO A/S), Edwin Rahrs Vej 38, 8220 Brabrand, Danmark  
 (74) **Fuldmægtig:** Internationalt Patent-Bureau, Høje Taastrup Boulevard 23, 2630 Taastrup  
 (51/57) **Klasse 1:** Kemiske produkter i form af estere til brug ved industriel fremstilling af fødevarer, kosmetik, toiletpræparater, sprængstoffer, plastprodukter og blæk.

(11) Reg.nr.: VR 09.428 1992  
 (21) Ans.nr.: VA 04.609 1992

(15) Reg.dato: 09 okt 1992  
 (22) Ans.dato: 29 jun 1992

## MAYODAN

(73) **Indehaver:** DANISCO A/S, der tillige driver virksomhed under navnet GRINDSTED PRODUCTS A/S (DANISCO A/S), Edwin Rahrs Vej 38, 8220 Brabrand, Danmark  
 (74) **Fuldmægtig:** Internationalt Patent-Bureau, Høje Taastrup Boulevard 23, 2630 Taastrup  
 (51/57) **Klasse 1:** Kemiske produkter i form af blandinger af emulgatorer og stabilisatorer til brug ved industriel fremstilling af fødevarer.



(11) **Reg.nr.:** VR 09.429 1992  
(21) **Ans.nr.:** VA 04.610 1992

(15) **Reg.dato:** 09 okt 1992  
(22) **Ans.dato:** 29 jun 1992

## GRINDAMYL

(73) **Indehaver:** DANISCO A/S, der tillige driver virksomhed under navnet GRINDSTED PRODUCTS A/S (DANISCO A/S), Edwin Rahrs Vej 38, 8220 Brabrand, Danmark  
(74) **Fuldmægtig:** Internationalt Patent-Bureau, Høje Taastrup Boulevard 23, 2630 Taastrup  
(51/57) **Klasse 1:** Kemiske produkter i form af enzymer til brug ved industriel fremstilling af fødevarer.

(11) **Reg.nr.:** VR 09.430 1992  
(21) **Ans.nr.:** VA 04.611 1992

(15) **Reg.dato:** 09 okt 1992  
(22) **Ans.dato:** 29 jun 1992

## ARTODAN

(73) **Indehaver:** DANISCO A/S, der tillige driver virksomhed under navnet GRINDSTED PRODUCTS A/S (DANISCO A/S), Edwin Rahrs Vej 38, 8220 Brabrand, Danmark  
(74) **Fuldmægtig:** Internationalt Patent-Bureau, Høje Taastrup Boulevard 23, 2630 Taastrup  
(51/57) **Klasse 1:** Kemiske produkter i form af emulgatorer til brug ved industriel fremstilling af fødevarer, kosmetik og plastprodukter.

(11) **Reg.nr.:** VR 09.431 1992  
(21) **Ans.nr.:** VA 04.613 1992

(15) **Reg.dato:** 09 okt 1992  
(22) **Ans.dato:** 29 jun 1992

## GATODAN

(73) **Indehaver:** DANISCO A/S, der tillige driver virksomhed under navnet GRINDSTED PRODUCTS A/S (DANISCO A/S), Edwin Rahrs Vej 38, 8220 Brabrand, Danmark  
(74) **Fuldmægtig:** Internationalt Patent-Bureau, Høje Taastrup Boulevard 23, 2630 Taastrup  
(51/57) **Klasse 1:** Kemiske produkter i form af blandinger af monoglycerider og emulgatorer til brug ved industriel fremstilling af fødevarer.

(11) **Reg.nr.:** VR 09.432 1992  
(21) **Ans.nr.:** VA 04.614 1992

(15) **Reg.dato:** 09 okt 1992  
(22) **Ans.dato:** 29 jun 1992

## SOBALG

(73) **Indehaver:** DANISCO A/S, der tillige driver virksomhed under navnet GRINDSTED PRODUCTS A/S (DANISCO A/S), Edwin Rahrs Vej 38, 8220 Brabrand, Danmark  
(74) **Fuldmægtig:** Internationalt Patent-Bureau, Høje Taastrup Boulevard 23, 2630 Taastrup  
(51/57) **Klasse 1:** Alginater til brug ved industriel fremstilling af fødevarer, drikkevarer, foderstoffer, kosmetik, svejsetråd, tekstiler og tekstilfarver, papir, sårbandager, farmaceutiske og odontologiske præparater samt vandrensingsprodukter.

(11) **Reg.nr.:** VR 09.433 1992  
(21) **Ans.nr.:** VA 04.616 1992

(15) **Reg.dato:** 09 okt 1992  
(22) **Ans.dato:** 29 jun 1992

## LECIDAN

(73) **Indehaver:** DANISCO A/S, der tillige driver virksomhed under navnet GRINDSTED PRODUCTS A/S (DANISCO A/S), Edwin Rahrs Vej 38, 8220 Brabrand, Danmark  
(74) **Fuldmægtig:** Internationalt Patent-Bureau, Høje Taastrup Boulevard 23, 2630 Taastrup  
(51/57) **Klasse 1:** Kemiske produkter i form af emulgatorer til brug ved industriel fremstilling af fødevarer.

(11) **Reg.nr.:** VR 09.434 1992  
(21) **Ans.nr.:** VA 04.669 1992

(15) **Reg.dato:** 09 okt 1992  
(22) **Ans.dato:** 25 jun 1992

**euroband**  
registered in denmark

(73) **Indehaver:** NDI, NORDISK DÆK IMPORT A-S, Merkurvej 7, 6650 Brørup, Danmark  
(51) **Klasse 12.**

(11) **Reg.nr.:** VR 09.435 1992  
(21) **Ans.nr.:** VA 04.963 1992

(15) **Reg.dato:** 09 okt 1992  
(22) **Ans.dato:** 09 jul 1992

## Erhvervsstafetten

(73) **Indehaver:** Københavns Telefon Aktieselskab, Nørregade 21, 1199 København K, Danmark  
(51) **Klasse 16,38.**

(11) **Reg.nr.:** VR 09.436 1992  
(21) **Ans.nr.:** VA 05.606 1992

(15) **Reg.dato:** 09 okt 1992  
(22) **Ans.dato:** 05 aug 1992

## PROPIUM

(73) **Indehaver:** KRESTEN ANDERSEN BERGSØE, Emiliekildevej 17, 2930 Klampenborg, Danmark  
(51) **Klasse 35.**

(11) **Reg.nr.:** VR 09.437 1992  
(21) **Ans.nr.:** VA 05.649 1992

(15) **Reg.dato:** 09 okt 1992  
(22) **Ans.dato:** 06 aug 1992

## FlexLeje

(73) **Indehaver:** Østergaard-Biler A/S, Fredensgade 17, 8000 Århus C, Danmark  
(74) **Fuldmægtig:** Knud Bærendsen, Bærendsen Reklame/Marketing ApS, M.P. Bruunsgade 41, 8000 Århus C  
(51) **Klasse 39.**

(11) **Reg.nr.:** VR 09.438 1992  
(21) **Ans.nr.:** VA 05.654 1992

(15) **Reg.dato:** 09 okt 1992  
(22) **Ans.dato:** 06 aug 1992



BUSINESS TRAVEL  
INTERNATIONAL

(73) **Indehaver:** BENNETT REJSEBUREAU A/S, Selsmosevej 2, 2630 Taastrup, Danmark  
(51) **Klasse 39.**

(11) **Reg.nr.:** VR 09.439 1992  
(21) **Ans.nr.:** VA 05.655 1992

(15) **Reg.dato:** 09 okt 1992  
(22) **Ans.dato:** 06 aug 1992



**AlarmNettet**

(73) **Indehaver:** Københavns Telefon Aktieselskab, Nørregade 21, 1199 København K, Danmark  
(74) **Fuldmægtig:** Københavns Telefon Aktieselskab, Att: Juridisk sekretariat, Nørregade 21, 1199 København K  
(51) **Klasse 38.**  
(59) **Farvetekst:** Mærket er udført i farver.

(11) **Reg.nr.:** VR 09.440 1992  
(21) **Ans.nr.:** VA 05.674 1992

(15) **Reg.dato:** 09 okt 1992  
(22) **Ans.dato:** 07 aug 1992

## NYCOSOL

(73) **Indehaver:** NYCOMED DAK A/S, Lergravsvej 59, 2300 København S, Danmark  
(51) **Klasse 1,5.**

**Varemærker**

Omtryk af tidl. bekendtgjorte ansøgninger  
i henhold til varemærkelov af 1959.

Indsigelsesfristen udløber 2 måneder fra dato

(11) **Reg.nr.:** VR 08.529 1992

(21) **Ans.nr.:** VA 08.917 1989

(15) **Reg.dato:** 18 sep 1992

(22) **Ans.dato:** 30 nov 1989

**PENNINE**

(73) **Indehaver:** WARDLE STOREYS PLC, Brantham Works, Brantham,  
Near Manningtree, Essex CO11 1NJ, Storbritannien

(74) **Fuldmægtig:** Lehmann & Ree A/S, Grundtvigsvej 37, 1864 Fr.berg C.  
(51/57) **Klasse 24:** Tekstilmetervarer, metervarer af plasticmateriale og tekstilmateriale, vægbeklædning af tekstilstoffer, vægbeklædning af tekstilstoffer med plastic coating, møbelbetræk af tekstilstoffer, møbelbetræk af tekstilstoffer og plasticmateriale.

(11) **Reg.nr.:** VR 08.506 1992

(21) **Ans.nr.:** VA 04.040 1992

(15) **Reg.dato:** 11 sep 1992

(22) **Ans.dato:** 04 jun 1992



(73) **Indehaver:** Kaj Ivan Olsen, Bjergevej 26, 7280 Sdr. Felding, Danmark

(51) **Klasse 25.**

**Varemærker**

Afslåede eller tilbagetagne ansøgninger

De med "\*\*\*" mærkede ansøgninger har været bekendtgjort

VA 06 255 1987  
VA 00 551 1988  
VA 04 449 1988  
VA 03 873 1989  
VA 05 958 1989  
VA 00 693 1990  
VA 02 640 1990  
VA 03 870 1990  
VA 04 460 1990  
VA 09 415 1990  
VA 00 042 1991  
VA 01 364 1991  
VA 01 573 1991  
VA 02 213 1991  
VA 02 845 1991  
VA 03 671 1991  
VA 03 691 1991  
VA 04 005 1991  
VA 04 078 1991  
VA 04 131 1991  
VA 04 652 1991  
VA 05 951 1991  
VA 05 952 1991  
VA 05 953 1991  
VA 06 616 1991  
VA 06 639 1991  
VA 07 003 1991  
VA 07 207 1991  
VA 07 253 1991  
VA 07 258 1991  
VA 07 291 1991  
VA 07 292 1991  
VA 07 414 1991  
VA 08 086 1991  
VA 09 052 1991  
VA 00 048 1992  
VA 00 351 1992  
VA 01 259 1992  
VA 01 276 1992  
VA 03 072 1992  
VA 03 991 1992  
VA 03 992 1992  
VA 05 683 1992  
\*VA 08 192 1987  
\*VA 04 103 1988

**Varemærker**

Registreringer i henhold til varemærkelov af 1959

(11) **Reg.nr.:** VR 09.302 1992  
(21) **Ans.nr.:** VA 05.796 1987

(15) **Reg.dat:** 02 okt 1992  
(22) **Ans.dat:** 28 aug 1987

**CLIMACEL**

(73) **Indehaver:** Richardson-Vicks Inc., a corporation of the State of Delaware, One Procter & Gamble Plaza, Cincinnati, Ohio, USA

(74) **Fuldmægtig:** Firmaet Chas. Hude, H.C. Andersens Boulevard 33, 1553 København V

(51/57) **Klasse 3:** Kosmetiske produkter til hudpleje.

(11) **Reg.nr.:** VR 09.303 1992  
(21) **Ans.nr.:** VA 01.795 1989

(15) **Reg.dat:** 02 okt 1992  
(22) **Ans.dat:** 15 mar 1989

**ECCO MILANO**

(73) **Indehaver:** Mondial Italiana S.p.A., Centro Direzionale di Milano 2, Palazzo Borromini, I-20090 Segrate, Milano, Italien

(74) **Fuldmægtig:** Budde, Schou & Co. A/S, Sundkrogsgade 10, 2100 København Ø

(51/57) **Klasse 25:** Beklædningsgenstande med undtagelse af tørklæder. (Registreringen omfatter ikke fodtøj).

(11) **Reg.nr.:** VR 09.304 1992  
(21) **Ans.nr.:** VA 00.120 1990

(15) **Reg.dat:** 02 okt 1992  
(22) **Ans.dat:** 08 jan 1990



*Humanitas*

(73) **Indehaver:** Humanitas Import/Export ApS, Holger Bisgaardsvej 6, 5620 Glamsbjerg, Danmark

(74) **Fuldmægtig:** Advokat Kim Toxen-Worm, Algade 26, 5750 Ringe

(51) **Klasse 5,10,24.**

(59) **Farvetekst:** Mærket er udført i farver.

(11) **Reg.nr.:** VR 09.305 1992  
(21) **Ans.nr.:** VA 02.282 1990

(15) **Reg.dat:** 02 okt 1992  
(22) **Ans.dat:** 21 mar 1990

**QUARTERDECK**

(73) **Indehaver:** Quarterdeck Office Systems, a corporation of the State of California, 150 Pico Boulevard, Santa Monica, Californien 90405, USA

(74) **Fuldmægtig:** Firmaet Chas. Hude, H.C. Andersens Boulevard 33, 1553 København V

(51) **Klasse 9,16,42.**

**Varemærker**

Tilførsler til registreringer

**Ændringer af  
indehaver- og/eller fuldmægtsforhold**

(11) **Reg.nr.: VG 00.082 1961**  
 (73) **Indehaver:** ODENSE MARCIPANFABRIK A/S, Toldbodgade 9 - 17, 5000 Odense C, Danmark  
 (74) **Fuldmægtig:** Firmaet Chas. Hude, H.C. Andersens Boulevard 33, 1553 København V

(11) **Reg.nr.: VG 00.606 1961**  
 (73) **Indehaver:** AKTIEBOLAGET ASTRA, Kvarnbergagatan 16, S-151 85 Södertälje, Sverige  
 (74) **Fuldmægtig:** Internationalt Patent-Bureau, Høje Taastrup Boulevard 23, 2630 Taastrup

(11) **Reg.nr.: VR 00.133 1931**  
 (73) **Indehaver:** ODENSE MARCIPANFABRIK A/S, Toldbodgade 9 - 17, 5000 Odense C, Danmark  
 (74) **Fuldmægtig:** Firmaet Chas. Hude, H.C. Andersens Boulevard 33, 1553 København V

(11) **Reg.nr.: VR 00.724 1938**  
 (73) **Indehaver:** ODENSE MARCIPANFABRIK A/S, Toldbodgade 9 - 17, 5000 Odense C, Danmark  
 (74) **Fuldmægtig:** Firmaet Chas. Hude, H.C. Andersens Boulevard 33, 1553 København V

(11) **Reg.nr.: VR 00.779 1944**  
 (73) **Indehaver:** ODENSE MARCIPANFABRIK A/S, Toldbodgade 9 - 17, 5000 Odense C, Danmark  
 (74) **Fuldmægtig:** Firmaet Chas. Hude, H.C. Andersens Boulevard 33, 1553 København V

(11) **Reg.nr.: VR 01.789 1952**  
 (73) **Indehaver:** F. Engel Produktionsselskab A/S & Co. K/S, Simmerstedvej 26, 6100 Haderslev, Danmark  
 (74) **Fuldmægtig:** Firmaet Chas. Hude, H.C. Andersens Boulevard 33, 1553 København V

(11) **Reg.nr.: VR 01.790 1952**  
 (73) **Indehaver:** F. Engel Produktionsselskab A/S & Co. K/S, Simmerstedvej 26, 6100 Haderslev, Danmark  
 (74) **Fuldmægtig:** Firmaet Chas. Hude, H.C. Andersens Boulevard 33, 1553 København V

(11) **Reg.nr.: VR 01.883 1952**  
 (73) **Indehaver:** Matas A/S, Ryttermarken 11, 3520 Farum, Danmark  
 (74) **Fuldmægtig:** Firmaet Chas. Hude, H.C. Andersens Boulevard 33, 1553 København V

(11) **Reg.nr.: VR 01.884 1952**  
 (73) **Indehaver:** Matas A/S, Ryttermarken 11, 3520 Farum, Danmark  
 (74) **Fuldmægtig:** Firmaet Chas. Hude, H.C. Andersens Boulevard 33, 1553 København V

(11) **Reg.nr.: VR 00.518 1958**  
 (73) **Indehaver:** ODENSE MARCIPANFABRIK A/S, Toldbodgade 9 - 17, 5000 Odense C, Danmark  
 (74) **Fuldmægtig:** Firmaet Chas. Hude, H.C. Andersens Boulevard 33, 1553 København V

(11) **Reg.nr.: VR 01.195 1960**  
 (73) **Indehaver:** ODENSE MARCIPANFABRIK A/S, Toldbodgade 9 - 17, 5000 Odense C, Danmark  
 (74) **Fuldmægtig:** Firmaet Chas. Hude, H.C. Andersens Boulevard 33, 1553 København V

(11) **Reg.nr.: VR 01.250 1961**  
 (73) **Indehaver:** ODENSE MARCIPANFABRIK A/S, Toldbodgade 9 - 17, 5000 Odense C, Danmark  
 (74) **Fuldmægtig:** Firmaet Chas. Hude, H.C. Andersens Boulevard 33, 1553 København V

(11) **Reg.nr.: VR 00.178 1963**  
 (73) **Indehaver:** KIMS A/S, Sømarksvej 31-35, 5471 Sønderød, Danmark  
 (74) **Fuldmægtig:** Firmaet Chas. Hude, H.C. Andersens Boulevard 33, 1553 København V

(11) **Reg.nr.: VR 00.274 1964**  
 (73) **Indehaver:** ODENSE MARCIPANFABRIK A/S, Toldbodgade 9 - 17, 5000 Odense C, Danmark  
 (74) **Fuldmægtig:** Firmaet Chas. Hude, H.C. Andersens Boulevard 33, 1553 København V

(11) **Reg.nr.: VR 02.936 1964**  
 (73) **Indehaver:** ODENSE MARCIPANFABRIK A/S, Toldbodgade 9 - 17, 5000 Odense C, Danmark  
 (74) **Fuldmægtig:** Firmaet Chas. Hude, H.C. Andersens Boulevard 33, 1553 København V

(11) **Reg.nr.: VR 03.526 1964**  
 (73) **Indehaver:** ODENSE MARCIPANFABRIK A/S, Toldbodgade 9 - 17, 5000 Odense C, Danmark  
 (74) **Fuldmægtig:** Firmaet Chas. Hude, H.C. Andersens Boulevard 33, 1553 København V

(11) **Reg.nr.: VR 03.534 1964**  
 (73) **Indehaver:** ODENSE MARCIPANFABRIK A/S, Toldbodgade 9 - 17, 5000 Odense C, Danmark  
 (74) **Fuldmægtig:** Firmaet Chas. Hude, H.C. Andersens Boulevard 33, 1553 København V

(11) **Reg.nr.: VR 00.918 1966**  
 (73) **Indehaver:** KIMS A/S, Sømarksvej 31-35, 5471 Sønderød, Danmark  
 (74) **Fuldmægtig:** Firmaet Chas. Hude, H.C. Andersens Boulevard 33, 1553 København V

(11) **Reg.nr.: VR 01.954 1966**  
 (73) **Indehaver:** KIMS A/S, Sømarksvej 31-35, 5471 Sønderød, Danmark  
 (74) **Fuldmægtig:** Firmaet Chas. Hude, H.C. Andersens Boulevard 33, 1553 København V

(11) **Reg.nr.: VR 01.955 1966**  
 (73) **Indehaver:** KIMS A/S, Sømarksvej 31-35, 5471 Sønderød, Danmark  
 (74) **Fuldmægtig:** Firmaet Chas. Hude, H.C. Andersens Boulevard 33, 1553 København V

(11) **Reg.nr.: VR 00.367 1967**  
 (73) **Indehaver:** KIMS A/S, Sømarksvej 31-35, 5471 Sønderød, Danmark  
 (74) **Fuldmægtig:** Firmaet Chas. Hude, H.C. Andersens Boulevard 33, 1553 København V

(11) **Reg.nr.: VR 02.534 1967**  
 (73) **Indehaver:** ODENSE MARCIPANFABRIK A/S, Toldbodgade 9 - 17, 5000 Odense C, Danmark  
 (74) **Fuldmægtig:** Firmaet Chas. Hude, H.C. Andersens Boulevard 33, 1553 København V

(11) **Reg.nr.: VR 00.113 1969**  
 (73) **Indehaver:** ODENSE MARCIPANFABRIK A/S, Toldbodgade 9 - 17, 5000 Odense C, Danmark  
 (74) **Fuldmægtig:** Firmaet Chas. Hude, H.C. Andersens Boulevard 33, 1553 København V

(11) **Reg.nr.: VR 00.114 1969**  
 (73) **Indehaver:** ODENSE MARCIPANFABRIK A/S, Toldbodgade 9 - 17, 5000 Odense C, Danmark  
 (74) **Fuldmægtig:** Firmaet Chas. Hude, H.C. Andersens Boulevard 33, 1553 København V

(11) **Reg.nr.: VR 03.262 1970**  
 (73) **Indehaver:** KIMS A/S, Sømarksvej 31-35, 5471 Sønderød, Danmark  
 (74) **Fuldmægtig:** Firmaet Chas. Hude, H.C. Andersens Boulevard 33, 1553 København V

(11) **Reg.nr.: VR 00.419 1972**  
 (73) **Indehaver:** UDENRIGS-HANDELSKALENDEREN ApS, Hellerupvej 78, 2900 Hellerup, Danmark  
 (74) **Fuldmægtig:** Hofman-Bang & Boutard A/S, Adelgade 15, 1304 København K

(11) **Reg.nr.: VR 04.091 1972**  
 (73) **Indehaver:** F. Junckers Industrier A/S, Værftsvej, 4600 Køge, Danmark  
 (74) **Fuldmægtig:** Firmaet Chas. Hude, H.C. Andersens Boulevard 33, 1553 København V

(11) **Reg.nr.: VR 00.147 1974**  
 (73) **Indehaver:** Davidoff et Cie SA, 2 Rue de Rive, CH-1200 Genève, Schweiz  
 (74) **Fuldmægtig:** K. Skøtt-Jensen, Patentingeniør A/S, Lemmingvej 225, 8361 Hasselager

(11) **Reg.nr.: VR 02.330 1975**  
 (73) **Indehaver:** KIMS A/S, Sømarksvej 31-35, 5471 Sønderød, Danmark  
 (74) **Fuldmægtig:** Firmaet Chas. Hude, H.C. Andersens Boulevard 33, 1553 København V

(11) **Reg.nr.: VR 02.342 1975**  
 (73) **Indehaver:** ODENSE MARCIPANFABRIK A/S, Toldbodgade 9 - 17, 5000 Odense C, Danmark  
 (74) **Fuldmægtig:** Firmaet Chas. Hude, H.C. Andersens Boulevard 33, 1553 København V

(11) **Reg.nr.: VR 00.773 1977**  
 (73) **Indehaver:** ODENSE MARCIPANFABRIK A/S, Toldbodgade 9 - 17, 5000 Odense C, Danmark  
 (74) **Fuldmægtig:** Firmaet Chas. Hude, H.C. Andersens Boulevard 33, 1553 København V

(11) **Reg.nr.: VR 03.629 1977**  
 (73) **Indehaver:** KIMS A/S, Sømarksvej 31-35, 5471 Sønderød, Danmark  
 (74) **Fuldmægtig:** Firmaet Chas. Hude, H.C. Andersens Boulevard 33, 1553 København V

(11) **Reg.nr.: VR 04.427 1977**  
 (73) **Indehaver:** KIMS A/S, Sømarksvej 31-35, 5471 Sønderød, Danmark  
 (74) **Fuldmægtig:** Firmaet Chas. Hude, H.C. Andersens Boulevard 33, 1553 København V

(11) **Reg.nr.: VR 00.572 1979**  
 (73) **Indehaver:** ODENSE MARCIPANFABRIK A/S, Toldbodgade 9 - 17, 5000 Odense C, Danmark  
 (74) **Fuldmægtig:** Firmaet Chas. Hude, H.C. Andersens Boulevard 33, 1553 København V

(11) **Reg.nr.: VR 00.978 1979**  
 (73) **Indehaver:** KIMS A/S, Sømarksvej 31-35, 5471 Sønderød, Danmark  
 (74) **Fuldmægtig:** Firmaet Chas. Hude, H.C. Andersens Boulevard 33, 1553 København V

(11) **Reg.nr.: VR 03.387 1979**  
 (73) **Indehaver:** P&O European Ferries Limited, Channel House, Channel View Road, Dover, Kent CT17 9TJ, Storbritannien  
 (74) **Fuldmægtig:** Patentagentfirmaet Magnus Jensens Eff., København,

(11) **Reg.nr.: VR 01.820 1980**  
 (73) **Indehaver:** KIMS A/S, Sømarksvej 31-35, 5471 Sønderød, Danmark  
 (74) **Fuldmægtig:** Firmaet Chas. Hude, H.C. Andersens Boulevard 33, 1553 København V

(11) **Reg.nr.: VR 02.833 1980**  
 (73) **Indehaver:** KIMS A/S, Sømarksvej 31-35, 5471 Sønderød, Danmark  
 (74) **Fuldmægtig:** Firmaet Chas. Hude, H.C. Andersens Boulevard 33, 1553 København V

(11) **Reg.nr.: VR 02.837 1980**  
 (73) **Indehaver:** KIMS A/S, Sømarksvej 31-35, 5471 Sønderød, Danmark  
 (74) **Fuldmægtig:** Firmaet Chas. Hude, H.C. Andersens Boulevard 33, 1553 København V

(11) **Reg.nr.: VR 03.165 1980**  
 (73) **Indehaver:** KIMS A/S, Sømarksvej 31-35, 5471 Sønderød, Danmark  
 (74) **Fuldmægtig:** Firmaet Chas. Hude, H.C. Andersens Boulevard 33, 1553 København V

(11) **Reg.nr.: VR 03.690 1980**  
 (73) **Indehaver:** MD Foods A.m.b.a., Skanderborgvej 277 B, 8260 Viby J, Danmark  
 (74) **Fuldmægtig:** MD Foods A.m.b.a., Patenter og Varemærker, Bernstorffsgade 33, 1577 København V

(11) **Reg.nr.: VR 03.844 1980**  
 (73) **Indehaver:** KIMS A/S, Sømarksvej 31-35, 5471 Sønderød, Danmark  
 (74) **Fuldmægtig:** Firmaet Chas. Hude, H.C. Andersens Boulevard 33, 1553 København V

(11) **Reg.nr.: VR 04.370 1980**  
 (73) **Indehaver:** ODENSE MARCIPANFABRIK A/S, Toldbodgade 9 - 17, 5000 Odense C, Danmark  
 (74) **Fuldmægtig:** Firmaet Chas. Hude, H.C. Andersens Boulevard 33, 1553 København V

(11) **Reg.nr.: VR 04.588 1980**  
 (73) **Indehaver:** KIMS A/S, Sømarksvej 31-35, 5471 Sønderød, Danmark  
 (74) **Fuldmægtig:** Firmaet Chas. Hude, H.C. Andersens Boulevard 33, 1553 København V

(11) **Reg.nr.: VR 00.540 1981**  
 (73) **Indehaver:** KIMS A/S, Sømarksvej 31-35, 5471 Sønderød, Danmark  
 (74) **Fuldmægtig:** Firmaet Chas. Hude, H.C. Andersens Boulevard 33, 1553 København V

(11) **Reg.nr.: VR 00.541 1981**  
 (73) **Indehaver:** KIMS A/S, Sømarksvej 31-35, 5471 Sønderød, Danmark  
 (74) **Fuldmægtig:** Firmaet Chas. Hude, H.C. Andersens Boulevard 33, 1553 København V

(11) **Reg.nr.: VR 00.995 1981**  
 (73) **Indehaver:** ODENSE MARCIPANFABRIK A/S, Toldbodgade 9 - 17, 5000 Odense C, Danmark  
 (74) **Fuldmægtig:** Firmaet Chas. Hude, H.C. Andersens Boulevard 33, 1553 København V

(11) **Reg.nr.: VR 00.949 1982**  
 (73) **Indehaver:** AKTIEBOLAGET ASTRA, Kvarnbergagatan 16, S-151 85 Södertälje, Sverige  
 (74) **Fuldmægtig:** Internationalt Patent-Bureau, Høje Taastrup Boulevard 23, 2630 Taastrup

(11) **Reg.nr.: VR 01.659 1982**  
 (73) **Indehaver:** CAM 2 OIL PRODUCTS CO., 5915 North Broadway, Denver, Colorado 80216, USA  
 (74) **Fuldmægtig:** Larsen & Birkeholm A/S Skandinavisk Patentbureau, Skagensgade 64, Postboks 200, 2630 Taastrup

(11) **Reg.nr.: VR 02.094 1982**  
 (73) **Indehaver:** Simod Patents N.A. N.V., Petermaai 15, Curacao, De hollandske Antiller, Hollandske Antiller  
 (74) **Fuldmægtig:** Patentbureauet Magnus Jensens Eff., Frederiksborgvej 15, 3520 Farum

(11) **Reg.nr.: VR 02.095 1982**  
 (73) **Indehaver:** Simod Patents N.A. N.V., Petermaai 15, Curacao, De hollandske Antiller, Hollandske Antiller  
 (74) **Fuldmægtig:** Patentbureauet Magnus Jensens Eff., Frederiksborgvej 15, 3520 Farum

(11) **Reg.nr.: VR 02.117 1982**  
 (73) **Indehaver:** Simod Patents N.A. N.V., Petermaai 15, Curacao, De hollandske Antiller, Hollandske Antiller  
 (74) **Fuldmægtig:** Patentbureauet Magnus Jensens Eff., Frederiksborgvej 15, 3520 Farum

(11) **Reg.nr.: VR 04.215 1982**  
 (73) **Indehaver:** Royal Copenhagen A/S, Smallegade 45, 2000 Frederiksberg, Danmark  
 (74) **Fuldmægtig:** Firmaet Chas. Hude, H.C. Andersens Boulevard 33, 1553 København V

(11) **Reg.nr.: VR 04.216 1982**  
 (73) **Indehaver:** Royal Copenhagen A/S, Smallegade 45, 2000 Frederiksberg, Danmark  
 (74) **Fuldmægtig:** Firmaet Chas. Hude, H.C. Andersens Boulevard 33, 1553 København V

(11) **Reg.nr.: VR 04.386 1982**  
 (73) **Indehaver:** Hercules Incorporated, a corporation of the State of Delaware, Hercules Plaza, Wilmington, Delaware 19894-0001, USA  
 (74) **Fuldmægtig:** Internationalt Patent-Bureau, Høje Taastrup Boulevard 23, 2630 Taastrup

(11) **Reg.nr.: VR 02.755 1983**  
 (73) **Indehaver:** KIMS A/S, Sømarksvej 31-35, 5471 Sønderød, Danmark  
 (74) **Fuldmægtig:** Firmaet Chas. Hude, H.C. Andersens Boulevard 33, 1553 København V

(11) **Reg.nr.: VR 03.675 1983**  
 (73) **Indehaver:** KIMS A/S, Sømarksvej 31-35, 5471 Sønderød, Danmark  
 (74) **Fuldmægtig:** Firmaet Chas. Hude, H.C. Andersens Boulevard 33, 1553 København V

(11) **Reg.nr.: VR 00.897 1984**  
 (73) **Indehaver:** KIMS A/S, Sømarksvej 31-35, 5471 Sønderød, Danmark  
 (74) **Fuldmægtig:** Firmaet Chas. Hude, H.C. Andersens Boulevard 33, 1553 København V

(11) **Reg.nr.: VR 02.444 1984**  
 (73) **Indehaver:** KIMS A/S, Sømarksvej 31-35, 5471 Sønderød, Danmark  
 (74) **Fuldmægtig:** Firmaet Chas. Hude, H.C. Andersens Boulevard 33, 1553 København V

(11) **Reg.nr.: VR 02.632 1984**  
 (73) **Indehaver:** KIMS A/S, Sømarksvej 31-35, 5471 Sønderød, Danmark  
 (74) **Fuldmægtig:** Firmaet Chas. Hude, H.C. Andersens Boulevard 33, 1553 København V

(11) **Reg.nr.: VR 03.085 1984**  
 (73) **Indehaver:** ODENSE MARCIPANFABRIK A/S, Toldbodgade 9 - 17, 5000 Odense C, Danmark  
 (74) **Fuldmægtig:** Firmaet Chas. Hude, H.C. Andersens Boulevard 33, 1553 København V

(11) **Reg.nr.: VR 03.086 1984**  
 (73) **Indehaver:** ODENSE MARCIPANFABRIK A/S, Toldbodgade 9 - 17, 5000 Odense C, Danmark  
 (74) **Fuldmægtig:** Firmaet Chas. Hude, H.C. Andersens Boulevard 33, 1553 København V

(11) **Reg.nr.: VR 03.116 1984**  
 (73) **Indehaver:** ODENSE MARCIPANFABRIK A/S, Toldbodgade 9 - 17, 5000 Odense C, Danmark  
 (74) **Fuldmægtig:** Firmaet Chas. Hude, H.C. Andersens Boulevard 33, 1553 København V

(11) **Reg.nr.: VR 03.118 1984**  
 (73) **Indehaver:** ODENSE MARCIPANFABRIK A/S, Toldbodgade 9 - 17, 5000 Odense C, Danmark  
 (74) **Fuldmægtig:** Firmaet Chas. Hude, H.C. Andersens Boulevard 33, 1553 København V

(11) **Reg.nr.: VR 00.925 1985**  
 (73) **Indehaver:** KIMS A/S, Sømarksvej 31-35, 5471 Søndersø, Danmark  
 (74) **Fuldmægtig:** Firmaet Chas. Hude, H.C. Andersens Boulevard 33, 1553 København V

(11) **Reg.nr.: VR 03.735 1986**  
 (73) **Indehaver:** SADOLIN NOBEL A/S, Holmbladsgade 70, 2300 København S, Danmark  
 (74) **Fuldmægtig:** Firmaet Chas. Hude, H.C. Andersens Boulevard 33, 1553 København V

(11) **Reg.nr.: VR 01.207 1987**  
 (73) **Indehaver:** KIMS A/S, Sømarksvej 31-35, 5471 Søndersø, Danmark  
 (74) **Fuldmægtig:** Firmaet Chas. Hude, H.C. Andersens Boulevard 33, 1553 København V

(11) **Reg.nr.: VR 03.528 1987**  
 (73) **Indehaver:** Time Warner Entertainment Company, L.P., a limited partnership duly organized and existing as a Delaware Corp., 75 Rockefeller Plaza, New York, New York 10019, USA  
 (74) **Fuldmægtig:** Hofman-Bang & Boutard A/S, Adelgade 15, 1304 København K

(11) **Reg.nr.: VR 03.988 1987**  
 (73) **Indehaver:** KIMS A/S, Sømarksvej 31-35, 5471 Søndersø, Danmark  
 (74) **Fuldmægtig:** Firmaet Chas. Hude, H.C. Andersens Boulevard 33, 1553 København V

(11) **Reg.nr.: VR 04.105 1987**  
 (73) **Indehaver:** Kohberg Rugbrød A/S, Industrivej 7-9, 6392 Bolderslev, Danmark

(11) **Reg.nr.: VR 02.513 1988**  
 (73) **Indehaver:** ODENSE MARCIPANFABRIK A/S, Toldbodgade 9 - 17, 5000 Odense C, Danmark  
 (74) **Fuldmægtig:** Firmaet Chas. Hude, H.C. Andersens Boulevard 33, 1553 København V

(11) **Reg.nr.: VR 02.529 1988**  
 (73) **Indehaver:** KIMS A/S, Sømarksvej 31-35, 5471 Søndersø, Danmark  
 (74) **Fuldmægtig:** Firmaet Chas. Hude, H.C. Andersens Boulevard 33, 1553 København V

(11) **Reg.nr.: VR 03.933 1988**  
 (73) **Indehaver:** ODENSE MARCIPANFABRIK A/S, Toldbodgade 9 - 17, 5000 Odense C, Danmark  
 (74) **Fuldmægtig:** Firmaet Chas. Hude, H.C. Andersens Boulevard 33, 1553 København V

(11) **Reg.nr.: VR 03.948 1988**  
 (73) **Indehaver:** Thermo Products Limited, Uddens Trading Estate, Staplehill, Wimborne, Dorset, BH21 7NL, Storbritannien  
 (74) **Fuldmægtig:** Hofman-Bang & Boutard A/S, Adelgade 15, 1304 København K

(11) **Reg.nr.: VR 01.073 1989**  
 (73) **Indehaver:** ODENSE MARCIPANFABRIK A/S, Toldbodgade 9 - 17, 5000 Odense C, Danmark  
 (74) **Fuldmægtig:** Firmaet Chas. Hude, H.C. Andersens Boulevard 33, 1553 København V

(11) **Reg.nr.: VR 01.233 1989**  
 (73) **Indehaver:** ODENSE MARCIPANFABRIK A/S, Toldbodgade 9 - 17, 5000 Odense C, Danmark  
 (74) **Fuldmægtig:** Firmaet Chas. Hude, H.C. Andersens Boulevard 33, 1553 København V

(11) **Reg.nr.: VR 01.460 1989**  
 (73) **Indehaver:** ODENSE MARCIPANFABRIK A/S, Toldbodgade 9 - 17, 5000 Odense C, Danmark  
 (74) **Fuldmægtig:** Firmaet Chas. Hude, H.C. Andersens Boulevard 33, 1553 København V

(11) **Reg.nr.: VR 01.919 1989**  
 (73) **Indehaver:** ODENSE MARCIPANFABRIK A/S, Toldbodgade 9 - 17, 5000 Odense C, Danmark  
 (74) **Fuldmægtig:** Firmaet Chas. Hude, H.C. Andersens Boulevard 33, 1553 København V

(11) **Reg.nr.: VR 02.061 1989**  
 (73) **Indehaver:** ODENSE MARCIPANFABRIK A/S, Toldbodgade 9 - 17, 5000 Odense C, Danmark  
 (74) **Fuldmægtig:** Firmaet Chas. Hude, H.C. Andersens Boulevard 33, 1553 København V

(11) **Reg.nr.: VR 02.132 1989**  
 (73) **Indehaver:** KIMS A/S, Sømarksvej 31-35, 5471 Søndersø, Danmark  
 (74) **Fuldmægtig:** Firmaet Chas. Hude, H.C. Andersens Boulevard 33, 1553 København V

(11) **Reg.nr.: VR 02.133 1989**  
 (73) **Indehaver:** KIMS A/S, Sømarksvej 31-35, 5471 Søndersø, Danmark  
 (74) **Fuldmægtig:** Firmaet Chas. Hude, H.C. Andersens Boulevard 33, 1553 København V

(11) **Reg.nr.: VR 03.448 1989**  
 (73) **Indehaver:** KIMS A/S, Sømarksvej 31-35, 5471 Søndersø, Danmark  
 (74) **Fuldmægtig:** Firmaet Chas. Hude, H.C. Andersens Boulevard 33, 1553 København V

(11) **Reg.nr.: VR 03.449 1989**  
 (73) **Indehaver:** KIMS A/S, Sømarksvej 31-35, 5471 Søndersø, Danmark  
 (74) **Fuldmægtig:** Firmaet Chas. Hude, H.C. Andersens Boulevard 33, 1553 København V

(11) **Reg.nr.: VR 06.118 1989**  
 (73) **Indehaver:** ODENSE MARCIPANFABRIK A/S, Toldbodgade 9 - 17, 5000 Odense C, Danmark  
 (74) **Fuldmægtig:** Firmaet Chas. Hude, H.C. Andersens Boulevard 33, 1553 København V

(11) **Reg.nr.: VR 02.511 1990**  
 (73) **Indehaver:** KIMS A/S, Sømarksvej 31-35, 5471 Søndersø, Danmark  
 (74) **Fuldmægtig:** Firmaet Chas. Hude, H.C. Andersens Boulevard 33, 1553 København V

(11) **Reg.nr.: VR 03.434 1990**  
 (73) **Indehaver:** KIMS A/S, Sømarksvej 31-35, 5471 Søndersø, Danmark  
 (74) **Fuldmægtig:** Firmaet Chas. Hude, H.C. Andersens Boulevard 33, 1553 København V

(11) **Reg.nr.: VR 06.159 1990**  
 (73) **Indehaver:** KIMS A/S, Sømarksvej 31-35, 5471 Søndersø, Danmark  
 (74) **Fuldmægtig:** Firmaet Chas. Hude, H.C. Andersens Boulevard 33, 1553 København V

(11) **Reg.nr.: VR 06.543 1990**  
 (73) **Indehaver:** KIMS A/S, Sømarksvej 31-35, 5471 Søndersø, Danmark  
 (74) **Fuldmægtig:** Firmaet Chas. Hude, H.C. Andersens Boulevard 33, 1553 København V

(11) **Reg.nr.: VR 06.544 1990**  
 (73) **Indehaver:** KIMS A/S, Sømarksvej 31-35, 5471 Søndersø, Danmark  
 (74) **Fuldmægtig:** Firmaet Chas. Hude, H.C. Andersens Boulevard 33, 1553 København V

(11) **Reg.nr.: VR 07.756 1990**  
 (73) **Indehaver:** KIMS A/S, Sømarksvej 31-35, 5471 Søndersø, Danmark  
 (74) **Fuldmægtig:** Firmaet Chas. Hude, H.C. Andersens Boulevard 33, 1553 København V

(11) **Reg.nr.: VR 07.757 1990**  
 (73) **Indehaver:** KIMS A/S, Sømarksvej 31-35, 5471 Søndersø, Danmark  
 (74) **Fuldmægtig:** Firmaet Chas. Hude, H.C. Andersens Boulevard 33, 1553 København V

(11) **Reg.nr.: VR 07.999 1990**  
 (73) **Indehaver:** 3Com Technologies, Ltd., P.O. Box 309, Grand Cayman, Caymanøerne  
 (74) **Fuldmægtig:** Firmaet Chas. Hude, H.C. Andersens Boulevard 33, 1553 København V

(11) **Reg.nr.: VR 00.940 1991**  
 (73) **Indehaver:** KIMS A/S, Sømarksvej 31-35, 5471 Søndersø, Danmark  
 (74) **Fuldmægtig:** Firmaet Chas. Hude, H.C. Andersens Boulevard 33, 1553 København V

---

**(11) Reg.nr.: VR 00.999 1991**

(73) **Indehaver:** ODENSE MARCIPANFABRIK A/S, Toldbodgade 9 - 17, 5000 Odense C, Danmark

(74) **Fuldmægtig:** Firmaet Chas. Hude, H.C. Andersens Boulevard 33, 1553 København V

---

**(11) Reg.nr.: VR 01.000 1991**

(73) **Indehaver:** ODENSE MARCIPANFABRIK A/S, Toldbodgade 9 - 17, 5000 Odense C, Danmark

(74) **Fuldmægtig:** Firmaet Chas. Hude, H.C. Andersens Boulevard 33, 1553 København V

---

**(11) Reg.nr.: VR 03.422 1991**

(73) **Indehaver:** Scotch & Soda B.V., Saffierlaan 5-7, 2132 VZ HOOFDORP, Holland

(74) **Fuldmægtig:** Firmaet Chas. Hude, H.C. Andersens Boulevard 33, 1553 København V

---

**(11) Reg.nr.: VR 05.383 1991**

(73) **Indehaver:** Smith & Co. A/S, Kochsgade 31, 5000 Odense S, Danmark

---

**(11) Reg.nr.: VR 00.220 1992**

(73) **Indehaver:** Laboratoire Labothène Cosmetique GmbH & Co., Gülichstr. 3, D-W-7530 Pforzheim, Tyskland

(74) **Fuldmægtig:** Th. Ostenfeld Patentbureau A/S, Bredgade 41, Box 1183, 1011 København K

---

**(11) Reg.nr.: VR 01.700 1992**

(73) **Indehaver:** ODENSE MARCIPANFABRIK A/S, Toldbodgade 9 - 17, 5000 Odense C, Danmark

(74) **Fuldmægtig:** Firmaet Chas. Hude, H.C. Andersens Boulevard 33, 1553 København V

---

**(11) Reg.nr.: VR 03.763 1992**

(73) **Indehaver:** KIMS A/S, Sømarksvej 31-35, 5471 Søndersø, Danmark

(74) **Fuldmægtig:** Firmaet Chas. Hude, H.C. Andersens Boulevard 33, 1553 København V

---

**(11) Reg.nr.: VR 03.909 1992**

(73) **Indehaver:** Micro Warehouse, Inc., 29, Haviland Street, S. Norwalk, Connecticut, USA

(74) **Fuldmægtig:** Firmaet Chas. Hude, H.C. Andersens Boulevard 33, 1553 København V

---

**(11) Reg.nr.: VR 06.304 1992**

(73) **Indehaver:** DAVINA HEALTH AND FITNESS LIMITED, International House, Nunnery Drive, Sheffield S2 1TA, Storbritannien

(74) **Fuldmægtig:** Internationalt Patent-Bureau, Høje Taastrup Boulevard 23, 2630 Taastrup

---

**(11) Reg.nr.: VR 08.291 1992**

(73) **Indehaver:** Kraft General Foods, Inc., a corporation of the State of Delaware, Kraft Court, Glenview, Illinois 60025, USA

(74) **Fuldmægtig:** Firmaet Chas. Hude, H.C. Andersens Boulevard 33, 1553 København V

---



## Varemærker

Tilførsler til registreringer

Klasse- og varefortegnelse efter begrænsning,  
herunder begrænsning efter indsigelse

(11) **Reg.nr.: VR 02.811 1992**

(51/57) **Klasse 42** Registreringen omfatter ikke værelsesudlejning, ledelse og administration af hoteller og restaurationer.

**Varemærker**

Tilførsler til registreringer

**Pant og udlæg**(11) **Reg.nr.: VR 01.625 1954**(70) **Pant noteret:** 16 okt 1992**Panthaver:** National Westminster Bank PLC

41 Lothbury, London EC2P 2BP

Storbritannien

(11) **Reg.nr.: VR 01.789 1954**(70) **Pant noteret:** 16 okt 1992**Panthaver:** National Westminster Bank PLC

41 Lothbury, London EC2P 2BP

Storbritannien

**Varemærker**

## Fornyede registreringer

VG 00.171 1962  
VR 00.668 1912  
VR 00.829 1912  
VR 00.954 1932  
VR 00.957 1932  
VR 00.464 1952  
VR 01.496 1952  
VR 01.513 1952  
VR 01.789 1952  
VR 01.790 1952  
VR 01.883 1952  
VR 01.884 1952  
VR 01.515 1962  
VR 01.783 1962  
VR 01.794 1962  
VR 01.798 1962  
VR 01.837 1962  
VR 01.839 1962  
VR 01.958 1962  
VR 01.967 1962  
VR 02.109 1962  
VR 02.137 1962  
VR 02.273 1962  
VR 02.332 1962  
VR 00.419 1972  
VR 01.292 1972  
VR 01.595 1972  
VR 03.119 1972  
VR 03.153 1972  
VR 03.164 1972  
VR 03.237 1972  
VR 03.238 1972  
VR 03.239 1972  
VR 03.262 1972  
VR 03.266 1972  
VR 03.267 1972  
VR 03.280 1972  
VR 03.281 1972  
VR 03.282 1972  
VR 03.287 1972  
VR 03.504 1972  
VR 03.665 1972  
VR 03.820 1972  
VR 04.061 1972  
VR 04.079 1972  
VR 04.081 1972  
VR 04.091 1972  
VR 04.114 1972  
VR 04.131 1972  
VR 01.303 1982  
VR 01.659 1982  
VR 02.094 1982  
VR 02.095 1982  
VR 02.117 1982  
VR 03.297 1982  
VR 03.492 1982  
VR 03.496 1982  
VR 03.508 1982  
VR 03.567 1982  
VR 03.652 1982  
VR 03.663 1982  
VR 03.724 1982  
VR 03.756 1982  
VR 03.767 1982  
VR 03.784 1982  
VR 03.785 1982  
VR 03.786 1982  
VR 03.788 1982  
VR 03.837 1982  
VR 04.065 1982  
VR 04.146 1982  
VR 04.171 1982  
VR 04.182 1982  
VR 04.215 1982  
VR 04.216 1982  
VR 04.386 1982

**Varemærker**  
Udslettede registreringer

Omfatter udslettelser efter indsigelse, på grund af manglende fornyelse samt udslettelser foretaget på mærkeindehaverens begæring eller på grundlag af dom

VR 00 267 1932	VR 01 328 1982
VR 00 295 1942	VR 01 331 1982
VR 00 313 1942	VR 01 332 1982
VR 00 316 1942	VR 01 334 1982
VR 00 317 1942	VR 01 339 1982
VR 00 322 1942	VR 01 343 1982
VR 00 328 1942	VR 01 346 1982
VR 00 432 1952	VR 01 350 1982
VR 00 433 1952	VR 01 351 1982
VR 00 441 1952	VR 01 353 1982
VR 00 442 1952	VR 01 354 1982
VR 00 448 1952	VR 01 355 1982
VR 00 449 1952	VR 01 356 1982
VR 00 461 1952	VR 01 360 1982
VR 00 462 1952	VR 01 361 1982
VR 00 472 1952	VR 01 362 1982
VR 00 590 1962	VR 01 363 1982
VR 00 592 1962	VR 01 366 1982
VR 00 596 1962	VR 01 367 1982
VR 00 598 1962	VR 01 370 1982
VR 00 599 1962	VR 01 372 1982
VR 00 603 1962	VR 01 373 1982
VR 00 604 1962	VR 01 374 1982
VR 00 615 1962	VR 01 375 1982
VR 00 616 1962	VR 01 376 1982
VR 00 617 1962	VR 01 379 1982
VR 00 622 1962	VR 01 380 1982
VR 00 626 1962	VR 01 381 1982
VR 00 628 1962	VR 01 382 1982
VR 00 633 1962	VR 01 383 1982
VR 00 326 1972	VR 01 384 1982
VR 01 203 1982	VR 08 896 1992
VR 01 205 1982	
VR 01 208 1982	
VR 01 210 1982	
VR 01 214 1982	
VR 01 215 1982	
VR 01 216 1982	
VR 01 218 1982	
VR 01 220 1982	
VR 01 222 1982	
VR 01 226 1982	
VR 01 227 1982	
VR 01 228 1982	
VR 01 230 1982	
VR 01 232 1982	
VR 01 238 1982	
VR 01 242 1982	
VR 01 245 1982	
VR 01 246 1982	
VR 01 247 1982	
VR 01 252 1982	
VR 01 257 1982	
VR 01 258 1982	
VR 01 259 1982	
VR 01 263 1982	
VR 01 266 1982	
VR 01 267 1982	
VR 01 269 1982	
VR 01 273 1982	
VR 01 285 1982	
VR 01 286 1982	
VR 01 287 1982	
VR 01 288 1982	
VR 01 289 1982	
VR 01 291 1982	
VR 01 296 1982	
VR 01 297 1982	
VR 01 298 1982	
VR 01 301 1982	
VR 01 302 1982	
VR 01 304 1982	
VR 01 309 1982	
VR 01 313 1982	
VR 01 315 1982	
VR 01 317 1982	
VR 01 318 1982	
VR 01 319 1982	
VR 01 320 1982	
VR 01 322 1982	
VR 01 327 1982	

**Fællesmærker**  
Fornyede registreringer

FR 00.015 1972

## Rettelser.

### **VR 8333 1992: INGENIERIE SOCOPA**

Ved offentliggørelsen af registreringen af ovennævnte mærke i Dansk Varemærketidende nr. 42, 14 okt 1992, side 1586, er en del af tjenesteydelserne i klasse 37 og 42 ved en beklagelig fejl ikke anført. Den korrekte fortegnelse over tjenesteydelser er:

**Klasse 37:** Ingeniørvirksomhed i form af tilsyn med bygning af og installation af industrielle anlæg, herunder slagterianlæg og anlæg til behandling og indpakning af kød, tjerkræ og vildt.

**Klasse 42:** Ingeniørvirksomhed, herunder i form af forberedende studier vedrørende og udarbejdelse af endelige planer for bygning og installation af industrielle anlæg, professionel rådgivning og projektering (ikke vedr. forretning), jordbundsundersøgelser af og boring på byggegrunde, afprøvning af materialer.

(Rettelsen giver ikke anledning til ændring i indsigelsesfristen i sagen).

**Officielle meddelelser.****EFTERLYSNING**

Indehaveren af nedennævnte registrering, som ikke har svaret på forespørgsler herfra, anmodes om at give sig til kende inden udløbet af en frist på 2 måneder fra datoen for udgivelse af dette nummer af Dansk Varemærketidende.

Hvis indehaveren ikke giver sig til kende, vil registreringen blive ophævet i henhold til bestemmelserne i varemærkelovens § 31, stk 2.

**VR 2034 1962: MERCUR**

Indehaver ifølge registeret:  
EDEN Skjorter A/S  
Vævervej 7, 8800 Viborg.

# Klassefortegnelse

International klassifikation af varer og tjenesteydelser  
(Nice Arrangementet) 6. udgave 1991

## Varer:

**Klasse 1.** Kemiske produkter til industrielle, videnskabelige og fotografiske formål samt til anvendelse i landbrugs-, havebrugs- og skovbrugsøjemed, kunstig harpiks i rå tilstand, plastic i rå tilstand, gødningsmidler, ildslukningsmidler, præparater til hærdning og lodning, kemiske konserveringsmidler til levnedsmidler, garvestoffer, bindemidler til industrielle formål.

**Klasse 2.** Maling, fernis, lak, rustbeskyttelsesmidler og træimpregneringsmidler, farvestoffer, bejdsmidler, naturlig harpiks i rå tilstand, bladmetaller og metalpulver til brug for male- re, dekoratører, bogtrykkere og kunstnere.

**Klasse 3.** Blegemidler og andre midler til vask og rensning af tøj, præparater til rengøring, polering og fjernelse af pletter samt slibemidler, sæbe, parfumerivarer, æteriske olier, kosmetiske præparater, hårvand, tandplejemidler.

**Klasse 4.** Olier og fedtstoffer til industrielle formål, smøremidler, midler til absorbering, fugtning og binding af støv, brændstoffer (herunder motordrivmidler) og belysningsstoffer, lys og væger.

**Klasse 5.** Farmaceutiske og veterinærmedicinske præparater samt præparater til sundhedspleje, diætetiske præparater til medicinsk brug, næringsmidler til spædbørn, plastre og forbindsstoffer, materiale til tandplombering og til tandaftryk, desinfektionsmidler, præparater til udryddelse af skadedyr, svampe- og ukrudsdræbende midler.

**Klasse 6.** Uædle metaller og legeringer heraf, byggematerialer af metal, transportable bygninger af metal, materialer af metal til jernbaneanlæg, metalkabler og tråd (dog ikke til elektriske formål), kleinsmedearbejder, isenkramvarer af metal, metalrør, pengeskabe, andre varer af metal (ikke indeholdt i andre klasser), malm.

**Klasse 7.** Maskiner og værktøjsmaskiner, motorer (ikke til befordringsmidler til brug på land), koblinger og transmissionsdele (ikke til befordringsmidler til brug på land), landbrugsredskaber (ikke hånddrevne), rugemaskiner.

**Klasse 8.** Håndværktøj og instrumenter (hånddrevne), knivsmedevare, gaffer og skeer, hug- og stikvåben, barbermaskiner

**Klasse 9.** Videnskabelige, nautiske, geodætiske, elektriske, fotografiske, kinematografiske og optiske apparater og instrumenter samt apparater og instrumenter til vejning, måling, signalering, kontrol, livredning og undervisning, apparater til optagelse, transmission og gengivelse af lyd eller billede, magnetiske databærere, lydplader, møntautomater og -apparater, kasseapparater, regnemaskiner og databehandlingsudstyr, ildslukningsapparater.

**Klasse 10.** Kirurgiske, medicinske, odontologiske og veterinære apparater og instrumenter samt kunstige lemmer, øjne og tænder, ortopædiske artikler, suturmateriale.

**Klasse 11.** Apparater til belysning, opvarmning, dampdannelse, kogning, køling, tørring,

ventilation og vandledning samt sanitetsinstallationer.

**Klasse 12.** Køretøjer, befordringsmidler til brug på land, i luften eller i vandet.

**Klasse 13.** Skydevåben, ammunition og projektiler, sprængstoffer, fyrværkerigenstande.

**Klasse 14.** Ædle metaller og legeringer heraf samt varer af ædle metaller eller varer overtrukket hermed og ikke indeholdt i andre klasser, juvelerarbejder, smykker, ædelstene, ure og kronometriske instrumenter.

**Klasse 15.** Musikinstrumenter.

**Klasse 16.** Papir, pap, varer heraf og ikke indeholdt i andre klasser, tryksager, bogbindeartikler, fotografier, papirhandlervarer, klæbemidler til papirvarer og til husholdningsbrug, artikler til brug for kunstnere, pensler, skrivemaskiner og kontorartikler (dog ikke møbler), instruktions- og undervisningsmateriale (dog ikke apparater), plasticmateriale til emballeringsbrug (ikke indeholdt i andre klasser), spillekort, tryktyper, klichéer.

**Klasse 17.** Kautsjuk, gutta-perka, gummi, asbest, glimmer samt varer fremstillet af disse materialer og ikke indeholdt i andre klasser, plastic i halvforarbejdet tilstand, tælnings-, paknings- og isoleringsmateriale, slanger, dog ikke af metal.

**Klasse 18.** Læder og læderimitationer samt varer fremstillet af disse materialer og ikke indeholdt i andre klasser, skind og huder, kufferter og rejsetasker, paraplyer, parasoller og spadserestokke, piske og sadelmagervarer.

**Klasse 19.** Byggematerialer (ikke af metal), stive rør til bygningsbrug (ikke af metal), asfalt, beg, tjære og bitumen, transportable bygninger (ikke af metal), monumenter (ikke af metal).

**Klasse 20.** Møbler, spejle, billedrammer, varer (ikke indeholdt i andre klasser) af træ, kork, rør, spanskør, kurvefletning, horn, ben, elfenben, fiskeben, skildpadde, rav, perlemor og merskum samt af erstatningsstoffer for disse materialer eller af plastic

**Klasse 21.** Husholdnings- og køkkenredskaber samt beholdere (dog ikke af ædle metaller eller overtrukket hermed), kamme og svampe, børster, børstenbindemateriale, redskaber til rengøringsformål, ståluld, glas i rå eller halvforarbejdet tilstand (med undtagelse af glas til bygningsbrug), glasvarer, porcelæn og keramik (ikke indeholdt i andre klasser)

**Klasse 22.** Tovværk, reb, liner, snore, net, telte, markiser, presenninger, sejl, sække (ikke indeholdt i andre klasser), polstringsmateriale (dog ikke af kautsjuk eller af plastic), ubearbejdet fibermateriale til tekstilfabrikation.

**Klasse 23.** Garn og tråd til tekstilfabrikation.

**Klasse 24.** Vævede stoffer og tekstilvarer (ikke indeholdt i andre klasser), senge- og bordtæpper.

**Klasse 25.** Beklædningsgenstande, fodtøj og hovedbeklædning.

**Klasse 26.** Kniplinger og broderier, bånd og possementmagervarer, knapper, hægter og maller, knappenåle og synåle, kunstige blomster.

**Klasse 27.** Tæpper, måtter, linoleum og andet belægningsmateriale til eksisterende gulve, vægbeklædningsmateriale, som ikke er tekstilvarer.

**Klasse 28.** Spil og legetøj, gymnastik- og sportsartikler (ikke indeholdt i andre klasser), julepynt.

**Klasse 29.** Kød, fisk, fjerkræ og vildt, kødeks-trakter, konserverede, tørrede og kogte frugter og grøntsager, geléer, syltetøj, frugtsauce, æg, mælk og mejeriprodukter, spiselige olier og spisefedt.

**Klasse 30.** Kaffe, the, kakao, sukker, ris, tapioka, sago, kaffeerstatning, mel og næringsmidler af korn, brød, konditori- og konfekturvarer, spiseis, honning, sirup, gær, bagepulver, salt, sennep, eddike, herunder vineddike, saucer (krydrede), krydderier, råis.

**Klasse 31.** Landbrugs-, skovbrugs- og havebrugsprodukter samt korn (ikke indeholdt i andre klasser), levende dyr, friske frugter og grøntsager, frø og såsæd, naturlige planter og blomster, næringsmidler til dyr, malt.

**Klasse 32.** Øl, mineralvand og kulsyreholdige vande og andre ikke alkoholholdige drikke, frugtdrikke og frugtsaft, saft og andre præparater til fremstilling af drikke.

**Klasse 33.** Alkoholholdige drikke (dog ikke øl).

**Klasse 34.** Tobak, artikler for rygere, tændstikker.

## Tjenesteydelser:

**Klasse 35.** Annonce og reklamevirksomhed, bistand ved forretningsledelse og forretningsadministration, bistand ved varetagelse af kontoropgaver.

**Klasse 36.** Forsikringsvirksomhed, finansiel virksomhed, valutarisk virksomhed, ejendomsrådgivningsvirksomhed.

**Klasse 37.** Byggevirksomhed, reparationsvirksomhed, installationsvirksomhed.

**Klasse 38.** Telekommunikationsvirksomhed.

**Klasse 39.** Transportvirksomhed, pakning og opbevaring af varer, arrangering af rejser.

**Klasse 40.** Forarbejdning og behandling af materialer og genstande.

**Klasse 41.** Uddannelses- og undervisningsvirksomhed, underholdningsvirksomhed, sportsarrangementer og kulturelle arrangementer.

**Klasse 42.** Restaurationsvirksomhed og udbringning af mad og drikke, værelsesudlejning, lægevirksomhed, sundheds- og skønhedspleje, bistand ved landbrugsvirksomhed, veterinærvirksomhed, juridisk bistand, videnskabelig og industriel forskning, programmering af computere, tjenesteydelser, der ikke kan henføres til andre klasser.



# Gebyrer på varemærkeområdet

Gældende fra 1. januar 1992

## Vare- og fællesmærker

1. **Ansøgningsgebyrer** kr.
  - a. Grundgebyr for varemærker ..... 1250,00
  - Grundgebyr for fællesmærker ..... 2000,00
  - b. Klassegebyr for hver klasse, mærket ønskes registreret for ..... 300,00
  - Der er i alt 42 klasser
2. **Fornyelsesgebyrer**
  - a. Grundgebyr for varemærker ..... 1150,00
  - Grundgebyr for fællesmærker ..... 2000,00
  - b. Klassegebyr for hver klasse, mærket ønskes fornyet for ..... 300,00Fornyelsesgebyrer inkl. klassegebyrer, der betales efter udløbet af den pågældende registreringsperiode, forhøjes med 20%.
3. **Klagegebyr** ..... 4000,00
4. **Bekræftet udskrift af varemærkesagsregistret** ..... 300,00
5. **Udskrift af varemærkesagsregistret** ..... 50,00

Ovennævnte priser skal ikke tillægges moms.

## Publikationer

1. **Årsabonnement** kr.
  - Dansk Varemærketidende ..... 1000,00
  - Nye danske varemærkeansøgninger, ugeliste ..... 450,00
2. **Løssalg**
  - Dansk Varemærketidende ..... 40,00
  - Dansk Varemærkerregister ..... 100,00
  - Registreringspraksis, varemærker ..... 185,00
  - Tillæg hertil ..... 65,00

Ovennævnte priser skal ikke tillægges moms.

3. **Love og bekendtgørelser**
  - vedr. industriel ejendomsret ..... 12,00-33,00Tillægges moms (25%). Arbejdsmarkedsbidrag 2,4% fratrækkes, inden der tillægges moms.

## Dokumentationscentret

1. **Timepriser** kr.
  - a. Opgaver, der kræver teknisk, juridisk eller anden speciel sagkundskab ..... 600,00
  - b. Øvrige ..... 400,00
2. **Overvågninger af dansk varemærkeansøgning** sammensættes af:
  - Årligt gebyr ..... 200,00
  - Gebyr pr. meddelelse ..... 200,00
3. **Kollisionsundersøgelser af varemærker**, inkl. 3 klasser ..... 1600,00  
Yderligere klasser beregnes efter timepris .... 400,00
4. **Stavelsesansøgninger for varemærker**
  - a. Første klasse ..... 300,00
  - b. Yderligere klasser, pr. klasse ..... 150,00
5. **Identitetsundersøgelser af varemærker**
  - a. Første klasse ..... 165,00
  - b. Yderligere klasser, pr. klasse ..... 85,00Ved forudbetaling inkl. moms
  - a. Første klasse ..... 200,00
  - b. Yderligere klasser, pr. klasse ..... 100,00
6. **Levering pr. telefax**
  - a. Telefaxgebyr ..... 50,00
  - b. Telefaxtid (indenrigs 1 kr. pr. minut)

Ovennævnte priser tillægges moms (25%), hvis andet ikke er angivet. Arbejdsmarkedsbidrag 2,4% fratrækkes, inden der tillægges moms.

## Kopiservice

1. **Fotokopier af danske ansøgninger**, kr.
  - pr. side ..... 3,25Dog minimum 16,25 kr. pr. publikation (svarende til 5 sider)
2. **Ekspres pr. post**
  - Prisen sammensættes af:
    - a. Ekspresgebyr ..... 200,00
    - b. Kopipris (3,25 kr. pr. side)
    - c. Porto
3. **Ekspres pr. telefax**
  - Prisen sammensættes af:
    - a. Ekspres/telefaxgebyr ..... 250,00
    - b. Kopipris (3,25 kr. pr. side)
    - c. Telefaxtid (indenrigs 1 kr. pr. minut)

Ovennævnte priser tillægges moms (25%), hvis andet ikke er angivet. Arbejdsmarkedsbidrag 2,4% fratrækkes, inden der tillægges moms.

# INID-koder

## Internationally agreed Numbers for the Identification of Data (INID)

- (11) Registration number
- (14) Date of termination of the registration of the mark
- (15) Registration date
- (18) Date of anticipated expiration of the registration of the mark
- (21) Application number
- (22) Application filing date
- (23) Exhibition filing date
- (30) Data relating to priority under the Paris Convention
- (39) Data relating to the registration in the country of origin
- (44) Date of publication of the application
- (45) Date of publication of the registration
- (51) Class or classes (Nice Classification)
- (54) Reproduction of the mark
- (55) Indication to the effect that the mark is a collective mark
- (57) List of goods and/or services
- (58) Disclaimer
- (59) Indication concerning colours claimed
- (70) Data concerning pawning
- (73) Name(s) and address(es) of the proprietor(s) of the mark
- (74) Name(s) and address(es) of attorney(s) or agent(s)
- (79) Data concerning license

## Domestic Codes for the Identification of Data

- (DA) Date of amendment
- (DE) Date on which historical data cease to have effect
- (DC) Date of shelving/withdrawal

Where there is only an indication of the class number (51), the application or registration covers all goods or services within the class in question.

Where the class number in the case of code (51)/(57) is followed by a ":", the application or registration covers only the goods or services specifically mentioned.

## Internationalt vedtagne Numre til Identifikation af Data (INID)

- Registreringsnummer
- Dato for registreringsophør (udslettelse)
- Registreringsdato
- Dato for registreringsperiodens udløb
- Ansøgningsnummer
- Ansøgningsdato
- Udstillingsprioritetsdato
- Prioritetsoplysninger
  
- Hjemlandsregistrering
  
- Bekendtgørelsesdato
- Offentliggørelsesdato
- Vareklasser
- Varemærket
- Fællesmærketekst
  
- Varefortegnelse
- Disclaimer
- Farvetekst
- Pantsætningsoplysninger
- Indehaveroplysninger
  
- Fuldmægtigoplysninger
  
- Licensoplysninger

## Interne koder til identifikation af data

- Ændringsdato
- Ophørsdato for historiske oplysninger
- Henlæggelses/tilbagetagelsesdato

Hvor der alene er angivet klassenummer (51), omfatter ansøgningen eller registreringen alle varer eller tjenesteydelser i den pågældende klasse.

Hvor klassenummeret efter kode (51)/(57) efterfølges af et ":", omfatter ansøgningen eller registreringen kun de særligt nævnte varer eller tjenesteydelser.

INDKØB

  
**DET KONGELIGE BIBLIOTEK**  
KØBENHAVN

 **Patentdirektoratet**

Helgeshøj Allé 81  
DK-2630 Taastrup  
Telefon 43 71 71 71  
Telefax 43 71 71 70  
Telex 16046 DPO DK  
Postgiro 4 020553  
ISSN 0903-8809