

# REGISTRERINGSTIDENDE

## FOR VARE- OG FÆLLESMÆRKER



Tidenden udgives af direktøren for patent- og varemærkevæsenet, København, og indeholder bekendtgørelse af registrerede varemærker, fællesmærker, kommunevåben og -segl samt fornyelser, udslettelser, overdragelser og andre ændringer i stedfundne registreringer. - Abonnementsprisen for årgangen er 100 kr. Abonnement modtages af alle postkontorer. I direktoratet for patent- og varemærkevæsenet, København, sælges enkelte numre for en pris af 1 kr. for hvert påbegyndt antal 4 sider, nummeret indeholder.

Nr. 17  
84. årgang  
1963  
18. maj

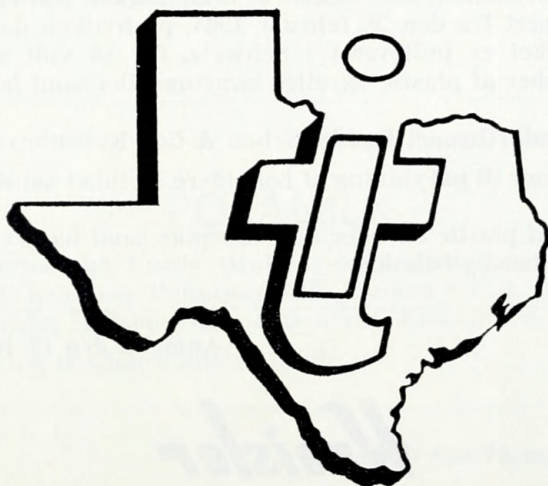
### Bekendtgørelse af mærker anmeldt til registrering

Eventuelle indsigelser mod registreringen må fremsendes inden 2 måneder fra bekendtgørelsesdagen.

#### VAREMÆRKER

A 1448/61

Anmeldt den 2. maj 1961 kl. 12,44



Texas Instruments Incorporated, a corporation of the State of Delaware, fabrikation og handel, 13500, North Central Expressway, Dallas, Texas, U.S.A., fuldmægtig: Firmaet Internationalt Patent-Bureau, København,

klasse 1: kemiske produkter til industrielle formål, ultrarent silicium og kemiske halvledende forbindelser såsom galiumarsenid, vismuttelligurid, blytelligurid og indiumantimonid,

klasse 9: elektronisk udstyr og elektroniske apparater, radaranlæg, mikro-

bølgeapparater og deres komponenter, elektroakustiske apparater og anlæg såsom sonar, dataoverførings- og fjernmåleanlæg, apparater og redskaber og instrumenter til registrering og måling af magnetisme og andre lignende fænomener, elektriske, elektroniske, fotografiske og optiske anlæg, apparater og komponenter, der er følsomme for og egnede til udnyttelse af infrarød-elektromagnetisk udstråling, elektriske, elektroniske og elektromagnetiske bølgekommunikationsanlæg, elektroniske beregnings- og kontrolanlæg til brug ved anvendelse af taktiske våben, elektroniske og elektromekaniske kontrolanlæg, regnemaskiner, elektroniske og elektromekaniske styre- og reguleringsanlæg, herunder programmeringsindretninger, dataindsamlingsanlæg, automatisk udstyr til afprøvning af kondensatorer, halvlederdiodes, modstande og transistorer, elektroniske transistorkarakteristikskrivere, seismografer, transistorer, diodes, solbatterier, ensrettere, kondensatorer, modstande og lignende elektriske apparater, fotoceller også til infrarøde stråler, elektroniske databehandlingsanlæg, seismometre, tidskorrigerings- og fremvisningsapparater til seismiske data, overvågende styre- og dataindsamlingsanlæg, magnetiske detektorapparater og -anlæg samt dataoverføringssystemer og dele dertil til styring af missiler, infrarøde optiske elementer, elektro-mekaniske og oscillografiske registreringsapparater og kameraer, tyngdekraftmålere, optiske brydningsgitre, plankonvekse og asfæriske linser og reflekterende og optiske elementer samt cifferstyreanlæg.

A 2720/61

Anmeldt den 28. august 1961 kl. 12,55

## PRESTOPLUG

**Druk-Pak AG**, fabrikation, Rössligasse 8, Limmatquai, Zürich 1, Schweiz, fortrinsret er begæret fra den 28. februar 1961, på hvilken dag den første anmeldelse af mærket er indleveret i Schweiz, for så vidt angår tubefylde-maskiner samt tuber af plastic og/eller kunstharpiks samt hætter og propper hertil,

fuldmægtig: Ingeniørfirmaet Budde, Schou & Co., København,

**klasse 7:** maskiner til påfyldning af beholdere og tuber samt dele af sådanne maskiner,

**klasse 20:** tuber af plastic og/eller kunstharpiks samt hætter og propper hertil samt dele af tuber og beholdere.

A 2466/62

Anmeldt den 12. juli 1962 kl. 12,50



**Jacques Kreiser Manufacturing Corporation**, fabrikation og handel, 9015, Bergenline Ave., North Bergen, New Jersey, U.S.A.,  
fuldmægtig: Firmaet Hofman-Bang & Boutard, København,

**klasse 14:** armbånd, herreurkæder, dame- og herremetalurremme og tilbehør dertil (ikke indeholdt i andre klasser), ankelringe og halskæder,

**klasse 26:** bæltespænder, helt eller delvis af eller belagt med ædle metaller, kraveknapper, manchetknapper, skjortebrystknapper, slipsholdere.



A 3528/61

Anmeldt den 6. november 1961 kl. 10,16

## NORCAP

Firmaet F.G.M. & Co. ved Per Gelbjerg-Hansen og Holger Meyendorff, fabrikation og handel, Hambrosgade 6, København,

klasse 32: øl, porter, mineralvand og kulsyreholdige vande.

A 3874/61

Anmeldt den 1. december 1961 kl. 13,02

## REFLECTOLITE

Minnesota Mining and Manufacturing Company, a corporation of the State of Delaware, fabrikation, 900, Bush Avenue, St. Paul 6, Minnesota, U.S.A.,

fuldmægtig: Ingeniørfirmaet Budde, Schou & Co., København,

klasse 2: flydende lysreflekterende påstrykningsmidler.

A 4118/61

Anmeldt den 21. december 1961 kl. 12,38

## CENTRI -

E. Schleisner-Petersen A/S, fabrikation, Kirkebjerg Allé 90, Glostrup,

klasse 7: vaskemaskiner, tørrecentrifuger og andre til vask, opvask og tørring af tøj og husgeråd tjenende maskiner, der ikke er indeholdt i andre klasser,

klasse 37.

A 696/62

Anmeldt den 20. februar 1962 kl. 12,51

## POLAMILK

Associated Fisheries and Foods (Holdings) Limited, fabrikation og handel, Suffolk House, 5, Laurence Pountney Hill, London E.C. 4, England,

fuldmægtig: Firmaet Hofman-Bang & Boutard, København,

klasse 29: mælk og mælkeprodukter, fløde.

A 1174/62

Anmeldt den 23. marts 1962 kl. 12,50

## HEXACYCLINE

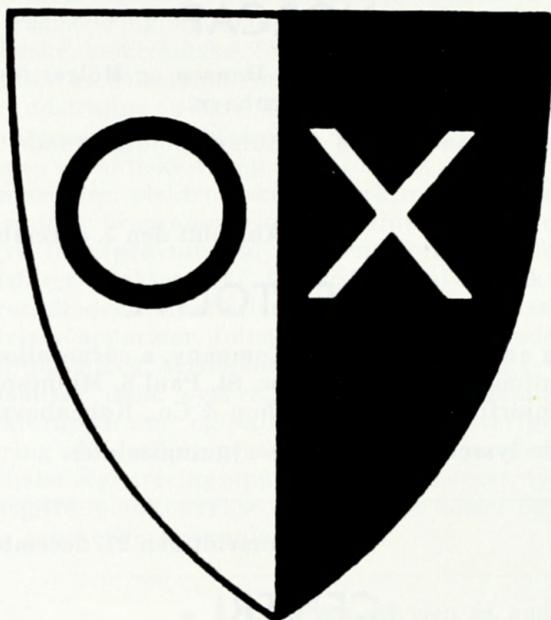
Bristol-Myers Company, a corporation of the State of Delaware, fabrikation, 630, Fifth Avenue, New York, U.S.A.,

fuldmægtig: Firmaet Internationalt Patent-Bureau, København,

klasse 5: antibiotika samt medicinske præparater indeholdende antibiotika (men ikke hormoner).

A 892/62

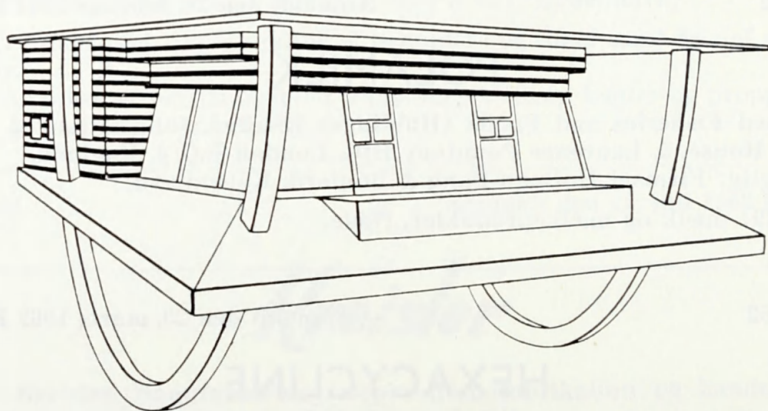
Anmeldt den 6. marts 1962 kl. 12,41



Trafikaktiebolaget Grängesberg-Oxelösund, fabrikation og handel, Oxelösund, Sverige,  
fuldmægtig: Firmaet Chas. Hude, København,  
klasse 6, undtagen symaskineborde af metal,  
klasserne 19 og 21.

A 1300/62

Anmeldt den 3. april 1962 kl. 13,04



McDonald's Corporation, fabrikation, 221, North La Salle Street, Chicago 1, Illinois, U.S.A.,  
fuldmægtig: Ingeniørfirmaet Budde, Schou & Co., København,  
klasse 29, herunder hakkebøf, særlig hamburgers og ostebøf, mælk og mælkedrikke samt franske kartofler.



A 944/62

Anmeldt den 9. marts 1962 kl. 12,15

## TEREL

Sunlight Fabrikkerne A/S, fabrikation og handel, Kampmannsgade 1, København,

klasse 3: toiletpræparater.

A 2908/62

Anmeldt den 24. august 1962 kl. 12,55



Nigrin-Werke Carl Gentner, fabrikation og handel, Stuttgarter Strasse 14, Göppingen, Forbundsrepublikken Tyskland, fuldmægtig: Firmaet Chas. Hude, København,

klasse 3: bonevoks, bonemasse, midler til polering og rengøring af gulve og gulvpolitur.

A 3572/62

Anmeldt den 22. oktober 1962 kl. 12,57

## ORGAPAN

Société des Lunetiers (Cottet, Poichet, Tagnon & Cie), fabrikation og handel, 6, Rue Pastourelle, Paris, Frankrig,

fuldmægtig: Firmaet Hofman-Bang & Boutard, København,

klasse 9: optiske apparater og instrumenter samt dele dertil, særligt til anvendelse for briller.

A 1730/62

Anmeldt den 11. maj 1962 kl. 12,41

## PASOLAC

Aktiebolaget Ferrosan, fabrikation og handel, Celsiusgatan 35, Malmö C, Sverige,

fuldmægtig: Svend Schønning Kontor for Industriel Eneret, København,

klasse 5: lægemidler til behandling af tuberkulose.

A 2934/62

Anmeldt den 28. august 1962 kl. 12,44



Birs Beteiligungs- und Verwaltungsgesellschaft A.G., handel, Hirzbodenweg 103, Basel, Schweiz,

fortrinsret er begært fra den 9. marts 1962, på hvilken dag den første anmeldelse af mærket er indleveret i Schweiz, for så vidt angår varearterne: næringsmidler, grøntsager, kartoffelprodukter, svampe, frugtprodukter, kødprodukter, fiskeprodukter, ægprodukter, mælkeprodukter, ost, spisefedt, margarine, smør, soyaprodukter, ekstrakter, koncentrater, kondensater, tørrede produkter og konserves af alle disse varer, suppe, marmelade, gelé, kaffe-, te- og kakaoprodukter, saft, bagerivarer, dejvarer, kornprodukter, ekstrakter, koncentrater, kondensater, tørrede produkter og konserves af alle disse varer, sauce, sukker, sødestof, sukkervarer, honning og kunsthonning også i koncentreret og tørret form, sirup, pulver og tabletter til fremstilling af is, pulver og tabletter til fremstilling af drikke,

fuldmægtig: Patentagentfirmaet Magnus Jensens Eftf., København,

klasserne 5, 29, 30, 31 og 32.

A 3745/62

Anmeldt den 6. november 1962 kl. 9

## LORD

Firmaet F. V. Hartz, groshandel, Rømersgade 11, København,

klasserne 29 og 31.

(Registreringen omfatter ikke appelsiner).

A 3824/62

Anmeldt den 12. november 1962 kl. 9,01

## APRIMA

Aarhus Possementfabrik ved K. Gloggengieser, fabrikation, Åbogade 34 C, Århus,

klasse 26: possementmagervarer.



A 3094/62

Anmeldt den 11. september 1962 kl. 12,49

## PLAS-TIES

Frederik Christoffer Gundelach, fabrikation, Søborg Hovedgade 21, København,

klasse 16, herunder strimler til brug ved lukning af poser,  
klasse 22.

A 3356/62

Anmeldt den 2. oktober 1962 kl. 12,51

## WILLISON

National Castings Company, a corporation of the State of Ohio, fabrikation og handel, 10600, Quincy Avenue, Cleveland, Ohio, U.S.A.,  
fuldmægtig: Firmaet Chas. Hude, København,

klasse 12: koblinger til jernbanevogne og dele til sådanne koblinger.

A 3525/62

Anmeldt den 16. oktober 1962 kl. 12,48

## SENIORMATIC

Linotype and Machinery Limited, fabrikation og handel, 21, John Street, London W.C. 1, England,  
fuldmægtig: Firmaet Hofman-Bang & Boutard, København,

klasse 7: maskiner til støbning af stereotypi plader og dele deraf samt tilbehør (ikke indeholdt i andre klasser) dertil. (Registreringen omfatter ikke værktøjsmaskiner).

A 3596/62

Anmeldt den 24. oktober 1962 kl. 12,55

## ROYAL

Standard Brands Incorporated, a corporation of the State of Delaware, fabrikation, 625, Madison Avenue, New York, U.S.A.,  
fuldmægtig: Ingeniørfirmaet Budde, Schou & Co., København,

klasse 29: jordnøddesmør.

A 3704/62

Anmeldt den 1. november 1962 kl. 12,37

## SONATA

Skandinavisk Tobakskompagni A/S, fabrikation og handel, Sønderlundvej 212, Herlev,

klasse 34: rå og forarbejdet tobak, erstatninger for tobak, cigarklippere, fyrsten, piberensere, merskumspiber og briarpiber.

A 3056/62

Anmeldt den 10. september 1962 kl. 9



Johannes Egede Olsen, handel, Valby Langgade 21 B, København,  
 klasse 25: fodtøj.

A 3868/62

Anmeldt den 14. november 1962 kl. 9,01

## LILLY KJOLER

Kjoleforretningen Lilly v/ Lilly Brændgaard Hansen, fabrikation og handel,  
 Vissingsgade 7, Vejle,

klasse 25: brude- og selskabskjoler.

A 3877/62

Anmeldt den 14. november 1962 kl. 12,55

## SUBLIVAC

Société Générale Du Vide (Sogev), fabrikation og handel, 186, Rue du Fau-  
 bourg St-Honoré, Paris, Frankrig,

fortrinsret er begæret fra den 19. juli 1962, på hvilken dag den første anmel-  
 delse af mærket er indleveret i Frankrig,

fuldmægtig: Firmaet Hofman-Bang & Boutard, København,

klasse 9: videnskabelige apparater og instrumenter til brug i forbindelse  
 med fysiske og kemiske undersøgelser, målinger, doseringer og specielt:  
 instrumenter til vacuummåling ved hjælp af termiske og joniske midler, appa-  
 ratet til dosering af gasser, særlig sådanne, der er indesluttet i metal eller  
 metalloider,

klasse 11: apparater bestemt til udfældning ved fordampning under vacuum,  
 tilbehør (ikke indeholdt i andre klasser) og aftagelige dele til disse apparater.

A 3878/62

Anmeldt den 14. november 1962 kl. 12,57

## FINARAGIS

Ragis Kartoffelzucht- und Handelsgesellschaft m.b.H., jordbrug og handel,  
 Einbeck, Forbundsrepublikken Tyskland,

fuldmægtig: Ingeniørfirmaet Lehmann & Ree, København,

klasse 31: lægge- og spisekartofler.



A 3827/62

Anmeldt den 12. november 1962 kl. 10,56

## NÄTTRA

Nättraby Bruks Ab, fabrikation og handel, Nättraby, Sverige,  
fuldmægtig: Varemærkekonsulent E. Henriksen, Virum,

klasse 5: forbindsmateriale, især cellulosevat og bleindlæg,

klasse 16: papirbleer,

klasse 25: bleer, blebukser og net til anvendelse uden om bleer.

A 3908/62

Anmeldt den 17. november 1962 kl. 9,02

## SNITTS

Carl Viktor Danielson, fabrikation, Torggatan, Åstorp, Sverige,  
fuldmægtig: Varemærkekonsulent E. Henriksen, Virum,

klasse 3: blegemidler, parfumerivarer, æteriske olier, kosmetiske præparater,  
hårvand, tandplejemidler.

A 3957/62

Anmeldt den 21. november 1962 kl. 12,37

## ZARONDAN

Parke, Davis & Company, a corporation of the State of Michigan, fabrikation  
og handel, Foot of Joseph Campau Avenue, At the River, Detroit 32, Michigan,  
U.S.A.,

fuldmægtig: Svend Schønning Kontor for Industriel Eneret, København,

klasse 5: krampestillende præparater, herunder anti epileptiske præparater.

A 3981/62

Anmeldt den 22. november 1962 kl. 12,46

## GLUTAX

Firmaet A. Stelling, lak- og farvefabrikation, Valgårdsvej 2, København,

klasserne 1 og 2.

A 4003/62

Anmeldt den 23. november 1962 kl. 12,50

## MAGI-DYES

Magi-Dyes Company Limited, fabrikation og handel, Oxcgate Lane, Crickie-  
wood, London N.W. 2, England,

fuldmægtig: Firmaet Hofman-Bang & Boutard, København,

klasse 2: farve, fernis, lak, farvemidler, farvestoffer samt sværte, alt til læ-  
der, stoffer og til plasticvarer.

A 3927/62

Anmeldt den 19. november 1962 kl. 11,21

**DIOCOUMINE**

»Fo-We« Forschungs- und Verwertungs-Anstalt, fabrikation og handel,  
 Hauptstrasse 76, Vaduz, Liechtenstein,  
 mærket er registreret i Vaduz den 28. februar 1962 under nr. 1284 for neden-  
 nævnte varearter,  
 fuldmægtig: Varemærkekonsulent E. Henriksen, Virum,  
 klasse 5: farmaceutiske præparater.

A 3928/62

Anmeldt den 19. november 1962 kl. 11,22

**PARIETROPE**

»Fo-We« Forschungs- und Verwertungs-Anstalt, fabrikation og handel,  
 Hauptstrasse 76, Vaduz, Liechtenstein,  
 mærket er registreret i Vaduz den 16. marts 1962 under nr. 1291 for neden-  
 nævnte varearter,  
 fuldmægtig: Varemærkekonsulent E. Henriksen, Virum,  
 klasse 5: farmaceutiske præparater.

A 4001/62

Anmeldt den 23. november 1962 kl. 12,48

**ABCDEFGH***Filter*

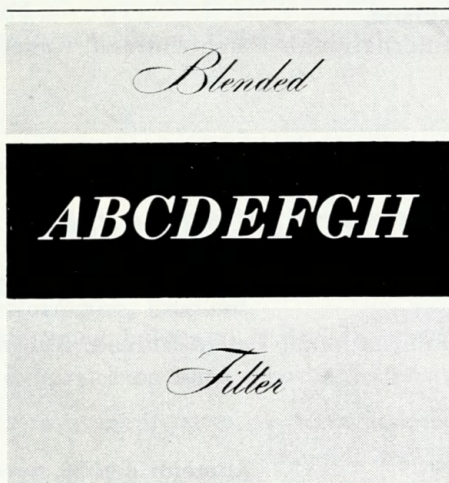
**American Tobacco Co. Aktieselskab, fabrikation og handel, Tobaksvejen 4,  
 Søborg,  
 klasse 34.**



A 4002/62

Anmeldt den 23. november 1962 kl. 12,49

20



American Tobacco Co. Aktieselskab, fabrikation og handel, Tobaksvejen 4, Søborg,

klasse 34.

A 3982/62

Anmeldt den 22. november 1962 kl. 12,52

## CARLSBERG BIANCI

Carlsberg Bryggerierne indehaver Carlsbergfondet, fabrikation og handel, Vesterfælledvej 100, København,

klasse 32.

A 4015/62

Anmeldt den 26. november 1962 kl. 10,11

## JOLLY WALKER

Hans Marcus, groshandel, Julius Thomsensgade 12, København,

klasse 25.

A 4040/62

Anmeldt den 28. november 1962 kl. 11,31

## LINOTOL

A/S Linotol (Linotol Kompagniet), fabrikation, Vester Fælledvej 66, København,

klasserne 19, 27 og 37.

A 4031/62

Anmeldt den 27. november 1962 kl. 9,03

**ALADOPIN**

Ercopharm A/S, handel og industri, Kong Georgsvej 12, København,  
klasse 5.

A 4032/62

Anmeldt den 27. november 1962 kl. 9,04

**HORISONT**

Toms Fabrikker A/S, fabrikation, Ballerup,  
klasserne 5, 29 og 30.

A 4035/62

Anmeldt den 27. november 1962 kl. 10,18

**FLYDENDE LUX - KLART DET BEDSTE**

Sunlight Fabrikkerne A/S, fabrikation, Kampmannsgade 1, København,  
klasse 3 (med undtagelse af skoerème).

A 4036/62

Anmeldt den 27. november 1962 kl. 12,44

**SILVAS**

Indupack Industrial Packing Factory Akts. (M. B. Cohn Akts.), fabrikation og  
handel, Industrivej, Frihavnen, København,

klasse 17, herunder pakninger, især til motorer, derunder automobilmotorer,  
samt pakningsmateriale i båndform, arkform eller pladeform.

A 4066/62

Anmeldt den 30. november 1962 kl. 9,45

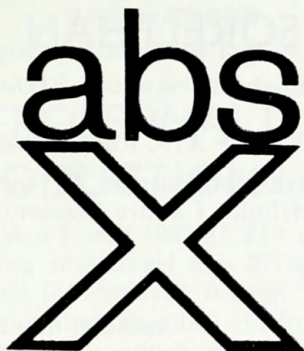


Odense Marzipanfabrik A/S, fabrikation og handel, Toldbodgade 11-13,  
Odense,  
klasse 30.



A 4038/62

Anmeldt den 28. november 1962 kl. 9,05



Axel H. Ågren Aktiebolag, fabrikation, Kungsgatan 4, Gøteborg, Sverige,  
fuldmægtig: A/S De Forenede Patentbureauer, København,

klasse 1: absorptionsmiddel for spildolie og lignende væsker.

A 4043/62

Anmeldt den 28. november 1962 kl. 12,55

## SURKLENE

Imperial Chemical Industries Limited, fabrikation og handel, Imperial Chemical House, Millbank, London S.W. 1, England,  
fuldmægtig: Firmaet Hofman-Bang & Boutard, København,

klasse 3: rensemidler til industriel brug.

A 4048/62

Anmeldt den 29. november 1962 kl. 12,41

## LUDIOMIL

Ciba Soci t  Anonyme, kemisk fabrikation, Klybeckstrasse 141, Basel, Schweiz,

fuldm gtig: Dansk Patent Kontor A/S, København,

klasse 5: l gemidler, kemiske pr parater til medicinske, hygiejniske og veterin re form l (ikke indeholdt i andre klasser), farmaceutiske droger og pr parater.

A 4049/62

Anmeldt den 29. november 1962 kl. 12,42

## OPTICORTENOL

Ciba Soci t  Anonyme, kemisk fabrikation, Klybeckstrasse 141, Basel, Schweiz,

fuldm gtig: Dansk Patent Kontor A/S, København,

klasse 5: l gemidler, kemiske pr parater til medicinske, hygiejniske og veterin re form l (ikke indeholdt i andre klasser), farmaceutiske droger og pr parater.

A 4051/62

Anmeldt den 29. november 1962 kl. 12,44

## SORELPHAN

Ciba Soci t  Anonyme, kemisk fabrikation, Klybeckstrasse 141, Basel, Schweiz,

fuldm gtig: Dansk Patent Kontor A/S, K benhavn,

klasse 5: l gemidler, kemiske pr parater til medicinske, hygiejniske og veterin re form l (ikke indeholdt i andre klasser), farmaceutiske droger og pr parater.

A 4053/62

Anmeldt den 29. november 1962 kl. 12,46

## RICHELIEU

Rembrandt Tobacco Manufacturing Corporation of South Africa Limited, fabrikation og handel, Rembrandt Building, Bird Street, Stellenbosch, Cape Province, Den sydafrikanske Republik,

m rket er registreret i Pretoria den 27. maj 1943 under nr. 485/43 i klasse 45 for nedenn vnte varearter,

fuldm gtig: Firmaet Chas. Hude, K benhavn,

klasse 34: forarbejdet og uforarbejdet tobak, cigaretter.

A 4056/62

Anmeldt den 29. november 1962 kl. 12,59

## ZOOMER

Wilh. J rgensen A/S, fabrikation og handel, Østergade 59, K benhavn,

klasse 34: fyrt jer.

A 4058/62

Anmeldt den 29. november 1962 kl. 13,01

## STARLON

Wilh. J rgensen, fabrikation og handel, Østergade 59, K benhavn,

klasse 34: fyrt jer.

A 4069/62

Anmeldt den 30. november 1962 kl. 12,45

## POLYFUGNING

Polycell Products Limited, fabrikation og handel, Polycell House, Broadwater Road, Welwyn Garden City, Hertfordshire, England,

fuldm gtig: Firmaet Chas. Hude, K benhavn,

klasse 19: indst bningsmateriale i pulverform til anvendelse ved fastg relse af fliser.



**Registrerede mærker****VAREMÆRKER****1. Varemærker registret i henh. til lov nr. 101 af 7. april 1936****TORNEROSE WALT DISNEY  
PRODUCTIONS A/S**

**Reg. 27/63-36.** Anmeldt den 1. maj 1959 kl. 11<sup>45</sup> af **Walt Disney Productions A/S**, handel, **København**, og registreret den 27. april 1963 for kemiske produkter til videnskabelige og fotografiske formål samt til anvendelse i skovbrugsøjemed, kunstig og syntetisk harpiks, ildslukningsmidler og garvestoffer, fotografiske film, syrer, alun, appreturmidler, denatureringsmidler, maling, fernis, lak, rustbeskyttelsesmidler og træimprægneringsmidler, farvestoffer, bejdsemidler, naturlig harpiks, bladmetaller og metalpulver til brug for malere og dekoratører, gips, midler til rensning og polering af træ, læder og metaller, midler til vask af tøj, præparater til rengøring og polering samt slibemidler, sæbe, parfumerivarer, kosmetiske præparater, hårvand, tandplejemidler, imprægneringsmidler, brændstoffer (herunder motordrivmidler) og lys og væger, plastre, forbindstoffer, materiale til tandplombering og til tandaftryk samt andre dentalpræparater, desinfektionsmidler til mejeri- og landbrugstekniske formål, sygeplejeartikler, æter, fluefangere, ubearbejdede og delvis bearbejdede uædle metaller og legeringer heraf, ankre, ambolte, klokker, valsede og støbte byggematerialer, jernbaneskiner og andet materiale af metal til jernbaneanlæg, kæder, metalkabler og -tråd, kleinsmedearbejder, metalrør, pengeskabe og pengeskasser, stålkugler, hesteko, søm og skruer, andre af uædle metaller fremstillede varer, malm, landbrugs-, bjergværks-, skovbrugs- og fiskerimaskiner samt symaskiner og værktøjsmaskiner, motorer, koblinger og drivremme, store landbrugsredskaber, rugemaskiner, håndværktøj og -instrumenter, knivsmedevarer, gafler og skeer, hug- og stikvåben, fiskeriredskaber, isenkramvarer, videnskabelige, nautiske, geodætiske, fotografiske, kinematografiske og optiske apparater og instrumenter samt apparater og instrumenter til vejning, måling, signalering, kontrol, livredning og undervisning, mønt- og jetonautomater, talemaskiner, kasseapparater og regnemaskiner, ildslukningsapparater, støvsugere, kirurgiske, medicinske, odontologiske og veterinære apparater og instrumenter (herunder kunstige lemmer, øjne og tænder), redskaber og apparater til legemspleje, installationer til belysning, opvarmning, dampdannelse, kogning, køling, tørring, ventilation og vandledning samt sanitetsinstallationer, elektriske artikler, køretøjer, befordringsmidler til brug på land, i luften eller i vandet, tilbehør og reservedele dertil, skydevåben, ammunition og projektiler, sprængstoffer, fyrværkerigenstande, ædle metaller og legeringer heraf samt varer af ædle metaller eller varer overtrukket hermed, juvelerarbejder, ædelstene, ure og andre kronometriske instrumenter, musikinstrumenter, grammofonplader, papir og papirvarer, pap og papvarer, tryksager, aviser og tidsskrifter, bøger, bogbinderiartikler, fotografier, skilte, klæbemidler til papirvarer, artikler til brug for kunstnere, pensler, skrivemaskiner, grafit, instruktions- og undervisningsmateriale, spillekort, tryktyper, klichéer, skrivedskaber, blæk, guttaperka, gummi, balata og erstatningsstoffer for balata samt varer fremstillet af dette materiale, tagpap og tækkemateriale og isoleringsmateriale, asbest, glimmer og varer heraf, slanger, læder og læderimitationer samt varer fremstillet af disse materialer, skind og huder, kufferter og rejsetasker, para-

plyer, parasoller og spadserestokke, piske, seletøj og sadelmagervarer, bygge-materialer, sten og kunststen, cement, kalk, mørtel, gips og grus, rør af ler eller cement, vejbygningsmateriale, asfalt, tjære og bitumen, transportable huse, stenmonumenter, skorstene, kunstgenstande, møbler, spejle, billedrammer, varer af alabast, træ, kork, rør, spanskrør, kurvefletning, horn, ben, elfenben, fiskeben, skildpadde, rav, perlemor, merskum og celluloid samt af erstatningsstoffer for disse materialer, voksmannequiner og reklamefigurer, fajance, emaljevarer, pottemagervarer, lervarer, kamme og svampe, børster, børstenbindermateriale, redskaber og materiale til rengøringsformål, ståluld, glas, glasvarer, porcelæn og keramik, tovværk, reb, liner, snører, net, telte, markiser, presenninger, sejl, sække, ubearbejdet fibermateriale til tekstilfabrikation, bordtæpper, beklædningsgenstande, herunder støvler, sko og tøfler, bånd og possementmagervarer, knapper, tryklåse, hægter og maller, knappenåle og synåle, kunstige blomster, måtter, linoleum og andet gulv-beklædningsmateriale, vægbeklædningsmateriale, spil og legetøj, gymnastik- og sportsartikler, julepynt, marmelade, tomatketchup og -puré, vandis, sennep, kaffetilsætning, skovbrugsprodukter, levende dyr, levende planter og naturlige blomster, foderstoffer, essenser til fremstilling af spiritus, tobak (rå og forarbejdet), artikler for rygere, tændstikker. (Registreringen omfatter ikke stivelse eller kamilleblomster).



Reg. 28/63-36. Anmeldt den 12. marts 1960 kl. 11<sup>57</sup> af **Vereinigte Metallwerke Ranshofen-Berndorf Aktiengesellschaft**, fabrikation, **Braunau am Inn i Østrig**, og registreret den 27. april 1963 for metalbeholdere og korpusvarer af nikkel, aluminium, nysølv og lign. metallegeringer, nemlig: kander, krukker, fade, vaser, bakker, gryder, bordservice, herunder knive, gafler og skeer. Fortrinsret er begæret fra den 12. september 1959, på hvilken dag den første anmeldelse af mærket er indleveret i Østrig. – Som fuldmægtig er anmeldt: Firmaet Internationalt Patent-Bureau, København.



Reg. 29/63-36. Anmeldt den 6. maj 1960 kl. 12<sup>59</sup> af **Aktiebolaget Tila-fabriken**, fabrikation og handel, **Trelleborg i Sverige**, og registreret den 27. april 1963 for træfiberplader samt overfladebehandlede og polerede træfiberplader, væg- og møbelplader af plastlaminat, gips, grus, billedrammer, varer af merskum. – Som fuldmægtig er anmeldt: Ingeniørfirmaet Budde, Schou & Co., København.





Reg. 30/63-36. Anmeldt den 21. maj 1959 kl. 10<sup>30</sup> af Landbrugets Afsætningsudvalg, handel, København, og registreret den 27. april 1963 for alle slags næringsmidler.

## 2. Varemærker registreret i henh. til lov nr. 211 af 11. juni 1959

De under nedenstående numre bekendtgjorte varemærker er den 27. april 1963 registreret under de anførte registreringsnumre i overensstemmelse med det tidligere bekendtgjorte. Tallene i parentes angiver sidetal og nummer af Registreringstidende, hvori bekendtgørelsen har fundet sted.

	Tid.	Pag.	Reg. nr.		Tid.	Pag.	Reg. nr.
A 543/62	(32/62	— 875)	903/63	A 1451/62	( 4/63	— 93)	926/63
A 2332/62	(49/62	— 1354)	904/63	A 1494/62	( 4/63	— 94)	927/63
A 2679/62	( 1/63	— 3)	905/63	A 1778/62	( 4/63	— 94)	928/63
A 2698/62	( 1/63	— 6)	906/63	A 1562/62	( 4/63	— 95)	929/63
A 2746/62	( 1/63	— 8)	907/63	A 1572/62	( 4/63	— 95)	930/63
A 2905/62	( 1/63	— 11)	908/63	A 1606/62	( 4/63	— 98)	931/63
A 2199/62	( 2/63	— 36)	909/63	A 2626/62	( 4/63	— 99)	932/63
A 2374/62	( 2/63	— 40)	910/63	A 3183/62	( 4/63	— 99)	933/63
A 2512/62	( 2/63	— 41)	911/63	A 2773/62	( 4/63	— 100)	934/63
A 3633/61	( 3/63	— 58)	912/63	A 2049/61	( 5/63	— 113)	935/63
A 792/62	( 3/63	— 60)	913/63	A 1603/62	( 5/63	— 114)	936/63
A 1188/62	( 3/63	— 61)	914/63	A 1493/62	( 5/63	— 115)	937/63
A 2289/62	( 3/63	— 65)	915/63	A 2989/62	( 5/63	— 115)	938/63
A 2998/62	( 3/63	— 66)	916/63	A 4177/61	( 5/63	— 116)	939/63
A 4154/60	( 4/63	— 87)	917/63	A 1495/62	( 5/63	— 116)	940/63
A 2646/61	( 4/63	— 87)	918/63	A 2347/62	( 5/63	— 116)	941/63
A 2967/61	( 4/63	— 87)	919/63	A 1496/62	( 5/63	— 117)	942/63
A 363/61	( 4/63	— 88)	920/63	A 1519/62	( 5/63	— 117)	943/63
A 326/62	( 4/63	— 90)	921/63	A 2937/62	( 5/63	— 117)	944/63
A 810/62	( 4/63	— 90)	922/63	A 1515/62	( 5/63	— 118)	945/63
A 246/62	( 4/63	— 91)	923/63	A 2617/62	( 5/63	— 119)	946/63
A 1452/62	( 4/63	— 91)	924/63	A 3007/62	( 5/63	— 119)	947/63
A 2268/62	( 4/63	— 92)	925/63	A 2808/62	( 5/63	— 120)	948/63

<sup>1)</sup> Efter bekendtgørelsen er varefortegnelsen begrænset til at angå:  
 klasse 8, herunder værktøj, særlig håndværktøj og haveredskaber.

fortsættelse:

	Tid.	Pag.	Reg. nr.		Tid.	Pag.	Reg. nr.
A 2809/62	( 5/63 -	120)	949/63	A 3023/62	( 5/63 -	125)	955/63
A 3156/62	( 5/63 -	120)	950/63	A 3124/62	( 5/63 -	125)	956/63
A 2886/62	( 5/63 -	122)	951/63	A 3032/62	( 5/63 -	126)	957/63
A 3157/62	( 5/63 -	123)	952/63	A 3035/62	( 5/63 -	126)	958/63
A 3107/62	( 5/63 -	124)	953/63	A 3049/62	( 5/63 -	127)	959/63
A 2993/62	( 5/63 -	125)	954/63	A 3135/62	( 5/63 -	127)	960/63

### Varemærke tilbagekaldt, efter at bekendtgørelse har fundet sted:

A 1721/62 - bekendtgjort i Reg. Tid. nr. 49/62 pag. 1347.

## Fornyede registreringer

### VAREMÆRKER

#### Varemærkeregistreringer fornyet i henh. til lov nr. 211 af 11. juni 1959 § 22

Nedenstående registreringer er i henhold til ovennævnte lovs § 47 tilpasset den ved samme lovs § 16, jfr. handelsministeriets bekendtgørelse nr. 335 af 21. september 1960, fastsatte klasseinddeling og er fornyet i det anførte omfang for den anførte mærkeindehaver.

Reg. 887/51

Fornyet fra den 7. juli 1961

Nordisk Filantropisk Selskab, fabrikation, Skodsborg,

klasse 29: en gær- og urteekstrakt til fremstilling af bouillon, suppe, sauce og til anden lignende husholdningsbrug.

Reg. 1593/51

Fornyet fra den 17. november 1961

Braneké Zelezárny, národní podnik, fabrikation og handel, Branka u Opavy, Tjekkoslaviet,

fuldmægtig: Firmaet Internationalt Patent-Bureau, København,

klasse 6: låse, især hængelåse, dørlåse, rigellåse, cylinderlåse, skyderigel-låse, faldelåse, låse til W.C., indstikslåse, espagnoletlåse, låse til skabe og møbler, låse med skudrigler, tilholder- og sikkerhedslåse, svære låse, mekaniske låse, låse til boxe, til pengekasser og industrielle låse, universal- og automatiske låse, kleinsmedeartikler, især løse dele og tilbehør til låse, nøgler til låse, nøglesikringsindlæg, låsesikringer, lukke- og låseindretninger (ikke



indeholdt i andre klasser), herunder sådanne til døre og vinduer samt automatiske lukke- og låseindretninger, klinker (spærhager), slåer, rigler, skudrigler, automatiske fjederlukkere, automatiske rigler, håndtag af metal, dør-greb af metal, hængsler (kleinsmedearbejder), låsebeslag, kunstkleinsmede-produkter og -beslag, sikkerhedskæder, universalnøgler, dørholdere, auto-matiske dørholdere, pneumatiske døråbnere, isenkramvarer (ikke indeholdt i andre klasser) af støbegods, metal og blik, især beslag til døre, vinduer, byg-ninger og møbler, plader af metal (ikke indeholdt i andre klasser), båndstål, fjederstål, bånd af metal (ikke indeholdt i andre klasser), nitter, skiver af metal, ringe af metal, sakseformede vinduesåbnere af metal, smæklåse, roset-ter af støbejern, støbejernsafstøbninger, døre, skabsdøre af metal, kramper, hasper, vinduesslåer og indstillelige vindueskroge, hjørnebeslag af metal, vindueshængsler, skydere, ophængningsarme, afstandsholdere, indlæg, hæng-selled, ruller og skinner, alt af metal og til vinduer, kiler til hjul, skruefjedre, kroge, skruer, møtrikker, kædeled, planskiver, stoppeklodser af metal, konus-ser, stænger af metal, tappe, fastspændingsindretninger (ikke indeholdt i andre klasser), forme af metal (ikke til bagning eller madlavning), små skille og skjolde af metal, søm, kæder (dog ikke drivkæder til køretøjer), små kæ-der, kugler af metal (ikke indeholdt i andre klasser), ståltråd, metaltråd (ikke til elektrisk brug), metaltrådsvarer (ikke indeholdt i andre klasser), rør af metal, dæksler af metal, knager til knagerækker, skruestikke, filkløer, metal-hylstre og metalfutteraler (ikke indeholdt i andre klasser), især til beskyttelse af redskaber og instrumenter, halvforarbejdede bue- eller højleformede me-talstænger, afstivningsindretninger af metal til maskiner og vogne,

**klasse 7:** koblinger til maskiner, ventilåbnere, små hjul til maskiner, tand-hjul, aksler (maskindele), ventiler, skydeventiler, støddæmpere, cylindre (maskindele), kuglelejer, chassiser til maskiner, småmaskiner til industri-brug, plejl- og stempelstænger, donkræfte, save, maskiner og apparater (ikke indeholdt i andre klasser) til brug i låseindustrien, maskinindretninger og småmaskiner, håndbetjente spil til oprulning af tove og trosser,

**klasse 8:** forbindelsessakse, løftstænger, stempler (værktøj), knivsmede-varer, ikke-elektriske strygejern, værktøj, forke, bor, stemmejern, donkræfte, sakse, skruenøgler, tænger, raspe, file, fræsere, save, hamre, leer, segl, økser, grebe, hakker, skovle, dåseåbnere,

**klasse 9:** vægte, elektriske strygejern,

**klasse 11:** indretninger og legemer til ophedning, opvarmning og kogning, kogere, ovne, spareovne og døgnbrændere og disses løse dele, varme- og koge-plader, komfurer, bageovne, opvarmningsapparater og badekar,

**klasse 12:** låse til køretøjer, automobiler, motorcykler og cykler, beslag til køretøjer, små hjul til køretøjer, chassiser til køretøjer, koblinger til køre-tøjer,

**klasse 16:** papiruslulegardiner, kontorartikler (dog ikke møbler), småmaski-ner til kontorbrug (ikke indeholdt i andre klasser),

**klasse 17:** tætningsindretninger, tætningsmateriale,

**klasse 18:** låse til kufferter, dokumentmapper, punge, tasker og dametasker,

**klasse 19:** søjler, skorstene, døre,

**klasse 20:** ildragere til husholdningsbrug, stoppeklodser af træ, afstivnings-indretninger af træ til maskiner og vogne,

**klasse 21:** emaillevarer, små husholdnings- og køkkenartikler og -redskaber (ikke af ædle metaller eller pletteret hermed), småmaskiner (ikke indeholdt i andre klasser) til husholdnings- og køkkenbrug,

**klasse 24:** rullegardiner af tekstilmateriale,

**klasse 26:** knapper, knager til tøj.

Reg. 1738/51

Fornyset fra den 15. december 1961

Aktiebolaget **Westeråsmaskiner**, fabrikation og handel, **Morgongåva, Sverige**, fuldmægtig: Firmaet Internationalt Patent-Bureau, København,

klasse 7: slåmaskiner og andre mejemaskiner og dele deraf, høstapparater, hesteriver og slæberiver, kværne og tærskværk, tilbehør dertil (ikke indeholdt i andre klasser) og dele deraf, radsåmaskiner og dele deraf, såapparater, gødningsspredere, landbrugsmaskiner, maskinelle kløve- og kapsave, brændehuggemaskiner, hø- og halmpressere, mejerimaskiner, separatorer og dele deraf, smørælte- og smørvaskemaskiner, slibemaskiner, vaskemaskiner og ruller, store landbrugsredskaber og blæsere (maskindel),  
klasse 12: arbejdsvogne, slæder (ikke legetøj), køretøjer og traktorer.

Reg. 262/52

Fornyset fra den 23. februar 1962

I. Krüger A/S, fabrikation og handel, **Ole Nielsens Vej 25, København**,

klasse 7: vandpumper,

klasse 9: apparater til måling og iagttagelse af damp, vand og luft,

klasse 11: anlæg og indretninger til rensning og blødgøring af vand samt lyd-dæmpende dampindblæsningsaggregater til sådanne, vandfiltre samt dele her-til, elektrolyseanlæg til vandbehandling, rørafbrydere til vandledningsanlæg.

Reg. 298/52

Fornyset fra den 1. marts 1962

Aktieselskabet **De forenede Bryggerier**, bryggeri, **H. C. Andersens Boulevard 22, København**,

klasse 30: ikke alkoholiske drikkevarer indeholdende kaffe, the, kakao, kaffeestatning og theerstatning (ikke indeholdt i andre klasser),

klasse 32: drikkevarer (ikke indeholdt i andre klasser),

klasse 33: drikkevarer (ikke indeholdt i andre klasser).

Reg. 299/52

Fornyset fra den 1. marts 1962

Aktieselskabet **De forenede Bryggerier**, bryggeri, **H. C. Andersens Boulevard 22, København**,

klasse 30: ikke alkoholiske drikkevarer indeholdende kaffe, the, kakao, kaffeestatning og theerstatning (ikke indeholdt i andre klasser),

klasse 32: drikkevarer (ikke indeholdt i andre klasser),

klasse 33: drikkevarer (ikke indeholdt i andre klasser).

Reg. 525/52

Fornyset fra den 12. april 1962

**Aage Krøll**, groshandel, **Guldbergsgade 29, København**,

klasse 12: cykler og cykledele (ikke indeholdt i andre klasser).



Reg. 435/52

Fornyet fra den 29. marts 1962

**Adrema Limited**, fabrikation og handel, 2/10, **Telford Way, Acton, London W. 3, England**,

fuldmægtig: **Firmaet Hofman-Bang & Boutard**, København,

**klasse 16:** adresserings- og listeskrivningsmaskiner, dele af sådanne maskiner, adresseplader til adresseringsmaskiner, index-plader, kartoteksbeholdere og kartoteksryttere.

Reg. 489/52

Fornyet fra den 5. april 1962

**Fællesforeningen for Danmarks Brugsforeninger**, handel og fabrikation, **Njalsgade 15, København**,

**klasse 1:** appreturmidler, alun, garvemidler, fotografiske artikler (ikke indeholdt i andre klasser), anilin,

**klasse 2:** maling, farver og farvestoffer,

**klasse 3:** blegemidler, badevand til toiletbrug, badesalt (ikke medicinsk) til toiletbrug, blåelse, smergel, sæbe, tandpasta, vaskemidler,

**klasse 5:** badesalt og badevand (medicinsk), farmaceutisk lakrids,

**klasse 6:** isenkramvarer (ikke indeholdt i andre klasser), uædle metaller samt varer fremstillet heraf (ikke indeholdt i andre klasser), bygningsartikler af metal,

**klasse 7:** kyllingemødre, motorer (dog ikke til køretøjer), symaskiner, elektriske artikler, store have- og landbrugsredskaber,

**klasse 8:** barberblade, små haveredskaber (dog ikke maskiner), små landbrugsredskaber,

**klasse 9:** automater, radioapparater samt reservedele og tilbehør hertil (ikke indeholdt i andre klasser), elektriske støvsugere, elektriske artikler, fotografiske artikler (ikke indeholdt i andre klasser),

**klasse 10:** elektriske artikler,

**klasse 11:** elektriske lommelygter, elektriske artikler, belysnings-, opvarmings- og kogeapparater, elektriske lamper,

**klasse 12:** befordringsmidler samt reservedele hertil (ikke indeholdt i andre klasser),

**klasse 14:** lysestager af ædle metaller eller pletteret hermed, smykker og ure,

**klasse 15:** musikinstrumenter (dog ikke talemaskiner og radiotekniske apparater),

**klasse 16:** blæk, fyldepenne, papir samt varer fremstillet heraf, spillekort, papirskilte, skriveartikler (ikke indeholdt i andre klasser),

**klasse 17:** asbestvarer,

**klasse 18:** paraplyer,

**klasse 19:** alabastvarer (ikke indeholdt i andre klasser), gulvbeklædningsmidler, asfalt, tagpap, bygningsartikler (ikke af metal),

**klasse 20:** møbler, sengetøj (ikke sengelinned), varer (ikke indeholdt i andre klasser) af træ, ben, kork, horn, skildpadde, fiskeben, elfenben, perlemor, rav, merskum, plastic og celluloid,

**klasse 21:** børsteverer, emailerede varer (ikke indeholdt i andre klasser), glas samt varer fremstillet heraf (ikke indeholdt i andre klasser), små husholdnings- og køkkenudstørsartikler (dog ikke af ædle metaller eller overtrukket hermed), lysestager (ikke af ædelt metal eller pletteret hermed), skilte af glas eller porcelæn,

- klasse 22: reb og tovværk,  
 klasse 24: tekstilstoffer samt varer fremstillet heraf (ikke indeholdt i andre klasser),  
 klasse 25: arbejds- og overtrækstøj, beklædningsgenstande, herunder trikotage og undertøj,  
 klasse 27: gulvbeklædningsmidler,  
 klasse 28: juletræsdynt, legetøj, sportsrekvisitter og -redskaber,  
 klasse 29: tørrede frugter, konserver, mejeriprodukter, æg,  
 klasse 30: bagværk, buddingpulver, bolcher, chokolade samt varer fremstillet heraf, honning, kaffe, kaffetilsætning og -erstatning, krydderierstatning, marcipan, mølleriprodukter, the, theerstatning, tyggegummi, vanillepræparater, kakao, kakaoerstatning, gær til bageribrug, bagepulver,  
 klasse 31: frisk frugt, foderstoffer, frø,  
 klasse 32: orangeade, øl og andre bryggeriprodukter,  
 klasse 33: spirituosa, vin og likør,  
 klasse 34: piber, tobak samt varer fremstillet heraf.

Reg. 528/52

Fornyet fra den 19. april 1962

Cassella Farbwerke Mainkur Aktiengesellschaft, fabrikation, Frankfurt/Main-Fechenheim, Forbundsrepublikken Tyskland,  
 fuldmægtig: Ingeniørfirmaet Budde, Schou & Co., København,

- klasse 1: kemiske produkter til industrielle, videnskabelige og fotografiske formål, ildslukningsmidler, hærde- og loddemidler,  
 klasse 23: garn,  
 klasse 24: vævede stoffer,  
 klasse 25: strømper, vævede og strikkede beklædningsgenstande.

Reg. 534/52

Fornyet fra den 19. april 1962

Fællesforeningen for Danmarks Brugsforeninger, handel og fabrikation, Njalsgade 15, København,

- klasse 2: frugtfarve,  
 klasse 3: badevand til toiletbrug, blåelse, parfume, tandpasta, brillantine, badesalt (ikke medicinsk) til toiletbrug,  
 klasse 4: stearinlys,  
 klasse 5: medicinsk badevand, hostebolcher, hygiejnebind, farmaceutisk lakrids og farmaceutiske lakridsvarer,  
 klasse 6: isenkramvarer (ikke indeholdt i andre klasser),  
 klasse 7: kyllingsmødre, symaskiner, store landbrugsredskaber, elektriske artikler,  
 klasse 8: barberblade, barbermaskiner, værktøj, haveredskaber (dog ikke maskiner), mindre landbrugsredskaber,  
 klasse 9: elektriske artikler, elektriske støvsugere, batterier,  
 klasse 10: elektriske artikler,  
 klasse 11: badeovne, belysnings-, opvarmnings- og kogeapparater, lamper, lommelygter, elektriske artikler,  
 klasse 12: befordringsmidler samt tilbehør (ikke indeholdt i andre klasser) og reservedele hertil, transportvogne,  
 klasse 14: lysestager, smykker, ure,  
 klasse 15: musikinstrumenter,



- klasse 16:** blæk, fyldepenne, skriveartikler, spillekort,  
**klasse 17:** asbestvarer,  
**klasse 18:** læder samt varer fremstillet heraf, paraplyer, parasoller,  
**klasse 19:** alabastvarer,  
**klasse 20:** møbler, sengetøj (ikke sengelinned), varer (ikke indeholdt i andre klasser) af træ, ben, kork, horn, skildpadde, fiskeben, elfenben, perlemor, rav, merskum, plastic og celluloid,  
**klasse 21:** børstevarer, fajance, glas samt varer fremstillet heraf (ikke indeholdt i andre klasser), små køkkenudstørsartikler (dog ikke af ædle metaller eller overtrukket hermed), keramiske varer, lervarer (ikke indeholdt i andre klasser), porcelæn, lysestager,  
**klasse 22:** uld (uforarbejdet eller delvis forarbejdet),  
**klasse 23:** garn,  
**klasse 24:** hvidevarer, tekstilstoffer samt varer fremstillet heraf (ikke indeholdt i andre klasser), manufakturvarer (ikke indeholdt i andre klasser),  
**klasse 25:** arbejdstøj og overtrækstøj, beklædningsgenstande, herrekonfektion, pelsvarer (beklædning), strømper, sokker, trikotage (beklædning), skjorter, undertøj af strikkede og vævede uld-, silke-, kunstsilke-, nylon- og bomuldsstoffer,  
**klasse 26:** knapper,  
**klasse 28:** juletræsdynt, legetøj, sportsrekvisitter og -redskaber, underholdningsspil,  
**klasse 29:** kakaosmør, æg,  
**klasse 30:** bagværk, buddingpulver, børnesemoule, bolcher, chokolade samt varer fremstillet heraf, crèmepulver, dragées, gryn, honning, kaffe, kaffetil sætning og -erstatning, kakao, kakaoerstatning, karameller, lakrids og lakridsvarer (ikke farmaceutiske), marcipan, mølleriprodukter, maccaroni, manna-gryn, sukker, soja, sago, the, theerstatning, madkulør, kunstæg,  
**klasse 31:** foderstoffer, frø,  
**klasse 33:** spirituosa, vine og likører,  
**klasse 34:** piber, tobak samt varer fremstillet heraf.

Reg. 712/52

Fornyet fra den 24. maj 1962

Gustav A. Braun, fabrikation, Vogelsangerstrasse 295, Köln, Forbundsrepublikken Tyskland,

fuldmægtig: Ingeniørfirmaet Budde, Schou & Co., København,

**klasse 2:** fugtighedsisolerende maling til façader af beton, puds, mursten og træ.

Reg. 912/52

Fornyet fra den 12. juli 1962

Aktieselskabet De forenede Bryggerier, bryggeri, H. C. Andersens Boulevard 22, København,

**klasse 30:** ikke alkoholiske drikkevarer indeholdende kaffe, the, kakao, kaffeerstatning og theerstatning (ikke indeholdt i andre klasser),

**klasse 32:** drikkevarer (ikke indeholdt i andre klasser) og bryggeriprodukter,

**klasse 33:** drikkevarer (ikke indeholdt i andre klasser).

Reg. 810/52

Fornyet fra den 14. juni 1962

Firmaet A. Stelling, lak- & farvefabrikation, Valgårdsvej 2, København,  
 klasse 2: ovnlak og ovnemaille.

Reg. 886/52

Fornyet fra den 5. juli 1962

Fællesforeningen for Danmarks Brugsforeninger, handel og fabrikation,  
 Njalsgade 15, København,

klasse 1: appreturmidler, blegemidler til fedtstoffer og olie samt til organiske stoffer, bejdsemidler til hvidgarvning, fotografiske artikler (ikke indeholdt i andre klasser), imprægneringsmidler til beton (undt. maling), imprægneringsmidler til tekstilvarer, imprægneringsmidler mod vand og brand, gødning, garvemidler, klister, lim, anilin,

klasse 2: bejdsemidler til sæd, farvevarer, fernis, karbolineum, lak, midler til beskyttelse mod rust, maling, ovnsværte, skosværte,

klasse 3: blegemidler, blælse, ovnpasta, pletaftagningsmidler, pudse- og poleremidler, skocerème,

klasse 4: stearinlys,

klasse 5: afsvampningsmidler, desinfektionsmidler til mejeri- og landbrugs-tekniske formål, fluefangere, midler til udryddelse af planter og dyr, sprøjtemidler til træer, midler mod ukrudt og insektbekæmpelsesmidler,

klasse 7: store landbrugsredskaber, kyllingemødre, motorer (ikke til køretøjer), elektriske artikler,

klasse 8: værktøj, haveredskaber (dog ikke maskiner), mindre landbrugsredskaber,

klasse 9: automater, elektriske artikler, fotografiske artikler (ikke indeholdt i andre klasser),

klasse 10: elektriske artikler,

klasse 11: belysnings- og kogeapparater, elektriske lamper, lommelygter, elektriske artikler,

klasse 12: befordringsmidler samt tilbehør og reservedele hertil (ikke indeholdt i andre klasser), transportvogne, motorer til køretøjer,

klasse 14: smykker, ure, lysestager,

klasse 16: blæk, bøger og blade, fyldepenne, kontorartikler (dog ikke møbler), klister, lim, pencils, skriveartikler, spillekort,

klasse 17: asbestvarer, isolationsmaterialer,

klasse 18: huder, kunstlæder, paraplyer, parasoller,

klasse 19: bygningsartikler (ikke af metal), cementbyggesten, cementgulve, cementstolper, cementplader, cementrør,

klasse 20: møbler, madrasser, sengetøj,

klasse 21: børstevare, emaillevarer (ikke indeholdt i andre klasser), fajance, lysestager, porcelæn,

klasse 24: sengelinned, hvidevarer,

klasse 25: arbejds- og overtrækstøj, beklædningsgenstande, badedragter og badehætter, damelingeri, fodtøj, herrekonfektion, strømper og sokker,

klasse 27: linoleum,

klasse 28: juletræsdynt, underholdningsspil, legetøj,

klasse 31: blomster og planter.



**Fællesmærkereregistreringer fornyet i henh. til lov. nr. 212 af 11. juni 1959,  
jfr. varemærkelov nr. 211 af 11. juni 1959.**

Nedenstående registreringer er i henhold til fællesmærkelovens § 8 tilpasset den ved varemærkelovens § 16, jfr. handelsministeriets bekendtgørelse nr. 335 af 21. september 1960, fastsatte klasseinddeling og er fornyet i det anførte omfang for den anførte mærkeindehaver.

Reg. 1/23

Fornyet fra den 24. februar 1963

Dansk Urmager og Optiker Centralforening, Nørre Nebel,

klasse 9: beregningsure,

klasse 14: stueure, lommeure og andre ure.

Reg. 2/52

Fornyet fra den 2. februar 1962

Prøvningsudvalget (Danmarks elektriske materielkontrol), Vognmagergade 8, København,

klasse 6: kabelsko, forbindelsesmuffer, metalrør og stålrør, alt til elektriske installationer,

klasse 7: elektrisk materiel,

klasse 8: elektriske hårklippemaskiner til personlig brug, elektriske barbermaskiner,

klasse 9: elektrisk materiel,

klasse 10: elektrisk materiel,

klasse 11: elektrisk materiel,

klasse 14: elektriske ure og urværker,

klasse 17: elektrisk isoleringsmateriel.

Reg. 2/53

Fornyet fra den 21. februar 1963

Blomsterringen »Sig det med Blomster«, Kroghsgade 1, København,

klasserne 16, 30, 31, 33, 34, 35, 39 og 42.

Registreringen omfatter ikke teknisk-kemiske præparater.

**Ændringer vedrørende ejendomsretten til mærket, mærkeindehaverens navn eller firma, erhverv, hjemsted, postadresse eller fuldmægtig m.v.**

**Overdragelse:**

Reg. 97/11, 799/34, 954/36, 395/40, 974/41, 975/41, 996/43, 319/44, 892/44, 893/44, 894/44, 943/44, 944/44, 945/44, 303/45, 755/54, 1742/54, 646/55, 203/59, 1086/62, 1088/62, 1090/62, 1091/62, 1092/62, 1093/62, 1094/62, 1095/62, 1340/62

til: Firmaet Brødrene Jakobsen, Eckersbergsgade 22, Århus,

Reg. 80/36, 105/36, 1302/36

til: Firmaet Hother Lerche & Co., Frederikssundsvej 322, København,

Reg. 698/50, 1249/50, 36/55, 54/56, 2139/60

til: Hans Kaj Ørnsnes, Skovvej 9, Nørresundby,

## Reg. 528/52

til: Casella Farbwerke Mainkur Aktiengesellschaft, Frankfurt/Main-Fechenheim, Forbundsrepublikken Tyskland,

## Reg. 2586/56

til: Honore Palmer, Sarasota, Florida, U.S.A., derefter overgået

til: Kenneth H. Robertson, 8469, Jefferson East, Detroit, Michigan, U.S.A., og derefter

til: Chicago Fittings Corporation, a corporation of the State of Delaware, 2830 S, 18th Street, Broadview, Illinois, U.S.A.,

## Reg. 847/60

til: Blå Bånd Suppe Produkter A/S (Solofabriken A/S), Kampmannsgade 1, København,

## Reg. 1106/61

til: Peter Kjær, Bøstrup,

## Reg. 1507/62

til: Aspro-Nicholas Limited, 225, Bath Road, Slough, Buckinghamshire, England.

**Ændring af navn:**

## Reg. 2442/58

til: Edmont Inc., a corporation of the State of Ohio, 1300, Walnut Street, Coshocton, Ohio, U.S.A.,

## Reg. 460/59, 550/59

til: Wanderer Büromaschinenwerk G.m.b.H., Pfälzischer Ring 100, Köln-Deutz, Forbundsrepublikken Tyskland,

## Reg. 2099/62

til: Randers Mælkecentral, Randers.

**Ændring af navn og overdragelse:**

## Reg. 300/50

til: Birfield Plastics Limited, Stratford House, Stratford Place, London W. 1, England, og derefter overgået

til: Railko Limited, Treadaway Works, Loudwater, High Wycombe, Buckinghamshire, England.

**Ændring af bopæl:**

## Reg. 1103/34, 424/49

til: 161-169, Uxbridge Road, Ealing, London W. 13, England.

**Ændring af fuldmagtsforhold:**

## Reg. 2442/58

til: Firmaet Hofman-Bang & Boutard, København (Edmont Inc., a corporation of the State of Ohio, 1300, Walnut Street, Coshocton, Ohio, U.S.A.),

## Reg. 1507/62

til: Firmaet Chas. Hude, København (Aspro-Nicholas Limited, 225, Bath Road, Slough, Buckinghamshire, England).