

# REGISTRERINGSTIDENDE

## FOR VARE- OG FÆLLESMÆRKER



Tidenden udgives af direktøren for patent- og varemærkevæsenet, København, og indeholder bekendtgørelse af registrerede varemærker, fællesmærker, kommunevåben og -segl samt fornyelser, udslettelser, overdragelser og andre ændringer i stedfundne registreringer. — Abonnementsprisen for årgangen er 50 kr. Abonnement modtages af alle postkontorer. I direktoratet for patent- og varemærkevæsenet, København, sælges enkelte numre for en pris af 1 kr. for hvert påbegyndt antal 4 sider, nummeret indeholder.

Nr. 2  
82. årgang  
1961  
31. jan.

### Bekendtgørelse af mærker anmeldt til registrering

Eventuelle indsigelser mod registreringen må fremsendes inden 2 måneder fra bekendtgørelsesdagen.

#### VAREMÆRKER

A 1988/60

Anmeldt den 8. juni 1960 kl. 12,57.



A/S N. L. Dehn's Dampvaskeri, dampvaskeri, Buddingevej 298, Søborg, klasserne 1-42.

A 3332/60

Anmeldt den 29. september 1960 kl. 9,08

#### DANAIR

Det danske Luftfartselskab A/S, transportvirksomhed, Dagmarhus, København, klasse 39.

A 3535/60

Anmeldt den 1. oktober 1960 kl. 11,59



Elizabeth Arden Ltd., fabrikation og handel, 76, Grovesnor Street, London W. 1, England,  
 mærket er udført i farver,  
 fuldmægtig: Firmaet Internationalt Patent-Bureau, København,  
 klasserne 1-42.

A 3537/60

Anmeldt den 3. oktober 1960 kl. 11,56

## NAVIX-TAN

A/S Tefix, fabrikation og handel, Skodsborgvej 174, Holte,  
 klasse 3.

A 3622/60

Anmeldt den 8. oktober 1960 kl. 9,01



Dansk Plantage Co. A/S, handel med frugt og grøntsager, Wichmandsgade 12, Odense,

klasse 29: konserverede, tørrede og kogte frugter og grøntsager, herunder kartofler,

klasse 30: friske frugter og grøntsager, herunder kartofler.

A 3670/60

Anmeldt den 12. oktober 1960 kl. 12,43

*Slim Line*

International Basic Economy Corporation, a corporation of the State of New York, fabrikation, 30, Rockefeller Plaza, New York, U.S.A.,

fuldmægtig: Firmaet Chas. Hude, København,

klasse 7: ventiler, herunder også reguleringsventiler til trykvædsker.

A 3716/60

Anmeldt den 14. oktober 1960 kl. 12,57



Dansk Maltcentral A/S, fabrikation og handel, Vesterbrogade 140, København, klasserne 1-42.

A 3754/60

Anmeldt den 18. oktober 1960 kl. 12,58

**CONOVID**

G. D. Searle & Co., a corporation of the State of Delaware, fabrikation, Niles Avenue and Searle Parkway, Skokie, Illinois, U.S.A.,

fortrinsret er begært fra den 12. august 1960, på hvilken dag den første anmeldelse af mærket er indleveret i England,

fuldmægtig: Ingeniørfirmaet Budde, Schou & Co., København,

klasse 5.

A 3757/60

Anmeldt den 19. oktober 1960 kl. 10,54

**L.K.  
KRISTENSEN  
& SØN**

Firmaet L. K. Kristensen & Søn, handel og håndværk, Danmarksgade 53, Ålborg,

klasse 9: grammofon-, radio- og fjernsynsapparater, dele af og tilhører til disse apparater, ikke indeholdt i andre klasser, båndoptagere, diktereappa-

rater og andre talemaskiner, dele af og tilbehør hertil, ikke indeholdt i andre klasser, elektroniske forstærkeranlæg, dele af og tilbehør hertil, ikke indeholdt i andre klasser,

**klasse 12:** cykler, cykler med hjælpemotor (knallerter), motorcykler, dele af og tilbehør hertil, ikke indeholdt i andre klasser, pneumatisk dæk og slanger til køretøjer samt reparationsudstyr til sådanne dæk og slanger.

A 3794/60

Anmeldt den 22. oktober 1960 kl. 11,54

## PENBROCK

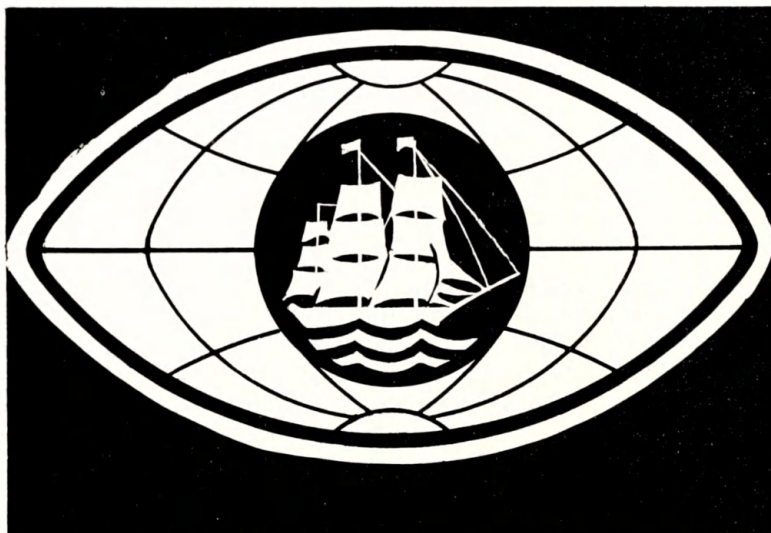
**Beecham Research Laboratories Limited**, fabrikation, Great West Road, Brentford, Middlesex, England,

fuldmægtig: Ingeniørfirmaet Hofman-Bang & Boutard, København,

**klasse 5:** antibiotiske præparater og stoffer.

A 3822/60

Anmeldt den 25. oktober 1960 kl. 12,42



**Aktieselskabet Dansk Galoche- og Gummifabrik**, fabrikation og handel, Nørre Farimagsgade 3-5, København,

**klasse 25.**

A 3899/60

Anmeldt den 2. november 1960 kl. 12,55

## ARTHUR MURRAY

**Arthur Murray, Inc.**, fabrikation, 11, East 43rd Street, New York, U.S.A.,

fuldmægtig: Dansk Patent Kontor A/S, København,

**klasse 41:** danseinstruktion og -undervisning.

A 3941/60

Anmeldt den 7. november 1960 kl. 12,47

## OLTROS

Salubra S.A., fabrikation og handel, Dufourstrasse 5, Basel, Schweiz,  
fuldmægtig: Firmaet Internationalt Patent-Bureau, København,  
klasse 27: tapeter og vægbeklædningsmaterialer.

---

A 3956/60

Anmeldt den 8. november 1960 kl. 11,35

## SULFAMETHIN

VEB Farbenfabrik Wolfen, fabrikation og handel, Greppiner Str. 23, Wolfen  
(Kreis Bitterfeld), Østtyskland,  
mærket er i henhold til anmeldelse af 16. april 1949 registreret den 7. marts  
1955 i Østtyskland under nr. 603.827 i klasse 6 bl. a. for ovennævnte varearter,  
fuldmægtig: Svend Schönning Kontor for Industriel Eneret, København,  
klasse 5: lægemidler, farmaceutiske droger, desinfektionsmidler.

---

A 3961/60

Anmeldt den 8. november 1960 kl. 12,43

## PENTRACILLIN

Beecham Research Laboratories Limited, fabrikation, Great West Road, Brent-  
ford, Middlesex, England,  
fuldmægtig: Ingeniørfirmaet Hofman-Bang & Boutard, København,  
klasse 5: antibiotiske præparater og stoffer.

---

A 3970/60

Anmeldt den 9. november 1960 kl. 9,02

## RENA KRYDDERIER - GØR GOD MAD BEDRE

Firmaet P. Baunsgaard, kemisk-teknisk fabrikation, Nørreport 26, Århus,  
klasse 30: krydderier og kryddersauce.

---

A 3993/60

Anmeldt den 11. november 1960 kl. 9,04

## TYGGE STEN

Firmaet B. Lehnert Dragée-Bonbonfabrik, fabrikation, Herlufsholmvej 37,  
København,  
klasse 30.

A 4005/60

Anmeldt den 11. november 1960 kl. 12,58



Bulova Watch Company, Inc., fabrikation og handel, Bulova Park, Flushing, New York, U.S.A.,  
fuldmægtig: Ingeniørfirmaet Hofman-Bang & Boutard, København,  
klasserne 9 og 14.

A 4007/60

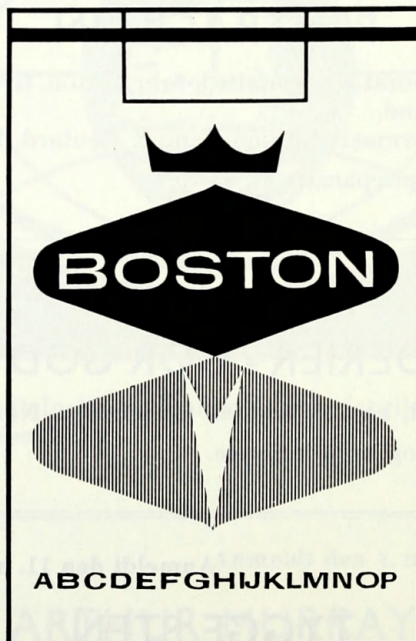
Anmeldt den 11. november 1960 kl. 13

## HOSTACAIN-N-ARTERENOL

Farbwerke Hoechst Aktiengesellschaft vormals Meister Lucius & Brüning, fabrikation, Frankfurt am Main, Forbundsrepublikken Tyskland,  
fuldmægtig: Ingeniørfirmaet Budde, Schou & Co., København,  
klasse 5: lægemidler.

A 4013/60

Anmeldt den 12. november 1960 kl. 9,05



Chr. Augustinus Fabrikker Aktieselskab, fabrikation og handel, Gullands-  
gade 7, København,  
klasse 34.

A 4030/60

Anmeldt den 16. november 1960 kl. 9,01

## BABY DOLL

Haribo Lakrids A/S, fabrikation og handel, Bernhard Bangs Allé 51, København,  
 klasse 30.

---

A 4032/60

Anmeldt den 16. november 1960 kl. 9,03

## BRANDMAND

Haribo Lakrids A/S, fabrikation, Bernhard Bangs Allé 51, København,  
 klasse 30.

---

A 4033/60

Anmeldt den 16. november 1960 kl. 9,04

## DON JUAN

Haribo Lakrids A/S, fabrikation, Bernhard Bangs Allé 51, København,  
 klasse 30.

---

A 4035/60

Anmeldt den 16. november 1960 kl. 9,06

## HARIDYR

Haribo Lakrids A/S, fabrikation, Bernhard Bangs Allé 51, København,  
 klasse 30.

---

A 4038/60

Anmeldt den 16. november 1960 kl. 9,09

## NEMLI

Haribo Lakrids A/S, fabrikation, Bernhard Bangs Allé 51, København,  
 klasse 30.

---

A 4039/60

Anmeldt den 16. november 1960 kl. 9,10

## RØVER

Haribo Lakrids A/S, fabrikation, Bernhard Bangs Allé 51, København,  
 klasse 30.

A 4043/60

Anmeldt den 16. november 1960 kl. 9,14

**ESKIMO****Haribo Lakrids A/S, fabrikation, Bernhard Bangs Allé 51, København,****klasse 30: bolcher, chokolade, dragées, fondant, sukkervarer, karameller, konfekturvarer, marcipan og tyggegummi.**

A 4046/60

Anmeldt den 16. november 1960 kl. 9,17

**Inro Reklame A/S, reklamevirksomhed og finansiering, Studiestræde 51, København,****klasse 35.**

A 4048/60

Anmeldt den 16. november 1960 kl. 9,19

**BLETEX****C. Schous Fabriker A/S, fabrikation og handel, Kronprinsessegade 28, København,****klasse 25, herunder navnlig bleer.**

A 4051/60

Anmeldt den 16. november 1960 kl. 10,10

**BAROMEC****Mechanism Limited, fabrikation og handel, George Street, Croydon, Surrey, England,****fuldmægtig: Firmaet Chas. Hude, København,****klasse 9: trykmåleinstrumenter.**

A 4075/60

Anmeldt den 16. november 1960 kl. 13,03

**GÅ LIGE TIL SMAGEN****Aktieselskabet De Forenede Bryggerier, bryggeri, H. C. Andersens Boulevard 22, København V,****klasserne 32 og 33.**



## Registrerede mærker

### VAREMÆRKER

Varemærker registreret i henh. til lov nr. 101 af 7. april 1936

## CAPSITAB

Reg. 43/61-36. Anmeldt den 15. september 1960 kl. 12<sup>40</sup> af **Løvens kemiske Fabriks Handelsaktieselskab**, fabrikation og handel, **Ballerup**, og registreret den 14. januar 1961 for farmaceutiske og veterinærmedicinske præparater. (Registreringen omfatter ikke ildvat (sygevat imprægneret med tinct. capsici)).

## CANDIDA

Reg. 44/61-36. Anmeldt den 30. september 1960 kl. 10<sup>39</sup> af **Toms Fabrikker A/S**, fabrikation, **København**, og registreret den 14. januar 1961 for alabastvarer, asbestvarer, asfalt, ammunition, automater, anilin, appreturmidler, beklædningsgenstande, bageriartikler, buddingpulver, børsteverer, badeovne, brændsel, blæk, bygningsartikler, blomster og planter, befordringsmidler samt tilbehør og reservedele hertil, belysnings-, opvarmnings- og kogeapparater, barberblade, bogstavtyper, blåelse, bejdsemidler, chokolade samt varer fremstillet heraf, cremepulver, cementvarer, celluloid samt varer fremstillet heraf, cellulose, dekorationsartikler til kagepyntning, dragées, dentalpræparater, denatureringsmidler, damelingeri, dejforbedringsmidler, essenser til fremstilling af spirituosa, elektriske artikler, eddike, emailleverer, foderstoffer, frø, frugtfarve, fotografiske artikler, fyrværkerisager, fluefangere, forbindstoffer og materiale til fremstilling af samme, teknisk fedt, fromagepulver, fajance, flødehjælp, fernis, fyldepenne, frugtessenser, fiskemel, gelatineringsmidler, glas samt varer fremstillet heraf, gips, gulvbeklædningsmidler, grammofonplader, gødning, gummi samt varer fremstillet heraf, garvemidler, garn, grafit, guttaperka samt varer fremstillet heraf, grammofonplader, gær, hygiejnebind, harpiks, isenkramvarer, isolationsmaterialer, ildtændere, instrumenter og apparater til optiske, kemiske, fysiske, meteorologiske, kirurgiske og medicinske formål, rå is, juletræspynt, jævningpulver, kaffetilsætning, kaffeerstatning, kakaoerstatning, korkvarer, kamilleblomster, kakaosmør, krydderierstatning, kulør, korn, krølhår samt varer fremstillet heraf, kontorartikler, karbid, karbolineum, kalk, kokos samt varer fremstillet heraf, kurvemagervarer, kakkellovne, klichéer, kunstgenstande, kontormaskiner, klor, kautsjuk samt varer fremstillet heraf, klister, keramiske varer, konfekt, køleanlæg, kolonialvarer, kødekstrakt, kasein, kaseinprodukter, knapper, læskedrikke, lakrids, lakridsvarer, lim, legetøj, læder samt varer fremstillet heraf, linoleum, landbrugs-, bjergværks-, skovbrugs-, fiskeriredskaber og -maskiner, lervarer, most, marcipan, manufakturvarer, motorer, musikinstrumenter, møbler, metaller samt varer fremstillet heraf, malt, reklamefigurer, noder, næringsmidler, spiseolie, orangeade, planteslim, pektin, porcelæn, papir, pottemagervarer, piber, proteser, pickles, pencils, pengeskabe, paraplyer, parasoller, pelsvarer, plasticvarer, radioapparater samt tilbehør hertil og reservedele heraf, rørfletning, reb og tovværk, rejseeffekter, sennep, soya, sylteartikler, spirituosa, stivelse og stivelsespræparater, smykker, sengetøj, skriveartikler, smergel, stearinlys, spillekort, skilte, støvsugere, soveposer, stenvarer, symaskiner, sødetabletter og -pulver,

skumvarer, syrer, sejl, sportsrekvisitter og -redskaber, sukkervarer, tjære, tækkemateriale, trævarer, tændstikker, tryksværte, teerstatning, transparent folie, træmasse, tran, transportvogne og transportredskaber, tændvædske, tændstifter, tagpap, tomatketchup og -puré, tyggegummi, toiletredskaber og -apparater til hår-, skæg-, hud-, mund-, ansigts-, øjen-, tand-, fod- og neglepleje, underholdningsspil, uld, ure, vanillin, voks, vin, våben, vanillepræparater, kunstæg, æter, ægpræservationsmidler, øl og andre bryggeriprodukter samt østers.

## FOXTROT

Reg. 45/61-36. Anmeldt den 30. september 1960 kl. 10<sup>40</sup> af **Toms Fabrikker A/S**, fabrikation, **København**, og registreret den 14. januar 1961 for alabastvarer, asbestvarer, asfalt, ammunition, automater, alun, anilin, appreturmidler, beklædningsgenstande, blegemidler, bageriartikler, buddingpulver, badesalt, børstevare, badeovne, brændsel, blæk, bygningsartikler, blomster og planter, befordringsmidler samt tilbehør og reservedele hertil, bøger og blade, belynings-, opvarmnings- og kogeapparater, barberblade, bogstavtyper, blåelse, bejdsemidler, chokolade samt varer fremstillet heraf, crèmepulver, cementvarer, celluloid samt varer fremstillet heraf, cellulose, cigaret-papir, dekorationsartikler til kagepyntning, dragées, dentalpræparater, denatureringsmidler, damelingeri, dejforbedringsmidler, desinfektionsmidler til mejeri- og landbrugstekniske formål, essenser til fremstilling af spirituosa, smaggivende stoffer til brug ved tilberedning af næringsmidler, elektriske artikler, eddike, ekstrakter til fremstilling af bord- og læskedrikke, emaljevarer, foderstoffer, frø, frugtfarve, fotografiske artikler, fyrværkerisager, farvevarer, frisørartikler, fluefangere, forbindstoffer og materiale til fremstilling af samme, teknisk fedt, fromagepulver, fajance, flødehjælp, fernis, fyldepenne, frugtessenser, gelatineringsmidler, glas, glasvarer, gips, gulvbeklædningsmidler, gødning, gummi samt varer fremstillet heraf, garmidler, garn, grafit, guttaperka samt varer fremstillet heraf, gær, fiskemel, hygiejnebind, harpiks, isenkramvarer, imprægneringsmidler, ildtændere, instrumenter og apparater til optiske, kemiske, fysiske, meteorologiske, kirurgiske og medicinske formål, rå is, juletræsdynt, jævningspulver, kaffe-tilsætning, kaffeerstatning, kakaoerstatning, korkvarer, kamilleblomster, kakaosmør, krydderierstatning, kemisk-tekniske artikler til husholdnings- og industribrug, kulør, konserveringsmidler, korn, krølhår samt varer fremstillet heraf, kontorartikler, karbid, karbolineum, kalk, kokos samt varer fremstillet heraf, kurvemagervarer, kakkelovne, klicheér, kunstgenstande, kosmetiske artikler, kontormaskiner, klor, kautsjuk samt varer fremstillet heraf, klister, keramiske varer, kolonialvarer, kødekstrakt, kasein, kaseinprodukter, knapper, læskedrikke, lakrids, lakridsvarer, lim, legetøj, læder, lædervarer, lak, linoleum, landbrugs-, bjergværks-, skovbrugs-, fiskeriredskaber og -maskiner, lervarer, most, marcipan, manufakturvarer, motorer, møbler, medicinalvarer, midler til udryddelse af dyr og planter, midler til beskyttelse mod rust, metaller samt varer fremstillet heraf, malt, varer fremstillet af tømælk, faste og bevægelige voksmannequiner og reklamefigurer, midler til rensning og polering af træ, læder og metaller, natron, næringsmidler, enhver form for olie samt produkter fremstillet heraf, orangeade, planteslim, pektin, porcelæn, papir, papirvarer, pottemagervarer, piber, pudsetvist og andre pudsematerialer, proteser, pickles, pencils, pengeskabe, paraplyer, parasoller, parfume, pelsvarer, pletaftagningsmidler, plasticvarer, radio-

apparater og reservedele hertil, rørflætning, reb og tovværk, rejseeffekter, sennep, sukkervarer, soja, sylteartikler, spirituosa, salt, stivelse og stivelsespræparater, smykker, sengetøj, skriveartikler, smergel, stearinlys, spillekort, skilte, sygeplejeartikler, støvsugere, soveposer, stenvarer, sæbe, symaskiner, sødetabletter og -pulver, skumvarer, syrer, sejl, sportsrekvisitter og -redskaber, tandpasta, tjære, tækkemateriale, trævarer, toiletartikler, tændstikker, tobak samt varer fremstillet heraf, tryksværte, teerstatning, transparentfolie, træmasse, tran, tændvædske, tændstifter, tagpap, tomatketchup og -puré, tyggegummi, toiletredskaber og -apparater til hår-, skæg-, hud-, mund-, ansigts-, øjen-, tand-, fod- og neglepleje, underholdningsspil, uld, ure, vanillin, voks, vin, våben, vanillepræparater, vaske- og rengøringsmidler, øl og andre bryggeriprodukter.

## HIBISCUS

**Reg. 46/61-36.** Anmeldt den 30. september 1960 kl. 10<sup>42</sup> af **Toms Fabrikker A/S**, fabrikation, **København**, og registreret den 14. januar 1960 for alabastvarer, asbestvarer, asfalt, ammunition, automater, alun, anilin, appeturmidler, beklædningsgenstande, blegemidler, bageriartikler, buddingpulver, badesalt, børstevarer, badeovne, brændsel, blæk, bygningsartikler, befordringsmidler samt tilbehør og reservedele hertil, bøger og blade, belysnings-, opvarmnings- og kogeapparater, barberblade, bogstavtyper, blåelse, bejdsemidler, chokolade samt varer fremstillet heraf, cremepulver, cementvarer, celluloid samt varer fremstillet heraf, cellulose, cigaretpapir, dekorationsartikler til kagepyntning, dragées, dentalpræparater, denatureringsmidler, damelingeri, dejforbedringsmidler, desinfektionsmidler til mejeri- og landbrugstekniske formål, essenser til fremstilling af spirituosa, smaggivende stoffer til brug ved tilberedning af næringsmidler, elektriske artikler, eddike, ekstrakter til fremstilling af bord- og læskedrikke, emaljevarer, foderstoffer, frugtfarve, fotografiske artikler, fyrværkerisager, farvevarer, frisørartikler, fluefangere, forbindstoffer og materiale til fremstilling af samme, teknisk fedt, fromagepulver, fajance, flødehjælp, fernis, fyldepenne, frugtessenser, gelatineringsmidler, glas, glasvarer, gips, gulvbeklædningsmidler, grammofoner, gødning, gummi samt varer fremstillet heraf, garvemidler, garn, grafit, gutta-perka samt varer fremstillet heraf, grammofonplader, gær, fiskemel, hygiejnebind, harpiks, isenkramvarer, imprægneringsmidler, ildtændere, instrumenter og apparater til optiske, kemiske, fysiske, meteorologiske, kirurgiske og medicinske formål, rå is, juletræspynt, jævningspulver, kaffetilsætning, kaffeerstatning, kakaoerstatning, korkvarer, kamilleblomster, kakaosmør, krydderierstatning, kemisk-tekniske artikler til husholdnings- og industribrug, kulør, konserveringsmidler, korn, krølhår samt varer fremstillet heraf, kontorartikler, karbid, karbolineum, kalk, kokos samt varer fremstillet heraf, kurvemagervarer, kakkelovne, klichéer, kunstgenstande, kosmetiske artikler, kontormaskiner, klor, kautsjuk samt varer fremstillet heraf, klister, keramiske varer, kolonialvarer, kødeksrakt, kasein, kaseinprodukter, knapper, læskedrikke, lakrids, lakridsvarer, lim, legetøj, læder, lædervarer, lak, linoleum, landbrugs-, bjergværks-, skovbrugs-, fiskeriredskaber og -maskiner, lervarer, most, marcipan, manufakturvarer, motorer, møbler, medicinalvarer, midler til udryddelse af dyr og planter, midler til beskyttelse mod rust, metaller samt varer fremstillet heraf, malt, varer fremstillet af tømælk, faste og bevægelige voksmannequiner og reklamefigurer, midler til rensning og polering af træ, læder og metaller, natron, næringsmidler, al slags olie samt

produkter fremstillet heraf, orangeade, planteslim, pektin, porcelæn, papir, papirvarer, pottemagervarer, piber, pudsetvist og andre pudsematerialer, proteser, pickles, pencils, pengeskabe, paraplyer, parasoller, parfume, pelsvarer, pletaftagningsmidler, radioapparater samt tilbehør og reservedele her- til, rørfletning, reb og tovværk, rejseeffekter, sennep, sukkervarer, soja, sylte- artikler, spirituosa, salt, stivelse og stivelsespræparater, smykker, sengetøj, skriveartikler, smergel, stearinlys, spillekort, skilte, sygeplejeartikler, støv- sugere, soveposer, stenvarer, sæbe, symaskiner, sødetabletter og -pulver, skumvarer, syrer, sejl, sportsrekvisitter og -redskaber, tandpasta, tjære, tækkemateriale, trævarer, toiletartikler, tændstikker, tobak samt varer frem- stillet heraf, tryksvæarte, teerstætning, transparentfolie, træmasse, tran, tænd- vædske, tændstifter, tagpap, tomatketchup og -puré, tyggegummi, toiletred- skaber og -apparater til hår-, skæg-, hud-, mund-, ansigts-, øjen-, tand-, fod- og neglepleje, underholdningsspil, uld, ure, vanillin, voks, vin, våben, vanille- præparater, vaske- og rengøringsmidler samt øl og andre bryggeriprodukter.

## DEN TOPPEDE HØNE

**Reg. 47/61-36.** Anmeldt den 30. september 1960 kl. 11<sup>04</sup> af **Toms Fabrik- ker A/S**, fabrikation, **København**, og registreret den 14. januar 1961 for bageriartikler, buddingpulver, chokolade samt varer fremstillet heraf, crème- pulver, dekorationsartikler til kagepyntning, dragées, dejforbedringsmidler, desinfektionsmidler til mejeri- og landbrugstekniske formål, essenser til fremstilling af spiritus, smaggivende stoffer til brug ved tilberedning af næringsmidler, eddike, ekstrakter til fremstilling af bord- og læskedrikke, frugtfarve, fromagepulver, flødehjælp, frugtessenser, fiskemel, gelatinerings- midler, gødning, gær, imprægneringsmidler, jævningspulver, kaffetilsætning, kaffeerstatning, kakaoerstatning, kamilleblomster, kakaosmør, krydderierstat- ning, kemisk-tekniske artikler til husholdnings- og industribrug, kulør, konserveringsmidler, konfekt, kolonialvarer, kødekstrakt, læskedrikke, lakrids, lakridsvarer, most, marcipan, midler til udryddelse af dyr og planter, midler til beskyttelse mod rust, malt, midler til rensning og polering af træ, læder og metaller, natron, næringsmidler, enhver form for olie samt produk- ter fremstillet heraf, orangeade, planteslim, pektin, pickles, pletaftagnings- midler, sennep, soja, sylteartikler, salt, stivelse og stivelsespræparater, søde- tabletter og -pulver, skumvarer, sukkervarer, teerstætning, transparentfolie, tomatketchup og -puré, gummi, vanillin, vin, vanillepræparater, ægpræserve- ringsmidler samt æteriske olier.

## HALLO

**Reg. 48/61-36.** Anmeldt den 30. september 1960 kl. 10<sup>44</sup> af **Toms Fabrik- ker A/S**, fabrikation, **København**, og registreret den 14. januar 1961 for alabastvarer, asbestvarer, asfalt, ammunition, automater, alun, anilin, appre- turmidler, bageriartikler, buddingpulver, badesalt, badeovne, brændsel, blæk, blomster og planter, bøger og blade, belysningsapparater, barberblade, bog- stavtyper, blåelse, bejdsemidler, chokolade samt varer fremstillet heraf, crème- pulver, cementvarer, cellulose, cigaretpapir, dekorationsartikler til kagepynt- ning, dragées, dentalpræparater, denatureringsmidler, dejforbedringsmidler, essenser til fremstilling af spirituosa, eddike, ekstrakter til fremstilling af

bord- og læskedrikke, foderstoffer, frø, frugtfarve, teknisk fedt, fromagepulver, fajance, flødehjælp, fernis, fyldepenne, frugtessenser, fiskemel, gelatine-ringsmidler, glas samt varer fremstillet heraf, gips, grammofoner, gødning, garvemidler, grafit, guttaperka samt varer fremstillet heraf, grammofonplader, gær, harpiks, ildtændere, instrumenter og apparater til optiske, kemiske, meteorologiske og medicinske formål, rå is, jævningspulver, juletræsdynt, kaffetilsætning, kaffeerstatning, kakaoerstatning, korkvarer, kamilleblomster, kakaosmør, krydderierstatning, korn, kontorartikler, karbolineum, kalk, kurvemagervarer, kakkellovne, klichéer, kunstgenstande, kontormaskiner, klister, keramiske varer, konfekt, kolonialvarer, kødekstrakt, læskedrikke, lakrids, lakridsvarer, lim, lak, bjergværks-, skovbrugsredskaber og -maskiner, lervarer, most, marcipan, musikinstrumenter, møbler, midler til beskyttelse mod rust, malt, orangeade, planteslim, pektin, porcelæn, pottemagervarer, piber, proteser, pickles, pencils, paraplyer, pengeskabe, parasoller, parfume, pelsvarer, radioapparater samt tilbehør og reservedele hertil, rørfletning, sennep, sukkervarer, soya, sylteartikler, spirituosa, salt, stivelse og stivelsespræparater, smykker, skriveartikler, smørgel, stearinlys, spillekort, skilte, støvsugere, stenvarer, symaskiner, sødetabletter og -pulver, skumvarer, tandpasta, tjære, tækkemateriale, tændstikker, tobak samt varer fremstillet heraf, tryksværte, teerstatning, transparent folie, træmasse, tagpap, tomatketchup og -puré, tyggegummi, toiletredskaber og -apparater til hår-, skæg-, hud-, mund-, ansigts-, øjen-, tand-, fod- og neglepleje, underholdningsspil, ure, vanillin, voks, vin, våben, vanillepræparater, kunstæg, æter, ægpræservesmidler, øl og andre bryggeriprodukter samt østers.

---

## PANTARIN

**Reg. 49/61-36.** Anmeldt den 23. april 1959 kl. 12<sup>04</sup> af **Rudolph Koeppe & Co. Chemische Fabrik A.G.**, fabrikation, **Oestrich im Rheingau i Forbundsrepublikken Tyskland**, og registreret den 14. januar 1961 for polyuretankunststoffer. – Som fuldmægtig er anmeldt: Ingeniørfirmaet Budde, Schou & Co., København.

---

## SOMANIL

**Reg. 50/61-36.** Anmeldt den 15. oktober 1959 kl. 11<sup>45</sup> af **A/S Dumex (Dumex Limited)**, fabrikation og handel, **København**, og registreret den 14. januar 1961 for medicinske, farmaceutiske og veterinærmedicinske produkter, sanitære præparater, diætiske næringsmidler, næringsmidler til børn samt forbindstoffer, derunder gipsbind og plastre.

---

## TONAL


**Reg. 51/61-36.** Anmeldt den 4. februar 1960 kl. 11<sup>50</sup> af **Société Perma, Société Anonyme**, fabrikation og handel, **Paris i Frankrig**, og registreret den 14. januar 1961 for hårfarvningsmidler. – Som fuldmægtig er anmeldt: Firmaet Internationalt Patent-Bureau, København.

## FLORA DANICA AKTIESELSKABET M. AARSLEFF & CO.

Reg. 52/61-36. Anmeldt den 27. oktober 1959 kl. 11<sup>52</sup> af Aktieselskabet M. Aarsleff & Co., fabrikation og handel, Skodsborg, og registreret den 14. januar 1961 for blegemidler og andre præparater til tøjvask, sæbe, parfumerivarer, æteriske olier, kosmetiske præparater, hårvand og præparater til tandpleje. (Registreringen omfatter ikke soda).

## SPECIAL BREW

Reg. 53/61-36. Anmeldt den 7. december 1959 kl. 11<sup>57</sup> af Carlsberg Bryggerierne Indehaver Carlsbergfondet, bryggeri, København, og registreret den 14. januar 1961 for øl.




**SALVADOR**  
*g. old mark*

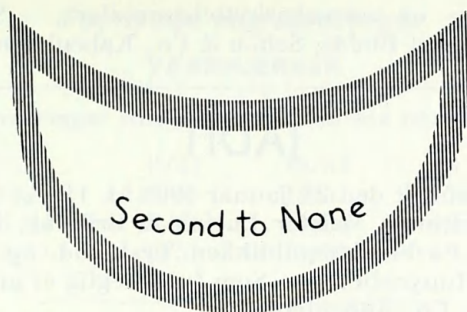
**Diez Hermanos**

JEREZ DE LA FRONTERA  
(SPAIN)

*Produce of Spain*



Reg. 54/61-36. Anmeldt den 30. september 1960 kl. 13<sup>06</sup> af Firmaet Marinus Møller & Co., fabrikation og handel, København, og registreret den 14. januar 1961 for drikkevarer hidrørende fra firmaet Diez Hermanos, Jerez, Spanien. (Registreringen omfatter ikke øl).



**Reg. 55/61-36.** Anmeldt den 30. september 1960 kl. 13<sup>07</sup> af **Firmaet Marinus Møller & Co.**, fabrikation og handel, **København**, og registreret den 14. januar 1961 for alle varearter (med undtagelse af cognac).

**TREVIRA**

**Reg. 56/61-36.** Anmeldt den 20. august 1958 kl. 11<sup>55</sup> af **Farbwerke Hoechst Aktiengesellschaft vormals Meister Lucius & Brüning**, fabrikation, **Frankfurt (M)-Hoechst i Forbundsrepublikken Tyskland**, og registreret den 14. januar 1961 for strømpevarer, beklædningsgenstande, herunder vævede og strikkede beklædningsgenstande, linnedvarer, flipper, børster, børstevarer, pensler, svampe, kemiske produkter til industrielle, videnskabelige og lysbilledformål, garn, sejlmagervarer, net, tekstilfibre, spundne og uspundne tråde, possementmagervarer, bånd, besætningsartikler, tæpper, herunder gulvtæpper, måtter, dyner, forhæng, gardiner, flag, telte, sejl, sække, vævede stoffer, filt, plastre, forbindstoffer, hovedbeklædninger, skotøj, paraplyer og parasoller, rejse-rekvisitter, bind og bånd til hygiejniske formål (bandager), drivremme, slanger, herunder vandslanger og luftslanger. (Registreringen omfatter ikke isolerings- og varmebeskyttelsesmidler). – Som fuldmægtig er anmeldt: Inge-niørfirmaet Budde, Schou & Co., København.

**TREVIRA**

**Reg. 57/61-36.** Anmeldt den 20. august 1958 kl. 11<sup>56</sup> af **Farbwerke Hoechst Aktiengesellschaft vormals Meister Lucius & Brüning**, fabrikation, **Frankfurt (M)-Hoechst i Forbundsrepublikken Tyskland**, og registreret den 14. januar 1961 for strømpevarer, beklædningsgenstande, herunder vævede og strikkede beklædningsgenstande, linnedvarer, flipper, børster, børstevarer, pensler, svampe, kemiske produkter til industrielle, videnskabelige og lysbilledformål, garn, sejlmagervarer, net, tekstilfibre, spundne og uspundne tråde, possementmagervarer, bånd, besætningsartikler, tæpper, herunder gulvtæpper, måtter, dyner, forhæng, gardiner, flag, telte, sejl, sække, vævede stoffer, filt, forbindstoffer, hovedbeklædninger, skotøj, paraplyer og parasoller, rejse-rekvisitter, bind og bånd til hygiejniske formål (bandager), drivremme, slanger, herunder vandslanger og luftslanger. (Registreringen om-

fatter ikke isolerings- og varmebeskyttelsesmidler). – Som fuldmægtig er anmeldt: Ingeniørfirmaet Budde, Schou & Co., København.

## JADIT

Reg. 58/61-36. Anmeldt den 28. januar 1960 kl. 11<sup>41</sup> af **Farbwerke Hoechst Aktiengesellschaft** vormals **Meister Lucius & Brüning**, fabrikation, **Frankfurt (M)-Hoechst i Forbundsrepublikken Tyskland**, og registreret den 14. januar 1961 for et antimycoticum. – Som fuldmægtig er anmeldt: Ingeniørfirmaet Budde, Schou & Co., København.

## MANOLE

Reg. 59/61-36. Anmeldt den 12. juli 1960 kl. 12<sup>47</sup> af **Farbwerke Hoechst Aktiengesellschaft** vormals **Meister Lucius & Brüning**, fabrikation, **Frankfurt (M)-Hoechst i Forbundsrepublikken Tyskland**, og registreret den 14. januar 1961 for lægemidler, kemiske produkter til helbredelsesformål og sundhedspleje, farmaceutiske droger, medicinske injektionsapparater, nemlig injektionssprøjter og beholdere til applikation af flydende lægemidler. – Som fuldmægtig er anmeldt: Ingeniørfirmaet Budde, Schou & Co., København.



Reg. 60/61-36. Anmeldt den 25. august 1959 kl. 10<sup>45</sup> af **Evaponte A.G.**, fabrikation, **Chur i Schweiz**, og registreret den 14. januar 1961 for skulderstropper til busteholdere. Fortrinsret er begært fra den 27. juni 1959, på hvilken dag den første anmeldelse af mærket er indleveret i Schweiz. Mærket er udført i Farver. – Som fuldmægtig er anmeldt: Firmaet Wibert & Stocklund, København.

## WESTON

Reg. 61/61-36. Anmeldt den 9. februar 1960 kl. 11<sup>35</sup> af **Aktieselskabet Weston**, fabrikation og handel, **København**, og registreret den 14. januar 1961 for instrumenter af mekanisk eller optisk art, musikinstrumenter, beklædningsgenstande (undtagen strømper), spil og konserves.

## FONA

Reg. 62/61-36. Anmeldt den 19. maj 1960 kl. 11<sup>59</sup> af **Fona Radio A/S**, handel, **København**, og registreret den 14. januar 1961 for radiomodtagere, fjernsynsmotagere, antenner, tilbehørsdele til sådanne apparater samt gram-mofoner og grammofonplader samt -valser.



## Fornyede registreringer

### VAREMÆRKER

#### 1. Varemærkeregistreringer fornyet i henh. til lov nr. 101 af 7. april 1936 § 9

23/11	2/41	9/41	10/51	16/51	20/51
2/21	3/41	12/41	13/51	17/51	21/51
8/31	4/41	18/41	14/51	18/51	22/51
16/31	5/41	9/51	15/51	19/51	27/51

#### 2. Varemærkeregistreringer fornyet i henh. til lov nr. 211 af 11. juni 1959 § 22

Nedenstående registreringer er i henhold til ovennævnte lovs § 47 tilpasset den ved samme lovs § 16, jfr. handelsministeriets bekendtgørelse nr. 335 af 21. september 1960, fastsatte klasseinddeling og er fornyet i det anførte omfang for den anførte mærkeindehaver.

Reg. 5/01

Fornyet fra den 16. januar 1961

Bénédictine Distillerie de la Liqueur de l'Ancienne Abbay de Fécamp, Société Anonyme, fabrikation og handel, 110, rue Théagène Boufart, Fécamp (Seine-Maritime), Frankrig,

fuldmægtig: Firmaet Internationalt Patent-Bureau, København,

klasse 33: likør.

Reg. 570/10

Fornyet fra den 26. november 1960

Etablissements Gaba S.a.r.l., fabrikation og handel, Saint-Louis (Haut Rhin), Frankrig,

fuldmægtig: Firmaet Chas. Hude, København,

klasse 5: farmaceutiske præparater i form af tabletter, pastiller, cachoupiller og pasta.

Reg. 4/11

Fornyet fra den 7. januar 1961

J. P. Schmidt jun. A/S, cigar- og tobaksfabrikation, Fredericia,

klasse 34: cigarer, cigaretter, cerutter, cigarillos, shagtobak, pibetobakker, skrátobakker og snustobak.

Reg. 174/21

Fornyet fra den 26. februar 1961

A/S Margarine-Compagniet M.C., handel, Otto Mønstedts Plads, 9, København,

klasse 29: margarine, palmin og spiselige fedtstoffer.

Reg. 1188/30

Fornyet fra den 8. november 1960

A/S Margarine-Compagniet M.C., handel, Otto Mønstedts Plads 9, København,

klasserne 29, 30, 31, 32, 33 og 34.

---

**Reg. 584/40** **Fornyset fra den 12. oktober 1960**

**J. C. Filtenborg A/S, groshandel, Vesterallé 26, Århus,**  
**klasse 9: kikkerter samt brilleoptiske artikler.**

---

**Reg. 667/40** **Fornyset fra den 16. november 1960**

**A/S Importøren af København, handel, Sct. Pedersstræde 28, København,**  
**klasse 21: toilettredskaber.**

---

**Reg. 709/40** **Fornyset fra den 30. november 1960**

**Aktieselskabet for Kontor Kemi, fabrikation, Tomsgårdsvej 17-19, København,**  
**klasse 16: karbonpapir og kalkerpapir (blyant- og pennekarbon).**

---

**Reg. 710/40** **Fornyset fra den 30. november 1960**

**Aktieselskabet for Kontor Kemi, fabrikation, Tomsgårdsvej 17-19, København,**  
**klasse 16: karbonpapir, kalkerpapir (blyant- og pennekarbon) samt farve-**  
**bånd.**

---

**Reg. 1234/50** **Fornyset fra den 7. oktober 1960**

**A/S Margarine-Compagniet M.C., handel, Otto Mønstedts Plads 9, København,**  
**klasserne 1-42.**

---

**Reg. 1487/50** **Fornyset fra den 2. december 1960**

**Haribo Lakrids A/S, fabrikation og handel, Bernhard Bangs Allé 51, Køben-**  
**havn,**  
**klasse 30.**

---

**Reg. 1709/50** **Fornyset fra den 30. december 1960**

**Stafford-Miller Limited, fabrikation, 166, Great North Road, Hatfield, Hert-**  
**fordshire, England,**  
fuldmægtig: Ingeniørfirmaet Hofman-Bang & Boutard, København,  
**klasse 3: toiletartikler i flydende, pasta- og pulverform, herunder midler til**  
**tandrensning i enhver form.**

---

**Reg. 25/51** **Fornyset fra den 13. januar 1961**

**J. & P. Coats Limited, fabrikation, Ferguslie Thread Works, Paisley, Skotland,**  
fuldmægtig: Grosserer Carl P. A. Storm, København,  
**klasse 23: bomuldssygarn.**

---

**Reg. 236/51****Fornyset fra den 17. februar 1961**

**May & Baker Limited**, fabrikation, **Dagenham, Essex, England**,  
fuldmægtig: **Firmaet Internationalt Patent-Bureau, København**,  
klasse 5.

---

**Reg. 357/51****Fornyset fra den 10. marts 1961**

**May & Baker Limited**, fabrikation, **Dagenham, Essex, England**,  
fuldmægtig: **Firmaet Internationalt Patent-Bureau, København**,  
klasse 5.

---

**Reg. 465/51****Fornyset fra den 7. april 1961**

**Theodor Søemod**, fabrikation, **Nørregade 36, København**,  
klasserne 5 og 30: bolscher.

---

**Reg. 501/51****Fornyset fra den 7. april 1961**

**Firmaet Helge Madsen**, handel, **Østerbrogade 2 A, København**,  
klasserne 16 og 25.

---

**Reg. 503/51****Fornyset fra den 7. april 1961**

**Det Fyenske Trælastkompagni Aktieselskab**, handel, **Seebladsgade 8-10, Odense**,  
klasse 19.

---

**Reg. 511/51****Fornyset fra den 14. april 1961**

**De Trey Gesellschaft m.b.H.**, fabrikation, **Bahnhofstrasse 41, Wiesbaden, Forbundsrepublikken Tyskland**,  
fuldmægtig: **Ingeniørfirmaet Budde, Schou & Co., København**,  
klasse 10: kunstige tænder.

---

**Reg. 618/51****Fornyset fra den 5. maj 1961**

**Firmaet Textil Lassen ved Herluf Lassen**, handel, **Købmagergade 26, København**,  
klasse 24: dækketøj (bordlinned) og tekstilmetervarer.

---

**Reg. 776/51****Fornyset fra den 9. juni 1961**

**Williams & Humbert Limited**, handel, **Walsingham House, 35, Seething Lane, London E.C. 3, England**,  
fuldmægtig: **Firmaet Chas. Hude, København**,  
klasse 33: sherry-vine.

**Ændringer vedrørende ejendomsretten til mærket, mærkeindehaverens navn eller firma, erhverv, hjemsted, postadresse eller fuldmægtig m.v.**

**Overdragelse:**

Reg. 127/47

til: Paul Jones and Company, Inc., 200, North Kresson Street, Baltimore, Maryland, U.S.A., og derefter

til: Four Roses Distilling Co., Inc., a corporation of the State of Maryland, sammesteds,

Reg. 669/52, 626/53

til: Corsetfabrikken Nørrebro ved K. M. Müller, Nørrebrogade 5, København,

Reg. 1390/57

til: VEB Motorradwerk Zschopau, Zschopau/Sa, Østtyskland,

Reg. 1079/58

til: VEB Altenburger Spielkartenfabrik, Leipziger Strasse 7, Altenburg Bez., Leipzig, Østtyskland,

Reg. 389/59

til: VEB Elektroschaltgeräte Grimma, Grimma/Sa, Østtyskland.

**Navneændring:**

Reg. 4/11

til: J. P. Schmidt jun. A/S, Fredericia,

Reg. 127/47

til: Four Roses Distilling Co., Inc., Louisville i Kentucky i De Forenede Stater.

**Ændring af fuldmagtsforhold:**

Reg. 127/47

til: Ingeniørfirmaet Budde, Schou & Co., København, (Four Roses Distilling Co., Inc., a corporation of the State of Maryland, 200, North Kresson Street, Baltimore, Maryland, U.S.A.),

Reg. 1709/50

til: Ingeniørfirmaet Hofman-Bang & Boutard, København, (Stafford-Miller Limited, 166, Great North Road, Hatfield, Hertfordshire, England),

Reg. 1390/57

til: Ingeniørfirmaet Giersing & Stelling, København, (VEB Motorradwerk Zschopau, Zschopau/Sa, Østtyskland),

Reg. 1079/58

til: Ingeniørfirmaet Giersing & Stelling, København, (VEB Altenburger Spielkartenfabrik, Leipziger Strasse 7, Altenburg Bez., Leipzig, Østtyskland),

Reg. 389/59

til: Ingeniørfirmaet Giersing & Stelling, København, (VEB Elektroschaltgeräte Grimma, Grimma/Sa, Østtyskland).