

REGISTRERINGSTIDENDE

FOR VARE- OG FÆLLESMÆRKER



Tidenden udgives af Direktøren for Patent- og Varemærkevæsenet, København, og indeholder Bekendtgørelse af registrerede Varemærker, Fællesmærker, Kommunevaaben og -segl samt Fornyelser, Udslettelser, Overdragelser og andre Ændringer i stedfundne Registreringer. — Abonnementsprisen for Aargangen er 15 Kr. Abonnement modtages af alle Postkontorer. I Direktoratet for Patent- og Varemærkevæsenet, København, sælges enkelte Numre for en Pris af 50 Øre for hvert paabegyndt Antal 4 Sider, Nummeret indeholder.

Nr. 28

61. Aargang

1940

1. August

A. Registrerede Mærker.

Varemærker.

Reg. 1940 Nr. 402. Anmeldt den 1. Juli 1940 Kl. 11⁴² af I.G. Far- **BUNO**
benindustrie Aktiengesellschaft, Fabrikation og Handel, Frankfurt a. M.
i Tyskland, og registreret den 20. s. M. for Hovedbeklædninger, Fodtøj, Strømper,
Beklædningsgenstande, Linned, Dækketøj og Sengetøj, Korsetter, Slips, Seler, Hand-
sker, Børster, Børsteverer, Pensler, Kamme, Svampe, Puderekvisitter, kemiske
Produkter til videnskabelige Øjemed og Lysbilledøjemed, Aftrykmasse til Tand-
lægebrug, Tandfyldemidler, Pakningsmaterialer, Varmebeskyttelses- og Isolerings-
midler, Polstringsmaterialer, Emballage, Kautsjuk, Kautsjuksurrogater og Varer
deraf til tekniske Formaal, Paraplyer og Parasoller, Stokke, Rejserekvisitter, Form-
pressedele af syntetisk Kautsjuk, Læge- og Sundhedsredskaber, Rednings- og Ild-
slukningsapparater og -instrumenter, Bind og Baand til Sundhedsformaal (Banda-
ger), kunstige Lemmer, fysikalske, kemiske, optiske og elektrotekniske Apparater,
Opmaalings-, Skibsfarts-, Veje-, Signal-, Maale- og Kontrolapparater, Lysbilled-,
Films- og Radioapparater, Højtalere, Talemaskiner, Regnemaskiner, Skrive- og
Tællekasser, Drivremme, Gummislanger, Stald-, Have- og Landbrugsredskaber,
polstrede Varer, Musikinstrumenter og Dele deraf, Bogstaver, Klicheer, Possement-
varer, Baand, Besætningsartikler, Sadelmager-, Remme-, Taske- og Lædervarer,
Legetøj, Gymnastik- og Sportsrekvisitter, Tæpper, Maatter, Voksdug, Dækkener,
Telte og Sække. Mærket er i Henhold til Anmeldelse af 27. December 1937 regi-
streret i Berlin den 7. Maj 1940 under Nr. 520851 i Klasse 42 for ovennævnte
Varearter. — Som Fuldmægtig er anmeldt: Ingeniørfirmaet Budde, Schou & Co.,
København.

Reg. 1940 Nr. 403. Anmeldt den 1. Juli 1940 Kl. 11⁴² af **PERBUNOL**
samme, og registreret den 20. s. M. for Landbrugs-, Skov-
brugs-, Havebrugs- og Dyreopdrætningsprodukter, Udbytte af Fiskeri og Jagt,
Hovedbeklædninger, Frisørarbejder, Modepynt, kunstige Blomster, Fodtøj, Strømper,
vævede og strikkede Beklædningsgenstande, Beklædningsgenstande, Linned, Dækketøj
og Sengetøj, Korsetter, Slips, Seler, Handsker, Belysnings-, Opvarmnings-, Koge-,
Køle-, Tørre- og Ventilationsapparater, Vandlednings-, Bade- og Klosetanlæg, Børster,
Børsteverer, Pensler, Kamme, Svampe, Redskaber til Legems- og Skønhedspleje, Pudse-
rekvisitter, Staalpaaner, mineralske Raastoffer, Tætnings- og Pakningsmaterialer, Var-
mebeskyttelses- og Isoleringsmidler, Asbestfabrikater til Brug i tekniske Øjemed og til
Beklædningsformaal, Gødningsmidler, raa og delvis bearbejdede uædle Metaller, Kniv-

smedevarer, Værktøj, Leer, Segle, Hug- og Stikvaaben, Naale, Fiskekroge, Hestesko, Hesteskosøm, emaljerede og fortinneede Varer, Jernbaneoverbygningsdele, Isenkramvarer, Klejnsmede- og Grovsmedearbejder, Laase, Beslag til Døre og Vinduer, Metaltraadsvarer, Blikvarer, Ankre, Kæder, Staalkugler, Beslag til Ride- og Køreseletøj, Rustninger, Klokker, Skøjter, Hægter og Maller, Pengeskabe, Metalkasser, maskinmæssigt eller haandforarbejdede Façonmetaldele, valsede og støbte Byggede, Maskinstøbegods, Befordringsmidler til Brug til Lands, i Luften og paa Vandet, Automobile, Cykler, Automobil- og Cykkeltilbehør, nemlig Afviservinger, Rudevidskere, Stænk-skærme, Vindbeskyttelses- og Blændbeskyttelsesindretninger, Kofangere, Stenbeskyttelsesgitre, Fodhvilere, Bagagebærere, Lyddæmpere, Dele til Befordringsmidler, Skind, Huder, Tarme, Læder, Pelsvarer, Garn, Rebslagervarer, Net, Staaltraadstove, Spindel-fibre, Polstringsmateriale, Pakningsmateriale, Øl, Vin, Spirituosa, Mineralvand, alkoholfri Drikke, ædle Metaller, Varer af Guld, Sølv, Nikkel, Nysølv og lignende Metallegeringer, ægte og uægte Smykker, leoniske Varer, Juletræs-pynt, Kautsjuk, Kautsjuk-surrogater og Varer deraf til tekniske Formal, Paraplyer og Parasoller, Stokke, Rejserekvisitter, faste Brændselsstoffer, Kærter, Natlys, Væger, Varer af Ben, Kork, Horn, Skildpadde, Fiskeben, Elfenben, Perlemor, Rav, Merskum, drejede, snittede og flettede Varer, Billedrammer, Dukker og Buster til Konfektions- og Frisørøjemed, Folier, Plader, Stave, Rør, Formpressedele af Celluloid og lignende Stoffer, Læge-, Sundheds-, Rednings- og Ildslukningsapparater og -instrumenter, kunstige Lemmer, Øjne, Tænder, fysikalske, kemiske, optiske og elektrotekniske, Opmaalings-, Skibsfarts-, Veje-, Signal-, Maale- og Kontrolapparater, Lysbilled-, Films- og Radioapparater, Højtalere, Talemaskiner, Regnemaskiner, Skrive- og Tællekasser, Kraft-, Værktøjs- og Arbejdsmaskiner, saavel som Dele deraf, Drivremme, Gummislinger, Vareautomater, Husgeraad og Køkkeninventar, Stald-, Have- og Landbrugsredskaber, Møbler, Spejle, polstrede Varer, Tilbehør til Tapetsererarbejder, Senge, Ligkister, Musikinstrumenter, Dele deraf og Streng, Kød- og Fiskevarer, Kødetrakt, Grønsager, Frugt, Frugtsaft, Kød-, Fiske-, Frugt- og Gemysegelé, Æg, Mælk, Smør, Ost, Spiseolje og Spisefedt, Kaffe, Kaffesurrogater, The, Sukker, Sirup, Honning, Mel og Forretter, Dejgvarer, Krydderier, Sauce, Sennep, Foderstoffer, Is, Papir, Pap, Karton, Papir- og Papvarer, Raa- og Halvstoffer til Papirfabrikation, Tapeter, fotografiske og trykte Artikler, Spillekort, Skilte, Bogstaver, Klichéer, Kunstgenstande, Porcelæn, Ler, Glas, Glimmer og deraf fremstillede Varer, Possementarbejde, Baand, Besætningsartikler, Knapper, Kniplinger, Broderier, Sadelmager-, Remme-, Taske- og Lædervarer, Skrive- og Modelervarer, Kontorinventar (undtagen Møbler), Undervisningsmidler, Skydevaaben, Legetøj, Gymnastik- og Sportsrekvisitter, Sprængstoffer, Antændingsmidler, Tændstikker, Fyrværkerisager, Ammunition, Projektiler, Raatobak, Tobaksfabrikater, Cigaretpapir, Tæpper, Maatter, Linoleum, Voksdug, Dækkener, Gardiner, Faner, Telte, Sejl, Sække, Ure og Urdele, vævede og strikkede Stoffer samt Filt. Mærket er i Henhold til Anmeldelse af 27. December 1937 registreret i Berlin den 29. April 1940 under Nr. 520793 i Klasse 42 bl. a. for ovennævnte Varearter. — Som Fuldmægtig er anmeldt: Ingeniørfirmaet Budde, Schou & Co., København.

Reg. 1940 Nr. 404. Anmeldt den 3. Juli 1940 Kl. 11³⁵ af Aktie- **ICOPAL** selskabet Jens Villadsens Fabrikker, Fabrikation, København, og registreret den 20. s. M. for Gødningsmidler, Ildslukningsmidler, Hærdemidler, Garvemidler, Klæbemidler, Fernis, Lak, Midler til Beskyttelse mod Rust, Metalfolie og -pulver, Polere-, Pudse- og Slibemidler, Parfume, æteriske Oljer, kosmetiske Præparater, tekniske Oljer og Fedtstoffer, Smøremidler, Støvbinde- og Absorberingsmidler, Brændstoffer og Belysningsmidler, Aftrykmasser til Tandlægebrug, raa og delvis forarbejdet uædle Metaller, Legeringer deraf, Ankre, Ambolte, Klokker, Klejnsmedearbejder, Pengeskabe og Kassetter, Hestesko, Søm og Skruer, uædle Metalvarer, Malme, Maskiner og Redskaber til Vejbehandling, Husbygning samt til Fremstilling og Behandling af Tagpap og bituminøse Materialer, Rugemaskiner, Kyllingemødre, Haandværktøj, skæ-

rende Redskaber, Gafler, Skeer, Hug- og Stikvaaben, Barbermaskiner, videnskabelige, nautiske, geodætiske og elektriske Apparater og Instrumenter, Radioapparater, fotografiske, kinematografiske, optiske, Veje-, Maale-, Signalerings-, Kontrol-, Livrednings- og Undervisningsapparater og -instrumenter, Automater og Grammofoner, Kasseapparater, Regnemaskiner, Ildslukningsapparater, Instrumenter og Apparater til Brug for Læger, Tandlæger og Dyr læger, Befordringsmidler, Dele af og Tilbehør til samme, Skydevaaben, Ammunition, Sprængstoffer, Fyrværkerigenstande, ædle Metaller og deres Legeringer samt Varer fremstillet deraf eller overtrukne dermed, Juveler, Ure og andre kronometriske Instrumenter, Musikinstrumenter, Tagpap, Raapap, Bøger, Paletter, Malerpensler, Skrivemaskiner, Bogstavtyper, Klichéer, Guttaperka, Gummi, Kautsjuk, Balata og Erstatningsstoffer derfor, Tætnings-, Paknings- og Isolationsmateriale, Asbest, Glimmer og Varer fremstillet deraf, Læder samt Imitationer og Varer deraf, Skind, Huder, Rejsekufferter, Tasker, Paraplyer, Parasoller, Stokke, Piske, Seletøj, Sadelmagervarer, Bygningsmaterialer, derunder særlig Tagstrygningsmidler og Tagklædningsplader, naturlige og kunstige Sten, Klæbemidler til Tage, Vejbygningsmaterialer, Gibs, Grus, Rør af Ler eller Cement, Beg, Bitumen, Skibshygningsmaterialer, transportable Bygninger, Skorstene, Møbler, Spejle, Billedrammer, Varer af Træ, Kork, Straa, Rør, Vidjefletning, Horn, Ben, Elfenben, Fiskeben, Skildpadde, Rav, Perlemor, Merskum, Celluloid og Erstatningsstoffer for disse Varer, Husholdnings- og Køkkenudstørsartikler, Kamme, Svampe, Børster, Artikler for Børstenbindere, Staalspaaner, Varer af Glas, Porcelæn og Keramikvarer, Tove, Snore, Net, Telte, Markiser, Presenninger, Sejl, Sække, Polstringsmaterialer, raa Tekstilmaterialer, Garn, Traad, vævede Stoffer, Lagener, Duge, Tekstilvarer, Beklædningsgenstande, Kniplinger, Broderier, Baand, Lidser, Knapper, Tryklaase, Hægter, Maller, Naale, Tæpper, Maatter, Linoleum og andre Materialer til Beklædning af Gulve, Vægbeklædningsmaterialer, derunder dog ikke Tapet, Gymnastik- og Sportsartikler, Kød, Fisk, Fjerkræ og Vildt, Kødekstrakter, preserverede, tørrede, kogte Frugter og Grønsager, Geléer, Syttetøj, Æg, Mejeriprodukter, spiselige Olier og Fedtstoffer, Konserves, Pickles, Kaffe, The, Kakao, Chokolade, Sukker, Ris, Tapioca, Sago, Kaffesurrogater, Mel, Gryn, Bageri- og Konditorivarer, Iscrème, Honning, Sirup, Gær, Bage-, Budding- og Crèmepulvere, Eddike, Sauce, Krydderier, raa Is, Produkter af Landbrug, Havebrug og Skovbrug og Sædekorn, levende Dyr, Frø, levende Planter og Blomster, Fødestoffer, Malt, Drikkevarer, Saft og andre Præparater til Fremstilling af Drikke, Vin, Spirituosa og Likører, raa og forarbejdet Tobak, Artikler for Rygere samt Tændstikker.

Reg. 1940 Nr. 405. Anmeldt den 7. Juni 1940 Kl. 11⁴⁰ af Walter Banzhaf, Groshandel, København, og registreret den 20. Juli s. A. for Regne- og Tællemaskiner. **DIXI**

Reg. 1940 Nr. 406. Anmeldt den 24. Juni 1940 Kl. 10 af Dronningborg Maskinfabrik, Aktieselskab, Maskinfabrikation, Dronningborg ved Randers, og registreret den 20. Juli s. A. for Tærskværker. **SNYDELUFT**

B. Fornyelser, Udslettelser, Overdragelser m. v.

Fornyeede er i Medfør af Lov Nr. 101 af 7. April 1936 § 9:

Reg. 1910 Nr. 173, 322,

Reg. 1920 Nr. 755, 759, 761, 763, 773, 775,

Reg. 1930 Nr. 776, 777, 782, 787.

Udslettede er i Medfør af samme Lovbestemmelse:

Reg. 1910 Nr. 178,

Reg. 1920 Nr. 417, 418.

Delvis udslettet er:

Reg. 1926 Nr. 393 ved at Registreringen er begrænset til kun at angaa Petroleumsovne, Staldlygter og Kogeapparater.

Overdragne er i Medfør af ovennævnte Lovs § 8:

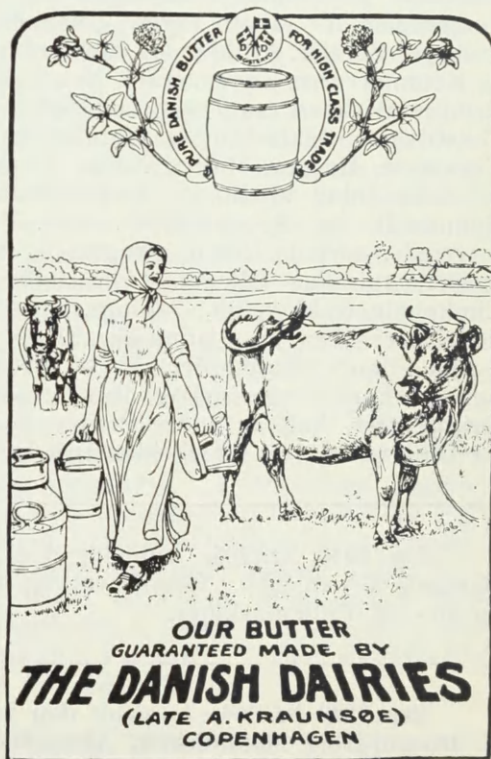
Reg. 1920 Nr. 557 fra The British Xylonite Company, Limited, Clingford ved London i England, til B. X. Plastics Limited, Hale End, Essex i England,

Reg. 1920 Nr. 847 fra Nier & Ehmer, Beierfeld i Tyskland, til Nirona-Werke Nier & Ehmer, Beierfeld i Tyskland,

Reg. 1931 Nr. 1067 fra Wilhelm Heineke, København, til H. B. Heineke, København.

Ændring af Mærket i Medfør af ovennævnte Lovs § 10:

Reg. 1910 Nr. 241. Paa Mærkeindehavernes Begæring af 27. Juni 1940 er Mærket i Henhold til Bemyndigelse fra Ministeriet for Handel, Industri og Søfart ved Registreringens Fornyelse i 1940 ændret saaledes, at de i Mærket indeholdte Splitflag er erstattet med Stutflag og Registreringen samtidig indskrænket til kun at angaa Varer af dansk Oprindelse.



Som ny Fuldmægtig er anmeldt:

For Reg. 1920 Nr. 557 (B. X. Plastics Limited, Hale End, Essex i England):
Firmaet Internationalt Patent-Bureau, København,

For Reg. 1920 Nr. 847 (Nirona-Werke Nier & Ehmer, Beierfeld i Tyskland):
Ingeniører Lehmann & Ree, København,

For Reg. 1920 Nr. 938 (J. E. Stroschein Chemische Fabrik Kommanditgesellschaft, Berlin i Tyskland):
Ingeniører Lehmann & Ree, København.