

REGISTRERINGS-TIDENDE

FOR

VARE OG FÆLLESMÆRKER

A. Registrerede Mærker. Varemærker.

Reg. 1922 Nr. 796. Anmeldt den 22. Juli 1922 Kl. 11¹⁵ af Koefoed-Johnsen & Co., Gros-handel, København, og registreret den 23. September s. A. Ordet: **Antarctic**. Mærket er kun registreret for alle Slags mineralske Oljer.

Antarctic

Reg. 1922 Nr. 797. Anmeldt den 7. August 1922 Kl. 11¹⁵ af Egyptische Zigaretten Kompagnie J. & L. Prze-decki, Fabrikation af og Handel med Cigaretter, Tobak og Cigarer, Berlin i Tyskland, og registreret den 23. September s. A. Ordet: **Bairam**. Mærket er i Henhold til Anmeldelse af 22. April 1899 registreret i Berlin den 1. Juni s. A. for Cigaretter, skaaret Tobak, Cigarer og Cigarillos. Registreringen er sidst fornyet den 4. April 1919. Den 22. Juni 1901 og 4. Januar 1916 er der tilført det tyske Varemærkeregister, at Retten til Mærket er overgaaet til de her optrædende Anmeldere.

Bairam



Reg. 1922 Nr. 798. Anmeldt den 18. August 1922 af Konserverfabrikken „Kerteminde“ ved Poul Jørgensen, Fiskekonserverfabrikation, Kerteminde, og registreret den 23. September s. A. Et Baand inddelt i fire Felter. I det første ses en Trekant med Bogstaverne: **P J** i hvidt, omgivet af tre springende Sild. I det andet Felt ses Varebetegnelsen i hvide Bogstaver, i det tredje Felt Anmelderens Navn: **Konserverfabrikken „Kerteminde“ ved Poul Jørgensen**, medens det fjerde Felt viser Kerteminde Klint, Mærket er kun registreret for al Slags Fiskekonserver, saasom Fiskeboller, Anchovis, Gaffelbitar, Appetilbitar, Skind- og benfri Sild, Kryddersild, Matjessild, Husholdningsild (saltet Sild), Kaviar, præservede Makrel, Sild og Aal, røget Sild i Olje med Tomat, røget Makrel i Olje, præservede Krabber, Hummer m. m. og al Slags Grøn- og Kød-Konserver.

Reg. 1922 Nr. 799. Anmeldt den 23. August 1922 Kl. 10⁴⁵ af Olav Trygve Theodorsen, Fabrikation af og Handel med Bygningsmateriale, Kristiania i Norge, og registreret den 23. September s. A. Ordet: **Bulldog**. Mærket er i Henhold til Anmeldelse af 12. April 1920 registreret i Kristiania den 27. September s. A. for Forbindelsesdele af Metal til Træforbindelser, Mellemlagsplader, Underlagsplader, Møtriksikringer, Kiler, Splitter, Bindekroge, Klammerjern, Agraffer, Holdelasker, Forbindelsessko, Dorne, Tapper, Tappinge, Skinner, Bøjler, Nagler, Bygningsankre, Baandjern, Strækfiske, Strækstænger, Spænderinge, Hængsler og Spærreholdere.

BULLDOG

Reg. 1922 Nr. 800. Anmeldt den 19. August 1922 Kl. 10 af Hans *Hollacifo*, Thomsen, Cigarhandel, Sønderborg, og registreret den 23. September s. A. Ordet: **Hollacifo**. Mærket er kun registreret for Cigarer og Tobaksvarer.

Reg. 1922 Nr. 801. Anmeldt den 25. August 1922 Kl. 11⁴⁰ af Helge Thorndahl, Groshandel, København, og registreret den 23. September s. A. Ordet: **Pia**. Mærket er kun registreret for Cigarer, Cigarillos, Cigaretter og Tobak.

PIA

Reg. 1922 Nr. 802. Anmeldt den 28. August 1922 Kl. 11⁵⁸ af Eisenwerke-Aktiengesellschaft, Jærnværk, Rothau-Neudek i Czechoslovakiet, og registreret den 23. September s. A. En Hund, om hvilken staar Anmeldernes Navn og Adresse. Mærket er i Henhold til Anmeldelse af 29. Juni 1922 registreret i Eger for al Slags Blik, særligt Jærnblik.



Reg. 1922 Nr. 803. Anmeldt den 28. August 1922 Kl. 11⁵⁸ af samme, og registreret den 23. September s. A. Et Grantræ, omkring hvilket staar Anmeldernes Navn og Adresse. Mærket er i Henhold til Anmeldelse af 29. Juni 1922 registreret i Eger for al Slags Blik, særligt Jærnblik.

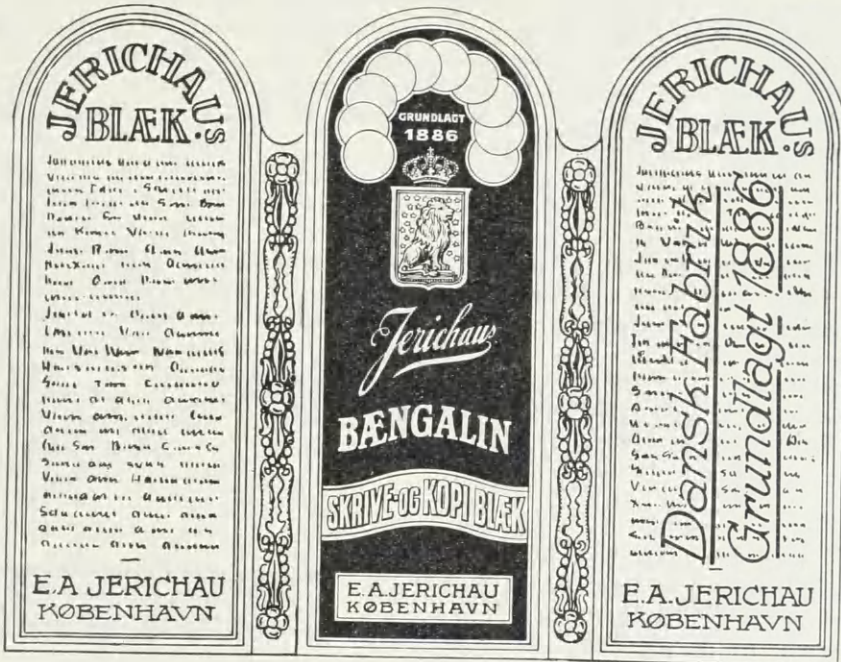


Reg. 1922 Nr. 804. Anmeldt den 4. September 1922 Kl. 10³⁰ af Danish Dairies Milk Export A.-S., Mælke-Eksport, København, og registreret den 23. s. M. En rektangulær, mørk Etikette, hvori foroven ses en lys sekstakket, straalende Stjerne oven over Ordene: **Star Brand** samt herunder og paa bægge Sider af samme Angivelser vedrørende Varen. Mærket er kun registreret for Mejeriprodukter, herunder bl. a. kondenseret Mælk. Ordet: **Star** er af Anmelderne angivet at skulle anvendes som en særlig Benævnelse for disse Varearter.



Reg. 1922 Nr. 805. Anmeldt den 4. September 1922 Kl. 10⁴⁵ af Georg Jens August Konstantin Norholt, Groshandel, Frederiksberg, og registreret den 23. s. M. Ordet: **Polin**. Mærket er kun registreret for Pudse-, Rense-, Polere- og Vadskemidler.

Reg. 1922 Nr. 806. Anmeldt den 4. September 1922 Kl. 11³⁰ af E. A. Jerichau, teknisk-kemisk Fabrikation, København, og registreret den 23. s. M. En af tre Felter dannet Etikette til Anbringelse paa en firkantet Flasks tre Sider. Felterne er aflange og afrundede foroven. Øverst i de to Yder-



richaus Blæk og nederst i de samme Felter: E. A. Jerichau, København. I det højre Felt paa langs er trykt i to Linier: Dansk Fabrik Grundlagt 1886. Felterne adskilles ved smalle Baand med Ornamenter. I Midterfeltet foroven er afbildet ti cirkulære Felter i en Bue, inden i hvilken læses: Grundlagt 1886. Derunder ses et kronet Skjold med en siddende Løve paa en Baggrund af Stjerner. Endvidere er trykt i tre Linier: Jerichaus Bængalin Skrive- & Kopiblæk, og nederst i Feltet: E. A. Jerichau, København. Mærket er kun registreret for Blæk.

Reg. 1922 Nr. 807. Anmeldt den 7. September 1922 Kl. 11⁴⁵ af P. Beiersdorf & Co., G. m. b. H., Fabrikation af farmaceutiske og kosmetiske Tilberedelser og Fornødenhedsartikler, Hamburg i Tyskland, og registreret den 23. s. M. Ordet: **Hansaplast**. Mærket er i Henhold til Anmeldelse af 18. September 1913 registreret i Berlin den 21. November s. A. for Lægemidler, kemiske Propukter til medicinske og hygiejniske Formaal, farmaceutiske Droger og Præparater, Plastre, Forbindingsstoffer, Midler til Tilintetgørelse af Dyr og Planter, Desinfektionsmidler, Midler til Konservering af Levnedsmidler, kemiske Produkter til industrielle og videnskabelige Formaal, Klæbestoffer, Læge- og Sundhedsinstrumenter og Bandager, diætetiske Næringsmidler, Parfumerier, kosmetiske Midler, æteriske Olier, Sæber, Vadske- og Blegemidler. Den 10. Juni 1920 er der tilført det tyske Varemærkeregister, at Retten til Mærket er overgaaet til de her optrædende Anmeldere.

Hansaplast

Reg. 1922 Nr. 808. Anmeldt den 7. September 1922 Kl. 11⁴⁵ af samme, og registreret den 23. s. M. Ordet: **Gonostyl**. Mærket er registreret i Berlin den 31. Maj 1910 for Lægemedler, kemiske Produkter for medicinske og hygiejniske Formaal, formaceutiske Droger og Præparater, Plastre, Forbindingsstoffer, Midler til Tilintetgørelse af Dyr og Planter, Desinfektionsmidler, Midler til Konservering af Levnedsmidler, kemiske Produkter til industrielle og videnskabelige Formaal, Klæbestoffer, Læge- og Sundhedsinstrumenter og Bandager, diætetiske Næringsmidler, Parfumerier, kosmetiske Midler, æteriske Oljer, Sæber, Vadske- og Blegemidler, og Anmeldelsen er fornyet fra den 6. Februar 1920. Den 10. Juni 1920 er der tilført det tyske Varemærkereregister, at Retten til Mærket er overgaaet til de her optrædende Anmeldere.

Gonostyl

Reg. 1922 Nr. 809. Anmeldt den 8. September 1922 Kl. 10 af **L. P. Jappes Efterfølger, Mølleri og Bageri, Nykøbing F.**, og registreret den 23. s. M. Den øverste Del af en Vindmølle med fire Vinger, der omslutter Bogstaverne: **L P J Eft.** og omgives forneden i Bue af Ordene: **L. P. Jappes Eft., Nykøbing F.** i to Linier og foroven af Bygaks.



Reg. 1922 Nr. 810. Anmeldt den 9. September 1922 Kl. 11⁵⁸ af **Kaalunds Sæbefabrikker ved H. Chr. Petersen, Fabrikation af og Handel med Sæber og kemisk-tekniske Artikler, Kolding**, og registreret den 23. s. M. En rektangulær, gul Etikette, i hvilken findes et rektangulært Felt med rødstrøbet Bund. Foroven og forneden i Feltet ses to mindre røde Felter, i hvilke med hvide Bogstaver staar: **Kaalunds Sæbefabrikker, Kolding**. Tværs over det rektangulære Felt ses et rombeformet, rødt Felt med blaa Ramme, tværs over hvilket med hvide Skyggebogstaver staar Ordet: **Ejra** skrevet saaledes, at **j** danner en tyk Streg under Ordet, paa hvilken med blaa Bogstaver staar: **Toilet Sæbe**. Mærket er kun registreret for alle Slags Sæber, alle Slags kemiske og kemisk-tekniske Artikler, alle Slags Rense-, Rengørings- og Pudsemidler, alle Slags Farver og Farvestoffer, animalske, vegetabiliske og mineralske Fedtstoffer og Oljer, Vaseline, alle Slags Smøreljer og Smøremidler, Vognsmørelse, Vandglas, flydende og faste Midler til Forebyggelse og Fjernelse af Kedelsten, Indfedtningsoljer og Sæber for Tekstilindustrien, Lim- og Klæbemidler, Kit, Lakker, Fernisser, kosmetiske Artikler, Parfumer, Ekstrakter, Artikler, Midler og Redskaber for Tand-, Mund- og Hud- samt Haarpleje m. m., Skurepulver, Ludpulver, Vadskepulver, Sæbepulver,



Sæbespaaner, Soda, Blegsoda, Klorkalk, Blegemidler, Stivelse, Vadskeblaat, Kræmfarvetabletter, Knivpulver, Æggepulver, Buddingpulver, Bagepulver, Taffelsalt, Salt, Krydderier, Smørfarve, Soya, Kulør, Bitter, Osteløbe, Blæk, Bonevoks, Ovnsværte, Kakkelovnsapulver, Skosværte, Skokræm, Seletøjssværte, Fedtsværte, Pudse- og Poleremidler for ethvert Formaal, Brevlak, Dyppelak, Pakkelak, Stempelfarve, Mærkeblæk. Ordet: **Ejra** er af Anmelderne angivet at skulle anvendes som en særlig Benævnelse for disse Varearter.

Reg. 1922 Nr. 811. Anmeldt den 8. September 1922 Kl. 11⁵⁷ af **The Quaker Oats Co.**, Mel og Grynfabrikation, **Chicago i Illinois i de forenede Stater**, og registreret den 23. s. M. Ordet: **Acco** foroven inden for en Cirkel. Mærket er i Henhold til Anmeldelse af 24. Januar 1921 registreret i Washington den 8. November s. A. for Hvedemel og valsede Havregryn. Ordet: **Acco** er af Anmelderne angivet at skulle anvendes som en særlig Benævnelse for disse Varearter.



Reg. 1922 Nr. 812. Anmeldt den 9. September 1922 Kl. 10⁵⁵ af **Alfred Valdemar Larsen**, Groshandel med Cigarer og Tobakker, **København**, og registreret den 23. s. M. Et Hav med en opgaaende Sol, hvori staar Bogstaverne **A L**, og i hvis Straaler i Bue læses Ordet: **Nimbus**. Mærket er kun registreret for Cigarer og Tobakker i forarbejdet Stand.



Reg. 1922 Nr. 813. Anmeldt den 12. September 1922 Kl. 11³⁰ af **A.-S. Emulsion**, Fabrikation af og Handel med Produkter til Maler- og Imprægneringsbrug og lignende, **København**, og registreret den 23. s. M. Ordet: **Gumiol**. Mærket er kun registreret for Ferrisner, tekniske Oljer og Emulsioner.

GUMIOL

Reg. 1922 Nr. 814. Anmeldt den 12. September 1922 Kl. 11³⁰ af samme, og registreret den 23. s. M. Ordet: **Gummiol**. Mærket er kun registreret for en oljelignende Vædske.

GUMMIOL

Reg. 1922 Nr. 815. Anmeldt den 15. September 1922 Kl. 11⁵⁴ af **J. Thiriez père et fils**, Traadfabrikation, **Lille i Frankrig**, og registreret den 23. s. M. Inden for en dobbelt Cirkelring ses et Hestehoved. Mærket er i Henhold til Anmeldelse af 5. November 1921 registreret i Lille for Bomulds-garn, Uldgarn, Hampegarn, Hørgarn, Ramie, Jute eller andre Fibre med Undtagelse af Silketraad.



Reg. 1922 Nr. 816. Anmeldt den 15. September 1922 Kl. 11⁴⁵ af samme, og registreret den 23. s. M. Inden for en Cirkelring ses Bogstaverne: **J. T. P. F.** over Ordene: **Lille-Paris**. Mærket er i Henhold til Anmeldelse af 6. April 1922 registreret i Lille for Bomulds-garn, Hørgarn, Uldgarn eller Silkegarn.

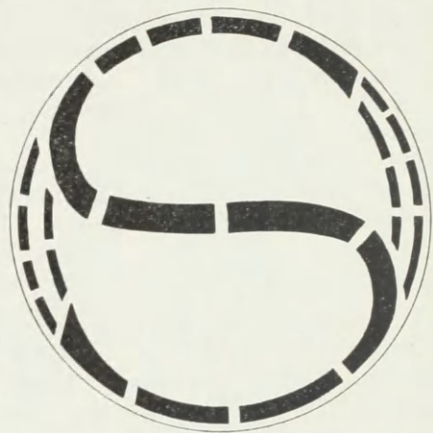


Reg. 1922. Nr. 817. Anmeldt den 15. September 1922 Kl. 11⁵⁴ af **Farbenfabriken vorm. Friedr. Bayer & Co.**, Fabrikation af og Handel med Tjærefarvestoffer etc., Le-

verkusen ved **Köln a/Rh. i Tyskland**, og registreret den 23. s. M. Ordet: **Theocin**. Mærket er i Henhold til Anmeldelse af 16. August 1901 registreret i Berlin den 27. September s. A. for et farmaceutisk Produkt. Anmeldelsen er fornyet senest den 11. December 1919. Den 14. Februar 1905 er der tilført det tyske Varemærke-register, at Retten til Mærket er overgaaet til de her optrædende Anmeldere.

Theocin

Reg. 1922 Nr. 818. Anmeldt den 16. September 1922 Kl. 10³⁰ af **Det Danske Petroleums-Aktieselskab**, Handel, **København**, og registreret den 23. s. M. Et af Linjestykker fremstillet latinsk **S**, hvis Begyndelsesbue og Endebue ved Hjælp af dobbelte, ligeledes af Linjestykker dannede Linjer er saaledes forbundne med hinanden, at der dannes en cirkulær Figur med to Felter. Mærket er kun registreret for Raaolje af mineralsk Oprindelse og alle Slags deraf fremstillede, færdige eller ufærdige, flydende eller faste Produkter til ethvert Brug, Tjære af mineralsk eller vegetabilsk Oprindelse og alle Slags deraf fremstillede, færdige eller ufærdige, flydende eller faste Produkter til ethvert Brug.



Reg. 1922 Nr. 819. Anmeldt den 16. September 1922 Kl. 10³⁰ af **samme**, og registreret den 23. s. M. Et af Linjestykker fremstillet latinsk **S**, hvis Begyndelsesbue og Endebue ved Hjælp af dobbelte, ligeledes af Linjestykker dannede Linjer er saaledes forbundne med hinanden, at der dannes en cirkulær Figur med to Felter. I **S**'ets nedre Bugt læses: **A Red Oil**. Mærket er kun registreret for Smøreolje og -fedt.



Reg. 1922 Nr. 820. Anmeldt den 16. September 1922 Kl. 10³⁰ af **samme**, og registreret den 23. s. M. Et af Linjestykker fremstillet latinsk **S**, hvis Begyndelsesbue og Endebue ved Hjælp af dobbelte, ligeledes af Linjestykker dannede Linjer er saaledes forbundne med hinanden, at der dannes en cirkulær Figur med to Felter. I **S**'ets nedre Bugt læses: **B Red Oil**. Mærket er kun registreret for Smøreolje og -fedt.



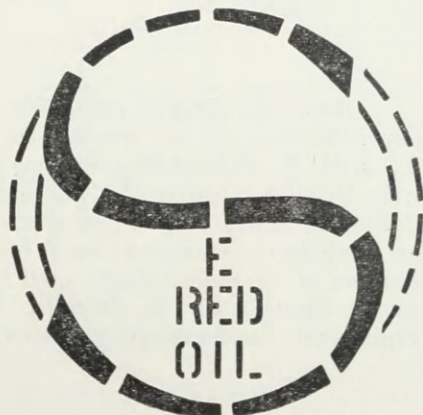
Reg. 1922 Nr. 821. Anmeldt den 16. September 1922 Kl. 10³⁰ af samme, og registreret den 23. s. M. Et af Linjestykker fremstillet latinsk **S**, hvis Begyndelsesbue og Endebue ved Hjælp af dobbelte, ligeledes af Linjestykker dannede Linjer er saaledes forbundne med hinanden, at der dannes en cirkulær Figur med to Felter. I **S**'ets nedre Bugt læses: **C. Red Oil**. Mærket er kun registreret for Smøreolje og -fedt.



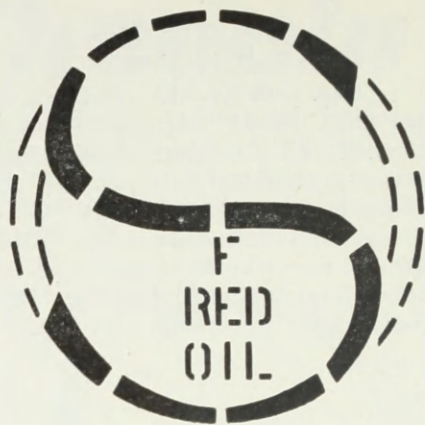
Reg. 1922 Nr. 822. Anmeldt den 16. September 1922 Kl. 10³⁰ af samme, og registreret den 23. s. M. Et af Linjestykker fremstillet latinsk **S**, hvis Begyndelsesbue og Endebue ved Hjælp af dobbelte, ligeledes af Linjestykker dannede Linjer er saaledes forbundne med hinanden, at der dannes en cirkulær Figur med to Felter. I **S**'ets nedre Bugt læses: **D. Red Oil**. Mærket er kun registreret for Smøreolje og -fedt.



Reg. 1922 Nr. 823. Anmeldt den 16. September 1922 Kl. 10³⁰ af samme, og registreret den 23. s. M. Et af Linjestykker fremstillet latinsk **S**, hvis Begyndelsesbue og Endebue ved Hjælp af dobbelte, ligeledes af Linjestykker dannede Linjer er saaledes forbundne med hinanden, at der dannes en cirkulær Figur med to Felter. I **S**'ets nedre Bugt læses: **E. Red Oil**. Mærket er kun registreret for Smøreoljer og -fedt.



Reg. 1922 Nr. 824. Anmeldt den 16. September 1922 Kl. 10³⁰ af samme, og registreret den 23. s. M. Et af Linjestykker fremstillet latinsk **S**, hvis Begyndelsesbue og Endebue ved Hjælp af dobbelte, ligeledes af Linjestykker dannede Linjer er saaledes forbundne med hinanden, at der dannes en cirkulær Figur med to Felter. I **S**'ets nedre Bugt læses: **F. Red Oil**. Mærket er kun registreret for Smøreolje og -fedt.



Reg. 1922 Nr. 825. Anmeldt den 16. September 1922 Kl. 10³⁰ af samme, og registreret den 23. s. M. Et af Linjestykker fremstillet latinsk **S**, hvis Begyndelsesbue og Endebue ved Hjælp af dobbelte, ligeledes af Linjestykker dannede Linjer er saaledes forbundne med hinanden, at der dannes en cirkulær Figur med to Felter. I **S**'ets nedre Bugt læses: **A. Pale Oil**. Mærket er kun registreret for Smøreolje og -fedt.



Reg. 1922 Nr. 826. Anmeldt den 16. September 1922 Kl. 10³⁰ af samme, og registreret den 23. s. M. Et af Linjestykker fremstillet latinsk **S**, hvis Begyndelsesbue og Endebue ved Hjælp af dobbelte, ligeledes af Linjestykker dannede Linjer er saaledes forbundne med hinanden, at der dannes en cirkulær Figur med to Felter. I **S**'ets nedre Bugt læses: **B. Pale Oil**. Mærket er kun registreret for Smøreolje og -fedt.



Reg. 1922 Nr. 827. Anmeldt den 16. September 1922 Kl. 10³⁰ af samme, og registreret den 23. s. M. Et af Linjestykker dannet latinsk **S**, hvis Begyndelsesbue og Endebue ved Hjælp af dobbelte, ligeledes af Linjestykker dannede Linjer er saaledes forbundne med hinanden, at der dannes en cirkulær Figur med to Felter. I **S**'ets nedre Bugt læses: **C. PALE OIL**. Mærket er kun registreret for Smøreolje og -fedt.



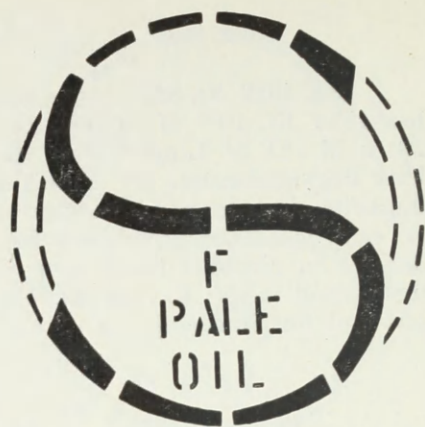
Reg. 1922 Nr. 828. Anmeldt den 16. September 1922 Kl. 10³⁰ af samme, og registreret den 23. s. M. Et af Linjestykker fremstillet latinsk **S**, hvis Begyndelsesbue og Endebue ved Hjælp af dobbelte, ligeledes af Linjestykker dannede Linjer er saaledes forbundne med hinanden, at der dannes en cirkulær Figur med to Felter. I **S**'ets nedre Bugt læses: **D. PALE OIL**. Mærket er kun registreret for Smøreolje og -fedt.



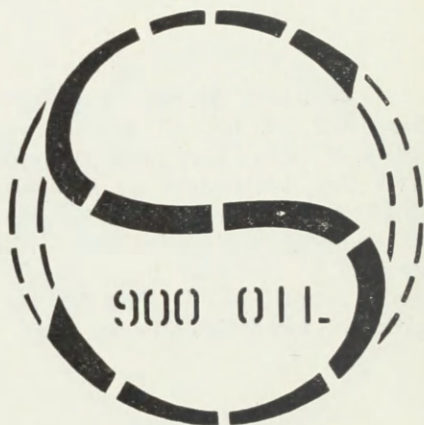
Reg. 1922 Nr. 829. Anmeldt den 16. September 1922 Kl. 10³⁰ af samme, og registreret den 23. s. M. Et af Linjestykker fremstillet latinsk **S**, hvis Begyndelsesbue og Endebue ved Hjælp af dobbelte, ligeledes af Linjestykker dannede Linjer er saaledes forbundne med hinanden, at der dannes en cirkulær Figur med to Felter. I **S**'ets nedre Bugt læses: **E. PALE OIL**. Mærket er kun registreret for Smøreolje og -fedt.



Reg. 1922 Nr. 830. Anmeldt den 16. September 1922 Kl. 10³⁰ af samme, og registreret den 23. s. M. Et af Linjestykker fremstillet latinsk **S**, hvis Begyndelsesbue og Endebue ved Hjælp af dobbelte, ligeledes af Linjestykker dannede Linjer er saaledes forbundne med hinanden, at der dannes en cirkulær Figur med to Felter. I **S**'ets nedre Bugt læses: **F. Pale Oil**. Mærket er kun registreret for Smøreolje og -fedt.



Reg. 1922 Nr. 831. Anmeldt den 16. September 1922 Kl. 10³⁰ af samme, og registreret den 23. s. M. Et af Linjestykker fremstillet latinsk **S**, hvis Begyndelsesbue og Endebue ved Hjælp af dobbelte, ligeledes af Linjestykker dannede Linjer er saaledes forbundne med hinanden, at der dannes en cirkulær Figur med to Felter. I **S**'ets nedre Bugt læses: **900 Oil**. Mærket er kun registreret for Smøreolje og -fedt.



Reg. 1922 Nr. 832. Anmeldt den 16. September 1922 Kl. 10³⁰ af samme, og registreret den 23. s. M. Et af Linjestykker fremstillet latinsk **S**, hvis Begyndelsesbue og Endebue ved Hjælp af dobbelte, ligeledes af Linjestykker dannede Linjer er saaledes forbundne med hinanden, at der dannes en cirkulær Figur med to Felter. I **S**'ets nedre Bugt læses: **900-907 Pale Machinery Oil**. Mærket er kun registreret for Smøreolje og -fedt.



Reg. 1922 Nr. 833. Anmeldt den 16. September 1922 Kl. 10³⁰ af samme, og registreret den 23. s. M. Et af Linjestykker fremstillet latinsk **S**, hvis Begyndelseshue og Endehue ved Hjælp af dobbelte, ligeledes af Linjestykker dannede Linjer er saaledes forbundne med hinanden, at der dannes en cirkulær Figur med to Felter. I **S**'ets nedre Bugt læses: **865 Pale Machinery Oil**. Mærket er kun registreret for Smøreolje og -fedt.



Reg. 1922 Nr. 834. Anmeldt den 16. September 1922 Kl. 10³⁰ af samme, og registreret den 23. s. M. Et af Linjestykker fremstillet latinsk **S**, hvis Begyndelseshue og Endehue ved Hjælp af dobbelte, ligeledes af Linjestykker dannede Linjer er saaledes forbundne med hinanden, at der dannes en cirkulær Figur med to Felter. I **S**'ets nedre Bugt læses: **875 Pale Machinery Oil**. Mærket er kun registreret for Smøreolje og -fedt.



Reg. 1922 Nr. 835. Anmeldt den 16. September 1922 Kl. 10³⁰ af samme, og registreret den 23. s. M. Et af Linjestykker fremstillet latinsk **S**, hvis Begyndelseshue og Endehue ved Hjælp af dobbelte, ligeledes af Linjestykker dannede Linjer er saaledes forbundne med hinanden, at der dannes en cirkulær Figur med to Felter. I **S**'ets nedre Bugt læses: **885 Pale Machinery Oil**. Mærket er kun registreret for Smøreolje og -fedt.



Reg. 1922 Nr. 836. Anmeldt den 16. September 1922 Kl. 10³⁰ af samme, og registreret den 23. s. M. Et af Linjestykker fremstillet latinsk **S**, hvis Begyndelsesbue og Endebue ved Hjælp af dobbelte, ligeledes af Linjestykker dannede Linjer er saaledes forbundne med hinanden, at der dannes en cirkulær Figur med to Felter. I **S**'ets nedre Bugt læses: **Medium Dark Machinery Oil**. Mærket er kun registreret for Smøreolje og -fedt.



Reg. 1922 Nr. 837. Anmeldt den 16. September 1922 Kl. 10³⁰ af samme, og registreret den 23. s. M. Et af Linjestykker fremstillet latinsk **S**, hvis Begyndelsesbue og Endebue ved Hjælp af dobbelte, ligeledes af Linjestykker dannede Linjer er saaledes forbundne med hinanden, at der dannes en cirkulær Figur med to Felter. I **S**'ets nedre Bugt læses: **Winter Dark Machinery Oil**. Mærket er kun registreret for Smøreolje og -fedt.



Reg. 1922 Nr. 838. Anmeldt den 16. September 1922 Kl. 10³⁰ af samme, og registreret den 23. s. M. Et af Linjestykker fremstillet latinsk **S**, hvis Begyndelsesbue og Endebue ved Hjælp af dobbelte, ligeledes af Linjestykker dannede Linjer er saaledes forbundne med hinanden, at der dannes en cirkulær Figur med to Felter. I **S**'ets nedre Bugt læses: **Special Dark Machinery Oil**. Mærket er kun registreret for Smøreolje og -fedt.



Reg. 1922 Nr. 839. Anmeldt den 16. September 1922 Kl. 10³⁰ af samme, og registreret den 23. s. M. Et af Linjestykker fremstillet latinsk **S**, hvis Begyndelseshue og Endehue ved Hjælp af dobbelte, ligeledes af Linjestykker dannede Linjer er saaledes forbundne med hinanden, at der dannes en cirkulær Figur med to Felter. I **S**'ets nedre Bugt læses: **Eagle Red Spindle Oil**. Mærket er kun registreret for Smøreolje og -fedt.



Reg. 1922 Nr. 840. Anmeldt den 16. September 1922 Kl. 10³⁰ af samme, og registreret den 23. s. M. Et af Linjestykker fremstillet latinsk **S**, hvis Begyndelseshue og Endehue ved Hjælp af dobbelte, ligeledes af Linjestykker dannede Linjer er saaledes forbundne med hinanden, at der dannes en cirkulær Figur med to Felter. I **S**'ets nedre Bugt læses: **White Spindle Oil**. Mærket er kun registreret for Smøreolje og -fedt.



Reg. 1922 Nr. 841. Anmeldt den 16. September 1922 Kl. 10³⁰ af samme, og registreret den 23. s. M. Et af Linjestykker fremstillet latinsk **S**, hvis Begyndelseshue og Endehue ved Hjælp af dobbelte, ligeledes af Linjestykker dannede Linjer er saaledes forbundne med hinanden, at der dannes en cirkulær Figur med to Felter. I **S**'ets nedre Bugt læses: **Extra 885 Spindle Oil**. Mærket er kun registreret for Smøreolje og -fedt.



Reg. 1922 Nr. 842. Anmeldt den 16. September 1922 Kl. 10³⁰ af samme, og registreret den 23. s. M. Et af Linjestykker fremstillet latinsk **S**, hvis Begyndelsesbue og Endebue ved Hjælp af dobbelte, ligeledes af Linjestykker dannede Linjer er saaledes forbundne med hinanden, at der dannes en cirkulær Figur med to Felter. I **S**'ets nedre Bugt læses: **Eagle No. 1 Spindle Oil**. Mærket er kun registreret for Smøreolje og -fedt.



Reg. 1922 Nr. 843. Anmeldt den 16. September 1922 Kl. 10³⁰ af samme, og registreret den 23. s. M. Et af Linjestykker fremstillet latinsk **S**, hvis Begyndelsesbue og Endebue ved Hjælp af dobbelte, ligeledes af Linjestykker dannede Linjer er saaledes forbundne med hinanden, at der dannes en cirkulær Figur med to Felter. I **S**'ets nedre Bugt læses: **Manchester Spindle Oil**. Mærket er kun registreret for Smøreolje og -fedt.



Reg. 1922 Nr. 844. Anmeldt den 16. September 1922 Kl. 10³⁰ af samme, og registreret den 23. s. M. Et af Linjestykker fremstillet latinsk **S**, hvis Begyndelsesbue og Endebue ved Hjælp af dobbelte, ligeledes af Linjestykker dannede Linjer er saaledes forbundne med hinanden, at der dannes en cirkulær Figur med to Felter. I **S**'ets nedre Bugt læses: **XXX Spindle Oil**. Mærket er kun registreret for Smøreolje og -fedt.



Reg. 1922 Nr. 845. Anmeldt den 16. September 1922 Kl. 10³⁰ af samme, og registreret den 23. s. M. Et af Linjestykker fremstillet latinsk **S**, hvis Begyndelsesbue og Endebue ved Hjælp af dobbelte, ligeledes af Linjestykker dannede Linjer er saaledes forbundne med hinanden, at der dannes en cirkulær Figur med to Felter. I **S**'ets nedre Bugt læses: **Steam Refined Economy Cylinder Oil**. Mærket er kun registreret for Smøreolje og -fedt.



Reg. 1922 Nr. 846. Anmeldt den 16. September 1922 Kl. 10³⁰ af samme, og registreret den 23. s. M. Et af Linjestykker fremstillet latinsk **S**, hvis Begyndelsesbue og Endebue ved Hjælp af dobbelte, ligeledes af Linjestykker dannede Linjer er saaledes forbundne med hinanden, at der dannes en cirkulær Figur med to Felter. I **S**'ets nedre Bugt læses: **Filtered Cosmos Cylinder Oil**. Mærket er kun registreret for Smøreolje og -fedt.



Reg. 1922 Nr. 847. Anmeldt den 16. September 1922 Kl. 10³⁰ af samme, og registreret den 23. s. M. Et af Linjestykker fremstillet latinsk **S**, hvis Begyndelsesbue og Endebue ved Hjælp af dobbelte, ligeledes af Linjestykker dannede Linjer er saaledes forbundne med hinanden, at der dannes en cirkulær Figur med to Felter. I **S**'ets nedre Bugt læses: **Locomotive Cylinder Oil**. Mærket er kun registreret for Smøreolje og -fedt.



Reg. 1922 Nr. 848. Anmeldt den 16. September 1922 Kl. 10³⁰ af samme, og registreret den 23. s. M. Et af Linjestykker fremstillet latinsk **S**, hvis Begyndelsesbue og Endebue ved Hjælp af dobbelte, ligeledes af Linjestykker dannede Linjer er saaledes forbundne med hinanden, at der dannes en cirkulær Figur med to Felter. I **S**'ets nedre Bugt læses: **Steam Refined Continental Cylinder Oil**. Mærket er kun registreret for Smøreolje og -fedt.



Reg. 1922 Nr. 849. Anmeldt den 16. September 1922 Kl. 10³⁰ af samme, og registreret den 23. s. M. Et af Linjestykker fremstillet latinsk **S**, hvis Begyndelsesbue og Endebue ved Hjælp af dobbelte, ligeledes af Linjestykker dannede Linjer er saaledes forbundne med hinanden, at der dannes en cirkulær Figur med to Felter. I **S**'ets nedre Bugt læses: **Venango Neutral Oil**. Mærket er kun registreret for Smøreolje og Tilsætningsolje til Belysningsolje og til Indfedtningsolje til Vævetraad og -garn samt til Indfedtningsolje til Læder.



Reg. 1922 Nr. 850. Anmeldt den 16. September 1922 Kl. 10³⁰ af samme, og registreret den 23. s. M. Et af Linjestykker fremstillet latinsk **S**, hvis Begyndelsesbue og Endebue ved Hjælp af dobbelte, ligeledes af Linjestykker dannede Linjer er saaledes forbundne med hinanden, at der dannes en cirkulær Figur med to Felter. I **S**'ets nedre Bugt læses: **Eagle Neutral Oil**. Mærket er kun registreret for Smøreolje og Tilsætningsolje til Belysningsolje og til Indfedtningsolje til Vævetraad og -garn samt til Indfedtningsolje til Læder.



Reg. 1922 No. 851. Anmeldt den 16. September 1922 Kl. 10³⁰ af samme, og registreret den 23. s. M. Et af Linjestykker fremstillet latinsk **S**, hvis Begyndelseshue og Endehue ved Hjælp af dobbelte, ligeledes af Linjestykker dannede Linjer er saaledes forbundne med hinanden, at der dannes en cirkulær Figur med to Felter. I **S**'ets nedre Bugt læses: **Transformer Oil No. 4667**. Mærket er kun registreret for Smøreolje og Olje til Fyldning af elektriske Transformatorer og Afbrydere.



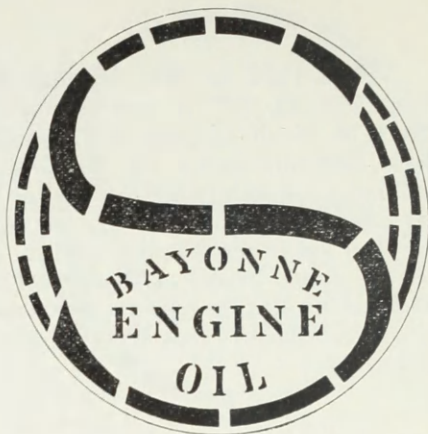
Reg. 1922 No. 852. Anmeldt den 16. September 1922 Kl. 10³⁰ af samme, og registreret den 23. s. M. Et af Linjestykker fremstillet latinsk **S**, hvis Begyndelseshue og Endehue ved Hjælp af dobbelte, ligeledes af Linjestykker dannede Linjer er saaledes forbundne med hinanden, at der dannes en cirkulær Figur med to Felter. I **S**'ets nedre Bugt læses: **Transformer Oil No. 6219**. Mærket er kun registreret for Smøreolje og Olje til Fyldning af elektriske Transformatorer og Afbrydere.



Reg. 1922 No. 853. Anmeldt den 16. September 1922 Kl. 10³⁰ af samme, og registreret den 23. s. M. Et af Linjestykker fremstillet latinsk **S**, hvis Begyndelseshue og Endehue ved Hjælp af dobbelte, ligeledes af Linjestykker dannede Linjer er saaledes forbundne med hinanden, at der dannes en cirkulær Figur med to Felter. I **S**'ets nedre Bugt læses: **Eagle Red Engine Oil**. Mærket er kun registreret for Smøreolje og -fedt.



Reg. 1922 No. 854. Anmeldt den 16. September 1922 Kl. 10³⁰ af samme, og registreret den 23. s. M. Et af Linjestykker fremstillet latinsk **S**, hvis Begyndelsesbue og Endebue ved Hjælp af dobbelte, ligeledes af Linjestykker dannede Linjer er saaledes forbundne med hinanden, at der dannes en cirkulær Figur med to Felter. I **S**'ets nedre Bugt læses: **Bayonne Engine Oil**. Mærket er kun registreret for Smøreolje og -fedt.



Reg. 1922 No. 855. Anmeldt den 16. September 1922 Kl. 10³⁰ af samme, og registreret den 23. s. M. Et af Linjestykker fremstillet latinsk **S**, hvis Begyndelsesbue og Endebue ved Hjælp af dobbelte, ligeledes af Linjestykker dannede Linjer er saaledes forbundne med hinanden, at der dannes en cirkulær Figur med to Felter. I **S**'ets nedre Bugt læses: **Solar Red Engine Oil**. Mærket er kun registreret for Smøreolje og -fedt.



Reg. 1922 No. 856. Anmeldt den 16. September 1922 Kl. 10³⁰ af samme, og registreret den 23. s. M. Et af Linjestykker fremstillet latinsk **S**, hvis Begyndelsesbue og Endebue ved Hjælp af dobbelte, ligeledes af Linjestykker dannede Linjer er saaledes forbundne med hinanden, at der dannes en cirkulær Figur med to Felter. I **S**'ets nedre Bugt læses: **No. 2 Red Engine Oil**. Mærket er kun registreret for Smøreolje og -fedt.



Reg. 1922 No. 857. Anmeldt den 16. September 1922 Kl. 10³⁰ af samme, og registreret den 23. s. M. Et af Linjestykker fremstillet latinsk **S**, hvis Begyndelsesbue og Endebue ved Hjælp af dobbelte, ligeledes af Linjestykker dannede Linjer er saaledes forbundne med hinanden, at der dannes en cirkulær Figur med to Felter. I **S**'ets nedre Bugt læses: **Standard Gas Engine Oil**. Mærket er kun registreret for Smøreolje og -fedt.



Reg. 1922 No. 858. Anmeldt den 16. September 1922 Kl. 10³⁰ af samme, og registreret den 23. s. M. Et af Liniestykker fremstillet latinsk **S**, hvis Begyndelsesbue og Endebue ved Hjælp af dobbelte, ligeledes af Linjestykker dannede Linjer er saaledes forbundne med hinanden, at der dannes en cirkulær Figur med to Felter. I **S**'ets nedre Bugt læses: **Eagle Wool Stock Oil**. Mærket er kun registreret for Smøreolje og Olie til Indfedtning af Uld og lignende.



Reg. 1922 No. 859. Anmeldt den 16. September 1922 Kl. 10³⁰ af samme, og registreret den 23. s. M. Et af Linjestykker fremstillet latinsk **S**, hvis Begyndelsesbue og Endebue ved Hjælp af dobbelte, ligeledes af Linjestykker dannede Linjer er saaledes forbundne med hinanden, at der dannes en cirkulær Figur med to Felter. I **S**'ets nedre Bugt læses: **Mineral Olive Wool Oil**. Mærket er kun registreret for Smøreolje til Indfedtning af Uld og lignende.



Reg. 1922 No. 860. Anmeldt den 16. September 1922 Kl. 10³⁰ af samme, og registreret den 23. s. M. Et af Linjestykker fremstillet latinsk **S**, hvis Begyndelsesbue og Endebue ved Hjælp af dobbelte, ligeledes af Linjestykker dannede Linjer er saaledes forbundne med hinanden, at der dannes en cirkulær Figur med to Felter. I **S**'ets nedre Bugt læses: **B & G Wool Oil**. Mærket er kun registreret for Smøreolje og Olje til Indfedtning af Uld og lignende.



Reg. 1922 No. 861. Anmeldt den 16. September 1922 Kl. 10³⁰ af samme, og registreret den 23. s. M. Et af Linjestykker fremstillet latinsk **S**, hvis Begyndelsesbue og Endebue ved Hjælp af dobbelte, ligeledes af Linjestykker dannede Linjer er saaledes forbundne med hinanden, at der dannes en cirkulær Figur med to Felter. I **S**'ets nedre Bugt læses: **New Bloomless Oil**. Mærket er kun registreret for Smøreolje og Tilsætningsolje til Belysningsolje og til Indfedtningsolje til Vævetraad og -garn samt til Indfedtningsolje til Læder.



Reg. 1922 No. 862. Anmeldt den 16. September 1922 Kl. 10³⁰ af samme, og registreret den 23. s. M. Et af Linjestykker fremstillet latinsk **S**, hvis Begyndelsesbue og Endebue ved Hjælp af dobbelte, ligeledes af Linjestykker dannede Linjer er saaledes forbundne med hinanden, at der dannes en cirkulær Figur med to Felter. I **S**'ets nedre Bugt læses: **Imperial Bloomless Oil**. Mærket er kun registreret for Smøreolje og Tilsætningsolje til Belysningsolje og til Indfedtningsolje til Vævetraad og -garn samt til Indfedtningsolje til Læder.



Reg. 1922 No. 863. Anmeldt den 16. September 1922 Kl. 10³⁰ af samme, og registreret den 23. s. M. Et af Linjestykker fremstillet latinsk **S**, hvis Begyndelsesbue og Endebue ved Hjælp af dobbelte, ligeledes af Linjestykker dannede Linjer er saaledes forbundne med hinanden, at der dannes en cirkulær Figur med to Felter. I **S**'ets nedre Bugt læses: **MALTA**. Mærket er kun registreret for Smørelje og Vognsmørelse.



Reg. 1922 No. 864. Anmeldt den 16. September 1922 Kl. 10³⁰ af samme, og registreret den 23. s. M. Et af Linjestykker fremstillet latinsk **S**, hvis Begyndelsesbue og Endebue ved Hjælp af dobbelte, ligeledes af Linjestykker dannede Linjer er saaledes forbundne med hinanden, at der dannes en cirkulær Figur med to Felter. I **S**'ets nedre Bugt læses: **White Rose Oil**. Mærket er kun registreret for Smørelje og Vognsmørelse.



Reg. 1922 No. 865. Anmeldt den 16. September 1922 Kl. 10³⁰ af samme, og registreret den 23. s. M. Et af Linjestykker fremstillet latinsk **S**, hvis Begyndelsesbue og Endebue ved Hjælp af dobbelte, ligeledes af Linjestykker dannede Linjer er saaledes forbundne med hinanden, at der dannes en cirkulær Figur med to Felter. I **S**'ets nedre Bugt læses: **Queens Red Oil**. Mærket er kun registreret for Smørelje og -fedt.



Reg. 1922 No. 866. Anmeldt den 16. September 1922 Kl. 10³⁰ af samme, og registreret den 23. s. M. Et af Linjestykker fremstillet latinsk **S**, hvis Begyndelsesbue og Endebue ved Hjælp af dobbelte, ligeledes af Linjestykker dannede Linjer er saaledes forbundne med hinanden, at der dannes en cirkulær Figur med to Felter. I **S**'ets nedre Bugt læses: **Queens Heavy Red Oil**. Mærket er kun registreret for Smøreolje og -fedt.



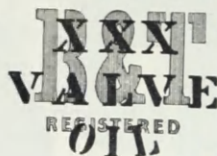
Reg. 1922 No. 867. Anmeldt den 16. September 1922 Kl. 10³⁰ af samme, og registreret den 23. s. M. Et af Linjestykker fremstillet latinsk **S**, hvis Begyndelsesbue og Endebue ved Hjælp af dobbelte, ligeledes af Linjestykker dannede Linjer er saaledes forbundne med hinanden, at der dannes en cirkulær Figur med to Felter. I **S**'ets nedre Bugt læses: **Eagle Heavy Black Oil**. Mærket er kun registreret for Smøreolje og -fedt.



Reg. 1922 No. 868. Anmeldt den 16. September 1922 Kl. 10³⁰ af samme, og registreret den 23. s. M. Et af Linjestykker fremstillet latinsk **S**, hvis Begyndelsesbue og Endebue ved Hjælp af dobbelte, ligeledes af Linjestykker dannede Linjer er saaledes forbundne med hinanden, at der dannes en cirkulær Figur med to Felter. I **S**'ets nedre Bugt læses: **F F F Valve Oil**. Mærket er kun registreret for Smøreolje og -fedt.



Reg. 1922 No. 869. Anmeldt den 16. September 1922 Kl. 10³⁰ af samme, og registreret den 23. s. M. De store Bogstaver: **B** og: **T** forbundne med Tegnet: **&** og overstemplet med tre efter hinanden følgende **X**'er over Ordet: **Valve**. Forneden staar Ordet: **Registered** med mindre Skrift overstemplet med Ordet: **Oil** nedadbuet. Mærket er kun registreret for Smøreolje og -fedt.



Reg. 1922 No. 870. Anmeldt den 16. September 1922 Kl. 10³⁰ af samme, og registreret den 23. s. M. Et stort **B** overstemplet med Ordene: **Light Machinery** og: **Oil** i tre Linjer under hinanden. Mærket er kun registreret for Smøreolje og -fedt.



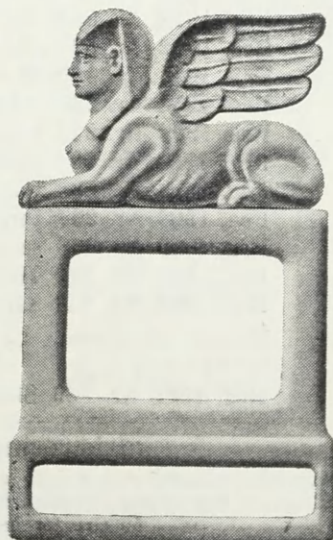
Reg. 1922 No. 871. Anmeldt den 16. September 1922 Kl. 10³⁰ af samme, og registreret den 23. s. M. Et stort **B**, overstemplet med Ordene: **Pale** i opadbuet Linje, **Spindle** og **Oil** i tre Linjer under hinanden. Mærket er kun registreret for Smøreolje og -fedt.



Reg. 1922 No. 872. Anmeldt den 16. September 1922 Kl. 10³⁰ af samme, og registreret den 23. s. M. Ordene: **Summer**, buende opad, **Dark**, med udbuet Over- og Underside, **Machinery**, med indbuget Over- og Underside, og: **Oil** med udbuet Overside i fire Linjer under hinanden. Mærket er kun registreret for Smøreolje og -fedt.



Reg. 1922 No. 873. Anmeldt den 16. September 1922 Kl. 11²⁵ af A/S Schulstad & Ludvigsen, Brødfabrikation, København, og registreret den 23. s. M. En bevinget Sfinx, der hviler paa en firkantet Sokkel.



PARMO

Reg. 1922 No. 874. Anmeldt den 20. Juni 1922 Kl. 11⁵⁵ af Standard Oil Company (Incorporated in New Jersey), Handel med Fedtstoffer og Oljer og Raffinaderi, Bayonne i New Jersey og New York i de forenede Stater, og registreret den 23. September s. A. Ordet: **Parmo**. Mærket er i Henhold til Anmeldelse af 21. December 1921 registreret i Washington den 28. Marts 1922 for Petrolatum (et af Petroleum udvundet Stof).

Reg. 1922 No. 875. Anmeldt den 4. September 1922 Kl. 10³⁰ af Necol Industrial Collodions, Limited, Lakfabrikation, London i England, og registreret den 23. s. M. Ordet: **Necolustre**. Mærket er i Henhold til Anmeldelse af 7. Januar 1922 registreret i London den 15. Juni s. A. i Klasse I for Lak til Overtrækning af Metaller.

NECOLUSTRE

B. Fornyelser, Udslettelser m. v.

Fornyeede er i Medfør af Lov af 11. April 1890 § 9, fra den 21. September 1922 at regne:

Reg. 1912 Nr. 574 A./S. Sætre Kjæxfabrik, Kristiania i Norge,

Reg. 1912 Nr. 575 Firmaet J. Petersen, København,

Reg. 1912 Nr. 577 Leopold Robert Ganz, Hamburg i Tyskland,

fra den 22. September 1922 at regne:

Reg. 1902 Nr. 224 Valdemar Dehlholm, København,

Reg. 1902 Nr. 226 Rasmus Nielsen, Kirkeby,

Reg. 1902 Nr. 227 for Hans Jensen & Co.'s Eftf., I. P. Steffensen, Aarhus,

Reg. 1902 Nr. 228 samme.

Udslettede er i Medfør af samme Lovbestemmelse den 22. September 1922:

Reg. 1912 Nr. 573 for Wm. Wren & Co., Limited, Northampton i England,

Reg. 1912 Nr. 576 Valdemar Ove Nielsen, Frederiksberg,

Reg. 1902 Nr. 229 H. G. Raaschou, København,

Reg. 1902 Nr. 231 Herman Arnold Rothenborg, København,

Reg. 1902 Nr. 233 samme,

Reg. 1902 Nr. 234 Sociéte anonyme des Produits Frèd. Bayer & Cie., Flers i Frankrig,

Reg. 1902 Nr. 236 Galena-Signal Oil Compagny, Franklin i Pennsylvanien,

Reg. 1902 Nr. 237 samme,

Reg. 1902 Nr. 238 samme,

Reg. 1902 Nr. 240 Herman Arnold Rothenborg, København,

Reg. 1902 Nr. 241 samme,

og i Medfør af samme Lovs § 11 efter Vedkommendes Begæring den 23. September 1922:

Reg. 1921 Nr. 539 Skandinavisk Amerikansk Petroleums-Aktieselskab.

Registrerings-Tidende for Vare- og Fællesmærker.

Abonnementsprisen for Aargangen 1922 er 15 Kr. Abonnement modtages af alle Postkontorer, i København tillige af Registratør, Bernstorffsgade Nr. 25. Hos sidstnævnte sælges enkelte Numre for en Pris af 50 Øre for hvert Blad paa indtil 4 Sider, Nummeret indeholder.

Udgiven af Registratør af Varemærker og Mønstre. Bianco Lunos Bogtr., København.