

JAN SKOVGÅRD

HARDWARE.

I DEN BLØDE INDMAD LIGGER BILLEDETS LYD.

PÅ MIN DANNELSESREJSE\* RUNDT TIL EUROPAS KUNSTMUSEER FRA 1989 TIL 1992, INDSAMLEDE JEG LYDE VED AT TANGERE MUSEERNES KUNSTVÆRKER MED EN MIKROFON. EN MIKROFON ER BLEVET TRUKKET HEN OVER LÆRREDER. JEG OPTOG BILLEDETS LYD.

DISSE SMÅ LYDSTUMPER, BRUDSTYKKER FRA FORSKELLIGE UDVALGTE VÆRKER, BLEV SIDEN LAGT I FORLÆNGELSE AF HINANDEN OG REDIGERET DIGITALT TIL EN ENDELØS LYDSLØJFE ( LOOP).

RESULTATET HAR VED FLERE LEJLIGHEDER VÆRET UDSLILLET (OPFØRT) I EN COMPUTER, ET KABINET UDEN SKÆRM OG TASTATUR.

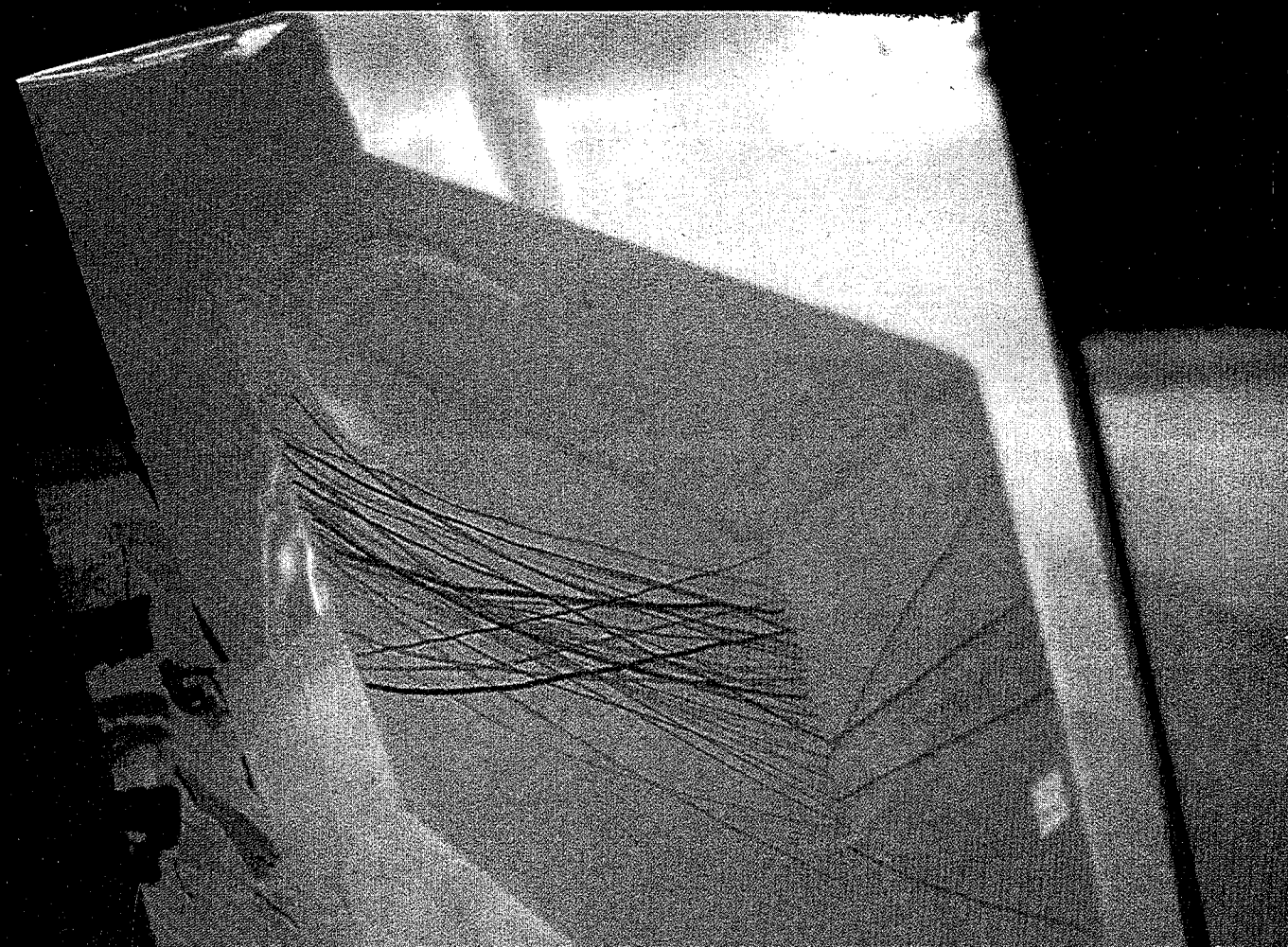
ET STYKKE UANGRIBELIGT HARDWARE, – DER SKRATTER. LYDEN ER IKKE HØJ. DEN KAN BEDST BESKRIVES SOM VARIATIONER OVER TEMAET: „EN TILKALKET KAFFEMASKINE.“

VED EN ENKELT LEJLIGHED (UDSTILLINGSRUM CONSUL, ÅRHUS 1993) BLEV COMPUTEREN KOBLET TIL UDSILLINGSTEDETS TELEFONSVARER. VED OPKALD GIK SVAREREN ICANG EFTER FØRSTE RING, OG IKKE INDVIEDE „BESØGENDE“ KUNNE GODT FÅ DET INDTRYK, AT DER MÅTTE VÆRE NOGET GALT MED TELEFONFORBINDELSEN.

INTETANENDE VAR MAN INDE I EN DEL AF UDSILLINGEN, HVOR MAN LAGDE ØRER TIL, (HVIS MAN IKKE LAGDE PÅ) EN VIRTUEL SAMLING.

DET HÉR AFBILDEDE KABINET ER FRA EN INSTALLATION I FORBINDELSE MED EN UDSILLING ARRANGERET AF MALMØ KUNSTMUSEUM I 1994. COMPUTEREN VAR PLACERET PÅ GULVET VED SIDEN AF EN OPREDT, SAMMENKLAPPELIG GÆSTESENG.

\* THE GRAND TOUR. HUSETS FORLAG, 1994.



## STONE

BUSSEMÆND OG SMÅ GLASSKÅR FORSYNEDE MIG I PERIODEN 1994-1996 MED MATERIALE TIL ET PROJEKT MED TITLEN STONE.

AT PILLE NÆSE ER EN METAFOR FOR DET AT VÆRE UPRODUKTIV. KAN MAN FORESTILLE SIG EN KUNSTNER, DER IKKE LAVER ANDET END AT PILLE NÆSE?

AT PILLE NÆSE ER EN SLAGS „FALDEN I STAVEN – HÅNDVÆRK“. EN NEURO-AUTOMATISK NULREN MELLEM FINGRENE, EN TOMGANGSADFÆRD, SOM MULIGGØR, AT MAN KAN HAVE SINE TANKER ANDETSTEDS. BUSSEMÆND BLIVER VEHICLER FOR TANKEVIRKSOMHED.

BUSSEMÆNDENE LIGNER RAV. „RÅMATERIALE“ LIGE FRA PLANTEPOLLEN VIA ALMINDELIGT STØV – LEVET LIV – TIL STORBYENS GIFTIGE SMÅPARTIKLER, AKKUMULERES I EN KLÆBRIG MASSE.

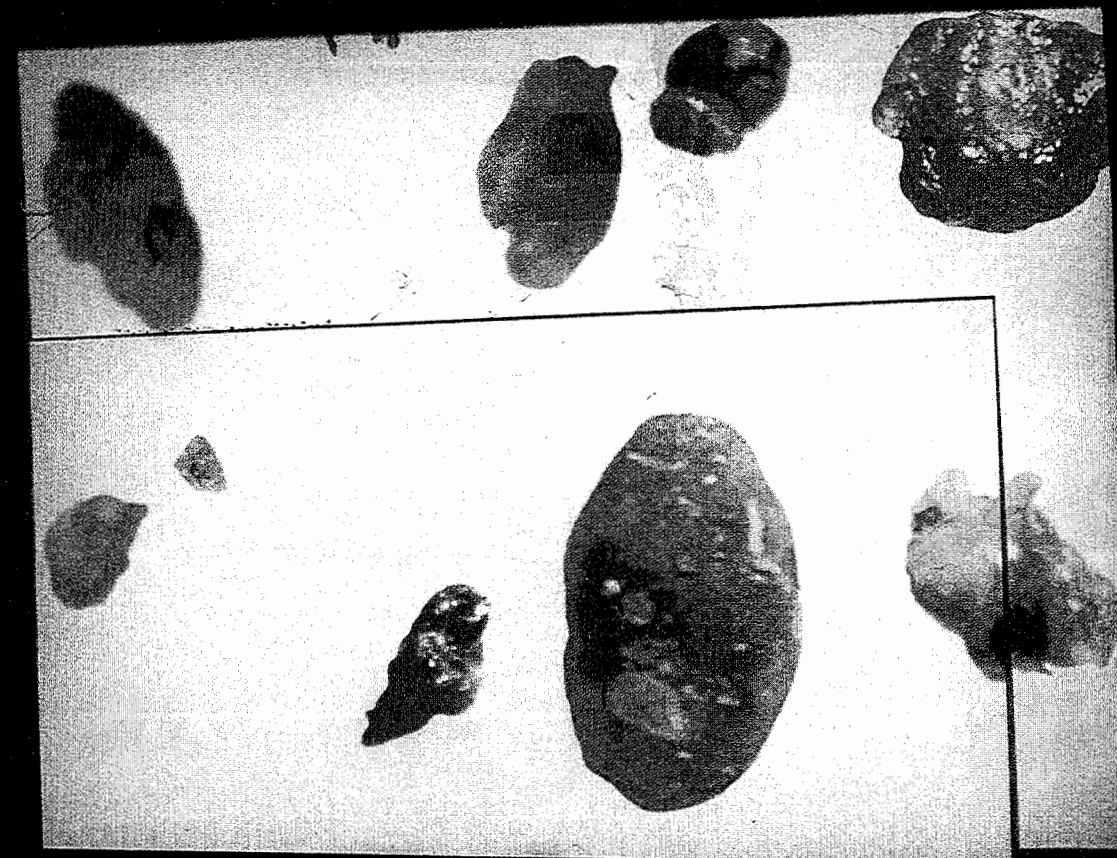
SMÅ SKULPTURER.

EN SLAGS NUTIDENS FOSSILER.

DE SMÅ GLASSKÅR ER ALLE BLEVET „OPERERET“ UD AF DÆK, EFTER FØRST AT HAVE FORÅRSAGET EN PUNKTERING, MENS JEG KØRTE RUNDT PÅ MIN CYKEL I NEW YORK CITY.

GLASSKÅRENE LIGNER NOGET KOSTBART. JUVELER OG ÆDELSTEN.

EN AMBIVALENT FØLELSE, FOR VI VED, AT DISSE SMÅ STYKKER GLAS ALLE ER BLEVET TIL I EN TRIVIEL NÆR-FORTID.



T.P.C. HEN.

T.P.C. REFERERER TIL MIT MANGEÅRIGE PROJEKT THE PERMANENT COLLECTION. HEN REFERERER TIL ET LILLE STYKKE LEGETØJ. ET LILLE TRÆDYR I KLARE FARVER, EN HØNE PÅ FIRE HJUL, DER, FORSYNET MED EN SNOR, RYSTER PÅ HOVEDET, NÅR MAN TRÆKKER DEN EFTER SIG.

DER FINDES EN VIDEO, HVOR JEG SLÆBER EN UBESTEMMELIG SKABNING RUNDT I MIN LEJLIGHED. DÈT ER OVENOVER OMTALTE HØNE, EFTER AT DEN HAR GENNEMGÅET EN TRANSFORMATION.

DET ER MØRKT. DET ENESTE LYS KOMMER FRA EN FLAKKENDE LOMME-LYCTE. NÅR DYRET KØRER, LYDER DER SMÅ SMÆLD.

I BUNDEN AF DYRET ER DER BORET ET HUL, HVORIGENNEM EN BAGAKSEL LØBER. PÅ DENNE ER DER ET KNÆK, SOM, NÅR DYRET BEVÆGES, SLÅR TIL EN FOLIE, DER GIVER ET LILLE SMÆLD.

DETTE HUL ER MIT UDSILLINGSRUM.

ET UDSILLINGSRUM MED EN RADIAL OPHÆNGNING. SMÅ FLIGE AF TRANSPARENT FOTOMATERIALE, DER STAMMER FRA MINE REJSER TIL EUROPAS KUNSTMUSEER. FRA NOGET I NÆRHEDEN AF BILLEDKUNSTENS MESTER-VÆRKER, ER STYKKET IND FRA ALLE SIDER.

EN SAMLING.

DISPLAY HH 33A ER DETTE RUM. SÅDAN EN COLLECTION.

HH 33A

