

MUSEETS PROTEKTOR

Hans Majestæt Kong Frederik IX

MUSEETS KOMITE

Afdelingschef, cand. jur. J. WORM*, R¹., formand

Direktør J. A. KØRBING*, K¹., DM., næstformand

Skibsreder O. AMSINCK, R¹.

Professor, dr. phil. AKSEL E. CHRISTENSEN

Direktør, dr. techn. H. P. CHRISTENSEN, S. K., DM.

Rigsantikvar, professor, dr. phil. P. V. GLOB*

Orlogskaptajn P. HOLCK, R., DM.

Kontorchef, cand. jur. H. E. HOLTEN, R¹.

Skibsreder E. B. KROMANN, R.

Skibsreder MÆRSK MCKINNEY MØLLER, R.

Direktør, cand. jur. K. H. OLDENDOW, K., DM.

Kaptajn J. KASTRUP OLSEN, R., DM.

Borgmester SIGURD SCHYTZ*

Grosserer, generalkonsul VICTOR B. STRAND*, R¹.

Komiteens sekretær:

Ekspeditionssekretær i Handelsministeriet E. ASSENS

De med * betegnede er tillige medlemmer af forretningsudvalget.

Personale:

Museets leder: Museumsdirektør, cand. mag. KNUD KLEM

Museumsinspektør: dr. phil. HENNING HENNINGSEN

Museumsassistent: SVEND JØRGENSEN

Konservator: CHR. NIELSEN

Skibsteknisk konsulent:

Museumsinspektør, cand. polyt. OLE CRUMLIN-PEDERSEN

Sekretær: Fru JOHNNA HENDRIKSEN

Kustoder: H. ECKHAUSEN og SVEN JOHANNESSEN

HANDELS- OG SØFARTSMUSEET PÅ KRONBORG

BERETNING

for

REGNSKABSÅRET 1965-66

HANDELS- OG SØFARTSMUSEET har haft den glæde at modtage meddelelse om, at Hans Majestæt Kong Frederik IX har overtaget protektionen over museet.

Årets største begivenhed var iøvrigt museets 50-års jubilæum, der indtraf den 1. august 1965. Begivenheden fejredes ved afholdelsen af en reception i Kongens Kammer på Kronborg, hvori deltog et stort antal repræsentanter for institutioner og myndigheder, som museet har stået i forbindelse med, samt mange venner, som har fulgt det med interesse gennem årene. Museet havde den glæde at modtage mange gaver af forskellig art samt økonomisk støtte i anledning af jubilæet. Der henvises herom til den anførte gaveliste og til det i nærværende årbog offentliggjorte regnskab.

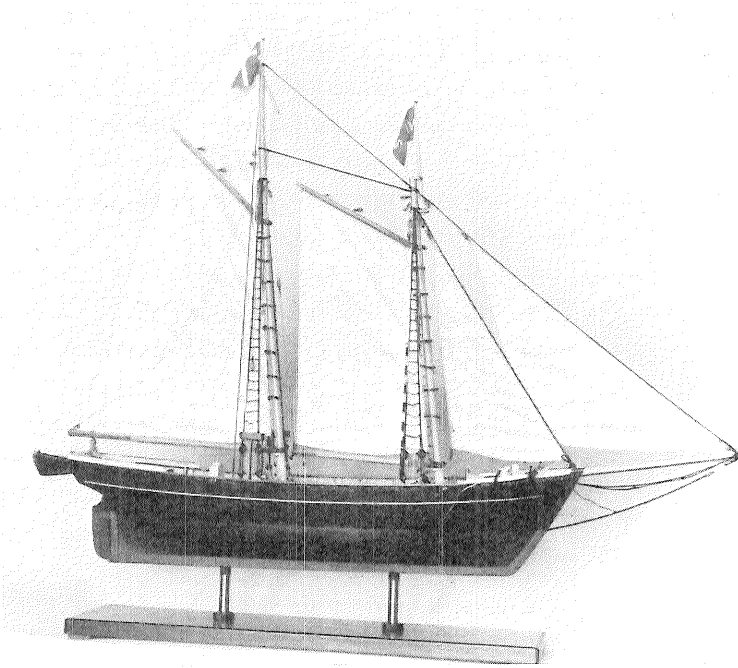
I årets løb har Søfartsmedarbejdernes klub, en sammenslutning af danske søfartsjournalister, indstiftet en hæderspris, der overrækkes personer, som har kastet glans over dansk skibsfart og skibsbygning. Hædersprisen uddeltes for første gang ved en højtidelig festlighed i Kongens Kammer den 14. marts 1966 til kaptajn Kurt Boysen Brændekilde og maskinmester Erik Frede Clausen fra M/S „Jessie Mærsk“ i anledning af, at disse den 1. august 1965 i Osakas havn reddede flere mennesker fra at drukne, da en udflugtsbåd sank efter at være påsejlet af en slæbebåd. Kaptajn Brændekilde og en kinesisk matros sprang i vandet, og sammen med maskinmester Clausen bragte de syv af de nødstedte i sikkerhed; en af de druknende blev kaldt til live af maskinmester Clausen ved hjælp af kunstigt åndedræt. Hans

kongelige Højhed arveprins Knud havde givet tilsagn om at overrække hædersprisen, men var desværre blevet forhindret i at komme til stede på grund af sygdom, og overrækkelsen blev derfor foretaget af handelsminister Lars P. Jensen. Et tattoo udførtes af marinens tambourkorps i Kronborg slotsgård. Originalstatuetten til hædersprisen, en kvindeskikkelse bærende et barn, skåret i træ af pommersk fyr fra Margrethespiret på Roskilde domkirke og udført af billedhuggerinden Lis Hooge Hansen, er nu tillige med statutterne for hædersprisen og protokollatet for uddelingen udstillet i en montre i museets første værelse. Museet er glad for at udstille disse genstande og takker Søfartsmedarbejdernes klub for deres ønske om, at museet på denne måde kan være med til at hædre danske søfolk for deres indsats.

Vedrørende sejskibsvæsen er modtaget forskellige genstande. Fra dr. H. C. Hagedorn, Gentofte, er modtaget en model af skonnerten „Bodil“, fra fru skibsreder Hans P. Carl, København, en model af en helsingørsk lodskutter. Bergens Sjøfartsmuseum har skænket en farvelagt tegning af „Den unge Tobias“ af Odense, 1789; fra Miss Nelly Smart er modtaget en farvelagt tegning af Jacob Petersen: skonnerten „Hercules“ af Arbroath, kapt. Wm. Smart, 1848. Den værdifuldeste gave på dette felt var en model af skonnerten „Niels“, 1861, udført af museets konservator Chr. Nielsen og givet af ham og hans far, bådebygmester Carl Nielsen, Fejø. Skonnerten, der er af særlig interessant type, har været ejet af givernes familie.

En værdifuld erhvervelse er en model af S/S „Vendia“, det første danske dampskib, som blev torpederet under den anden verdenskrig i september 1939. Den er skænket af dampskibsselskabet De Forenede Kulimportører, København. Som gave fra malermester P. Fredholm, Tåsinge Skipperhjem, er modtaget et maleri af J. Petersen og P. Holm af hjuldampskibet „Nord Friesland“, 1865. En samling kultegninger af skibe er skænket af marinemaler O. Stoltenberg, Kalundborg.

Fra Statens sjöhistoriska Museum, Stockholm, er modtaget Fr. a Chapman's berømte plancheværk „Architectura Navalis Mercatoria“, 1768, en samling pragtfulde nytryk, smukt indbundet, en erhvervelse der på udmærket måde supplerer de minder, som museet i forvejen



Skonnert „Niels“ af Fejø, bygget 1861 i Guldborg. Den tilhørte 1894–1907 familien Nielsen på Fejø, først under navnet „Dyvia“, senere under dens oprindelige navn „Niels“. Den forliste 1928. – Modellen, i skala 1:24, er bygget af konservator Chr. Nielsen.

Schooner "Niels" of Fejø, built in 1861. – Model in scale 1:24.

ejer om denne fremragende skibskonstruktør. En meget stor og betydningfuld samling konstruktionstegninger og halvmodeller tillige med en protokol over byggede både 1888–1926 og flere stykker værktøj, bl. a. 29 forskellige høvle, er skænket af Chr. Madsens bådebyggeri i Lynæs. Dette bådebyggeri blev anlagt i 1880'erne af Peter Madsen, der havde lært håndværket i Norge og inden sin etablering havde arbejdet en tid i Frederikssund. Peter Madsens tre sønner, Niels Peter Madsen, Rasmus Madsen og Chr. Marius Madsen har alle lært hos faderen, idet dog såvel N. P. Madsen som Chr. Madsen har været en tid ved Orlogsværftet i København for at lære at tegne. I 1928 over-

tog Chr. Madsen virksomheden alene. Fra dette værksted er udgået et stort antal fartøjer, bygget i klink og – i perioden fra 1910 – i krael, især fiskerbåde til fiskeri i Nordsøen og i Kattegat under Anholt, drivkvaser, bundgarnsjoller, mindre joller m.v. De har alle fælles-træk, der har ført til betegnelsen „lynæs-joller“. Den meget betydelige erhvervelse fra dette bådebyggeri må anses som et af de gode resultater af museets etnologiske undersøgelser.

Fra undersøgelsesrejserne i Jylland aug. 1965 hjembragtes som gave fra bådebygger C. Thøgersen, Agger, flere halvmodeller, instrumenter og værktøjsstykker og fra skibsbygmester M. G. Christensen, Thisted, en skabelon af københavnersættet, mrk. C F L 1840. Fra fisker Gravensen, Nr. Lyngvig, et par bådklemmer, fra fisker Anders Christensen, Hvide Sande, en bærekurv til fisk og et par søstøvler, og fra fisker Chr. Degn Pedersen, Klegod, en busseronne, et par søstøvler („Svendborgstøvler“) og et par håndsmedede åregaffler.

En halvmodel af en kragejolle er skænket af kaptajn A. Petersen, Skelskør. Søfartens Bibliotek har givet en rigningstegning af E. C. Benzons jagt „Leda“, 1872. Andre konstruktionstegninger er skænket af bådebygmester B. Børresen, Vejle, fuldmægtig Otto von Rosen, København og af civilingeniør Tage Blum, Humlebæk. Et ankerspil samt navnebrædder fra „Lilly“, 1912, er modtaget som gave fra bådebygger V. Schnack, Lynæs. Et stykke rorline af svinchud er skænket af fisker Robert Martens, Karrebæksminde. Af fremragende eksempler på skibmandsarbejde er skænket en samling 15-slåede tyrkerknob af matros Jacob Kaa, Valby, 2 lanternejerter af donkeymand Edv. Sabin, Husum. Kaptajn Kaj Lund, Handelsflådens Velfærdsråd, har foræret en sejlhandske. Under kategorien personlige minder må henføres et aneroidbarometer benyttet af kaptajn Wm. Smart på skonner-ten „Hercules“, en gave fra Miss Nelly Smart. Fra samme giver er ligeledes modtaget et miniatureportræt af kaptajn Smart, et foto af hans hustru, to signeter benyttet på „Hercules“ samt en skålvægt. En natkikkert, der i sin tid skænkedes til kaptajn F. Bønnelycke, fører af skonner-ten „Fogoloa“ af Apia (Samoaerne), fra skibets rederi H. M. Ruge & Co., fordi han under en orkan den 25. marts 1883

reddede skibet fra at drive i land, er nu foræret til museet af sønnen, kaptajn F. C. Bønnelycke, København. Hr. B. Helmø Larsen har skænket en række minder om sin far, afdøde fyrforvalter Niels Larsen. Fru J. Budtz-Jørgensen, København, har skænket en samling minder om de bekendte sømandsslægter Ginge og Mathiesen, Helsingør og Hornbæk.

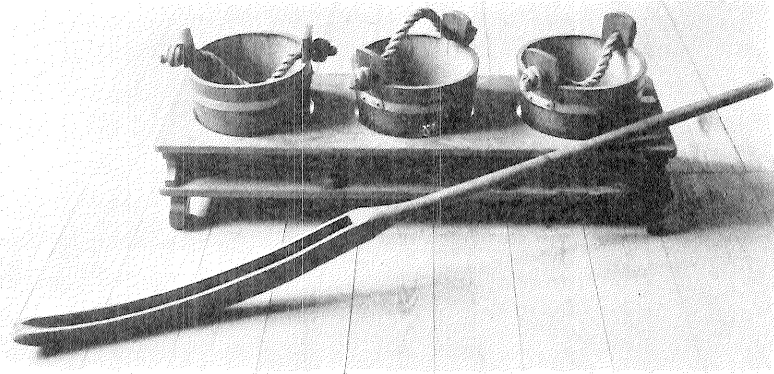
Endvidere skal nævnes en række gaver indenfor forskellige emnekredse: fisker Ejler Kulle, Fejø, har skænket en bøjle til sildegarn samt nogle sildekobber, nogle vinkelmålere til brug ved kursberegning er foræret af fru Johanne Dahm, Charlottenlund, en mindemedalje for lord Nelson, slået i 1958 i anledning af 200-året for Nelsons fødsel, er modtaget som gave fra overtoldassistent Erik Enderborg, København. „Færgemændenes Laugs Articler udi Kiøbenhavn“ 29/4 1684 er skænket af kaptajn Carl V. Sølvér, Skodsborg. En „basket“ til losning af fartøjslaster i bulk er modtaget fra A/B Jäger & Debong, Stockholm, et litograferet mindeblad udsendt i anledning af Københavns lodseris 125 års jubilæum 1923, er skænket af Henning Cortsen, København, et portrætstik af A. Flint forestillende guvernementssekretær, skibsreder Chr. T. Boalth, er modtaget fra fru Caia Marckman Hansen, Espergærde. Kanonkugler er skænket af blomsterhandler F. Overgaard, Helsingør, og af fyrbøder E. Wagner, København, marinemaleren C. Fr. Sørensens skitsebog fra årene 1847–50 er givet af magister Frits Pullich, Hellebæk, lærer Bent Madsen, p.t. Gribskovlejren, har skænket et træsnit med fremstilling af klabautermanden udført af Karel Sedivy i 1890. Koldinghusmuseet har givet en engelsk fajanceplatte med skibsfremstilling. Ved bytte er modtaget et dannebrogflag med Frederik VII's monogram, og fhv. museumsleder D. A. Jensen, Glud, har foræret et dannebrogflag benyttet under krigen 1939–45 på S/S „Stal“ af London. Som gave fra fyrvæsenet er modtaget et rat med to ratstole, et nathus, en pøserække med tre pøse, en „gitre“, en falkonet af metal, en rødmalet trævager med stage samt en snepert, der har været brugt på fyrinspektionsskibet „Løvenørn“. Fra Grosserersocietetet er modtaget forskellige genstande fra Børsen: et par brandspande af læder, en hornlygte, tre beholdere

til brug ved undersøgelse af kornprøver, en kasse til brug ved ballotering samt en indsamlingsbøsse for de såkaldte „spærrepenge“, som børs herrerne måtte erlægge, når de mødte for sent, og endelig har Dr. A. W. Lang, Juist, skænket en reproduktion af et nu forsvundet kort fra 1545 over Friesland, udført efter et under sidste verdenskrig ødelagt nyere tryk fra 1559, fremstillet af figurskærer Bernard van den Putte, Antwerpen. Ved køb er bl. a. erhvervet en kinesisk vægt med lodder, en tallerken af det Warmingske stel, samt en samling tegninger „Nations Flage, Giøser, Standere og Wimpler“ fra begyndelsen af 1800-tallet.

Ligeledes er købt et par værdifulde privatsamlinger: afdøde kontorchef i Landbrugsministeriet Jens Mallings kartoteker og oplysninger om sejlskibe, tilligemed en stor samling fotos og negativer, og fhv. statslods P. A. Gruelunds meget omfattende materialesamling vedr. dansk sejlskibssøfarts historie i 1800-tallet.

Arkivalier er modtaget fra Jens Bang, Dragør, politimester Th. Beckett, Helsingør, ekspeditionssekretær Bent Bergsøe, Københavns havnevæsen, rådsformand H. Brix, København, bådebygmester B. Børresen, Vejle, skibsreder Jørgen Carl, København, kasserer Anton Dam, Tåstrup, museumsassistent Anders Enevig, Odense bys museer, Miss Larch S. Garrad, Isle of Man, havneassistent Hellebjærg, Karrebæksminde, Helsingør byhistoriske Arkiv, driftsleder Hønningen, Gentofte, snedkermester Carl Itzke, Aabenraa, overingeniør J. E. Kusk Jensen, Odense, kaptajn Hans P. Jørgensen, Marstal, Anker Krarup, Odense, J. Steenhoff Larsen, København, fuldmægtig Ove Marcher, Kalvehave, direktør Corn. Adrian Petersen, Dragør, Arne Poulsen, Glostrup, fuldmægtig Otto von Rosen, København, kaptajn B. Rudkilde, København, og marinemaler O. Stoltenberg, Kalundborg.

Fotosamlingen er foruden ved køb suppleret ved gaver fra civilingeniør Tage Blum, Humlebæk, skibsbygmester M. G. Christensen, Thisted, fabrikant Henning Cortsen, København, museumsinspektør Ole Crumlin-Pedersen, Roskilde, ingeniør Ole Drachmann, Saltsjö-Duvnäs, Sverige, tatovør Niels Fischer, København, Foreningen til Søfartens Fremme, overlærer K. Fredfeldt, Vanløse, Miss Larch S.



Det lange instrument er en såkaldt *gitre* (eller *gitter*, *gyder*), en øseskovl, som blev brugt til at overhælde skibssiden med søvand, så træet ikke sprak i varmen. Navnet er sikkert lånt fra hollandsk *gieter*. Pøserækken stammer fra Skagen Rev fyrskip (fyrskip nr. 19). Begge genstande er en gave fra Fyrdirektoratet.

Three wooden buckets and a so-called "skeet", a long scoop, used to wet the sides of a ship in hot weather.

Garrad, Isle of Man, fil. lic. Claes Hommerberg, Falsterbo Museum, museumsdirektør Robert Bruce Inverarity, New York, snedkermester Carl Itzke, Aabenraa, fhv. museumsleder D. A. Jensen, Glud, museumsassistent Sv. Jørgensen, Helsingør, B. Helmø Larsen, Kastrup, museumsdirektør Erik Lassen, Kunstindustrimuseet, museumsbestyrer P. Laursen, Bangsbomuseet, Niels Rønne Mortensen, Horsens, H. T. Møller, København, styrmand H. V. Nicolaysen, Virum, Odense Stålskibsværft, Orlogsmuseet, maskinmester S. K. Petersen, Helsingør, Dr. Eugen von Philippovich, København, Dr. J. M. G. van der Poel, Wageningen, Arne Poulsen, Glostrup, afdelingsingeniør James Steffensen, Hellerup, marinemaler O. Stoltenberg, Kalundborg, Søfartsmedarbejdernes Klub, fhv. styrmand Henning Thalund, Vinderup.

Til biblioteket er udover indkøbte bøger og bøger erhvervet gennem bytteforbindelser indkommet gaver fra overlæge Jens Bang, Hellerup, journalist A. Boerma, Groningen, Dampskibsselskabet på Bornholm af 1866, rederiet Broström, Göteborg, Burmeister & Wain, kaptajn F. C. Bønnelycke, København, Caltex Oil A/S, København, mag.

art. Arne Emil Christensen, Oslo, fru Johanne Dahm, Charlottenlund, fylkeskonservator Erling Eriksen, Tønsberg, toldkasserer S. H. Hansen, Store Tårnby, fyrmester E. Haubirk, København, Chr. Holms Forlag, København, fru Esther Johansen, Nakskov, Københavns Skipperforening, Dr. A. W. Lang, Juist, B. Helmø Larsen, Kastrup, overdyrlæge Sv. Larsen, Skive, direktør Dick Luiting, Alkmaar, Ronald Marcken, Bergen, civilingeniør Harald Moldow, Bagsværd, Niels Rønne Mørtensen, Horsens, Museum Morskje, Gdansk, Det nationalhistoriske Museum på Frederiksborg, Arne Poulsen, Glostrup, museumsdirektør Stig Roth, Göteborg, Samvirkerådet for dansk kulturarbejde i udlandet, Schleswig-Holsteinisches Landesmuseum, Gottorp, museumsdirektør, Dr. Fritz Schmalenbach, Lübeck, museumsinspektør Sigvard Skov, Kolding, fhv. styrmand Henning Thalund, Vinderup, snedkermester Niels Thomsen, Esbjerg, Tøjhusmuseet, lektor Carl Tscherning, Birkerød, overlærer Warthoe-Hansen, Randers, G. F. C. Witt, Arosa, Schweiz, og Aarhus Havneudvalg. Museet takker alle der har bidraget til på forskellig vis at forøge museets samlinger, ligesom det også retter en tak til selskabet „Handels- og Søfartsmuseets Venner“ såvel som til de firmaer og privatpersoner, fonds m.m., der har støttet museet med kontante pengebeløb. En liste over disse bidrag er aftrykt ved museets regnskab.

Blandt de besøgende i årets løb skal nævnes fil. lic. Knut Weibust, Solna, skibingeniør Gerh. Timmermann, Altonaer Museum, Dr. A. W. Lang, Juist, den østrigske kunsthistoriker Eugen von Philippovich, stud. phil. Jan Jansen, Kiel, den amerikanske radiomedarbejder Barry Edgar, en studiegruppe fra Rheinisch-Westfälische Auslandsgesellschaft. Endvidere studiegrupper fra Round Table i Gladsaxe, fællesmarkedets landbrugsorganisation i Bryssel, det chilenske skoleskib „Esmeralda“ og Holbæk Amts historiske Samfund. Foreningen af danske Museumsmænd besøgte museet og Marienlyst slot 5. september 1965. Der er sket radiooptagelser af Österreichischer Rundfunk und Fernsehen og til en amerikansk udsendelse over kortbølge. Museets arkiv og bibliotek er besøgt af et større antal studerende. Museet har stået i kontakt med tilsvarende institutioner i ind- og udland. Det har

gennem statens bibliotekstilsyn og direkte til museet kendte personer udlånt bøger af sit bibliotek. Museet har udlånt materiale til modelbyggere og har leveret illustrationsstof til en række publikationer. Det har assisteret ved fremstillingen af et kirkeskib, en model af emigrant-skibet, fregatten „Olbers“, til The Lutheran Church of the Covenant i Cleveland, Ohio. Modellen er bygget af Falck-redder Arne Petersen, St. Heddinge. Museets konservator har færdiggjort en model af en isbåd fra Storebælt og har igangsat bygning af en model af 4-m. skonnert „Henriette“ bygget af J. Ring Andersen, Svendborg. Museet har som i tidligere år haft et vekslende antal medarbejdere fra revalideringscentret i Glostrup og Hillerød samt fra Gribskovlejren. Museet takker såvel disse medarbejdere som lejrledelsen for samarbejdet. De civile værnepligtige har udført forskellige foreliggende arbejder, især udskrifter af søhistorisk materiale fra arkiverne. Også museets egne medarbejdere har fortsat arbejdet med udskrivningen af søhistorisk stof til dets kartotek. Kustode Henry Eckhausen fejrede 15. januar 1966 sit 40-års jubilæum, idet han begyndte på museet i 1926. Museet takker ham for mange års trofast arbejde og samvittighedsfuld iver i tjenesten.

Museets forretningsudvalg har holdt møde 1. juni, museets komite 17. juni 1965. Museumsdirektør Klem har sammen med museumsinspektør Henningsen repræsenteret museet ved Skandinavisk Museumsforbunds jubilæumsmøde i København i juni 1965. Inspektør Henningsen holdt 23. juni en forelæsning på Kiels universitet om studiet af sømandsetnologi. Museet var endvidere repræsenteret ved åbningen 6. januar 1966 af Danmarks tekniske Museum, som nu er flyttet til Helsingør.

Årbog 1965 udkom i oktober 1965. Museumsdirektør Klem har i serien Faglig Læsning under titlen „Skibets Historie“ givet en fremstilling af museets samlinger til brug for undervisningen i folkeskolens ældste klasser og den højere skole.

Museets etnologiske undersøgelser, der sker i samarbejde med norske og svenske kolleger, har været fortsat i 1965. Fra museets side har deltaget den skibstekniske konsulent, museumsinspektør O. Crum-

lin-Pedersen, museumsinspektør, dr. Henningsen og konservator Chr. Nielsen, fra norsk side deltog mag. art. Arne Emil Christensen jr., fra svensk side docent, fil. dr. Olof Hasslöf. Deltagerne berejste Jyllands vestkyst og Limfjordsegnene og sluttede i Vendsyssel. Ved undersøgelsens afslutning indbød museet til et nordisk maritimhistorisk arbejds møde, der afholdtes på Løkkens vej kro i dagene 23.–25. august 1965. Der deltog 32 personer: 9 fra Norge, 7 fra Sverige og 16 fra Danmark, alle repræsenterende museer, arkiver eller universitetsinstitutioner. Ved mødet gav museumsinspektør Henningsen „Introduktion til studiet af sømandskultur“, museumsinspektør O. Crumlin-Pedersen talte om „maritimhistoriske kilder og forskningsmetoder“ og museumsdirektør Klem om „samordning og samregistrering af maritimt kildemateriale“. Foredragene gav anledning til en livlig diskussion. Deltagerne var glade for det initiativ, der var taget, og fandt det nyttigt at sådanne fællesdrøftelser nu var indledt. På mødet forelagdes det af museet udgivne og af museumsinspektør O. Crumlin-Pedersen udarbejdede første hefte med registre over maritimhistoriske arkivalier, som siden tænkes fortsat med publikationer af lignende art af det kildestof, som findes på museerne, og som bør kendes af de interesserede. Der nedsattes et udvalg med en repræsentant for hver af de tre skandinaviske landes søfartsmuseer til videre udbygning af samarbejdet i fremtiden. I forbindelse med mødet afholdtes en eks-kursion til træskibs- og bådebyggerier i Thisted og Nr. Vorupør, hvor deltagerne fik demonstreret såvel klinkbygningens som kraelbygningens princip.

I 1965 er katalogiseret 385 genstande og 836 fotos. Biblioteket er vokset med 497 numre og tæller nu over 15.000 bind.

Besøgstallet var i 1965–66 103.882.

HANDELS- OG SØFARTSMUSEET PÅ KRONBORG

DRIFTSREGNSKAB 1. APRIL 1965-31. MARTS 1966

Udgifter

Administration og drift:

| | | |
|--|------------|------------|
| Lønninger, honorarer m. m. | 297.472,99 | |
| Rengøring | 16.691,16 | |
| Opvarmning | 1.500,00 | |
| Kontorhold og diverse udgifter | 18.948,87 | |
| Assurancer | 5.002,03 | |
| Kørsel og transport | 2.206,23 | 341.821,28 |
| | | |

Museets samlinger:

| | | |
|--|-----------|------------|
| Nyerhvervelser og opstillinger | 36.732,09 | |
| Etnologiske undersøgelser | 8.389,28 | 45.121,37 |
| | | |
| | Kr. | 386.942,65 |

Indtægter

| | | |
|---|------------|------------|
| Indtægt ved forevisning | 106.862,72 | |
| Statens tilskud | 207.264,53 | |
| Private bidrag og jubilæumsgaver ifølge specifikation . | 51.400,00 | |
| Renter | 761,61 | |
| Salg af Søhistoriske skrifter m. v. | 216,24 | |
| Underskud overført til kapitalkonto | 20.437,55 | |
| | | |
| | Kr. | 386.942,65 |

Specifikation af private bidrag og jubilæumsgaver i 1965/66:

| | |
|---|---------------|
| Alfred Raffel | 600,00 |
| A. E. Sørensen's rederi | 100,00 |
| A/S Dampskibsselskabet D.F.K. | 100,00 |
| Anonym giver | 5.000,00 |
| Det Østasiatiske Kompagni A/S | 1.000,00 |
| Danmarks Rederiforening | 10.000,00 |
| Dansk Esso A/S | 1.000,00 |
| De danske Sukkerfabrikker A/S | 200,00 |
| Det store Nordiske Telegraf-Selskab | 200,00 |
| Dampskibsselskabet „Progress“ | 1.250,00 |
| Det forenede Dampskibs Selskab A/S | 13.000,00 |
| Danmarks Skibsførerforening | 100,00 |
| Dansk Styrmandsforening | 100,00 |
| Det Dansk-Franske Dampskibsselskab | 500,00 |
| Engell-Nielsen & Bjarne Hansen | 100,00 |
| Foreningen af Jernskibs- og Maskinbyggerier | 5.000,00 |
| Grosserer-Societetet | 5.000,00 |
| Helsingør Kommune | 4.500,00 |
| J. C. Hempels Legatfond | 1.000,00 |
| Kryolitselskabet „Øresund“ A/S | 1.000,00 |
| Maskinmestrenes Forening | 100,00 |
| Rhederiet M. Jebsen | 100,00 |
| Rederiet Holm & Wonsild | 1.000,00 |
| Skibsreder Hans Svenningsen | 250,00 |
| Vald. Pedersens Bogtrykkeri | 200,00 |
| | <hr/> |
| | Kr. 51.400,00 |

Modtaget til billedhæfte og særøpgaver i 1965/66 hvortil der pr. 31. marts 1966 endnu ikke er afholdt udgifter.

| | |
|---|---------------|
| Otto Mønstedts Fond (særøpgaver) | 10.000,00 |
| Otto Mønstedts Fond (billedhæfte) | 10.000,00 |
| Tuborg Fondet (billedhæfte) | 20.000,00 |
| | <hr/> |
| | Kr. 40.000,00 |

De efter 1. april 1966 indgåede bidrag vil blive optaget i næste års regnskab.

STATUS PR. 1. APRIL 1966

*Aktiver**Samlingen:*

| | | |
|---|--------------|--------------|
| Saldo 1. april 1965 | 2.110.276,02 | |
| Indkøbte genstande og opstillinger m. v. i 1965/66 | 36.732,09 | |
| Modtagne genstande m.m. i 1965/66 | 26.535,00 | 2.173.543,11 |

Likvide midler:

| | | |
|--|-----------|-----------|
| Kassebeholdning | 489,96 | |
| Landmandsbanken, checkkonto 1210-3 | 42.356,23 | 42.846,19 |
| <i>Diverse tilgodehavender</i> | | 3.852,08 |
| <i>Beholdning af kataloger</i> | | 4.500,00 |
| <i>Forudbetaling på bestilte endnu ikke modtagne museums-genstande</i> | | 5.000,00 |

Inventar og indretning af lokaler:

| | | |
|--|-----------|-------------------------|
| Anskaffelsessum | 21.044,16 | |
| Tilgang i 1965/66 | 2.435,00 | |
| | 23.479,16 | |
| Afskrivninger pr. 31. marts 1966 | 14.576,14 | 8.903,02 |
| | | <u>Kr. 2.238.644,40</u> |

*Passiver**Diverse kreditorer:*

| | | |
|--|-----------|-----------|
| Restgæld på indkøbte museumsgenst. | 21.600,00 | |
| Omkostninger | 1.200,00 | 22.800,00 |
| | | <hr/> |
| <i>Modtagne tilskud til specialopgaver, hvortil udgifter endnu ikke er afholdt</i> | | 40.000,00 |

Kapitalkonto:

| | | |
|---|--------------|------------------|
| Saldo 1. april 1965 | 2.133.014,86 | |
| Indkøbte genstande og opstillinger m. v. i 1965/66 | 36.732,09 | |
| Modtagne genstande m. m. i 1965/66 | 26.535,00 | |
| | | <hr/> |
| | 2.196.281,95 | |
| Underskud ifølge driftsregnskab | 20.437,55 | 2.175.844,40 |
| | | <hr/> |
| | | Kr. 2.238.644,40 |

Foranstående regnskab er i overensstemmelse med museets bøger, som vi har revideret.

København, den 13. maj 1966

A. ENGELL-NIELSEN
statsaut. revisor

EIGIL BRUHN
statsaut. revisor

SELSKABET „HANDELS- OG SØFARTS- MUSEETS VENNER“

BERETNING

for

REGNSKABSÅRET 1965

HANDELS- OG SØFARTSMUSEETS VENNER afholdt sin ordinære generalforsamling fredag den 20. august 1965 kl. 16 i „Kongens Kammer“ på Kronborg Slot. Ca. 45 medlemmer var mødt.

Formanden, afdelingschef J. Worm, Handelsministeriet, bød velkommen. Formanden udtalte derefter mindeord over det i forårets løb afdøde bestyrelsesmedlem, tidligere fyrdirektør, kommandør P. Sinding. Kommandør Sinding havde været aktiv i selskabet fra første færd. Han deltog i det stiftende møde i Handelsministeriet den 17. oktober 1940 og valgtes straks ind i bestyrelsen, af hvilken han havde været et aktivt medlem, altid optaget af selskabets og museets tarv og lydhør overfor nyanskaffelser til museet. Som bekendt var han en fremtrædende marinemaler og havde skænket det billede af en fregat på Helsingørs red, som i mange år havde prydet årbogens omslag.

Til dirigent valgtes direktør H. Westergaard, der konstaterede generalforsamlingens lovlige indkaldelse.

I sin beretning mindede formanden om den lange række smukke gaver, selskabet havde skænket gennem årene, og som man kunne se ved en vandring gennem museet, og det var netop nu naturligt at minde herom, eftersom museet nylig, den 1. august, havde fejret sit 50 års jubilæum.

Hvad gaver angik meddelte formanden, at bestyrelsen havde besluttet at skænke museet en model af en såkaldt fløjte efter en tegning af fabrikmester O. Judichær, som fandtes i Rigsarkivet. Da Orlogsmuseet imidlertid havde meddelt, at det havde denne model på sin

ønskeliste, endskønt det ikke var et orlogsskib, men en lastdragerfregat tilhørende marinen, havde museet frafaldet dette ønske. Som ved nogle tidligere generalforsamlinger fremført, havde museet hos en modelbygger i Randers en model af vagerkutteren „Løvenørn“ i arbejde. Det havde trukket meget længe ud med denne model, men man havde nu et håb om, at den ville blive afleveret omkring ved afslutningen af indeværende kalenderår. I anledning af museets nyligt overståede 50 års jubilæum har bestyrelsen overvejet forskellige gave-muligheder for på passende måde at markere jubilæet. Selskabet ville selv have 25 års jubilæum den 17. oktober og selvom dette endnu ikke var drøftet i bestyrelsen, mente formanden, at dette jubilæum nok ville blive fejret i stilhed, men sammen med markeringen af museets jubilæum kunne give anledning til en værdig gave. Der er forskellige overvejelser i gang, men endnu er de ikke så langt fremme, og det vil derfor være for tidligt at komme ind herpå i dag. Jeg vil dog gerne nævne, at en af de ting man har haft i tankerne var et beløb til udarbejdelse af et detailprojekt til lysinstallation i museet, og vi har bedt direktør Klem om nærmere at undersøge, hvad et sådant projekt vil koste. Vi har tidligere ved årsmøderne været inde på spørgsmålet om at skaffe lysinstallation, hvilket vil være af stor værdi for på rette måde at præsentere museets samlinger, men spørgsmålet var selvsagt vanskeligt og måtte løses i fuld forståelse med brandmyndighederne og med boligministeriet.

Formanden omtalte derefter årbogen, som måske var den vigtigste gave til museet. Den var et værdifuldt redskab for meddelelser om museets arbejde til offentligheden og et forum for artikler om søhistoriske emner. Årbogen må siges at have en central placering i dette studium. Formanden takkede de bidragydere og annoncører som støttede årbogens udgivelse.

Afdelingschefen gav dernæst et rids af museets udvikling. Det var stiftet og havde fået lokaler på Kronborg ved E. F. S. Lunds initiativ og ildhu. Gennem årene havde det udviklet sig fra en lille begyndelse til det nu omfattede 2000 m² samt modelbygningsværksted og arbejdslokaler på Helsingborg ravelin og kontorer i Søndre kronværksbyg-

ning. Museet havde desuden et stort bibliotek, en fotografisamling og omfattende kartoteker, som gav oplysninger om skibe, redere og kaptajner gennem tiden. Formanden havde selv ved hjælp af dette kartotek kunnet skaffe interesserede gode oplysninger og han kunne kun anbefale andre at søge museet, når de ønskede noget oplyst. Formanden henlede derefter generalforsamlingens opmærksomhed på et par af de større gaver til museet ved jubilæet, som var udstillet i lokalet: et nytryk af F. H. av Chapmans berømte værk „Architectura Navalis Mercatoria“ fra 1768 efter de originale kobberplader, en gave fra Statens sjöhistoriska Museum i Stockholm, som museet gennem mange år havde haft et frugtbart samarbejde med, samt en model af skonnerten „Niels“, bygget af museets konservator Chr. Nielsen og skænket af ham og hans far, bådebygmester Carl Nielsen, Fejø, en overordentlig smuk model af en særpræget konstruktion, i forskellige henseender mindende om mester E. C. Benzons krydstoldskonnert „Argus“ og den berømte amerikanske skonnert „America“.

Sluttelig erindrede formanden om, at medlemstallet pr. 15. august 1965 var 1329 og altså i nogen grad stagnerede, hvilket han syntes var skuffende. Han opfordrede til, at man søgte at bringe dette tal i vejret.

Direktør Klem sluttede sig til formandens betragtning med hensyn til medlemstallet, men fandt dog en opmuntring i, at der siden sidste generalforsamling var kommet 82 nye medlemmer, men altså desværre også et frafald ved dødsfald og på anden måde, hvad man jo må vente i en så stor forening.

Forsamlingen tilsluttede sig formandens beretning uden yderligere bemærkninger.

Kassereren forelagde derefter det reviderede årsregnskab, der balancerede med en sum af 29.026,26 kr. Årets overskud var 7.190,45. Selskabets aktive beholdning var 118.305,38 kr. Generalforsamlingen gav decharge uden yderligere bemærkninger.

Ved det påfølgende bestyrelsesvalg genvalgtes ORS. V. Falbe-Hansen og direktør J. M. Barfoed. Til den ledige bestyrelsesplads nyvalgtes

fyrdirektør A. Legind. De to revisorer, statsaut. revisor A. Engell-Nielsen og statsaut. revisor Eigil Bruhn genvalgtes.

Under eventuelt omtalte korrespondent Viggo Meilvang, Søhistorisk Forening, den stigende interesse hos ældre og især unge for søhistoriske spørgsmål, der var en hobby for mange. Disse folk havde fotografisamlinger på op til 10.000 billeder. Foreningens medlemmer søgte jævnlig til museet for at studere i fotografisamling og kartotek. Han takkede for god behandling, der endog udstrakte sig til kaffedrikning.

Generalforsamlingen sluttede derefter kl. ca. 16 $\frac{3}{4}$, hvorefter man foretog en rundgang i museet under ledelse af direktør Klem, der især foreviste selskabets gaver gennem årene.

Selskabets medlemstal andrager pr. 1. september 1966 140 livsvarige og 1217 årsbetalende, ialt 1357 medlemmer.

SELSKABET „HANDELS- OG SØFARTS- MUSEETS VENNER“

DRIFTSREGNSKAB FOR 1965

Indtægter

| | | |
|--|-----------|-----------|
| Kontingent fra 1023 årsbetalende medl. | 23.926,85 | |
| Kontingent og bidrag fra 8 livsv. medl. | 1.850,00 | 25.776,85 |
| | | |
| Renter af bank, postgiro og obligationer | | 6.762,83 |
| | | |
| | Kr. | 32.539,68 |

Udgifter

| | | |
|---|-----------|-----------|
| Tilskud til Handels- og Søfartsmuseet på Kronborg: | | |
| Udgivelse af årbog 1965 | 35.199,83 | |
| ÷ salg af årbøger og særtryk 2.135,46 | | |
| annoncer og tilsk. til årbog 12.800,00 | 14.935,46 | 20.264,37 |
| | | |
| Kontorhold: | | |
| Porto, fragt m. v. | 3.161,20 | |
| Kontorhold | 2.030,24 | |
| Revision og regnskabsassist. for 1964 . . | 1.200,00 | |
| Diverse udgifter | 603,82 | 6.995,26 |
| | | |
| Henlæggelse til reservefonden ifølge vedtægternes § 9 | | 1.850,00 |
| Overskud overført til kapitalkonto | | 3.430,05 |
| | | |
| | Kr. | 32.539,68 |

STATUS PR. 1. JANUAR 1966

Aktiver

Likvide midler:

| | | |
|---|-----------|-----------|
| Kassebeholdning | 460,61 | |
| Landmandsbanken, Helsingør, checkkonto 11130-6 | 38.046,61 | |
| Postgiro | 3.870,79 | 42.378,01 |
| | <hr/> | |

Debitorer:

| | |
|---|--------|
| Tilgodehavender for annoncer og tilskud til årbog . . | 800,00 |
|---|--------|

Obligationer:

| | | |
|---|-----------|------------|
| Kr. 10.000 7 % Østift. Kreditforening 15. s. 4. a. à 73½ | 7.350,00 | |
| Kr. 16.000 6 % Østift. Kreditforening 15. s. 4. a. à 68¾ | 11.000,00 | |
| Kr. 24.000 5 % Østift. Kreditforening 15. s. 3. a. à 63½ | 15.240,00 | |
| Kr. 10.000 5 % Østift. Kreditforening 16. s. 2. a. à 61 | 6.100,00 | |
| Kr. 10.000 5 % Ny Jydsk Købst. Kre- ditforening 11. s. à 61¼ | 6.125,00 | |
| Kr. 11.000 5 % Jydsk Grundejer Kre- ditforening 1. a. à 61 | 6.710,00 | |
| Kr. 26.000 5 % Østift. Hypotekforen. 6. a. à 60¼ | 15.665,00 | |
| Kr. 11.000 5 % Jydsk Hypotekforening 11. a. à 60¾ | 6.682,50 | 74.872,50 |
| | <hr/> | |
| | Kr. | 118.050,51 |
| | <hr/> | |

Passiver

| | | |
|---|-----------|------------|
| Diverse kreditorer | | 1.683,10 |
| Vedtagne, endnu ikke ydede gaver: | | |
| Saldo pr. 1. januar 1965 | 19.400,00 | |
| ÷ gave ydet i 1965 til Handels- og Sø- fartsmuseet på Kronborg | 1.400,00 | 18.000,00 |
| | <hr/> | |
| Reservefond: | | |
| Saldo pr. 1. januar 1965 | 27.897,12 | |
| Henlagt ifølge driftsregnskab | 1.850,00 | 29.747,12 |
| | <hr/> | |
| Kapitalkonto: | | |
| Saldo pr. 1. januar 1965 | 71.009,26 | |
| + overskud ifølge driftsregnskab | 3.430,05 | |
| | <hr/> | |
| | 74.439,31 | |
| ÷ kursregulering m. v. af obligationer | 5.819,02 | 68.620,29 |
| | <hr/> | |
| | Kr. | 118.050,51 |
| | <hr/> | |

JENS M. BARFOED

V. FALBE-HANSEN

ERNST V. KAUFFMANN

KNUD KLEM

AXEL LEGIND

SIGURD SCHYTZ

J. WORM

Foranstående regnskab er i overensstemmelse med selskabets bøger, som vi har revideret. Obligationsbeholdningens tilstedeværelse er kontrolleret, ligesom bank- og postgiroindestående er afstemt.

København, den 11. maj 1966

A. ENGELL-NIELSEN

statsaut. revisor

EIGIL BRUHN

statsaut. revisor

Tegn venligst nye medlemmer –

derved støtter De selskabets formål at virke for forøgelse og forbedring af Handels- og Søfartsmuseets samlinger. – Indmeldelse modtages på museet (tlf. (03) 21 05 85). – Selskabets girokonto 5 90 00.

Medlemmernes rettigheder:

Gratis adgang til Handels- og Søfartsmuseets samlinger på Kronborg slot.

Gratis adgang til Orlogsmuseet i Nikolaj kirke, Kbh.

Selskabet yder gratis sine medlemmer en smuk og interessant illustreret årbog, hvis værdi overstiger minimumskontingentet.

Medlemmerne kan for betydeligt nedsat pris købe de af museet udgivne Søhistoriske skrifter (se omslagets tredie side), samt ældre årbøger, 1943–56 pr. stk. kr. 3.50, 1957–60 pr. stk. kr. 5.–, 1961–65 kr. 7.50). Bestillinger modtages på Handels- og Søfartsmuseet.

Minimumskontingenter:

Årsmedlemmer kr. 15.– årligt for personer, kr. 100.– for institutioner eller firmaer.

Personer kan blive livsvarige medlemmer for et minimumsbeløb af kr. 200.– én gang for alle.

SELSKABET „HANDELS- OG SØFARTS- MUSEETS VENNER“

BESTYRELSE

Afdelingschef, cand. jur. J. WORM, R¹., formand.
Overretssagfører V. FALBE-HANSEN, R., DM., næstformand.
Bankdirektør ERNST v. KAUFFMANN, R., DM.
Direktør, civiling. JENS M. BARFOED, R.
Borgmester SIGURD SCHYLTZ.
Fyrdirektør, kommandørkaptajn AXEL LEGIND, K., DM.
Museumsdirektør KNUD KLEM, kasserer og sekretær.

LIVSVARIGE MEDLEMMER

Ahlefeldt-Laurvig, W., greve, Holbæk.
Amsinck, Ove, skibsreder, Klampenborg.
Andersen, Chr., skibsreder, Hellerup.
Andersen, H. H., skibsreder, dir., Kbh.
Andersen, N., dir., Odense.
Andersen, Ole Erik, gross., Kbh.
Ankjærgaard, Gunnar, elværksbestyrer, Egedesminde.
Arnesen, A. J., brygmester, Hellerup.
Bendix, Adam B., dir., Hellerup.
Benzon, Bøje, fabrikejer, dr. scient., Stokkerup.
Benzon, Aage von, bankier, Kbh.
Bille, Torben, underdir., civiling., Virum.
Bonde, L., lods, Søborg.
Brinch-Fischer, K., boghandler, Esbjerg.
Bærentzen, Axel, red., Kbh.
Bøgelund-Jensen, S., dir., Kbh.
Borge, Bertel, billedhugger, Vejenbrød.
Cahnbley, John, gross., Kbh.
Chennells, F. B., headmaster, Christchurch, N. Zealand.
Christensen, F. H. Lauenborg, statsaut. skibsmægler, Vejle.
Dinesen, O., propr., Præstø.
Dithmer, G., dir., ing., Kbh.
Elving, Jens, komm.kapt., Kbh.
Enderborg, Erik, overtolldass., Kbh.
Falbe-Hansen, V., ORS., Kbh.
Fink, Dan, arkitekt, M.A.A., Kbh.
Fischer-Jørgensen, P., apoteker, dr. pharm., Rønne.
Funder, J. Reedtz, skibsinsp., Birkerød.
Goddik, Peter, gross., Skodsborg.
Granzow, Ernst, dir., Klampenborg.
Gütel, Poul, H.D., civilekonom, Landskrona, Sverige.
Hagedorn, H. C., overlæge, dr. med., Gentofte.
Hansen, Knud, skibsreder, Kbh.
Hansen, fru skibsreder Willie C. K., Hjør.
Harhoff, Chr., skibsreder, Kbh.
Harhoff, Preben, skibsreder, Kbh.
Hasselbalch, J., dir., civiling., Holte.
Heering, Peter, fabrikant, Kbh.
Hemmingsen, Erik, prof., Syracuse, N.Y., U.S.A.
Henningsen, Bent, maskining., Hjør.
Henningsen, Gunner, Lima, Peru.
Henningsen, Henning, mus.insp., dr. phil., Hjør.
Henriques, H., vekselerer, Vedbæk.
Hjorth, Poul, dir., Skodsborg.
Hoffmann, J. H., civiling., Charlottenlund.
Holm, H. H., LRS., Kbh.
Horn-Lassen, Kaj, gross., Kbh.
Hougs, A. Borch, læge, Åbenrå.
Høgstedt, Carl J., Brooklyn, U.S.A.
Højgaard, Kn., civiling., Kbh.
Illum, Svend, dir., Vedbæk.
Ingelsson, Kai, konsul, dir., Valby.
Jacobsen, Helen Lise, cand. pharm., fru, Gentofte.
Jacobsen, Svend F., dir., Charlottenlund.
Jebson, Hans Jacob, skibsreder, Åbenrå.
Jensen, Henry L. W., gross., Kbh.
Jensen, P. J., godseksp., Kbh.
Jeppesen, H. Hjerna, statsaut. revisor, lic. merc., Kbh.
Juel-Christensen, Ove, gross., Hellerup.
Jørgensen, Svend, mus.ass., Hjør.
Kalm, K., dir., Charlottenlund.
Karsten, Preben, fuldmægtig, cand. merc., Aabyhøj.
Kauffmann, Ernst v., bankdir., Kbh.
Klem, Karen, skolepsykolog, cand. psyk., fru, Hjør.

Klem, Knud, mus.dir., cand. mag., Hgør.
 Klem, Lone, mag. art., Kbh.
 Knudtzon, Th., HRS., Gentofte.
 Koch, Peter, kgl. byg.insp., M.A.A., Kbh.
 Kromann, E. B., skibsreder, Marstal.
 Kure, O., pastor, Assens.

Lading, Henry P., dir., Hellerup.
 Langebæk, Steen, LRS., Charlottenlund.
 Lauritzen, Knud, skibsreder, konsul, Kbh.
 Lemvig-Müller, C. J., dir., Kbh.
 Lemvig-Müller, Johan-Frederik, Hellerup.
 Leth, Peter, dir., Kbh.
 Lindberg, William, autoforhdl., Esbjerg.
 Lorentzen, Poul, civiling., Randers.
 Lotz, M. E., overlærer, Hgør.
 Luiting, Dick, dir., Alkmaar, Holland.
 Lund, Carl C., tandlæge, Hellerup.
 Lund, Svend Aage, chefred., Charlottenlund.
 Lyman, John, dr., Washington, U.S.A.
 Lønnstedt, Bo Gunnar, civiling., Stockholm.

Marx-Nielsen, C. C., dir., Bøgedal pr.
 Fruens Bøge.
 Matzen, F., skibsf., Sønderborg.
 Monberg, I. C., gross., Kbh.
 Munck, Niels, civiling., dir., Charlottenlund.
 Müllertz, C. M., Port au Prince, Haiti.
 Møller, Mærsk McKinney, skibsreder, Kbh.
 Møller, S. Scherffenberg, civiling., Hellerup.

Nedergaard, Hans R., ing., Holbæk.
 Nielsen, Carl, dir., Kbh.
 Nielsen, Chr., konservator, Hgør.
 Nielsen, E. Hede, direktør, Horsens.
 Nielsen, Ejnar J., tømrermester, Hgør.
 Nielsen, Georg, dir., Kbh.
 Nielsen, Kai, dir., Kbh.
 Nielsen, N. C. A., LRS., Kbh.
 Nielsen, Niels, prof., dr. phil., Kbh.
 Nielsen, Otto V., res. kapellan, Ringsted.
 Nielsen, Severin, ing., Kbh.
 Niordson, Frithiof, prof., Rungsted.

Nissen, Børge, dir., Hellerup.
 Nordø, Jørgen, fuldmægtig, Valby.
 Næser, Vincent, læge, Gentofte.
 Nørregård, Jørg, prof., dr. phil., Kbh.

Olsen, Chr., tømrermester, Frederiksværk.
 Olsson, Ole, direktør, Kbh.

Pedersen, Ole W., stud. mag., Hellerup.
 Penter, Emil, gross., Kbh.
 Petersen, Axel, dir., Kbh.
 Petersen, Hans Jørgen, kunsthdl., Åbenrå.
 Petersen, K. K., dir., Charlottenlund.
 Petersen, Marianne Ungstrup, fru, Hgør.
 Pontoppidan, F. C., komm.kapt., Kbh.
 Poulsen, Kr., fødermester, Kbh.

Ragoczy, L., dir., Kbh.
 Reinhard, Erik, dir., Kbh.
 Reinhard, Grete, fru direktør, Kbh.
 Rosenløv, Mogens, oberst, Klampenborg.

Scheen, Rolf, orlogskapt., Oslo, Norge.
 Schmidt, Axel, komm.kapt., Kbh.
 Schmith, Poul, HRS., kammeradvokat, Kbh.
 Schwiegershausen, Gunter, retouchør, Kbh.
 Skov, Axel Urup, skibsmægler, Randers.
 Strand, Victor B., gross., generalkonsul, Kbh.
 Strand, fru generalkonsul Victor B., Kbh.
 Sundberg, K. A., vekselerer, Kbh.
 Svane, C. M., statsaut. skibsmægler, Kolding.
 Svenningsen, Hans, skibsreder, Kbh.
 Svensson, Roland, kunstner, Nacka, Sverige.

Thomasen, S. A., gross., Kbh.
 Thrige, Eigil, civiling., Klampenborg.
 Tomdrup, Bernh., fabrikerjer, Hellerup.
 Tuxen, K. H., skibsreder, Kbh.

Winsløw, Wiggo, fabrikant, Kbh.
 Wittus-Hansen, E., afd.leder, Kbh.
 Worm, Kai Toxen, ing., Tøndering.
 Wright, H. K., ing., Kbh.

ARSMEDLEMMER

Abildgaard, Erik, stud. techn., Lyngby.
 Abrahamsen, Mogens, ing., Tåstrup.
 Agbo, K., afd.chef., Hellerup.
 Agger, Knud, kunstmaler, Hgør.
 Ahrensberg, H. M., husejer, Kvistgård.
 Albertsen, R. L., adm. dir., orlogskapt.,
 Hellerup.
 Alexandersen, Ove Riff, værkfører, Kbh.
 Alstrup, Carl L., pens. værkfører, Kbh.
 Alsøe, Erik, fuldmægtig, cand. jur.,
 Charlottenlund.
 Alsøer, Poul-E., kapt., Hgør.
 Ammundsen, Vibeke, overbibl., cand. mag.,
 Kbh.
 Andersen, Allan E., købmnd., Hgør.
 Andersen, Aug., advokat, Ålborg.
 Andersen, Aug. L., portør, Snekkersten.
 Andersen, Bent, lærer, Tåreby.
 Andersen, Bjarne, elektriker, Hillerød.
 Andersen, Britta, Hgør.
 Andersen, Børge Bjørn, skibsing., Sønderborg.
 Andersen, Carl, postmester, Tølløse.
 Andersen, C. Mazanti, skibsreder,
 Charlottenlund.
 Andersen, Ebbe, overstyrmand, Hgør.

Andersen, Georg, dir., Kbh.
 Andersen, Harry, bogtrykker, Hgør.
 Andersen, H. C., fhv. postkontrollør, Hgør.
 Andersen, Helge Rode, maskinmester, Hgør.
 Andersen, John, kontorass., Kbh.
 Andersen, Jørgen, overlærer, Charlottenlund.
 Andersen, Leif Saalbach, civiling., Hgør.
 Andersen, N. O., civiling., Nærum.
 Andersen, P. E. T., rest., Hgør.
 Andersen, T. Scavenius, læge, Marstal.
 Andersen, Verner E., vicekontorchef, cand.
 polit., Vanløse.
 Andersen, Villy, smed, Hgør.
 Andersen, V., tømrermester, Tostenæs pr.
 Askeby.
 Andersson, Børge J., lods, Køge.
 Andreasen, Holger, gross., Kbh.
 Andresen, Cyril R., skibsreder, Kbh.
 Andrup, Birthe, bibliotekar, frk.,
 Charlottenlund.
 Angelo, Erik S., fabrikant, Vedbæk.
 Ankjersén, C., kapt., Kbh.
 Ankjergaard, H. J., togfører, Hgør.
 Arbejdernes Fællesorganisation, Hgør.
 Arnbak, Lars, civiling., Rungsted Kyst

- Arnold-Larsen, A. E., læge, Nyborg.
 Aschengreen, J. Chr., dir., Søllerød.
 Asmund, Berit, lektor, Snekkersten.
 Asmusen, Alfred, gross., Kbh.
 Aspmann, A. V., skibstømrer, Hjør.
- Bager, Dirch, Charlottenlund.
 Bager, L. J., hovedbogholder, Hjør.
 Bagh, Axel, ing., Hundested.
 Bai, Emil G., skibsygm., Altona, Tyskland.
 Baker, William A., curator, Cambridge, U.S.A.
 Balleby, Carl E., boghdlr., Thisted.
 Bang, Aksel, fisker, Fejø.
 Bang, Hjalmar, dir., Gentofte.
 Bang, Jens, Dragør.
 Bang, Ole, apoteker, Svendborg.
 Bangert, Kaare, Kbh.
 Bardenfleth, Henrik, kontorchef, Holte.
 Barfod, Jens Ivar, toldkontrollør, Snekkersten.
 Barfod, Jørgen H., lektor, cand. mag., Kgs. Lyngby.
 Barfoed, Jens M., dir., Gentofte.
 Barfoed, Sven, dir., civiling., Gentofte.
 Bay, Oluf, ORS., Kbh.
 Bech, Erik, politimester, Kgs. Lyngby.
 Beck, Herman, sejmagermester, Kbh.
 Beckett, Th., politimester, Hjør.
 Bendtsen, Bendt, trælastassistent, Hjør.
 Bengtsson, Erik, prokurist, Hellerup.
 Bentzen, K. M., musikl., Skodsborg.
 Benzou, O., skibskonstruktør, Kbh.
 Berg, Erik, gross., Kbh.
 Berg, Henry Pein, snedkerm., Kbh.
 Berg, Leif, dir., cand. polit., Kbh.
 Bering, Aage, skibsmægler, Skive.
 Berning, A. G., LRS., Hjør.
 Bertelsen, Erik Bruun, civiling., Hjør.
 Bertelsen, Hans Bruun, reklametegner, Højbjerg.
 Bertelsen, P. J., ørelæge, Thisted.
 Beuck, O., ing., Kgs. Lyngby.
 Birkved, Jørgen, ing., Godthåb.
 Bischoff, J., prokurist, Brønshøj.
 Bjerregaard, N., auktionsm., Frederikshavn.
 Bjerre-Petersen, Jørgen, dir., Kbh.
 Bjørklund, Tage, dir., Charlottenlund.
 Bjørn, Acton, arkitekt, M.A.A., Kbh.
 Blichert, Ejnar, kommunelæge, Hellerup.
 Blixt, Knud Erik, overfenrik, Nærum.
 Blok, L. M., distriktsing., Ringkøbing.
 Blume-Knudsen, F., dir., Hørsholm.
 Boa, Asger, snedker, Gentofte.
 Boa, Gorm, typograf, Gentofte.
 Boa, Ulf, bagersvend, Hjør.
 Boas, Jørgen, overlæge, Dianalund.
 Boeck, Bianco, kontorchef, cand. jur., Hillerød.
 Bohn, C. V. Sehestedt, toldforvalter, Roskilde.
 Bojsen-Møller, Finn, læge, Kbh.
 Bolinder, Doris, fru, Kbh.
 Bolinder, Viggo, gross., Kbh.
 Bonde, Per J., dir., Hornbæk.
 Borch, Iver, gross., Haderslev.
 Borch, Karsten, journalist, Århus.
 Bordal, Frank, lærer, Hjør.
 Borg, Chr., gross., Kbh.
 Borghegn, Arne, stud. techn., Hjør.
 Botfeldt, Niels E., arkt., M.A.A., Rungsted Kyst.
 Brahe, Mogens, arkitekt, Holte.
- Brammer, Kai, boghdl., Hjør.
 Brammer, Ulf, lærer, Hjør.
 Brandt, C. J., direktør., Alsgårde.
 Brask, Georg, indkøbschef, ing., Hellerup.
 Braun, Peter, Kbh.
 Bredmose, F., civiling., Hjør.
 Bremerstent, E., fhv. overbibl., Hellebæk.
 Brewington, Marion V., dir., Salem, U.S.A.
 Briand de Crèvecoeur, E., kontreadmiral, Humlebæk.
 Brink, Øjvind, styrmand, Kalundborg.
 Broch, Axel, stadsskoleinsp., Hjør.
 Brodersen, F. E., gross., Kbh.
 Broegaard, Jørgen A., forstander, Ollerup.
 Broen, Poul, revisor, H. D., Klampenborg.
 Broholm, Fr. S., afd.fmd., Kbh.
 Brostrøm, Erik, direktør, Kbh.
 Brun, Erik, landsdommer, Hellerup.
 Brunoe, Søren, billedhugger, Kbh.
 Bruun, Jørgen G., købmd., Skødstrup.
 Brøchner, Hans Erik, stud. mag., Nærum.
 Brøchner-Mortensen, P., skibsmægler, Fredericia.
 Brøste, Ulf, kunsthdl., Kbh.
 Buch, Helge, ing., Charlottenlund.
 Buch, Jørgen, dir., H.D., Højbjerg st.
 Buchthal, Fritz, dr. med., Kbh.
 Buhl-Madsen, P., lærer, Roskilde.
 Burmeister & Wain, A/S, Kbh.
 Busch, Julius, A., kaptajnøjnt., Charlottenlund.
 Bünner, Ellen, viceinsp., fru, Hjør.
 Bystrup, N., arkitekt, M.A.A., Hørsholm.
 Bærentsen, H., LRS., Rungsted.
 Bøgh-Hansen, E., forvalter, Kbh.
 Børge, Holger, læge, Hjør.
 Børgesen, B. E., murermester, Hjør.
 Børsen, H., civiling., Kbh.
 Baastrup, Vilh., kommunelæge, Kbh.
- Carlsberg Bryggerierne, Kbh.
 Carlsen, E. A. P., skibstømrer, Kbh.
 Carlsen, Ove, skibsygm., Hjør.
 Carlson, J., barberm., Hjør.
 Carlson, Oscar W., kapt., Hålsingborg, Sverige.
 Carstens, Karen, lektor, Kolding.
 Christensen, Aksel, E., prof., dr. phil., Kbh.
 Christensen, B., bankass., Hjør.
 Christensen, C. A., pens. skibsfører, Svendborg.
 Christensen, Carl G., befragter, Søby.
 Christensen, Ejvind, købmd., Kbh.
 Christensen, Folmer, malerm., Snekkersten.
 Christensen, Holger Bøgh Leth, Stige.
 Christensen, K. E., maskinmester, Usserød.
 Christensen, Knud I., tømrer, Ribe.
 Christensen, N. C., radiotelegrafist, Kolding.
 Christensen, N. O., landshøvding, Godthåb, Grønland.
 Christensen, Olaf P., rådm., Århus.
 Christensen, Poul, statsaut. elektroinstallatør, Faxe Ladeplads.
 Christensen, Regnar, Bage, skibsf., Søborg.
 Christensen, S. Aa., Peløkke pr. Rudkøbing.
 Christensen, Viggo, fhv. overborgmester, Kbh.
 Christensen, Aage H., toldbetjent, Frederiksværk.
 Christiansen, Arne Bergmann, kommis, Virum.
 Christiansen, Chr., skibsygm., Rønne.
 Christiansen, Haldur, snedkerm., Hjør.
 Christiansen, Hans V. Bohn, lærer, Virum.
 Christiansen, Hans Aa., snedker, Hjør.

- Christiansen, H. J., montagechef, Brønshøj.
 Christiansen, Irving, ing., Klarup.
 Christiansen, Leif, Charlottenlund.
 Christiansen, Michael Bohn, ing., Vestbjerg pr. Nørresundby.
 Christiansen, O. C. V., kontorchef, Kbh.
 Christiansen, Palle, bådbygger, Snekkersten.
 Christiansen, Per, arkitekt, Espergærde.
 Christiansen, Ruth, afd.leder, fru, Hgør.
 Christiansen, Vermund, repræsentant, Kokkedal.
 Christiansen, Werner, radiotekniker, Horsens.
 Christie, Andreas, afd.chef, Rungsted Kyst.
 Christoffersen, Chr., tømmehdl., Lundby.
 Christy, Agnes, provisor, fru, Kbh.
 Clark-Christensen, N. O., Hørsholm.
 Clausen, E. Th., gross., Kbh.
 Clausen, H., prøvinspektør, Sorø.
 Clausen, Halfdan, støberiing., Hgør.
 Clausen, Age, Gentofte.
 Cleeman, P. F., skibsrøder, Åbenrå.
 Cornelius, Finn, prokurist, Valby.
 Cortsen, Henning, fabrikant, Kbh.
 Crumlin-Pedersen, Ole, mus.insp., civiling., Roskilde.
 Cruse, Erik Bang, ing., Kbh.
- Dahl, Paula, sygeplejerske, Hgør.
 Dahlstrøm, Sven, arkitekt, Kbh.
 Dahlstrøm-Nielsen, Henry, klejnsmedem., Hgør.
 Dahlstrøm-Nielsen, Jørn, lærerstud., Hgør.
 Dalgaard, A., boghdl., fru, Hgør.
 Dam, Anton, diakon, kasserer, Tåstrup.
 Dam, J. Seidelin, læge, Søborg.
 Damborg, E., kontorchef, Brønshøj.
 Damkjær, A., afdelingschef, Århus.
 Dammann, Herbert, Hamborg, Tyskland.
 Dampskibsaktieselskabet „Progress“, Kbh.
 Dampskibsselskabet „Dannebrog“ A/S, Kbh.
 Dampskibsselskabet „Heimdæl“ A/S, Kbh.
 Dampskibsselskabet „Torm“ A/S, Kbh.
 Danielsen, Birgit, sygeplejerske fru, Odense.
 Danielsen, Otto, befragter, Kbh.
 Danmarks Skibskreditfond, Kbh.
 Dansk Esso A/S, Kbh.
 Dansk Skibstømrerforbund, Kbh.
 Davidsen, Frantz, ing., Kbh.
 Dederke, Karlheinz, Studienrat, Dr., Berlin.
 Deichmann, Johan, fuldmægtig, Skodsborg.
 Deleuran, W., vinhdlr., Fredericia.
 Den danske Landmandsbank, Kbh.
 Den kongelige Porcellainsfabrik, Kbh.
 Den polytekniske Læreanstalt, Kbh.
 Det danske Kulkompagni A/S, Kbh.
 Det Dansk-Franske Dampskibsselskab, Kbh.
 Det Forenede Dampskibs-Selskab A/S, Kbh.
 Dich, Poul, læge, Dragør.
 Diurhuus-Gundersen, Gunder, gross., Malmø, Sverige.
 Djurhuus, Michael, søløjtn., Ballerup.
 Djørup, Johs., læge, Kbh.
 Dragsted, Jørn, civiling., Kbh.
 Dragstrup, Vagn, tandtekniker, Tikøb.
 Drejer, Jørgen, skibstørrer, Kbh.
 Dreyer, Thorvald, arkt., Kbh.
 Drosted, Mads, arkt., M.A.A., Hgør.
 Durafour, Per, kontorass., Hgør.
 Dvinge, V., brandmand, Humlebæk.
 Dyreborg, Harry, inspektør, Hgør.
 Døstrup, Max, ing., Hgør.
- Eckhardt-Hansen, I., civiling., Espergærde.
 Eckhausen, Henry, kustode, Hgør.
 Eggers, Johan, skibsfører, Kbh.
 Eilschou-Holm, Fr. Vilh., sømandspræst, Kbh.
 Ejbol, Viggo, dir., Kbh.
 Ekholdt, M.A., fru, dir., Middelfart.
 Elkjær, G. V., viceskoleinsp., Hgør.
 Ellekilde, O., fru overing., Charlottenlund.
 Elling, Jørgen, fuldm., cand. jur., Charlottenlund.
 Elsoe, Herluf, dir., Kbh.
 Elving, Ingeborg, Hgør.
 Enevoldsen, C., sparekassedir., Løkken.
 Engel, Otto, arkitekt, M.A.A., Kbh.
 Engelstoft, E. H., LRS., Hgør.
 Eriksen, Richard, Virum.
 Eriksen, Egon Ellegaard, maskinmester, Skjern.
 Eriksen, Erling, fylkeskonservator, Tønsberg, Norge.
 Eriksen, Hans, dir., Hgør.
 Erlandsen, Arne, guldsmed, Frederikshavn.
 Ernst, Frøde, Frederiksværk.
 Ernst, Max, lektor, cand. mag., Hgør.
 Erting, Aksel, tømrerm., Hgør.
 Ertner, E. G., Kbh.
 Esbjerg Tovværksfabrik A/S, Esbjerg.
 Eschen, Jørgen, læge, Valby.
 Eskildsen, Viking, ing., Hgør.
- Fabech-Larsen, Sv. A., repræsentant, Horbelev.
 Fabricius, Th., pens. fyrrass., Kbh.
 Fage-Pedersen, P., lods, Hgør.
 Falck, Mogens, gross., Virum.
 Fæmker, Erik, maskinmester, Kbh.
 Fischer, O., orlogskapt., Risskov.
 Fischer-Knudsen, dir., Odense.
 Fisker-Andersen, Jacob, ing., Seattle, Washington, U.S.A.
 Fjeldborg, Børge C., dir., civiling., Birkerød.
 Fog-Petersen, dir., Kbh.
 Foldager, Reinald, o.toldkontrollør, Hgør.
 Folke, Leif, amtslæge, Thisted.
 Forsmark, A., stemmer, Hgør.
 Fossing, A., antikvitetshdl., Næstved.
 Frandsen, Geo, maskinm., Brønshøj.
 Frederichsen, Fr., prokurist, Kgs. Lyngby.
 Frederiksborg Amtsråd, Hillerød.
 Frederiksen, Flemming, urmager, Næstved.
 Frederikshavns Værft og Tørdok, Frederikshavn.
 Fredfeldt, Knud V., overlærer, Vanløse.
 Fredholm, Povl, malerm., Bregninge pr. Svendborg.
 Friberg, Arne, arkt., Charlottenlund.
 Fribert, Trojel, chauffør, Hadsund.
 Frick-Jensen, maler, Hgør.
 Friis, Bent, styrmænd, Hgør.
 Friis, Claus Achtom, arkt., Kgs. Lyngby.
 Friis, Otto, sekr., cand. jur., Kbh.
 Friis-Hansen, Jan, civiling., Springforbi.
 Frydensberg, Finn, skibsing., Frederikshavn.
 Frørup, Dan, civiling., Kbh.
 Fuglsang-Damgaard, H., biskop, dr. theol., Kbh.
 Funck-Rasmussen, C., insp., Kbh.
 Fyh, Hans, fabrikant, Kbh.
 Fyrdirektoratet, Kbh.
- Gade, Christian, grovsmed, Hgør.
 Garde, H. A., civiling., Kbh.
 Garnum, Otto, læge, Kbh.

- Geisler, R., skibsinsp., Brønshøj.
 Genster, Hejge, læge, Sønderborg.
 Gents, E. Th. V., fhv. forretningsfører, Espergærde.
 Gerfelt, Jørgen, skibskonstr., Kgs. Lyngby.
 Giltoft, Keld A., lærerstud., Kgs. Lyngby.
 Gimsing, Sv., fhv. hovmester, Kbh.
 Gjermansen, Richard, civiling., Hjør.
 Gleerup, Alfred, læge, Kbh.
 Gløde, F., statsaut. translator, Kbh.
 Gorrisen, N. J., HRS., Kbh.
 Grau, Ove, dir., Vejle.
 Greisen, Bent, eksped.sekr., Humlebæk.
 Gren, I. C., civiling., Glostrup.
 Gribsø, Erik, red.sekr., Kbh.
 Grube, Peter, dir., Kbh.
 Grønkjær, Niels, Hjør.
 Grønnemose, Kai, driftsleder, Kastrup.
 Gullacksen, J. C., arkt., Kgs. Lyngby.
 Gulmann, Niels, Charlottenlund.
 Gundel, Mogens, dir., Skodsborg.
 Gustafsson, Nils, dir., Hillerød.
 Gaardø, Chr., forstander, Hjør.
- Haderslev Havneudvalg, Haderslev.
 Hagelund, F., assurandør, Hjør.
 Hagen, Poul, civiling., Ålgårde.
 Haglund, F., kapt., Kbh.
 Hahn-Petersen, Eigil, skibsreder, Kbh.
 Halldin, Hans, skråredmester, Nykøbing F.
 Hansen, Allan, maskintegner, Fredensborg.
 Hansen, Bendt, driftsbest., civiling.
 Fredericia.
 Hansen, Bennet C. K., skibsreder, Kbh.
 Hansen, Bror J. L., styrmand, Kbh.
 Hansen, C. Rise, Roskilde.
 Hansen, Carl, Hjør.
 Hansen, Chr., skoleinsp., Hjør.
 Hansen, Chr. Kjærgaard, cand. polit., Virum.
 Hansen, Conrad, urmager & guldsmed, Allinge.
 Hansen, Einar, afd.arkt., Kbh.
 Hansen, Ejlef, Lorry, Stige.
 Hansen, Emil, fuldmægtig, Kbh.
 Hansen, Erland, arkitekt, Birkerød.
 Hansen, Erling, typograf, Odder.
 Hansen, Ernst, malerm., Hjør.
 Hansen, F. W., skibsfører, Kalundborg.
 Hansen, Georg Holst, købm., Agersø.
 Hansen, Gustav, arkitekt, Kbh.
 Hansen, H. E., komm.kapt., Holte.
 Hansen, Helga Kn., læge, frue, Kbh.
 Hansen, Henry, farvehd., Hjør.
 Hansen, J. A., pens. lods, Kbh.
 Hansen, Johs., kontorchef, Kbh.
 Hansen, Julius, borgm., Kbh.
 Hansen, Jørgen Jes, Gentofte.
 Hansen, Kaj, reklamechef, Kbh.
 Hansen, Karl Johan, montør, Brønshøj.
 Hansen, Knud, journ., Kbh.
 Hansen, Knud, nav.dir., Kbh.
 Hansen, L. E., maskinmester, Gilleleje.
 Hansen, Magnus, lods, Karrebæksminde.
 Hansen, Marius, lektor, cand. mag., Nakskov.
 Hansen, Mogens, kontorass., Kbh.
 Hansen, Ove Juul, installatør, Hjør.
 Hansen, Paul, ing., Nakskov.
 Hansen, Peter Preben, stud. jur., Kbh.
 Hansen, Preben, arkitekt, kgl. bygningsinsp., Kbh.
 Hansen, Preben, toldpakhsetsbetjent, Kbh.
 Hansen, Rob. Svane, rådmand, Århus.
- Hansen, S. Gram, tandlæge, Charlottenlund.
 Hansen, Solus, kontorist, Humlebæk.
 Hansen, Stange, cykelhandler, Søborg.
 Hansen, Steen Heick, St. Tårnby.
 Hansen, Søren Henri, skibsing., Hornbæk.
 Hansen, Willy, maskinchef, Snekkersten.
 Hansen, Willy, dir., Valby.
 Hansen, Åge, købm., Nykøbing F.
 Hansfort, I. C., dir., Hjør.
 Harder, P. J. J., Kbh.
 Harby, Svend, lærer, Fårevejle.
 Hartmann, A/S Brødrene, Kgs. Lyngby.
 Hasslöf, Olof, docent fil.dr., Bromma, Sverige.
 Hauch, H., fotograf, Hjør.
 Hauschildt, Sigurd, læge, Skive.
 Haxlund, Axel, cand. jur., Hvidovre.
 Hede, Poul, LRS., Kbh.
 Hejlesen, Jens J., mejeribest., Humlebæk.
 Helleskov, Erik, San Francisco, U.S.A.
 Helsingør Brændsels- og Trælasthandel A/S, Hjør.
 Helsingør byråd.
 Helsingør-Hornbæk-Gilleleje Jernbane, Hjør.
 Helsingør Skibsværft og Maskinbyggeri, Hjør.
 Helsingør Tomrerlaug, Hjør.
 Hellweg-Mikkelsen, O., ing., Kbh.
 Hemmingsen, H., forfatter, Hvidovre.
 Hendriksen, Johanna, sekretær, fru, Hjør.
 Henningsen, Hans, farveriejer, Nyborg.
 Henningsen, Kaj, underdir., tekstiling., Virum.
 Henningsen, Ove, LRS., cand. jur., Fredericia.
 Henningsen, Sv. Aa., lektor, Snekkersten.
 Henriksen, A. G., driftsbestyrer, Vordingborg.
 Henriksen, Carl, assistent, Odense.
 Henriksen, H. H., Hjør.
 Henriksen, Hans, arkitekt, Virum.
 Henriksen, Per, Kbh.
 Heppner, Günter, Braunschweig, Tyskland.
 Herløw, A. O., overass., Valby.
 Hermansen, B., forhyringsass., Vanløse.
 Hermansen, Kristian, fyrmester, Keldsnor fyr.
 Hesselholdt, Børge, ing., Bagsværd.
 Hessling, Jan, Perstorp, Sverige.
 Hill-Madsen, Ernst, ing., Kbh.
 Hilsted, Finn, dir., LRS., Kbh.
 Hirschsprung, Asger M., dir., Charlottenlund.
 Hirschsprung, Grethe, frue, Charlottenlund.
 Hjortso, Leo, lektor, Rungsted.
 Hoff, Gustav R., maskinfabrikant, Kbh.
 Hoffmeyer, Erik, skibsreder, Snekkersten.
 Hofmann, Georg, snekermester, Århus.
 Hofmansen, P. K., arkivar, Kbh.
 Holbeck, Bent, underm., Søborg.
 Holck, M., lensbaron, Glumse.
 Holm, Jacob, & Sønner's Fabrikker A/S, Kbh.
 Holm, Jørgen, handelsråd, Værløse.
 Holm, Palle, maskintekniker, Hjør.
 Holm, Sven, fabrikant, Hellerup.
 Holm, Valdemar, murerm., Drager.
 Holmark, Einar, gross., Kbh.
 Holm-Petersen, F., forfatter, Troense.
 Holmström, Bengt, civilekonom, Göteborg, Sverige.
 Holsøe, Sven, statsaut. skibsmægler, Kbh.
 Holt, Arne, skibsmægler, Holte.
 Hoppe, Johan, advokat, Hjør.
 Hornby, H., dir., ing., Gentofte.
 Hovgaard, Chr., befragter, Birkerød.
 Hovmand, Alfred, skibsmægler, Bandholm.
 Howe, Hans, fuldmægtig, Charlottenlund.

- Hvinden, Bjørn, Jar, Norge.
 Hüsig, Karla, overlærer, Hjør.
 Håge, Erik, red., Halmstad, Sverige.
 Högberg, Staffan, fil.lic., Solna, Sverige.
 Højbjerg, K. V., ing., Hjør.
 Høy, Jørgen, ing., Brøndbyvester.
 Høyer, Jørgen, dir., Kbh.
 Høyer, K., fyrmester, Frederikshavn.
 Haandværkerforeningen i Kjøbenhavn.
 Haar, Bent, regnskabskonsulent, Vejle.
- Illum, Edith, fru dir., Vedbæk.
 Illum, Jesper, dir., Charlottenlund.
 Illum, Niels, ing., Kgs. Lyngby.
 Ingeniør-Sammenslutningen, Kbh.
 Israelsen, H. C., overing., Hjør.
 Itzke, Carl, snedkerm., Åbenrå.
- Jacobsen, A., dir., New York, U.S.A.
 Jacobsen, C. T., skipper, Læso.
 Jacobsen, C. W., af.d.ing., Odense.
 Jacobsen, Finn Rolf, civiling., Kbh.
 Jacobsen, G., ing., Kbh.
 Jacobsen, Harald, gårdejer, Grimstrup.
 Jacobsen, Ib, Sorgenfri.
 Jacobsen, Ole Rolf, læge, Gentofte.
 Jacobsen, Steen Rolf, civiling., Rungsted.
 Jaeger, Werner, skibsing., Duisburg, Tyskland.
 Jagd, E. O., kontorass., Fredericia.
 Jahn, Per, red., Kbh.
 Jakobsen, Ole Wormslev, lærer, Valby.
 Jakobsen, S. C., pens. kaptajn, Hjør.
 Jákupsstovu, Jákup i, sekretær, Torshavn, Færøerne.
- Jans, Ove L., gross., Kbh.
 Jantzen, P., civiling., Kgs. Lyngby.
 Jarvig, Thorkild, isenkæmmer, Kbh.
 Jelstrup, O., skibsreder, Kbh.
 Jensen, A. A., bagerm., Hjør.
 Jensen, A. Egede, arkitekt, Samsø.
 Jensen, Bernhardt, borgmester, Århus.
 Jensen, B. Hjorth, orlogskapt., Gentofte.
 Jensen, B. M., kaptajn, Lønstrup.
 Jensen, C., forstanderinde, Hjør.
 Jensen, Carl, ing., Hedensted.
 Jensen, Carl Chr., fuldmægtig, Charlottenlund.
- Jensen, C. E. Koch, skibsbygm., Nyborg.
 Jensen, D. A., maskinm., Glud pr. Horsens.
 Jensen, Ejnar E., maskinarbejder, Randers.
 Jensen, Eric, gross., Kbh.
 Jensen, Helmuth, overtoldass., Rødby havn.
 Jensen, Ib Loke, kemigraf, Kbh.
 Jensen, J., gartner, Hjør.
 Jensen, fru gartner J., Hjør.
 Jensen, Jens, overpolitibetj., Vanløse.
 Jensen, Johs., snedkerm., Valby.
 Jensen, John, skattekontrollør, Holte.
 Jensen, Jørn, styrmænd, Hjør.
 Jensen, K. Demant, arkitekt, Holbæk.
 Jensen, Knud, fisker, Skolep., Hjør.
 Jensen, Laurits, fhv. skoleinsp., Hjør.
 Jensen, Mogens, DP.tekn., Kbh.
 Jensen, N. P., murerarbejdsmd., Brønshøj.
 Jensen, O., fhv. stationsforst., Hjør.
 Jensen, P. S., lods, Hjør.
 Jensen, Richard, fuldmægtig, Herlev.
 Jensen, S. A., civiling., Kgs. Lyngby.
 Jensen, Sv. Aa., skibsmægler, Nyborg.
 Jensen, Tage, redaktør, Hellerup.
 Jensen, Thomasine, Hjør.
 Jensen, Viggo A., prof., dr. med., Århus.
 Jensen, Willy F., kok, Hjør.
- Jensen-Petersen, A., telefonmontør, Hjør.
 Jeppesen, Jan, civiling., Trørød.
 Jeppesen, Jørgen, Hellerup.
 Jeppesen, Mogens, købmd., Nykøbing F.
 Jeppesen, Poul, stud. odont., Gentofte.
 Jepson, Anders, malermester, Nykøbing F.
 Jespersen, Knud, repræsentant, Hellerup.
 Jespersen, K. Wraae, prokurist, Søborg.
 Jessen, Børge, prof., dr. phil., Kbh.
 Jessen, C. U., overlæge, Hjør.
 Jessen, Erik, overmekaniker, Søborg.
 Johannesen, Aksel, tømrerm., Kvistgaard.
 Johannessen, Johs. P., fhv. sognefoged, Snekkersten.
- Johannessen, Sv., kustode, Snekkersten.
 Johansen, A., skibsfører, Kbh.
 Johansen, Arne H., postbud, Rønne.
 Johansen, Henning, centralmekaniker, Kbh.
 Johansen, Ib, befragter, Kgs. Lyngby.
 Johansen, Mikael, kontorchef, Kbh.
 Johansson, P., kaptajn, Hjør.
 Johnsen, Henning, bogtrykker, Kbh.
 Johnsson, Helge, Hålsingborg, Sverige.
 Jonassen, Else, overlærer, Hjør.
 Jorberg, Fr., Hiddesen b. Detmold, Tyskland.
 Jordt, J. C., civiling., Brønshøj.
 Juel, Jørgen, ing., Hjør.
 Juel-Andersen, G., fiskehdl., Hjør.
 Juel-Christensen, Hans, vinhdl., Kbh.
 Justesen, E., overmekaniker, Kbh.
 Juul, H., dir., Kbh.
 Juul, Svend, vinhdl., Kbh.
 Jørgensen, A., lodsformand, Agersø.
 Jørgensen, Albert, dir., Hellerup.
 Jørgensen, Alb. V., HRS., Kbh.
 Jørgensen, A. Th., fhv. stadsing., Hjør.
 Jørgensen, A. W., overbetjent, Vordingborg.
 Jørgensen, Bent, skolelærer, Kgs. Lyngby.
 Jørgensen, B. Thestrup, revisor, Kgs. Lyngby.
 Jørgensen, C., mejeriejer, Gundsomagle.
 Jørgensen, Ejnar, antikvarboghdl., Kbh.
 Jørgensen, G., maskinchef, Brønshøj.
 Jørgensen, Hakon, red., Løgstør.
 Jørgensen, Helge Johs., komm.kapt., Kbh.
 Jørgensen, Holger, kontorchef, Kbh.
 Jørgensen, Holger, ing., Frederikshavn.
 Jørgensen, Jørgen Nyborg, Esbjerg.
 Jørgensen, Kaj R. O., læge, Bagsværd.
 Jørgensen, L. A., mekaniker, Kbh.
 Jørgensen, Max, depotbestyrer, Hjør.
 Jørgensen, Mogens, Birkerød.
 Jørgensen, Otto, toldinspektør, Esbjerg.
 Jørgensen, O. V., fiskeeksportør, købmd., Hundested.
- Jørgensen, Paula, Holte.
 Jørgensen, Poul, ing., Hjør.
 Jørgensen, Th., urmager, Hjør.
 Jørgensen, Aage Thøstensen, konstruktør, Kbh.
- Kallenberg, E. O., forstander, skibsing., Snekkersten.
- Kampen, Axel, skibsreder, Hellerup.
 Kapel, Lillian, fysioterapeut, Irk., Hjør.
 Karsten, Bertel W., bankfuldm., Nærum.
 Katrup, A., malerm., Hjør.
 Kil, Bodil, skolesundhedsplejerske, frue, Roskilde.
- Kildegaard, Arne, civiling., Herlev.
 Kinch, O., skibsfører, Hals.
 Kirkman-Møller, S., fuldmægtig, Hellerup.
 Kisby, A. E., skibsing., Hjør.
 Kisby, L. A., ing., Kbh.

- Kiær, Erling, konsul, Snekkersten.
 Kjørboe, Jørgen, sekretær, Virum.
 Kjerrungård, Erling, øjenlæge, Hgør.
 Kjær, P. E., civiling., Roskilde.
 Kjær & Sommerfeldt, vinhandel, Kbh.
 Kjølner, Th., kunstmaler, Hillerød.
 Kjølser, Per, tømrerm., Sæby.
 Klangel, K., lærer, Hgør.
 Klausen, A., toldkontrollør, Kbh.
 Klausfeldt, Hans E., civiling., Snekkersten.
 Klausfeldt, Lissi, Snekkersten.
 Kleiminger, H. L., politifuldm., Ribe.
 Klem, Aage E., civiling., Kbh.
 Klerk, Niels, lektor, HRS., Kbh.
 Klindt-Jensen, J., civiling., Rønne.
 Klint, Johs., overlærer, Kbh.
 Klokhøj, A. H., oberst, Vordingborg.
 Knudge, U., propagandachef, Hellerup.
 Knudsen, Asger, ing., M. af Ing., Roskilde.
 Knudsen, Axel, kordegn, Stubbekøbing.
 Knudsen, Axel, købmd., Hjortespring.
 Knudsen, Gunnar, direktør, Charlottenlund.
 Knudsen, Helge Ursin, stadsing., civiling., Hgør.
 Knudsen, H. Harreby, regnskabsfører, Nærum.
 Knudsen, Ib, radiotelegrafist, Akirkeby.
 Knudsen, Knud P., skibsfører, Nørresundby.
 Knudsen, Peder, kontorass., Hgør.
 Knudsen, Per, Kbh.
 Knudsen, Per, studerende, Bagsværd.
 Knuth, Rud., greve, Hellerup.
 Koch, Hans-Aug., skibsmægler, Kappel, Slien, Tyskland.
 Kofoed, Erik, dispachør, Kbh.
 Konge-Hansen, P., sognepræst, Tranekær.
 Kongstad, Jul., kontorchef, Vanløse.
 Kongsted, T., dir., Hgør.
 Kopp, N. E., prokurist, Hgør.
 Korsør Byråds Havneudvalg, Korsør.
 Kraglund, A. A. J., vicevært, Hgør.
 Krarup, Anker, skoleelev, Odense.
 Krebs, Niels Dindler, skibsbygger, Hellerup.
 Kreiberg, Niels, lærer, Krogstrup.
 Kringhøj, Carl, maskinpasser, Esbjerg.
 Kristensen, Bent O., mekaniker, Hgør.
 Kristensen, Julius, matros, Hundested.
 Kristensen, Karl, lærer, Saksøbing.
 Kristensen, K. S., fhv. skibsfører, Kbh.
 Kristensen, Peter, bogholder, Hgør.
 Krogh-Andersen, Søren, kontorist, Brønshøj.
 Krogsgaard, Mogens R., direktør, civiling., Kbh.
 Krohn, J. H., afd.ing., Søborg.
 Kroman, Erik, overarkivar, dr. phil., Hellerup.
 Kronholt, Arne, disponent, Søborg.
 Kulle, Ejler, fisker, Østerby.
 Kullenius, Kurt, tullkontorist, Hålsingborg, Sverige.
 Kurzenberger, Max, dir., Hellerup.
 Københavns Amtsråd, Kbh.
 Københavns Handelsbank A/S, Kbh.
 Københavns Kommune, Kbh.
 Københavns Skipperforening, Kbh.
 Kørbing, J. A., dir., Hellerup.
 Køster, Niels Otto, arkivar, Kbh.
 Kaee, Jørgen, læge, Gjedved.
 Kaee, Aage, depotbestyrer, Hgør.
 Kaarøe, M., direktør, Rungsted.
- Lambertsen, S. R., radiotelegrafist, Svendborg.
- Landrup, Carsten, disponent, Malmö, Sverige.
 Lang, Per, ing., Hgør.
 Langseth, C., dep.chef, Kbh.
 Lannung, Hermod, LRS., Kbh.
 Lannung, Sven, afd.chef, Kbh.
 Larsen, A. Bodse, lodsformd., Bandholm.
 Larsen, A. H., toldkontrollør, Hgør.
 Larsen, Bent W., civiling., Charlottenlund.
 Larsen, B. O. G. E., Charlottenlund.
 Larsen, Elith, Hgør.
 Larsen, Erik Lau, arkt., Hgør.
 Larsen, Finn, snedker, Nærum.
 Larsen, F. Rønnow, kordegn, Kbh.
 Larsen, Henning, portier, Hgør.
 Larsen, Henning, skibsbygmester, ing., Neksø.
 Larsen, Henri, indkøbschef, Snekkersten.
 Larsen, Henry F., cand. polit., Kbh.
 Larsen, J. Foldager, Svendborg.
 Larsen, Jens, LRS., Hgør.
 Larsen, L., fuldmægtig, Hillerød.
 Larsen, Louise, fotograf, fru, Hgør.
 Larsen, Ove, stiftamtmand, Kbh.
 Larsen, Peter, komm.ass., Sønderborg.
 Larsen, Poul, direktør, Odense.
 Larsen, S. Lundsgaard, smedem., Hgør.
 Larsen, Svend, overdyrlæge, Skive.
 Larsen, Willy, skibsbefragter, Skodsborg.
 Larsen, Joh., købmd., Kbh.
 Lau-Jensen, Sv. E., viceskoleinsp., Sorø.
 Laurentzius, Torben, Hørsholm.
 Lauridsen, Niels P. Chr., arbejdsmd., Skævinge.
 Lauring, Kåre, Virum.
 Lauring, Palle, forfatter, Virum.
 Lauritzen, Ivar, skibsfører, Kbh.
 Laursen, Andreas, maler, Kbh.
 Laursen, N. J., tandlæge, Holsted.
 L.B.-færgerne, Hgør.
 Lefèvre, Jens Ole, stud. mag., Kbh.
 Legind, Axel, fyrdirektør, Gilleleje.
 Lehmann, Henrik, direktør, Kbh.
 Lehman, Karl, overkirurg, dr. med., Hellerup.
 Leisner, R., ing., Kgs. Lyngby.
 Lembourn, Claus, stud. jur., Kbh.
 Lemche, Hans Jacob, dir., Kbh.
 Lené, Gunnar, arkitekt, Stockholm, Sverige.
 Lerche, J., stationsforst., Hornbæk.
 Liö, Elias, fyrmester, Myggenæs, Færøerne.
 Lildholdt, Karl, skibsing., Abenrå.
 Liljeborg, Frank, Kbh.
 Lillegaard, A. E., orlogskapt., Kolsås, Norge.
 Lind, Mogens I., billedhugger, Bagsværd.
 Lindström, Allan, rektor, civiling., Göteborg, Sverige.
 Linneballe, Ernst, dir., Rungsted Kyst.
 Linvald, Steffen, mus.insp., Charlottenlund.
 Lohmann, S., fyrmester, Hyllekrog fyr pr. Rodby.
 Lolk, H., kontorchef, Holte.
 Lorentzen, Børge, bogtrykker, Charlottenlund.
 Lorentzen, Jens, grafisk formgiver, Humlebæk.
 Louis-Hansen, A., fabrikant, civiling., Vedbæk.
 Lunau, H., Kbh.
 Lund, C. O., civiling., Hellerup.
 Lund, E., prokurist, Hellerup.
 Lund, Hans, gross., konsul, Hgør.
 Lund, Inger, overlærer, Hgør.
 Lund, Oskar F., skibsing., Niverød.
 Lund, Thorkild P., fyrmester, Tranekær fyr.
 Lundholm, Tage, kamrer, Lidingö, Sverige.
 Lyngbye, Jørgen Svitzer, gross., Gadevang.
 Lyngsie, B., lærer, Brede.

- Lüning, Sar Örjan, arkitekt, Stockholm, Sverige.
 Lynnerup, Søren, eksp.sekr., Kbh.
 Lønberg-Holm, A., civiling., Gentofte.
- Madsen, Børge, turistfører, Kbh.
 Madsen, Carlo Råhauge, lods, Skærbæk.
 Madsen, Erik, skibsing., Humlebæk.
 Madsen, H. Brinch, stud. mag., Kbh.
 Madsen, J., sekretær, Hellerup.
 Madsen, Johnny, fuldmægtig, Birkerød.
 Madsen, Jørgen, civiling., Fruens Bøge.
 Madsen, Kjeld, adjunkt, Silkeborg.
 Madsen, P. V., matros, Hgør.
 Madsen, Søren, højskoleelev, Hgør.
 Madsen, V., kapt., Marstal.
 Madsen, Aage R., fyrbøder, Valby.
 Maegaard, E., dir., cand. jur., Kbh.
 Malmsten, B. B., kaptan, Viken, Sverige.
 Marineforeningen, Kbh.
 Marinehistorisk Selskab, Kgs. Lyngby.
 Marstrand, Jørgen, civiling., dr. techn., Gentofte.
- Mathiasen, Hans, rederiass., Virum.
 Mathiesen, E., forstander, civiling., Kbh.
 Meilvang, Henry, forvalter, Kbh.
 Meilvang, Viggo, korrespondent, Herlev.
 Mellentin, Aage, gross., Charlottenlund.
 Menck, Erik, dir., Kbh.
 Mersing, B. E., overbibl., Svendborg.
 Michaelsen, Chr., bådebygger, Sønderborg.
 Michelsen, Ib G., gross., Charlottenlund.
 Michelsen, P., skibsmægler, Odense.
 Middelboe, H., dir., cand. jur., Hellebæk.
 Mikkelsen, Børge, repræs., Tibberup.
 Mikkelsen, Jørgen, malermester, Hgør.
 Mikkelsen, Olaf, skibsbygger, Hgør.
 Mikkelsen, Poul Erhardt, medhjælper, Hillerød.
- Ministeriet for Grønland, Kbh.
 Mogensen, A. Borg, Vejle.
 Mogensen, A. F., civiling., Dragør.
 Møllerup, Thomas, stud. scient., Gentofte.
 Mortensen, E., skibsing., Hgør.
 Mortensen, Niels Rønne, skoleelev, Horsens.
 Mougaard, Alf, branddir., Århus.
 Mouritzen, P. C., færgefører, Århus.
 Munch-Nielsen, Th., lods, Hgør.
 Munthe af Morgenstjerne, B. v., mus.dir., kontorchef, Kbh.
- Munthesen, Frode, vicekonsul, Johannesburg, South Africa.
 Mücke, Billy, fabrikant, Kbh.
 Müller, Otto, dept.-chef, Kbh.
 Müller, Poul, læge, Valby.
- Rederi-Aktieselskabet „Myren“, Kbh.
 Møller, E., restauratør, fru, Hgør.
 Möller, Hakon, apoteker, Stockholm, Sverige.
- Møller, H. O., kontorchef, Frederikshavn.
 Møller, Paul Marly, arkitekt, Kbh.
 Møller, Povl, dr. med., Kbh.
 Møller, T., forr.fører, Esbjerg.
 Møller-Andersen, A., LRS, Kbh.
 Møller-Jensen, J., førstelærer, Give.
 Mørch, Aage, driftsbest., Thisted.
 Mørk, N. K., MF., Hgør.
 Månsson, Gunnar, direktør, Tyresöl, Sverige.
- Nadolny, F. O., fru styrmand, Svendborg.
 Nagel, Helge, skibsfører, Holte.
 Neergaard, C. H., fhv. søfartschef, Kbh.
 Neisig, Niels Holger, bankass., Kbh.
- Nepper-Christensen, S., domprovst, Hgør.
 Nexøe-Larsen, F., gross., Rungsted.
 Nielsen, Alfred, lods, Hgør.
 Nielsen, Alfred V., gross., Kbh.
 Nielsen, A. M. G., læderhandler, frk., Hgør.
 Nielsen, B. Hjelm, gross., Fredensborg.
 Nielsen, Bob Gunnar, skibsfører, skibsbreder, Virum.
- Nielsen, Carl, prokurist, Kbh.
 Nielsen, Carl, bådebygger, Fejø.
 Nielsen, Carsten Boye, skoleelev, Hgør.
 Nielsen, Ejvind Peter, maskinmester, Skovlunde.
 Nielsen, Erik Møller, stud. techn., Horsens.
 Nielsen, F. Høyer, Hgør.
 Nielsen, Flemming, kommunelærer, Nærum.
- Nielsen, H., toldpakhusfmd., Ribe.
 Nielsen, H. Jeff, toldinspektør, Kastrup.
 Nielsen, Hans Peter, pens. skibsfører, Kbh.
 Nielsen, Henning, maskinmester, Kastrup.
 Nielsen, Henning, fabrikant, Søborg.
 Nielsen, Henning Balzer, værktøjsmager, Næstved.
- Nielsen, Holger, gross., Kbh.
 Nielsen, H. R., bogtrykker, Hgør.
 Nielsen, Ib, Vancouver, Canada.
 Nielsen, Ib, skibsing., Rungsted Kyst.
 Nielsen, Ib Hvid, overass., Vanløse.
 Nielsen, I. Frøberg, mekaniker, Valby.
 Nielsen, Jacob, tandlæge, Odense.
 Nielsen, Jens, Hgør.
 Nielsen, Johs., bankfuldmægtig, Svendborg.
 Nielsen, Johs., post- og telegrafkasserer, Esbjerg.
- Nielsen, Jørgen, kontorass., Birkerød.
 Nielsen, Jørgen Lykke, Kbh.
 Nielsen, K. E., skibsfører, Korsør.
 Nielsen, Knud, cand. polyt., Riskov.
 Nielsen, Knud V., ing., Hgør.
 Nielsen, Niels Carl, gørtlermester, Randers.
 Nielsen, N. J., dr. techn., Kbh.
 Nielsen, O. Moesgaard, bogholder, Ørsted.
 Nielsen, Palle W., universitetslektor, Kbh.
 Nielsen, P. Chr., amanuensis, Hørsholm.
 Nielsen, R. H., overmonter, Kbh.
 Nielsen, Sv. A., arkt., M.D.A., Hgør.
 Nielsen, Sv. A., kontorbestyrer, Århus.
 Nielsen, Th., jord- og betonarbejder, Kbh.
 Nielsen, V., klejnsmed, Hgør.
- Nielsen, Viggo E., lektor, Horsens.
 Nielsen, Wagner, faglærer, Hgør.
 Nielsen, W. Schack, dir., cand. jur., Kbh.
 Nielsen, Willy Hedensten, fotograf, Kbh.
 Nielsen, Aage, skibsfører, Kbh.
- Nilsson, Nils, amanuensis, Lund, Sverige.
 Nissen, A., toldkontrollør, Varde.
 Nissen, Olaf, maskinm., Kbh.
 Norbøll, K. W., rektor, Hgør.
 Nordahl, Arne, automobilforhdl., Kbh.
 Nordenfelt, Thorsten, kapt., Stockholm, Sverige.
- Nordquist, Evert, resementör, Skärholmen, Sverige.
 Nordsted, Aksel, øjenlæge, Ålborg.
 Nordvig, R., ing., Nakskov.
 Norholt, B., Hedehusene.
 Normann, L. O., dir., Kbh.
 Normann, Peder, red., Hgør.
 Norrström, Emil, förrådsmästare, Arboga, Sverige.
 Norrström, Hans, civiling., Arboga, Sverige.
 Nygaard, Ejnar, kaptajn, skibsbreder, Århus.

- Odense Kanal- og Havneudvalg, Odense.
 Ohlsen, Sven, købmd., Haderslev.
 Oldendow, K. H., dir., cand. jur., Kastrup.
 Oldendow, Mogens, salgschef, Kastrup.
 Olesen, K. E. Forsberg, ing., M. af I., Valby.
 Olesen, Tyge, bankfuldm., Fredericia.
 Olsen, Anna, fru konsul, Hjør.
 Olsen, C. Meinert, tømreem., Kbh.
 Olsen, Carsten Lind, bogtrykkerlær., Hjør.
 Olsen, Ejvind, bådebygger, Saksøbing.
 Olsen, Erik, malermester, Hjør.
 Olsen, Ernst V., købmd., Hjør.
 Olsen, Henning, stud. mag., Brønshøj.
 Olsen, Herman, smedem., Brønshøj.
 Olsen, I. H., gross., Gentofte.
 Olsen, Johs., marineing., Kbh.
 Olsen, K. E., tobaks- og vinhandler, Espergærde.
 Olsen, Leif, værkfører, Højstrup.
 Olsen, Oluf, Kbh.
 Olsen, Oluf, bogholder, Hjør.
 Olsen, Poul, slagterm., Hellerup.
 Olsen, Poul A., cand. pharm., Kgs. Lyngby.
 Olsen, Sophus, fabrikant, Kbh.
 Olsen, Verner, ass., Hjør.
 Olsen, Villy, fisker, Fejø.
 Olsen, Aage, marineing., Dragør.
 Ostenfeld, Th., civiling., Kbh.
 Overgaard, F., blomsterhdl., Hjør.
 Overgaard, Frode, boghandler, Bagsværd.
 Overgaard, R., skoleinsp., Svinninge.
 Overvad, M., havnedir., Århus.
 Ovnbøl, A., læge, Ribe.
- Parler, Georg, komponist, Espergærde.
 Parris, Povl, dir., Kgs. Lyngby.
 Paulsen, A. C., prokurist, Kbh.
 Paulsen, Jørgen, mus.dir., Hillerød.
 Paulsen, Paul, skibstømmer, Rødvig.
 Paulsen, Paul Jørgen, civiling., Hjør.
 Pedersen, Alexander, gross., Valby.
 Pedersen, E. O., smed, Hvidovre.
 Pedersen, Erik, maler, Rønne.
 Pedersen, Evald, forvalter, Hjør.
 Pedersen, Georg, lektor, Lyngaa pr. Hadsten.
 Pedersen, Gudrun, frue, Hellerup.
 Pedersen, Hans Martin, stud. techn., Hjør.
 Pedersen, Harald, revisor, Hjør.
 Pedersen, H. Elmann, revisorass., Kbh.
 Pedersen, Ib Nefiendam, styrmænd, Hjør.
 Pedersen, I. D. S. V., væver, Hjør.
 Pedersen, John, stud. psych., Hjør.
 Pedersen, Jørgen A., fabrikant, Charlottenlund.
 Pedersen, M. P., civiling., Kbh.
 Pedersen, Ole Homann, ing., Hjør.
 Pedersen, Ove Hougaard, elektriker, Sønderby.
 Pedersen, Poul P. M., forfatter, Kbh.
 Pedersen, S. A. L., lokomotivfører, Kbh.
 Pedersen, Svend, Kbh.
 Pedersen, Svend Erik, civiling., Kbh.
 Pedersen, Vald., bogtrykker, Kbh.
 Pedersen, Aage, læge, Hellerup.
 Peetz, Eyvind, sekretær, Vedbæk.
 Persson, Lars-Eric, ing., Staffanstorp, Sverige.
 Petersen, A. O. A., statslods, Aabyhøj.
 Petersen, Axel, håndværker, Herlev.
 Petersen, B. Starch, billedskærerem., Hjør.
 Petersen, Børge, revisor, Nærum.
 Petersen, Carl, maskinfabr., Gilleleje.
 Petersen, Chr. Rolf, kæmner, Byrum, Læsø.
- Petersen, Chr. Steen, civiling., Espergærde.
 Petersen, C. Krag, skibstører, Hjør.
 Petersen, Clemming Bjørn, maskinm., Hjør.
 Petersen, Frank A., matros, Kregme.
 Petersen, H. C. T., overtelegrafmester, Brønshøj.
 Petersen, Henrik Marius, komm.kapt., Højbjerg.
 Petersen, H. Jordt, civiling., cand. polyt., Virum.
 Petersen, Holger, styrmænd, Hjør.
 Petersen, Holger Munchaus, toldbetjent, Kbh.
 Petersen, Holm, pelshandler, Kbh.
 Petersen, Johs., murerem., Hjør.
 Petersen, Jørgen, styrmænd, Rødovre.
 Petersen, Jørn, tekn.ass., Ribe.
 Petersen, Karsten Behr, Aalborg.
 Petersen, K. C. M., specialarb., Hjør.
 Petersen, Knud, afd.chef, Gentofte.
 Petersen, K. Voxtrup, amtsinsp., Silkeborg.
 Petersen, Laurits, gross., Kbh.
 Petersen, Mogens Anker, ing., Kbh.
 Petersen, N. E., fabrikant, Hjør.
 Petersen, Orla, boghandler, Hjør.
 Petersen, Poul Arden, Kbh.
 Petersen, Robert, klejmsmed, Hjør.
 Petersen, S. A., skibsfører, Korsør.
 Petersen, S. K., maskinm., Hjør.
 Petersen, Sv. Rosten, isenkrammer, Roskilde.
 Petersen, Th. Høstede, repræsentant, Kbh.
 Petersen, Troels, dir.sekr., Kgs. Lyngby.
 Petersen, U. Marquard, arkitekt, Kbh.
 Petersen, Volmer, skibsing., Hjør.
 Petersen, Willy C. J., tømremester, Kbh.
 Petersen, Aage, kontorass., Hjør.
 Petri, Torben, tandlæge, Kbh.
 Philip, Gudrun, gross., frue, Kbh.
 Pilø, Jens, cand. polyt., civiling., Kbh.
 Plenge, Jørgen, gross., Hellerup.
 Plum, Peter, ing., Hjør.
 Pontoppidan, Dines, Jakobshavn, Grønland.
 Porsmose, Bjarne, Hjør.
 Portman, Arne, overlæge, Kbh.
 Poulsen, Edv., stevedor, Kbh.
 Poulsen, Fin, gross., Kbh.
 Poulsen, Finn V., direktør, Espergærde.
 Poulsen, Helge Haslund, maskinarb., Hjør.
 Poulsen, Henning, blikkenslagermester, Hjør.
 Poulsen, Steffen, styrmænd, Bø pr. Padborg.
 Poulsen, Søren Freben, mekanikerlærling, Ringsted.
 Preisler, Børge, optiker, Kbh.
 Privatbanken i Kjøbenhavn A/S.
 Prohaska, C. W., professor, dir. techn., Hellerup.
 Pødenphant, H., gross., Kbh.
- Qvistgaard, Lise, hofdame, Irk., Kbh.
- Raffel, Alfred, dir., Kbh.
 Rafn, Eyvind, redaktør, Kbh.
 Rambøll, Jørgen V., civiling., Espergærde.
 Rane, M. V., overpakmester, Vanløse.
 Rasmussen, Antoni, kapt., Hellerup.
 Rasmussen, Chr. Wiboe, hovmester, Vejle.
 Rasmussen, C. O., ing., Kbh.
 Rasmussen, Ernst M., Hareskov.
 Rasmussen, Harry, glarmester, Århus.
 Rasmussen, Johs., skibsfører, Sundby pr. Nykøbing F.
 Rasmussen, K. A., maskinm., Kbh.
 Rasmussen, Kjeld, ing., Humlebæk.
 Rasmussen, Knud Robert, tømreem., Holte.

- Rasmussen, L., modelbygger, Rødby Havn.
 Rasmussen, Nic., kontorchef, Torshavn.
 Rasmussen, N. V. P., automobilf., Hjør.
 Rasmussen, Poul H., snedker, Frederiksværk.
 Rasmussen, Poul Weitse, Næsby.
 Rasmussen, R., ing., Næstved.
 Rastrup, Inger, fru, Kbh.
 Rastrup, Michael, Kbh.
 Rathje, Egil, ing., Kbh.
 Raun, H. E., civiling., Klampenborg.
 Raun, Hemming, ing., Herlev.
 Ravn, Axel, kontorchef, Hellerup.
 Ravn, K., værkfører, Hjør.
 Ravn, Poul, overass., Kastrup.
 Reich, Poul Albert, klejnsmed, Hjør.
 Reitzel, Povl, tegner, Kbh.
 Rekling, S., skibsmægler, Kbh.
 Reumert, Michael, HRS., Kbh.
 Rex-Olsen, V., kartograf, Holte.
 Riemer, Jørgen, LRS., Kbh.
 Riise-Knudsen, B., civiling., Virum.
 Riise-Knudsen, Mogens, mejeriefjer, Valby.
 Rimstad, H. T., dir., Hellerup.
 Ring, Henning, lektor, Hjør.
 Ring-Andersen, Jørgen, skibsbygm., Svendborg.
 Ringbæk, Torben, overass., Lunden.
 Roed, Henning, fyrmester, Hjør.
 Roed, Paul W., mekaniker, Holbæk.
 Rolvsen, Stig, skoleleder, Vanløse.
 Roosen, C. U., civiling., Holte.
 Rosell, Max, civiling., Virum.
 Rosendahl, A., kontorchef, Kolding.
 Rosenkilde, V., boghdl., Kbh.
 Rosenvold, C. F., Åbenrå.
 Rudolph, Wolfgang, Dr., Schildow, Berlin, Tyskland.
 Runge, Johan, Kbh.
 Rygaard, Erik, dommerfuldm., cand. jur., Herning.
 Rühmann, Hans, statsaut. revisor, Kgs. Lyngby.
 Rysz, P., lodsformand, Korsør.
 Ræthinge, Ellen Wolden, toldforvalter, Ribe.
 Røder, Hans Chr., skibsfører, Kbh.
 Rønne Havneudvalg, Rønne.
 Rønsted, Karmark, LRS., Kbh.
 Rørbye, Kai, apoteker, Hjør.
 Rørdam, Kjeld, HRS., Kbh.
 Rørmark, Aage, arkivar, Vanløse.
- Sahl, Olaf, arkt., Risskov.
 Salling, E., sognepræst, Espergærde.
 Salomonsen, Henri, Hjør.
 Sander, Henning, cand. pharm., Kbh.
 Sandersen, O., ing., Frederikshavn.
 Sarrau, Wm., murer, Frederiksværk.
 Saxild, Jørgen, ing., Hellerup.
 Schack, Gudmund, gross., Kbh.
 Schaumann, H., pens. sporvejsdir., Bagsværd.
 Schaumann, P., ing., Virum.
 Scherffenberg-Møller, Jack, tandlæge, Hjør.
 Schibbye, Harris, arkt., M.A.A., Kbh.
 Schmidt, Ernst, Dr., Reinbek, Tyskland.
 Schmidt, Max, Klampenborg.
 Schmidt, Mogens, lodsdir., komm.kapt., Gentofte.
 Schnedler, G. S., direktør, civiling., Kbh.
 Schnell, Magnus, aut. varmemester, Kbh.
 Schou, Carl C., afd.ing., cand. polyt., Hillerød.
 Schou, Henrik, læge, Næstved.
 Schou, I. P., direktør, Hellerup.
- Schou, N. Aa. Breinholdt, maskinm., Nykøbing F.
 Schou, Ole, pressechef, Søborg.
 Schou-Jo, Steen, reklamefotograf, Kastrup.
 Schröder, Alfred C., gross., Kbh.
 Schröder, Johan, forvalter, Kbh.
 Schröder, Per, underdir., civiling., Holte.
 Schröder-Christensen, E. P. H., skatteinsp., Ålborg.
 Schultz, Aage, statsaut. installerør, Kbh.
 Schultze, Mogens, malerm., Gentofte.
 Schytz, Sigurd, borgmester, Hjør.
 Sebbelov, Erik, Charlottenlund.
 Sebbelov, Henning, fabrikant, Fredensborg.
 Seibæk, Gregers, gross., Kbh.
 Semler-Jørgensen, A., dir., civiling., Randers.
 Sereng, Ingemar, Malmö, Sverige.
 Simonsen, Evald, ing., Hjør.
 Sivertsen, Poul S., skibsinsp., Torshavn, Færøerne.
 Sjøberg, Otto Chr., Gentofte.
 Skadhauge, Povl Wind, arkt., M.A.A., Haslev.
 Skandinavisk Emballage A/S, Kgs. Lyngby.
 Skelmosse, E. Knudsgaard, styrmand, Padborg.
 Havneudvalget i Skive, Skive.
 Skotte, E., havnemester, Hjør.
 Skov, Sigvard, mus.insp., mag. art., Kolding.
 Skovgaard-Petersen, Kjeld, dispachør, Kbh.
 Skovmand, Jørgen, lærerstud., Hvidovre.
 Skrivergaard, Knud, redaktør, Kbh.
 Slottved, Ib, falkredder, Silkeborg.
 Smidth & Co. A/S, F. L., Valby.
 Smidt, Carsten M., overlæge, dr. med., Næstved.
 Snorrason, Egill, overlæge, dr. med., Kbh.
 Sommer, Egon, dir., Odense.
 Sonne, H. O., civiling., Charlottenlund.
 Sonne-Hansen, K., dir., Charlottenlund.
 Spiro, Anatol, ing., Hjør.
 Spits, F. G., Groningen, Holland.
 Sprenger, K., fabrikant, Hjør.
 Stallknecht, G., skibsfører, Kbh.
 Steffensen, H. C., dir., Hjør.
 Steffensen, James, afd.ing., Hellerup.
 Steiner, B. J., overfaktor, Søborg.
 Steiness, Ib, styrmand, Espergærde.
 Steiness, Kirsten, fru, Espergærde.
 Stenderup, Finn, cand. pharm., Kbh.
 Stengaard, Børge, snedker, Hjør.
 Stephensen, Magnus, arkitekt, Gentofte.
 Stockholm, Jon, skoleelev, Hillerød.
 Storm, P. W., pens. maskinmester, Kbh.
 Strandgaard, Aage, arkt., Kbh.
 Stridsland, Gregers, kontorchef, Brønshøj.
 Struckmann, C., skibsmægler, Esbjerg.
 Struwe, Klaus, Kbh.
 Struwe, Sten, Kbh.
 Strøman, Axel, sparekassebestyrer, Odense.
 Strömbäck, A. W., sekretær, Kbh.
 Strøyberg, Jens, apoteker, Assens.
 Stub-Nielsen, Axel, dyrslæge, Hjør.
 Stürup, C., & Co.s efterflg. A/S, Hjør.
 Stützer, Per, maskinarb., Hjør.
 Stærnøse, Erik, orlogskapt., Kbh.
 Stöcker, Otto, kapt., Hamborg, Tyskland.
 Svane, Erik, LRS., Padborg.
 Svarer, Jørgen, fuldmægtig, Ærøskøbing.
 Sveistrup, Margrethe, bibliotekar, Hjør.
 Svendborg Bank A/S, Svendborg.
 Svendborg Havneudvalg, Svendborg.
 Svendsen, C. J., underfyrmester, Højstrup.
 Svendsen, Carl, arkitekt, Espergærde.
 Svendsen, Jørgen, ing., Hjør.

- Svendsen, Paul W. E., red., Ålborg.
 Svendsen, Sv. K., kredslæge, Hjør.
 Svitzers Bjergnings-Entreprise A/S, Em.Z.,
 Kbh.
 Sylvestersen, Joh., Randers.
 Søgaard, C., cand. pharm., Hjør.
 Sønderborg, H. Rask, ørelæge, Esbjerg.
 Sørensen, Carl, afd.ing., Bagsværd.
 Sørensen, E., skibs- og bådebygger, Ålborg.
 Sørensen, E. Gether, overlærer, Hjør.
 Sørensen, E. V., gross., Birkerød.
 Sørensen, Frank, ing., Kbh.
 Sørensen, Frederik Richard, overtoldass.,
 Hou.
 Sørensen, Jens Wilhelm, stenhugger, Ålborg.
 Sørensen, K. E., skibsmægler, Kbh.
 Sørensen, Keld F., overtrafikass., Hjør.
 Sørensen, R. J., kompasretter, kapt.,
 Brønshøj.
 Sørensen, S. H., kaptajn, Kbh.
 Sørensen, Torben, slotsbetj., Hjør.
 Sørensen, Vagn, kontorass., Hjør.
- Talbo, Uno, skibsing., Vindeby pr. Svend-
 borg.
 Tegner, V. P. B., civiling., Kbh.
 Terp, Ove, ing., Stamford, England.
 Thalbitzer, Carl, red., Kbh.
 Thalbitzer, V., amtsforvalter, Hjør.
 Thaulow, Per, pol.-fuldm., Kgs. Lyngby.
 Theisen, Nils A., Espergærde.
 Thisted, S. A. Gjeding, materialist, Herning.
 Tholstrup, Olaf, ing., tekn. adjunkt, Horsens.
 Thomsen, Carl, skibstører, Rønne.
 Thomsen, E., bankfuldmægtig, Kbh.
 Thomsen, J., Vanløse.
 Thomsen, O. K., majør, Silkeborg.
 Thorbro, Inga M., fru, Frederikssund.
 Thorkilgaard, Ole, øjenlæge, Odense.
 Thorlak, E., direktør, Hjør.
 Thorlak, John, styrmænd, Hjør.
 Thorlak, Sv., kapt., Frejlev.
 Thornberg, H., underdir., civiling., Varde.
 Thunbo, Anton, gross., Kbh.
 Thuse, Viggo, Kbh.
 Tikøb sogneråd, Espergærde.
 Tilly, Chr., revisor, H.D., Herlev.
 Tofte, Knud, sogneprest, Skibby.
 Traunholm, A., skibsfører, Rungsted Kyst.
 Trøndal, M., skibstører, red., Nyborg.
 Truelsen, Truels, styrmænd, Herlev.
 Trødni, Heine, direktør, Torshavn.
 Tscherning, Carl, lektor, Birkerød.
 Tuborgs Bryggerier, Hellerup.
 Tuxen, Henry, civiling., Charlottenlund.
 Tvede-Jensen, M., ing., Kokkedal.
 Tvener, Knud, prokurist, Kastруп.
 Tvermoes, Sven, gross., Kbh.
 Tvevad, Jørgen, arkivar, Gentofte.
- Ulrich, N. C., trafikkontrollør, Kbh.
 Ulrich, Ruth, lektor, frue, Allsgårde.
- Valentin-Hjørth, K., gross., Kbh.
 Valentin-Hjørth, K. M. F., Hellerup.
 Valeur, Bent, adjunkt, Tønder.
- Vallentin, Andreas, arkitekt, Tåstrup.
 Vanggaard, Thork., overlæge, dr. med., Kbh.
 Vedel, Lauge, cand. polit., Humlebæk.
 Veistrup, C., civiling., Hjør.
 Vejlø, Børge, afd.ing., Kbh.
 Vemming, C., læge, Nykøbing F.
 Vestergaard, Erik, overbibl., Hjør.
 Vestergård, Poul, bilinsp., ing., Torp.
 Vibæk, Jens, dir., cand. mag., Kbh.
 Videbæk, Henrik, skoleelev, Hellerup.
 Vidstid, Chr., Nørresundby.
 Vide, Leif, cand. mag., Nærum.
 Vilandt, Leif R., kapt., Springforbi.
 Vilholm, Gunnar, mejerierjer, Hjør.
 Vilholm, fru mejerierjer, Hjør.
 Villadsen, Jens, fabrikant, Gentofte.
 Villadsen, Johs., skibsmægler, Ålborg.
 Villumsen, A., fru, Brønshøj.
 Villund, Kjeld, cand. act., Hvidovre.
 Vistisen, Sv., LRS, Charlottenlund.
 Vohlert, Knud, gross., Kbh.
 Voigt, P., Kgs. Lyngby.
 Voss, C., mejerist, Hjør.
 Vyff, Kr., proprietær, Vonsild.
 Vaabenhistorisk Selskab, Gentofte.
- Walker, Fred M., ing., Glasgow, Skotland.
 Warneker, Poul, gross., Hellerup.
 Weilbach, J. S. V., sejl- og kompas-mager,
 Kbh.
 West, Ole, købmd., Hjør.
 West, Werner G., tekstilarbejder, Svendborg.
 Westergaard, H., dir., Kbh.
 Whitehill, Walter Muir, Dr., Boston, U.S.A.
 Wiberg, Jenny, gross., frue, Kbh.
 Wiedemann, Sigurd, monter, Hjør.
 Wielandt, H., fuldmægtig, Roskilde.
 Wiibroe Bryggerier A/S, C., Hjør.
 Winde-Wiener, Paritz, meteorolog, Valby.
 Windfeld Hansen, Ib, direktør, Bredballe pr.
 Vejle.
 Winther-Frandsen, B. C., driftsleder, Søborg.
 Winther-Frandsen, fru driftsleder, Søborg.
 Wistoft, C. A., Kbh.
 Witt, H., direktør, Gentofte.
 Wolff, Per, civiling., cand. polyt., Farum.
 Worm, J. B., afd.chef, Kbh.
 Worm, M., fyrskibsfører, Ålborg.
 Wærum, J., dir., civiling., Hellerup.
 Waagensen, Viggo, Kbh.
 Waagepetersen, H. L., civiling., frue, Kbh.
 Waagepetersen, H. T., gross., Kbh.
- Zilstoff, Mary, Charlottenlund.
- Ørbech, G., automekaniker, Charlottenlund.
 Ørberg, Paul G., arkivar, Tapdrup pr.
 Viborg.
 Öst, Ake, järnvägsman, Malmö, Sverige.
 Östergaard, Torsten, overlæge, dr. med.,
 Hjør.
- Aagesen, Elise, kontorass., Kbh.
 Aalborg Portland-Cement-Fabrik A/S, Kbh.
 Aalborg Værft A/S, Ålborg.

Meddelelser om forandringer i adresse og stilling bedes venligst tilsendt

Handels- og Søfartsmuseet på Kronborg, Helsingør.

Hvorledes forøges Handels- og Søfartsmuseets samlinger?

Museets samlinger forøges ikke alene gennem indkøb, men tillige i høj grad ved gaver indsendt fra firmaer, navnlig naturligvis fra rederier og handelsforetagender, samt fra privatpersoner.

Museets samlinger omfatter:

Skibsmodeller og andre modeller, bl.a. skibsmaskiner.
Skibsornamentik, f.eks. gallionsfigurer.

Skibsinventar.

Skibsbilleder, malerier, akvareller, tegninger. Portrætter af handelens og skibsfartens folk, stik og fotografier.
Billeder af genstande fra de gamle danske kolonier samt Grønland.

Nautiske instrumenter og søkort.

Skibstømmer- og bådebyggerredskaber, sejlmagersager.
Arkivalier, herunder konstruktionstegninger af ældre og nyere skibe, skibsjournaler, dagbøger, breve, søfartsbøger osv.

I det hele taget alt, som har forbindelse med handelens og skibsfartens historie, herunder skibmandsarbejde, skibsbygning, fyr- og vagervæsen, rednings- og bjergningsvæsen, toldvæsen, lodsvæsen, livet ombord og i land osv.

Gaver eller deposita

eller tilbud om salg af genstande, der falder ind under museets interesseområde, modtages med taknemlighed.

*Handels- og Søfartsmuseet på Kronborg
Helsingør – Tlf. (03) 21 06 85*

BYTTEFORBINDELSER

- Altonaer Museum, Altona.
Aust-Agder Museet, Arendal.
Bergens Museum og Bibliotek.
Bergens Sjøfartsmuseum.
Blekinge Museum, Karlskrona.
Borgarsyssel Museum, Sarpsborg.
Bornholms Museum, Rønne.
De sju Häradernas kulturhistoriska
Förening, Borås.
Chalmers tekniska Högskolas Bibliotek,
Göteborg.
Kommissionen for Danmarks Fiskeri-
og Havundersøgelser.
Danmarks tekniske Museum,
Helsingør.
Dansk Folkemindesamling.
Dansk Sømandskirke i fremmede
Havne.
Deutsche Staatsbibliothek, Berlin.
Drammens Museum.
Erhvervsarkivet, Århus.
Falsterbo Museum, Falsterbo.
Finlands Museiförbund, Helsingfors.
Finlands Navigationsförbund,
Helsingfors.
Finska Fornminnesföreningen,
Helsingfors.
Fiskeri- og Søfartsmuseet, Esbjerg.
Städtisches Museum, Flensborg.
Focke-Museum, Bremen.
Folklivsarkivet, Lund.
Foreningen for skandinaviske
Sømandshjem i fremmede Havne.
Det nationalhistoriske Museum på
Frederiksborg Slot.
- Fries Scheepvaartmuseum, Sneek,
Nederland.
Gamle Bergen Museum, Bergen.
Købstadmuseet „Den gamle By“,
Århus.
Det kgl. danske geografiske Selskab.
Gilleleje Museum.
Glasgow Art Gallery and Museums,
Glasgow.
Föreningen Gotlands Fornvänner,
Visby.
Kommissionen for videnskabelige
Undersøgelser i Grønland.
Göinge Hembygdsförening, Broby
(Skåne).
Göteborgs historiska Museum.
Göteborgs Sjøfartsmuseum.
Göteborgs och Bohusläns Fornminnes-
förening.
Haderslev Amts Museum, Haderslev.
Hallands Hembygdsförbund,
Halmstad.
Staats- und Universitäts-Bibliothek,
Hamburg.
Museum für Hamburgische
Geschichte, Hamburg.
Handelsflådens Velfærdsråd.
Handelshøjskolens Bibliotek.
Bornholmsk Samfund, Rønne.
Frederiksborg Amts historiske
Samfund.
Historisk Samfund for Fyns Stift.
Historisk Samfund for Hjørring Amt.
Holbæk Amts historiske Samfund.
Lolland-Falsters historiske Samfund.

- Historisk Samfund for Præstø Amt.
 Randers Amts historiske Samfund.
 Historisk Samfund for Ribe Amt.
 Historisk Samfund for Ringkøbing Amt.
 Historisk Samfund for Sorø Amt.
 Historisk Samfund for Sønderjylland.
 Historisk Samfund for Thy og Hanne Herred.
 Vejle Amts historiske Samfund.
 Historisk Samfund for Viborg Amt.
 Historisk Samfund for Aalborg Amt.
 Museet for Holbæk og Omegn.
 Hordaland Landbruksmuseum, Garnes.
 Horsens Museum.
 Hälsingborg Museum.
 Hærmuseet, Oslo.
 Hålogaland Historielag, Harstad.
 Institut for dansk dialektforskning.
 Institut for jysk Sprog- og Kulturforskning, Århus.
 Institut für deutsche Volkskunde, Deutsche Akademie der Wissenschaften, Berlin.
 Institut für Völkerkunde, Göttingen.
 Institut für Weltwirtschaft, Kiel-Wik.
 Institute of Ethnology, Åbo.
 Instituut voor Scheepvaart en Luchtvaart, Rotterdam.
 Jydsk Selskab for Historie, Sprog og Litteratur, Århus.
 Jönköping Läns Hembygdsförbund.
 Kalmar Läns Fornminnesförening.
 Universitätsbibliothek, Kiel.
 Museet på Koldinghus, Kolding.
 Kullabygd, Höganäs.
 Kulturhistoriska Museet, Lund.
 Københavns Bymuseum.
 Københavns Stadsarkiv.
 Liverpool Public Museums, Liverpool.
 Lolland-Falsters Stiftsmuseum, Maribo.
 Universitetsbiblioteket, Lund.
 Malmö Fornminnesförening.
 Malmö Museum.
 Marineforeningen, København.
 Marinens Bibliotek, København.
 Mariners' Museum, Newport News, USA.
 Marinmuseum och Modellkammaren, Karlskrona.
 Maritiem Museum „Prins Hendrik“, Rotterdam.
 Maritime Museum, Haifa (Israel).
 Marstal og Omegns Museum.
 Kulturhistoriska Museet Murberget, Härnösand.
 Les Amis des Musées de la Marine, Paris.
 Muzeum Morskie, Gdansk.
 Marine Historical Association, Mystic Seaport, USA.
 Nationaal Scheepvaartsmuseum, Antwerpen.
 Nationalmuseets II. afd.
 Nationalmuseets III. afd.
 Nordenfjeldske Kunstindustrimuseum, Trondheim.
 Nordiska Museet, Stockholm.
 Nordisk Institutt for Sjørett, Oslo.
 Nordland Fylkesmuseum, Bodø.
 Nord-Trøndelags Historielag, Sakshaug.
 Norrbottens Läns Hembygdsförening, Luleå.
 Foreningen til norske Fortidsminnesmerkers Bevaring, Oslo.
 Norske kunst- og kulturhistoriske museer, Oslo.
 Norsk Sjøfartsmuseum, Bygdø, Oslo.
 Ny Carlsberg Glyptotek.
 Odense Bys Museer.
 Städtisches Museum, Osnabrück.
 Peabody Museum, Salem (Mass.), USA.
 Polskie Towarzystwo Historyczne, Szczecin.

- Polskie Towarzystwo Nautologiczne,
 Gdynia.
 Pomorski Muzej, Dubrovnik,
 Jugoslavien.
 Rigsarkivet, København.
 Rijksmuseum, Amsterdam.
 Roskilde Museum.
 Museum der Stadt Rostock.
 The Royal Scottish Museum,
 Edinburgh.
 De Sandvigske Samlinger,
 Lillehammer.
 San Francisco Maritime Museum,
 San Francisco, USA.
 Schiffbautechnische Gesellschaft e. V.,
 Hamborg.
 Gesellschaft für Schleswig-Holsteini-
 sche Geschichte, Kiel.
 Schleswig-Holsteinisches Landes-
 museum, Slesvig.
 Schweizerisches Verkehrsmuseum,
 Luzern.
 Science Museum, London.
 Shiplovers' Society of Victoria,
 Melbourne.
 Statens sjöhistoriska Museum,
 Stockholm.
 Sjöhistoriska Museet vid Åbo
 Akademi, Åbo.
 Smithsonian Institution, Washington.
 Society for Nautical Research,
 Greenwich.
 Historielaget for Sogn, Leikanger.
 Det statistiske Departement,
 København.
- Stavanger Museum, Stavanger.
 Stockholms Stadsmuseum.
 Kulturhistorisches Museum, Stralsund.
 Sunnhordland Folkemuseum,
 Stord.
 Svenska Kryssarklubben, Stockholm.
 Søfartens Bibliotek, København.
 Foreningen til Søfartens Fremme,
 København.
 Hist.-top. Selskab for Søllerød Kom-
 mune, Holte.
 Museet på Sønderborg Slot.
 Tekniska Museet, Stockholm.
 Trelleborgs Museum.
 Trondheims Sjøfartsmuseum.
 Tøjhusmuseet, København.
 Tønder Museum.
 Kungl. Universitetsbibliotek, Uppsala.
 Valdres Historielag, Nord-Etnedal.
 Varbergs Museum.
 The Library of Congress, Washington.
 Vereeniging nederlandsch historisch
 Scheepvaart Museum, Amsterdam.
 Vestfold Historielag, Tønsberg.
 Vestlandske Kunstindustrimuseum,
 Bergen.
 Det kgl. norske Videnskabernes
 Selskabs Bibliotek, Trondheim.
 Västerbotten Läns Museum, Umeå.
 Örebro Läns Museum, Örebro.
 Östergötlands och Linköping Stads
 Museum, Linköping.
 Åbo Akademi, Institut för nordisk
 etnologi.

REGISTER

til Handels- og Søfartsmuseets årbøger 1962–66

Dette 5-års-register er opstillet i fortsættelse af registret 1942–61 (i årbog 1961) og falder som dette i to dele:

1. *grupperegister* over artikler og billedtekster ordnet i saglig opstilling.
2. *stikordsregister*, ordnet alfabetisk.

(B) henviser til de såkaldte „billedtekster“.

Kursiverede tal angiver årstallet for årbogen, de øvrige sidetallene.

Stjerne (*) angiver illustration(er). F. eks. henviser 62, 129 ff.* til omtale med billedstof på siderne 129 og følgende i årbog 1962.

GRUPPEREGISTER

Rederi, handel og søfart

Aksel E. Christensen: Birka uden frisere 66, 17 ff.*

Olof Hasslöf: Sjöfart och privilegier 66, 71 ff.*

Henning Henningsen: Danmarks første tankskib (B) 63, 158 ff.*

F. Holm-Petersen: Svendborgsunds sidste bramsejlskonner 66, 123 ff.*

Jens Jensen: Af pæreskudernes saga. I frugtfart fra Tåsinge til København i 1880–90'erne 64, 95 ff.*

Svend Jørgensen: Jacob Kielland & Søn (B) 64, 129 ff.*

Thorvald Nielsen: Til søs i 1890'erne 64, 43 ff.*

Lauritz Pettersen: Danske foregangsmenn i bergensk dampskipsfart: Peter Jensen – William Hansen 66, 211 ff.*

Albert Sandklef: Halländsk sjöfart i danska arkiv 66, 239 ff.*

Peter Wamberg: Med sejlskib til Ostindien og Molukkerne 1899–1901 63, 21 ff.*

Søfartsbyer og havne

Ole Crumlin-Pedersen: En kogge i Roskilde 66, 39 ff.*

Henning Henningsen: Hamborgs havn (B) 64, 127 f.*

Svend Jørgensen: Helsingør havn 1868 (B) 63, 149 f.*

– Havnen i Nykøbing Mors (B) 65, 175 ff.*

Christian Nielsen: Øen i bugten [Fejø] 66, 191 ff.*

Skibsbygning og fartøjstyper

- Ole Crumlin-Pedersen*: Cog – kogge – kaag 65, 81 ff.*
Gerhard Timmermann: Skibskonstruktionstegningen gennem tiderne 62, 129 ff.*
 – Schiffbauprobleme zur Hansezeit 66, 267 ff.*

Samfærdsel

Svend Jørgensen: H/F „Prinsesse Alexandrine“ (B) 65, 177 ff.*

Handelskompagnier, kolonier og togter

- Svend Jørgensen*: Barken „Nordlyset“ (B) 62, 169 ff.*
 – Vestindiefareren, fregatten „St. Croix Paquet“ (B) 63, 155 f.*
 – Guvernør i Trankebar (B) 64, 125 ff.*
 – En dansk genremaler på ekspedition 66, 143 ff.*
Lone Klem: Grønland civiliseres 66, 157 ff.*
Georg Nørregård: Storm over Kap 62, 85 ff.*

Orlogsvæsen

Carl V. Sølvér: Napoleon Bonapartes sørejser 62, 25 ff.*

Fiskeri

- P. K. Hofmansen*: Drachmanns „Store Bjørn“ 65, 23 ff.*
Holger Rasmussen: Sildetælling og sildemåling i Aalborg 66, 225 ff.*

Navigation og søkort, søkortets stednavne

- Sven Andersson*: Arm och gadd i ortnamn vid gamla segelleder 66, 5 ff.*
Svend Jørgensen: Hollandsk tobaksdåse (B) 65, 173 ff.*
A. W. Lang: Det ældste kort over Nordeuropas søruter 65, 145 ff.*

Lodsvæsen

Kai Detlev Sievers: Elb-lodseriet under den danske enevælde 64, 65 ff.*

Søret og søforsikring, organisation

- Henning Henningsen*: Nummerflag og prajning 62, 150 ff.*
Svend Jørgensen: Københavns skipperlav (B) 63, 150 ff.*
Georg Nørregård: Justits om bord på et kompagniskib 63, 57 ff.*

Livet ombord og i land

- V. J. Brøndegaard*: Albatrossen og sømanden 63, 111 ff.*
Erling Eriksen: Frivakt og flaskeskuter 66, 59 ff.*
Henning Henningsen: Kogehuse (B) 62, 172 ff.*
 – Votivtavler (B) 62, 174 ff.*
 – Bombebøsse og fastelavnsbåd (B) 62, 176 ff.*
 – Handels- og Søfartsmuseets glasmalerier 63, 73 ff.*
 – Kaptajns-gaver (B) 64, 132 ff.*
 – Matrosarbejde (B) 65, 179 ff.*
 – „Salmebøger“, „bønnebøger“ og „bibler“ (B) 65, 182 ff.*
 – Jonas – profet og ulykkesfugl 66, 105 ff.*
Kaj Lund: Sømand og bøger 64, 7 ff.*
Svein Molaug: Moderne sjømannstro 66, 183 ff.*
H. T. Møller: Shantysang i sejlskibenes sidste dage 64, 109 ff.*
Sigvard Skov: En isbjørnetallerken fra Delft 66, 261 ff.*

Rednings- og bjergningsvæsen

Henning Henningsen: En stranding for 250 år siden (B) 63, 156 ff.*

Handels- og Søfartsmuseet på Kronborg

- Museets årsberetninger og regnskaber 62, 9 ff.*; 63, 9 ff.*; 64, 141 ff.*; 65, 189 ff.*; 66, 305 ff.*
 Selskabet „Handels- og Søfartsmuseets Venner“s årsberetninger og regnskaber 62, 178 ff.; 63, 161 ff.; 64, 157 ff.; 65, 205 ff.; 66, 319 ff.
 Prins Axel (nekrolog) 64, 139.
Knud Klem: Handels- og Søfartsmuseet 50 år 65, 7 ff.*
J. Worm: Museumsdirektør Knud Klem 65 år 66, 1 ff.*

STIKORDSREGISTER

- „Abaellino“, brig af Altona 64, 135
 Abbestee, Peter 64, 125 ff.*
 Abukir 62, 50 ff.*
 Across the Western Ocean 64, 111, 114 f.
 „A. Dekke“ S/S 66, 218, 221*
 Admiraal, Jacob 63, 156 ff.*
 aktieselskab 66, 211 ff.
 Alba, hertugen af 65, 146 ff.
 albatros 63, 34 ff., 111 ff.*; -krog 63, 134 ff.*
 „Albert Reimann“, brig af Barth 64, 57 f.
 Alcuin 66, 17 f.
 Alexandria 62, 45 ff.*
 Altona 64, 65 ff., 135
 „Amanda“, sk. af Blankenese 63, 91
 Amboina 63, 44 ff.*
 Amsterdam 63, 26 ff.
 analfabet 64, 7 ff.
 Ancient Mariner, The 63, 126 ff.
 Andersen, Chr. 63, 61 f., 64; Erik 63, 9; Jens Christian 65, 31 ff.*; Peder 65, 28 ff.; Peder (Store Bjørn) 65, 23 ff.*; Simon 64, 135
 „Andreas“, gal. af Randers 62, 30 ff.*
 „Anc“, jagt af Troense 64, 98
 angákóq 66, 168 ff., 176
 Anholt 65, 30, 62 ff.
 anker-shanty 64, 110 ff.*
 „Anna Maria Elisabeth“, jagt af Flensbg. 66, 94 f.*
 Ansgar 66, 32 ff.
 „Ansgar“, bark af Kbh. 63, 158
 Anthonisz, Cornelis 65, 146 ff.*
 Antibes 62, 174 ff.*
 Antwerpen 63, 83 ff.
 arbejde ombord 65, 179 ff.*; 182 ff.*
 arbejdssang se shanty
 Archangel 64, 59

- „Arendina“, kuf 65, 36
 Arentz, Hans 64, 130 f.
 -arm 66, 5 ff.
 Arup, Erik 66, 19 ff.
 Asiatick Kompagni 62, 12 f., 19,* 85 ff.; 63,
 57 ff.
 Assens 62, 173 f.*
 atlas 65, 145 ff.
 „August Wilhelm“, brig af Kbh. 63, 84 f.,* 107
 Axel, prins 64, 139
- Bache, P. N. 64, 9*
 Badicke, Morten Christensen 66, 192 f.
 Bahia 66, 155*
 Bahnsen, Joh. Heindr. 64, 134
 balliemål 66, 227 ff.*
 Baltic & White Sea Conference 66, 220
 Banda 63, 43 ff.*
 Bandholm 66, 197 ff.
 Bang, H. V. 62, 170; T. A. 66, omslag*
 „barde“ 65, 124 ff., 139
 Batavia 66, 151*
 bayadere 66, 151*
 Beck, Peter 63, 68 ff.
 Bergen 66, 211 ff.*
 Bergenske D/S 66, 214 f., 220
 Bergenske Kompagni 66, 160 ff.
 Bergensk-Nordlandske Seelskab 66, 214 f.
 „Belle-Poule“, o.fregat 62, 81 f.
 „Bellerophon“, o.skib 62, 59 f., 72 ff.*
 belysning 64, 17
 bestillingsporcellæn 63, 15*
 besætning 66, 97
 Beylen, Jules van 63, 73 ff.
 bibel 64, 8 ff.; (skuresten) 65, 182 ff.; -pose,
 -taske 64, 30 ff.
 bibliotek 64, 7 ff.*
 Bille, Steen 66, 143, 204
 Birka 65, 116 ff.; 66, 17 ff.*
 bjergning 65, 35 f., 50
 Bjalbo 66, 31
 Bjærkøaretten 66, 23 ff.
 Bjørke-båd 65, 124 f.*
 Bjørkegren, L. J. 66, 98 f.
 Björkö se Birka
 „bjørn“ (skuresten) 65, 184
 „Bjørne“-familien 65, 23 ff.*
 Black Ball 64, 110 f.
 Blankenese 64, 95 ff.
 Blekinge 66, 83
 Blockhaus (Hambg.) 64, 127 f.*
 Blow Boys, Blow 64, 111 f., 116 f.
 Blow the Man down 64, 111, 115 f.
 Blussus 65, 102 f., 111
 bog 64, 7 ff.*; -skab 64, 28 ff.
 Bohuslän 66, 71 f., 88 ff.
 „Bolette Sofie“, frugtfarar af Fejø 66, 199 ff.
 bolle 62, 12 f., 19*
 bombebøsse 62, 176 f.*
 bondesjælds 64, 95 ff.*; 66, 71 ff.*
 191 ff.,
 239 ff.
 borgerskab 66, 84
 Botniske bugt 66, 11 ff.
 Bougier, Pierre 62, 132, 136 ff.*
 Bourrienne 62, 35 ff.
 bowle se bolle
 brand 63, 61
 Bredahl, Andr. Hansen 63, 65 f.
 Bremen 65, 81 ff.; 66, 292 ff.
 Bremerhaven 64, 43 ff., 47*
 Brinch, Peder Hansen 62, 30 ff.*
 bropenge 66, 244 ff.
 Brossard, J. M. 62, 174 ff.
 Brueys, Comte de 62, 29 ff.
- Brun, Chr. 63, 61 f.
 Brügge 66, 273 f.; -båd 65, 94, 96 ff.*; 66, 288
 Brüssel-atlas 65, 148 ff.*
 Burmeister-sæt 62, 144
 by/anlæg 66, 17 ff.; -privilegier 66, 75 ff.; -segl
 65, 83*, 89*, 123*; 66, 49*, 297 f.
 bødkerhåndværk 66, 268 f.
 Bogestrømmen 64, 100
 bøjen, i 63, 67*
 „bønnebog“ (skuresten) 65, 182 ff.
 børs 66, 274
 børtskab 64, 74, 80, 91
 Böschhaus (Elb) 64, 70 ff.*
 90 f.
 Bårse hrd. 66, 81
 Båtefjord 66, 245 ff.
- Cases, de las 62, 75 ff.*
 „Castor“, jagt 62, 131*
 Celebes 63, 40 ff.
 Célius, Hans Dav. Hansen 62, 115; 63, 63
 „Ceres“, sk. af Hgør. 64, 43 ff.
 Chapman, F. H. af 62, 143
 „Charlotte“ af Åbenrå 64, 135; (sv. fregat)
 63, 82
 chatol 65, 189 ff.*
 chine de commande 63, 15*
 „Christian“, brig af Kbh. 65, 32 ff.
 „Christine“, S/T af Kbh. 63, 159 f.*
 190 f.*
 civilisering 66, 157 ff.
 classenske stel 62, 12 f., 19*
 „cog“ 65, 81 ff.*
 Colendal, C. 62, 108, 115 f.
 Coleridge, Sam. Taylor 63, 126 ff.*
 Cook, James 63, 119
 Coulom le Fils 62, 136
 „Couronne“, o.skib 62, 133
 „Cron Prinsessen af Danmark“ (As. Komp.)
 62, 85 ff.; 63, 57 ff.
 „Culloden“, o.skib 62, 60 ff.
 Culmsee, Polly 65, 66 ff.
 cumshaws 64, 132
 Cuxhaven 64, 70 ff.
- dagbog 65, 32 ff.*
 dampskibsart 66, 211 ff.*
 „Danmark“, bark af Kbh. 63, 94; deksbåd af
 Hgør. 65, 46 ff.*
 danske farvande 65, 145 ff.*
 Dansk Ostindien 64, 125 ff.
 Danzig 66, 49*
 „De fire Brødre“, jagt af Svdbg. 64, 97 ff.*
 Delft 66, 261 ff.
 Denon, Vivant 62, 31 ff.
 Desaix, gen. 62, 39 f.
 Deurs, van, obermester 62, 115
 Devriese, E. 63, 94
 disciplin 63, 57 ff.
 Dorestad 66, 19*, 25 f.
 dory 65, 112
 Douro 65, 111, 113*
 Drachmann, Holger 65, 23 ff.*
 „Den Drag“, fuldskib 63, 80 f.*
 Dragsborg 66, 191 f.
 draug 66, 184
 „Dronning Sophie Magdalene“ (As.Komp.)
 62, 105*
 Dudley, Rob. 62, 134
 du Hamel du Monceau, H. L. 62, 130, 136 f.*
 Dybvig 66, 197 ff.*
 dæk skures 65, 182 ff.*
- égglomisée se glasmaleri
 Ejderkanal 65, 52 f.
 Elben 64, 65 ff.*
 127 f.*

- Elbing 65, 83*
 „Elephanten“ (As. Komp.) 63, 67
 elfenbenschatol 65, 189 ff.*
 „Ellen“, brig af Fredericia 64, 57 ff.
 Elsinore-Bowls 64, 136 ff.*
 Eltang-skib 66, 289, 291*
 ekspedition se „Galathea“
 emigrantfart 66, 215 f.*
 enevælde 64, 65 ff.
 eskimo 66, 157 ff.*
 etnologiske undersøgelser 65, 19

 Fack, Jacob 63, 22 ff.
 „Faders Minde“, bark af Kbh. 62, 175 f.*
 fajance 66, 261 ff.*
 faktori se Kanton
 Falmouth 64, 112 f.
 „Familia“, sk. af Thurø 63, 92, 108
 fangerkultur 66, 157 ff.*
 fartøj se skib
 fastelavnslad 62, 176
 fattigbøsse 62, 176 f.*; 63, omslag*, 151 ff.*
 Fejø 66, 191 ff.*; - kirke 66, 192, 195*
 Fenger, Svend 62, 95 ff.; 63, 61, 68
 fingerskabelon 62, 145 f.*
 Finland 66, 5 ff.*
 finne ombord 66, 113 f., 115, 117
 fisk, slugt af 66, 105 ff.
 fiske/bensæske 62, 9, 11*; -båd 65, 23 ff.*;
 89 ff.*; 112 ff.*; -hukkert 62, 9 f., 15*;
 -leje 65, 23 ff.*; -slup 64, 87*
 fisker 64, 65 ff.; 65, 23 ff.*
 fiskeri 65, 26 ff.; 66, 157 ff., 225 ff., 277 f.
 fjerderkurvlineal 62, 139 ff.*
 fjerding 66, 225 ff.
 Fjäre 66, 245 ff.
 Fjäräs 66, 245, 252
 fladbundet fartøj 65, 81 ff.*
 fladbåd 65, 110 f.*
 flag 62, 150 ff.*; 66, 46 ff.*
 Flandern 66, 271 ff.
 flaskeskib 66, 59 ff.*
 flodbåd 66, 149*
 „Flora“, gal. af Nykbg. M. 62, 163*
 fløjte (skib) 63, 157 f.*; 66, 299
 folkelivs billeder 66, 143 ff.*
 forbyrder 66, 111 ff.
 forlis 62, 104 ff.
 forlængelse 66, 93 ff.*
 „Fortuna“, sk. af Fanø 63, 21; gal. 64, 135;
 galiot 64, 142, 147*
 Fournier, George 62, 132 f.
 fragtfart, lokal 66, 71 ff.*; 240 ff.
 „Frau Christina“, galiot af Abenrå 64, 134
 „Fredensborg Slot“ (As. Komp.) 64, 141, 143*
 „Frederik VI“, o.skib 65, 56 ff.
 Frederiksholms Kanal 64, 101 ff.*
 „Fridericus Quartus“, o.skib 62, 141
 Frillesås 66, 253
 friserne 65, 81 ff.; 66, 17 ff., 270
 frivagt 64, 31*; -arbejde 63, 140 f.; 66, 59 ff.*
 frugtfart 64, 95 ff.*; 66, 199 ff.
 fugl 63, 111 ff.; 66, 189
 Funchal 66, 147*
 Furttenbach, Joseph 62, 132, 134*
 fustage 66, 225 ff.
 færgefart 65, 177 ff.*; 66, 195 ff.*
 „føerkæg“ 65, 103 ff.*
 Föglö 66, 8 ff.
 Føhr 62, 9, 11*; 63, 10 f.*
 føringods 63, 69

 -gadd 66, 11 ff.
 „Galathea“, korvet 66, 143 ff.*; 204

 galej 62, 132*, 134*
 galiot 64, 142, 147*
 gallionsfigur 62, omslag*, 171*
 Galtabäck-båd 66, 289 ff.*
 Ganges 66, 149*
 „Garibaldi“ af Råå 66, 87*
 Gedda, Petter 66, 7*
 Gedser-Warnemünde 65, 177 ff.*
 genantborgerskab 66, 84
 genganger 66, 186 f.
 Gent 66, 274 f.
 gillebrødre 66, 30 ff.
 Gilleleje 66, 89
 gitre, gitter 66, 311*
 glasmaleri 63, 73 ff.*
 „Glückauf“ S/T 63, 159
 Glückstadt 64, 65 ff.
 Gokstad-skib 66, 282 ff.
 Gorrisen, Fr. 64, 135
 gotlandske billedsten 65, 121 ff.*
 Gregers, sandgraver 64, 104 ff.
 Grimsta, Andr. Evensen 63, 67 f.
 gris 63, 39*
 Grosserersocietetet 62, 150 f.
 Grønborg, Jørgen Maartensen 62, 122
 Grønland 62, 169 ff.; 66, 157 ff.*
 grønlandsk (sprog) 66, 166 ff.
 Grønlandske Handel 62, 169 ff.
 grønlandere 66, 157 ff.*
 Gudenå-kæg 65, 108 ff.
 „Guldborgland“ S/S 66, 199*, 202
 guld/ring 65, 39*; -skib 64, 106 f.
 Gunong Api 63, 43 ff.*
 guvernør 64, 125 ff.*
 Gävle 64, 49
 Göteborg 66, 93*
 Gåsekil 66, 240

 haj 66, 106 ff.; -hale 66, 189
 hale-shanty 64, 110 ff.
 Halland 66, 81, 239 ff.*
 halvmodel 62, 134 ff.
 Hamborg 64, 65 ff., 127 f.*
 hamburgersæt 62, 144 f.*
 Hamilton, Lady 62, 43*, 49, 64; Lord 62, 34,
 46
 handel 66, 17 ff., 71 ff., 157 ff., 191 ff., 267 ff.
 Handels- og Søfartsmuseet 63, 73 ff.*; 65, 7 ff.*;
 årsberetning og regnskab i hver årbog;
 -s Venner, årsberetninger, regnskab og med-
 lemsfortegnelse i hver årbog
 Hanhals 66, 245, 252
 Hannover 64, 65 ff.
 „Hans“, bark af Fanø 63, 21 ff.*
 hanse/kogge 66, 45 ff.*; se Bremen; -steder 65,
 81 ff.*; 66, 76, 267 ff.
 Hansen, Johanne Kristine (Stine) 65, 23 ff.,
 60 ff.; William 66, 217 ff.*
 Harald Kesje 66, 42, 55
 Haraldsborg 66, 41 ff.*; 55
 Harderwijk 65, 83*
 hav/båd 65, 112 ff.*; -frue 66, 184 f.; -hest 66,
 186
 havn (Hamborg) 64, 127 f.*; (Helsingør) 63,
 149 f.*; (Nykbg. M.) 65, 175 ff.*; (Ros-
 kilde) 66, 41 ff.*
 Havreholm 65, 65 f.
 havsule 66, 189
 Hedeby 65, 116 ff.; 66, 17 ff.*
 Helgoland 64, 65 ff.*
 „Helsingør“, bark af Hgør. 63, 90, 108
 Helsingør 64, 43 ff.*; 132 ff.; -bolle 64, 136 ff.*;
 -havn 63, 149 f.*
 „Helwticus“, fregat af Philadelphia 65, 29*

- „Henriette Louise“, brig 62, 153*
 „Herluf Trolle“, bark af Kbh. 63, 78 f., 85 ff.*
 107
 hertugdømmerne 64, 65 ff.
 heste, tale om 66, 188 f.
 Hjorth, P. J. 66, 52 f.*
 Hjortspring-båd 66, 278 ff.*
 Hobro 64, 45*
 Hoff, Hans 62, 93
 „Hoffnung“, fiskeslup af Helgoland 64, 87*
 holk 63, 82, 95 f.
 Holland 63, 156 ff.*
 hollandsk fajance 66, 261 ff.*; - kåg 65,
 106 ff.*
 Hollingsstedt 65, 118
 hollænder, flyvende 66, 185 f.*
 Holm, Fritz 63, 100 f.; Hans 62, 96; Pieter 65,
 173 ff.
 Holmø gadd 66, 12 ff.
 Holsten 64, 65 ff.
 holystone 65, 182 ff.*
 Hornbæk 65, 23 ff.*
 hottentotter 62, 106, 117*, 121*
 Hove, Johan Chr. 62, 122 ff.
 hukkert 62, 9 f., 15*
 hval, slugt af 66, 106 ff.; -fangst 62, 9, 11*;
 66, 262 ff.
 „Hydra“, sk. af Kbh. 63, 86, 108
 Härnösand 63, 24
 ideallandskab 63, 77*, 80
 IJk, Cornelis van 62, 140 f.
 ild 62, 172 ff.; -løs 63, 61
 indsamlng 62, 176 f.*; 63, omslag*, 151 ff.*
 isbjørnefanest 66, 261 ff.*
 Ishav, nordl. 64, 58 f.
 Islandske, færøske og finmarkske Komp. 62,
 9 f., 15*
 „I. S. Pontoppidan“, bark af Hgør. 63, 90,
 92*, 93*, 108
 Jacksonville 66, 133 ff.*
 „Jacob Kielland & Søn“, fregat af Stavanger
 64, 129 f.*
 Jacobsen, Antonio 63, 160; Z. Th. 64, 95 f.
 jagt 62, 131*; 64, 95 ff.*; 66, 199 ff.
 Jansen, Jens Leonh. 63, 60, 64, 66 f.
 „Jan van Brakel“, bark af A'dam 64, 52
 Java 63, 38 ff.
 Jøben, Peter 66, 212 ff.*
 Jensen, Anders 65, 30 f.; Hans Peter 64,
 95 ff.*; Johs. Peter 65, 75*; Julius 65, 39*;
 L. C. 66, 128 ff.; M. Emil 66, 130 ff.;
 P. F. 63, 22 ff.
 „Johanna Margretha“, brig af Stavanger 64,
 130 f.*
 Jonas 66, 105 ff.*; - grund 66, 48 ff.
 jordsejlling 66, 143 ff.*
 „J. P. Lundwall“, sk.-brig af Hgør. 63, 86,
 89 f.*; 107
 jul 63, 36 f.
 „Junon“, o.fregat 62, 31 ff.
 justits 63, 57 ff.*
 Jydedybet 66, 49 f.
 jægerkultur 66, 157 ff.*
 Järnavik 66, 83*
 Jørgensen, J. Ph. 66, 127 f.*
 kadrejerbiller 63, 88
 kadrejeri 65, 31, 36 f.
 kajak 66, 161*, 173*
 kalenderdåse 65, 173 ff.*
 Kalmar-skibe 66, 290 ff.*
 Kanton 63, 15*, 96 f.*; 99 ff.*; 102, 105*
 Kap det gode Håb 62, 85 ff.*
 kaperfart 65, 27 ff.*
 Kap Horn 63, 111 ff.
 Kapstaden 62, 85 ff.*
 kaptajns-gaver 64, 132 ff.*
 karantæne 64, 44 ff.
 „Karen“, sk. af Marstal 64, 56 f.; af Fejø 66,
 203, 205*
 „Karoline Marie“, jagt af Hobro 64, 53
 kartoffelbåd 66, 89*
 kast (mål) 66, 228 ff.
 kendingsflag 62, 150 ff.
 Kielland, Alexander L. 64, 130, 132; Gabriel
 64, 129; Gabr. Schanche 64, 129, 132; Ja-
 cob 64, 129; Jacob Schanche 64, 129; Jacob,
 & Søn 64, 129 ff.*
 Kina 63, 95 ff.*
 kineser/ier 63, 95 ff.; -malerier 63, 95 ff.*
 Kiperôq 66, 161*
 kirke/interiør 66, 251*; -skib 65, 88 ff.*; 66,
 251*
 kistefornøjelse 63, 33, 35*
 Kiönig, P. 65, 106 f.
 klabautermand 66, 187
 Kléber, general 62, 52 ff.*
 Klem, Knud 66, 1 ff.*
 klink, omvendt 65, 84 f., 99 ff.*; -bygning 65,
 81 ff.*; 66, 280 ff.
 klodsmodel 62, 134 ff.
 Knie, Jens 62, 90 ff.; 63, 60 ff.
 kniv 65, 182
 „koge“ 65, 106 f.*
 kogehus 62, 172 ff.*; 64, 44 f.
 kogge 65, 81 ff.*; 66, 28 f., 39 ff.*; 292 ff.*
 Kolding fjord 65, 129 f.
 kolera 64, 44 ff.
 kolonisering 66, 157 ff.
 kompagniprivilegier 66, 77 f.
 kompasrose 66, omslag*
 konebåd 66, 173*
 „Kongen af Danmark“, bark af Korsør 63, 90
 „Kong Sverre“ S/S 66, 215 f.*
 konstruktionstegning 62, 129 ff.*
 konsul 64, 46 ff.
 korttegnng 65, 145 ff.*
 kost ombord 63, 29 ff.*; 64, 46, 54; 65, 35
 Kragensæ 66, 195 ff.
 kravelbygning 65, 84 ff.
 krig (1798 ff.) 62, 25 ff.*; (1807 ff.) 65, 27 ff.*;
 (1804) 65, 56 ff.; (1914-18) 66, 130 ff.
 Kronborg 65, 7 ff.*
 Kronstadt 64, 44 ff.
 Kruse, R. H. 65, 176 f.*
 Krøyer, P. S. 65, 64 ff.
 kulturmodsatning 66, 157 ff.
 Kungsbacka 66, 240
 kurvelineal 62, 139 ff.*; 142 ff.*
 Kvarken 66, 12 f.*
 kvinde ombord 66, 117 f.
 kystsejllads se bondesejllads
 kærestegave 62, 9, 11*; 65, 195*
 København 64, 95 ff.*; 66, 195, 200 ff.
 københavner-sæt 62, 143 ff.*
 Københavns skipperlav 63, 150 ff.*
 købmands/handel 66, 198, 201*, 208; -rederi
 66, 98 ff.
 Købke, Fr. 64, 10 ff.*
 kølhaling 64, 95 ff., 101*
 „Königin Caroline Amalie“, brig af Flensbg.
 62, 153*
 Königsberg-ske 64, 133
 kåg 65, 81 ff.*
 Laan, Adolf v. d. 66, 261 ff.
 Landa 66, 253

- landtøning 65, 155*, 157*
 Larsen, Laurits 66, 137 f.; Svend 65, 75*
 „laumann“ 66, 187
 Liebenberg, styrmd. 62, 109
 Limfjorden 65, 89 ff., 103 ff.*; 175 ff.*; 66, 255 ff.
 Lindegaard, Mich. Hansen 62, 104 ff., 119 ff.
 linie/dåb 63, 32 f.; -løjer 65, 32 ff.
 lod 64, 81 f.*
 lodka 65, 111, 113*
 lods 64, 50 ff., 75*; -eksamen 64, 66 f., 79*;
 -eri 64, 65 ff.*; -station 66, 198 f.; -takst
 64, 67 ff., 82 ff.; -tegn 64, 68, 79 f., 82 f.*
 lodtrækning 66, 105, 111, 114
 logge 65, 174 f.
 logtabel 65, 173 ff.*
 Lolland-Falster 66, 82
 Longueville, Peter 63, 129 f.
 lustratio 66, 111
 Lübeck 66, 275 f.
 Lüh/evert 62, 139 f.*; -jolle 62, 137 ff.*
 Lykkeske chatol 65, 189 ff.*
 Læk, Peter 62, 146
 læsekortbøger 65, 146 ff.*
 læsning 64, 7 ff.*
 Löftabro 66, 245 ff.
 Løkken 66, 75*, 79*
- Macassar 63, 40 ff., 49 ff.
 Madrid-atlas 65, 148 ff.*
 Madsen, Peter 63, 152
 mal (skabelon) 62, 130 ff.
 maler 66, 143 ff.*
 Malmstrøm, Anna Elina 65, 24 ff., 43*
 Malta 62, 38 ff.
 Marabut 62, 46 ff.*
 „Marienlyst“, bark af Hjør. 63, 86 ff., 91*, 108
 „Marie Sofie“, sv. brig 62, 37 f.
 „marmental“ 66, 184
 Marryat, Fr. 62, 161
 Marstal 66, 94 f.
 Mathiesen, Rolf 62, 110 ff.
 matrosarbejde 65, 179 ff.*
 Menado 63, 48 f.
 merkantilisme 66, 77 f.
 merlespir 65, 181*
 Mesure, F. 63, 94
 Meulen, Siwert v. d. 66, 262 f.
 Meyer, Fr. 63, 94; Ludvig 65, 43 f.
 Middelhavet 62, 25 ff.; 63, 77*, 80
 mission 66, 157 ff.
 modelbygning 66, 59 ff.*
 Mogensen, Niels Peter 65, 24, 46, 57
 mollymawk 63, 133
 Molukkerne 63, 40 ff.
 Monge, Gaspard 62, 43 f.
 Morieu, Charles 62, 133
 Mosselbay 62, 104 ff., 111*
 „Muiron“, o.fregat 62, 68 ff.
 Munck, R. 62, 101 ff., 114 ff.
 „Musette“, o.fregat 62, 33*
 museum (sefarts-) 65, 8 ff.*
 Müller, C. G. D. 62, 130, 136 f.*
 Münchhausen, baron 66, 106 f.
 Möller, Rasmus 62, 143 f.*
 Møn 65, 192, 199*
 mønt 65, 122 ff.*; 66, 189; -fund 66, 27
 mæge 63, 124 f.
 måling (fisk) 66, 225 ff.*
- Napoleon 62, 25 ff.*
 navigationskole (Fejø) 66, 198; (Møn) 65,
 192, 199*; (Ålborg) 64, 60 ff.
- Nederlandene 65, 145 ff.
 Nederlandsk Indien 63, 38 ff.
 Nelson, Lord 62, 32 ff., 42*
 Neumühlen 64, 65 ff.
 Nibe 66, 227 ff.; - kirke 65, 88 ff.*
 „Niels“, sk. af Fejø 66, 199*, 203, 307*
 Nielsen, Chr. 62, 131*, 169*, 172; Thorvald
 64, 43 ff., 61*
 „9 Søskende“, slup 65, 40 ff.
 nordboerne på Grønland 66, 162, 165*, 169*
 Nordlandske Finmarkske D/S 66, 214
 „Nordlyset“, bark af Kbh. 62, omslag*, 169 ff.*
 Norge 64, 129 ff.; 66, 75*, 79*, 81 f.
 normanner 66, 17 ff.
 Norrearm 66, 6 ff.*
 Norsk-Amerikanske D/S 66, 216
 norsk skibsfart 66, 211 ff.
 North Ferriby både 65, 95
 „Northumberland“ o.skib 62, 76 ff.
 nummerilag 62, 150 ff.*; 63, 84 f.*
 Nykøbing Mors 65, 175 ff.*
 Nydam-skib 65, 139; 66, 280 ff.
 næringsfrihed 66, 84 ff.
 nædhavn 63, 149 f.*
- ol 66, 227 ff.
 olielast 63, 158 ff.
 Olsen, Hans 65, 27 ff.*
 „Oltney“, fuldskib 64, 135
 Onsala 66, 239 ff.*
 opbyggelsesbøger 64, 14, 22 f., 27 ff.
 opfindelser 66, 268 ff.
 opmåling 62, 131*; 65, 104 f.*; 115*
 opsang 64, 109 ff.*; 65, 45
 „Orient“, o. skib 62, 27*, 29 ff., 63*
 orlogs/fart 62, 25 ff.*; -tjeneste 65, 37 f., 52 ff.
 ornament 63, 10 f.*
 Oseberg-skib 65, 124 ff.*; 66, 282 ff.*
 Otaheiti se Tahiti
 otting 66, 232 ff.
 „Otto“, jagt af Hobro 64, 62
- pakhus 66, 79*
 Palacio, Garcia de 62, 130 ff.
 Paramaribo 63, 155 f.*
 Parnemann, C. C. 63, 155 f.*
 part, sejle på 66, 91, 97; -s-rederi 66, 96 ff.,
 126 ff., 211 ff., 257
 passaten 66, 59 f.
 Peberrenden 66, 45 ff.*
 Pedersdatter, Bente Kristine 65, 24 ff.; Kir-
 sten 62, 9, 11*
 Pedersen, A. P. 66, 138 ff.; Svend 65, 75*
 „Peter Læk“ 62, 146
 Petersen, Joh. Gottfr. 64, 135; Mogens 65,
 23 ff., 43*
 Philadelphia-katekisme 65, 182
 Pilekrogen 64, 101*
 pinasse 66, 299
 Pinneberg 64, 65 ff.
 „pistolen“ 62, 145
 pleyte 65, 100
 Plum, P. A. 66, 143 ff.*
 „Polyxene“ S/S 66, 197, 199*
 Pontoppidan, I. S. 63, 86 ff.
 Pøq 66, 161*
 Porceleyn Bijl 66, 264 f.
 porcellænsboller 64, 134 ff.*
 postsejlad 65, 30, 62 ff.
 Poulsen, Lars 65, 28
 præjning 62, 150 ff.
 pram, norsk 65, 95 ff.*
 „Prins Christian Frederik“, o.skib 65, 30

- „Prinsesse Alexandrine“ H/F 65, 177 ff.*;
 „-Wilhelmine Caroline“ fregat (As. Komp.) 62, 118
 „Printz Christian“, fregat (As. Komp) 62, 122 ff.
 prisenen 64, 8 ff.*
 privilegier 66, 71 ff.
 profet 66, 105 ff.
 præst ombord 66, 118; se skibspræst
 „Prøven“ S/S 64, 101*
 Prøvestenen 65, 38 ff.
 punchebolle se bolle
 „Pyrrha“, brig af Arihus 63, 90, 108
 pælespærring 66, 45 ff.
 „pæreskude“ 64, 95 ff.*; 66, 199 ff.
 pøserække 66, 311*
- rabao carvoeiro 65, 111, 113*
 Randers skipperlau 62, 176 f.*
 rapportering 62, 150 ff.
 Rasch, Jacob 66, 165; Jørgen 65, 192, 199*;
 Vilh. 64, 60 ff.
 reberbane 63, 15*
 rederi 66, 95 ff., 211 ff.; se også partsrederi
 rensselse 66, 111
 Renzo Boys, Renzo 64, 112, 119
 Riga-ske 64, 132 ff.*
 „Rigerens Ønske“, fregat (As. Komp.) 62, 122 ff.
 Rimbart 66, 32 ff.
 Rio de Janeiro 66, 153*; - Grande 64, 111*, 112 f., 121 f.
 Rohde, L. J. 62, 162
 Rollsen, Rasmus 62, 143
 Rolling Home 64, 113 f., 122 f.
 romersk skibsvrag 65, 101
 rorshoved 63, 10 f.*
 Roskilde 66, 39 ff.*; - fjord 66, 45 ff.*
 Rotwitt, styrmd. 62, 104, 114 ff.
 „Royal Louis“, o.s.kib 62, 141
 rudemaleri 63, 74
 Rummelhafen 64, 127 f.*
 rummål 66, 225 ff.
 runesten 66, 29 ff.*
 rutekort 65, 145 ff.*
 „Rødefjord“, lukkert 62, 9 f., 15*
 Rødskår 66, 10
 Rønne, kapt. 62, 118
 Rålamb, Ake 62, 139 ff.*; 65, 106
- sacoleva 62, 73*
 Sacramento 64, 112, 120 f.
 Sally Brown 64, 120
 „salmebog“ (skuresten) 65, 182 ff.
 salpeterfart 64, 113
 saltfisk 66, 225 ff.
 Samson 63, 10 f.*
 sand/graver 64, 104 ff.; -skude se skudefart
 „St. Croix Paquet“, fregat af Kbh. 63, 155 f.*
 St. Helena 62, 72 ff.
 St. Ibs kirke 66, 40 ff.*
 St. Jørgensbjerg kirke 66, 39 ff.*
 St. Margarethen 64, 65 ff.*; 90
 St. Olav 65, 131 f.*
 „Sans-Coulotte“, o.s.kib 62, 27*, 29 ff.
 Schagen, Christen H. 64, 135
 Schenk, Pieter 66, 261
 „Schweigaard“ S/S 66, 218
 „Schweineschwanz“ 62, 145
 Schwellegiebel, H. 62, 90 ff.
 Scoresby, Wm. 63, 119
 scrimshaw 62, 9, 11*
 Seebuch 65, 158 ff.*
- sejl 62, 272 f.; -ads-håndbog 65, 146 ff.*; -led 66, 5 ff.*; -magerpose 65, 181 f.*; -rute 65, 145 ff.*; 66, 48 ff.*; -skibsfart 66, 123 ff.
 „sekstallet“ 62, 145
 Serampore 66, 150*
 s'Grooten, Chr. 65, 145 ff.
 shanty 64, 109 ff.*; -mand 64, 110
 Shelvocke, George 63, 118 f., 128 f.*
 signal/flag 62, 150 ff.*; -system 62, 162 f.
 Sigtuna 66, 29 ff.*
 silde/langst 66, 225 ff.; -kåg 65, 88 ff.*
 sjov (flag) 62, 90, 92, 94
 sjæleflugt 63, 115 ff., 123*; 66, 189
 skabelon 62, 130 ff.*; 142 ff.*
 skafning 66, 145*
 skalbygning 62, 129 ff.; 65, 84 f.
 Skamstrup kirke 65, 131 f.*
 ske 64, 132 ff.*
 skeletbygning 62, 129 ff.*; 65, 84 f.
 skibs/arkæologi 65, 81 ff.*; 66, 28 ff., 39 ff.*;
 -artikler 63, 57 ff.*; -bibliotek 64, 26 ff., 29*; -bygning 66, 267 ff.; -dekoration 65, 92 f.; -dreng 63, 21 ff.*; -fund 65, 81 ff.*; 101, 129; 66, 42 ff., 278 ff.*; -konstruktion 62, 129 ff.*; -lister 66, 250 ff.; -nisse 66, 187; -portræt 63, 73 ff.*; -præst 62, 115; 63, 63; 66, 118; -råd 63, 58 ff.; -typer 62, 129 ff.; 65, 81 ff.*; 66, 46 ff.*; 278 ff.*
 skipper/lav 62, 176 f.*; 63, 150 ff.*; 66, 106 f.*;
 -løgn 64, 105 ff.; -rederi 66, 96 ff.
 skole/gang 64, 10 ff.; -skib 63, 21
 skomager 66, 150* (somærke) 64, 100
 Skovrenden 66, 44, 50 ff.*
 skrøne 64, 105 ff.; 66, 106 ff., 203 ff.
 skudefart 65, 110 f.*; 66, 71 ff.*; 191 ff.
 Skuldelev-skibe 65, 121, 128; 66, 286 f.
 skure dæk 65, 182 ff.*
 Skårhamn 66, 99*
 slavinder 66, 153*
 Slesvig 64, 65 ff.; (Hedeby) 66, 33 f.
 Slien 65, 105*, 108
 slopkiste 64, 8
 Slåp 66, 244 ff.
 Soetman, I. C. 62, 97
 soldaterlejr 66, 152*
 „Spanden“, båd af Hornbæk 65, 36 ff.
 Spanien 65, 145 ff.
 spantetegning 62, 129 ff.*
 spinderok 66, 271 f.*
 spionkort 65, 145 ff.
 Spørring, E. 62, 86 ff.; 63, 60 ff.
 spule dæk 65, 183 ff.
 spærring (sejlløb) 66, 44 ff.
 spøgeri 66, 186 f.
 Stade 64, 69, 73 f.
 „Stadt Altona“, fuldskip af Altona 64, 135
 „D: Stadts Welvaert“, hvalfanger af Altona 63, 82
 statsmagt 66, 71 ff.
 Stavanger 64, 129 ff.
 stednavn 65, 119 f.*; 66, 5 ff.*
 Stege nav.-skole 65, 192, 199*
 stenfiskeri 65, 38 ff.
 Stockholms skærgård 66, 5 ff.*
 „Stokken“ (Hornbæk) 65, 27, 57*, 67*
 „Store Bjørn“ 65, 23 ff.*
 store skib, det 64, 106 f.
 stormfugl 63, 111 ff.*
 straf 63, 57 ff.*
 Stralsund 65, 83*, 89*, 92; 66, 49*
 stranding 63, 156 ff.*
 Strömcröna, Nils 66, 9*, 11*, 13*
 styrmandsbog, mønke 65, 192, 199*

- stavn, kantet 65, 121 ff.*
 Stør 64, 69 ff.
 Sutton Hoo-skib 66, 282, 289
 Swane, Lars Hansen 63, 104, 106*
 Svendborg 66, 124 ff.; -sund 64, 95 ff.*; 66, 123 f.
 Syd/afrika 62, 105 ff.; „-korset“ 64, 113
 syklemme, -skruer 65, 195*
 sølfangst 66, 163 ff.
 sø/artikler 63, 57 ff.*; -assurance 62, 150 ff.;
 -brudpenge 63, 153 f.
 Søderarm 66, 5 ff.*
 Søeby, C. W. 62, 170
 søen, kaste i 66, 105 ff.*
 sø/fart 66, 71 ff.*; 267 ff.; -farts-ø 66, 191 ff.;
 -kort 65, 145 ff.*; 66, 5 ff.*
 sølvske 64, 132 ff.*
 sømands/lajance 64, 134 ff.; -hjem 64, 32 ff.*;
 -huslid 62, 9, 11*; 65, 195*; 66, 59 ff.*;
 -kirke 66, 251*; -mission 64, 27 ff.; -præst
 64, 60; -tro 66, 105 ff., 183 ff.
 Sønderborg skipperlav 66, 106 f.*
 Sørensen, Søren Peter 64, 95 ff.
 sø/rutekort 65, 145 ff.*; -rovere 62, 98; -slange
 66, 186; -syge 62, 35, 44; 63, 24; -sætning
 66, 127*; -tønde 64, 82*, 100
- tabufugl 63, 115 ff.
 Taffelbay 62, 86 ff.*
 Tahiti 66, 152*
 tallerken 66, 261 ff.*
 tamp 63, 63*; 65, 54, 58
 tankskib 63, 158 ff.*
 tegneskabelon 62, 142 ff.*
 tekstilhandel 66, 269 ff.
 Ternate 63, 44 ff.
 „Thingvalla“ S/S 64, 53 ff.*
 Thornam, J. Chr. 66, 144
 Thurø 66, 123 ff.
 „Thyra“, båd af Gilleleje 66, 89*
 Thöming, Ferd. Chr. Fr. 64, 127 f.*
 Timbotta, Giorgio 62, 130 ff.*; 66, 298
 tobaks/dåse 65, 173 ff.*; -pung 63, 141
 toldpolitik 66, 77 f.
 Tollesen, Even 63, 158; 64, 19
 Torfæus, Thormod 66, 165
 Toulon 62, 29 ff.
 traditionsmateriale 66, 86 f.
 trampevæv 66, 272 f., 275*
 Trankebar 64, 125 ff.; 65, 189 ff.
 tro 63, 111 ff.; 66, 105 ff., 183 ff.
 Troense 64, 95 ff.*; 66, 123 ff.
 trommedans 66, 174
 Troubridge, admiral 62, 46, 50, 55
 træstok 62, 142 ff.
 trælast 63, 157 f.
 turistvarer (kin.) 63, 95 ff.*
 tælling (fisk) 66, 225 ff.*
 Tölö 66, 240 ff.
 tønde 66, 268 f.; (mål) 66, 225 ff.
 Tønning 65, 53 ff.
 Törnävalla 66, 31 f.*
 Tåsinge 64, 95 ff.*; 66, 123
- udrustning 63, 21 f.; 65, 180 ff.*
 „Uffe“ M/fartøj 66, 203, 206 ff.
 uheld 66, 112 ff., 184 ff.
 „ulo“ 66, 163, 177*
 ulykke 66, 112 ff., 184 ff.; -bringer 66, 110 ff.
 underglasmaleri 63, 73 ff.*
 understøttelse 62, 176 f.; 63, 153 f.
 uniform 62, 35*
 „Union“, sk.brig 64, 101*
- „Unité“, o.fregat 62, 39*
 Utrecht-skib 65, 93 ff.*
- Waghenaer, L. J. 65, 160, 163
 vagt 64, 56
 Valetta, La 62, 40 ff.
 Vallda 66, 246 ff.
 Wamberg, Peter 63, 21 ff.*
 „Vanguard“ o.skib 62, 33 ff.*
 Varberg 66, 240 ff.
 „vardøger“ 66, 188
 Vargö gaddar 66, 12 ff.
 varsel 66, 187 f.; -flugt 63, 115 ff.
 Venezia 63, 97 ff.*
 „Venus“, kaperbåd 65, 29
 „Vera“, sk. af Thurø 66, 125 ff.*
 Wessely, A. & Son 62, 150
 „Vester“ M/F 66, 196, 209*
 Vester/by (Fejø) 66, 192 ff.; -bygd 66, 165*,
 169*; -renden 66, 50 ff.
 vestindiefarer 63, 155 f.*
 Vestprøjsen 66, 295*
 Weyts, C. L. 63, 83 ff.*; Ignatius 63, 94; P. C.
 63, 83 ff.*
- Whisky Johnnie 64, 112, 118
 Wiboe, Niels Jensen 65, 31, 44, 46
 Wieden, W. 63, 94
 Wijk bij Duurstede 66, 19*
 viking 66, 17 ff.; -e-skib 66, 39 ff.*, 282 ff.;
 -e-tid 65, 81 ff.*
- Vildsund-kåg 65, 104*
 „Wilhelm“, båd af Gilleleje 66, 89*
 Vimmelskiftet (Roskilde fj.) 66, 50 ff.
 Vindebøde 66, 40, 42, 55
 vindmølle ombord 64, 49
 vinterhavn 63, 149 f.*
 Visbyske søret 66, 24
 Viske hrd. 66, 253
 Wismar 65, 123 f.*
 Witsen, Nic. 62, 135 f.; 65, 106 ff.*
 vol 66, 228
- Wordsworth, Will. 63, 126 ff.
 votivtavler 62, 174 ff.*
 vragfund se skibsfund
 Wright, Henry 64, 136; Major 64, 136 ff.*
 værktøjsøse 65, 180 ff.*
 Vårø 66, 247, 253
 værestol 66, 272 f., 275*
- „Young Australia“, paklet 64, 13*
- Zachariessen, reder 64, 134
 „Zampa“ H/S 66, 198
 Ziervogel, M. 62, 90 ff., 104 ff.; 63, 62 f.
 „Zoroaster“ S/S 63, 159
 Zuidersø-fund 65, 129
- Ægypten 62, 25 ff.*
 Älvsaker 66, 253
 Äskär-båd 65, 121
- Öland 66, 82
 Øresund 64, 44 ff.*
 Øster/by (Fejø) 66, 192 ff.; -bygd 66, 165*,
 169*
 Övelgönne 64, 65 ff., 75*, 82*
- Abenrå 64, 134 f.
 Alands hav 66, 5 ff.*
 Alborg 66, 225 ff., 242 ff.; - navigationsskole
 64, 60 ff.
 Aars, Nathaniel 62, 94; 63, 61 ff.

TAKKET VÆRE den forståelse for museets kulturhistoriske opgaver, der er vist af søfarten og de kredse, som står i nær tilknytning til dette erhverv, er det lykkedes i væsentlig grad at få dækket de med udgivelsen af denne årbog forbundne udgifter.

Selskabet „Handels- og Søfartsmuseets Venner“ udtrykker herved sin hjerteligste tak til følgende firmaer og institutioner, der ved tegning af annoncer eller ved gaveydelse har støttet udgivelsen af denne for museets arbejde så betydningsfulde publikation:

Assurance-Compagniet Baltica A/S

Sophus Berendsen A/S

Botved Boats A/S

BP Olie-Kompagniet A/S

A/S Burmeister & Wains Maskin- og Skibsbyggeri

Carlsberg Bryggerierne

Danmarks Nationalbank

Den danske Landmandsbank A/S

Dansk Esso A/S

Det danske Staalvalseværk A/S

A/S Dansk Shell

Fjerde Søforsikringsselskab, Lmt.

Frederikshavns Værft og Tørdok A/S

Peter F. Heering

Helsingør Skibsværft og Maskinbyggeri A/S

A/S Københavns Handelsbank

Københavns Frihavns-Aktieselskab

Københavns Havnevæsen

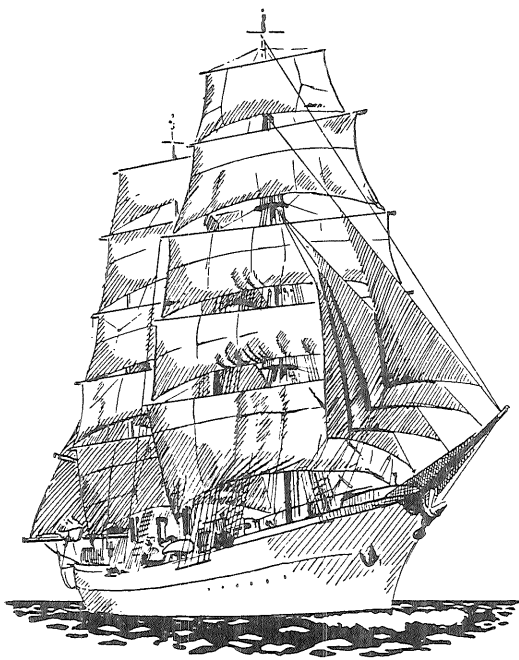
LB-Færgen, Linjebuss International AB.

Lemvig-Müller & Munck A/S

Løvens kemiske Fabrik

K. F. Marstrands Eftf.

Fa. E. Nobel
Nordhavns-Værftet A/S
Nordisk Kabel- og Traadfabriker A/S
Privatbanken i Kjøbenhavn A/S
A/S Randers Rebslaaeri
A/S Thomas Ths. Sabroe & Co.
N. Schjøtt & Hochbrandt
Forsikrings-Aktieselskabet Skandinavia
Sundbusserne A/S
A/S Tuborgs Bryggerier
A/S Varde Staalværk
Iver C. Weilbach & Co. A/S
G. W. Ventilation A/S
C. Wiibroes Bryggeri A/S
Aalborg Værft A/S
Aarhus Oliefabrik A/S



DE SAMARBEJDEDE FORSIKRINGS-AKTIESELSKABER

ABSALON SKANDINAVIA

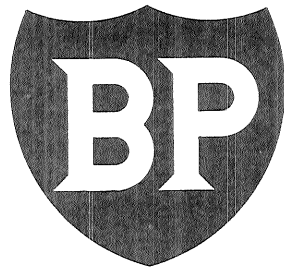


Hovedkontor:

BREDGADE 40, KØBENHAVN K

Afdelingskontorer og agenturer overalt i Danmark



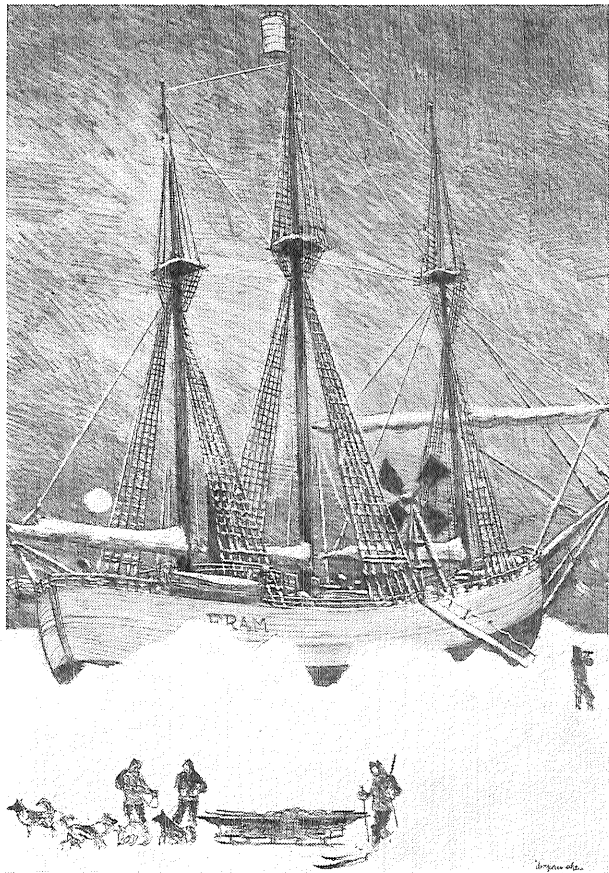


i tanken

MARINE DIESEL MOTORER



BURMEISTER & WAIN



Frithiof Nansens „Fram“ i Arktis 1894

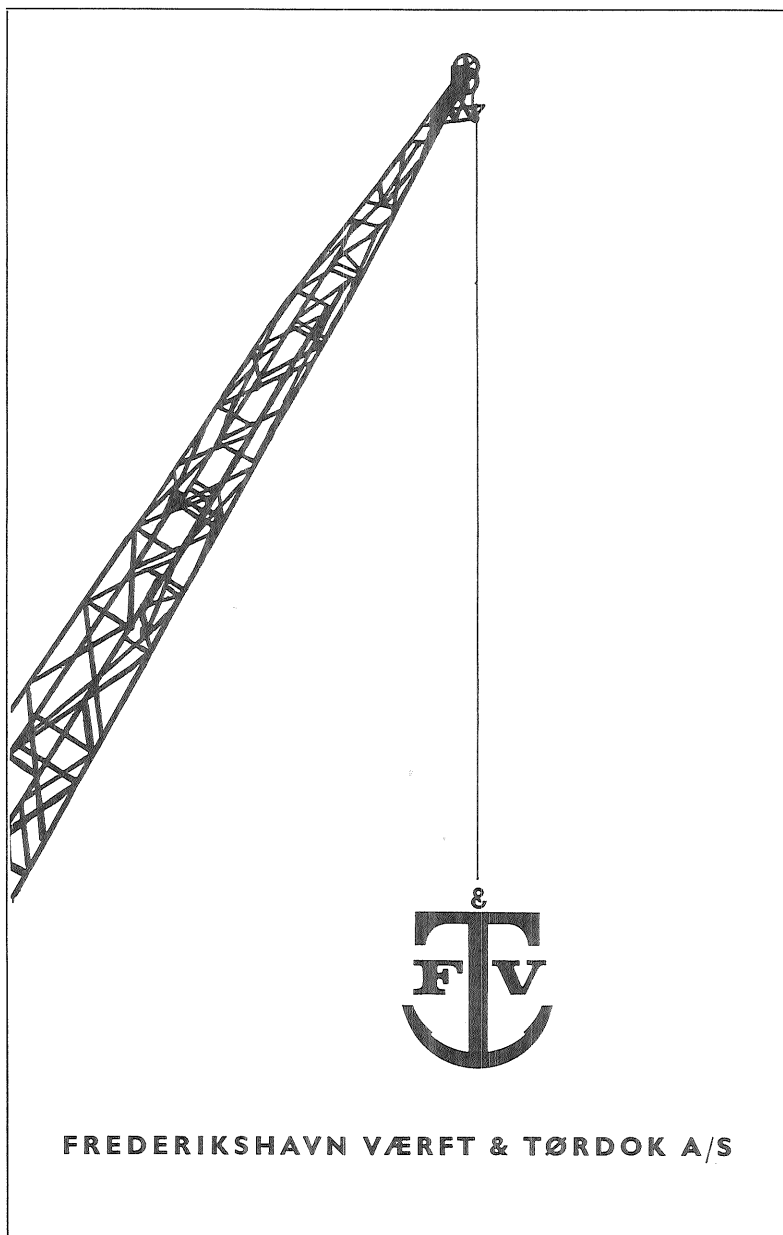
DANSK ESSO A/S . INTERNATIONAL BUNKEROLIE . ESSOMARINE LUBRICANTS . SCT. ANNÆ PLADS 13, KBH. K . TELF. 142890

ind til



der er mere energi

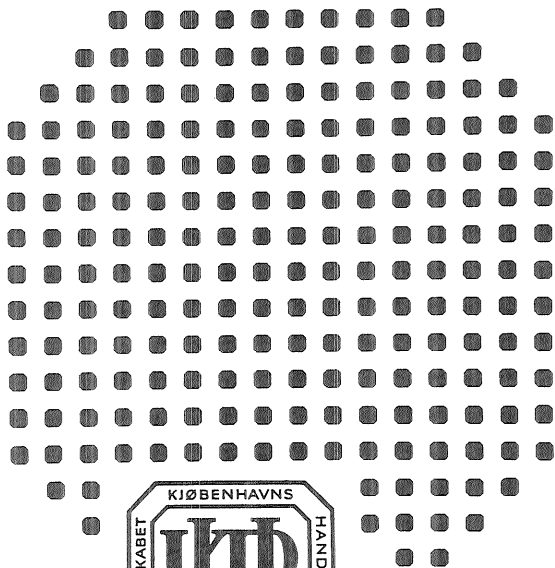




FREDERIKSHAVN VÆRFT & TØRDOK A/S

HER ER 210 PUNKTER

og der er 210 steder i landet hvor der ydes HANDELSBANK-service



**altid
med i
billedet**

HANDELSBANKEN

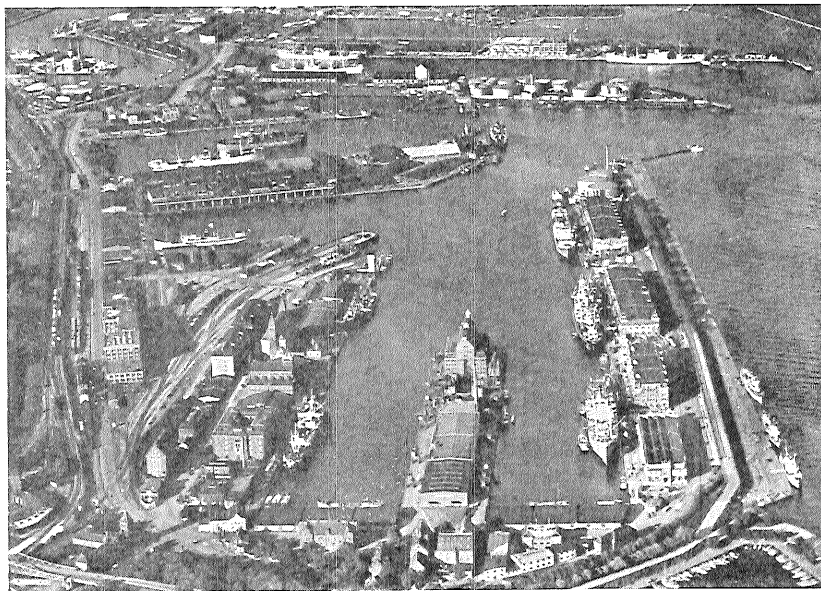


HELSINGØR SKIBSVÆRFT OG MASKINBYGGERI

AKTIESELSKAB

ELSINORE SHIPBUILDING AND ENGINEERING CO. LTD.

KØBENHAVNS FRIHAVN



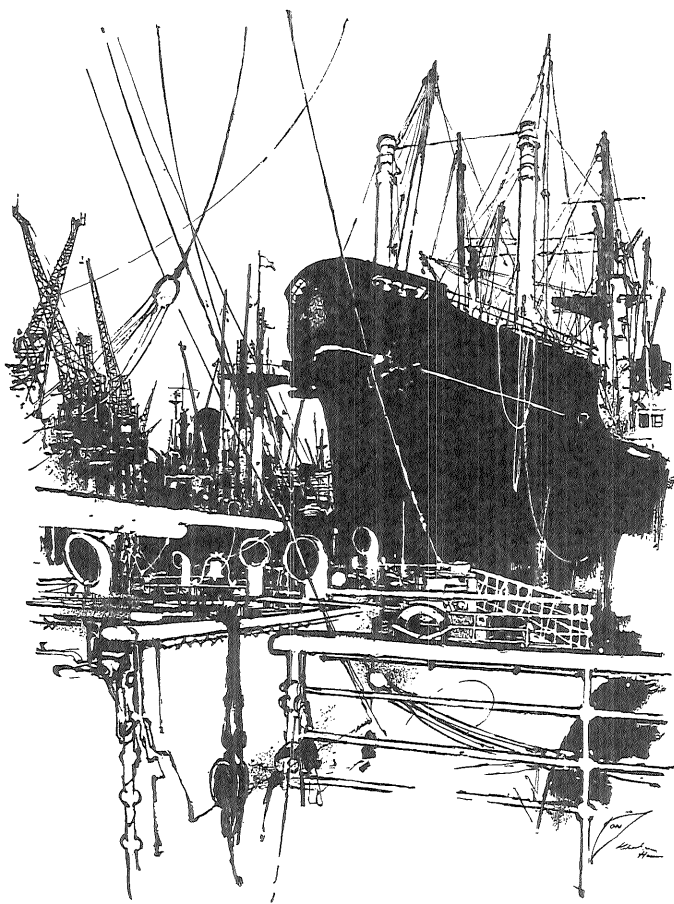
Frihavnen i fugleperspektiv

Største, hurtigste og billigste frihavn i Nordeuropa

Driftsledelse:

Københavns Frihavns-Aktieselskab

Tlf.: 15 83 02 . Telex 5945 . Telegramadresse: Frihavn, København

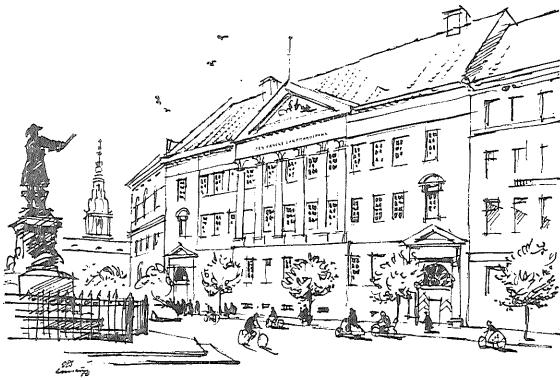


KØBENHAVNS HAVN

Transitcenter for Nord- og Mellemeuropa



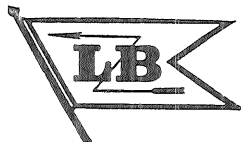
FRIHAVN



LANDMANDSBANKEN

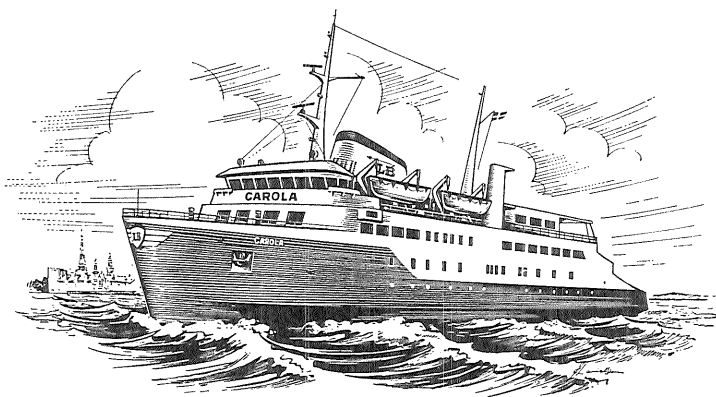


TAG



- ruten fra Kronborg -

den naturlige vej over SUNDET



- specialbyggede bilfærger!

HELINGØR - HÄLSINGBORG

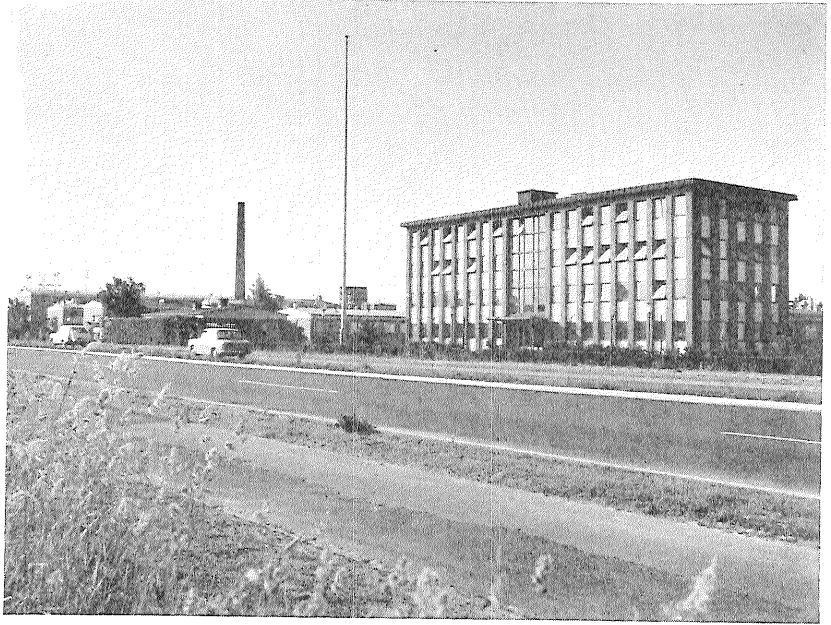
LINJEBUSS INTERNATIONAL

Helsingør: (03) 21 25 58 - Telex 5358



**JERN
STÅL
CEMENT
LECA**

**LEMVIGH-MÜLLER
& MUNCK A/S · KØBENHAVN · K**



ANTIBIOTIKA

HEPARIN

ENZYMER

HORMONER

DIURETIKA

SYNTETIKA

LØVENS KEMISKE FABRIK - KØBENHAVN





TELEGRAM ADR.:
MARSTRANDS

TELEFON NR.
(03) *21 00 01

PROVIANT-SPEDITION-KLARERING

Strandgade 69-71-73 (over for toldboden)

Postbox nr. 1

HELSINGØR

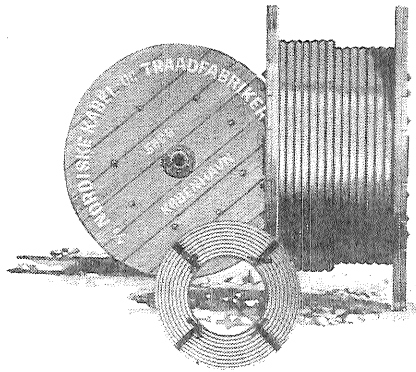


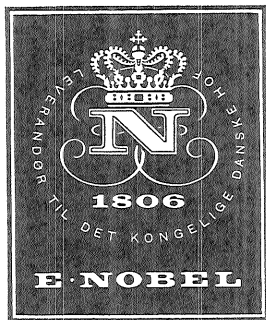
LLOYD'S AGENCY

K. F. MARSTRANDS EFTF.

er det sidste af de mange skibsklareringsfirmaer, som prægede Helsingør
i sundtoldstiden

NIKT LEDNINGER OG KABLER





TOBAKSVARER
I 160 ÅR

NORDHAVNS-VÆRFTET

AKTIESELSKAB

Løn på konto

En lønningskonto er den moderne og rationelle form for lønudbetaling. Uden besvær for arbejdsgiver eller medarbejder overføres lønnen fra firmaets bank til funktionærens egen bankafdeling. Lønningskontoen giver klare fordele både for firmaet og funktionæren, især hvis den kombineres med en checkkonto i Privatbanken! Forlang vor brochure!

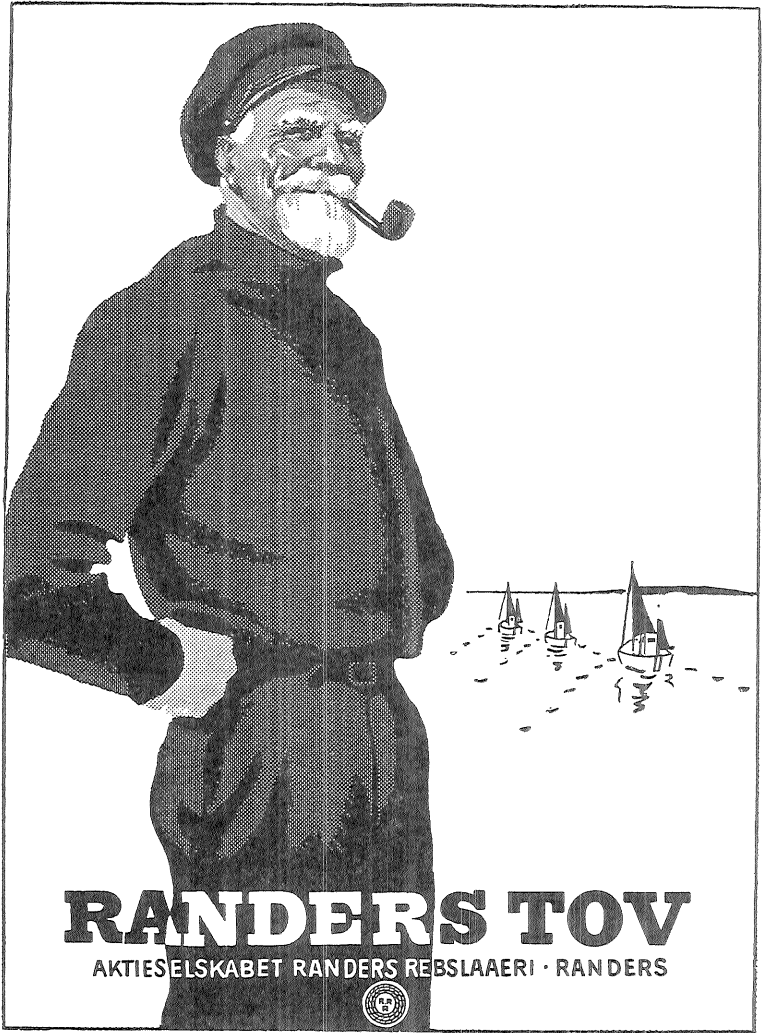
bejder overføres lønnen fra firmaets bank til funktionærens egen bankafdeling. Lønningskontoen giver klare fordele både for firmaet og funktionæren, især hvis den kombineres med en checkkonto i Privatbanken! Forlang vor brochure!



Alle får det lettere med en

LØNNINGS
KONTO i

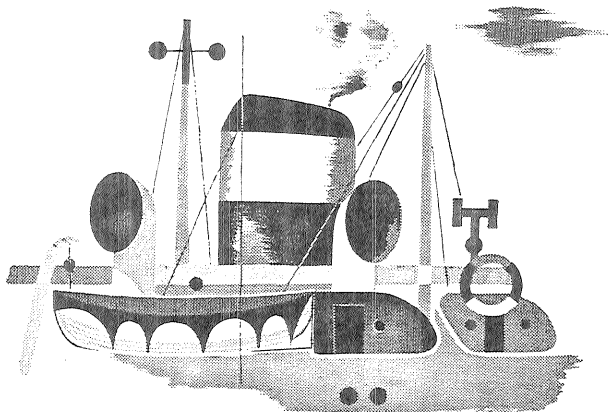
PRIVATBANKEN



RANDERS TOV

AKTIESELSKABET RANDERS REBSLAAERI · RANDERS



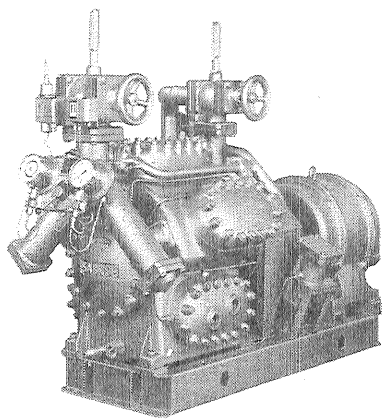


SØFART - HANDEL - INDUSTRI..

Der skal SABROE kulde til alt..

Ude som hjemme... i fabrikernes travle durren... i butikkernes lyshav... og i skibenes lastrum — overalt kan De finde SABROE kulde. For

SABROE betyder erfaring gennem mere end 65 år — og på alle felter. SABROE kulde kan også sikre *Deres fremstød, Deres produktion og Deres transport.* En stab af dygtige ingeniører og teknikere står til *Deres rådighed, blot De siger:*



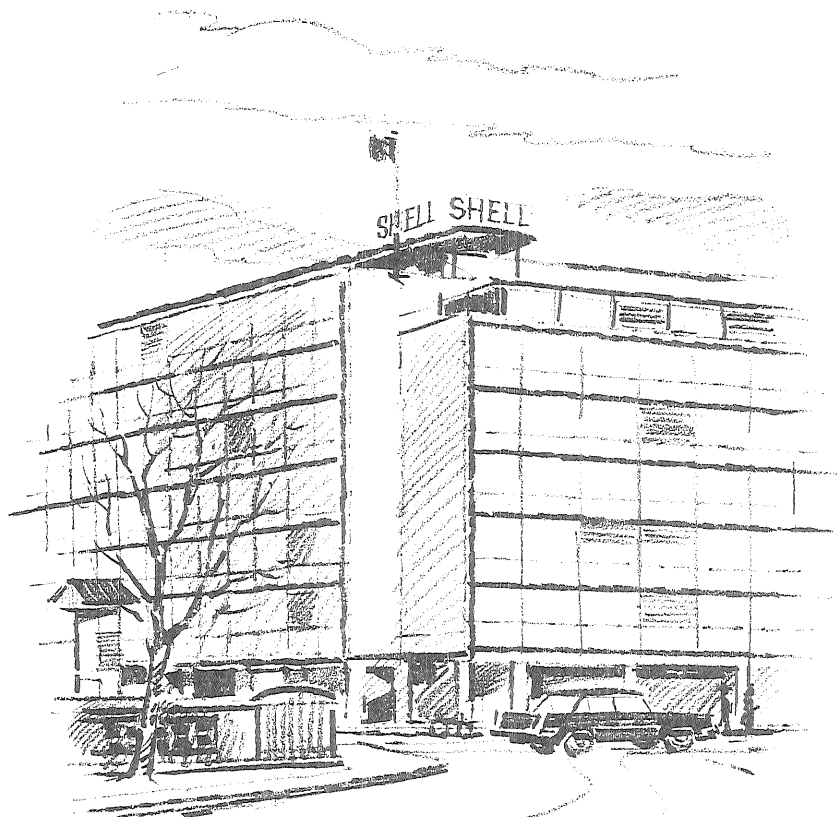
SABROE

— et verdensnavn for kulde

Fabrik og hovedkontor

AARHUS C

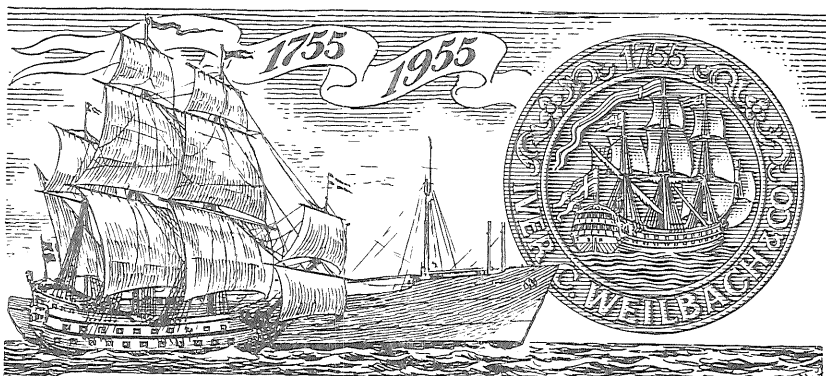
Afdelinger i: København, Slagelse, Nykøbing F, Odense, Rønne, Kolding, Esbjerg, Herning og Aalborg



God service kommer fra Shell-huset



A/S DANSK SHELL



VIKING
KOMPASSER
NAUTISKE INSTRUMENTER
SØKORT

Tver C. Weilbach & Co. A/S
SØLVER & SVARRER

AMALIEGADE 30 KØBENHAVN K TLF. MINERVA *5927

TELEGRAM: COMPASWEILBACH



system
VIBYAIR

PRE-ISOLEREDE RØRSYSTEMER



- nu i flere alternativer . . .

Siden VIBYAIR - systemets fremkomst for mere end et år siden, er det blevet bestilt til mere end 25 komplette skibsinstallationer.

— Det tilbydes nu i flere alternativer:

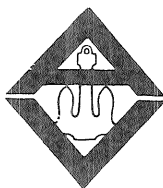
- Luftrør af aluminium eller forzinket spiralrør.
- Udvendig membran af polyetylen eller forzinket spiralrør.
- Fittings af polyuretanskum for 25 mm isolering.
- Fittings af faconpresset, forzinket plade med 15 mm isolering af polyuretanskum.

- Isoleringsarbejde og rørmontage er færdigt samtidigt.
- Billigere installation.
- Færre montører ombord i udrustningsperioden.
- Mere ensartet produkt med tiltalende ydre.
- Ingen tilsmudsning fra isoleringsarbejde ombord.
- Altid damptæt isolering også på vanskelige steder.

GW VENTILATION A/S

Haugergården . Hauserplads 20 . København K . Tlf. (0154) MI 8840 . Telex 5938
Fast repræsentation i: Norge . Sverige . Finland . Vesttyskland . Holland . Belgien
Frankrig . Spanien . Portugal . Jugoslavien . U.S.A. . Japan

AALBORG VÆRFT A/S



AARHUS OLIEFABRIK A/S
AARHUS

