

AARBOG

FOR

KØBENHAVNS UNIVERSITET, KOMMUNITETET
OG DEN POLYTEKNISKE LÆREANSTALT

INDEHOLDENDE

MEDDELELSER

FOR DE AKADEMISKE AAR 1920—1923

UDGIVET

EFTER KONSISTORIUMS FORANSTALTNING

AF

H. MUNCH-PETERSEN

PROFESSOR, DR. JURIS

II DEL

REGNSKABSBERETNINGER

FOR DEN MED UNIVERSITETET FORBUNDNE LEGATMASSE
AARENE 1921 OG 1922

KØBENHAVN MCMXXV

TRYKT I UNIVERSITETSBOGTRYKKERIET * J. H. SCHULTZ A/S

AARBOG

1922

KØBENHAVNS UNIVERSITETS KOMMUNITET
OG DEN POLYTEKNISKE LÆRERSTAV

UDGIVET

MEDELSESR

FOR DE AKADEMISKE AAR 1920-1922

UDGIVET

Med Aaret 1922 ophører Udsendelsen af trykte Regnskabsberetninger
for Legatmassen.

H. MUNCH-PETERSEN

UDGIVET

II DEL

REGNSKABSBERETNINGER
FOR DEN MED UNIVERSITETET FORBUNDNE LEGATMASSER
AARENE 1921 OG 1922

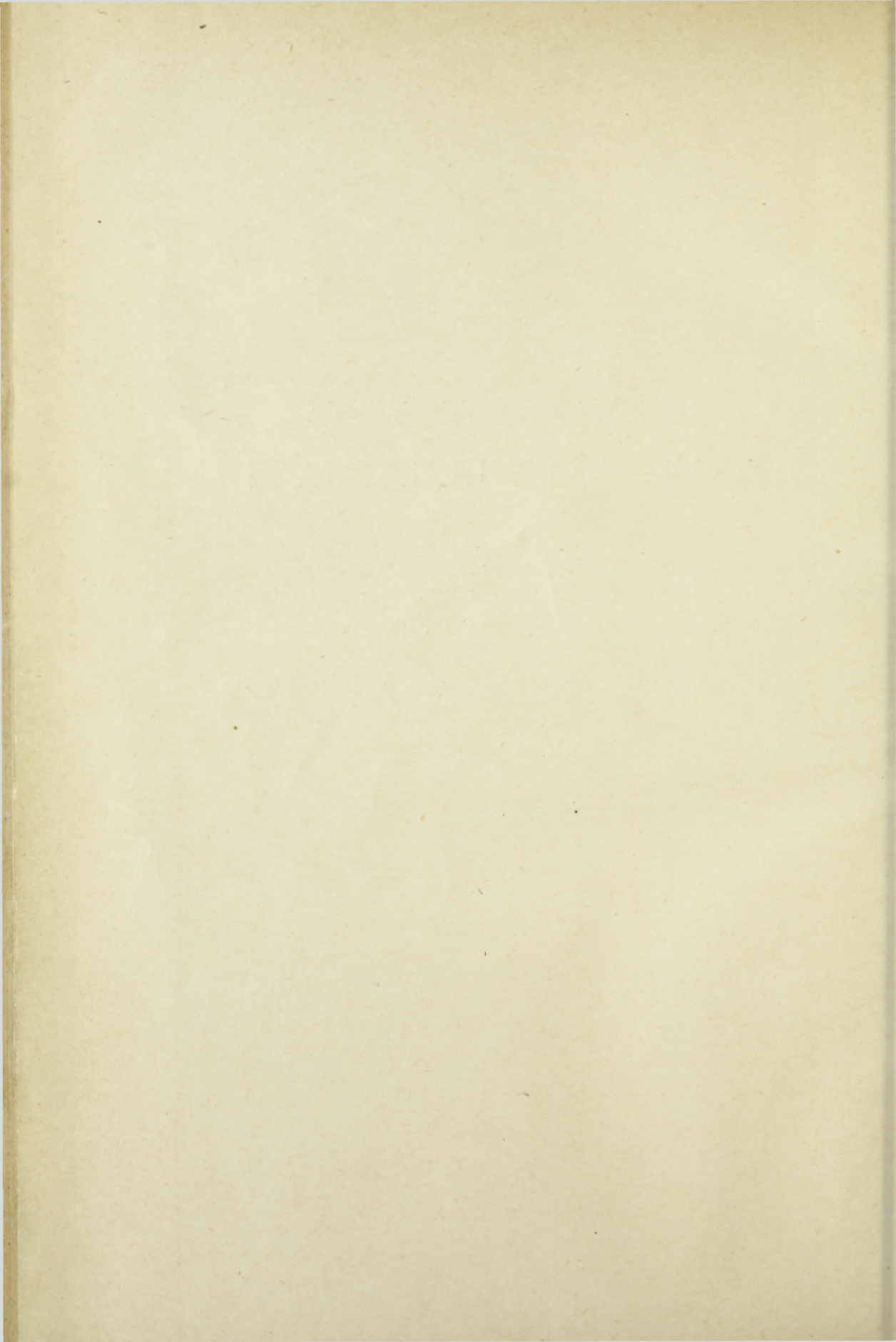
KØBENHAVN MCMXXII

UDGIVET

DEN MED UNIVERSITETET
FORBUNDNE LEGATMASSE

ÅRET 1921

UDARBEJDET AF
KONTORCHEF I UNIVERSITETSKVÆSTUREN *H. FALCK*



Den med Universitetet forbundne Legatmasse.

Løbe-Nr.	Legater og Fonds.	Legater og Fonds Status den 31te December 1920.				Aarets Indtægt.							Aarets Udgift.			Legater og Fonds Status den 31te December 1921.				
		Rentebærende Kapital.	Kontant Beholdning		Deponerede Summer.	Renter og Udbytte				Kapital omsat til Kontant.	Af Eforerne og Andre er indbetalt		Til Eforerne og Andre er udbetalt		gjort rentebærende.	Rentebærende Kapital.	Kontant Beholdning		Deponerede Summer.	
			til Oplæg.	til Udbetaling.		Ialt.	fordelt saaledes:				til Oplæg.	som Depositum.	af den kontante disponible Beholdning.	Depositum.			til Oplæg.	til Udbetaling.		
							$\frac{1}{32}$ til Universitetet.	bestemt til Oplæg.	til Udbetaling.											
Kr. Ø.	Kr. Ø.	Kr. Ø.	Kr. Ø.	Kr. Ø.	Kr. Ø.	Kr. Ø.	Kr. Ø.	Kr. Ø.	Kr. Ø.	Kr. Ø.	Kr. Ø.	Kr. Ø.	Kr. Ø.	Kr. Ø.	Kr. Ø.	Kr. Ø.	Kr. Ø.	Kr. Ø.		
1.	Arna-Magnæanske Stiftelse til Udgivelse af gamle nordiske Manuskripter, se Ekstrakt af Eforiregnskabet, nedenfor Nr. 8 e.....	65 300.	»	»	»	2 612.	81. 62	»	2 530. 38	»	»	»	2 530. 38	»	»	»	65 300.	»	»	»
2.	Konrad Gislasons Fond for den Arna-Magnæanske Stiftelse	19 350.	31. 47	»	»	744.	23. 26	»	720. 74	»	»	»	720. 74	»	»	»	19 350.	31. 47	»	»
	Sammes Underkonto for Graysteds Erhvervelse.	200.	17. 95	»	»	8.	» 26	7. 74	»	»	»	»	»	»	»	»	200.	25. 69	»	»
3.	Bartholins, B., Legat til Professorernes Husleje	3 838. 71	»	»	»	153. 54	4. 80	»	148. 74	»	»	»	⁵⁾ 148. 74	»	»	»	3 838. 71	»	»	»
4.	Bartholins, Fru, Legat til Biblioteket	1 304. 43	»	»	»	52. 18	1. 64	»	50. 54	»	»	»	⁵⁾ 50. 54	»	»	»	1 304. 43	»	»	»
5.	Bartholin-Finckes Legat til den botaniske Have, Regensalumner og Fattige.....	6 696. 24	14. 37	»	»	267. 84	8. 38	»	259. 46	»	»	»	259. 46	»	»	»	6 696. 24	14. 37	»	»
6.	Bartholinianum & Roemerianum legatum, til det astronomiske Observatorium og til Studerende	5 051.	»	»	»	202. 04	6. 32	»	195. 72	»	»	»	⁶⁾ 195. 72	»	»	»	5 051.	»	»	»
7.	Brochmand-Mule-Fuirens Legater til Dækning af Underbibliotekarens Lønning, fremdeles til Professorer og Studenter, endelig til Universitetsbiblioteket samt fysiske og matematiske Observationer	9 850. 66	»	»	»	394. 02	12. 32	»	381. 70	»	»	»	381. 70	»	»	»	9 850. 66	»	»	»
8.	Bülows Legat til botanisk Blomstertegning og den botaniske Have.....	8 854. 25	»	»	»	354. 18	¹⁾ 1. 06	»	353. 12	»	»	»	353. 12	»	»	»	8 854. 25	»	»	»
9.	Christian den Syvendes Legat til den botaniske Have	10 080. 02	»	»	»	403. 20	12. 60	»	390. 60	»	»	»	⁵⁾ 390. 60	»	»	»	10 080. 02	»	»	»
10.	Eibeschütz' Legat til Biblioteket (Legatets Kapitalformue beror ikke ved Universitetskvæsturen)	»	»	»	5. 85	»	»	»	»	»	»	600.	»	597. 49	»	»	»	»	»	8. 36
11.	Elerts Legat til Biblioteket.....	5 865. 54	»	»	»	234. 62	7. 34	»	227. 28	»	»	»	⁷⁾ 226. 56	»	»	»	5 865. 54	»	» 72	»
12.	Fuirens, Th., Legat til Rejseunderstøttelser, til det zoologiske og mineralogiske Museum samt den fysiske Instrumentsamling	7 128. 99	»	»	»	285. 16	²⁾ 2. 94	»	282. 22	»	»	»	282. 22	»	»	»	7 128. 99	»	»	»
13.	Hopners Legat til Indtægt for Universitetet, til Rejseunderstøttelser, Sygehjælp og Universitetsbiblioteket	33 903. 25	»	»	»	1 356. 14	³⁾ 26. 30	»	1 329. 84	»	»	»	1 329. 84	»	»	»	33 903. 25	»	»	»
14.	Juliane Maries, Dronning, Legat til Dækning af Lønningen for Professor artis obstetriciæ	16 812. 72	»	»	»	672. 50	21. 02	»	651. 48	»	»	»	⁵⁾ 651. 48	»	»	»	16 812. 72	»	»	»
15.	Kratzensteins Legat til Professor physices og den fysiske Instrumentsamling	24 000.	»	232. 50	»	960.	30.	»	930.	»	»	»	⁸⁾ 1 162. 50	»	»	»	24 000.	»	»	»
16.	Kølpins Legat til Biblioteket	5 400.	»	»	»	216.	⁴⁾ »	»	216.	»	»	»	⁵⁾ 216.	»	»	»	5 400.	»	»	»
17.	Lausens Legat til det zoologiske Museum....	6 500.	»	28. 81	»	258.	8. 06	»	249. 94	»	»	»	⁹⁾ 249. 94	»	»	»	6 500.	»	28. 81	»
18.	Luxdorps Legat til Biblioteket....	726. 58	»	»	»	29. 06	» 90	»	28. 16	»	»	»	⁵⁾ 28. 16	»	»	»	726. 58	»	»	»
19.	Legatet af 1. April 1914 til det hygiejniske Laboratorium	7 000.	»	»	»	270.	8. 44	»	261. 56	»	»	»	261. 56	»	»	»	7 000.	»	»	»
	At overføre...	237 862. 39	63. 79	261. 31	5. 85	9 472. 48	257. 26	7. 74	9 207. 48	»	»	600.	9 439. 26	597. 49	»	»	237 862. 39	71. 53	29. 53	8. 36

¹⁾ Af 8000 Kr. som er perpetuerede i Sanderungaard, svares ikke Administrationsgebyr. ²⁾ Administrationsgebyr erlægges kun af $\frac{1}{3}$ af Renten. ³⁾ Administrationsgebyr erlægges kun af Renten af 21040 Kr. ⁴⁾ Fritaget for Administrationsgebyr. ⁵⁾ Afgivet til Universitetet. ⁶⁾ Universitetet 75 Kr. 18 Ø. + Stipendier 120 Kr. 54 Ø. = 195 Kr. 72 Ø. ⁷⁾ Bibliotekarens Andel i Renten 40 Kr. + Bogindkøb 186 Kr. 56 Ø. = 226 Kr. 56 Ø. ⁸⁾ Polyteknisk Lærestalt 465 Kr. + Professor physices 465 Kr. + uahævet fra Dec. Termin 1920 232 Kr. 50 Ø. = 1162 Kr. 50 Ø. ⁹⁾ Udbetalt til Bankdirektør Esmann, gift med Legatsifterens Plejedatter.

Løbe-Nr.	Legater og Fonds.	Legater og Fonds Status den 31te December 1920.				Aarets Indtægt.							Aarets Udgift.			Legater og Fonds Status den 31te December 1921.			
		Rentebærende Kapital.	Kontant Beholdning		Deponerede Summer.	Renter og Udbytte				Kapital omsat til Kontant.	Af Eforerne og Andre er indbetalt		Til Eforerne og Andre er udbetalt		gjort rentebærende.	Rentebærende Kapital.	Kontant Beholdning		Deponerede Summer.
			til Oplæg.	til Udbetaling.		Ialt.	fordelt saaledes:				til Oplæg.	som Depositum.	af den kontante disponible Beholdning.	Depositum.			til Oplæg.	til Udbetaling.	
							^{1/32} til Universitetet.	bestemt til Oplæg.	til Udbetaling.										
Kr. Ø.	Kr. Ø.	Kr. Ø.	Kr. Ø.	Kr. Ø.	Kr. Ø.	Kr. Ø.	Kr. Ø.	Kr. Ø.	Kr. Ø.	Kr. Ø.	Kr. Ø.	Kr. Ø.	Kr. Ø.	Kr. Ø.	Kr. Ø.	Kr. Ø.	Kr. Ø.	Kr. Ø.	
20.	Overført... Meyers, Hofraad, Legater: Konto I. til det normal-anatomiske og det patologiske Museum..... Konto II. til Studerende..... Konto III. til den botaniske Have.....	237 862. 39	63. 79	261. 31	5. 85	9 472. 48	257. 26	7. 74	9 207. 48	>	>	600.	9 439. 26	597. 49	>	237 862. 39	71. 53	29. 53	8. 36
		21 360.	>	>	>	854. 40	26. 70	>	827. 70	>	>	>	2) 827. 70	>	>	21 360.	>	>	>
		14 000.	>	>	>	560.	17. 50	>	542. 50	>	>	>	542. 50	>	>	14 000.	>	>	>
		6 000.	>	>	>	240.	7. 50	>	232. 50	>	>	>	2) 232. 50	>	>	6 000.	>	>	>
21.	Moltkes, J. G., Greve, Legater: Konto I. til Gavn for det naturhistoriske Studium..... Konto II. til det zoologiske og det mineralogiske Museum..... Konto III. til aarlig Tilvækst for de nævnte Museer..... Konto IV. til naturhistoriske Forelæsninger..... Konto V. til Universitetsbiblioteket... Konto VI. Reservefonden.....	20 000.	>	>	>	840.	26. 26	>	813. 74	>	>	>	520.	>	>	20 000.	>	293. 74	>
		95 150.	>	527. 46	>	4 437. 26	104. 88	>	4 332. 38	>	>	>	4 859. 84	>	>	95 150.	>	>	>
		10 000.	>	>	>	400.	>	>	400.	>	>	>	400.	>	>	10 000.	>	>	>
		10 000.	>	>	>	400.	>	>	400.	>	>	>	400.	>	>	10 000.	>	>	>
		35 000.	>	119. 41	>	1 513. 74	>	>	1 513. 74	>	>	>	1 613. 81	>	>	35 000.	>	19. 34	>
		19 200.	9. 92	>	>	768.	23. 99	744. 01	>	>	730. 74	>	>	>	1 400.	20 600.	84. 67	>	>
22.	Rostgaards Legater: Konto I. til Dækning af Lønningerne for Professor Rostgardianus og Universitetsbibliotekaren samt til Universitetsbiblioteket..... Konto II. til Huslejeportion for Professor Rostgardianus..... Konto III. til Professorernes Distributs samt til Eforus..... Konto IV. til Regensalummer..... Konto V. til Belønning for en Disputats... Konto VI. til Legatkapitalens Fremvækst..	46 000.	>	>	>	1 840.	57. 50	>	1 782. 50	>	>	>	2) 1 782. 50	>	>	46 000.	>	>	>
		10 322. 52	>	>	>	412. 90	12. 90	>	400.	>	>	>	3) 400.	>	>	10 322. 52	>	>	>
		5 302.	>	>	>	212. 08	6. 62	>	205. 46	>	>	>	4) 205. 46	>	>	5 302.	>	>	>
		5 808. 39	>	>	>	232. 34	7. 26	>	225. 08	>	>	>	225. 08	>	>	5 808. 39	>	>	>
		2 020.	>	>	492. 13	80. 80	2. 52	>	78. 28	>	>	>	57. 87	492. 13	>	2 020.	>	20. 41	>
		8 100.	18. 72	>	>	327.	10. 22	316. 78	>	>	>	>	>	>	300.	8 400.	35. 50	>	>
23.	Salomonsens, Ellen, Fru, Legat til Bøgers Anskaffelse for Laboratoriet for alm. Patologi	5 000.	>	>	>	200.	1) >	>	200.	>	>	>	5) 200.	>	>	5 000.	>	>	>
24.	Schous Legat til Biblioteket.....	9 000.	> 36	>	>	360.	11. 26	>	348. 74	>	1. 77	>	348. 74	>	>	9 000.	2. 13	>	>
25.	Trellunds Legat til samme.....	12 000.	>	>	>	480.	15.	>	465.	>	>	>	2) 465.	>	>	12 000.	>	>	>
26.	Wads, Etatsraadinde, Legat til det zoologiske og det mineralogiske Museum.....	600.	>	>	>	24.	> 76	>	23. 24	>	>	>	2) 23. 24	>	>	600.	>	>	>
27.	Steenstrups, Dr. K. J. V., til det mineralogiske Museum.....	97 650.	15. 69	1 202.	>	4 156.	1) >	>	4 156.	>	>	>	6) 4 156.	>	>	97 650.	15. 69	1 202.	>
	At overføre...	670 375. 30	108. 48	2 110. 18	497. 98	27 811.	588. 13	1 068. 53	26 154. 34	>	732. 51	600.	26 699. 50	1 089. 62	1 700.	672 075. 30	209. 52	1 565. 02	8. 36

1) Fritaget for Administrationsgebyr. 2) Afgivet til Universitetet. 3) Udbetalt til Professor Rostgardianus Aage Friis. 4) Eforus 40 Kr. + Distributsens Konto 165 Kr. 46 Ø. = 205 Kr. 46 Ø. 5) Udbetalt til Professoren i almindelig Patologi. 6) Udbetalt Legatarer 2 404 Kr., det mineralogiske Museum 1 752 Kr., tilsammen 4 156 Kr.

Løbe-Nr.	Legater og Fonds.	Legater og Fonds Status den 31te December 1920.				Aarets Indtægt.							Aarets Udgift.			Legater og Fonds Status den 31te December 1921.			
		Rentebærende Kapital.	Kontant Beholdning		Deponerede Summer.	Renter og Udbytte				Kapital omsat til Kontant.	Af Eforerne og Andre er indbetalt		Til Eforerne og Andre er udbetalt		gjort rentebærende.	Rentebærende Kapital.	Kontant Beholdning		Deponerede Summer.
			til Oplæg.	til Udbetaling.		Ialt.	fordelt saaledes:				til Oplæg.	som Depositum.	af den kontante disponible Beholdning.	Depositum.			til Oplæg.	til Udbetaling.	
							^{1/2} til Universitetet.	bestemt til Oplæg.	til Udbetaling.										
Kr. Ø.	Kr. Ø.	Kr. Ø.	Kr. Ø.	Kr. Ø.	Kr. Ø.	Kr. Ø.	Kr. Ø.	Kr. Ø.	Kr. Ø.	Kr. Ø.	Kr. Ø.	Kr. Ø.	Kr. Ø.	Kr. Ø.	Kr. Ø.	Kr. Ø.	Kr. Ø.	Kr. Ø.	
	Overført...	670 375. 30	108. 48	2 110. 18	497. 98	27 811.	588. 13	1 068. 53	26 154. 34	»	732. 51	600.	26 699. 50	1 089. 62	1 700.	672 075. 30	209. 52	1 565. 02	8. 36
28.	Vedel-Simonsens Legat til Biblioteket m. m...	4 400.	»	»	»	176.	5. 50	»	170. 50	»	»	»	⁴⁾ 170. 50	»	»	4 400.	»	»	»
29.	Erslevs, J., Forlagsboghandler, Legat til Fremme af det historiske Studium	6 750.	18. 40	»	»	271.	¹⁾ »	71.	200.	»	»	»	200.	»	50.	6 800.	39. 40	»	»
30.	Finneske Legat til Fremme af Studiet af nordisk Ret	150 200.	47. 24	»	»	6 136.	¹⁾ »	»	6 136.	»	»	»	6 136.	»	»	150 200.	47. 24	»	»
31.	Holmers, Professor, Præmielegat	13 300.	19. 21	»	»	537.	16. 78	520. 22	»	»	»	»	»	»	500.	13 800.	39. 43	»	»
	Sammes Fremvækstkapital.....	50.	49. 47	»	»	3.	» 09	2. 91	»	»	»	»	»	»	50.	100.	2. 38	»	»
32.	Meinerts, Dr., og Hustrus Legat til Fremme for Zoologien	5 000.	»	»	»	200.	²⁾ »	»	200.	»	»	»	⁵⁾ 200.	»	»	5 000.	»	»	»
33.	Raunkjærs, Barclay, Mindelegat for Botanikere og Geografer.....	»	»	»	»	»	»	»	»	»	⁷⁾ 6 700.	»	»	»	6 700.	6 700.	»	»	»
34.	Regenburgs, Stiftamtmand, Legat til Fremme af Studiet af nordisk Historie	89 000.	3. 49	»	»	4 177. 50	¹⁾ »	1 177. 50	2 400.	»	»	»	2 400.	»	1 750.	90 750.	30. 99	»	»
35.	Salomonsens, M., Dr. med., Præmielegat. . .	5 600.	4. 22	»	»	226.	7. 06	218. 94	»	»	»	»	»	»	200.	5 800.	23. 16	»	»
	Sammes Fremvækstkapital..	2 150.	18. 27	»	»	87.	2. 71	84. 29	»	»	»	»	»	»	100.	2 250.	2. 56	»	»
36.	Smiths, J. L., Legat til viderekomne Studerende, se det særlige Regnskab, nedenfor Nr. 5..	660 800.	22. 71	250.	»	29 232. 97	¹⁾ »	4 903. 37	24 329. 60	»	³⁾ 13 242. 04	»	24 579. 60	»	18 150.	678 950.	18. 12	»	»
37.	Steenstrups, Japetus, Legat til Fremme af naturhistoriske og oldkulturhistoriske Studier	53 550.	2. 99	736. 25	»	2 127.	¹⁾ »	29. 84	2 097. 16	»	»	»	⁶⁾ 2 097. 03	»	»	53 550.	32. 83	736. 38	»
38.	Ussings, J. L., Professor, Legat til Fremme af den klassiske Arkæologis Historie	7 050.	» 32	»	»	286.	²⁾ »	86.	200.	»	³⁾ 459. 32	»	200.	»	500.	7 550.	45. 64	»	»
39.	Zincks, Ludvig, Legat til Fremme af Kundskab om Danmarks Kulturhistorie.....	6 550.	41. 21	262.	»	262.	¹⁾ »	»	262.	»	»	»	»	»	»	6 550.	41. 21	524.	»
40.	Legatum Anonymi	545. 02	»	»	»	21. 80	» 68	»	21. 12	»	»	»	21. 12	»	»	545. 02	»	»	»
41.	Dr. J. O. Bangs Legat.....	788. 16	»	»	»	31. 52	» 98	»	30. 54	»	»	»	30. 54	»	»	788. 16	»	»	»
42.	Dalgaards —	573. 37	»	»	»	22. 94	» 72	»	22. 22	»	»	»	22. 22	»	»	573. 37	»	»	»
43.	Decollatæ virginis legatum	965. 08	»	»	»	38. 60	1. 20	»	37. 40	»	»	»	37. 40	»	»	965. 08	»	»	»
44.	Domus regiæ stipendium	3 269. 58	»	»	»	130. 78	4. 08	»	126. 70	»	»	»	126. 70	»	»	3 269. 58	»	»	»
45.	Fabricius' —	5 000.	»	»	»	200.	6. 26	»	193. 74	»	»	»	193. 74	»	»	5 000.	»	»	»
46.	Gluds —	1 210. 93	»	»	»	48. 44	1. 52	»	46. 92	»	»	»	46. 92	»	»	1 210. 93	»	»	»
47.	Groths —	1 200.	»	»	»	48.	1. 50	»	46. 50	»	»	»	46. 50	»	»	1 200.	»	»	»
48.	Holms —	726. 56	»	»	»	29. 06	» 90	»	28. 16	»	»	»	28. 16	»	»	726. 56	»	»	»
49.	Julianum legatum	545.	»	»	»	21. 80	» 68	»	21. 12	»	»	»	21. 12	»	»	545.	»	»	»
50.	Justinum legatum	1 286. 72	»	»	»	51. 46	1. 60	»	49. 86	»	»	»	49. 86	»	»	1 286. 72	»	»	»
51.	Frk. Christine Loreks Legat...	500.	»	24. 22	»	25.	» 78	»	24. 22	»	»	»	24. 22	»	»	500.	»	24. 22	»
52.	Masio Rostgaards Legat	968. 68	»	»	»	38. 74	1. 22	»	37. 52	»	»	»	37. 52	»	»	968. 68	»	»	»
53.	Müllers, O. F., og Hustrus Legat	363. 31	»	»	»	14. 54	» 46	»	14. 08	»	»	»	14. 08	»	»	363. 31	»	»	»
54.	Nolds —	1 157. 93	»	»	»	46. 32	1. 44	»	44. 88	»	»	»	44. 88	»	»	1 157. 93	»	»	»
55.	Windings —	515. 62	»	»	»	20. 62	» 64	»	19. 98	»	»	»	19. 98	»	»	515. 62	»	»	»
	At overføre...	1 694 391. 26	336. 01	3 382. 65	497. 98	72 322. 09	644. 93	8 762. 60	62 914. 56	»	21 133. 87	600.	63 447. 59	1 089. 62	29 700.	1 724 091. 26	532. 48	2 849. 62	8. 36

¹⁾ Fritaget for Administrationsgebyr. ²⁾ Midlertidig fritaget for Administrationsgebyr. ³⁾ Vinding ved Køb af offentlige Obligationer. ⁴⁾ Universitetet 85 Kr. 24 Ø. + Universitetsbibliotekaren til Bogindkøb 85 Kr. 26 Ø. = 170 Kr. 50 Ø. ⁵⁾ Renten udbetales Dr. Meinerts Hustru, saa længe hun lever. ⁶⁾ Til Stipendiater 1472 Kr. 63 Ø., Avertissement 24 Kr. 40 Ø., Legatarer 600 Kr., tilsammen 2097 Kr. 03 Ø. ⁷⁾ Indbetalt Legatkapital.

Løbe-Nr.	Legater og Fonds.	Legater og Fonds Status den 31te December 1920.				Aarets Indtægt.							Aarets Udgift.			Legater og Fonds Status den 31te December 1921.			
		Rentebærende Kapital.	Kontant Beholdning		Deponerede Summer.	Renter og Udbytte				Kapital omsat til Kontant.	Af Eforerne og Andre er indbetalt		Til Eforerne og Andre er udbetalt.		gjort rentebærende.	Rentebærende Kapital.	Kontant Beholdning.		Deponerede Summer.
			til Oplæg.	til Udbetaling.		Ialt.	fordelt saaledes:				til Oplæg.	som Depositum.	af den kontante disponible Beholdning.	Depositum.			til Oplæg.	til Udbetaling.	
							^{1/32} til Universitetet.	bestemt til Oplæg	til Udbetaling.										
	Overført...	Kr. Ø. 1 694 391. 26	Kr. Ø. 336. 01	Kr. Ø. 3 382. 65	Kr. Ø. 497. 98	Kr. Ø. 72 322. 09	Kr. Ø. 644. 93	Kr. Ø. 8 762. 60	Kr. Ø. 62 914. 56	»	Kr. Ø. 21 133. 87	Kr. Ø. 600.	Kr. Ø. 63 447. 59	Kr. Ø. 1 089. 62	Kr. Ø. 29 700.	Kr. Ø. 1 724 091. 26	Kr. Ø. 532. 48	Kr. Ø. 2 849. 62	Kr. Ø. 8. 36
56.	Grams Legat for Regensalumner	5 100.	2. 55	111. 16	»	229. 50	7. 18	»	222. 32	»	»	»	222. 32	»	»	5 100.	2. 55	111. 16	»
57.	Lassens, Regensprovst, Professor, Mindelegat for Regensianere.....	7 250.	12. 41	156. 94	»	326.	10. 18	»	315. 82	»	»	»	314. 85	»	»	7 250.	12. 41	157. 91	»
58.	Valkendorfs Kollegiums Kapital, se Ekstrakt af Eforiregnskabet, nedenfor Nr. 8 a.....	57 868.	44. 88	»	»	2 314. 72	1) »	»	2 314. 72	»	6) 481. 05	»	2) 2 314. 72	»	500.	58 368.	25. 93	»	»
	Sammes Bikonto.....	3 100.	9. 40	»	»	127.	1) »	127.	»	»	183. 60	»	»	»	300.	3 400.	20.	»	»
59.	Albertis Legat.....	2 077. 50	»	»	»	83. 10	»	»	80. 50	»	»	»	80. 50	»	»	2 077. 50	»	»	»
60.	Eskildsens —	1 000.	»	»	»	40.	»	»	38. 74	»	»	»	38. 74	»	»	1 000.	»	»	»
61.	Estrups —	5 400.	24. 84	»	»	217.	»	90. 21	120.	»	»	»	120.	»	100.	5 500.	15. 05	»	»
62.	Jubilæumslegat, Valkendorfs Kollegiums	1 100.	»	»	»	44.	»	»	42. 62	»	»	»	42. 62	»	»	1 100.	»	»	»
63.	Obelitz's Legat.....	197. 97	»	»	»	7. 92	» 24	»	7. 68	»	»	»	7. 68	»	»	197. 97	»	»	»
64.	Riisbrighs —	643. 04	»	»	»	25. 72	» 80	»	24. 92	»	»	»	24. 92	»	»	643. 04	»	»	»
65.	Smiths —	176. 68	»	»	»	7. 06	» 22	»	6. 84	»	»	»	6. 84	»	»	176. 68	»	»	»
66.	Stampes —	400.	»	»	»	16.	» 50	»	15. 50	»	»	»	15. 50	»	»	400.	»	»	»
67.	Overretsprokurator I. H. Kalkos Mindelegat	6 000.	»	»	»	270.	» 8. 44	»	261. 56	»	»	»	261. 56	»	»	6 000.	»	»	»
68.	Collegii Medicei Kapital, se Ekstrakt af Eforiregnskabet, nedenfor Nr. 8 b.....	107 398. 97	»	»	»	4 295. 96	1) »	»	4 295. 96	»	»	»	3) 4 295. 96	»	»	107 398. 97	»	»	»
	Sammes Bikonto.....	»	1.	»	»	4.	1) »	4.	»	»	425.	»	»	»	400.	400.	30.	»	»
69.	Schous Legat til Collegium Mediceum	4 650.	29. 82	»	»	186.	» 5. 82	25. 18	155.	»	»	»	155.	»	50.	4 700.	5.	»	»
70.	Sognepræst A. L. C. Listovs Legat til samme	6 700.	49. 14	»	»	268.	» 8. 38	»	259. 62	»	»	»	259. 62	»	»	6 700.	49. 14	»	»
71.	Elers' Kollegiums Kapital, se Ekstrakt af Eforiregnskabet, nedenfor Nr. 8 c.....	71 513. 08	37. 70	»	»	2 860. 52	1) »	»	2 860. 52	»	»	»	4) 2 860. 52	»	»	71 513. 08	37. 70	»	»
72.	Jubilæumsfonds, Elers' Kollegiums, Legat ...	2 300.	11. 69	»	»	92.	» 2. 88	9. 12	80.	»	»	»	80.	»	»	2 300.	20. 81	»	»
73.	Uldalls Legat til Elers' Kollegium.....	600.	»	»	»	24.	» 76	»	23. 24	»	»	»	23. 24	»	»	600.	»	»	»
74.	Hviids og Hustrus Legat til samme	1 950.	34. 37	»	»	78.	» 2. 44	»	75. 56	»	»	»	75. 56	»	»	1 950.	34. 37	»	»
75.	Hassagers Kollegiums Kapital, se Ekstrakt af Eforiregnskabet, nedenfor Nr. 8 d.....	100 000.	»	»	»	4 000.	1) »	»	4 000.	»	»	»	5) 4 000.	»	»	100 000.	»	»	»
	Sammes Reservefond	1 050.	14. 27	»	»	42.	1) »	»	42.	»	200.	»	42.	»	200.	1 250.	14. 27	»	»
	At overføre...	2 080 866. 50	608. 08	3 650. 75	497. 98	87 880. 59	704. 80	9 018. 11	78 157. 68	»	22 423. 52	600.	78 689. 74	1 089. 62	31 250.	2 112 116. 50	799. 71	3 118. 69	8. 36

1) Fritaget for Administrationsgebyr. 2) Til Eforus 2064 Kr. 72 Ø., til Kommunitet som Bidrag til Portnerlønnen 250 Kr., ialt 2314 Kr. 72 Ø. 3) Til Eforus 4181 Kr. 96 Ø., til Kommunitet som Bidrag til Portnerlønnen 114 Kr., ialt 4295 Kr. 96 Ø. 4) Til Eforus 2572 Kr. 52 Ø., til Kommunitet som Bidrag til Portnerlønnen 288 Kr., ialt 2860 Kr. 52 Ø. 5) Til Eforus 3775 Kr., til Kommunitet som Bidrag til Portnerlønnen 225 Kr., ialt 4000 Kr. 6) Vinding ved Køb af Kreditforeningsobligationer til Erstatning for udtrukne.

Løbe-Nr.	Legater og Fonds.	Legater og Fonds Status den 31te December 1920.				Aarets Indtægt.							Aarets Udgift.			Legater og Fonds Status den 31te December 1921.			
		Rentebærende Kapital.	Kontant Beholdning		Deponerede Summer.	Renter og Udbytte				Kapital omsat til Kontant.	Af Eforerne og Andre er indbetalt		Til Eforerne og Andre er udbetalt		gjort rentebærende.	Rentebærende Kapital.	Kontant Beholdning		Deponerede Summer.
			til Oplæg.	til Udbetaling.		Ialt.	fordelt saaledes:				til Oplæg.	som Depositum.	af den kontante disponible Beholdning.	Depositum.			til Oplæg.	til Udbetaling.	
							$\frac{1}{32}$ til Universitetet.	bestemt til Oplæg.	til Udbetaling.										
Kr. Ø.	Kr. Ø.	Kr. Ø.	Kr. Ø.	Kr. Ø.	Kr. Ø.	Kr. Ø.	Kr. Ø.	Kr. Ø.	Kr. Ø.	Kr. Ø.	Kr. Ø.	Kr. Ø.	Kr. Ø.	Kr. Ø.	Kr. Ø.	Kr. Ø.	Kr. Ø.	Kr. Ø.	
	Overført...	2 080 866. 50	608. 08	3 650. 75	497. 98	87 880. 59	764. 80	9 018. 11	78 157. 68	»	22 423. 52	600.	78 689. 74	1 089. 62	31 250.	2 112 116. 50	799. 71	3 118. 69	8. 36
76.	Alsingers, Peter Petersen, Stipendium til Studerende	3 400.	37. 40	»	»	136.	4. 26	»	131. 74	»	»	»	131. 74	»	»	3 400.	37. 40	»	»
77.	Andersens, Havgaard, Student, ligeledes.....	»	»	»	»	260.	8. 12	»	251. 88	»	³⁾ 6 538. 20	»	⁴⁾ 251. 88	»	6 500.	6 500.	38. 20	»	»
78.	Aschlunds Legat, ligeledes	2 200.	»	»	»	88.	2. 76	»	85. 24	»	»	»	85. 24	»	»	2 200.	»	»	»
79.	Bangs, O., Jubilæumslegat, ligeledes.....	3 400.	»	»	»	136.	¹⁾ »	»	136.	»	»	»	136.	»	»	3 400.	»	»	»
80.	Bartholins, C., Legat til Disciple i Metropolitan-skolen og Husarme	426. 12	»	»	»	17. 04	» 54	»	16. 50	»	»	»	16. 50	»	»	426. 12	»	»	»
81.	Beckske Legat til Studerende.....	10 750.	28. 86	»	»	430.	13. 44	»	416. 56	»	»	»	416. 56	»	»	10 750.	28. 86	»	»
82.	Bings Legat, dels Familielegat, dels til Studerende, Professorer, Professorernes Distributs m. m., se Ekstrakt af Regnskabet, nedenfor Nr. 8 f.....	85 100.	»	»	»	3 404.	106 38	»	3 297. 62	»	»	»	2 506. 70	»	»	85 100.	»	790. 92	»
83.	Bircherods Legat, dels Familielegat, dels til Studerende og Fattigskoler	13 152. 54	»	»	»	526. 10	16. 44	»	509. 66	»	»	»	509. 66	»	»	13 152. 54	»	»	»
84.	Brochmands, Jesper, Legat med Tilvækst, til Studerende	5 184. 62	»	»	»	207. 38	¹⁾ »	»	207. 38	»	»	»	207. 38	»	»	5 184. 62	»	»	»
85.	Brøchners Legat, ligeledes	17 225. 34	32. 25	»	»	689. 02	21. 54	9. 02	658. 46	»	»	»	658. 46	»	»	17 225. 34	41. 27	»	»
86.	Clausens, H. N., Boglegat, ligeledes	15 300.	47. 19	»	»	685.	¹⁾ »	185.	500.	»	138. 90	»	»	»	350.	15 650.	21. 09	500.	»
87.	Cosmianum legatum, ligeledes	385. 79	»	»	»	15. 44	» 48	»	14. 96	»	»	»	14. 96	»	»	385. 79	»	»	»
88.	Eichels Legat, dels Familielegat, dels til Studerende	118 000.	26. 96	»	»	4 742.	148. 19	1 943. 81	2 650.	»	»	»	²⁾ 2 650.	»	1 950.	119 950.	20. 77	»	»
89.	Engelsted og Fogs Legat for Teologer*)	36 800.	3. 31	»	»	1 656.	51. 76	»	1 604. 24	»	»	»	1 604. 24	»	»	36 800.	3. 31	»	»
90.	Engelstofts Legat (pro comparandis libris) til Studerende	457. 68	»	»	»	18. 30	» 58	»	17. 72	»	»	»	»	»	»	457. 68	»	17. 72	»
91.	Evers' Boglegat	2 087. 79	»	»	»	73. 52	2. 30	»	71. 22	»	»	»	»	»	»	2 087. 79	»	71. 22	»
92.	Foss' Legat til Studerende, dels af Familien, dels Professorsønner	80 100.	34. 32	»	»	3 211.	100. 34	710. 66	2 400.	»	»	»	2 400.	»	700.	80 800.	44. 98	»	»
93.	Friis' Legat til Studerende	14 553. 87	16. 74	»	»	582. 16	18. 20	»	563. 96	»	»	»	563. 96	»	»	14 553. 87	16. 74	»	»
94.	Frølichs, G., Legat, ligeledes	5 350.	30. 24	»	»	214.	6. 68	»	207. 32	»	»	»	207. 32	»	»	5 350.	30. 24	»	»
95.	Fuirens, H., ligeledes	1 048. 66	»	»	»	41. 94	1. 32	»	40. 62	»	»	»	40. 62	»	»	1 048. 66	»	»	»
96.	Graahs, J. O. K., Legat, ligeledes.....	10 200.	»	»	»	408.	12. 76	»	395. 24	»	»	»	197. 62	»	»	10 200.	»	197. 62	»
	At overføre..	2 505 988. 91	865. 35	3 650. 75	497. 98	105 421. 49	1 220. 89	11 866. 60	92 334.	»	29 100. 62	600.	91 288. 58	1 089. 62	40 750.	2 546 738. 91	1 082. 57	4 696. 17	8. 36

¹⁾ Fritaget for Administrationsgebyr. ²⁾ Honorar til Eforus 100 Kr., Kandidatstipendier 1 600 Kr., Understøttelse til: Student C. C. Uldall 550 Kr. og til Elev i Tønder Statsskole P. N. Due 200 Kr., Honorar til Kurator for 1921 200 Kr., tilsammen 2 650 Kr. ³⁾ Indbetalt Legatkapital 5 212 Kr. 92 Ø. + Kursvinding ved Køb af offentlige Obligationer 1 325 Kr. 28 Ø. = 6 538 Kr. 20 Ø. ⁴⁾ Udbetalt til en Legatar.

^{*)} Legatet er dog indtil videre kun Familielegat.

Løbe-Nr.	Legater og Fonds.	Legater og Fonds Status den 31te December 1920.				Aarets Indtægt.							Aarets Udgift.			Legater og Fonds Status den 31te December 1921.			
		Rentebærende Kapital.	Kontant Beholdning		Deponerede Summer.	Renter og Udbytte				Kapital omsat til Kontant.	Af Eforene og Andre er indbetalt		Til Eforene og Andre er udbetalt		gjort rentebærende.	Rentebærende Kapital.	Kontant Beholdning		Deponerede Summer
			til Oplæg.	til Udbetaling.		Ialt.	fordelt saaledes:				til Oplæg.	som Depositum.	af den kontante disponible Beholdning.	Depositum.			til Oplæg.	til Udbetaling.	
							$\frac{1}{32}$ til Universitetet.	bestemt til Oplæg.	til Udbetaling.										
	Overført...	Kr. Ø. 2 505 988. 91	Kr. Ø. 865. 35	Kr. Ø. 3 650. 75	Kr. Ø. 497. 98	Kr. Ø. 105 421. 49	Kr. Ø. 1 220. 89	Kr. Ø. 11 866. 60	Kr. Ø. 92 334.	Kr. Ø. >	Kr. Ø. 29 100. 62	Kr. Ø. 600.	Kr. Ø. 91 288. 58	Kr. Ø. 1 089. 62	Kr. Ø. 40 750.	Kr. Ø. 2 546 738. 91	Kr. Ø. 1 082. 57	Kr. Ø. 4 696. 17	Kr. Ø. 8. 36
97.	Griis' Legat til Studerende	5 570. 91	>	>	>	222. 84	6. 96	>	215. 88	>	>	>	215. 88	>	>	5 570. 91	>	>	>
98.	Grundtvigs Legat, ligeledes (ogsaa Kvinder)..	21 000.	>	1 305. 93	>	800.	25.	>	775.	>	>	3) 873.	533. 48	>	>	21 000.	>	1 547. 45	873.
99.	Grønbechs Legat, ligeledes	4 539. 31	>	>	>	181. 58	5. 68	>	175. 90	>	>	>	175. 90	>	>	4 539. 31	>	>	>
100.	Grønlunds, Chr., og Hustrus Legat, ligeledes..	11 600.	22. 75	>	>	464.	14. 50	>	449. 50	>	>	>	449. 50	>	>	11 600.	22. 75	>	>
101.	Gundelach-Møllers Legat, ligeledes.....	13 350.	36. 99	>	>	536.	16. 75	159. 25	360.	>	>	>	360.	>	150.	13 500.	46. 24	>	>
102.	Gyldendal-Deichmanns Legat, ligeledes	10 977. 19	>	>	>	439. 08	13. 72	>	425. 36	>	>	>	425. 36	>	>	10 977. 19	>	>	>
103.	Hammerichs Legat, ligeledes.....	13 000.	40. 42	>	>	521.	16. 29	117. 21	387. 50	>	>	>	387. 50	>	150.	13 150.	7. 63	>	>
104.	v. Havens Legat, ligeledes	1 816. 52	>	>	>	72. 66	2. 28	>	70. 38	>	>	>	70. 38	>	>	1 816. 52	>	>	>
105.	Hermansens og Hustrus Legat, ligeledes (og for Enker efter Universitetslærere).....	69 650.	49. 21	>	>	2 789.	87. 16	251. 84	2 450.	>	>	>	2 450.	>	300.	69 950.	1. 05	>	>
106.	Hobolts Legat til Studerende	3 038. 75	>	>	>	121. 56	3. 80	>	117. 76	>	>	>	117. 76	>	>	3 038. 75	>	>	>
107.	Holsts, Jens, Legat 1)	>	>	>	>	>	>	>	>	>	>	>	>	>	>	>	>	>	>
108.	Hurtigkarls Legater:																		
	Konti I. og II. til Studerende (ordinære Understøttelser)	64 389. 25	13. 97	>	>	2 575. 58	80. 48	15. 10	2 480.	>	>	>	2 356.	>	>	64 389. 25	29. 07	124.	>
	Konto III., ligeledes (ekstraordinære Understøttelser)	31 646. 54	>	>	427. 70	1 265. 86	39. 56	>	1 226. 30	>	>	426. 30	1 226. 30	>	>	31 646. 54	>	>	854.
	Konto IV. til Rejseunderstøttelser	33 000.	>	>	>	1 320.	2) >	>	1 320.	>	>	>	1 320.	>	>	33 000.	>	>	>
	Fremvækstkonto	7 349. 45	34. 16	>	>	229. 98	2) >	229. 98	>	3 200.	1 320.	>	4 000.	>	750.	4 899. 45	34. 14	>	>
109.	Høms Legat til Kandidater.....	5 348. 65	1. 77	>	>	213. 94	6. 68	> 06	207. 20	>	>	>	207. 20	>	>	5 348. 65	1. 83	>	>
110.	Ingestrup-Lunds Legat til Studerende.....	11 070.	36. 41	>	>	442. 80	13. 84	>	428. 96	>	>	>	428. 96	>	>	11 070.	36. 41	>	>
111.	Jacobsens, J. Chr., Professor, Legat, ligeledes	4 600.	20. 86	89. 12	>	184.	5. 76	>	178. 24	>	>	>	178. 24	>	>	4 600.	20. 86	89. 12	>
112.	Langes, Emmy, født Kramp, Legat, ligel. (Kvinder)	2 600.	11. 98	>	>	114.	3. 56	10. 44	100.	>	>	>	100.	>	>	2 600.	22. 42	>	>
	Samme Legats Fremvækstkonto	600.	31. 38	>	>	24.	> 76	23. 24	>	>	>	>	>	>	50.	650.	4. 62	>	>
113.	Lassens, Jul., Professor, Legat til Studerende.	24 550.	29. 25	>	>	1 105. 50	34. 55	70. 95	1 000.	>	>	>	1 000.	>	100.	24 650.	> 20	>	>
114.	Lassons Legat, ligeledes	929. 68	>	>	>	37. 18	1. 16	>	36. 02	>	>	>	36. 02	>	>	929. 68	>	>	>
115.	Lautrup-Buchwalds Legat, fortrinnsvis Familielegat	6 357. 43	>	>	>	254. 30	7. 94	>	246. 36	>	>	>	246. 36	>	>	6 357. 43	>	>	>
116.	Levins, Frøken, Legat til Studerende (Kvinder) og Kunstnere	13 500.	34. 91	>	>	541.	16. 91	74. 09	450.	>	>	>	450.	>	100.	13 600.	9.	>	>
	Samme Legats Oplagsfond	100.	29. 10	>	>	4.	> 12	3. 88	>	>	>	>	>	>	>	100.	32. 98	>	>
117.	Levins, Harry, Student, Mindelegat til Studerende	5 050.	46. 87	97. 84	>	202.	6. 32	>	195. 68	>	>	>	195. 68	>	>	5 050.	46. 87	97. 84	>
118.	Levisions, O. J., Højesteretssagfører, Legat til Studerende	5 161. 30	>	100.	>	206. 46	6. 46	>	200.	>	>	>	200.	>	>	5 161. 30	>	100.	>
119.	Lichtingers Legat, ligeledes	2 050.	7. 66	>	>	72.	2. 26	>	69. 74	>	>	>	69. 74	>	>	2 050.	7. 66	>	>
	At overføre...	2 878 833. 89	1 313. 04	5 243. 64	925. 68	120 361. 81	1 639. 39	12 822. 64	105 899. 78	3 200.	30 420. 62	1 899. 30	108 488. 84	1 089. 62	42 350.	2 917 983. 89	1 406. 30	6 654. 58	1 735. 36

1) Indestaar i Overformynderiet og tilfalder først efter Legatariers Død Universitetet. 2) Fritaget for Administrationsgebyr. 3) Indbetalt Købesum for en fra Legatets Ejendom i Øverrød bortsolgt Parcel.

Løbe-Nr.	Legater og Fonds.	Legater og Fonds Status den 31te December 1920.				Aarets Indtægt.							Aarets Udgift.			Legater og Fonds Status den 31te December 1921.			
		Rentebærende Kapital	Kontant Beholdning		Deponerede Summer.	Renter og Udbytte.				Kapital omsat til Kontant.	Af Eforene og Andre er indbetalt		Til Eforene og Andre er udbetalt		gjort rentebærende.	Rentebærende Kapital	Kontant Beholdning		Deponerede Summer.
			til Oplæg.	til Udbetaling.		Ialt.	fordelt saaledes:				til Oplæg.	som Depositum.	af den kontante disponible Beholdning.	Depositum.			til Oplæg.	til Udbetaling.	
							^{1/32} til Universitetet.	bestemt til Oplæg.	til Udbetaling										
	Overført...	Kr. Ø. 2 878 833. 89	Kr. Ø. 1 313. 04	Kr. Ø. 5 243. 64	Kr. Ø. 925. 68	Kr. Ø. 120 361. 81	Kr. Ø. 1 639. 39	Kr. Ø. 12 822. 64	Kr. Ø. 105 899. 78	Kr. Ø. 3 200.	Kr. Ø. 30 420. 62	Kr. Ø. 1 899. 30	Kr. Ø. 108 488. 84	Kr. Ø. 1 089. 62	Kr. Ø. 42 350.	Kr. Ø. 2 917 983. 89	Kr. Ø. 1 406. 30	Kr. Ø. 6 654. 58	Kr. Ø. 1 735. 36
120.	Longomontanum legatum til Studerende	1 118. 17	»	»	»	44. 72	1. 40	»	43. 32	»	»	»	43. 32	»	»	1 118. 17	»	»	»
121.	Lundholms Legat, ligeledes	2 025. 62	»	»	»	81. 02	2. 54	»	78. 48	»	»	»	78. 48	»	»	2 025. 62	»	»	»
122.	Løfflers Legat til Kandidater	11 600.	26. 25	»	»	464.	14. 50	»	449. 50	»	»	»	449. 50	»	»	11 600.	26. 25	»	»
123.	Madsens, Prof., Dr. theol. Legat, til Studerende	15 500.	»	»	»	620.	19. 38	»	600. 62	»	»	»	600. 62	»	»	15 500.	»	»	»
124.	Madvigs, J. N., Legat, ligeledes	10 600. 80	»	»	»	514. 04	1)	»	514. 04	»	»	»	514. 04	»	»	10 600. 80	»	»	»
125.	Mallings Legat, ligeledes	4 254. 18	»	»	»	170. 16	5. 32	»	164. 84	»	»	»	82. 42	»	»	4 254. 18	»	82. 42	»
126.	Medeanum legatum, ligeledes	865. 05	»	»	»	34. 60	1. 08	»	33. 52	»	»	»	33. 52	»	»	865. 05	»	»	»
127.	Melchior's, Carl, Legat til Kandidater	6 568. 92	9. 29	700.	»	264. 76	8. 28	256. 48	»	»	»	»	700.	»	250.	6 818. 92	15. 77	»	»
128.	Mülertz's Boglegat, til Studerende	293. 33	»	»	»	11. 74	» 36	»	11. 38	»	»	»	»	»	»	293. 33	»	11. 38	»
129.	Müllers Legat til Studerende	4 130.	29. 80	»	»	165. 20	2)	»	5. 20	»	»	»	160.	»	»	4 130.	35.	»	»
130.	Petersens, Frøken, Legat, ligeledes (Kvinder).	4 151. 81	»	»	»	206. 08	6. 44	»	199. 64	»	»	»	199. 64	»	»	4 151. 81	»	»	»
131.	Petersen-Studnitz', Gemma, Student, Mindelegat, ligeledes, (ligeledes)	2 769. 91	»	»	»	126. 18	3. 94	22. 24	100.	»	»	»	100.	»	22. 24	2 792. 15	»	»	»
132.	Raaschous Legat til Studerende	95 350.	28. 77	»	»	3 732.	116. 63	115. 37	3 500.	»	5) 1 137. 50	»	3 500.	»	1 250.	96 600.	31. 64	»	»
133.	Rahlfs, Dr., Legat, ligeledes	15 000.	»	»	»	600.	18. 76	»	581. 24	»	»	»	435. 93	»	»	15 000.	»	145. 31	»
134.	Ronges Legat, ligeledes	20 711. 30	38. 74	»	»	828. 46	25. 88	2. 58	800.	»	»	»	800.	»	»	20 711. 30	41. 32	»	»
135.	Rosborgs, Madame, Legat, ligeledes	9 899. 77	»	»	»	396.	12. 38	»	383. 62	»	»	»	359. 64	»	»	9 899. 77	»	23. 98	»
136.	Rottbølls Legat, ligeledes	21 700.	16. 60	»	»	868.	27. 12	40. 88	800.	»	»	»	800.	»	50.	21 750.	7. 48	»	»
137.	Rovsings, Marie, Legat (Kvinder)	6 000.	»	»	»	240.	7. 50	»	232. 50	»	»	»	232. 50	»	»	6 000.	»	»	»
	Samme Fremvækstkonto	2 950.	13. 82	»	»	119.	3. 71	115. 29	»	»	»	»	»	»	100.	3 050.	29. 11	»	»
138.	Rovsings, Estrid, Legat til Studerende (Kvinder)	1 000.	»	»	»	40.	1. 26	»	38. 74	»	»	»	38. 74	»	»	1 000.	»	»	»
139.	Rovsings, Tagea, Legat, ligeledes (ligel.)	20 000.	»	»	»	940.	29. 38	»	910. 62	»	»	»	910. 62	»	»	20 000.	»	»	»
140.	Salomonsens, Etatsraad, og Hustrus Mindelegat, ligeledes	10 322. 50	»	»	»	412. 90	12. 90	»	400.	»	»	»	400.	»	»	10 322. 50	»	»	»
141.	Scheels, A. W., Stiftelse, dels Familielegat, dels til Studerende, dels til Enker og Døtre efter Universitetslærere, se Ekstrakt af Eforiregnskabet, nedenfor Nr. 8 g.	198 050.	17. 60	»	»	9 665.	302. 04	»	9 362. 96	»	1 200.	»	9 362. 96	»	1 200.	199 250.	17. 60	»	»
142.	Schiøppes Legat til Studerende	»	»	»	»	451.	7. 09	43. 91	400.	»	6) 6 523. 31	»	300.	»	6 550.	6 550.	17. 22	100.	»
143.	Schiønnings Boglegat, til Studerende	34 750.	19. 84	»	1 155. 86	1 390.	43. 44	40.	1 306. 56	»	»	»	»	1 155. 86	50.	34 800.	9. 84	1 306. 56	»
144.	Schwanenflügels, Dr. phil., og Hustrus Legat, ligeledes	23 700.	1. 84	»	»	1 000. 50	2)	»	1 000. 50	»	»	»	4) 1 000. 50	»	»	23 700.	1. 84	»	»
	At overføre...	3 402 145. 25	1 515. 59	5 943. 64	2 081. 54	143 747. 17	2 310. 72	13 464. 59	127 971. 86	3 200.	39 281. 43	1 899. 30	129 591. 27	2 245. 48	51 822. 24	3 450 767. 49	1 639. 37	8 324. 23	1 735. 36

1) Midlertidig fritaget for Administrationsgebyr. 2) Fritaget for Administrationsgebyr. 3) Renten udbetales Legatstifterens Datter, saalænge hun lever. 4) Renten udbetales Legatstifterne, saalænge disse lever. 5) Vinding ved Køb af offentlige Obligationer. 6) Indbetalt Legatkapital.

Løbe-Nr.	Legater og Fonds.	Legater og Fonds Status den 31te December 1920.				Aarets Indtægt.							Aarets Udgift.			Legater og Fonds Status den 31te December 1921.			
		Rentebærende Kapital.	Kontant Beholdning		Deponerede Summer.	Renter og Udbytte				Kapital omsat til Kontant.	Af Eforerne og Andre er indbetalt		Til Eforerne og Andre er udbetalt		gjort rentebærende.	Rentebærende Kapital.	Kontant Beholdning		Deponerede Summer.
			til Oplæg.	til Udbetaling.		Ialt.	fordelt saaledes:				til Oplæg.	som Depositum.	af den kontante disponible Beholdning.	Depositum.			til Oplæg.	til Udbetaling.	
							^{1/32} til Universitetet.	bestemt til Oplæg.	til Udbetaling.										
	Overført...	Kr. Ø. 3 402 145. 25	Kr. Ø. 1 515. 59	Kr. Ø. 5 943. 64	Kr. Ø. 2 081. 54	Kr. Ø. 143 747. 17	Kr. Ø. 2 310. 72	Kr. Ø. 13 464. 59	Kr. Ø. 127 971. 86	Kr. Ø. 3 200.	Kr. Ø. 39 281. 43	Kr. Ø. 1 899. 30	Kr. Ø. 129 591. 27	Kr. Ø. 2 245. 48	Kr. Ø. 51 822. 24	Kr. Ø. 3 450 767. 49	Kr. Ø. 1 639. 37	Kr. Ø. 8 324. 23	Kr. Ø. 1 735. 36
145.	Skeels Legat:																		
	Hovedkonto (Studerende og Husarme).....	106 445.	»	»	389. 68	4 257. 80	133. 06	»	4 124. 74	»	»	96. 18	4 124. 74	»	»	106 445.	»	»	485. 86
	Iste Bikonto (til Forøgelse af Afdelingen for Studerende).....	105.	41. 06	»	»	7. 20	» 23	»	6. 97	»	310.	»	1. 44	»	350.	455.	1. 06	5. 53	»
	2den Bikonto (til Forøgelse af Afdelingen for Husarme)	1 300.	11. 35	»	»	54.	1. 69	52. 31	»	»	155.	»	»	»	200.	1 500.	18. 66	»	»
146.	Schmidts, Pastor, Legat til Studerende	2 537. 53	»	»	»	101. 50	3. 18	»	98. 32	»	»	»	98. 32	»	»	2 537. 53	»	»	»
147.	Schierbecks, H. J. G., Studielegat	14 050.	26. 12	300.	»	632.	19. 74	12. 26	600.	»	»	»	600.	»	»	14 050.	38. 38	300.	»
148.	Seidelins, Enkefru, født Roed, ligeledes	21 050.	36. 36	»	»	842.	26. 32	»	815. 68	»	»	»	815. 68	»	»	21 050.	36. 36	»	»
149.	Skrikes Legat, ligeledes	3 100.	13. 66	»	»	124.	3. 88	»	120. 12	»	»	»	120. 12	»	»	3 100.	13. 66	»	»
150.	Skulesens Legat, ligeledes	600.	»	»	»	24.	» 76	»	23. 24	»	»	»	23. 24	»	»	600.	»	»	»
151.	Stampes Legat, ligeledes.....	9 768. 09	»	»	»	390. 72	12. 22	»	378. 50	»	»	»	378. 50	»	»	9 768. 09	»	»	»
152.	Steenbucks Legat, ligeledes	965. 08	»	»	»	38. 60	1. 20	»	37. 40	»	»	»	37. 40	»	»	965. 08	»	»	»
153.	Suhrs Legat, ligeledes.....	3 830.	44. 98	»	»	154. 20	4. 82	24. 38	125.	»	»	»	100.	»	50.	3 880.	19. 36	25.	»
154.	De Thottske Katalogers Stipendium til en gammel, fattig Student	1 749. 60	»	271. 20	»	69. 98	2. 18	»	67. 80	»	»	»	339.	»	»	1 749. 60	»	»	»
155.	Tonboes Legat til Studerende.....	726. 56	»	»	»	29. 06	» 90	»	28. 16	»	»	»	28. 16	»	»	726. 56	»	»	»
156.	Triers, Ludvig, Legat til kvindelige Studerende	24 350.	24. 04	»	»	974.	30. 44	»	943. 56	»	»	»	943. 56	»	»	24 350.	24. 04	»	»
157.	Wads, O. S., Legat til Studerende	5 093. 48	»	98. 69	»	203. 74	6. 36	»	197. 38	»	»	»	197. 38	»	»	5 093. 48	»	98. 69	»
158.	Vidførles, Thorvald, Mindelegat, ligeledes	5 400.	16. 26	»	»	216.	6. 76	»	209. 24	»	»	»	209. 24	»	»	5 400.	16. 26	»	»
159.	Wissings Legat, ligeledes (dels af Familien, dels Professorsønner).....	23 100.	35. 16	»	»	926.	28. 94	177. 06	720.	»	»	»	720.	»	200.	23 300.	12. 22	»	»
160.	Buchwalds Legat, dels til Rejseunderstøttelser, dels til Studenter.....	20 250.	47. 82	»	»	811.	¹⁾ 5.	56.	750.	»	»	»	750.	»	100.	20 350.	3. 82	»	»
161.	Mülertz', Dorette, Frk., Legat til Rejseunderstøttelse.....	7 250. <i>frcs. 5 000.</i>	32. 68	551. 71	»	399. 75	²⁾ »	»	399. 75	»	⁷⁾ 248. 80	»	»	»	250.	7 500. <i>frcs. 5 000.</i>	31. 48	951. 46	»
162.	Carstensens Rejsestipendium.....	14 342. 70	»	»	»	847. 70	²⁾ »	»	847. 70	»	»	»	218. 85	»	»	14 342. 70	»	628. 85	»
163.	Fincks do.	11 012. 89	42.	»	»	440. 52	³⁾ 4. 58	»	435. 94	»	»	»	84.	»	»	11 012. 89	42.	351. 94	»
164.	Lassons do.	27 924. 53	»	»	»	1 116. 98	²⁾ »	»	1 116. 98	»	»	»	1 116. 98	»	»	27 924. 53	»	»	»
165.	Werner Ussings Legat til do.	12 900.	7.	»	»	521.	²⁾ »	521.	»	»	»	»	»	»	500.	13 400.	28.	»	»
166.	Liebes, C., Højesteretsadvokat, do.	40 650.	2. 05	2 400.	»	2 226.	²⁾ »	26.	2 200.	»	⁶⁾ 10 000.	»	800.	»	10 000.	50 650.	28. 05	3 800.	»
167.	Rasmussen, J. L., Cand. theol., do.	30 900.	41. 53	1 400.	»	1 438.	²⁾ »	38.	1 400.	»	»	»	1 400.	»	50.	30 950.	29. 53	1 400.	»
168.	Rosenkrantz's Rejsestipendium	56 400.	3. 82	»	»	2 259.	²⁾ »	469.	1 790.	»	»	»	1 790.	»	450.	56 850.	22. 82	»	»
169.	Stampes do.	30 050.	3. 66	»	»	1 173.	²⁾ »	1 157.	16.	1 450.	»	»	2 016.	»	600.	⁴⁾ 29 200.	10. 66	»	»
170.	Starcks do.	13 500.	14. 81	1 200.	»	1 320.	²⁾ »	120.	1 200.	»	»	»	»	»	100.	⁵⁾ 13 600.	34. 81	2 400.	»
171.	Dr. Studsgaards do.	17 550.	2. 29	»	»	699.	²⁾ »	»	699.	300.	»	»	»	»	»	17 250.	1. 29	1 000.	»
	At overføre...	3 909 045. 71 <i>frcs. 5 000.</i>	1 962. 24	12 165. 24	2 471. 22	166 043. 92	2 602. 98	16 117. 60	147 323. 34	4 950.	49 995. 23	1 995. 48	146 503. 88	2 245. 48	64 672. 24	3 968 767. 95 <i>frcs. 5 000.</i>	2 051. 83	19 285. 70	2 221. 22

¹⁾ Administrationsgebyr erlægges kun af Renten af 4 000 Kr. ²⁾ Fritaget for Administrationsgebyr. ³⁾ Administrationsgebyr erlægges kun af $\frac{1}{3}$ af Renten. ⁴⁾ Rejsestipendiet, indbefattet under Kapitalen, er ult. 1921: 5 493 Kr. 16 Ø. ⁵⁾ Rejsestipendiets, under Kapitalen indbefattede Oplæg er ult. 1921: 404 Kr. 79 Ø. ⁶⁾ Indbetalt Forøgelse af Legatkapitalen. ⁷⁾ Kursvinding ved Køb af Kreditforeningsobligationer.

Løbe-Nr.	Legater og Fonds.	Legater og Fonds Status den 31te December 1920.				Aarets Indtægt.							Aarets Udgift.			Legater og Fonds Status den 31te December 1921.			
		Rentebærende Kapital.	Kontant Beholdning		Deponerede Summer.	Renter og Udbytte.				Kapital omsat til Kontant.	Af Eforerne og Andre er indbetalt		Til Eforerne og Andre er udbetalt.		gjort rentebærende.	Rentebærende Kapital.	Kontant Beholdning		Deponerede Summer.
			til Oplæg.	til Udbetaling.		Ialt.	fordelt saaledes:				til Oplæg.	som Depositum.	af den kontante disponible Beholdning.	Depositum.			til Oplæg.	til Udbetaling.	
							¹ / ₃₂ til Universitetet.	bestemt til Oplæg.	til Udbetaling.										
	Overført...	Kr. Ø. 3 909 045. 71 <i>frs. 5 000.</i>	Kr. Ø. 1 962. 24	Kr. Ø. 12 165. 24	Kr. Ø. 2 471. 22	Kr. Ø. 166 043. 92	Kr. Ø. 2 602. 98	Kr. Ø. 16 117. 60	Kr. Ø. 147 323. 34	Kr. Ø. 4 950.	Kr. Ø. 49 995. 23	Kr. Ø. 1 995. 48	Kr. Ø. 146 503. 88	Kr. Ø. 2 245. 48	Kr. Ø. 64 672. 24	Kr. Ø. 3 968 767. 95 <i>frs. 5 000.</i>	Kr. Ø. 2 051. 83	Kr. Ø. 19 285. 70	Kr. Ø. 2 221. 22
172.	Salomonsens, Emma, Rejselegat	5 400.	1.	»	»	218.	²) »	218.	»	»	»	»	»	»	200.	5 600.	19.	»	»
173.	Samme Legats Oplagsfond	600.	41.	»	»	25.	²) »	25.	»	»	»	»	»	»	50.	650.	16.	»	»
174.	Thotts Legat, dels til Rejseunderstøttelser, dels til Dækning af Universitetsbibliotekarens og Underbibliotekarens Lønninger ..	38 865. 07	8. 63	»	»	1 554. 60	¹) 9. 38	»	1 545. 22	»	»	»	1 545. 22	»	»	38 865. 07	8. 63	»	»
175.	Prof. Carl Torps Rejselegat	10 000.	»	400.	»	400.	²) »	»	400.	»	»	»	»	»	»	10 000.	»	800.	»
176.	Winstrup-Resens Rejsestipendium	8 056. 41	»	»	»	322. 26	²) »	»	322. 26	»	»	»	322. 26	»	»	8 056. 41	»	»	»
177.	Overretsassessor Thomsens Rejsestipendium ..	70 796. <i>Rubl. 100.</i>	137. 70	10 864. 20	»	3 398. 67	²) »	»	3 398. 67	»	»	»	4 252.	»	100.	70 896. <i>Rubl. 100.</i>	37. 70	10 010. 87	»
178.	Liliendahls Legat, dels til Helsingør Hospital, dels til at udstyre Bønder, der indgaar Ægteskab, dels til Professorernes Distributs se Ekstrakt af Eforiregnskabet, nedenfor Nr. 8h.	56 295. 70	32. 86	»	»	2 251. 82	70. 36	»	2 181. 46	»	»	»	⁴) 2 181. 46	»	»	56 295. 70	32. 86	»	»
179.	Sammes Fremvækstkontto	7 800.	17. 38	»	»	315.	9. 85	305. 15	»	»	1 305. 72	»	»	»	1 600.	9 400.	28. 25	»	»
180.	Hallings, Jfr., Legat til Vedligeholdelse af Monument, senere til Taarnby Kirke	1 450.	9.	»	»	58.	1. 82	56. 18	»	»	»	»	»	»	50.	1 500.	15. 18	»	»
181.	Neves, Gjertrud M., Legat, til Gravsteds Vedligeholdelse, senere Universitetet	3 750.	38. 63	»	»	151.	4. 72	114. 28	32.	»	»	»	⁵) 32.	»	150.	3 900.	2. 91	»	»
182.	Nyerups, R., Gravsteds Kapital	450.	38.	»	»	18.	» 56	3. 44	14.	»	»	»	⁶) 14.	»	»	450.	41. 44	»	»
183.	Rahbeks Monuments Kapital	550.	13. 29	»	»	22.	» 68	» 32	21.	»	»	»	3.	»	»	550.	13. 61	18.	»
184.	Berggreens, A. P., Legat, til Musikere, der have virket for Kirke- og Folkesangen....	2 904. 10	»	»	»	116. 16	²) »	»	116. 16	»	»	»	112. 56	»	»	2 904. 10	»	3. 60	»
185.	Holbergs Udstyrslegat	42 400.	6. 19	»	»	1 711.	53. 47	1 580. 03	77. 50	»	»	»	⁷) 77. 50	»	1 550.	43 950.	36. 22	»	»
186.	Konsul L. C. Ohlsens Mindelegat	50 600.	46. 02	»	»	2 034.	63. 57	»	1 970. 43	»	⁹) 504. 17	»	1 970. 43	»	500.	51 100.	50. 19	»	»
187.	Professorernes Enkekasse, se det særlige Regnskab, nedenfor Nr. 6	237 050.	28.	»	»	10 336.	²) »	1 214. 69	9 121. 31	»	7 772. 24	»	9 121. 31	»	9 000.	246 050.	14. 93	»	»
188.	Scheels, A. W., Legat .	1 000.	»	»	»	40.	²) »	»	40.	»	»	»	⁸) 40.	»	»	1 000.	»	»	»
189.	Schultz's — .	5 103. 11	»	»	»	204. 12	²) »	»	204. 12	»	»	»	⁸) 204. 12	»	»	5 103. 11	»	»	»
190.	Hansens, Etatsraad — .	1 803. 64	25. 49	»	»	73. 14	2. 29	20. 85	50.	»	»	»	⁹) 50.	»	»	1 803. 64	46. 34	»	»
191.	Prof. Schmiegelows Gave	1 050.	17. 82	»	»	47.	²) »	»	47.	»	»	»	⁸) 47.	»	»	1 050.	17. 82	»	»
192.	Brochmands Enkes Legat til Professorerker..	2 084. 02	»	»	»	83. 36	2. 60	»	80. 76	»	»	»	80. 76	»	»	2 084. 02	»	»	»
	At overføre...	4 457 053. 76 <i>frs. 5 000.</i> <i>Rubl. 100.</i>	2 423. 25	23 429. 44	2 471. 22	189 423. 05	2 822. 28	19 655. 54	166 945. 23	4 950.	59 577. 36	1 995. 48	166 557. 50	2 245. 48	77 872. 24	4 529 976. <i>frs. 5 000.</i> <i>Rubl. 100.</i>	2 432. 91	30 118. 17	2 221. 22

¹) Administrationsgebyr erlægges kun af Renten af 7 500 Kr. ²) Fritaget for Administrationsgebyr. ³) For Vedligeholdelse af Gravsted. ⁴) Distributsens Konto 232 Kr. 50 Ø. + Eforus 1 948 Kr. 96 Ø. = 2 181 Kr. 46 Ø. ⁵) For Vedligeholdelse af Gravsted og Monument. ⁶) For Vedligeholdelse af Gravsted. ⁷) Til Distributsens Konto 77 Kr. 50 Ø. ⁸) Til Professorernes Enkekasse. ⁹) Vinding ved Køb af Kreditforeningsobligationer.

Løbe-Nr.	Legater og Fonds.	Legater og Fonds Status den 31te December 1920.				Aarets Indtægt.							Aarets Udgift.			Legater og Fonds Status den 31te December 1921.			
		Rentebærende Kapital.	Kontant Beholdning		Deponerede Summer.	Ialt.	Renter og Udbytte			Kapital omsat til til Kontant	Af Eforene og Andre er indbetalt		Til Eforene og Andre er udbetalt		gjort rentebærende.	Rentebærende Kapital.	Kontant Beholdning		Deponerede Summer.
			til Oplæg.	til Udbetaling.			Ialt.	fordelt saaledes:			til Oplæg.	som Depositum.	af den kontante disponible Beholdning.	Depositum.			til Oplæg.	til Udbetaling.	
								^{1/32} til Universitetet	bestemt til Oplæg.										
	Overført...	Kr. Ø. 4 457 053. 76 <i>frs. 5 000.</i> <i>Rubl. 100.</i>	Kr. Ø. 2 423. 25	Kr. Ø. 23 429. 44	Kr. Ø. 2 471. 22	Kr. Ø. 189 423. 05	Kr. Ø. 2 822. 28	Kr. Ø. 19 655. 54	Kr. Ø. 166 945. 23	Kr. Ø. 4 950.	Kr. Ø. 59 577. 36	Kr. Ø. 1 995. 48	Kr. Ø. 166 557. 50	Kr. Ø. 2 245. 48	Kr. Ø. 77 872. 24	Kr. Ø. 4 529 976. <i>frs. 5 000.</i> <i>Rubl. 100.</i>	Kr. Ø. 2 432. 91	Kr. Ø. 30 118. 17	Kr. Ø. 2 221. 22
193.	Professorernes Distributs.....	»	»	»	1 192. 95	»	»	»	»	»	»	795. 36	»	1 988. 25	»	»	»	»	»
194.	Bochenhofers Legat til Distributsen.....	2 125.	»	»	»	85.	2. 66	»	82. 34	»	»	»	³⁾ 82. 34	»	»	2 125.	»	»	»
195.	Griis' — —	2 000.	»	»	»	80.	2. 50	»	77. 50	»	»	»	³⁾ 77. 50	»	»	2 000.	»	»	»
196.	Scharlings, C. E., Professor, Mindelegat til Professordøtre.....	14 720.	10. 09	»	»	887. 30	¹⁾ »	387. 30	500.	»	»	»	500.	»	350.	15 070.	47. 39	»	»
197.	De Reinhardtke Legater til Professordøtre og Studerende	16 200.	15. 30	»	»	882.	27. 56	»	854. 44	»	»	»	854. 44	»	»	16 200.	15. 30	»	»
198.	Gedes Legat til Enker og Døtre efter Kvæsturens faste Kontorpersonale.....	18 150.	15. 24	»	»	730.	¹⁾ »	410.	320.	»	»	»	320.	»	400.	18 550.	25. 24	»	»
199.	Professor, Dr. Joh. Steenstrups Legat til Universitetsbetjente	4 000.	»	155.	»	160.	5.	»	155.	»	»	»	155.	»	»	4 000.	»	155.	»
200.	Enkegrevinde Ulla Ruuths Legat.....	124 800.	82. 64	»	»	5 900.	184. 37	»	5 715. 63	»	»	»	5 715. 63	»	»	124 800.	82. 64	»	»
201.	Sognepræst P. Scharlings Legat:																		
	Afdeling 1 til ugifte Præstedøtre	70 506. 37	»	2 914. 44	»	4 274. 76	133. 58	»	4 141. 18	»	»	»	6 555. 62	»	»	70 506. 37	»	500.	»
	Afdeling 2 Reservefond	{ 38 550. <i>frs. 11 500.</i> }	10. 47	»	»	1 481. 50	46. 30	1 435. 20	»	»	²⁾ 4 131. 64	»	»	»	5 500.	{ 44 050. <i>frs. 11 500.</i> }	77. 31	»	»
	Afdeling 3 til ugifte Professordøtre	7 550.	1. 43	»	»	466.	14. 56	251. 44	200.	»	»	»	200.	»	250.	7 800.	2. 87	»	»
202.	Dansk-Islandsk Forbundsfond*).....	**50 209 74	»	»	»	2 339. 85	»	»	2 339. 85	670. 21	»	50 000.	3 010. 06	50 000.	»	**49 539. 53	»	»	»
203.	Hovrættensnotarie Gunnar Svenssons Legat	30 850.	36. 86	922. 26	»	1 237.	38. 66	239. 66	958. 68	»	»	»	»	»	250.	31 100.	26. 52	1 880. 94	»
204.	Enkefru M. Pedersens Legat til Faxø Kirke..	150.	45. 12	3.	»	6.	» 18	2. 82	3.	»	»	»	3.	»	»	150.	47. 94	3.	»
205.	Godsejer Buscks Legat til Sæby Kirke	500.	»	»	»	20.	» 62	»	19. 38	»	»	»	19. 38	»	»	500.	»	»	»
206.	Gaardmand J. Albrechtsens Legat til Ledøje Kirke	150.	7. 28	4.	»	6.	» 18	1. 82	4.	»	»	»	4.	»	»	150.	9. 10	4.	»
	At overføre...	4 837 514. 87 <i>frs. 16 500.</i> <i>Rubl. 100.</i>	2 647. 68	27 428. 14	3 664. 17	207 978. 46	3 278. 45	22 383. 78	182 316. 23	5 620. 21	63 709.	52 790. 78	184 054. 47	54 233. 73	84 622. 24	4 916 516. 90 <i>frs. 16 500.</i> <i>Rubl. 100.</i>	2 767. 22	32 661. 11	2 221. 22

1) Fritaget for Administrationsgebyr. 2) Vinding ved Køb af Kreditforeningsobligationer 959 Kr. 92 Ø., overført fra Legatets Afd. 1. 3 171 Kr. 72 Ø., ialt 4 131 Kr. 64 Ø. 3) Til Distributsens Konto.
*) Fondens Kapital er 1 000 000 Kr. à 5 pCt. indestaende paa et i Statsgældskontoret beroende Indskrivningsbevis **) Uanvendt Rentebeleb, indsat til Forrentning i Privatbanken.

Løbe-Nr.	Legater og Fonds.	Legater og Fonds Status den 31te December 1920.				Aarets Indtægt.							Aarets Udgift.			Legater og Fonds Status den 31te December 1921.			
		Rentebærende Kapital.	Kontant Beholdning		Deponerede Summer.	Ialt.	Renter og Udbytte			Kapital omsat til til Kontant	Af Eforerne og Andre er indbetalt		Til Eforerne og Andre er udbetalt		gjort rentebærende.	Rentebærende Kapital.	Kontant Beholdning		Deponerede Summer.
			til Oplæg.	til Udbetaling.			Ialt.	fordelt saaledes:			til Oplæg.	som Depositum.	af den kontante disponible Beholdning.	Depositum.			til Oplæg.	til Udbetaling.	
								^{1/32} til Universitetet	bestemt til Oplæg.										
	Overført...	Kr. Ø. 4 837 514. 87 <i>frcs. 16 500.</i> <i>Rubl. 100.</i>	Kr. Ø. 2 647. 68	Kr. Ø. 27 428. 14	Kr. Ø. 3 664. 17	Kr. Ø. 207 978. 46	Kr. Ø. 3 278. 45	Kr. Ø. 22 383. 78	Kr. Ø. 182 316. 23	Kr. Ø. 5 620. 21	Kr. Ø. 63 709.	Kr. Ø. 52 790. 78	Kr. Ø. 184 054. 47	Kr. Ø. 54 233. 73	Kr. Ø. 84 622. 24	Kr. Ø. 4 916 516. 90 <i>frcs. 16 500.</i> <i>Rubl. 100.</i>	Kr. Ø. 2 767. 22	Kr. Ø. 32 661. 11	Kr. Ø. 2 221. 22
207.	Professor H. Hirschprungs Legat til den nye Regens	»	»	»	»	562. 50	»	»	562. 50	»	1) 25 000.	»	»	»	25 000.	25 000.	»	562. 50	»
208.	Professor Johs. Kaarsbergs Legat til do.	»	»	»	»	562. 50	»	»	562. 50	»	1) 25 000.	»	562. 50	»	25 000.	25 000.	»	»	»
209.	Professor Leopold Meyers Legat til do.	»	»	»	»	597. 60	»	»	597. 60	»	1) 30 000.	2. 40	»	»	30 000.	30 000.	»	597. 60	2. 40
210.	Professor H. Jungersens Legat til do.	»	»	»	»	»	»	»	»	»	1) 25 029. 32	»	»	»	25 029. 32	25 029. 32	»	»	»
211.	Rektor V. A. Blochs Legat til do.	»	»	»	»	»	»	»	»	»	1) 26 000.	»	»	»	26 000.	26 000.	»	»	»
212.	Dr. Eli Møller og Overlæge A. Helstedes Legat til do.	»	»	»	»	»	»	»	»	»	1) 20 000.	»	»	»	20 000.	20 000.	»	»	»
213.	Depositumskonto for Universitetets Stipendiebestyrelse	»	»	»	»	»	»	»	»	»	»	994. 56	»	»	»	»	»	»	994. 56
	Legater og Fonds...	Kr. Ø. 4 837 514. 87 <i>frcs. 16 500.</i> <i>Rubl. 100.</i>	Kr. Ø. 2 647. 68	Kr. Ø. 27 428. 14	Kr. Ø. 3 664. 17	Kr. Ø. 209 701. 06	Kr. Ø. 3 278. 45	Kr. Ø. 22 383. 78	Kr. Ø. 184 038. 83	Kr. Ø. 5 620. 21	Kr. Ø. 214 738. 32	Kr. Ø. 53 787. 74	Kr. Ø. 184 616. 97	Kr. Ø. 54 233. 73	Kr. Ø. 235 651. 56	Kr. Ø. 5 067 546. 22 <i>frcs. 16 500.</i> <i>Rubl. 100.</i>	Kr. Ø. 2 767. 22	Kr. Ø. 33 821. 21	Kr. Ø. 3 218. 18
	Hertil lægges:																		
214.	Legaternes Overskudsfond, se det særlige Regnskab nedenfor under Nr. 7	127 800.	46. 84	»	»	{ 5 055. 11 378. 28	182. 42	10 686. 22	5 564. 64	»	13 265. 73	»	5 564. 64	»	23 950.	151 750.	48. 79	»	»
	Summa...	Kr. Ø. 4 965 314. 87 <i>frcs. 16 500.</i> <i>Rubl. 100.</i>	Kr. Ø. 2 694. 52	Kr. Ø. 27 428. 14	Kr. Ø. 3 664. 17	Kr. Ø. 226 134. 34	Kr. Ø. 3 460. 87	Kr. Ø. 33 070.	Kr. Ø. 189 603. 47	Kr. Ø. 5 620. 21	Kr. Ø. 228 004. 05	Kr. Ø. 53 787. 74	Kr. Ø. 190 181. 61	Kr. Ø. 54 233. 73	Kr. Ø. 259 601. 56	Kr. Ø. 5 219 296. 22 <i>frcs. 16 500.</i> <i>Rubl. 100.</i>	Kr. Ø. 2 816. 01	Kr. Ø. 33 821. 21	Kr. Ø. 3 218. 18
				33 786. 83														39 855. 40	

1) Indbetalt Legatkapital.

Løbe-Nr.		Legater og Fonds- og Kjøbs- og sædnlige		Legater og Fonds- og Kjøbs- og sædnlige	
Løbe-Nr.		Legater og Fonds- og Kjøbs- og sædnlige		Legater og Fonds- og Kjøbs- og sædnlige	
Løbe-Nr.		Legater og Fonds- og Kjøbs- og sædnlige		Legater og Fonds- og Kjøbs- og sædnlige	
207	Prof. H. Hirschmanns Legat til den nye Højskole, 1850	1000	1000	1000	1000
208	Prof. J. K. Karsbergs Legat til de ...	1000	1000	1000	1000
209	Prof. J. K. Karsbergs Legat til de ...	1000	1000	1000	1000
210	Prof. H. Jørgensen's Legat til de ...	1000	1000	1000	1000
211	Rector V. A. Høns's Legat til de ...	1000	1000	1000	1000
212	Dr. E. Møller og Overlæge A. Heibeds Legat til de ...	1000	1000	1000	1000
213	Donationskonto for Universitetets Stipendiatstipendier	1000	1000	1000	1000
214	Legatens Overblik, og det enkelte Regningsbeholdning, 1850	1000	1000	1000	1000
215	Legatens Overblik, og det enkelte Regningsbeholdning, 1850	1000	1000	1000	1000

Rekapitulation og Anmærkninger til Regnskabsoversigten.

	Rentebærende Kapital	Kontant Beholdning	Tilsammen
	Kr. Ø.	Kr. Ø.	Kr. Ø.
Legater og Fonds ejede ultimo 1920.....	4 965 314. 87	33 786. 83	4 999 101. 70
	<i>frcs. 16 500.</i>		<i>frcs. 16 500.</i>
	<i>Rubl. 100.</i>		<i>Rubl. 100.</i>
I 1921 er følgende Forandringer foregaaet:			
Den rentebærende Kapital er for- øget med	+ 253 981. 35		
Den kontante Beholdning er for- øget med		+ 6 068. 57	+ 260 049. 92
Legater og Fonds ejer ultimo 1921	5 219 296. 22	39 855. 40	5 259 151. 62
	<i>frcs. 16 500.</i>		<i>frcs. 16 500.</i>
	<i>Rubl. 100.</i>		<i>Rubl. 100.</i>

1. Den rentebærende Kapital.

I Aaret 1921 er tilkommet:

Kr. Ø.

Højesteretsadvokat C. Liebes Legat er forøget med offentlige Obligationer	10 000.
Barclay Raunkiærs Mindelegat for Botanikere og Geografer er til- kommet med offentlige Obligationer.....	6 700.
Guldtrækker Schiøppes og Hustrus Legat med do. 6 400 Kr. og kon- tant 123 Kr. 31 Ø., tilsammen	6 523. 31
Stud. teol. og mag. A. C. Havgaard Andersens Legat med kontant.	5 212. 92

Endvidere er tilkommet følgende Legater til Fordel for Den
ny Regens:

Overlæge, Professor Harald Hirschsprungs Legat med offentlige Obligationer	25 000.
Overlæge, Professor Johs. Kaarsbergs Legat med do.	25 000.
Professor H. Jungersens Legat med do.	25 029. 32
Rektor V. A. Blochs Legat med do.	26 000.

At overføre... 129 465. 55

	Kr. Ø.
Overført...	129 465. 55
Dr. med. Eli Møller og Overlæge, Dr. med. A. Helsteds Legat med do.	20 000.
Professor, Overaccoucheur L. Meyers Legat med do. 29 880 Kr. og kontant 120 Kr., tilsammen	30 000.
For ældre Legater og Fonds har der i øvrigt været en Tilvækst af	80 136. 01
medens der paa den anden Side for Legater i øvrigt er uddraget	5 620. 21
	74 515. 80
Forøgelse...	253 981. 35

2. Den kontante Beholdning.

Størrelsen af de kontante Beholdninger beror paa tilfældige Omstændigheder. Til Sammenligning anføres Forholdet mellem de forskellige Beholdninger, henholdsvis ved Udgangen af 1920 og 1921:

	Kr. Ø.	Kr. Ø.
Bestemt til <i>Oplæg</i>		
indestod ult. 1920	2 694. 52	
ult. 1921	2 816. 01	
	mere...	121. 49
Bestemt til <i>Udbetaling</i>		
indestod ult. 1920	27 428. 14	
ult. 1921	33 821. 21	
	mere...	6 393. 07
		6 514. 56
Som <i>Depositum</i>		
indestod ult. 1920	3 664. 17	
ult. 1921	3 218. 18	
	mindre...	445. 99
	Forøgelse...	6 068. 57

3. Universitetets Legatkasses Aktiver.

Ved Udgangen af Aaret 1921 ejede Legatkassen følgende Aktiver:

A. Aktiver, som specielt tilhører enkelte Legater og Fonds.

	Kr. Ø.
1. a. Østifternes Kreditforenings Obligationer à 3½ pCt., Termin: Juni og December, (Finneske Legat 61 200 Kr., Lichtingers Legat 2 000 Kr., Sognepræst P. Scharlings Legat 10 500 Kr., Scharlings Mindelegat 3 000 Kr., Dorette Mülertz' Legat 500 Kr., Raaschous Legat 1 000 Kr.)	78 200.
b. do. do. à 3½ pCt., Termin: Juli og Januar (Scharlings Mindelegat 3 100 Kr., Sognepræst P. Scharlings Legat 7 700 Kr., Dorette Mülertz' Legat 300 Kr., Dr. Vog. Steenstrups Legat 17 000 Kr., H. N. Clausens Boglegat 2 000 Kr.)	30 100.
At overføre...	108 300.

Overført... 108 300.

- c. Østifternes Kreditforenings Obligationer à 4 pCt., Termin:
 Juli og Januar (Lobes Legat 40 000 Kr., Lausens Legat 4 900 Kr., J. L. Smiths Legat 34 500 Kr., Sognepræst P. Scharlings Legat 11 700 Kr., Fru Emmy Langes Legat 200 Kr., Scheels Stiftelse 900 Kr., Zincks Legat 4 400 Kr., Erslevs Legat 6 000 Kr., Schwanenflügels Legat 13 000 Kr., Elers' Kollegium 500 Kr., Valkendorfs Kollegium 2 600 Kr., Ronges Legat 15 500 Kr., Prof. P. Madsens Legat 15 000 Kr., Dr. Vog. Steenstrups Legat 21 000 Kr., Prof. Joh. Steenstrups Legat 4 000 Kr., Legatet af 1. April 1914 5 000 Kr., J. L. Ussings Legat 4 600 Kr., Scharlings Mindelegat 1 100 Kr., Dorette Mülertz' Legat 1 500 Kr., Werner Ussings Legat 12 000 Kr., Prof. Løfflers Legat 11 600 Kr., Etatsraad Salomonsens Mindelegat 10 000 Kr., Raaschous Legat 38 000 Kr., Prof. J. Chr. Jacobsens Legat 4 600 Kr., Enkefru Seidelins Legat 21 000 Kr., Ludv. Triers Legat 21 000 Kr., Hovrættssnotarie G. Svenssons Legat 29 700 Kr., Sv. Grundtvigs Legat 5 000 Kr., Havgaard Andersens Legat 6 500 Kr., B. Raunkiærs Legat 2 000 Kr.) 347 800.
- d. do. do. à 4½ pCt., (Thomsens Rejsestipendium 15 000 Kr., Kalkos Legat 6 000 Kr., Schwanenflügels Legat 3 400 Kr., Raaschous Legat 2 000 Kr., Moltkes Legater 2 200 Kr., Scheels Stiftelse 24 600 Kr., Hirschprungs Legat 25 000 Kr.) 78 200.
2. a. Jydske Landejendommers Kreditforenings Obligationer à 3½ pCt., (J. L. Smiths Legat 42 000 Kr., Evers' Legat 2 000 Kr., Moltkes Legater 5 400 Kr., Sognepræst P. Scharlings Legat 14 000 Kr., Dorette Mülertz' Legat 1 700 Kr., Thomsens Rejsestipendium 6 200 Kr., Dr. Vog. Steenstrups Legat 20 000 Kr., Raaschous Legat 1 000 Kr.) 92 300.
- b. do. do. à 4 pCt., (Professorernes Enkekasse 20 200 Kr., Zincks Legat 2 000 Kr., J. L. Smiths Legat 62 100 Kr., Sognepræst P. Scharlings Legat 10 600 Kr., Suhrs Legat 1 000 Kr., Frølichs Legat 5 300 Kr., Dorette Mülertz' Legat 1 400 Kr., Valkendorfs Kollegium 15 000 Kr., Coll. Medicæum 66 000 Kr., Elers' Kollegium 400 Kr., Thomsens Rejsestipendium 5 200 Kr., Emma Salomonsens Rejselegat 4 500 Kr., Prof. Hermansens Legat 69 200 Kr., Raaschous Legat 16 000 Kr.) 278 900.
- c. do. do. à 3 pCt. (Thomsens Rejsestipendium)..... 2 000.
- d. do. do. à 4½ pCt. (Raaschous Legat 2 000 Kr., Engelsted og Fogs Legat 10 000 Kr., Prof. Jul. Lassens Legat 24 500 Kr., Regensprovst, Prof. Jul. Lassens Mindelegat 7 200 Kr.)..... 43 700.
3. a. Nye jydske Købstads Kreditforenings Obligationer à 3½ pCt. (Jap. Steenstrups Legat 3 000 Kr., Grundtvigs Legat 8 000 Kr., Raaschous Legat 1 000 Kr.)..... 12 000.
- b. do. do. à 4 pCt. (Jap. Steenstrups Legat 10 000 Kr., Professorernes Enkekasse 36 300 Kr., Moltkes Legater 7 700 Kr., Listovs Legat 6 700 Kr., Ruuths Legat 1 000 Kr., Sognepræst

At overføre... 963 200.

	Kr.	Ø.
Overført...	963 200.	
Scharlings Legat 8 600 Kr., Coll. Mediceum 1 000 Kr., Elers' Kollegium 33 400 Kr., Gislasons Fond 13 300 Kr., J. L. Smiths Legat 28 300 Kr., Ussings Legat 2 200 Kr., Vidførles Legat 5 400 Kr., Dr. Vog. Steenstrups Legat 10 200 Kr., Ingestrup-Lunds Legat 10 700 Kr., Emma Salomonsens Rejselegat 1 000 Kr., Prof. Torps Rejselegat 10 000 Kr., Møller og Helstedes Legat 20 000 Kr.).....	205 800.	
c. do. do. à 4 $\frac{1}{2}$ pCt. (Prof. Schmiegelows Gave 1 000 Kr., Moltkes Legat 1 300 Kr., Engelsted og Fogs Legat 10 200 Kr., Rektor Blochs Legat 26 000 Kr.).....	38 500.	
4. a. Vest- og sønderjydske Kreditforenings Obligationer à 3 $\frac{1}{2}$ pCt. (Lausens Legat 400 Kr., Dr. Vog. Steenstrups Legat 5 000 Kr., Sognepræst Scharlings Legat 1 000 Kr.).....	6 400.	
b. do. do. à 4 $\frac{1}{2}$ pCt. (Professorernes Enkekasse 4 000 Kr., J. L. Smiths Legat 8 000 Kr., Grams Legat 5 100 Kr., Engelsted og Fogs Legat 10 000 Kr.).....	27 100.	
c. do. do. à 4 pCt. (J. L. Smiths Legat 87 200 Kr., Finnes Legat 2 000 Kr., Alsingers Legat 3 200 Kr., Scheels Stiftelse 4 700 Kr., Coll. Mediceum 28 000 Kr., Lausens Legat 1 000 Kr., Jap. Steenstrups Legat 14 400 Kr., Dr. Vog. Steenstrups Legat 2 000 Kr., Sognepræst Scharlings Legat 1 100 Kr., Konsul Ohlsens Mindelegat 16 100 Kr.).....	159 700.	
5. a. Københavns Husejer-Kreditkasses Obligationer à 4 pCt., ikke amortisable, Termin: Juni og December (Carstensen's Legat 800 Kr., Estrups Legat 1 000 Kr., Hassagers Kollegium 100 000 Kr., Sammes Reservefond 200 Kr., Moltkes Legater 18 350 Kr., Sognepræst P. Scharlings Legat 20 250 Kr., Skrikes Legat 1 100 Kr., Finnes Legat 2 200 Kr., Professorernes Enkekasse 13 900 Kr., Studsgaards Legat 16 300 Kr., Enkegrevinde Ruuths Legat 32 200 Kr., det Bechske Legat 10 700 Kr., Graahs Legat 10 000 Kr., Gislasons Fond 50 Kr., Valkendorfs Kollegium 2 700 Kr., Konsul Ohlsens Mindelegat 15 000 Kr.).....	244 750.	
b. Københavns Husejer-Kreditkasses Obligationer à 3 $\frac{1}{2}$ pCt., (Thomsens Rejsestipendium 4 000 Kr., Dr. Vog. Steenstrups Legat 8 000 Kr., Schiøppes Legat 6 400 Kr.).....	18 400.	
c. do. do. à 4 pCt., amortisable, Termin: Juli og Januar, (Valkendorfs Kollegium 34 000 Kr., Levisons Legat 5 000 Kr., J. L. Smiths Legat 25 500 Kr., Moltkes Legater 16 000 Kr., Professorernes Enkekasse 10 000 Kr., Sognepræst P. Scharlings Legat 400 Kr.).....	90 900.	
6. a. Østifternes Landejendommers Kreditkasses Obligationer à 4 $\frac{1}{2}$ pCt. (Fru Emmy Langes Legat 2 000 Kr., de Reinhardt'ske Legater 12 600 Kr., Schwanenflügels Legat 7 100 Kr., Schierbecks Legat 14 000 Kr., Rasmussens Rejselegat 10 000 Kr., Kaarsbergs Legat 25 000 Kr.).....	70 700.	
b. do. do. 4 pCt. (Liebes Legat).....	10 000.	
At overføre...	1 835 450.	

Kr. Ø.

	Kr.	Ø.
Overført...	1 835	450.
c. do. do. 3½ pCt. (Thomsens Rejsestipendium 12 000 Kr., Gislasons Fond 6 000 Kr., Sognepræst Scharlings Legat 8 000 Kr.)	26	000.
7. a. Fyns Stifts Kreditforenings Obligationer à 4 pCt. (J. L. Smiths Legat 6 400 Kr., Sognepræst Scharlings Legat 1 500 Kr., Finnes Legat 2 000 Kr., Professorernes Enkekasse 5 500 Kr., Hviids Legat 1 900 Kr., Grønlunds Legat 11 200 Kr., Japetus Steenstrups Legat 11 200 Kr.)	39	700.
b. do. do. à 4½ pCt. (Engelsted og Fogs Legat)	6	600.
8. a. Københavns Kreditforenings Obligationer à 4 pCt. (Elers' Kollegium)	35	100.
b. do. do. à 4½ pCt. (Moltkes Legater)	800.	
c. do. do. à 3½ pCt. (Raaschous Legat)	5	500.
9. Jydske Grundejeres Kreditforenings Obligationer à 4 pCt. (Harry Levins Legat 5 000 Kr., Ludvig Triers Legat 3 300 Kr.)	8	300.
10. Landmandsbankens Kommune Obligationer à 4 pCt. (Jungersens Legat)	14	133. 32
11. 5 pCt. Statsgældsbevis (Frk. Lorecks Legat)	500.	
12. a. Østifternes Husmands Kreditforenings Obligationer à 3½ pCt. (Raaschous Legat)	4	000.
b. do. do. à 4 pCt. (Raaschous Legat)	6	000.
13. a. Jydske Husmands Kreditforenings Obligationer à 3½ pCt. (Raaschous Legat)	9	400.
b. do. do. à 4 pCt. (Raaschous Legat 10 400 Kr., Konsul Ohlsens Mindelegat 20 000 Kr.)	30	400.
14. Nationalbankaktier (J. L. Smiths Legat 4 800 Kr., Carstensen's Legat 1 400 Kr., Starcks Legat 13 000 Kr., Dorette Mülertz' Legat 2 000 Kr., Thomsens Rejsestipendium 9 600 Kr., Dr. Vog. Steenstrups Legat 5 000 Kr.)	35	800.
15. Aktier i det almindelige Brandassurance-Kompagni for Varer og Effekter (J. L. Smiths Legat 1 200 Kr., Carstensen's Legat 2 000 Kr., de Reinhardt'ske Legater 3 600 Kr.)	6	800.
16. Aktier i Privatbanken (Sognepræst P. Scharlings Legat)	12	000.
17. Aktier i Københavns Handelsbank (Sognepræst P. Scharlings Legat 10 000 Kr., Scharlings Mindelegat 4 000 Kr., Thomsens Rejsestipendium 500 Kr., Dr. Vog. Steenstrups Legat 2 600 Kr.)	17	100.
18. a. Prioritets Obligationer Lit. A., à 5 pCt. (Moltkes Legater 59 000 Kr., Madvigs Legat 9 000 Kr., Scheels Stiftelse 162 000 Kr., Professorernes Enkekasse 83 400 Kr., Clausens Boglegat 8 000 Kr., Tagea Røvsings Legat 14 000 Kr., det Finneske Legat 43 400 Kr., Regenburgs Legat 75 150 Kr., Enkegrevinde Ruuths Legat 91 600 Kr., Frk. Petersens Legat 4 000 Kr.)	549	550.
b. do. do. à 4 pCt. (Bülows Legat)	8	000.
c. Bankhæftelses-Obligationer Lit. A., à 4 pCt. (Thomsens Rejsestipendium)	9	460.
19. Jydske Land-Hypotekforenings Obligationer à 5 pCt. (Rasmussen's Rejselegat)	8	600.

At overføre... 2 669 193. 32

	Kr.	Ø.
	Overført...	2 669 193. 32
20. Københavns Hypotekforenings Obligationer à 5 pCt. (Raunkiær's Legat)	4 700.	
21. Danmarks Hypotekbanks Obligationer à 4 pCt. (Prof. L. Meyers Legat)	29 880.	
22. Dansk Statslaan af 1912 Obligationer à 4 pCt. (Prof. Jungersens Legat)	10 896.	
23. Dansk Statsobligation à 3½ pCt. (Legatet af 1. April 1914).	2 000.	
24. Sønderjyllands Kreditforenings Obligationer à 4½ pCt. (J. L. Smiths Legat)	110 200.	
25. Østifternes Land-Hypotekforenings Obligationer à 5 pCt. (Rasmussens Rejselegat)	6 500.	
26. Kongeriget Danmarks Tiendebank Obligationer à 4 pCt. (Rasmussens Rejselegat 5 700 Kr., Jap. Steenstrups Legat 700 Kr.)	6 400.	
27. Prioritets Obligationer Litr. B., à 5 pCt. (J. L. Smiths Legat) ..	226 950.	
28. Rumænske Statsobligationer à 4 pCt. (Sognepræst P. Scharlings Legat)	11 500 frcs.	
29. Russiske Jernbaneobligationer à 4 pCt. (Dorette Mülertz' Legat)	5 000 frcs.	
30. Russisk Præmielaans Obligation à 5 pCt. (Thomsens Rejsestipendium)	100 Rubl.	
31. Kontrabog med Sparekassen for Embeds- og Bestillingsmænd (Petersen-Studnitz' Legat)	2 792. 15	
32. Stockholms Hypotekkasess Obligation à 3½ pCt. (Thomsens Rejsestipendium)	2 000.	
33. Kapital, der beror hos Greve Moltke Bregtved (Moltkes Legater)	80 000.	
34. Aktier i A/S Sanatorier for Brystsyge (Dr. Vog. Steenstrups Legat)	200.	
35. Indestaaende i Privatbanken (Dansk-Islandsk Forbunds-fond)...	49 539. 53	
	<hr/>	
	100 Rubl, 16 500 frcs.	3 201 251.

B. Legater og Fonds „Fælles Obligationsmasse“.

	Kr.	Ø.
Prioritets Obligationer à 5 pCt.	1 038 000.	
Prioritets Obligationer à 4 pCt.	34 313. 85	
Københavns Husejer-Kreditkassens Obligationer à 4 pCt.	86 400.	
Vest- og sønderjydske Kreditforenings Obligationer à 3½ pCt.	2 100.	
do. do. à 4 pCt.	48 000.	
do. do. à 4½ pCt.	131 000.	
Jydske Landejendommess Kreditforenings Obligationer à 3½ pCt.	49 200.	
do. do. à 4 pCt.	64 800.	
	<hr/>	
At overføre...	1 453 813. 85	100 Rubl, 16 500 frcs. 3 201 251.

	Kr. Ø.	Kr. Ø.
Overført . . .	1 453 813. 85	<i>100 Rubl. 16 500 frcs. 3 201 251.</i>
Kommune-Kreditforenings		
Obligationer à 4 $\frac{1}{2}$ pCt. . .	3 000.	
Østifternes Kreditforenings		
Obligationer à 4 pCt.	159 700.	
Nye jydskø Købstads Kreditforenings		
Obligationer à 4 pCt.	73 400.	
København's Kreditforenings		
Obligationer à 4 pCt.	4 000.	
Fyns Stifts Kreditforenings		
Obligationer à 4 pCt.	37 000.	
Kongeriget Danmark's Tiendebank		
Obligationer à 4 pCt.	180 000.	
Sønderjyllands Kreditforenings		
Obligationer à 4 $\frac{1}{2}$ pCt. . .	107 800.	
	<hr/>	<hr/>
		2 018 713. 85
		<i>100 Rubl. 16 500 frcs. 5 219 964. 85</i>
Foranstaaende Regnskabsoversigt udviser, at Legater og Fonds rentebærende Kapitaler ved Udgangen af Aaret 1921 udgør ialt	<i>100 Rubl. 16 500 frcs. 5 219 296. 22</i>	
Der er saaledes fuld Sikkerhed tilstede for samtlige Legatkapitaler og desuden af den ovenfor under Litr. B. anførte fælles Obligationsmasse et Aktiv-Overskud af		668. 63
<p>Dette overskydende Aktivbeløb er erhvervet ved anteciperede Udlaan af kontante Beholdninger, som ellers maatte henligge ufrugtbringende. Renten af deslige Aktiv-Overskud tilfalder Legaternes Overskudsfond, der er bestemt til at dække mulige Tab ved Udlaan m. v.</p>		
		Kr. Ø.
Ifølge foranstaaende Oversigt udgør Legater og Fonds samlede kontante Beholdning ved Udgangen af 1921		39 855. 40
som repræsenteres ved:	Kr. Ø.	
Foranstaaende overskydende Aktivbeløb	668. 63	
Restance af Renter	»	
Den virkelige, ved Regnskabsaarets Udgang værende kontante Kassebeholdning	39 186. 77	
		<hr/>
		39 855. 40
Notø ad Litr. A. Ifølge Regnskabsoversigten for 1920 udgjorde de Aktiver, som specielt tilhører enkelte Legater og Fonds, et samlet Beløb af <i>100 Rubl. 16 500 frcs. 2 986 789. 65</i>		Kr. Ø.
I 1921 ør tilkommet:		Kr. Ø.
København's Husejerø Kreditkasses Obligationer à 4 pCt. (Profesorøernes Enkekasse 9 000 Kr., Moltkes Legat 500 Kr.)		9 500.
Samme Obligationer à 3 $\frac{1}{2}$ pCt. (Schjøpfes Legat)		6 400.
Nye jydskø Købstads Kreditforenings Obligationer à 4 pCt. (Dr. Eli Møller og A. Helsted's Legat)		20 000.
Samme Obligationer à 4 $\frac{1}{2}$ pCt. (Rektor Blochs Legat)		26 000.
		<hr/>
At overføre . . .		61 900.

	Kr. Ø.
Overført . . .	61 900.
Sønderjyllands Kreditforenings Obligationer à 4 $\frac{1}{2}$ pCt. (J. L. Smiths Legat)	81 200.
Spare- og Laaneforening for Embeds- og Bestillingsmænd (Petersen-Studnitz' Legat)	22. 24
Dansk Statsobligation à 4 pCt. (Jungersens Legat)	10 896.
Københavns Hypotekforenings Obligationer à 5 pCt. (B. Raunkiærs Mindelegat)	4 700.
Østifternes Kreditforenings Obligationer à 4 pCt. (J. L. Ussings Legat 2 400 Kr., P. Scharlings Legat 5 600 Kr., Andersens Legat 6 500 Kr., D. Mülertz Legat 1 300 Kr., Raaschous Legat 6 200 Kr., Raunkiærs Legat 2 000 Kr., Valkendorfs Kolleg. 2 500 Kr.)	26 500.
Samme Obligationer à 4 $\frac{1}{2}$ pCt. (Moltkes Legater 1 100 Kr., Hirschsprungs Legat 25 000 Kr.)	26 100.
Landmandsbankens Kommune Obligationer à 4 pCt. (Professor Jungersens Legat)	14 133. 32
Østifternes Landejendommers Kreditkasses Obligationer à 4 $\frac{1}{2}$ pCt. (Kaarsbergs Legat)	25 000.
Samme Obligationer à 4 pCt. (Liebes Legat)	10 000.
Danmarks Hypotekbanks Obligationer à 4 pCt. (Prof. L. Meyers Legat)	29 880.
Vest- og sønderjydske Kreditforenings Obligationer à 4 pCt. (Konsul Ohlsens Legat)	500.
	<hr/> 290 831. 56

Derimod er afgaaet:

	Kr. Ø.
Ny jydske Købstæders Kreditforenings Obligationer à 4 pCt. (J. L. Smiths Legat)	1 000.
Samme Obligationer à 4 $\frac{1}{2}$ pCt. (Moltkes Legater)	200.
Københavns Husejeres Kreditkasses Obligationer à 4 pCt. (Valkendorfs Kollegium)	2 000.
Af Beholdning indestaaende i Privatbanken (Dansk Islandsk Forbundsfond)	670. 21
Jydske Landejendommers Kreditforenings Obligationer à 4 pCt. (P. Scharlings Legat 100 Kr., J. L. Smiths Legat 100 Kr., Thomsens Rejsestipendium 200 Kr.)	400.
Østifternes Kreditforenings Obligationer à 4 pCt. (J. L. Smiths Legat)	2 000.
Samme Obligationer à 3 $\frac{1}{2}$ pCt. (J. Ussings Legat 2 000 Kr., Raaschous Legat 1 000 Kr., D. Mülertz' Legat 1 100 Kr.)	4 100.
Prioritets-Obligationer (J. L. Smiths Legat)	62 000.
Kommune Kreditforenings Obligationer à 4 $\frac{1}{2}$ pCt. (Raaschous Legat)	2 000.
Østifternes Husmands Kreditforenings Obligationer à 3 $\frac{1}{2}$ pCt. (Raaschous Legat)	2 000.
	<hr/> 76 370. 21
	<hr/> 214 461. 35
Aktivmassen ult. 1920 udgjorde, som ovenfor anført	100 Rubl. 16 500 frcs. 2 986 789. 65
Herved udkommer ult. 1921	100 Rubl. 16 500 frcs. 3 201 251.

Note ad Litr. B. Ifølge Regnskabsoversigten for 1920 ud- Kr. Ø.
gjorde *Legater og Fonds fælles Obligationsmasse*..... 1 988 431. 07

I 1921 er indfriet: Kr. Ø.
Prioritets Obligationer til et samlet Beløb af..... 76 317. 22
Jydske Landejendommers Kreditforenings Obligationer
à 4 pCt..... 5 000.
Ny jydske Købstæders Kreditforenings Obligationer à
4 pCt..... 1 000.
Tiendebank Obligationer à 4 pCt..... 2 000.
84 317. 22

Tilkommet er: Kr.
Prioritets Obligationer à 5 pCt. 36 800.
Sønderjyllands Kreditforenings Obligatio-
ner à 4¹/₂ pCt. 77 800.
114 600.
+ 30 282. 78
saa at den fælles Obligationsmasse ved Udgangen af 1921 udgør 2 018 713. 85

Naar Resultaterne af foranstaaende Regnskabsoversigt sammenfattes, viser det sig, at

	Kr. Ø.	Kr. Ø.
Status var ultimo 1920:		
Rentebærende Kapital	4 965 314. 87	<i>frcs. 16 500.</i> <i>Rubl. 100.</i>
Beholdning til Oplæg	2 694. 52	
Beholdning til Udbetaling.....	27 428. 14	
Depositum.....	3 664. 17	
		<u>33 786. 83</u>
		4 999 101. 70
		<i>frcs. 16 500.</i> <i>Rubl. 100.</i>
I Aaret 1921 er passeret:		
Til Indtægt.		
a. Rente og Udbytte af Aktiverne	226 134. 34	
eller, efter Fradrag af det Universitetet tilkom- mende Administrationsgebyr.....	3 460. 87	
Heraf bestemt Kr. Ø.	222 673. 47	
til Oplæg	33 070.	
til Udbetaling.....	189 603. 47	
b. Indbetaling til Oplæg	228 004. 05	
c. Deponerede Summer.....	53 787. 74	
Til Udgift.	504 465. 26	
1. Til Eforerne og andre Vedkommende Kr. Ø.		
er udbetalt af Aarets Renter og de iøvrigt til Udbetaling bestemte Beløb	190 181. 61	
2. Af deponerede Summer er udbetalt	54 233. 73	
	<u>244 415. 34</u>	
		+ 260 049. 92
Status bliver da ultimo 1921	5 259 151. 62	<i>frcs. 16 500.</i> <i>Rubl. 100.</i>
At overføre....	5 259 151. 62	<i>frcs. 16 500.</i> <i>Rubl. 100.</i>

	Kr. Ø.
Overført.....	5 259 151. 62 <i>frcs. 16 500.</i> <i>Rubl. 100.</i>
nemlig: Rentebærende Kapital.....	5 219 296. 22 <i>frcs. 16 500.</i> <i>Rubl. 100.</i>
	Kr. Ø.
Beholdning til Oplæg	2 816. 01
— - Udbetaling	33 821. 21
Depositum	3 218. 18
	39 855. 40
	5 259 151. 62 <i>frcs. 16 500.</i> <i>Rubl. 100.</i>

Med Hensyn til den specielle Fremstilling i foranstaaende Oversigt bemærkes:

	Kr. Ø.
a. De til Oplæg bestemte Beholdninger udgjorde ult. 1920.....	2 694. 52
Af Renten for 1921 var bestemt til Oplæg	33 070.
Indbetalt til Oplæg	228 004. 05
	263 768. 57
Deraf er frugtbargjort.....	259 601. 56
hvorefter Beholdningen vilde udgøre	4 167. 01
Da der imidlertid af Beholdningen til Oplæg er anvendt til Udbetaling:	
	Kr. Ø.
for Hurtigkarls' Legat	800.
- Stampes Legat	550.
- Studsgaards Legat.....	1.
	1 351.
fragaar altsaa...	1 351.
Beholdningen til Oplæg udgør altsaa ved Udgangen af 1921.	2 816. 01
b. De til Udbetaling henstaaende Beholdninger udgjorde ult. 1920	
et samlet Beløb af	27 428. 14
Af Renten for 1921 var bestemt til Udbetaling	189 603. 47
Af Kapitalen er omsat til Kontant	5 620. 21
At overføre...	222 651. 82

	Kr. Ø.
Overført...	222 651. 82
Udbetalt Eforerne og andre Vedkommende.....	190 181. 61
hvorefter Beholdningen vilde udgøre	32 470. 21
Ifølge Forklaringen under Litr. a. tilkommer imidlertid.....	1 351.
Beholdningen til Udbetaling udgør saaledes ved Udgangen af 1921	33 821. 21
c. Som <i>Depositum</i> indestod ult. 1920	3 664. 17
I 1921 er deponeret 53 787 Kr. 74 Ø., men udtaget 54 233 Kr. 73 Ø., altsaa afgaar	445. 99
Depositum udgør altsaa ved Udgangen af 1921	3 218. 18

4. Grev J. G. Moltkes Legater til Universitetet.

Af de disse Legater tilhørende Kapitaler beror 80 000 Kr. hos Besidderen af Grevskabet Bregentved, Resten i Universitetskvæsturen. Med Hensyn til de førstnævnte Kapitaler er det ved Min. Skr. 31. Maj 1898 fastsat, at det Tab, der maatte foranlediges derved, at Renten synker under 4 pCt., vil være at bære af Legaternes Afdelinger for det zoologiske og det mineralogiske Museum samt for Universitetsbiblioteket i Forhold til deres Kapitalers Størrelse, medens de ved Fundats af 7. Januar 1845, konf. den 28. s. M., § 8 jfr. § 5 Nr. 1, oprettede tvende Afdelinger III og IV fremdeles beholder den disse tilsikrede aarlige Indtægt af 400 Kr. hver ubeskaaren.

Reglerne for Anvendelsen af Legaternes Renter er fastsat ved Fundats af 7. Januar 1845, konfirmeret den 28. s. M. Efter disse, jfr. Univ. Dir. Skrivelse af 19. April 1845, er Legaterne i Universitetets Legathovedbog sondrede i 6 forskellige Afdelinger eller Konti, hver med sin særlige Bestemmelse, som her nærmere skal omtales.

Konto I. Fundatsens § 9, jfr. § 5 Nr. 2, Kapital 20 000 Kr., hvoraf 4 000 Kr. à 5 pCt., 16 000 Kr. à 4 pCt. Renterne 840 Kr., efter Fradrag af det Universitetet tilkommende Administrationsgebyr 26 Kr. 26 Ø. = 813 Kr. 74 Ø., anvendes saaledes:

- a. Lønning til den Assistent eller de Medhjælpere, som det zoologisk-mineralogiske Museums Bestyrere maatte behøve. I Henhold til Ministeriets Skrivelse af 20. Septbr. 1851 udbetales af denne Konto til Universitetets Kasse som en Del af Lønningen til Assistenten ved Universitetets zoologiske Museum 400 Kr.
- b. Præmie for Besvarelsen af Universitetets naturhistoriske Prisopgave, nemlig det for en Guldmedaille sædvanlige Beløb. I Henhold til Ministeriets Skrivelse af 6. Decbr. 1866 refunderes dette Beløb Kommunitetet.
- c. Understøttelser, der efter Ministeriets Bestemmelse maatte bevilges saadanne Studerende, som med særdeles Flid dyrker de naturhistoriske Videnskaber.

Hvad der bespares paa denne Konto, maa efter Reglen i Fundatsens § 11 overføres til næste Aar for, saafremt der da maatte findes hensigtssvarende Anledning til at anvende mere end dette Aars egne Renter, at anvendes efter Bestemmelsen; men for saa vidt der ligeledes i dette Aar bespares Noget af den fra det foregaaende Aar overførte Beholdning, tilfalder det den i Fundatsens § 12 omhandlede Reservefond. I hvert Aar skal altid først anvendes Aarets egne Renter og derefter den overførte Beholdning; hvad der derimod bespares af Aarets egne Renter, maa paa den anførte Maade overføres til det følgende Aar.

Konto II. Fundatsens § 9, jfr. § 5 Nr. 2, Kapital 95 150 Kr. (hvoraf 25 000 Kr. beror hos Besidderen af Grevskabet Bregentved).

Renterne har i Aaret 1921 i alt udgjort 4 437 Kr. 26 Ø. Efter Fradrag af det Universitetet tilkommende Administrationsgebyr af 70 150 Kr., 104 Kr. 88 Ø., kan Resten, 4 332 Kr. 38 Ø., anvendes saaledes, at der tilfalder:

det zoologiske Museum $\frac{4}{7}$	2 475 Kr. 65 Ø.
- mineralogiske Museum $\frac{3}{7}$	1 856 — 73 —

Med Beholdningerne ved Aarets Udgang forholdes paa samme Maade som under Konto I. forklaret.

Konto III. Fundatsens § 8, jfr. § 5 Nr. 1, Kapital 10 000 Kr. (beror hos Besidderen af Grevskabet Bregentved).

Renterne 400 Kr., som er bestemt til at fremme det zoologisk-mineralogiske Museums aarlige Tilvækst, deles foreløbig, indtil anden Bestemmelse derom træffes, lige mellem begge Museer, saaledes at hvert erholder 200 Kr. Hvad deraf aarlig bespares, bliver ifølge Fundatsens § 8 ved hvert Aars Udgang at overføre til Reservefonden.

Konto IV. Fundatsens § 8, jfr. § 5 Nr. 1, Kapital 10 000 Kr. (beror hos Besidderen af Grevskabet Bregentved).

Renterne 400 Kr. anvendes til Gratifikationer, naar naturhistoriske Forelæsninger over saadanne Grene af Naturhistorien, hvortil Museet hører, virkelig er blevet holdt og tilendebragt ved Universitetet i Aarets Løb, og udbetales til den eller de Lærere, der har holdt disse Forelæsninger, i Forhold til enhvers Arbejde efter Ministeriets nærmere Bestemmelse. Hvad deraf aarlig bespares, bliver ifølge Fundatsens § 8 ved hvert Aars Udgang at overføre til Reservefonden.

Konto V. Fundatsens § 13, jfr. § 5 Nr. 3, Kapital 35 000 Kr. (beror hos Besidderen af Grevskabet Bregentved).

Renterne, der i Aaret 1921 har udgjort 1 513 Kr. 74 Ø., er at anvende paa følgende Maade:

Til Indkøb af naturhistoriske Bøger af Renten af	20 000 Kr....	865 Kr. » Ø.
- — - filologiske — - — -	10 000 — ...	432 — 50 -
- — - historiske — - — -	5 000 — ...	216 — 24 -
		<hr/>
		1 513 Kr. 74 Ø.

Hvad der i Aarets Løb bespares, maa ifølge Fundatsens § 13 i et følgende Aar anvendes til Fordel for den af fornævnte 3 Underafdelinger, for hvilken Besparelsen har fundet Sted.

Konto VI. Fundatsens § 12, jfr. § 5 Nr. 2, Kapital ult. 1920 19 200 Kr.
+ kontant Beholdning 9 Kr. 92 Ø.

Ved Fundatsens § 12, jfr. Univ. Dir. Skrivelse 19. April 1845, er følgende Regler fastsat: De 10 000 Kr., som den i Fundatsens § 5 Nr. 2 anførte, i Universitetskvæsturen indestaaende Kapital udgør mere end de ved kgl. Resolution 31. Oktober 1815 bestemte 40 000 Kr., skal udgøre en bestandig Reservfond, som altsaa ingensinde maa forringes, men i Almindelighed skal vokse ved sine egne Renter og ved de Besparelser, som fra andre Dele af Legatet tilflyder den. Saalænge denne Reservfond, der skal benyttes til Gavn for Naturhistorien, ikke er opvokset til 20 000 Kr., maa den ikke belastes med staaende Udgifter, hvorimod Ministeriet hver enkelt Gang, naar passende Lejlighed til at anvende Noget af denne Reservfonds Renter eller Tilvækst, overensstemmende med dens Øjemed, maatte frembyde sig, kan træffe den fornødne Bestemmelse i saa Henseende, efter indhentet Samtykke fra Besidderen af Grevskabet Bregentved. Naar Reservfonden er opvokset til 20 000 Kr., vil der fra Konsistoriums Side være at gøre Besidderen af Grevskabet Bregentved Forslag om, hvorvidt det maatte være hensigtssvarende at træffe Bestemmelse om en vis stadig Anvendelse af Renterne af de tilkomne 10 000 Kr. Bliver da disse adskilte fra Reservfonden, og denne igen senere opnaar en Størrelse af 20 000 Kr., vil den samme Fremgangsmaade være at iagttage, ligesom denne for Fremtiden stedse bliver at følge, hver Gang Reservfonden er vokset op til 20 000 Kr.

Til Oplysning om Anvendelsen af de paa de enkelte Konti disponible Midler meddeles følgende Oversigt:

	Indtægt	Udgift	Beholdning ved Aarets Udgang	Hjemfaldet til Reserve- fonden. (Konto VI)
	Kr. Ø.	Kr. Ø.	Kr. Ø.	Kr. Ø.
Konto I.				
Aarets Rente (÷ Administrations- gebyr)	813. 74	520. 1)	293. 74	»
Beholdning fra 1920	»	»	»	»
Konto II.				
Aarets Rente (÷ Administrations- gebyr) 4 332 Kr. 38 Ø. nemlig.	ZM. 2 475. 65	ZM. 2 475. 65 ²⁾	»	»
Beholdning fra 1920	ZM. 509. 03	Z.M. 509. 03	»	»
	MM. 1 856. 73	MM. 1 856. 73	»	»
Beholdning fra 1920	MM. 18. 43	M.M. 18. 43	»	»
Konto III.				
Aarets Rente 400 Kr., nemlig....	ZM. 200.	ZM. 200.	»	»
	MM. 200.	MM. 199. 74	»	» 26
At overføre...	6 073. 58	5 779. 58	293. 74	» 26

1) Refusion til Universitetet af en Del af Lønningen for Assistenten ved det zoologiske Museum 400 Kr., Understøttelse til Studerende for Arbejder i det zoologiske Museum 120 Kr.

2) Heraf 600 Kr., som Refusion til Universitetet af en Del af Lønningen for en Konservator ved det zoologiske Museum.

	Indtægt	Udgift	Beholdning ved Aarets Udgang	Hjemfaldet til Reservefonden. (Konto VI)
	Kr. Ø.	Kr. Ø.	Kr. Ø.	Kr. Ø
Overført...	6 073. 58	5 779. 58	293. 74	> 26
Konto IV.				
Aarets Rente 400 Kr., nemlig....	ZF. 200.	ZF. 200.	>	>
	MF. 200.	MF. 200.	>	>
Konto V.				
Naturhistoriske Bøger, Aarets Rente	865.	876. 61	6. 62	>
Beholdning fra 1920	18. 23			
Filologiske Bøger, Aarets Rente ..	432. 50	519.	7. 19	>
Beholdning fra 1920	93. 69			
Historiske Bøger, Aarets Rente...	216. 24	218. 20	5. 53	>
Beholdning fra 1920	7. 49			
Konto VI.				
Aarets Rente (÷ Administrationsgebyr)	744. 01	1 400. 1)	84. 67	>
Beholdning fra 1920.....	9. 92			
Hjemfaldet fra Konto I	>			
— - — II	>			
— - — III	> 26			
Vinding ved Køb af offentlige Obligationer	139. 47			
Vinding ved Køb af do. til Konto I til Erstatning for udtrukne Obligationer	591. 01			
Tilsammen...	9 591. 40	9 193. 39	397. 75	> 26
		9 591 Kr. 40 Ø.		

An m. ZM. = Zoologisk Museum, MM. = Mineralogisk Museum.

ZF. = Zoologiske Forelæsninger, MF. = Mineralogiske Forelæsninger.

Reservefonden ejer ved Udgangen af Aaret 1921 en rentebærende Kapital af 20 600 Kr. foruden en kontant Beholdning af 84 Kr. 67 Ø.

Den rentebærende Kapital bestaar af følgende Effekter:

	Kr. Ø.
Nye jyske Købstads Kreditforenings Obligationer à 4 pCt.....	7 700.
— — — — — à 4 ¹ / ₂ pCt.....	1 300.
Københavns Husejer Kreditkasse Obligationer à 4 pCt. (amort.) ...	2 500.
— — — — — à 4 — (ej amort.)..	700.
Jyske Landejendommens Kreditforenings Obligationer à 3 ¹ / ₂ pCt... ..	5 400.
Københavns — — — — — à 4 ¹ / ₂ — ..	800.
Østifternes — — — — — à 4 ¹ / ₂ — ..	2 200.
	20 600.

1) Forøgelse af Reservefondens Kapital ved Indkøb af 4 og 4¹/₂ pCt. offentlige Obligationer dels til Frugtbargørelse af de kontante Beholdninger dels til Erstatning for en udtrukken 4¹/₂ pCt. Nye jyske Købstads Kreditforenings Obligation paa 200 Kr.

5. J. L. Smiths Legat.

I Aaret 1921 har Legatet haft følgende Indtægter og Udgifter:

Indtægt.	Kr. Ø.
Kontant Beholdning fra 1920	22. 71
Uhævet Stipendium afsat fra 1920	250.
Renter og Udbytte af Kapitalformuen	29 232. 97
Kursvinding ved Køb af offentlige Obligationer	13 242. 04
	<u>42 747. 72</u>

Udgift.	Kr. Ø.
Udbetalte Stipendier:	
11 à 1 000 Kr. aarlig	11 000.
11 à 600 — —	6 600.
13 à 500 — —	6 500.
	<u>24 100.</u>
Udbetalt Stipendium, afsat fra 1920.....	250.
Vederlag til Eforus.....	200.
Vedligeholdelse af Gravsted i 1921	12.
Udgift til Stempling af en Obligation	17. 60
	<u>24 579. 60</u>
Overskud...	18 168. 12
Af dette Overskud er frugtbargjort.....	18 150.
	<u>Resten... 18. 12</u>

overføres til næste Aar som kontant Beholdning til Oplæg.

Legatets rentebærende Formue indestod den 31. December 1921 i følgende Effekter:

	Kr.
Nationalbankaktier.....	4 800.
Aktier i det almindelige Brandassurance-Kompagni for Varer og Effekter	1 200.
Prioritets Obligationer (5 pCt.)	226 950.
Andel i Legater og Fonds fælles Obligationsmasse (4 pCt.)	41 800.
Jydske Landejendommers Kreditforenings Obligationer (3½ pCt.)...	42 000.
— — — — (4 pCt.).....	62 160.
Københavns Husejer Kreditkasse Obligationer (4 pCt.)	25 500.
Vest- og sønderjydske Kreditforenings Obligationer (4½ pCt.)	8 000.
— — — — (4 pCt.)	87 200.
Østifternes Kreditforenings Obligationer (4 pCt.).....	34 500.
Fynske — — — — (4 pCt.).....	6 400.
Nye jydske Købstads Kreditforenings Obligationer (4 pCt.).....	28 300.
Sønderjyllands — — — — (4½ pCt.).....	110 200.
	<u>678 950.</u>

6. Professorernes Enkekasse.

I Aaret 1921 har Enkekassen haft følgende Indtægter og Udgifter:

Indtægt.	Kr. Ø.
Kontant Beholdning fra 1920	28.
Renter af Kapitalformuen	10 336.
	<u>At overføre... 10 364.</u>

	Kr. Ø.
Overført...	10 364.
Renter af Scheels Legat.....	40.
— - Schultz' Legat	204. 12
— - Professor Schmiegelows Gave.....	47.
Medlemsbidrag	4 884. 75
Indskud	690. 91
Kursvinding ved Køb af offentlige Obligationer.....	1 905. 46
	18 136. 24

Udgift.		Kr. Ø.
Udbetalte Pensioner til 11. Juni 1921 (halvaarsvis)....	3 100.	
— — til 11. December 1921 (halvaarsvis)	3 021. 31	
— — for Tiden 1. Jan.—31. Decbr. 1921 (maanedsviis).....	3 000.	
	9 121. 31	
	Overskud...	9 014. 93
Af dette Overskud er frugtbargjort.....		9 000.
	Resten...	14. 93

overføres som kontant Beholdning til næste Aar.

Enkekassens rentebærende Formue indestod den 31. December 1921 i følgende Effekter:

	Kr.
Prioritets Obligationer (5 pCt.)	83 400.
Andel i den fælles Obligationsmasse (4 pCt.)	72 750.
Vest- og sønderjydske Kreditforenings Obligationer (4 $\frac{1}{2}$ pCt.)....	4 000.
Obligationer fra Ny Kreditforening af Grundejere i Nørrejylland (4 pCt.)	36 300.
Jydske Landejendommens Kreditforenings Obligationer (4 pCt.)	20 200.
Københavns Husejer Kreditkasse Obligationer (4 pCt.)	23 900.
Fynske Kreditforenings Obligationer (4 pCt.)	5 500.
	246 050.

7. Legaternes Overskudsfond.

I Aaret 1921 har Fonden haft følgende Indtægter og Udgifter:

	Kr. Ø.
Indtægt.	
Kontant Beholdning til Oplæg fra 1920.....	46. 84
Renter af Kapitalformuen	5 055.
Kursvinding ved Indkøb for Legater og Fonds fælles Obligations- masse af offentlige Effekter	12 844. 93
Afbetaling paa rentefrie Laan til Tjenestemænd (Portner Christian- sen og Betjent Bech)	383. 30
Afbetaling paa rentefrit Laan til Indlæg af elektrisk Lys i Professor- gaarden i Kannikestræde	37. 50
Renter af overskydende Aktiver	782. 28
Ekstraordinære Renter	10 584. 14
Rentes Rente	11. 86
	29 745. 85
At overføre...	29 745. 85

	Kr.	Ø.
	Overført...	29 745. 85
Udgift.	Kr.	Ø.
Administrationsgebyr til Universitetet	182.	42
Til Udgifter ved at føre den almindelige Legatprotokol og den særlige Boglegatprotokol	80.	
Honorar for Arbejder vedrørende Universitetets Aarboeg, Kons. Skr. 2. Maj 1921 m. m.	900.	
Udgifter ved Gravsteder vedrørende 2 Legater, Kons. Skr. 16. Febr. 1921 m. m.	22.	31
Honorar for Forslag til Uddeling af Gerickes Legat ...	125.	
Udgifter ved Studenterlejre, Kons. Skr. 20. Juli 1921..	588.	18
Fung. Fuldmægtig L. Larsen for Arbejde paa Konsistoriums Kontor, Kons. Skr. 10. Febr. 1921	814.	
Rentefrie Laan (Betjent Laursen 600 Kr., Det medicinske Studenterraad 2 000 Kr.) ialt	2 600.	
Bestyrerinden af Tekøkkenet i Studiegaarden Fru Bech til Sygehjælp, Kons. Skr. 11. Maj 1921	240.	
Konvoluter m. m. til Udvalget vedr. en ny Regens, Kons. Skr. 6. September 1921	25.	50
Udgifter ved en Sammenkomst mellem Konsistoriums Forretningsudvalg og sønderjyske Studerende	167.	25
Tilskud til Renteudbetalingen pr. Dec. Termin 1921 af Professor L. Meyers Legat til Den nye Regens, Kons. Skr. 5. Dec. 1921	2.	40
	<hr/>	5 747. 06
	Overskud...	23 998. 79

Af dette Overskud er frugtbargjort 23 950 Kr. Resten 48 Kr. 79 Ø. er Beholdning til Oplæg, som overføres til næste Aar. Fondens rentebærende Formue udgjorde herefter den 31. December 1921 151 750 Kr., som indestod i Legaternes fælles Obligationsmasse (4 pCt.).

8. Ekstrakter af Eforiregnskaber.

Af nedennævnte Eforiregnskaber meddeles herved Ekstrakter til Oplysning om de paagældende Legaters og Fonds økonomiske Forhold i Aaret 1921.

a. Valkendorfs Kollegium.

	Kr.	Ø.
Indtægt.		
Beholdning fra Aaret 1920	694.	86
Renter af Kollegiets Kapital	2 064.	72
Modtaget fra Kommunitetet:		
til Læsestuen	200.	
- Haven	40.	
Modtaget fra Kommunitetet til Skatter	176.	
Godtgørelse for betalt Ejendomsskyld	606.	62
	<hr/>	3 782. 20
Udgift.	Kr.	Ø.
Indbetalt i Kvæsturen til Oplæg for Kollegiet	183.	60
Vederlag til Eforus	75.	
Udbetalt til Udgifter ved Læsestuen	200.	
	<hr/>	458. 60
At overføre...	458.	60
		3 782. 20

	Kr. Ø.	Kr. Ø.
Overført...	458. 60	3 782. 20
Skatter og Assurance	699. 15	
Inventarium o. lign.....	146. 40	
Gas og Elektricitet.....	1 413. 65	
Rengøringsrekvisiter.....	40.	
Forskellige Udgifter	130. 85	
Beholdning d. 31. Decbr. 1921	893. 55	
		<u>3 782. 20</u>

b. Borchs Kollegium.

	Kr. Ø.
Indtægt.	
Beholdning fra Aaret 1920	912. 38
Renter af Kollegiets Kapital.....	4 181. 96
Modtaget fra Kommunitetet:	
til Skatter, Assurance og Belysning	334.
- Læsestuen	200.
- Haven	80.
Indtægt ved Udlejning af Salen.....	183.
	<u>5 891. 34</u>
Udgift.	
Indbetalt i Kvæsturen til Oplæg for Kollegiet.....	425.
Distributs til Alumnerne og Universitetsfuldmægtigene..	1 330. 64
Vederlag til Eforus	41. 16
Tilskud til Læsestuen	200.
Skatter og Brandpræmie	226. 33
Vedligeholdelse og Anskaffelse af Inventar m. m.....	420. 28
Vedligeholdelse af Haven	130.
Belysning	1 636. 80
Skorstensfejning	102. 15
Rengøringsrekvisiter m. m.	135. 15
Afgivet til de Borchske Legater.....	131. 72
Forskellige Udgifter	25. 85
Beholdning d. 31. Decbr. 1921	1 086. 26
	<u>5 891. 34</u>

c. Elers' Kollegium.

	Kr. Ø.
Indtægt.	
Renter af Kollegiets Kapital	2 572. 52
Lejeafgift af Kollegiets Loft	150.
Afgift for Anbringelse af Plakater paa Muren mod Skindergade...	200.
Modtaget fra Kommunitetet:	
til Skatter, Assurance m. m.....	129.
- Læsestuen	200.
- Haven.....	80.
	<u>3 331. 52</u>
Herfra Underskud fra 1920	462. 39
	<u>2 869. 13</u>
Rentefrit Laan af Legaternes Overskudsfond	1 800.
	<u>4 669. 13</u>
	At overføre...

	Kr. Ø.
Overført...	4 669. 13
Udgift.	Kr. Ø.
Efter Distributsprotokollen	62.
Heraf til Inspektør 22 Kr. og til Fiscus 40 Kr. Rejsestipendiet 240 Kr. er ikke kommet til Ud- betaling.	
Udbetalt til Udgifter ved Læsestuen	300.
Vederlag til Eforus	55. 78
Distributs til Universitetsfuldmægtigene	16.
Til Udgifter ved Haven	80.
Forskellige Udgifter	25.
Inventar, Lamper og Rengøringsartikler	1 069. 67
Skatter	592. 03
Assurance	101. 30
Skorstensfejning og Gadefejning	41. 16
Gas og Elektricitet	1 083. 30
Beholdning d. 31. Dec. 1921	1 242. 89
	<u>4 669. 13</u>

d. Hassagers Kollegium.

	Kr. Ø.
Indtægt.	
Renter af Kollegiets og Reservefondens Kapital	3 817.
Modtaget fra Kommunitetet til Skatter, Assurance m. m.,	83.
Rentefrit Laan af Legaternes Overskudsfond	1 000.
	<u>4 900.</u>
Herfra Underskud fra 1920	23. 39
	<u>4 876. 61</u>

	Kr. Ø.
Udgift.	
Distributs til Alumner	600.
Eforus Brændehjælp for Vinteren 1921—22	100.
Alumnerne Brændehjælp og Gas for Vinteren 1921—22	708.
Skatter og Assurance	725. 28
Vandafgift	150. 22
Inventarium og Haandværksarbejde	644. 20
Vedligeholdelse af Haven og Stifterindens Gravsted	330. 30
Belysning	283. 33
Skorstensfejning, Rensning af Kakkelovne, Rengørings- rekvisiter m. m.	192. 70
Forskellige Udgifter	5.
Læsestue og Bibliotek	130.
Indbetalt til Reservefonden	200.
Beholdning d. 31. December 1921	807. 58
	<u>4 876. 61</u>

e. Det Arnamagnøanske Legat.

	Kr. Ø.
Indtægt.	
Kontant Beholdning fra 1920	2 913. 37
Renter af Legatets Kapital	2 530. 38
	<u>5 443. 75</u>
At overføre...	5 443. 75

	Kr. Ø.
Overført	5 443. 75
Renter af Konrad Gislasons Fond	720. 74
Tilskud fra Universitetet	600.
Ved Salg af Skrifter indkommet	814. 90
Bankrenter af den kontante Beholdning	138. 27
	7 717. 66

Udgift.	Kr. Ø.
Det Arnamagnæanske Stipendium	1 000.
Til Sekretærforretningernes Udførelse	200.
Vederlag til Underbibliotekaren paa Universitetsbiblioteket	40.
Løn til Kommissionens Bud	75.
Vederlag til Eforerne	100.
Assurance (20 000 Kr.)	28. 75
Skrivematerialier, Porto og forskellige Udgifter	104. 60
Bogbinderarbejde	937. 44
Professor Jónsson, Honorar	705.
Trykningsudgifter og Udgifter til Papir	3 645. 12
Vedligeholdelse af Professor Gislasons Gravsted	20.
Beholdning den 31. December 1921	861. 75
	7 717. 66

f. Bings Legat.

	Kr. Ø.
Indtægt.	
Beholdning fra Aaret 1920	696. 45
Renter af Legatets Kapital	3 297. 62
Kursdifference ved Forsendelse af Legatportioner til Norge	124. 60
	4 118. 67

Udgift.	Kr. Ø.
Understøttelser til Slægtninge	1 060.
— - Studerende	640.
— - syge Studerende	480.
— - Husarme	320.
— - Professorer	400.
— - de paa Legatets Senge i Vartov indlagte 6 Personer	161. 85
Til Professorernes Distributs	160.
Vederlag til Eforus	100.
Portoudgifter ved Pengesendinger	5. 90
Beholdning den 31. Decbr. 1921	790. 92
	4 118. 67

g. A. W. Scheels Stiftelse.

	Kr. Ø.
Indtægt.	
Beholdning fra Aaret 1920	253. 85
Renter af Legatets Kapital	9 362. 96
	9 616. 81
At overføre	9 616. 81

		Kr. Ø.
	Overført...	9 616. 81
Udgift.		
	Kr. Ø.	
Livrente.....	200.	
Studenterstipendier: 2 à 200 Kr.....	400.	
Stipendier for Enker og Døtre efter Universitetslærere: 3 à 300 Kr.....	900.	
Stipendier for Testators Slægtninge: i Juni Termin 1921 21 Portioner, i December Termin 1921 21 Portioner à 300 Kr. aarlig	6 300.	
Do, pr. Juni Termin 1920 og pro rata til 21. Sept. 1920 til Dødsboet efter en Legatnyder.....	177. 94	
Avertissementer	42. 85	
Porto m. m.	42. 50	
Honorar til Eforus.....	200.	
Indbetalt i Kvæsturen til Forrentning	1 200.	
Beholdning den 31. December 1921.....	153. 52	
		<u>9 616. 81</u>

h. Liliendahls Legat.

		Kr. Ø.
	Indtøgt.	
Beholdning fra Aaret 1920 ...		20.
Renter af Legatets Kapital.....		1 948. 96
		<u>1 968. 96</u>
	Udgift.	
	Kr. Ø.	
Til Helsingør Hospital.....	565. 74	
Udstyrsportioner til Bønder, Ingen	»	
Vøderlag til Eforus	77. 50	
Indbetalt i Kvæsturen til Oplæg for Fremvækstkontoen.	1 305. 72	
Beholdning den 31. December 1921	20.	
		<u>1 968. 96</u>