

Alfabetisk Sagregister

til

Aarbøgerne

for

Kjøbenhavns Universitet, Kommunitet og den polytekniske Lærestalt

for

de akademiske Aar 1901—1904.

Kjøbenhavn.

Trykt i Universitetsbogtrykkeriet (J. H. Schultz)

1906.

Alfabetisk Sagregister

Arbejderne

Udarbejdet af Konsistoriums Fuldmægtig *M. Clausen.*

de akademiske Aar 1901—1904

Kjøbenhavn.

Forlagsbeholdningen af H. Schøntz.

1905.

A.

- Abel, N. H.**, Fest i Christiania til Minde om hans 100 Aars Fødselsdag, Adresse og Repræsentant sendes, S. 94.
- Adgangsexamen** til polyteknisk Lærestalt, se P.
- Administrationsgebyr**, til Universitetet, erlægges ikke af J. Erslevs og af L. Zincks Legat, S. 928.
- Adresse**, til Universitetet i Manchester til dets 50 Aars Jubelfest, S. 93.
- til Universitetet i Sidney til dets 50 Aars Jubelfest, S. 93.
- til Christiania Universitet til Mindefesten om N. H. Abels 100 Aars Fødselsdag, S. 94.
- til Oxford Universitet til 300 Aarsdagen for Aabningen af det af Bodley stiftede Bibliothek, S. 547.
- til Universitetet i Jurievi til dets 100 Aars Jubelfest, S. 548.
- til Universitetet i Helsingfors til Fest for 100 Aarsdagen for J. L. Runebergs Fødsel, telegrafisk Hilsen sendes, S. 926.
- Advarsel** til Studenter, der ved den offentlige Politiret vare blevne ansete med Bøder for Gadeuorden, se Disciplin.
- Afgangsexamen** ved de lærde Skoler, Karakterfortegnelser, S. 143, 601, 981.
- Akademi**, kirurgisk, se K.
- Sorø, se S.
- Akademisk Disciplin**, se Disciplin.
- Boldklub, se Boldklub.
- Gebyr, se Examensgebyr.
- Grad, se Doktorgrad og Licentiatgrad.
- Gymnastikforening, se G.
- Højtidelighed, se Fest.
- Legat- og Stipendievæsen, se Legater og Stipendier.
- Lærerforsamling, se L.
- Møde, i Kjøbenhavn, se Nordisk.
- Prisopgaver, se P.
- Røklub, se R.
- Skytteforening, se S.
- Almanak**, Forhøjelse af Prisen for den af Universitetet udgivne fuldstændige Almanak fra 15 til 18 Øre pr. uhæftet Expl. og af den lille Kontorkalender fra 8 til 10 Øre pr. Expl. samt af Afgiften til Universitetet af Almanakker og Kalendere, der med Universitetets Tilladelse udgives af andre, fra 12½ til 16 Øre, fra 8 til 10 Øre og fra 4 til 5 Øre pr. Expl. efter Almanakernes og Kalendernes Beskaffenhed, S. 314—16.
- Omfanget af Universitetets Almanak udvides med 4 Sider, S. 314—16.
- Benyttelsen af det tilkomne Omslag om Universitetets Almanak, S. 316, Omslaget trykkes paa graaligt Papir, S. 317.
- tilladt Optagelse af Universitetets fuldstændige Almanak i: Steensens illustrerede Almanak og Hver Mands Almanak, S. 317, Kristelig Almanak for Ungdommen, S. 783,

- Nordisk Good-Templar Ordens Aar-
bog, S. 784, og Praktisk Hushold-
ningsbog, S. 1244.
- meddelt Tilladelse til at optage,
hvad der indeholdes i den af Uni-
versitetet udgivne Huskalender, i:
Lommebog for Jurister og Lomme-
bog for Bagermestre, S. 318, Lom-
mebog for Alle og Lommebog for
Rejsende og Forretningsfolk, S. 784.
 - Tilladelse meddelt til Optagelse af
en Dagfortegnelse i: Ungdommens
Noterbog og Kalender, S. 318, Lom-
mebog for Skovbrugere, Lomme-
bog for Farmaceuter, Lommebog
for Postmænd og Lommebog for
Mineralvandsfabrikanter, S. 784.
 - Indhæftning af Avertissementer
mellem Bladene i Universitetets
Almanak er ikke tilladt, S. 318.
 - Erlæggelse af en Bøde for Ud-
givelse af en Erindringsliste, hvori
der uden Universitetets Tilladelse
fandtes optaget en Datoviser, S. 318.
- Amerikanist-Kongres**, i New York i
1902 og i Stuttgart i 1904, ikke
sendt Delegerede, S. 94, 926.
- Amentorp**, J. L., Dr. med., beskik-
kes til Suppleant for Censorerne
ved den lægevidenskabelige Em-
bedsexamen, S. 949.
- Ammundsen**, O. V., Prof., vælges til
Dekan, S. 946.
- vælges til Efor for Aschlunds Le-
gat, S. 1111.
- Anatomi**, Dr. Fr. C. Chr. Hansen ud-
nævnes til Prof. i normal Anatomi
efter Prof., Dr. J. H. Chievitz's
Død, S. 25, 116.
- se i øvrigt under det normal-anato-
miske Museum og det patologisk-
anatomiske Institut.
- Anciennetet**, Lønnings-, for Prof.,
Dr. K. B. Pontoppidan, S. 21, 116.
- Forslag om forhøjet Lønningsan-
ciennetet for Prof., Dr. J. L. Hei-
berg afslaaes, S. 31.
 - Andragende fra Prof., Dr. C. U. E.
Petersen om forhøjet Lønnings-
anciennetet anbefales ikke, S. 35.
 - for forskellige Embedsmænd i Uni-
versitetetskvæsturen, S. 823.
 - 's Fortegnelse med Hensyn til
Option af Friboliger og Husleje-
portioner over samtlige den 1ste
Maj 1905 ansatte normerede
Professorer, Professores extraordi-
narii samt fast ansatte ordinære
Docenter, S. 955—59.
- Andersen**, A., Provst, beskikkes til
fast Censor ved den theologiske
Embedsexamen, S. 948.
- Dines, Dr., Bibliotheksassistent, ud-
nævnes til Professor i indisk-øster-
landsk Filologi, S. 434, 516, 578,
688.
 - J. Oskar, Cand. theol., ansættes
som midlertidig Lærer i Kirke-
historie, S. 426, 577.
- Arkæologi**, Kongres i Dinant i 1903,
i Mons i 1904, ikke sendt Delege-
rede, S. 548, 926.
- Bestemmelser for Magisterkonfe-
rens i klassisk Arkæologi, S. 504.
- Arnamagnæanske Stiftelse**, Udgivelse
af Skrifter, S. 267, 717, 1111.
- Antagelse af Stipendiar, S. 267,
1111.
 - Regnskabsberetninger, S. 352, 818,
1277.
- Aschlunds Legat**, Prof. Ammundsen
udnævnes til Efor, S. 1111.
- Asfaltering**, Udgifter ved Vedligehol-
delsen af Asfaltbelægningen udfor
Universitetsbygningen i St. Peders-
stræde, S. 785.
- Assistent**, Oplysninger om Assistent-
forholdene ved Universitetets Fa-
kulteter, S. 829.
- ved astronomisk Observatorium,
Skifte i Assistentpladsen, S. 117.
 - ved botanisk Have, Skifte i Assi-
stentpladsen, S. 81, 117.
 - ved det plantefysiologiske Labora-

- torium, Skifte i Assistentpladsen, S. 916, 950.
- ved det dermatogiske Laboratorium paa Kommunehospitalet, Bevilling til manuel Assistance ved Undervisningen, S. 545.
 - ved det farmakologiske Institut, Skifte i Assistentpladsen, S. 116, 578.
 - ved Frederiks Hospital, Ansættelse af en ny klinisk Assistent, S. 546.
 - ved det kemiske Laboratorium, Skifte i Assistentpladserne, S. 89, 117, 266, 950, 1108.
 - ved det normal-anatomiske Museum, Skifte i Prosektorpladser, S. 116, 578, 950.
 - ved Professoratet i Ophthalmologi, Ansættelse af en Assistent, S. 924, 950.
 - ved det patologisk-anatomiske Institut, Skifte i Prosektorpladser, S. 116, 578, 950.
 - under Professoren i Retslægevidenskab, Ansættelse af en Assistent, S. 544, 950.
 - ved det zoologiske Museum, Ansættelse af en Assistent for Professoren i Zoologi, S. 85; Skifte i Konservatorplads, S. 85, 117, 246.
 - ved Universitetsbibliotheket, Skifte i Assistent- og Medhjælperpladserne, S. 232, 516, 578, 688, 914, 950, 1077.
 - ved den polytekniske Læreanstalt, se under P.
- Astronomisk Observatorium**, Forslag om Anbringelse af et Tidssignal paa Silopakhuset i Frihavnen, S. 921.
- Skifte i Assistentpladsen, S. 117.
 - Udgifter i Anledning af Møder af Kommissionen for Observatoriets Flytning, S. 1249.
- Avertering**, Oplysninger om de af Universitetet indrykkede Avertissementer i Bladene, S. 15, 229.

B.

- Bang**, J. P., Lic., ansættes som midlertidig Lærer i nytestamentlig Exegese, S. 843, 948.
- Bakteriologi**, Laboratoriet for medicinsk Bakteriologi, Bevilling af Beløb til den serumtherapeutiske Afdeling, S. 89.
- Ordning af Portnerforholdene ved Bygningen i Ny Vestergade 11, saaledes Laboratorietjeneren fik Bolig i Portnerboligen; om Spørgsmaalet om Ejendomsretten til Ejendommen blev ingen Bestemmelse taget, S. 89.
 - et ukomplet Exemplar af et Tidsskrift overgaar fra det patologisk-anatomiske Institut til Laboratoriet, S. 541.
- Banner**, Universitetslærernes, udlaanes til en Udstilling af Bannere, S. 787.
- Basel**, Kongres for Religionshistorie dér, Delegerede sendtes ikke, S. 926.
- Bechske** Legat, Fundats for det, S. 929.
- Prof., Dr. Jul. Lassen udnævnes til Efor, S. 1111.
- Becker**, J. P. Fr., ansættes som Portner og Fyrbøder ved Universitetsbygningerne i St. Pederstræde og Studiestræde, S. 1283.
- G. A., Undergartner ved botanisk Have, faar Lønningstillæg, S. 916.
- Beckett**, F., Dr. phil., Forslag om hans Ansættelse til at holde Forelæsninger og Øvelser over Kunsthistorie ved Universitetet anbefales ikke, S. 437.
- Begravelseshjælp**, til en Fuldmægtig ved Kvæsturen's Begravelse, S. 359.

- til en Portner ved botanisk Haves Begravelse, S. 360.
- til et Bud ved Stipendiebestyrelsens Begravelse, S. 823.
- Belysning**, elektrisk Lys indlægges i mineralogisk Museum, S. 85, 319.
- Forslag om Indlægning af elektrisk Lys i det botaniske Laboratorium, S. 915.
- Bentzon**, V., Prof., Dr., vælges til Medlem af Konsistorium, S. 409, 576.
- vælges til Protokolfører for den akademiske Lærerforsamling, S. 409, 946.
- vælges til Dekan, S. 115.
- Bergh**, R. S., Docent, Dr., optages som Medlem af det matematisk-naturvidenskabelige Fakultet, S. 440, 578.
- fratræder som Docent i Embyologi og Histologi, S. 364, 874, 950.
- Bern**, den 6te internationale zoologiske Kongres i 1904 dér, Delegerede sendtes ikke, S. 927.
- Bestillingsmænd**, forskellige ved Universitetet og Kommunitetet. Se under de videnskabelige Samlinger og Kvæsturen.
- et midlertidigt Lønningstillæg bevilges til de Personer, hvis Vederlag med Tillægget udgjorde højst 1500 Kr., S. 359, 823, 1283.
- Hjælp til Begravelser, se under Begraveshjælp.
- Understøttelser til afgaaede Bestillingsmænd, deres Enker og Børn, se under Understøttelser.
- ved polyteknisk Læreanstalt, se under P.
- Bibliothek**, det store kgl., Skrivelse fra Overbibliothekar Lange om Muligheden af at holde Bibliotheket aabent nogle Timer om Søndagen, S. 514.
- Universitetsbibliotheket, se U.
- Botanisk Haves, se under Botanisk Have.
- Zoologisk Museums, se under Zoologisk Museum.
- Bjerrum**, J., Prof., Dr., vælges til Efor for Studsgaards Legat, S. 1111.
- N. J., Mag. sc., ansættes som 4de Assistent ved Universitetets kemiske Laboratorium, S. 89, 117, 266, rykker op til 3die Assistent, S. 950, 1108.
- Bings** Legat, Ekstrakter af Eforiregnskabet, S. 353, 818, 1278.
- Biologisk**, det marine biologiske Sommerkursus, Beretninger om Virksomheden, S. 252, 708, 1100.
- det ferskvands-biologiske Laboratorium ved Furesøen, Andragende fra Laboratoriets Bestyrer, Dr. phil. C. Wesenberg Lund om Forhøjelse af hans Honorar fra 1500 Kr. til 3000 Kr., S. 536; Beretninger om Virksomheden, S. 254, 709, 1101.
- Bispegaard**, det af Kommunitetet erhvervede Areal af dens Grund omdannes til et Haveanlæg, S. 319.
- Bjorkman**, E., ansættes som Portner ved botanisk Have, S. 234.
- Blinkenberg**, C., Inspektør, Dr., vælges til Medlem af Bestyrelsen af Japetus Steenstrups Legat, S. 717.
- Bloch**, O., Prof., Dr., indtræder i Aldersplads i Konsistorium, S. 115.
- Andragende om Fritagelse for at indtræde i Aldersplads afslaaes, S. 15.
- frasiger sig Hvervet som Aldersmedlem, S. 409, 576.
- Bestemmelser om Beregningen af Pension for de Professorer under det lægevidenskabelige Fakultet, med hvis Embede Stillingen som Overlæge ved Frederiks Hospital eller ved den kgl. Fødsels- og Plejestiftelse er fast forbunden, og som ikke kunne optere Huslejeportion, da de have Embedsbolig, S. 123.

- tilladt Prof. Bloch at bytte Plads med Prof., Dr. Rovsing, saaledes at han overtog Stillingen som Lærer i operativ Kirurgi og derved fratraadte Stillingen som Overlæge ved Frederiks Hospital, S. 852, 949.
- en extraordinær Huslejeportion tillægges Prof. Bloch ved hans Fratræden som Overlæge ved Frederiks Hospital, S. 953.
- Bobé, L. T. A.**, Cand. phil., faar Tilladelse til at disputere for den filosofiske Doktorgrad, S. 896.
- Bock, J. C.**, Prof., Dr., tillagt ham et aarligt Lønningstillæg af 800 Kr. med Forpligtelse til at bo i Nærheden af det af ham bestyrede farmakologiske Institut, S. 26, 116.
- vælges til Dekan, S. 946.
- Boesen, C. S. H.**, Bud, ansættes som Bud ved Stipendiebestyrelsen, S. 823.
- Boglegat, Kommunitetets**, dets Bortgivelse, S. 283, 733, 1127.
- H. N. Clausens, dets Bortgivelse, S. 276, 726, 1119.
- Hurtigkarls, dets Bortgivelse, S. 277, 726, 1120.
- Schiønnings, dets Bortgivelse, S. 276, 725, 1119.
- Bogsamling, Museumsinspektør, Dr. F. Meinert** skænker ved Testamente sin videnskabelige Bogsamling til det zoologiske Museum, S. 81.
- Bohr, Chr.**, Prof., Dr., frasiger sig Hvervet som Aldersmedlem i Konsistorium, S. 409, 576.
- vælges til Medlem af Konsistorium, S. 409, 576.
- møder som Repræsentant ved Oxfords Universitets Fest til Minde om 300 Aarsdagen for det af Th. Bodley stiftede Bibliothek, S. 547, 787.
- Boldklub**, akademisk, faar et rentefrit Laan til Udgifter ved Indretningen af en Sportsplads, S. 1249.
- Bondesen, J. P.**, Dr., beskikkes paany til fast Censor ved den lægevidenskabelige Embedsexamen, S. 949.
- Bonnesen, E. P.**, Docent, udnævnes til Professor i Tegning ved den polytekniske Læreanstalt, S. 288.
- Borchs Kollegium**, extraordinært Tilskud paa 50 Kr. af Kollegiets Kasse til dens Læsestue, S. 96.
- Udnævnelse af Alumner, S. 273, 723, 1116.
- Ekstrakter af Eforiregnskabet, S. 350, 815, 1275.
- Botanik, Dr. L. Kolderup Rosenvinge** ansættes som Lærer i Mikroskopi og Kulturforsøg ved den polytekniske Læreanstalt, S. 289.
- Botanisk Have**, Bevilling til en større Ekursion til Jyllands Heder m. m. i 1904 med de Studerende, S. 914.
- Forslag om Indlægning af elektrisk Lys i det botaniske Laboratorium, S. 915.
- Afstaaelse af et Jordstykke til Opførelse af en Tilbygning til Polyteknisk Læreanstalt, S. 1077.
- delvis Ombygning af Drivhuset, S. 319.
- Hovedreparation af de to Formeringshuse, S. 319.
- Vedligeholdelse og Tilsyn med Lynledninger, S. 319, Istandssættelse af Lynledning, S. 784.
- Istandssættelse af Pumpeanlægget, S. 784.
- Ombygning af Væxthus, S. 1245.
- Hovedreparationsarbejde ved Jernstakittet omkring Haven, S. 1245.
- Tagrendernes Fornylse og Afløbsforholdenes Ordning, S. 1245.
- Sorø Arboretet, S. 233, 689, 1079.
- Frø- og Plantebytning, S. 234, 690, 1080.
- Arbejder i Forsøgshaven, S. 235, 691, 1081.

- Havens og Væxthusenes Benyttelse af de Studerende, S. 235, 691, 1081.
- Plantebestemmelsesarbejder, S. 235, 692, 1082.
- udførte Bestemmelses- og Konservatorarbejder i Museet, S. 235, 692, 1083.
- Benyttelse af Museets Samlinger, S. 237, 693, 1083.
- Udsendelse af Dubletter fra Museet, S. 238, 694, 1084.
- Laan af Planter fra andre Museer, S. 239, 695, 1086.
- Arbejder fra den botaniske Have i Kjøbenhavn, S. 239, 696, 1086.
- Museets Forøgelser, S. 238, 694, 1085.
- Benyttelse af Museets og Laboratoriets Lokaler, S. 241, 697, 1088.
- Bibliothekets Benyttelse og Forøgelse, S. 240, 696, 1087.
- Forøgelse af Portrætsamlingen, S. 240, 697, 1088.
- Videnskabelige Publikationer, S. 241, 698, 1089.
- den botaniske Undervisning, S. 697, 1089.
- Inspektør for de kgl. Haver H. A. Flindts Buste skænkes Haven, S. 698.
- et nyt Oplag trykkes af „Regler for Adgang til den botaniske Have“, S. 692.
- Salg af Dubletter fra Havens Bibliothek, S. 516.
- Anskaffelse af et Exsiccaværk over Skandinaviens Pile, S. 914.
- botanisk Gartner Th. H. J. Friederichsen entlediges efter Ansøgning, S. 81, 117, 234, 516.
- Havebrugskandidat A. Lange udnævnes til botanisk Gartner, S. 235, 516, 578.
- Mag. sc. E. J. Schmidt ansættes som Assistent ved den planteanatomiske Undervisning, S. 81, 117, 242.
- Cand. mag. M. G. Brusendorf ansættes som Assistent ved det plante-fysiologiske Laboratorium, S. 916, 950.
- Assistancebeløbet for Professoren i Botanik paa 1200 Kr. til en Assistent ved Undervisningen i Planteanatomi og ved Undervisningen for de lægevidenskabelige Studerende og ved Tilsynet med Studiesamlingen forbliver til Raadighed for Professoren, uagtet Undervisningen for fornævnte Studerende bortfalder, S. 916.
- personligt Lønningstillæg til Undergartner G. A. Becker, S. 916.
- tilladt Benyttelse af Kogegas for Undergartnerne og 1ste Fyrbøder, S. 917.
- Skifte i Medhjælperstillingerne, S. 235, 1081.
- Skifte i Portnerstilling, S. 234.
- Understøttelse til Enke efter en Portner, S. 259, Begravelseshjælp til samme, S. 260.
- Beretninger om Virksomheden, S. 232, 689, 1077.
- Brandes, G.,** Dr. phil., Forslag om Oprettelsen af et ekstraordinært Professorat for ham; Bevilling af en livsvarig aarlig Understøttelse paa 6000 Kr. af Kommunitetets Midler, S. 33.
- Brandforsikring,** Forhøjelse af Forsikringssummen for Inventariet i farmakologisk Institut, S. 546.
- af Inventariet til det retsmedicinske Institut, S. 925.
- Bringstrup** Kirke, Anskaffelse af Orgel med Pulpitur, S. 318, 321, Opmuring af Gavlkammene paa det søndre Vaabenhus S. 1246, Anskaffelse af Koralbøger, Reparation af vasa sacra m. m., S. 1247.
- Brun, L. C.,** Overretsassessor, beskikkes paany til fast Censor ved de juridiske Examinere, S. 949.

- Brusendorf**, M. G., Cand. mag., ansættes som Assistent ved plante-fysiologisk Laboratorium, S. 916, 950.
- Brændetillæg**, extraordinært til Regensalumnerne og Regensens Portner, S. 112, 945.
- et aarligt Beløb som Brændselshjælp bevilget Budet ved Universitetsbibliotheket, S. 360.
- Bröchner's** Legat, Prof. J. C. Jacobsen vælges til Efor, S. 1111.
- Buerup** Kirkegaard, Udarbejdelse af Gravstedsprotokol, S. 322, Plantning af Træer og Buske, S. 1246, Indhegning af Gravsted, S. 786.
- Buhl**, F., Prof., Dr., vælges til Dekan, S. 576, 946.
- Buntzen**, J. E., Kommunelæge, Dr., beskikkes paany til fast Censor ved den lægevidenskabelige Embedsexamen, S. 949.
- Buste**, Inspektør ved de kgl. Haver H. A. Flindts Buste skænkes til botanisk Have, S. 698.
- Bygningsvæsen**, Universitetsbygningen, Belægning af Universitetets Loftgulv over Forsalen med Linoleum, S. 319, Auditoriernes Maling og Hvidtning, Bænkes og Kathedres Reparation og Maling, S. 1246.
- Konsistoriebygningen, Forhandlinger om dens Istandsættelse, S. 1245.
- Universitetsbygningen i St. Pederstræde, Auditoriernes Maling og Hvidtning, S. 1246, Omdannelse af det erhvervede Areal af Sjællands Bispegaards Grund til et Haveanlæg, S. 319, Forhøjelse af Beløbet til Vedligeholdelse af Asfaltbelægningen i St. Pederstræde, S. 785.
- Universitetets Bygninger, forhøjede Vedligeholdelsesudgifter til Lynledning, S. 319.
- astronomisk Observatorium, Indlæg af Kogegasledninger, S. 1246.
- botanisk Have, delvis Ombygning af Drivhuset, S. 319, Hovedreparation af de to saakaldte Formeringshuse, S. 319, Istandsættelse af Pumpeanlægget, S. 784, Istandsættelse af Lynledninger i Dampskorstenen, S. 784, Ombygning af Væxthus, S. 1245, Hovedreparation af Jernstakittet omkring Haven, S. 1245, Tagrendernes Fornyelse paa Musæumsbygningen, S. 1245, Afløbsforholdenes Ordning, S. 1245.
- kemisk Laboratorium, Oliemaling af Vindueskarmer, S. 319, Forbedring af Ventilationsforholdene, S. 1245.
- kirurgisk Akademi, Anbringelse af Vadskekjælder i Professorboligen, S. 1246.
- mineralogisk Musæum, Indlægning af elektrisk Lys, S. 85, 319, Oliemaling af Vindueskarmer m. m., S. 319.
- normal-anatomisk Museum, Istandsættelse af dets Lokaler, S. 784.
- Universitetsbibliotheket, Levering og Opsætning af 6 Reoler, S. 784.
- Zoologisk Musæum, Forandring af Kjedelanlægget og Varmeapparat, S. 784, Indlæg af elektrisk Belysning i Hvalsamlingen, S. 1245.
- Regensen, Istandsættelse af Værelserne paa 6te, 1ste og 2den Gang, S. 319, 784, 1046.
- Universitetets Landsbykirker, Bidrag til Anskaffelse af et Orgel til Bringstrup Kirke, S. 318, Anlæggelse af en Kirkegaard ved Kastrup, S. 319, Opmuring af Gavlkammene paa Vaabenhus ved Bringstrup Kirke, S. 1246, Istandsættelse af Tagværket paa Sæby Kirke m. m., S. 1246, Bortledning af Tagvandet fra Kirkerne i Glad-

saxe, Herløv og Grevinge, S. 1246, Henlægning af Fortov omkring Grevinge Kirke, S. 1246, Istandsettelse af Prædikestolen i Faxe Kirke, S. 1246, Tilskud til Opførelse af Lighus paa Selsø Kirkegaard, S. 1246.
— se iøvrigt Frue Kirke og Polytek-
nisk Lærestanstalt.

Bogers Anskaffelse til trængende Studerende, se under Boglegat.

Bøggild, O. B. Cand. mag., ansættes

som Hjælpedocent i Mineralogi og Krystallografi ved den polytek-
niske Lærestanstalt, S. 1201.

Børnehospital, Dr. Louises, Prof., Dr. J. V. Wichmann overtager efter Prof., Dr. H. Hirschsprungs Afgang Stillingen som Overlæge ved Hospitalet og indtræder som Docent ved Universitetet, S. 949.

Bøvning, A. G., Mag. sc., ansættes som Konservator ved zoologisk Museum, S. 85, 117, 246.

C.

Catalogue, the international of scientific literature, Fordelingen af de 2 Expr. af Katalogen, der afgives til Universitetets Samlinger, S. 549.

Censorer, faste ved Universitetet, S. 115, 116, 577, 948, 949.
— ved Skoleembedsexamen, S. 503, 891.

Chievitz, J. H., Prof., Dr., afaar ved Døden, S. 25, 116.

Christiania, Mindefest for N. H.

Abel 100 Aars Fødselsdag, Prof., Dr. Thiele mødte som Delegeret med Adresse, S. 94.

— Oversigt over Lønninger og Emolumenter for Professorerne ved Københavns Universitet sendes Christiania Universitet, S. 94.

Classenske Rejsestipendium, Prof., Dr. K. Faber vælges til Efor, S. 268.

Cycleskur, Indretning heraf i Regensgaarden, S. 113.

D.

Dahl, Fr., Prof., beskikkes paany til Censor ved den lægevidenskabelige Embedsexamen, S. 949.

Dalhoff, N., Præst ved Diakonissestiftelsen, Tilladelse meddeles ham til at holde Forelæsninger i Diakonik i 3 Efteraarshalvaar ved Pastoralseminariet, S. 846.

Dekaner, Valg, S. 115, 576, 946.

Dekorationsarbejder, Restaurering af Dekorationen i Universitetets Forsal og Korridorer; foruden det oprindeligt bevilgede Beløb af 29500 Kr. paa Universitetets Budget blev der yderligere bevilget 29964 Kr. 92 Øre paa Kommunitetets Budget, S. 321, 785, 1246.

— Anbringelse af Linoleum paa Loftsgulvet over Forsalen til Beskyttelse af Dekorationen mod Fugtighed, S. 321.

— til Varmeapparat til Opvarmning af Universitetets Forsal bevilges 750 Kr. aarlig til Brændsel, S. 321.

Dermatologi, Bevilling til Udgifter ved det dermatologiske Laboratorium paa Kommuneskolehospitalet, S. 545.

Diakonik, Tilladelse meddeles Pastor Dalhoff til at holde Forelæsninger herover i 3 Efteraarshalvaar ved Pastoralseminariet, S. 846.

Denant, Kongres for Historie og Arkæologi dér, ikke sendt Delegerede, S. 548.

Disciplin, Udskrifter fra Kjøbenhavn's Politi angaaende Studenter, der havde gjort sig skyldige i Gadeuorden m. m., Irettesættelse givet de Vedkommende, S. 16, 101, 414, 843.

— Irettesættelse givet Regensalummer, der havde gjort sig skyldige i Gadeuorden m. m. eller ikke havde præsteret tilstrækkelige Flidsattester, S. 16, 101, 573, 843.

Dispensationer, vedkommende den filosofiske Prøve, S. 40, 442, 882.

— den theologiske Embedsexamen, S. 445.

— den juridiske Fællesprøve, S. 53, 499, 884.

— den juridiske Embedsexamens 2den Del, S. 54, 499, 884.

— den økonomisk-statistiske Examen, S. 55, 885.

— den lægevidenskabelige Embedsexamen, S. 63, 500, 889.

— Skoleembedsexamen, S. 67, 70, 503, 891.

— lægevidenskabelig Forberedelsesexamen, S. 64, 503, 891.

— Magisterkonferens, S. 70, 893.

— Besvarelse af Universitetets Prispørgsmaal, S. 71, 507.

— Erhvervelse af Doktorgraden, S. 75, 513, 896.

— de lov- eller fundatsmæssige Bestemmelser for Legaterne, S. 555, 932.

— Kollegierne, S. 96, 556.

— Reglement for Kommunitetsstipendiet og Regensbeneficiet, S. 99, 100, 573, 944.

Disputats, Bestemmelser om Fordelelingsmaaden af de til Universitetet afgivne Exemplarer af Doktordisputats, S. 78, 507.

— Regler om deres Udstyr, Aflevering, Omdeling og Forhandling, S. 512.

— de skulle afleveres senest 3 Uger før Forsvarsdagen, i beskaaren

Stand og maa ikke averteres eller udkomme i Handelen før 5 Dage, efter at de ere afleverede til Universitetet, S. 512; Skrivelse til Bestyrelsen for Boghandlerforeningen i Anledning af en for tidlig til Boghandlerne udsendt Disputats, S. 78.

— Kjendelsen, der erlægges til Universitetet, er forfalden ved Antagelsen af Afhandlingen, S. 513.

— Tilvejebringelse af Oplysninger til en 5aarig Statistik over de i den Tid udkomne Doktorafhandlingers Skæbne, S. 78.

— se iøvrigt under Doktorgrad og Licentiatgrad.

Docenter, ved Universitetet, Oplysninger om Docentforholdene ved Fakulteterne, S. 414, 829.

— Lic. theol. F. E. Torm og Cand. theol. J. Oskar Andersen ansættes som midlertidige Lærere, henholdsvis i nytestamentlig Exegese og i Kirkehistorie, S. 414, 577.

— Lic. F. E. Torm udnævnes til Professor i Theologi, S. 843, 948.

— Lic. theol. J. P. Bang ansættes som Lærer i nytestamentlig Exegese, S. 843, 948.

— Docent, Dr. jur. H. V. Munch-Petersen udnævnes til Professor i Retsvidenskab, S. 16, 116.

— Honorar til Dr. jur. L. A. Grundtvig for at holde Foredrag og Øvelser for de juridiske Studerende, S. 17, 116; udnævnes til Professor i Retsvidenskab, S. 426, 577.

— Honorarer til Dr. jur. H. Feder-spiel, Cand. jur. P. Johs. Jørgensen og Overretssagfører Oskar Johansen for at holde Forelæsninger og Øvelser for de juridiske Studerende, S. 428, 577, 850, 884, 948.

— Oprettelse af en Docentplads i Statsøkonomi og dens Besættelse ved Konkurrence med Overretssag-

- fører, Dr. jur. E. Einarsen, S. 846, 948.
- Prof., Dr. J. V. Wichmann overtager Stillingen som Overlæge ved Dr. Louises Børnehospital, S. 949.
- Docent, Dr. Holger Pedersen udnævnes til Professor extraordinarius i slavisk Filologi og sammenlignende Sprogvidenskab, S. 435, 578; optages som Medlem af det filosofiske Fakultet, S. 853, 950.
- Cand. mag. M. Knudsen og Dr. phil. Jul. Chr. Petersen ansættes som Docenter henholdsvis i Fysik og Elektrokemi, S. 37, 117.
- Honorar til Cand. mag. J. R. J. Ravn for at gennemgaa udvalgte Afsnit af Forsteningslæren, S. 874, 950.
- Ansættelse af en Hjælpedocent i Mineralogi og Krystallografi, S. 860, jfr. Polyteknisk Lærestanstalt.
- Docenterne, Dr. O. Siesbye og Dr. A. B. Drachmann optages som Medlemmer af det filosofiske Fakultet, S. 437, 578.
- Docent, Dr. R. S. Bergh optages som Medlem af det math.-naturvid. Fakultet, S. 440, 578; afgaar som Docent, S. 874, 950.
- Forslag om Docent, Dr. A. B. Drachmanns Ansættelse som Professor extraordinarius i klassisk Filologi, S. 29.
- Forslag om Forhøjelse af Honorar for: Dr. V. Vedel, S. 853, Dr. A. Olrik, S. 854, Dr. Edv. Lehmann, S. 856.
- Forslag om Honorar for Dr. Kr. Sandfeld Jensen for at holde Forelæsninger og Øvelser over romansk Filologi, S. 857.
- Forslag om Oprettelsen af en Docentplads i Matematik, S. 875.
- Pastor N. Dalhoff erholder Tilladelse til at holde Foredrag i Diakonik i 3 Efteraarshalvaar ved Pastoralseminariet, S. 846.
- Bemyndigelse for Kontorchef C. E. Trap til at holde Forelæsninger og Øvelser over Danmarks Statistik i Aaret 1903, S. 433, 577.
- Forslag om Dr. F. Becketts Ansættelse til at holde Forelæsninger og Øvelser over Kunsthistorie ved Universitetet blev ikke anbefalet, S. 437.
- Tilladelse for Lektor W. Johannsen til i Foraarshalvaaret 1903 at holde Forelæsninger over den biologiske Arvelighedslære, S. 441.
- tilladt Mag. sc. Chr. Raunkjær at holde Forelæsninger og Øvelser over Blomsterplanter i Aaret 1904, S. 890, 953.
- ekstraordinære Docenter, Fortegnelse, S. 959.
- midlertidige Docenter, Fortegnelse, S. 960, 962.
- Fritagelse for at holde Forelæsninger meddelt Docenter, S. 582, 952.
- Rejsetilladelse meddelt Docenter, S. 120, 580—82, 951—53.
- ved Polyteknisk Lærestanstalt, se Polyt. Lærestanstalt.
- Doktorgrad**, kgl. Resolution af 5. April 1902 om Erhvervelse af Doktorgraden i Statsvidenskab, S. 75.
- Prof. H. Westergaard meddeles Doktorgraden i Statsvidenskab, S. 75.
- Distriktslæge paa Færøerne Fr. Jørgensen og Sognepræst i Christianssted paa St. Croix H. C. J. Lawaetz fritages for mundtlig at forsvare henholdsvis en af det lægevidenskabelige Fakultet for Doktorgraden antagen Afhandling og en af det theologiske for Licentiatgraden antagen Afhandling, S. 75, 77, 225.

- Mag. filos. fra Helsingfors Universitet M. Helenius faar Tilladelse til at disputere for Doktorgraden i Statsvidenskab, S. 76, 224.
- Cand. polyt. Orla Jensen, der ikke havde akademisk Borgerret, faar Tilladelse til at disputere for den filosofiske Doktorgrad, S. 896.
- Assistent i Rigsarkivet, Cand. phil. L. Bobé faar Tilladelse til at disputere for den filosofiske Doktorgrad, S. 896.
- Tilladelse meddelt til at disputere uagtet Haud illaud. til Embedsexamen, S. 75, 76, 224, 513; afslaaet Andragende, S. 75.
- Doc., Dr. J. E. Østrup fungerer som Opponent ex officio ved en Afhandling „Omar Khajjâms Rubâ 'ûjât“ for den filologiske Doktorgrad, S. 77, 677.
- Doc., Dr. H. Petersen fungerer som Opponent ex officio ved en Afhandling for den filosofiske Doktorgrad, S. 77, 676.
- fhv. Prof., Dr. J. L. Ussing fungerer som Opponent ex officio ved en arkæologisk Afhandling for den filosofiske Doktorgrad, S. 897, 1061.
- Doc., Dr. L. Kolderup Rosenvinge fungerer som Opponent ex officio ved en botanisk Afhandling for Doktorgraden, S. 897, 1061.
- Doc., Dr. V. Vedel tilkaldes som Censor ved en indsendt kunsthistorisk Afhandling, S. 77, ved en Afhandling om „Den moderne Molièrisme, S. 513, og ved en Afhandling i romansk Filologi, S. 897.
- Docenterne, Dr. J. E. Østrup og Dr. E. Lehmann tilkaldes til Bedømmelse af en Afhandling, S. 77.
- Doc., Dr. A. Olrik tilkaldes til Bedømmelse af en Afhandling, S. 77.
- Doc., Dr. J. E. Østrup tilkaldes til Bedømmelse af en Afhandling, S. 897.
- det filosofiske Fakultet vedtager, at der meddeles Forfatterne af Afhandlinger, der ikke kunne antages, Navnene paa de Censorer, der have bedømt Afhandlingerne, S. 898.
- Tilvejebringelse af en 5-aarig Statistik over de i den Tid indkomne Doktorafhandlingers Skæbne, S. 78.
- Bestemmelser om Fordelingen af de til Universitetet afgivne Exemplarer af Doktorafhandlinger, S. 507, og om deres Udstyr, Omdeling m. m., S. 512, se iøvrigt under Disputats.
- stedfundne Promotioner, S. 222, 675, 1059.
- Prof., Dr. phil. H. G. Zeuthen kreeres til Dr. math. honoris causa ved Christiania Universitet, S. 582, 678.
- Prof., Dr. phil., J. L. Heiberg kreeres til Dr. litterarum honoris causa ved Oxford Universitet, S. 953, 1061.
- Domus regiæ**, Stipendium, Prof., Dr. P. Madsen vælges til Efor, S. 268.
- Drachmann**, A. B., Doc. Dr., Forslag om hans Ansættelse som Professor extraordinarius i klassisk Filologi, S. 29.
- optages som Medlem af det filosofiske Fakultet, S. 437, 578.
- Dyssel**, L. W., Cand. med, ansættes som Assistent ved det farmakologiske Institut, S. 116.

E.

- Efori**, Udnævnelse til og Forandringer i Eforierne, S. 268, 717, 1111.
- Regnskaber, Ekstrakter af disse, S. 350—58, 815—22, 1274—82.

- Egeslevmagle Kirke**, Anskaffelse af et Tæppe foran Alteret, S. 322, af Alterbog og Psalmebog, S. 322 og af Alterkalk og Messehagel, S. 786; Vandledning ved Kirken, S. 319.
- Eichels Legat**, Understøttelse til en Discipel i Flensborg Latinskole, S. 555, 932.
- Einarsen, E.**, Dr. jur., ansættes efter afholdt Konkurrence som Docent i Statsøkonomi, S. 846, 948.
- Elektrisk Lys**, indlægges i mineralogisk Museum, S. 85, 319.
- Forslag om Indlæggelse i det botaniske Laboratorium, S. 915.
- Elektrokemi**, Honorar til Dr. Jul. Chr. Petersen for at holde Forelæsninger og Øvelser heri, S. 37, 117.
- se i øvrigt under den polytekniske Lærestanstalt.
- Elers' Kollegium**, tilladt Alumner at være borte fra Kollegiet paa Grund af Sygdom eller Aftjening af Værnepligt som Underlæge, S. 96, 556.
- Mindefest for Henrik Steffens i 1902, Tilskud til Festen, S. 349, 555.
- Ekstrakter af Kollegiets Regnskab, S. 351, 816, 1276.
- udnævnte Alumner, S. 273, 723, 1116.
- Gratiale til en Portner ved hans Afgang, S. 96, og til en afgaaet Karl, S. 556, 814.
- Skifte i Portnerstillingen, S. 96.
- Embedsbolig**, ved Beregningen af Pensionen for de Professorer under det lægevidenskabelige Fakultet, med hvis Embede Stillingen som Overlæge ved Frederiks Hospital eller ved Fødsels- og Plejestiftelsen er fast forbunden, medtages under Gjennemsnitsindtægten for de sidste 5 Tjenestear Værdien af den Fribolig eller Huslejeportion for Universitetslærerne, som de vilde have opnaaet efter deres Aldersorden, saafremt de ikke enten i hele det nævnte Tidsrum eller i en Del deraf havde havt det til de to nævnte Overlægestillinger knyttede Emolument af Fribolig, S. 123.
- Embedsexamen**, se under Examen.
- Embedsmænd**, se under de forskellige videnskabelige Samlinger og Kvæsturen.
- Embeds- og Personalforhold**, se Personalforhold.
- Embryologi**, Doc., Dr. R. S. Bergh optages som Medlem af det matematisk-naturvidenskabelige Fakultet, S. 440, 578.
- Dr. R. S. Bergh fratræder som Docent og Bestyrer af Laboratoriet for Embryologi og Histologi; Tilsynet med Laboratoriet overdrages Prof. zoologiæ, S. 874, 950.
- Beretninger om Laboratoriets Virksomhed, S. 256, 710, 1099.
- Engell, M. C.**, Dr., Understøttelse til videnskabelig Rejse til Paraguay; dens Udredelse af Kommunitetets Midler fraraades, S. 325.
- Enkekasse**, Professorernes, Ekstrakter af dens Regnskab, S. 348, 813, 1273.
- Enkepension**, se under Understøttelse.
- Erichsen, B.**, Cand. mag., ansættes som Assistent ved Universitetsbibliotheket, S. 516, 578, 688.
- Erlandsen, A. W. E.**, Cand. med., ansættes som Assistent ved farmakologisk Institut, S. 578.
- Erslev, Kr.**, Prof., Dr., indtræder i Aldersplads i Konsistorium, S. 115.
- frasiger sig Aldersplads og vælges til Medlem af Konsistorium, S. 409, 576.
- fritages for Undervisning i Foraarshalvaaret 1903, S. 581.

— Fundats for Jacob Erslevs Legat til Fremme af det historiske Studium, S. 927.

Evaldsen, A. C., Højesteretsagfører, beskikkes til Censor ved de juridiske Examinere, S. 577, 948.

Examen, ved Universitetet, kgl. Resol. 5. Aug. 1902 ophæver Prøven i patristisk Latin, S. 40.

— Forslag om Forandringer i Ordningen af det theologiske Studium, S. 41—51; Ansættelse af midlertidige Lærere, henholdsvis i nytestamentlig Exegese og i Kirkehistorie, S. 415; Oprettelse af et theologisk Laboratorium, S. 442.

— kgl. Resol. 19. Juni 1902 om Begrænsning af Medcensorerne Antal ved den homiletiske Prøve, S. 51.

— kgl. Resol. 18. November 1901 om, at der ved de juridiske Examinere til hver Opgave indrømmes en Tid af 4 Timer og kun gives én Opgave om Dagen, S. 53.

— kgl. Anordning 1. December 1902 om Indretningen af de juridiske Examinere og Bekj. 4. s. M. indeholdende nærmere Bestemmelser til Gennemførelsen af denne Anordning, S. 445—98; Bestemmelser for det juridiske Laboratorium, S. 498.

— kgl. Anord. 19. November 1903 om Bortfalden af Tillægsprøve i Latin for visse juridiske Studerende, S. 882.

— kgl. Anord. 14. Juli 1902 om en Omordning af den lægevidenskabelige Embedsexamen, S. 55.

— Bestemmelser 11. Marts 1904 ved den skriftlige Del af den lægevidenskabelige Embedsexamen, S. 889.

— Bestemmelser 28. Oktbr. 1902 om Magisterkonferens i klassisk Arkæologi, S. 504.

— Bestemmelser 2. Marts 1903 om Magisterkonferens i Religionshistorie, S. 505.

— Bestemmelser 30. Novbr. 1903 om Magisterkonferens i slavisk Filologi, S. 891.

— kgl. Anord. 6. Decbr. 1901 om en forandret Indretning af Skoleembedsexamen i Naturhistorie og Geografi og Bekj. 14. s. M. om nærmere Bestemmelser til Gennemførelsen af denne, S. 67.

— Bekj. 21. Marts 1903 om Fordringerne ved Magisterkonferens i Naturhistorie og Ændringer i Reglerne for Skoleembedsexamen i Naturhistorie og Geografi, S. 503.

— Bestemmelser 27. Februar 1903 om Magisterkonferens i Naturhistorie med Botanik som Hovedfag og Plantefysiologi som Speciale, S. 505.

— Forslag om Indretningen af et matematisk-økonomisk Kursus, S. 879.

— se iøvrigt under de enkelte Examinere.

— ved Polyteknisk Lærestanstalt, se under Polyt. Lærestanstalt.

Examinander, polytekniske, Understøttelser af Kommunitetets Midler til dem, S. 290, 779, 1241.

Exegese, Forslag om Oprettelse af et nyt Professorat med Forpligtelse til at læse over nytestamentlig Exegese som Bifag, S. 415.

— Ansættelse af en midlertidig Lærer i nytestamentlig Exegese, S. 422.

— Lic. Fr. E. Torm ansættes som midlertidig Lærer heri, S. 426, 577, udnævnes til Prof. i Theologi med Exegese som Hovedfag, S. 843, 948.

— Lic. J. P. Bang ansættes som midlertidig Lærer i Exegese, S. 843, 948.

Exkursioner, botanisk, S. 914.

- under Ledelse af Professor mineralogiæ, S. 259, 713, 1104.
- ved den polytekniske Lærestalt, S. 293, 754, 1218.

Expeditioner, Beretning angaaende Bearbejdelsen og Offentliggjørelsen af Ingolf-Expeditionens Resultater, S. 917.

- Bevilling paa 17000 Kr. til Udgivelse af Nordlys-Expeditionens Arbejder af Kommunitetets Midler, S. 324.

- videnskabelig til Paraguay ved Dr. M. C. Engel, Understøttelse hertil af Kommunitetets Midler fraraades S. 325.

Extraordinære, Professorater,

Forslag om Doc., Dr. A. B. Drachmanns Ansættelse som Prof. extr. i klassisk Filologi, S. 29.

- Andragende om Oprettelse af et ekstraordinært Professorat for Dr. G. Brandes, S. 33.

- Doc. Dr. Holger Pedersen udnævnes til Prof. extr. i slavisk Filologi og sammenlignende Sprogvidenskab, S. 435, 578.

- Udgifter, ved Universitetet, S. 94, 322, 323, 547, 548, 786, 787, 824, 1247, 1249.

- ved Kommunitetet, S. 323, 787, 823, 1249, 1283.

- ved den polytekniske Lærestalt, S. 289, 752, 1217.

F.

Faber, K., Prof., Dr., vælges til Medlem af Konsistorium, S. 409, 576.

- vælges til Eforus for det Classenske Rejsestipendium, S. 268.

Farmakologisk Institut, Bestyreren af dette faar et Lønningstillæg med Forpligtelse til at bo i Nærheden af Institutet, S. 26, 116.

- af Annuet maa bruges 200 Kr. til videnskabelige Publikationer, S. 925.
- Skifte i Assistentplads, S. 116, 578.

Fausbøll, Prof., Dr., entlediges som Prof. i indisk-østerlandsk Filologi, S. 34, 116.

Faxe Kirke, Oppudsning og Bronceering af Lysekroner, Gratiale til Klokkeren i Anledning af hans Guldbryllup, S. 322, Anskaffelse af Alterdug, S. 786, Istandsættelse af Prædikestolen, S. 1246, Anskaffelse af Gravpæle, Bænke m. m., S. 1247, Gartnerarbejde, Hovedrengjøring, Bortførelse af Affald, S. 322, 786, 1247, Vedligeholdelse af Gravsted, S. 1247.

- Skolelærerembede, dets Besættelse, S. 320.

Federspiel, H., Dr., Honorar tillægges ham for at holde Forelæsninger og Øvelser for de juridiske Studerende, S. 428, 577.

Ferskvandsstation ved Furesøen, se Biologisk Station.

Fest, i Anledning af Kirkens Reformation, S. 81, 513, 898.

- i Anledning af Hans Majestæt Fødselsdag, S. 81, 513, 898.

- det 3die nordiske akademiske Møde i Kjøbenhavn, S. 78, 322, 814.

- ved den polytekniske Lærestalts 75 Aars Bestaaen, S. 1131.

- ved fremmede Universiteter, S. 93, 547, 926.

- om Programmer ved Fester, se P.

Festsal, det 3die nordiske akademiske Mødes Forhandlinger fandt Sted dér i 1902, S. 78, 322.

- det nordiske Juristmøde holdtes dér, S. 322.

- dens Benyttelse til Koncerter af Studentersangforeningen, S. 322, 786, 1248.

Festskrift, se Programmer.

Fibiger, J., Prof., Dr., Lønningstillæg

til ham som Bestyrer af det pathologisk-anatomiske Institut med Forpligtelse for ham til bo i Nærheden af Institutet, S. 26, 116.

- Filologi**, indisk-østerlandsk, Dr. S. Sørensen udnævnes til Prof. heri, S. 34, 117, afgaar ved Døden, S. 434, 578. Dr. D. Andersen udnævnes til Prof. heri, S. 434, 578.
- klassisk, Forslag om Doc., Dr. A. B. Drachmanns Ansættelse som Prof. extr. heri, S. 29.
 - slavisk og sammenlignende Sprogvidenskab, Doc., Dr. H. Pedersen udnævnes til Prof. extr. heri, S. 435, 578.

- Filologisk-historisk Laboratorium**, Prof., Dr. J. L. Heiberg vælges til Forstander, S. 1110, Gaver til Laboratoriet, S. 267, 717, 1110.
- Beretninger om Virksomheden, S. 266, 716, 1109.

Filosofisk, Examen, extraordinær, paa Grund af Indkaldelse til Militærtjeneste m. m., S. 442, 882.

- Andragender fra Studerende, der havde taget Afgangsexamen i Sommeren, om Tilladelse til at tage Examen i Januar n. A., blev bevilget, S. 40, blev afslaaet, S. 882.
- Tilladelse meddelt Studerende, der havde taget Afgangsexamen i Januar, til at indstille sig den paafølgende Sommer, S. 40, 442, 882.
- tilladt en Exam. polyt. at indstille sig til Examen samtidig med, at han indstillede sig til Tillægsexamen efter Bekj. 22. Maj 1874, S. 882.
- Karakterfortegnelser, S. 152, 611, 991.
- Fakultet, Dr. S. Sørensen udnævnes efter Prof., Dr. V. Fausbølls Afgang til Professor i indisk-østerlandsk Filologi, S. 34, 117.
- Dr. D. Andersen udnævnes ved Professor, Dr. S. Sørensens Død

til Professor i indisk-østerlandsk Filologi, S. 434, 578.

- Doc., Dr. H. Pedersen udnævnes til Prof. extr. i slavisk Sprog og sammenlignende Sprogvidenskab, S. 435, 578.
 - Doc., Dr. O. Siesbye og Doc., Dr. A. B. Drachmann optages som Medlemmer af Fakultetet, S. 437, 578.
 - Prof. extr., Dr. H. Pedersen optages som Medlem af Fakultetet, S. 853, 950.
 - Andragende om Oprettelsen af et ekstraordinært Professorat for Dr. G. Brandes, S. 33.
 - Forslag om Doc., Dr. A. B. Drachmanns Ansættelse som Prof. extr. i klassisk Filologi, S. 29.
 - Forslag om forhøjet Lønningsansiennetet for Prof., Dr. J. L. Heiberg, S. 31.
 - Forslag om Forhøjelse af Honorarerne for: Doc., Dr. V. Vedel, S. 853, Doc., Dr. A. Olrik, S. 854, Doc., Dr. Edv. Lehmann, S. 856.
 - Forslag om Honorar til Dr. Kr. Sandfeld Jensen for at holde Forelæsninger og Øvelser over romansk Filologi, S. 857.
 - Forslag om Dr. F. Becketts Ansættelse til at holde Forelæsninger og Øvelser i Kunsthistorie ved Universitetet, S. 437.
 - Censorer ved Skoleembedsexamen, Beskikkelser, S. 503, 891.
 - Dekanvalg, S. 115, 576, 946.
 - Afgang og Udnævnelser, S. 116, 578, 950.
 - Andre Personalialia, S. 119, 581, 952.
- Finansvidenskab**, ved Prof., Dr. V. A. Falbe Hansens Afgang bestemmes, at den ledigblevne Plads besættes med en Prof. i Lovkyndighed, S. 19.
- Oprettelse af en Docentpost i Statsøkonomi og dens Besættelse ved

- Konkurrence med Dr. jur. E. Einar-
sen, S. 846, 948.
- Kontorchef C. E. Trap bemyndiges
til i Aaret 1903 at holde Fore-
læsninger og Øvelser over Dan-
marks Statistik, S. 433, 577.
- Finne's Legat**, Prof., Dr. H. Matzen
udnævnes til Efor, S. 268.
- Finsen**, N. R., Prof., 3-aarig Under-
støttelse paa 10000 Kr. aarlig til
Udgifter ved fortsatte Forsøg med
Anvendelse af Lyset i terapeutisk
Øjemed bevilges af Kommunitetets
Midler, S. 787.
- Folkelig** Universitetsundervisning,
Kontorholdskontoen for Udval-
get nedsattes til 1560 Kr., da Lo-
kale faas paa Universitetet, S. 15.
- Folkeminder**, nordiske, Forslag om
om Forhøjelse af Doc., Dr. Orlis
Honorar for Forelæsninger her-
over, S. 854.
- Forberedelsesexamen**, almindelig,
Andragender om Tilladelse til at
indstille sig til den juridiske Fæl-
lesprøve paa Grundlag af For-
beredelsesexaminer, der ikke fyl-
destgjorde de fastsatte Betingelser,
S. 53.
- lægevidenskabelig, se L.
- Forelæsninger**, over Fysik, S. 37, 117.
- over Elektrokemi, S. 37, 117.
- over nytestamentlig Exegese, S. 415,
422, 426, 577, 845, 948.
- over Kirkehistorie, S. 415, 426, 577.
- over Danmarks Statistik, S. 433,
577.
- over biologisk Arvelighedslære, S.
441.
- over Statsøkonomi, S. 846, 948.
- over Diakonik, S. 846.
- over Botanik, S. 890, 953.
- over Forsteningslære, S. 860, 950.
- Oversigter over Benyttelsen, S. 141,
599, 979.
- Opgjørelser over Frekvensen af
Tilhørere, der ikke vare Studenter,
S. 142, 600, 980.
- Fritagelse for at holde, S. 117,
579, 581, 582, 952, 953.
- anmeldte og holdte, S. 124—139,
584—99, 963—79.
- ved polyteknisk Læreanstalt, se P.
- Forelæsningsplan**, for det rets- og
statsvidenskabelige Fakultet, ap-
proberet, S. 582.
- Formaal**, Kontoen til videnskabelige
Formaals Fremme, Oversigt over
de paa Kontoen bevilgede Beløb,
S. 1, 363, 827.
- Formue**, den med Universitetet for-
bundne Legatmasse, S. 327, 791,
1251.
- Frue Kirkes og de med samme
forbundne Legaters, S. 336, 800,
1260.
- J. L. Smiths Legats, S. 347, 812,
1272.
- Grev J. G. Moltkes Legaters, S.
345, 810, 1270.
- Professorernes Enkekasses, S. 348,
813, 1273.
- Legaternes Overskudsfonds, S.
349, 814, 1274.
- Folkeuniversitetsforeningen** i Kjø-
benhavn, Tilladelse til Afholdelse
af Foredrag i Universitetsannexet,
S. 322, 786, 1248.
- Forsal**, Universitetsbygningens, til
Restaureringen af Dekorationen
der bevilges foruden 29500 Kr.
paa Universitetets Budget end-
videre 29964 Kr. 92 Ø. paa Kom-
munitetets Budget, S. 321, 785,
1246.
- til Beskyttelse af Dekorationen be-
lægges Loftsgulvet over Forsalen
med Linoleum, S. 319, 321.
- til Varmeapparatet til Opvarm-
ning af Forsalen bevilges 750 Kr.
aarlig til Brændsel, S. 321.
- Foss' Legat**, Fundatsen for Legatet
hjemler en ubetinget Fortrinsret

- for iøvrigt kvalificerede Medlemmer af Familiens kognatiske Linier til de enhver Tid bestaaende Legater, S. 555.
- Bestemmelse om Forandringer i Hvileaaerene for Legatet, S. 931.
- Frederiksen, H.**, ansættes som Nattevagt paa Regensen, S. 574.
- Frederiks Hospital, Prof., Dr. Chr. Gram** gjenvælges til Overlæge, S. 577.
- Prof., Dr. O. Wanscher gjenvælges til Overkirurg, S. 949.
- Prof., Dr. O. Bloch fratræder som Overkirurg og Prof., Dr. T. Rovsing tiltræder i hans Sted, S. 852, 949.
- Prof., Dr. E. C. Schmiegelow ansættes paany som Leder af den oto-laryngologiske Klinik, S. 949.
- Bevilling til Lønning for en ny klinisk Assistent, S. 546.
- Friboliger**, Anciennetetsfortegnelse med Hensyn til Option af Friboliger og Huslejeportioner, S. 955.
- se iøvrigt under Embedsbolig.
- Friederichsen, Th. H. J.**, entlediges som botanisk Gartner ved botanisk Have, S. 81, 117, 234.
- Friis, M. P.**, Kontorchef, beskikkes som fast Censor ved de juridiske Examinere, S. 577.
- Frue Kirke**, Anbringelse af et nyt Taarnuhr, S. 361.
- Istandsættelse af Orgelet, S. 361.
- Hovedreparation af Kirkens Indre, S. 361, 825, 1284.
- nye Legater til Gravsteders Vedligeholdelse, S. 361, 826, 1284.
- af Renterne af Frue Kirkes Præsteboligers Kapital tillægges 2den residerende Kapellan ved Kirken et Huslejetillæg af 100 Kr. aarlig, S. 825.
- Regnskabsaaeret regnes fra 1. April til 31. Marts, S. 1284.
- Oplysninger om Legater i velgørende Øjemed under Sognepræsteembedet, S. 1284.
- Kirkens Festklokke anvendes ved Universitetets Fester, S. 1284.
- Udgifterne ved Lys, Varme m. m. ved Aftengudstjenester i Adventugen afholdes af Kirkens Kasse, S. 1284.
- Forhøjelse af Beløbet til Kirkens Renholdelse, S. 1284.
- Kirkens almindelige Kapitalformue, S. 336, 800, 1260.
- Kirkens og de med samme forbundne Legaters Kapitalers Størrelse, S. 336, 800, 1260.
- Frue Kirkes Regnskaber, S. 355, 820, 1279.
- Hvidovre Kirkes Regnskab, S. 357, 821, 1281.
- Fundats**, for Dr. C. Studsgaards Legat til Rejsestipendier for lægevidenskabelige Kandidater, S. 549.
- for Student Gemma Petersen-Studnitzs Mindelegat for en Student, S. 552.
- for Ludvig Zincks Legat til Fremme af Kundskab om Danmarks Kulturhistorie i Oldtiden og den ældre Middelalder, S. 553.
- for Forlagsboghandler Jacob Erslevs Legat til Fremme af det historiske Studium, S. 927.
- for det Bechske Legat for Studerende, S. 929.
- foreløbige Regler for Anvendelsen af de af Enkegrevinde Ruuth til det theologiske Fakultet overdragne Midler til Fremme af den evangelisk-lutherske Mission, S. 930.
- for Fritz og Anna Jacobsens Legat for medicinske Studerende, S. 930.
- Fundatsforandringer**, Ændringer i Hassagers Kollegiums Fundats med Hensyn til Stipendierne for Alumnerne, S. 96.
- Oprettelse af en ny Portion paa

- 1000 Kr. for Kandidater og Forhøjelse af en Portion paa 600 Kr. for Kandidater til 1000 Kr. af J. L. Smiths Legat, S. 95.
- Bestemmelse om Forandring i Hvileaaarene for Foss' Legat, S. 931.
 - Forhøjelse af den aarlige Renteudbetaling af Hurtigkarls Rejsestipendium, S. 932.
 - Forhøjelse af den aarlige Renteudbetaling til Husarme af Skeels Legat, S. 932.
 - Oprettelse af en ny Portion paa 80 Kr. aarlig af Wissings Legat, de ældre Studenterstipendiars Udbetaling med 200 Kr. aarlig og Vederlaget til Eforus med 40 Kr. aarlig, S. 932.
- Furesøen**, biologisk Station ved denne, se Biologisk Station.
- Fyrbøder**, Udgifter til Vikar under mineralogisk Museums Fyrbøders Sygdom og Erstatning for Udgifter til Læge og Medicin til ham, S. 824.
- Portner og Fyrbøder ved Bygningerne i St. Pederstræde og Studiestræde C. A. Becker afgaar ved
- Døden; J. P. F. Becker ansættes i hans Sted, S. 1283.
- Fysik**, Honorar til Cand. mag. M. Knudsen for at holde Forelæsninger heri, S. 37, 117.
- Tidsskrifter for Fysik skænkes af Prof., Dr. Jul. Thomsen til Universitetets eventuelle fysiske Laboratorium, S. 88, 265.
 - se iøvrigt under Polyteknisk Læreanstalt.
- Fysiologi**, Vederlag bevilges til de under Professoren i Fysiologi ansatte Assistenten for forøget Deltagelse i Undervisningen, S. 886.
- af det fysiologiske Laboratoriums Annum maa indtil 200 Kr. aarlig anvendes til Publikation af videnskabelige Arbejder, som udgaa fra Institutet, S. 925.
- Fødselsvidenskab**, Anskaffelse af et Kvindefantom til Anvendelse ved Undervisningen heri, S. 547, 787.
- Overskridelse af Bidraget til poliklinisk Undervisning, S. 93, 547, 925.

G.

- Gadeuorden**, Irettesættelser tildelte Studenter, der have gjort sig skyldige heri, S. 16, 101, 414, 843.
- Gager**, se Lønninger.
- Gandløse Kirke**, Bidrag til Anskaffelse af et Orgel, S. 785, af Begravelsesprotokol, S. 1247, kunstnerisk Udsmykning af Orgelfacaden, S. 1246, Istandsættelse af Universitetets Vaabenskjold i Kirken, S. 1246, ekstraordinært Gartnerarbejde, S. 322, Landmaalerarbejde, S. 1248, Indhegning af Gravsted, 1247.
- Gartner**, botanisk, ved botanisk Have, Th. H. J. Friederichsen entlediges, S. 81, 117, 234.
- Havebrugskandidat A. Lange udnevnes, S. 234, 516, 578.
- Gaver**, fra fremmede Universiteter m. fl., S. 95.
- se iøvrigt Universitetsbibliotheket, botanisk Have, zoologisk Museum, mineralogisk Museum og filologisk-historisk Laboratorium.
- Geografi**, kgl. Anordning 6. Decbr. 1901 om en forandret Indretning af Skoleembedsexamen i Naturhistorie og Geografi, S. 67.
- Bekj. 21. Marts 1903 om Ændringer i Reglerne for Skoleembedsexamen i Naturhistorie og Geografi, S. 503.
 - den 8de internationale geografiske

- Kongres i Washington i 1904, Delegerede sendtes ikke, S. 927.
- Geologi**, Udgifter ved Udgivelsen af et geologisk Kort over Europa, Forhøjelse af Bidraget hertil, S. 787, 788.
- Germansk Filologi**, Selskab herfor, Andragende om Afholdelse af en Forelæsningsrække i det filologisk-historiske Laboratorium afslaaes, S. 786.
- Gertz**, M. Cl., Prof., Dr., opgiver Aldersplads i Konsistorium, vælges til Medlem, S. 409, 576.
- Glahn**, L., Sognepræst, beskikkes til fast Censor ved den theologiske Embedsexamen, S. 577, 948.
- Gladsaxe Kirke**, Reparation og Op-pudsning af Lysekroner, S. 322, Bortledning af Tagvandet, S. 1246, Anskaffelse af Gravpæle og Bænke, S. 1247, Indhegning af Gravsteder, S. 786, 1247.
- Grader**, se Doktorgrad, Licentiatgrad.
- Gram**, Chr., Prof., Dr., gjenvælges til Overlæge ved Frederiks Hospital, S. 577.
- opterer Huslejeportion, S. 955.
- R. S., Dr., Kriminalretsassessor, beskikkes paany til fast Censor ved de juridiske Examinere, S. 948.
- Gratiale** til en Regensgangkone i Anledning af 25 Aars Tjeneste, S. 1283.
- til en Portner og en Karl ved Elers' Kollegium ved deres Afgang, S. 96, 814.
- til Klokkeren ved Faxe Kirke i Anledning af hans Guldbryllup, S. 322.
- Gravsted**, Tilladelse til Indhegning af Gravsteder paa Universitetets Landsbykirkers Kirkegaard, S. 322, 785, 1247.
- Frue Kirkes, se F.
- Grevinge Kirke**, Anskaffelse af Alterbog og Psalmebøger, S. 322, Bortledning af Tagvandet og Henlægning af Fortov omkring Kirken, S. 1246.
- Grundtvig**, L. A., Dr. jur., Honorar til ham for at holde Forelæsninger og Øvelser for de juridiske Studerende, S. 17, 116.
- udnævnes til Professor i Lovkyndighed, S. 426, 577.
- Grønlandske Alumner**, udnævnte Alumner, S. 269, 719, 1113.
- Alumnerne ere indbefattede under Udtrykket i kgl. Resol. 11. Decbr. 1885: de til at nyde Regensbeneficiet privilegerede Studerende, S. 571.
- Gudmundsson**, V., Doc., Dr., fritages for at holde Forelæsninger i Foraarshalvaaret 1903, S. 581.
- Gymnastikforening**, akademisk, Andragende om Understøttelse, S. 1249.

H.

- Hagemann**, G. A., Fabrikejer, udnævnes til Direktør for den polytekniske Lærestanstalt, S. 288.
- O., Cand. polyt., ansættes som Assistent ved Universitetets kemiske Laboratorium, S. 950, 1108.
- Halling**, A., Mag. art., ansættes som Assistent ved Universitetsbibliotheket, S. 914, 950, 1077.
- Hamborg**, den 13. internationale Orientalistkongres dér, Delegeret sendes, S. 94, 787.
- Hammerich**, A., Doc., Dr., fritages for at holde Forelæsninger i Efteraarshalvaaret 1903 og Foraars-halvaaret 1904, S. 952.
- Hansen**, A. M., Doc., Dr., almindelig Bemyndigelse for det filosofiske

- Fakultet til at tilkalde ham til Skoleembedsexamen, Magisterkonferens, Bedømmelse af Doktor- og Prisaftandlinger, S. 66.
- Forhøjelse af hans Honorar, S. 828.
 - F. C. C., Dr., udnævnes efter Prof., Dr. Chievitzs Død til Professor i normal Anatomi, S. 25, 116.
 - V. A. Falbe, Prof., Dr., entlediges som Prof. i Statsøkonomi, konstitueres som Direktør for Statens statistiske Bureau, udnævnes til Konferensraad, S. 19, 116, 118.
- Harding**, M. C., Cand. polyt., Assistent, udnævnes til Inspektør ved polyteknisk Lærestanstalt, S. 89, 117, 266, 288.
- Hartmann**, J., ansættes som 2den Assistent ved den polytekniske Lærestanstalts fysiske Laboratorium, S. 752.
- Hassagers Kollegium**, Konfirmation 5. Decbr. 1901 paa Ændring i Kollegiets Fundats angaaende Stipendierne for Alumnerne, S. 96.
- udnævnte Alumner, S. 274, 723, 1116.
 - Ekstrakter af Eforiregnskabet, S. 352, 817, 1276.
- Haveanlæg**, det fra Sjællands Bispegaard erhvervede Areal omdannes til Haveanlæg, S. 319.
- Hebraisk**, Prøve heri, Karakterfortegnelser, S. 156, 615, 995.
- Heiberg**, J. L., Prof., Dr., Forslag om forhøjet Lønningsanciennet for ham bevilges ikke, S. 31.
- vælges til Forstander for det filologisk-historiske Laboratorium, S. 1110.
 - kreeres til Dr. litt. honoris causa ved Universitetet i Oxford, S. 953, 1061.
 - M. E., Mag. sc., ansættes som Assistent ved Universitetets kemiske Laboratorium, S. 89, 117, 266; afgaar derfra S. 950, 1108.
- Helsingfors Universitet**, Fest til Minde om Hundreårsdagen for J. L. Runebergs Fødsel, S. 926.
- Herløv Kirke**, Reparation og Oppudsning af Lysekroner, S. 322, Bortledning af Tagvandet, S. 1246.
- Herr**, A., ansættes som Portner ved Valkendorfs Kollegium, S. 556.
- Hertz**, P. V., Dr., beskikkes til Suppleant for Censorerne ved den lægevidenskabelige Embedsexamen, S. 116, 949.
- Hjelmlev**, Johs., Dr., ansættes som Docent i deskriptiv Geometri, S. 752.
- Hirschsprung**, H., Prof., Dr., fra-træder som Overlæge ved Dr. Louises Børnehospital, S. 949.
- Histologi**, Doc., Dr. R. S. Bergh afgaar som Docent og Bestyrer af Laboratoriet for Histologi og Embryologi; Ledelsen af Laboratoriet overdrages Professor zoologiæ, Honorar til Assistenten, S. 874, 950.
- Beretninger om Virksomheden ved Laboratoriet, S. 256, 710, 1099.
- Historie**, Kongres i Historie og Arkæologi i Dinant 1903, S. 548.
- paatænkt Kongres for slavisk Historie og Filologi i St. Petersburg i 1904, blev udsat, S. 926.
 - Kongres i Historie og Arkæologi i Mons i 1904, S. 926.
 - Stiftelse af Forlagsboghandler Jacob Erslevs Legat til Fremme af af det historiske Studium ved Københavns Universitet, S. 927.
 - se under Kunsthistorie og Religionshistorie.
- Historisk**, filologisk-, Laboratorium, se Filologisk.
- Holck**, A., Bogholder, udnævnes til lige til Kontorchef i Universitetskvæsturen, S. 359.
- konstitueres som Kvæstor under dennes Rejse i Udlandet, S. 359, 823, 1283.

Homiletisk Prøve, kgl. Resol. 19. Juni 1902 om Begrænsning af Medcensorerne Antal ved denne Prøve, S. 51.

— Karakterfortegnelser, S. 161, 619, 998.

Honorarer, paa Universitetets Udgiftspost 7. a. til videnskabelige FormaaIs Fremme; Oplysninger om de paa Kontoen bevilgede Beløb, S. 1, 363, 827.

— udredede paa Universitetets Budget, S. 1, 17, 37, 117, 363, 414, 428, 577, 827, 843, 846, 850, 853, 854, 856, 857, 860, 948, 950.

Hospital, se under Børnehospital, Dr. Louises, Frederiks Hospital og Kommnehospitalet.

Hovgaard, Th. S., Cand. mag., ansættes som Assistent ved de fysiske Forelæsninger, S. 752.

Hurtigkarls Legat, af Rejsestipendiets Kapital bortgives fremtidig 1280 Kr. aarlig, S. 932.

Huslejeportion, Bestemmelse om Pensionsberegningen for Professorer, med hvis Embede Overlægestillingen ved Frederiks Hospital eller ved Fødsels- og Plejestiftelsen er forbunden og som have Embeds-

bolig og derfor ikke kunne optere Huslejebolig, S. 123, se Embedsbolig.

— en ekstraordinær Huslejeportion bevilges Prof., Dr. O. Bloch ved hans Tilbage træden fra Overlægestillingen ved Frederiks Hospital, S. 952.

— Anciennetetsfortegnelse med Hensyn til Option, S. 955.

— stedfundne Optioner, S. 123, 955.

Hvalsamling, elektrisk Lys indlægges dér, S. 919, 1245.

Hvidovre Kirke, Regnskabsberetninger, S. 357, 821, 1281.

Hygiejne, Honorar bevilges til en Docent heri, S. 828.

— Vederlag til Assistent ved hygiejnisk Laboratorium, Dr. N. P. Schierbeck under Vakancen efter Prof., Dr. Gædekens Død, S. 118.

Høffding, H., Prof., Dr., vælges til Universitetets Rektor for Rektorsaaaret 1902—03, S. 409, 576.

— fritages for at holde Forelæsninger i Efteraarshalvaaret 1904, S. 952.

Hørring, A., prakt. Læge, beskikkes paany til fast Censor ved den lægevidenskabelige Embedsexamen, S. 949.

I. J.

Jacobsen, J. C., Prof., vælges til Dekan, S. 115, 576.

— vælges til Efor for Brøchners Legat, S. 1111.

— vælges til Forstander for det theologiske Laboratorium, S. 1108.

— O. L. T., Cand. theol., ansættes som 3die Assistent ved Universitetsbibliotheket, S. 516, 578, 688; afgaar S. 914, 950, 1077.

—'s, Fritz og Anna, Legat, for medicinske Studerende, S. 930.

Jacobson, D. E., Prof., Dr., beskikkes

til fast Censor ved den lægevidenskabelige Embedsexamen, S. 116, 949.

Jansen, J. M., Kasserer ved Universitetskvæsturen, faar kgl. Udnævnelse, S. 359.

— faar forhøjet Lønningsanciennetet med Pensionsret, S. 823.

Jensen, Ad. S., Cand. mag., faar Understøttelse til Studieophold ved de zoologiske Museer i Stockholm og Upsala, S. 919.

— Kr. Sandfeld, Honorar for Fore-

- læsninger og Øvelser over romanske Sprog, S. 828, 857.
- O. S., Cand. mag., oprykker til 1ste Assistent ved Universitetsbibliotheket, S. 516, 578, 688.
- Orla, Cand. polyt., faar Tilladelse til at disputere for den filosofiske Doktorgrad, uagtet han ikke er akademisk Borger, S. 896.
- Søren, Mag. sc., ansættes som Konservator ved zoologisk Museum, afgaar ved Døden, S. 85, 117, 245.
- Jerichau-Christensen, P. A.**, Departementschef, beskikkes paany til fast Censor ved de statsvidenskabelige Examinere, S. 949.
- Jespersen, O.**, Prof., Dr., fritages for at holde Forelæsninger i Efteraarshalvaaret 1904, S. 952.
- Immatrikulation**, Fortegnelse over immatrikulerede Studenter, S. 143, 601, 981.
- Fortegnelse over ikke immatrikulerede Studenter, S. 150, 609, 989.
- af Studenter fra fremmede Universiteter, S. 149.
- Indbydelsesskrifter**, se Program.
- Indisk-østerlandsk Filologi**, Dr. S. Sørensen udnævnes til Prof. heri efter Professor, Dr. V. Fausbølls Afgang, S. 34, 117.
- Dr. D. Andersen udnævnes til Prof. heri efter Dr. S. Sørensens Død, S. 434, 578.
- Ingerslev, E.**, Prof., Dr., beskikkes paany til fast Censor ved den lægevidenskabelige Embedsexamen, S. 949.
- Ingolf-Expeditionen**, Beretning om Bearbejdelsen og Offentliggørelsen af dens Resultater, S. 917.
- Inspector** qvæsturæ, Prof., Dr. W. Scharling ansættes paany som Insp. qvæsturæ, S. 115.
- Inspektør**, ved den polytekniske Lærestanstalt, Cand. polyt. C. v. Meyeren afgaar og Cand. polyt. M. C. Harding udnævnes, S. 288.
- Instrux**, for Portneren ved Valkendorfs Kollegium, S. 556.
- for Nattevagten paa Regensen, S. 574.
- Inventarium**, Forhøjelse af Beløbet for Forsikring mod Ildsvaade for farmakologisk Institut, S. 348.
- Forsikring mod Ildsvaade for retsmedicinsk Institut, S. 925.
- Istandsættelse og Anskaffelse af nyt til Konsistoriums Forsamlings-sal, S. 842.
- Johansen, H. W. J.**, Overretsassessor, beskikkes paany som fast Censor ved de juridiske Examinere, S. 948.
- Osc., Overretssagfører, ansættes som midlertidig praktisk Docent ved Universitetets juridiske Laboratorium, S. 428, 577.
- det overdrages ham at deltage i Bedømmelse af de skriftlige Examinensopgaver og gennemgaa den danske Rets Encyclopædi, S. 884, 948.
- Johannsen, W.**, Lektor, tilladt ham i Foraarshalvaaret 1903 at holde Forelæsninger over den biologiske Arvelighedslære, S. 441.
- Johnsen, Th. Fr.**, ansættes som Portner ved Elers' Kollegium, S. 96.
- Jordafstaaelse**, af botanisk Have til Nybygninger for den polytekniske Lærestanstalt, S. 1077, 1161.
- Jordskælv**, Deltagelse i Grundlæggelsen af en international Jordskælvforskning, S. 548.
- Ipsen, Johs.**, Cand. med., ansættes som Prosektor ved det patologisk-anatomiske Institut, S. 578.
- Irettesættelse**, tildelt Studenter, der havde gjort sig skyldige i Gadeuorden, S. 16, 101, 414, 843.
- tildelt Kommunitetsalumner, S. 101, 573, 843.
- Islandske Studenter**, det tillades dem

- for Fremtiden at rejse hjem i Sommerferien uden særlig Tilladelse, S. 102.
- Nydere af Stipendierne, S. 269, 718, 1111.
- Lægestuderende og Lægekandidater, Understøttelse af Kommunitetets Udgiftspost 1. e., S. 272, 721, 1115.
- Jubelfest**, Manchester Universitetets 50 Aars, sendt Adresse, S. 93.
- Sidney Universitetets 50 Aars, sendt Adresse, S. 93.
- ved Christiania Universitet til Minde om N. H. Abels 100 Aars Fødselsdag, sendt Adresse og Delegeret, S. 94.
- ved Oxford Universitet, til Minde om 300 Aarsdagen for det af T. Bodley stiftede Bibliothek, Adresse og Delegeret sendes, Rejseudgifter, S. 547, 787.
- Iurievi Universitetets 100 Aars Stiftelsesfest, Lykønskning sendes, S. 548.
- ved Helsingfors Universitet, til Minde om Hundredaarsdagen for Runebergs Fødsel, S. 926.
- den polytekniske Læreanstalts 75 Aars Stiftelsesfest, S. 1131.
- Jungersen**, H., Prof., Dr., vælges til Dekan, S. 576, 946.
- overtager som Professor zoologiæ efter Doc., Dr. R. S. Berghs Afgang Ledelsen af Laboratoriet for Histologi og Embryologi, S. 440.
- Juridisk** Examen, kgl. Resol. 18. Novbr. 1901 om, at der kun gives én Opgave om Dagen til skriftlig Examen og 4 Timer til dens Besvarelse, S. 53.
- kgl. Anordn. 1. Decbr. 1902 om Indretningen af de juridiske Examinere og Bekj. 4. s. M. om nærmere Bestemmelser til Gjennemførelsen af Anordningen, S. 445—98; Fakultetets Forslag, S. 446—62; Skrivelser fra det efter Initiativ af juridisk Forening og juridisk Samfund nedsatte Udvalg, S. 463—78, 480—90, kgl. Anordn. 1. Decbr. 1902, S. 493, Bekj. 4. s. M., S. 496: ved Anordningen oprettes paany en særlig juridisk Examen for Ustuderede, S. 424; Oprettelse af et juridisk Laboratorium, S. 498.
- kgl. Anordn. 19. Novbr. 1903 om Bortfalden af Tillægsprøve i Latin for visse juridiske Studerende, S. 882.
- Plan for Studiet til den nye juridiske Embedsexamens 1ste Del, S. 583.
- den juridiske Fællesprøve, tilladt Studerende, der havde bestaaet Examen eller indstillet sig til denne, at indstille sig paany $\frac{1}{2}$ Aar efter, dels paa Grund af indtrædende Værnepligt, dels paa Grund af Sygdom, Ansøgenes Alder i Forbindelse med økonomiske Vanskeligheder m. m., S. 54, 499, 884; afslaaede Andragender, S. 54, 884.
- Andragender om Tilladelse til at indstille sig til Fællesprøven paa Grundlag af Forberedelsesexaminer, der ikke fyldestgjorde de fastsatte Betingelser, S. 53.
- Andragender om Tilladelse til at fortsætte den skriftlige Prøve nægtet Kandidater, der mødte efter Opgavens Oplæsning, S. 54, 499.
- Oversigter og Karakterfortegnelser, S. 163, 621, 1000.
- skriftlige Opgaver, S. 200, 653, 1038.
- Examen's 2den Del, tilladt Studerende først at indstille sig $1\frac{1}{2}$ Aar efter Fællesprøven og senere, paa Grund af Sygdom efter Fællesprøven, Aftjening af Værnepligt efter Fællesprøven, S. 54, 500, 885.
- tilladt Kandidater, der havde ind-

- stillet sig til eller underkastet sig 2den Del af Examen 1 Aar efter Fællesprøven, atter at indstille sig til 2den Del efter $\frac{1}{2}$ eller 1 Aars Forløb, S. 54, 501, 885; afslaaede Andragender, S. 55, 884.
- Oversigter og Karakterfortegnelser, S. 163, 169, 621, 627, 1000, 1007.
- skriftlige Opgaver, S. 201, 653, 1039.
- Fakultet, se under det rets- og statsvidenskabelige Fakultet.
- Laboratorium, kgl. Resol. 15. Juni 1903 om Bestemmelser for Laboratoriet; Prof., Dr. H. Munch-Petersen vælges til Efor, S. 498.
- Beretning om Virksomheden, S. 1109.
- Jurievi**, Universitetet der, Indbydelse til dets 100 Aars Stiftelsesfest, sendt Adresse, S. 548.
- Jørgensen**, P. Johs., Cand. jur., ansættes til at holde Forelæsninger for de juridiske Studerende m. m., S. 428, 577, 850, 948.
- deltager i Examinationen ved de juridiske og statsvidenskabelige Examinere i Vinteren 1902—1903, S. 499.

K.

- Kapitalformue**, se under Formue.
- Kastrup**, Anlæggelse dér af en Assistentkirkegaard for Taarnby Kirke, S. 319.
- Kataloger**, Universitetsbibliothekets, Katalogarbejdernes Fremme, S. 231, 688, 1075; Oversigt over hvilke Afsnit af Fagkatalogen der i det hele foreligge færdige, S. 1076.
- Afgivelsen af Expl. af the internationale catalogue of scientific literature til Universitetets videnskabelige Samlinger; Expl.s Fordeling, S. 549.
- Kateketik**, Prof. N. A. Larsen besikkes til Medlem af Pastoralseminariet til at lede de kateketiske Øvelser, S. 577, 948.
- Prøver heri, Karakterfortegnelser, S. 161, 619, 998.
- Kemi**, Honorar tilstaaes Dr. J. Chr. Petersen for at holde Forelæsninger og Øvelser over Elektrokemi m. m., S. 37, 117.
- se Polyteknisk Lærestanstalt.
- Kemisk Laboratorium**, Universitetets, Beretninger om Virksomheden, S. 265, 716, 1107.
- Oversigt over Laboratoriets Drift i 1866—1901, S. 262.
- Prof., Dr. Jul. Thomsen skænker en Række videnskabelige Tidsskrifter til Laboratoriet, S. 89, 265; Anskaffelse af et Skab hertil, S. 89, 323.
- Skifte i Assistentstillingerne, S. 89, 117, 266, 950, 1108.
- Kirke**, Frue, se under F.
- Universitetets Landsbykirker, Anvendelse af de til deres Forskjønnelse bevilgede Beløb, S. 321, 785, 1246.
- se under Bringstrup, Egeslevmagle, Faxe, Gandløse, Grevinge, Gladaxe, Herløv, Ledøje, Selsø, Smørum, Sæby, Taarnby og Værløse.
- Kirkegaard**, Universitetets Landsbykirker, se de under Kirke nævnte Kirker: Bringstrup m. fl.
- Kirkehistorie**, Cand. theol. J. Osk. Andersen ansættes som midlertidig Lærer heri, S. 414, 577.
- Kirkeligt Udvalg**, Prof., Dr. P. Madсен og Dr. Jul. Lassen vælges til Medlemmer, S. 950, 951.
- Kirschner**, A. G., Cand. polyt., oprykker som 1ste Assistent ved Universitetets kemiske Laboratorium, S. 89, 117, 266.
- Kirurgi**, Prof., Dr. O. Bloch fratræder

som Lærer i klinisk Kirurgi og tiltræder som Lærer i operativ Kirurgi; Prof., Dr. T. Rovsing fra-træder som Lærer i operativ Kirurgi og tiltræder som Lærer i klinisk Kirurgi, S. 852, 949.

Kirurgisk Akademi, Anbringelse af Vadskekjælder til Professorboligen, S. 1246.

— Prosektorer og Assistenten, Skifte i Stillingerne, S. 116, 578, 949.

— Udgifter ved Besørgelse af Anatomitjenerens Tjeneste under hans Sygdom, S. 824.

Klassisk Filologi, Forslag om Doc., Dr. A. B. Drachmanns Ansættelse som Prof. extr. heri, S. 29, 828.

— Forslag om forhøjet Lønnings-anciennet for Prof., Dr. J. L. Heiberg, S. 31.

— Bestemmelser for Magisterkonferens i klassisk Arkæologi, S. 504.

Klinik, Bevilling til manuel Assistance m. m. ved det dermatologiske Laboratorium paa Kommunehospital, S. 545.

— Bevilling til Lønning for en ny klinisk Assistent ved Frederiks Hospital, S. 546.

— Bevilling til Lønning af en klinisk Assistent under Professoratet i Ophthalmologi, S. 924.

— Ansættelse af en Assistent under Professoren i Retslægevidenskab, S. 544.

— oto-laryngologisk, paa Frederiks Hospital, Prof., Dr. E. C. Schmiegelow ansættes paany som Leder, S. 949.

— Overskridelse af Bevillingen til den polikliniske Undervisning i Fødselsvidenskab, S. 92, 547, 925.

Knudsen, M., Cand. mag., Honorar tillægges ham for Forelæsninger og Øvelser over Fysik, S. 37, 117.

Kock, A., Cand. med., ansættes som

Prosektor ved det normal-anatomiske Museum, S. 578.

Kollegier, Ændring i Fundatsen for Hassagers Kollegium angaaende Stipendiet for Alumnerne, S. 96.

— Tilladelse for Alumner til at være fraværende fra Kollegierne, S. 96, 556.

— se iøvrigt under de enkelte Kollegier.

Kommunehospital, Bevilling til manuel Assistance m. m. ved det dermatologiske Laboratorium dér, S. 545.

Kommunitet, Understøttelse til Akademisk Roklub bevilges, S. 323.

— Bevilling til Restaureringen af Dekorationen i Universitetets Forsal, S. 321.

— Bevilling paa 17000 Kr. til Udgivelse af Nordlys-Expeditionens Arbejder, S. 324.

— Understøttelse til Dr. M. C. Engell til en videnskabelig Rejse til Paraguay; dets Udredelse af Kommunitetets Midler fraraades, S. 325.

— Tilskudet til den akademiske Skytteforening *forhøjes fra 400 Kr. til 800 Kr., S. 787.

— 3aarig Understøttelse paa 10000 Kr. aarlig til Prof. N. R. Finsen til Udgifter ved fortsatte Forsøg med Anvendelse af Lyset i terapeutisk Øjemed bevilges, S. 787.

— et Bidrag paa 10000 Kr. en Gang for alle bevilges til Dækning af Udgifterne fra dansk Side i internationale meteorologiske Undersøgelser af de højere Luftlag ved Hjælp af Drager og Balloner, S. 788.

— Beløbet til at give uformuende Elever ved den polytekniske Lærestanstalt fri Undervisning bevilges forhøjet fra 7000 Kr. til 10000 Kr., S. 945.

— Andragende fra Akademisk Gym-

- nastikforening om Understøttelse; Oplysninger foreslaas indhentede, S. 1249.
- Andragende fra Akademisk Boldklub om et Bidrag paa 5000 Kr. til Dækning af Udgifter ved Indrettelsen af en Sportsplads; et rentefrit Laan paa 5000 Kr. bevilges, S. 1249.
 - Omdannelse af det af Kommunitetet erhvervede Areal af Sjællands Bispegaards Grund til et Haveanlæg, S. 319.
 - Forhøjelse af Bevillingen til syge Regensalumniers Kur og Pleje og dens Udvidelse til at gjælde alle Kommunitetsalumner, S. 103.
 - Andragende om Bistand til Oprettelse af en Sygekasse for mindre velstillede Studenter og Polyteknikere; nærmere Oplysninger om den med en saadan Sygekasse forbundne Risiko afventes, S. 107.
 - Fornylse af de i Finansaaret 1889—90 bevilgede Portioner af Kommunitetsstipendiet, S. 938.
 - Forhøjelse af Bidraget til Regensens Læseindretning, S. 111.
 - Forhøjelse af Brændselsforbruget til Opvarmning af Regensens Musikværelse, S. 112.
 - Hovedstandsættelse af Værelserne paa 1ste, 2den og 6te Gang paa Regensen, S. 319, 785, 1246.
 - Indretning af et Cykleskur i Regensens Gaard, S. 113, 319.
 - ekstraordinære Udgifter, S. 323, 787, 1249.
 - rentefrie Laan til Studerende, S. 114, 575, 945.
- Kommunitetsstipendiet**, Oplysninger meddelte det filosofiske Fakultet angaaende Regler ved Bortgivelsen, S. 98.
- Forslag om Ændring i Stipendiebestyrelsens Sammensætning, saaledes at alle Fakulteter bleve re-
 - præsenterede, S. 933; et Medlem af det filosofiske og et Medlem af det matematisk-naturvidenskabelige Fakultet deltager nu i Forhandlingerne om Bortgivelsen, S. 938.
 - Valg af Medlemmer af Stipendiebestyrelsen, S. 115, 268, 576, 718, 946.
 - Regler ved Besættelsen af en Regensplads, naar en privilegeret Alumnus opgiver sin Plads, S. 557.
 - Fornylse af de i Finansaaret 1889—90 bevilgede 25 Portioner af Kommunitetsstipendiet, bevilges indtil videre, S. 938.
 - Stipendiebestyrelsens Skriv. 18. Juni 1902 om Tilladelse for de islandske Alumner til at rejse til deres Hjem fra 9. Juni til 1. Septbr., dog efter skriftlig Tilstaaelse fra Regensprovsten om, at de have anmeldt deres Hjemrejse, S. 103.
 - Forhøjelse af Bevillingen til syge Regensalumniers Kur og Pleje og dens Udvidelse til at gjælde alle Kommunitetsalumner, S. 103.
 - Skrivelse til Regenslægen om Regler med Hensyn til den Tandlægehjælp, der ydes Kommunitetsalumnerne, S. 943.
 - Fordelingen af Kommunitetsstipendiet og Regensbeneficiet, S. 268, 718, 1111.
 - ekstraordinært Kommunitetsstipendium og Regensbeneficium tillagt to Færingere, der ikke opfyldte Betingelserne for at blive betragtede som Privilegerede, S. 99.
 - Kommunitetsstipendium og Regensbeneficium tillagt en Islænder, der var dimitteret fra Reykjavik Skole i 1901 og som først kom til Kjøbenhavn i 1902, dog kun for 3 Aar, S. 98.
 - Tilladelse meddelt til, at to Studenter fra Frederiksborg lærde

- Skole fra 1899 maatte nyde Regensbeneficiet og Kommunitetsstipendiet, da der ikke i 1901 og 1902 fandtes nogen kvalificeret Ansøger til den ene af Pladserne, i 1902 blev Stipendiet dog kun tildelt for 3 Aar, S. 98, 572.
- Dispensation meddelt Alumner med Hensyn til, at de, da de havde villet indstille sig til Embedsexamen, eller paa Grund af Sygdom, ikke havde hørt Forelæsninger, S. 100, 573, 944.
 - bevilgede Andragender om at høre færre Forelæsninger end befalet, S. 100, 573, 944.
 - Irettesættelse meddelt en Alumnus, der uden foregaaende Ansøgning ikke havde hørt de befalede Forelæsninger, S. 573.
 - tilladt en Alumnus indtil videre at beholde Stipendiet, efter at han var blevet rejiceret ved den filosofiske Prøve, mod at han $\frac{1}{2}$ Aar senere bestod Prøven med mindst Karakteren godt, S. 100, 573.
 - Irettesættelse tildelt Alumner, der havde foraarsaget Gadeuorden, S. 16, 101, 843.
 - Irettesættelse tildelt en Alumnus for udvist Forhold og inddraget Stipendiet for en Maaned, S. 573.
 - et Andragende fra en Alumnus, der var bleven rejiceret ved den juridiske Fællesprøve i Maj 1902, om Tilladelse til at oppebære Stipendiet til August s. A., blev afslaaet, S. 100.
 - Stipendiet inddroges strax for en Alumnus, der var bleven rejiceret ved den skriftlige Del af Skoleembedsexamen under det filosofiske Fakultet i Juni 1902, S. 100.
 - et Andragende fra en Alumnus om, at han, naar han havde taget juridisk Embedsexamen, maatte nyde Stipendiet, medens han studerede Statsvidenskab, blev afslaaet, S. 101.
 - Stipendiet bortfaldt for islandske Alumner, der ikke vendte tilbage efter Sommerferien eller rejste hjem uden Tilladelse, S. 100, 944.
 - ved Indgaaelse af Ægteskab blev Stipendiet inddraget for en Alumnus, S. 573.
 - tilladt Alumner at beholde Stipendiet, efter at de havde skiftet Studium, S. 101, 573, 944.
 - tilladt Alumner at opgive Kommunitetsstipendiet og Regensbeneficiet paa Grund af Sygdom eller Indkaldelse til Militærtjeneste, med Udsigt til at faa Stipendiet igjen for den resterende Tid, S. 101, 573, 944.
 - meddelt Alumner Tilladelse til at være borte fra Byen paa Grund af Examensopmaalinger, S. 101, 574, 945.
 - tilladt lægevidenskabelige Studerende at nyde Stipendiet, medens de aftjente deres Værnepligt som Underlæger, S. 101, 574, 945.
 - tilladt en grønlandsk Alumnus at nyde Stipendiet, medens han aftjente sin Værnepligt, S. 945.
 - meddelt islandske Alumner Tilladelse til at rejse til Island for Sommerferien, S. 101, 945.
 - tilladt Alumner paa Grund af Sygdom at foretage Rejser til Hjemmet udenfor Ferierne, S. 101, 574, 944.
 - meddelt Alumner Tilladelse til at foretage en Sørejse, S. 574, Rejser til Hamborg, S. 574, til Dresden, S. 944, som zoologisk Medhjælper paa Undersøgelsestogt, S. 574, 944, til Lund for at deltage i Dissectionsøvelser, S. 574.
 - tilladt en Alumnus at besørge Vikartjeneste udenfor Byen til Midten af September, S. 944.

- Fordelingen af Kandidatstipendiet, S. 271, 721, 1114.
 - af Kommunitets Rejsestipendier i videnskabelige Øjemed, S. 271, 721, 1114.
 - af Kommunitetets Rejsestipendier særlig til franske Universiteter, S. 272, 721, 1115.
 - Understøttelse til grønlandske Alumner, S. 269, 719, 1112, 1113.
 - Understøttelse til polytekniske Examinander, som ikke ere Studenter, S. 290, 779, 1241.
 - ekstraordinære Kommunitetsstipendier til Studerende (Gratiale), S. 272, 722, 1115.
 - Stipendieportioner à 1000 Kr. for yngre Videnskabsmænd, S. 272, 721, 1115.
 - Understøttelse for saadanne, som først i en fremrykket Alder have bestemt sig for Studeringer, og som ved en Forberedelses- eller Fagexamen have givet sikkert Haab om god Fremgang (Konto 2. a.), S. 278, 728, 1121.
 - Understøttelse, dels for Studerende — derunder Kvinder — som ikke have Adgang til de egentlige Universitetsstipendier, dels for saadanne akademiske Borgere i de første Universitetsaar, som have nydt eller kunde have nydt Understøttelse af Konto 2. a. (Konto 2. b.), S. 279, 728, 1122.
 - Understøttelse for fattige Studenter, navnlig fra de private Skoler, i de første akademiske Aar (Konto 2. c.), S. 281, 731, 1125.
 - Understøttelse til Anskaffelse af Bøger og andre for Universitetsstudiet nødvendige Apparater for trængende Studerende (Konto 2. d.), S. 283, 733, 1127.
 - i Hamborg, den 13. Orientalistkongres i 1902, Prof., Dr. V. Thomsen mødte som Repræsentant, Rejseudgifter til ham, S. 94, 787.
 - i Düsseldorf, den 9. for Vandbygning, Prof. Teller mødte som Delegeret, S. 289.
 - i Dinant, for Historie og Arkæologi i 1903, Repræsentant sendtes ikke, S. 548.
 - i Berlin, den 5. for anvendt Kemi i 1903, Direktør Hagemann mødte som Delegeret, S. 752.
 - i St. Petersborg, for slavisk Historie og Filologi, paatænk i 1904, bortfaldt paa Grund af Krigen, S. 926.
 - i Stuttgart, den 14. Amerikanistkongres i 1904, Repræsentant sendtes ikke, S. 926.
 - i St. Louis, afholdt af the American Library Association i 1904, Repræsentant sendtes ikke, S. 926.
 - i Basel, den 2. internationale for Religionshistorie i 1904, Repræsentant sendtes ikke, S. 926.
 - i Mons, for Arkæologi og Historie i 1904, Repræsentant sendtes ikke, S. 926.
 - i Washington, den 8. internationale for Geografi i 1904, Repræsentant sendtes ikke, S. 927.
 - i Bern, den 6. internationale for Zoologi i 1904, Repræsentant sendtes ikke, S. 927.
- Konkurrence**, om det ved Prof., Dr. V. Falbe Hansens Afgang ledigblevne Professorat, der blev opslaaet som Professorat i Lovkyndighed; Doc., Dr. L. A. Grundtvig udnævnes til Prof., S. 426, 577.
- Udgivelse af Konkurrenceafhandlinger og andre Udgifter afholdtes af den ledige Professorlønning, S. 428.
 - om en Docentplads i Statsøkonomi;
- Kongres**, i New York, den 13. Amerikanistkongres i 1902, Repræsentant sendtes ikke, S. 94.

Dr. E. Einarsen ansættes som Docent, S. 846, 948.

- om den ved Direktør Øllgaards Afgang ledigblevne Docentplads i Materiallære; Ingeniør E. Suenson ansættes, S. 1215, 1216.

Konservator, ved zoologisk Museum, Mag. sc. S. Jensen ansættes som Konservator; afgaar ved Døden, S. 85, 117, 245.

- Mag. sc. A. G. Bøving ansættes som Konservator, S. 85, 117, 246.
- Forslag om Konservatorpladsens Omdannelse til en Assistentplads, afsloges, S. 85.

Konsistoriebygningen, Udtalelse fra Bygningsinspektøren om dens Istandsættelse, S. 1245.

Konsistorium, Prof., Dr. Jul. Lassen vælges til Medlem, S. 115.

- Proff., Dr. L. Wimmer og Dr. H. G. Zeuthen gjenvælges til Medlemmer, S. 115.
- Proff., Dr. E. Warming, Dr. O. Bloeh og Dr. K. Erslev indtræde som Medlemmer i Alderspladser, S. 115.
- Andragende fra Prof., Dr. O. Bloch om Fritagelse for at indtræde i Aldersplads afslaaes, S. 15.
- kgl. Resol. 6. Septbr. 1902 angaaende Universitetets almindelige Myndigheder fastsætter Medlemsantallet til 18, eller, hvis Rektor ikke i Forvejen er Medlem, til 19, hvoraf de 5 ere Dekanerne; Indtræden som Aldersmedlem bortfalder; alle Medlemmer vælges, S. 405.
- Proff., Dr. P. Madsen, Dr. C. Bohr, Dr. O. Bloch, Dr. M. C. Gertz, Dr. K. Erslev, Dr. T. N. Thiele og Dr. E. Warming frasige sig deres Hverv som Aldersmedlemmer, S. 409; de gjenvælges Prof., Dr. O. Bloch undtagen, S. 409, 576.
- Proff., Dr. V. Bentzon og Dr. K.

Faber vælges til Medlemmer, S. 409, 576.

- Valg af Medlemmer forberedes af et Udvalg paa 5 Medlemmer, valgte et af hvert Fakultet, S. 412.
- kgl. Resol. 1. Februar 1904 bestemmer, at Konsistorium bestaar af 18 Medlemmer, hvortil kommer Rektor og Prorektor, hvis de ikke forud ere Konsistorialer, S. 414, 829.
- Oversigt over Konsistoriums Medlemmer i 1901—02 til 1903—04, S. 946.
- Overskridelse af Konsistoriums Normalsum, S. 786.
- Forhøjelse af Normalsummen paa Grund af Stigning i Trykningsudgifter og Porto, S. 841.
- Anskaffelse og Istandsættelse af Inventarium til Konsistoriums Sal, S. 842.

Konstitution, af Kontorchef i Kvæsturen A. Holck til under Kvæstors Fraværelse i Udlandet at varetage Kvæstors Forretninger, S. 359, 823, 1283.

Kort, forhøjet Tilskud til Udgivelse af et geologisk Kort over Europa, S. 788.

Krabbe, H., Prof., Dr., beskikkes paany til fast Censor ved den lægevidenskabelige Embedsexamen, S. 949.

Krarup, A., Cand. mag., oprykker til 2den Assistent ved Universitetsbibliotheket, S. 516, 578, 688.

— F. C., Sognepræst, Lic., beskikkes til fast Censor ved den theologiske Embedsexamen, S. 115, 948.

Krystallografi, Ansættelse af en Hjælpedocent heri og i Mineralogi, S. 860, 1195; Cand. mag. O. B. Bøggild ansættes, S. 1201.

Kulturforsøg, Doc., Dr. L. Kolderup Rosenvinge ansættes som Lærer heri og i Mikroskopi, S. 289.

- Kulturhistorie**, Oprettelse af Ludvig Zincks Legat til Fremme af Danmarks Kulturhistorie i Oldtiden og den ældre Middelalder, S. 553.
- Kunsthistorie**, Forslag om Dr. F. Becketts Ansættelse til at holde Forelæsninger og Øvelser over Kunsthistorie ved Universitetet; blev ikke anbefalet, S. 437.
- Kunstværker**, se under Buste, Dekorationsarbejde, Forsal.
- Kur**, Forhøjelse af Bevillingen til syge Regensalumners Kur og Pleje og dens Udvidelse til at gjælde alle Kommunitetsalumni, S. 103.
- Kvinder**, Erklæringer fra Fakulteterne og den akademiske Lærersforsamling om Kvinders Adgang til Embedsstillinger, S. 838.
- Kvæsturen**, Lov 23. Maj 1902 om Lønninger for Universitetskvæsturen m. m., S. 3.
- Bogholderen beskikkes til tillige at være Kontorchef, S. 359.
- kgl. Udnævnelse for Kassereren, Kassekontroløren og Forvalteren, S. 359.
- Rang tillægges Indehaverne af de kgl. Embeder, S. 359.
- forhøjet Lønningsanciennetet tillægges Kassekontrolør Lund, Forvalter Wilse og Kasserer Jansen, S. 823.
- Rejsetilladelse for Kvæstor og Konstitution for Kontorchefen til at fungere i Kvæstors Fraværelse, S. 359, 823, 1283.
- Godtgjørelse til Kassereren for Udgifter ved Ophold udenfor Hjemmet paa Grund af smitsom Sygdom i dette, S. 787.
- Honorar for Assistance, ydet i Landbrugssager, S. 323, 787.
- Forhøjelse af Kontorudgifterne, S. 823.
- Understøttelse til en afgaaet Bestillingsmand, S. 349, 814, 1274.
- Begravelseshjælp til en Bestillingsmands Familie, S. 359.

L.

- Laan**, af Kommunitetets Midler, rentefrit til Akademisk Boldklub paa 5000 Kr., S. 1249.
- rentefrie, af Kommunitetets Midler, tilstaaede trængende Studerende, S. 114, 575, 945.
- Laboratorium**, bakteriologisk, se B.
- botanisk, se B.
- for Histologi og Embryologi, se H.
- filologisk-historisk, se F.
- fysiologisk, se F.
- hygiejnisk, se H.
- juridisk, se J.
- kemisk, se K.
- statistisk, se S.
- theologisk, se T.
- Lange**, A., Havebrugskandidat, udnævnes til botanisk Gartner ved botanisk Have, S. 235, 516, 578.
- Larsen**, Absalon, Cand. mag., ansættes som Lærer i Elektroteknik, S. 740, 752.
- N. A., Prof., beskikkes til Lærer i Kateketik i Pastorseminariet, S. 577, 948.
- N. J., Direktør, beskikkes til fast Censor ved de juridiske Examinere, S. 948.
- S. Kr., Underbibliothekar, Dr., Fremlæggelsen af Tidsskrifterne paa Professorernes Læsestue overdrages ham, S. 516, 688.
- Lassen**, Jul., Prof., Dr., vælges til Medlem af Konsistorium, S. 115.
- vælges til Efor for Ronges, Skrikes og Stampes Legater, S. 268.
- vælges til Efor for det Bechske Legat, S. 1111.

- vælges til Medlem af det kirkelige Udvalg, S. 952.
- [**Lasson's**, Rejsestipendium, Andragende fra en Stipendiat om Tilsladelse til at udsætte Rejsens Begyndelse i ét Aar afslaas, S. 932.
- [**Latin**, Tillægsexamen efter Anordn. 1. Juli 1872, Karakterfortegnelser, S. 143, 601, 981.
- Prøve for theologiske Studerende, Karakterfortegnelser, S. 157.
- kgl. Resol. 5. August 1902 ophæver Latinprøven (patristisk Examen) for Theologer, S. 40, 49.
- kgl. Anordn. 19. Novbr. 1903 om Bortfalden af Tillægsprøve i Latin for visse juridiske Studerende, S. 882.
- [**Lausen's** Legat, Udgifter ved Forsendelse af Statsobligationer afholdtes af Legaternes Overskudsfond, S. 555.
- Rentetab ved Indløsning af Statsobligationer godtgjort Legatnynderinden, S. 555.
- [**Ledøje** Kirke, Udgifter ved Opvarmning, S. 322, 786, 1247; ved det særlige Syn, S. 786; Tilsyn m. m. med Lynledning, S. 319.
- [**Legat**, Stiftelse af nye, S. 549, 927. Se iøvrigt under de enkelte Legater.
- Forandringer i Fundatser eller nærmere Regler for Anvendelsen af disse, S. 95, 555, 931. Se iøvrigt under de enkelte Legater.
- Bevillinger eller Undtagelser fra de lov- eller fundatsmæssige Bestemmelser, S. 555, 932. Se iøvrigt under de enkelte Legater.
- Forandringer i Eforierne, 268, 717, 1111.
- Kommunitetets Boglegat, se under Boglegat og Kommunitetsstipendium.
- Oversigt over Fordelingen af Stipendier og andre Beneficier, S. 268, 718, 1111.
- Oversigt over den med Universitetet forbundne Legatmasses Kapitalformue, S. 327, 791, 1251.
- Tilvæxt af nye samt Tilvæxt og Afgang for ældre Legater, S. 339, 803, 1263.
- Oversigt over de Effekter, af hvilke Legatfonden bestaar, S. 340, 804, 1264.
- Oversigt over de Moltkeske Legaters Indtægter og Udgifter, S. 345, 810, 1270.
- J. L. Smiths Legats Indtægter og Udgifter samt Kapitalformue, S. 347, 812, 1272.
- Professorernes Enkekasses Indtægter og Udgifter, S. 348, 813, 1273.
- Legaternes Overskudsfonds Indtægter og Udgifter, S. 349, 814, 1274.
- Ekstrakter af Eforiregnskaber, S. 350, 815, 1274.
- Legatafgift**, Fritagelse for at svare Administrationsgebyr til Universitetet bevilges for L. Zincks Legat og Jacob Erslevs Legat, S. 928.
- Lehmann**, A., Doc., Dr., Forhøjelse af hans Honorar, S. 828.
- Edv., Doc., Dr., tilkaldes til at bedømme en Afhandling for Doktorgraden, S. 77.
- Forslag om Forhøjelse af hans Honorar, S. 856.
- Levison**, F. E., Kredslæge, Dr., beskikkes paany til Censor ved lægevidenskabelig Embedsexamen, S. 949.
- Licentiatgrad**, Promotion, S. 77, 225.
- Litteratur**, Afgivelse af Expl. af the international catalogue of scientific literature, deres Fordeling, S. 549.
- Litteraturhistorie**, almindelig, Forslag om Forhøjelse af Dr. V. Vedels Honorar for Forelæsninger herover, S. 853.
- Lohse**, J. E., Cand. med., ansættes som Prosektor i normal Anatomi, S. 950.

- Lovgivning**, kgl. Resol. 24. Juni 1901 om Indførelse af en paa Øvelser bygget Undervisning i Mikroskopi og Bakteriologi ved polyt. Læreanstalt, S. 288.
- Kirke- og Undervisningsministeriets Skriv. 31. Okt. 1901 om Forpligtelse til at indtræde i Aldersplads i Konsistorium, S. 15.
- kgl. Resol. 18. Novbr. 1901 om, at der til hver Opgave ved de juridiske Examinere indrømmes en Tid af 4 Timer, S. 53.
- kgl. Konfirmation 5. Decbr. 1901 paa Ændringer i Fundatsen for Hassagers Kollegium angaaende Alumnernes Stipendier, S. 97.
- kgl. Anordn. 6. Decbr. 1901 om en forandret Indretning af Skoleembedsexamen i Naturhistorie og Geografi, S. 67.
- Bekj. af 14. s. M. om nærmere Bestemmelser til Gjennemførelse af denne Anordn., S. 68.
- kgl. Resol. 10. Decbr. 1901 om Udvidelse af Universitetets Almanak med 4 Sider, S. 316.
- Kirke- og Undervisningsministeriets Skriv. 12. Decbr. 1901 om Forhøjelse af Prisen for Universitetets Almanakker og af Afgiften af Almanakker og Kalendere, der udgives af andre, S. 316.
- Ministeriets Skriv. 9. Januar 1902 om, at den ved Universitetets Laboratorium for medicinsk Bakteriologi ansatte Laboratorietjener maatte faa Bolig i Ejendommen Nr. 11 i Ny Vestergade, S. 92.
- Fakultets-Beslutning af 3. Februar 1902 angaaende indleverede Laboratorieafhandlinger til Afløsning af den skriftlige Prøve i Specialet ved Skoleembedsexamen under det filosofiske Fakultet, S. 66.
- Lov 26. Marts 1902, 1. April 1903 og 29. Marts 1904 om midlertidigt Lønningstillæg til Bestillingsmænd, hvis Vederlag med Tillægget udgjorde højst 1500 Kr., S. 359, 823, 1283.
- Anmærkning paa Finansloven for 1902—03 om Bemyndigelse for Kirke- og Undervisningsministeriet til ved Beregningen af Pensionen for de Professorer under det lægevidenskabelige Fakultet, med hvis Embede Stillingen som Overlæge ved det kgl. Frederiks Hospital eller ved den kgl. Fødsels- og Plejestiftelse er fast forbunden, at medtage under Gjennemsnitsindtægten for de sidste 5 Tjenesteaar Værdien af den Fribolig eller Huslejeportion for Universitetslærere, som de vilde have opnaaet efter deres Aldersorden, saafremt de ikke enten i hele det nævnte Tidsrum eller i en Del deraf havde haft det til de to nævnte Overlægestillinger knyttede Emolument af Fribolig, S. 123.
- kgl. Resol. 5. April 1902 om Erhvervelse af Doktorgraden i Statsvidenskab, S. 74.
- Lov 2. Maj 1902 om den Bogtrykere m. Fl. paahvilende Forpligtelse til Aflevering af Friexemplarer til offentlige Bibliotheker, S. 230.
- Stipendiebestyrelsens Skriv. 7. Maj 1902 til det filos. Fakultet angaaende Reglerne ved Bortgivelse af Kommunitetsstipendierne, S. 98.
- Konsistoriums Skriv. 14. Maj 1902 om Benyttelse af det tilkomne Omslag om Universitetets Almanak, S. 316.
- Lov 23. Maj 1902 om Lønninger for Universitetskvæsturen m. m., S. 13.
- Kirke- og Undervisningsministeriets Skriv. 26. Maj 1902 om Benyttelse af graaligt Papir til Omslaget om Almanakken, S. 317.

- Lærerforsamlingens Beslutning af 29. Maj 1902 om Oprettelse af en ny Portion af J. L. Smiths Legat for Kandidater paa 1000 Kr. aarlig og Forhøjelse af en Portion paa 600 Kr. til 1000 Kr. aarlig, S. 95.
- Stipendiebestyrelsens Skriv. 18. Juni 1902 om Tilladelse for de islandske Kommunitetsalunner til at rejse til deres Hjem i Tiden fra 9. Juni til 1. Septbr., dog efter Anmeldelse til Regensprovsten om deres Hjemrejse, S. 103.
- kgl. Resol. 19. Juni 1902 om Begrænsning af Medcensorerens Antal ved den homiletiske Prøve, S. 52.
- kgl. Anordn. 14. Juli 1902 om en Omordning af den lægevidenskabelige Embedsexamen, S. 60.
- kgl. Resol. 14. Juli 1902 om Afholdelse af en Konkurrence om et Professoratet i det rets- og statsvidenskabelige Fakultet, der vilde være at besætte med en Lærer i de retsvidenskabelige Fag, S. 21, 826.
- kgl. Resol. 29. Juli 1902 om Rang for Universitetskvæsturens Embedsmænd, S. 359.
- kgl. Resol. 5. August 1902 om Ophevelse af Prøven i patristisk Latin, S. 41.
- kgl. Resol. 6. Septbr. 1902 angaaende Universitetets almindelige Myndigheder, S. 405.
- det filosofiske Fakultets Vedtagelse af 28. Oktbr. 1902 af Bestemmelser for Magisterkonferens i klassisk Arkæologi, S. 504.
- Konsistoriums Beslutning 5. Novbr. 1902 om, at der paa den med Besvarelser af Prisopgaver afgivne Konvolut skal staa: Ved Afgivelsen af denne Besvarelse er Forfatteren ikke 30 Aar og har ikke opnaaet kgl. Ansættelse, S. 507.
- kgl. Anordn. 1. Decbr. 1902 om Indretningen af de juridiske Examinere ved det rets- og statsvidenskabelige Fakultet, S. 493.
- Bekjendtgj. 4. Decbr. 1902 om nærmere Bestemmelser til Gjen-nemførelse af Anordn. 1. Decbr. s. A., S. 496.
- Lærerforsamlingens Bemyndigelse af 18. Decbr. 1902 for Udvalget for folkelig Universitetsundervisning til at medvirke ved Udgivelsen af populær-videnskabelige Smaaskrifter, der fremtræde som Bearbejdelser af Foredragsrækker, holdte ved folkelig Universitetsundervisning, S. 414.
- kgl. Resol. 6. Januar 1903 bemyndiger det filosofiske Fakultet til at optage Doc., Dr. A. B. Drachmann og Dr. O. Siesbye til Medlemmer af Fakultetet, S. 437.
- Kirke-og Undervisningsministeriets Skriv. 10. Februar 1903 om, at de privilegerede Ansøgere til Regensbeneficiet, som ikke kunne erholde Regensbolig og derfor i Stedet for oppebære Huslejegodtgjørelse, vedblive hermed, selv om senere Hindringen for at de kunne erholde Bolig paa Regensen bortfalder, medmindre de Paagjældende selv ønske at ombytte Huslejegodtgjørelsen med Regensbolig, samt at Alumnerne ved det grønlandske Seminarium ere indbefattede under de til at nyde Regensbeneficiet privilegerede Studerende, S. 571.
- Konsistoriums Approbation 27. Februar 1903 paa Bestemmelser om Magisterkonferens i Naturhistorie med Botanik som Hovedfag og Plantefysiologi som Speciale, S. 505.
- Instrux 1. Marts 1903 for Nattevagten paa Regensen, S. 574.

- det filosofiske Fakultets Vedtagelse af 2. Marts 1903 af Bestemmelser for Magisterkonferens i Religionshistorie, S. 505.
- kgl. Resol. 3. Marts 1903 paa Ændring i polyteknisk Læreanstalts Reglements § 7 om Undervisningens Ordning i 4 Kursus, S. 739.
- kgl. Resol. 20. Marts 1903 om Førdringerne for at kunne indstille sig til Magisterkonferens i Naturhistorie samt om Ændringer i Reglerne for Skoleembedsexamen i Naturhistorie og Geografi, S. 503.
- den akademiske Lærerforsamlings Vedtagelse af 1. April 1903 af Forretningsorden for Lærerforsamlingen, S. 410.
- Konsistoriums Approbation af 29. April 1903 paa Instrux for Portneren paa Valkendorfs Kollegium, S. 556.
- kgl. Resol. 17. April 1903 om Rang for Overbibliothekaren og Underbibliothekarerne ved Underbibliotheket, S. 582, 688.
- kgl. Resol. 13. Juni 1903 bifalder Bestemmelser om Ordningen af det theologiske Laboratoriums Forhold til Universitetet, S. 444.
- kgl. Resol. 13. Juni 1903 bifalder Afholdelse af Konkurrence om en Docentplads i Statsøkonomi, S. 848.
- kgl. Resol. 15. Juni 1903 bifalder Bestemmelser for det juridiske Laboratorium, S. 498.
- det rets- og statsvidenskabelige Fakultets Skriv. af 22. Juni 1903 om, at Udtrykkene i Fundatsen for Foss' Legat § 10 III maa forstås som hjemlende en ubetinget Fortrinsret for de iøvrigt kvalificerede Medlemmer af Familiens kognatiske Linier til de til enhver Tid bestaaende Legater, S. 555.
- kgl. Resol. 1. Juli 1903 bemyndiger det matematisk-naturvidenskabelige Fakultet til at optage Doc., Dr. R. S. Bergh til Medlem af Fakultetet, S. 441.
- kgl. Resol. 4. Septbr. 1903 paa Tilføjelser og Ændringer i polyteknisk Læreanstalts Reglement, S. 1187, 1194.
- Konsistoriums Beslutning 23. Sept. 1903 om Fordelingen af de Friexemplarer, som Doktoranderne ere forpligtede til at levere Universitetet af deres Disputatser, S. 509; Regler for Afhandlingernes Udstyr, Aflevering, Omdeling og Forhandling, S. 512.
- Konsistoriums Skriv. 25. Septbr. 1903 om, at da alle Universitetslærere ifølge § 3 i Universitetets Lønningslov 12. April 1892 ere pligtige til uden yderligere Vederlag at holde alle Forelæsninger, Examinatorier og Øvelser, der udgjøre en Del af de fastsatte Planer for Embedsstudierne, maa Arbejde i Universitetslaboratorierne herefter anses indbefattet under Universitetslærernes almindelige Forpligtelser som saadanne indenfor de Fag, i hvilke Laboratorier til Brug ved den akademiske Undervisning ere indrettede, S. 841.
- Kirke-ogUndervisningsministeriets Skriv. 5. Oktober 1903 om, at Tilsynet med Laboratoriet for Histologi og Embryologi og Ledelsen af de mere videnskabelige Arbejder overdrages til Prof. zoologiæ, S. 874.
- kgl. Anordn. 19. Novbr. 1903 om Bortfalden af Tillægsprøve i Latin for visse juridiske Studerende, S. 883.
- det filosofiske Fakultets Vedtagelse af 30. Novbr. 1903 af Bestemmelser for Magisterkonferens i slavisk Filologi, S. 891.
- kgl. Resol. 1. Februar 1904 bi-

- falder, at Konsistorium bestaar af 18 Medlemmer, hvortil kommer Rektor og Prorektor, hvis disse ikke forud ere Konsistorialer, S. 414, 829.
- Stipendiebestyrelsens Beslutning 10. Februar 1904 om Regler med Hensyn til den Tandlægehjælp, der ydes Kommunitets- og Regensalunnerne, S. 943.
 - Ændring af 18. Februar 1904 i det detaillerede Program for Undervisningen ved polyteknisk Lærestanstalt i Landmaaling og Nivelering, S. 1185.
 - Kirke- og Undervisningsministeriets Skriv. 29. Februar 1904 om Ændring i den praktiske Prøve i Kemi for Maskin-, Bygnings- og Elektroingeniører, S. 1195.
 - Fakultetsbeslutning 11. Marts 1904 om Regler ved den skriftlige Del af lægevidenskabelig Embedsexamen, S. 889.
 - Lov om Opførelse af Bygninger til Udvidelse af den polytekniske Lærestanstalt af 29. Marts 1904, 1170, 1174.
 - Kirke- og Undervisningsministeriets Skriv. 1. Maj 1904 om, at det intet finder at erindre imod, at et Medlem af det filosofiske og et Medlem af det matematisk-naturvidenskabelige Fakultet deltager i Forhandlingerne om Kommunitets- og Begensstipendiernes Uddeling, men iøvrigt ikke finder Anledning til at omordne Bestyrelsens Sammensætning, S. 938.
 - Konsistoriums Beslutning 23. Juni 1904 om Forandring af Hvile-aarene for Foss' Legat, S. 931.
 - Kirke- og Undervisningsministeriets Skriv. 4. Juli 1904 om Forandring i Universitetsbibliothekets Reglement for Udlaan, S. 900, 1068.
- Louis, St.**, Konference of the American Library Association, S. 926.
- Lund**, Sammenkomst dér mellem Universitetslærere i Lund og Kjøbenhavn, S. 927.
- C. Wesenberg, Dr., Andragende om Forhøjelse af hans Honorar som Leder af det ferskvands-biologiske Laboratorium ved Furesøen, S. 536.
 - P., Kassekontrolør i Universitetskvæsturen, faar kgl. Udnævnelse, S. 359, og forhøjet Lønningsancienetet, S. 823.
- Lysinstitut**, 3-aarig Understøttelse paa 10000 Kr. aarlig til Udgifter ved fortsatte Forsøg med Anvendelse af Lyset i terapeutisk Øjemed bevilges Prof. Finsen af Kommunitetets Midler, S. 787.
- Lægekandidater**, islandske, Understøttelse til disse, se islandsk og Kommunitetsstipendiet.
- Lægeløfte**, Optagelse heri af Bestemmelse om Lægers Taushedspligt, S. 63.
- Lægevidenskabelige Forelæsninger**, vejledende Studieplan for Fagene til 1ste Del af Embedsexamen, S. 500.
- Vederlag bevilges til de under Professorerne i normal Anatomi, Fysiologi og almindelig Pathologi ansatte Assistenten for Deltagelse i Undervisningen, S. 886.
 - anmeldte og holdte, S. 125, 134, 585, 592, 964, 972.
 - Forberedelsesexamen, bortfalder ved Omordningen af den lægevidenskabelige Embedsexamen ifølge Anordn. 14. Juli 1902, S. 60.
 - tilladt Overførsel af Karakterer fra tidligere Examinen, der vare blevne afbrudte paa Grund af Sygdom, S. 64, 503, 891.
 - tilladt Studenter, hvis Examen, var blevet afbrudt paa Grund af

- Sygdom, at indstille sig paany efter $\frac{1}{2}$ Aars Forløb, S. 64, 503, 891.
- tilladt en Student at overføre sin ved Veterinær- og Landbohøjskolen tagne 1ste Del af Veterinær-examen som gjældende i Stedet for Forberedelsesexamen, S. 64.
 - Oversigter og Karakterfortegnelser, S. 174, 634, 1014.
 - Embedsexamen, kgl. Anordn. 14. Juli 1902 om en Omordning af den lægevidenskabelige Examen, S. 60.
 - Bestemmelser ved den skriftlige Prøve, S. 889.
 - tilladt Studenter paany at indstille sig til 1ste Del af Embedsexamen efter $\frac{1}{2}$ Aars Forløb, S. 63, 889; afslaaede Andragender, S. 63, 500.
 - tilladt Studenter paa Grund af Sygdom først at indstille sig til 2den Del af Embedsexamen $2\frac{1}{2}$ —3 Aar efter, at de havde taget 1ste Del, S. 63, 500, 889.
 - Nedsættelse af Tiden for Volontørtjenesten paa Hospitaler for at kunne antages til tjenstdygtige til Underlæger i Hæren og Flaaden til 2 Aar, S. 502.
 - Andragende fra en her i Landet født Cand. pharm., der havde taget Lægeembedsexamen i Edinburgh og som vilde drage til Kina som Lægemissionær, om at erholde Anerkjendelse som dansk Læge blev tilraadet afslaaet, dog med Mulighed for ham at kunne disputere for den medicinske Doktorgrad efter indhentet Dispensation, S. 502.
 - Oplysninger om Embedsexamen meddelte den herværende italienske Gesandt, S. 95.
 - Oversigter og Karakterfortegnelser, S. 176, 636, 1016.
 - skriftlige Opgaver, S. 202, 655, 1040.
 - Fakultet, efter Prof., Dr. Chievitz Død udnævnes Dr. F. C. C. Hansen som Professor i normal Anatomi, S. 25, 116.
 - Prof., Dr. K. Pontoppidan faar Lønnings- og Pensionsanciennet fra 1. Januar 1888, S. 21, 116.
 - et aarligt Lønningstillæg tilstaaes Bestyrerne af det pathologisk-anatomiske Institut og af det farmakologiske Institut mod Forpligtelse til at bo i Nærheden af Institutionerne, S. 26, 116.
 - Professor, Dr. O. Bloch fratræder Stillingen som Lærer i klinisk Kirurgi og Overkirurg ved Frederiks Hospital og tiltræder Stillingen som Lærer i operativ Kirurgi, og Prof., Dr. T. Rovsing fratræder Stillingen som Lærer i operativ Kirurgi og tiltræder Stillingen som Lærer i klinisk Kirurgi og Overkirurg ved Frederiks Hospital, S. 852, 949.
 - Honorar bevilges Prof., Dr. K. Pontoppidan for som Professor i Retslægevidenskab at udføre medico-legale Forretninger og en Assistent ansættes under Professoren i Retslægevidenskab, S. 544.
 - Prof., Dr. O. Bloch faar ved sin Afgang fra Frederiks Hospital en extraordinær Huslejeportion, S. 953.
 - Prof., Dr. C. Gram gjenvælges til Overlæge ved Frederiks Hospital, S. 577.
 - Prof., Dr. O. Wancher gjenvælges til Overkirurg ved Frederiks Hospital, S. 949.
 - Prof., Dr. H. Hirschsprung fratræder som Overlæge ved Dronning Louises Børnehospital; Stillingen overdrages Prof., Dr. J. V. Wichmann, der overtager Stillingen som Docent i Børnesygdomme, S. 949.
 - Prof., Dr. E. C. Schmiegelow ansættes paany som Leder af den

otolaryngologiske Klinik ved Frederiks Hospital, S. 949.

- Oplysninger angaaende Docentforholdene i det lægevidenskabelige Fakultet, S. 831.
 - angaaende Pensionsberegning for de Professorer, der i deres Egenkab af Overlæger have Embedsbolig og derfor ikke kunde oppebære Huslejeportion eller Fribolig, se under Huslejeportion, Embedsbolig.
 - Afgang og Udnævnelser, S. 116, 577, 949.
 - andre Personalialia, S. 118, 580, 952.
 - Ansættelse af en ny klinisk Assistent ved Frederiks Hospital, S. 546.
 - Ansættelse af en klinisk Assistent under Professoratet i Ophthalmologi, S. 924.
 - Overskridelse af Kontoen, særegne Udgifter til det lægevidenskabelige Fakultet, S. 92, 547; Forhøjelse af Kontoen, S. 547.
 - Oversigt over Legater og Stipendier for medicinske Studenter og Kandidater udarbejdes, S. 547.
 - et Hovedregister over tidligere passerede, vigtige og tilbagevendende Sager udarbejdes, S. 926.
 - Bevillinger til de forskellige lægevidenskabelige Instituter, se under de enkelte Instituter.
 - Bevillinger vedkommende kirurgisk Akademi, se kirurgisk Akademi.
 - Bevilling til det dermatologiske Laboratorium, se Kommunehospitalet.
- Lærer** ved Universitetet, Forstærkelse af Lærerpersonalet eller Forandringer i de enkelte Fakulteters Fagkreds, ved det theologiske Fakultet, S. 16, 414, 843, ved det rets- og statsvidenskabelige Fakultet, S. 17, 426, 846, ved det lægevidenskabelige Fakultet, S. 21, 852,

ved det filosofiske Fakultet, S. 29, 434, 853, ved det matematisk—naturvidenskabelige Fakultet, S. 35, 440, 860.

- Afgang og Udnævnelser, S. 115, 576, 948.
- andre Personalialia, S. 117, 579, 951.
- Anciennetetsfortegnelse, S. 955.
- midlertidige, Fortegnelse over dem, S. 960.
- Understøttelser til Rejser til Udlandet, S. 94, 548, 787.
- ved den polytekniske Lærestanstalt, Afgang og Udnævnelser, S. 288, 752, 1216.
- andre Personalialia, S. 288, 752, 1216.

Lærerforsamling, den akademiske, kgl. Resol. 6. Septbr. 1902 angaaende Universitetets almindelige Myndigheder, S. 365—409; Forslag fra Prof., Dr. V. Bentzon om Nedsættelse af Udvalg til at udarbejde et Forslag om Universitetets centrale Myndigheder, S. 365; Valg af et Udvalg, S. 367, Motiver til fornævnte Forslag, S. 367; Udvalgets Forslag, S. 375; Ændringsforslag hertil, S. 387; Forslagets endelige Vedtagelse, S. 400; Indsendelse af Forslaget med Motiver til Ministeriet, S. 400—405; kgl. Resol. 6. Septbr. 1902, S. 405.

- Lærerforsamlingen vedtager 1. April 1903 ny Forretningsorden, S. 410.
- kgl. Resol. 1 Febr. 1904 om, at Konsistorium bestaar af 18 Medlemmer, hvortil kommer Rektor og Prorektor, hvis disse ikke forud ere Konsistorialer, S. 414, 829.
- Valg af Medlemmer, efter at 7 af Aldersmedlemmerne i Konsistorium havde frasagt sig deres Hverv, S. 409, 576.
- Forhandling om Docenters (Assistenters) Stilling ved Universitetet,

- S. 414; Oplysninger herom fra Fakulteterne, S. 829.
- Lærerforsamlingen bemyndiger Udvalget for folkelig Universitetsundervisning til at medvirke ved Udgivelsen af populær-videnskabelige Smaaskrifter, der fremtræde som Bearbejdelser af Foredragsrækker, holdte ved folkelig Universitetsundervisning, S. 414.
 - Erklæringer fra Fakulteterne og Lærerforsamlingen om Kvinders Adgang til Embedsstillinger, S. 838.
 - Forhandling om Doktorafhandlingers Antagelse og den mundtlige Forsvarshandling, S. 841.
 - Forslag om Forandring i Sammensætningen af Bestyrelseskomiteen for Kommunitetets Stipendievæsen, S. 841, 933.
 - Forhandling om en anden Mødetid, S. 841.
 - Valg af Protokolfører, S. 946.
- Læsestue**, Professorernes, Ordningen af Tidsskrifternes Fremlæggelse i Professorernes Læsestue overdrages til Underbibliothekar, Dr. S. Kr. Larsen, S. 516, 688.
- Regensens, Forhøjelse af Beløbet til denne, S. 111.
- Løffler**, E., Prof., Dr. vælges til Dekan, S. 115.
- Lønninger**, Lov af 23. Maj 1902 om Lønninger for Universitetskvæsturen m. m., S. 13.
- Lønnings- og Pensionsanciennet bevilges Prof., Dr. K. Pontoppidan fra hans Ansættelse som Docent ved Universitetet, S. 21, 116.
 - Lønningstillæg til Bestyrerne af det patologisk-anatomiske og af det farmakologiske Institut mod Forpligtelse for dem til at bo i Nærheden af Institutterne, S. 26, 116.
- Forslag om forhøjet Lønningsanciennet for Prof., Dr. J. L. Heiberg, S. 31.
 - Andragende fra Prof., Dr. C. U. E. Petersen om forhøjet Lønningsanciennet, S. 35.
 - Doc., Dr. H. Pedersen udnævnes til Prof. extr., S. 435, 578.
 - Lønningsanciennet med Pensionsret tillægges Embedsmænd i Kvæsturen, S. 823.
 - til midlertidige Lærere, henholdsvis i nytestamentlig Exegese og i Kirkehistorie, S. 414, 577.
 - til Docenter ved det rets- og statsvidenskabelige Fakultet, S. 428, 577, 850, 948.
 - til en Docent i Statsøkonomi, S. 846, 948.
 - til en Docent i Forsteningslære, S. 860, 950.
 - og Honorarer til Universitetslærere, S. 16, 17, 21, 25, 26, 37, 414, 426, 428, 434, 435, 542, 577, 578, 843, 846, 850, 853, 860, 948, 949, 950.
 - til andre Universitets-Embedsmænd og Universitetets og Kommunitetets Bestillingsmænd, S. 3, 81, 89, 116, 117, 359, 499, 516, 542, 545, 546, 578, 688, 823, 914, 924, 949, 950, 1077, 1081, 1283.
 - ved polytekniske Lærestalt, se under P.
- Lønningstillæg**, til Bestyrerne af det patologisk-anatomiske Institut og af det farmakologiske Institut mod Forpligtelse for dem til at bo i Nærheden af Institutterne, S. 26, 116.
- til Undergartner G. A. Becker, S. 917.
 - Love om midlertidigt Lønningstillæg til de Personer, hvis Vederlag med Tillægget udgjorde højst 1500 Kr., S. 359, 823, 1283.

M.

Madsen, P., Prof., Dr., frasiger sig Aldersplads i Konsistorium, vælges til Medlem, S. 409, 576.

— vælges til Universitetets Rektor for 1903—04, S. 946.

— vælges til Medlem af kirkeligt Udvalg, S. 951.

— vælges til Efor for Stipendium domus regiae, S. 268.

Magisterkonferens, Bestemmelser for Magisterkonferens i klassisk Arkæologi, S. 504.

— Bestemmelser for Magisterkonferens i Religionshistorie, S. 505.

— Bestemmelser for Magisterkonferens i slavisk Filologi, S. 891.

— Bekj. 21. Marts 1903 om Fordringerne ved Magisterkonferens i Naturhistorie, S. 504.

— nye Bestemmelser for Magisterkonferens i Naturhistorie med Botanik som Hovedfag og Plante-fysiologi som Speciale, S. 505.

— Bemyndigelse for Fakultetet til uden særlig Tilladelse at tilkalde Doc., Dr. A. M. Hansen til Bedømmelse ved Konferens, S. 65, 70.

— Observator C. F. Pechüle examinerer ved en Konferens i Astro-nomi, S. 506.

— tilladt en Kandidat paany at underkaste sig Prøve uden Besvarelse af ny skriftlig Hjemmeopgave, S. 70, 893.

— afholdte, S. 190, 648, 1032.

Maskinlaboratorium, Oprettelse heraf ved polyteknisk Lærestanstalt, S. 1146.

Malerier, Restaurering af Dekorationen i Universitetets Forsal, S. 321, 785, 1246.

Manchester, Universitetets 50 Aars Jubelfest i 1902, sendt Adresse, S. 93.

Materiallære, Konkurrence om Do-

centpladsen heri ved polyteknisk Lærestanstalt, Ingeniør E. Suenson ansættes, S. 1214, 1216.

Mathematik, Forslag om Oprettelse af en Docentpost i Mathematik, S. 875.

— Forslag om Ansættelse af en Professor i regnende (eller praktisk) Mathematik, S. 879.

— Forslag om Oprettelse af en mathematisk-økonomisk Examen, S. 879.

— Forhøjelse af Honoraret for Docenten i Mathematik ved polyteknisk Lærestanstalt, S. 1210.

Mathematisk Forening, et Lokale i det botaniske Laboratorium stilles til Raadighed for den en Aften om Ugen, S. 1248.

Mathematisk-naturvidenskabeligt

Fakultet, Forelæsninger, Honorar tillægges Cand. mag. M. Knudsen for at holde Forelæsnin-
ninger over Fysik, S. 37, 117.

— Honorar tillægges Dr. Jul. Chr. Petersen for at holde Forelæsnin-
ger over Elektrokemi, S. 37, 117.

— Lektor W. Johansen faar Tilladelse til i Foraarshalvaaret 1903 at holde Forelæsninger over den biologiske Arvelighedslære, S. 441.

— Honorar tillægges Cand. mag. J. P. J. Ravn for at gjenne-gaa udvalgte Afsnit af Forsteningslæren, S. 874, 950.

— Mag. sc. Chr. Raunkjær faar Tilladelse til at holde Forelæsninger og Øvelser i Botanik i 1904, S. 890, 953.

— Forslag om Oprettelse af en Docentpost i Mathematik, S. 875.

— Honorar til N. Nielsen for Forelæsninger og Øvelser i Mathematik, S. 828.

- Forslag om Oprettelse af et matematisk-økonomisk Kursus, S. 879.
- Doc., Dr. R. S. Bergh fritages for at holde Forelæsninger i Foraars-halvaaret 1903, S. 582.
- anmeldte og holdte, S. 130, 138, 590, 597, 969, 977.
- Fakultet, Andragende fra Prof., Dr. C. U. E. Petersen om forhøjet Lønningsanciennet, S. 35.
- Doc., Dr. R. S. Bergh optages som Medlem af Fakultetet, S. 440, 578.
- Doc., Dr. R. S. Bergh afgaar som Docent i Histologi og Embryologi, S. 874, 950.
- Forslag om Ansættelse af en Professor i regnende (eller praktisk) Matematik, S. 879.
- Dekanvalg, S. 115, 576, 946.
- Afgang og Udnævnelser, S. 117, 578, 950.
- andre Personalialia, S. 120, 582, 953.
- Litteratur, Fordelingen af Expl. af the international catalogue of scientific literature til Universitetets Samlinger, S. 549.
- Matzen, H., Prof., Dr.,** gjen vælges som Medlem af Stipendiebestyrelsen, S. 115, 268.
- vælges til Efor for Finnes Legat, S. 268.
- Medaille,** Prægning af nye Prisguld-Medailler, S. 323.
- Medhjælpere,** se under botanisk Have.
- Medico-legale** Forretninger, Honorar til Professoren i Retsmedicin og Ansættelse af en Assistent for ham bevilges, S. 642, 950.
- Meinert,** Museumsinspektør, Dr., skænker sin videnskabelige Bogsamling til zoologisk Museum, S. 81.
- Meisling, A., Dr.,** ansættes som klinisk Assistent ved Professoratet i Ophthalmologi, S. 950.
- Meteorologiske,** internationale, Undersøgelser af de højere Luftlag ved Hjælp af Drager og Balloner, Bidrag paa 10000 Kr. hertil, S. 788.
- Bevilling paa 17000 Kr. til Udgivelse af Nordlys-Expeditionens Arbejder, S. 324.
- Metrisk System,** om at anordne bestemte Forkortelser i Betegnelserne for de metriske Maal, anvendte i Statstjenesten, S. 95.
- Meyer, L., Prof., Dr.,** vælges til Dekan, S. 115.
- S. J. C., Overlæge, Dr., beskikkes paany som fast Censor ved den lægevidenskabelige Embedsexamen, S. 949.
- Mikroskopi,** kgl. Resol. 24. Juni 1901 om Undervisning i Mikroskopi og Kulturforsøg ved polyteknisk Lærestanstalt, S. 288.
- Mikroskoper,** et til mineralogisk Museum anskaffes, S. 85, 319.
- et til Undervisningen i Retsmedicin anskaffes, S. 540.
- Mineralogi,** Ansættelse af en Hjælpe-docent i Mineralogi og Krystallografi, S. 860, 1195.
- Mineralogisk Museum,** Bevilling til Anskaffelse af et Projektionsapparat med Mikroskop og Indlæggelse af elektrisk Lys i Museet, S. 85, 319.
- 5aarig Bevilling paa 300 Kr. til extraordinær Assistance, S. 87.
- Forhøjelse af Museets Annum med 800 Kr. til Rejsseudgifter for Prof. mineralogiæ, S. 87.
- Honorar tillægges Cand. mag. J. P. J. Ravn for at gennemgaa udvalgte Afsnit af Forsteningslæren, S. 860, 950.
- Udgifter i Anledning af Fyrbødernes Sygdom, S. 824.
- Beretninger om Virksomheden, S. 257, 711, 1103.
- Mission,** foreløbige Regler for Anvendelsen af de af Enkegrevinde Ruuth til det theologiske Fakultet over-

dragne Midler til Fremme af den evangelisk-lutherske Mission, S. 929, 1075.

Moltkes Legat, Indtægter og Udgifter samt Kapitalformue, S. 345, 810, 1270.

Mons, Kongres dér for Arkæologi og Historie i 1904, S. 926.

Mortensen, O. T. J., Dr., antages som Assistent for Professoren i Zoologi, S. 85.

Motorbaad, Forslag om Kjøb heraf til Universitetets marine biologiske Kursus, S. 920.

— skænkes til den biologiske Ferskvandsstation ved Furesøen, S. 921.

Mourier, P. P. F., Højesteretsassessor, beskikkes paany som fast Censor ved de juridiske Examinere, S. 948.

Munch-Petersen, H., Doc., Dr., ud-

nævnes til Prof. i Retsvidenskab. S. 16, 116.

— vælges til Forstander for det juridiske Laboratorium, S. 499.

Museum, se Botanisk Have, Mineralogisk Museum, Normal-anatomisk Museum, Zoologisk Museum.

Musikstue, Regensens, dens Opvarmning, S. 112.

Mygind, H., Prof., beskikkes til Suppleant for Censorerne ved den lægevidenskabelige Embedsexamen, S. 949.

Myndigheder, kgl. Resol. 6. Septbr. 1902 angaaende Universitetets almindelige Myndigheder, S. 405. Se iøvrigt Konsistorium og Lærerforsamling.

Møller, H., Prof., Dr., opterer Huslejeportion, S. 123.

N.

Nattevagt, paa Regensen, Udgifter i Anledning af hans Sygdom, S. 823.

— Understøttelse til en Nattevagt, S. 823, og hans Enke, S. 1283.

— Skifte i Stillingen, S. 574.

— Instrux for ham, S. 574.

Naturhistorie, kgl. Anordn. 6. Decbr. 1901 om forandret Indretning af Skoleembedsexamen i Naturhistorie og Geografi, S. 67.

— Bekj. 21. Marts 1903 om Fordringerne til Magisterkonferens i Naturhistorie og Ændringer i Reglerne for Skoleembedsexamen i Naturhistorie og Geografi, S. 503.

— Bestemmelser 27. Februar 1903 om Magisterkonferens i Naturhistorie med Botanik som Hovedfag og Plantefysiologi som Speciale, S. 505.

New-York, den 13. Amerikanistkongres dér i 1902, S. 94.

Nielsen, H. A., Kredslæge, Prof., Dr. beskikkes paany til fast Censor

ved den lægevidenskabelige Embedsexamen, S. 949.

— N., Dr., tillægges Honorar for Forelæsninger og Øvelser over Mathematik, S. 828, 878.

Nivellering, Ændring i Undervisnings- og Examensprogrammet for Landmaaling og Nivellering, S. 1181.

Nordisk, det 3. nordiske akademiske Møde i Kjøbenhavn i 1902, S. 78, 814.

Nordlys-Expedition, til Udgivelse af dens Arbejder bevilges 17000 Kr., S. 324.

Normal-anatomisk Museum, Dr. F. C. C. Hansen udnævnes ved Prof., Dr. Chievitzs Død til Professor i normal Anatomi, S. 25, 116.

— Vederlag bevilges til de under Professoren ansatte Assistenters forøget Deltagelse i Undervisningen, S. 886.

- Køb af en Tidsskriftsrække i Prof., Dr. Chievitzs Dødsbo, S. 323.
- Anskaffelse af en Spritkasse (Tank) til Opbevaring af Lig, S. 925.
- Skifte i Prosektorstillingen, S. 116; 578, 950.
- Udgifter til Vikar under en Prosektors Sygdom, S. 580, 787; under Anatomitjenerens Sygdom, S. 824.

O.

- Observatorium**, astronomisk, se A.
- Olrik**, A., Doc., Dr., Forslag om Forhøjelse af hans Honorar, S. 854.
- tilkaldes til Bedømmelse af en Doktorafhandling, S. 78.
- Opgaver**, til de skriftlige Examinere, se under de enkelte Examinere.
- Prisopgaver ved Universitetet, se P.
- Ophthalmologi**, Lønning til en klinisk Assistent under Professoratet i Ophthalmologi bevilges, S. 924, 950.
- Opponent**, Doc., Dr. J. E. Østrup fungerer som Opponent ex officio ved en indsendt østerlandsk-filologisk Afhandling, S. 77, 677.
- Doc., Dr. H. Pedersen fungerer som Opponent ex officio ved en Afhandling „Forstudier til tyrkisk Lydlære“, S. 77, 676.
- Prof. emer., Dr. J. L. Ussing fungerer som Opponent ex officio ved en indsendt arkæologisk Afhandling, S. 897, 1061.
- Doc., Dr. L. Kolderup Rosenvinge fungerer som Opponent ex officio ved en indsendt botanisk Afhandling, S. 897, 1061.
- Opvarmning**, af Regensens Musikstue, S. 112.
- af Universitetsbygningens Forsal, S. 320, 321.
- Optioner**, se Huslejeportioner, Embedsbolig.
- Ordensdekorationer**, uddelte ved Universitetet, S. 119, 580—82, 952.
- uddelte ved polyteknisk Læreanstalt, S. 752.
- Orgel**, Hovedreparation af Frue Kirkes, S. 361.
- Anskaffelse af et til Bringstrup Kirke, S. 318, 321.
- Bidrag til Anskaffelse af et i Selsø Kirke, S. 321.
- Bidrag til Anskaffelsen af et i Gandløse Kirke, S. 785.
- kunstnerisk Udsmyknig af Orgelfacaden i Gandløse Kirke, S. 1246.
- Orientalistkongres**, international, den 13. i Hamborg 1902, Prof., Dr. V. Thomsen mødte som Repræsentant, Rejseudgifter til ham, S. 94, 787.
- Otolaryngologi**, Prof., Dr. E. Schmiegelow ansættes paany som Leder af den otolaryngologiske Klinik paa Frederiks Hospital, S. 949.
- Overlæger**, ved Frederiks Hospital, Prof., Dr. C. Gram gjen vælges, S. 577.
- Prof., Dr. O. Wanscher gjen vælges, S. 949.
- Prof., Dr. O. Bloch fratræder og Prof., Dr. T. Røvsing tiltræder i hans Sted som Overkirurg, S. 852, 949.
- ved Dronning Louises Børnehospital, Prof., Dr. H. Hirschsprung afgaar og Prof., Dr. J. V. Wichmann vælges i hans Sted, S. 949.
- Overskudsfond**, Fondens Bestemmelse er at dække mulige Tab ved Ullaan eller Afholdelse af Udgifter, hvormed de enkelte Legater og Fonds ikke kunne bebyrdes, S. 349, 814, 1274.
- Udgifter til Medicin til Kollegiernes Portnere, S. 349.
- Understøttelse til en afgaaet Be-

- stillingsmand i Kvæsturen, S. 349, 814, 1274.
- Understøttelse til et fhv. Bibliotheksbud i Anledning af hans Datters Konfirmation, S. 360.
- Gratiale til en Portner paa Elers' Kollegium ved hans Afgang, S. 96.
- Udgifter ved Udarbejdelse af Tegninger m. m. til en Tilbygning til Universitetsbibliotheket, S. 1274.
- Tilskud til Elers' Kollegium til en Mindefest for Henrik Steffens, S. 349, 555.
- Udlæg i Anledning af det nordiske akademiske Møde i Kjøbenhavn i 1902, S. 814.
- Udgifter ved Universitetsportnerskens Hospitalsophold, S. 814.
- Gratiale til en fhv. Karl paa Elers' Kollegium, S. 814.
- Special-Lægebehandling for Regensportnerens Hustru, S. 1274.
- Konfirmationshjælp til et fhv. Buds Datter, S. 360.
- dens Indtægter og Udgifter, S. 349, 814, 1274.

Oxford, Universitet, Fest til Minde om 300 Aarsdagen for Aabningen af det af Th. Bodley stiftede Bibliothek, Prof., Dr. C. Bohr mødte som Repræsentant med Adresse, Rejseudgifter til ham, S. 547, 787.

P.

- Paludan**, Jul., Prof., Dr., vælges til Dekan, S. 115.
- Pastoralseminariet**, Prof. N. A. Larsen beskikkes til Medlem med det specielle Hverv at lede de kateketiske Øvelser, S. 577, 948.
- Tilladelse for Pastor N. Dalhoff til at holde Forelæsninger over Diakonik i 3 Efteraarshalvaar, S. 846.
- Pathologi**, Vederlag bevilges til de under Professoren i almindelig Pathologi ansatte Assistenten for forøget Deltagelse i Undervisningen, S. 886.
- Anskaffelse af et Skelet og et Kranium til Brug ved Forelæsningerne over kirurgisk Pathologi, S. 925.
- Pathologisk-anatomisk** Institut, Lønningstillæg til Bestyreren, Prof., Dr. J. Fibiger mod Forpligtelse til at bo i Nærheden af Institutet, S. 26, 116.
- Anskaffelse af et Tidsskrift i Prof., Dr. Reisz's Dødsbo, S. 541.
- tilladt Anvendelsen af 200 Kr. aarlig af Institutets Annuum til Publikation af videnskabelige Arbejder, der udgaa fra Institutet, S. 925.
- Skifte i Prosektorstillinger, S. 116, 578, 950.
- Patristisk** Examen, kgl. Resol. 5. August 1902 om Ophævelse af denne Prøve, S. 40.
- Patronatsforhold** til Frue Kirke, se F.
- Pechüle**, C. F., Observator, examinerer ved en Magisterkonferens i Astro-nomi, S. 506.
- Pedel**, Cand. phil. F. A. A. Steincke overtager en Del af Universitetspedellernes Forretninger, S. 823.
- Pedersen**, H., Doc., Dr., fungerer som Opponent ex officio ved en Afhandling for Doktorgraden, S. 77, 676.
- udnævnes til Prof. extr. i slavisk Filologi og sammenlignende Sprogvidenskab, S. 435, 578.
- optages som Medlem af det filosofiske Fakultet, S. 853, 950.
- Pensioner** og Understøttelser ved Universitetet, S. 359, 823, 1283.
- Personalforhold** vedkommende Universitetets Lærere, se Docenter, Lærere, Professorer.

- vedkommende polyteknisk Lærestalts Lærere, se polyteknisk Lærestalt.
- ved de videnskabelige Samlinger, se under de enkelte Samlinger.
- andre Personalforhold udenfor Lærerpersonalet ved Universitetet, S. 81, 359, 556, 574, 823, 1283.
- Petersborg, St.**, Kongres for slavisk Historie og Filologi, bortfaldt paa Grund af Krig, S. 926.
- Petersen, C. U. E.**, Prof., Dr., Andragende om forhøjet Lønningsancienntet anbefales ikke, S. 35.
- Jul., Prof., Dr. phil., opterer Huslejeportion, S. 123.
- Jul. Chr., Dr., der tillægges ham Honorar for at holde Forelæsninger over Elektrokemi, S. 37, 117; faar Honorar for Ledelsen af Undervisningen i Elektrokemi ved polyteknisk Lærestalt, S. 741.
- L. W. Schat, Prof., Lic., opterer Huslejeportion, S. 123; afgaar ved Døden, S. 576.
- O. V. C. E., Cand. med., ansættes som Prosektor i normal Histologi, S. 116.
- V. C. N., Cand. mag., ansættes som Assistent ved Universitetsbibliotheket, S. 914, 950, 1077.
- Studnitz, Fundats for Student Gemma Petersen-Studnitzs Mindelegat, S. 552.
- Plantefysiologisk** Laboratorium, Skifte i Assistentpladsen, S. 916, 950.
- Polack, C.**, Lektor i Lund, det tillades ham at benytte et Auditorium til Forelæsninger paa Fransk, S. 1248.
- Poliklinisk** Undervisning i Fødselsvidenskab, Bevillingen hertil overskrives, S. 92, 547, 925.
- Polyteknisk Lærestalt**, Oprettelse af Kursus for Elektroingeniører, S. 736.
- kgl. Resol. 3. Marts 1903 og 4. Septbr. 1903 angaaende Undervisningens Ordning i 4 Kursus, S. 739, 1187.
- Indførelse af Undervisning i Elektrokemi for Fabrikingeniørerne, S. 740.
- Oprettelse af Repetitionskursus i deskriptiv Geometri og uorganisk Kemi, S. 771.
- Ændring i Undervisningsprogrammet i deskriptiv Geometri, S. 743.
- Ændringer i Undervisnings- og Examensprogrammet for Landmaaling og Nivellerings, S. 1181.
- Ændring i den praktiske Prøve i Kemi for Maskin-, Bygnings- og Elektroingeniører, S. 1194.
- Ændring i Undervisningen i Mineralogi og Krystallogi, Oprettelse af en Hjælpedocentstilling i disse Fag, S. 1195.
- Forslag om Lærestaltens Udvidelse ved Oprettelsen af et Maskiningeniørlaboratorium, S. 1135, og et elektroteknisk Laboratorium, S. 1142; Udvalgets Forslag, S. 1134—43; Forhandlinger herom, S. 1143—1146; Forslag til Lov om Opførelse af Bygninger til Laboratorierne, S. 1146—56; fornyede Forhandlinger, S. 1156—61; Lærestaltens nye Forslag til Lov om Opførelse af Bygninger til Udvidelse af Lærestalten, S. 1161—70; det for Rigsdagen forelagte Forslag, S. 1170—1174; Situationsplan m. m., S. 1175—1180.
- Bygningsudgifter, S. 319, 750, 1213.
- Censorhonorarer, Forhøjelse af Beløbet hertil, S. 749, 1211.
- elektrokemisk Laboratorium, Udgifter til Driften, Honorar til en Docent, S. 741; Forhøjelse af dets Annuum, S. 1211.
- elektroteknisk Laboratorium, Be-

- villing til dets Indretning og Drift, S. 1206.
- Ekursioner, Forhøjelse af Beløbet hertil, S. 289, 750.
 - fysisk Laboratorium, Forøgelse af dets Annuum, S. 289, Ansættelse af en 2den Assistent, S. 289; Forhøjelse af 1ste Assistentens Lønning, S. 767, Ansættelse af en mekanisk uddannet Betjent, S. 747; Laboratoriets Udvidelse og Anskaffelse af Materiel, S. 746, 1212; Forhøjelse af Lønningen for Assistenten ved den fysiske Undervisning, S. 1203.
 - Husbygning, Forhøjelse af Assistentens Lønning, S. 749, 1210.
 - Kontor- og Examensudgifter, Forhøjelse af Kontoen, S. 290, 751; Forhøjelse af Kontorassistentens Lønning, S. 749; Ansættelse af en Skriver, S. 1211.
 - Kursusarbejder, Honorar for Gjennemsyn heraf, Kontoens Forhøjelse, S. 290, 751.
 - Landmaalingsøvelser, Forhøjelse af Beløbet hertil, S. 290; ekstraordinær Anskaffelse af Instrumenter, S. 290, 1212.
 - Lærebøger, Forhøjelse af Beløbet til deres Udgivelse, S. 1213.
 - Maskinkonstruktion, Ansættelse af Assisterter ved Øvelserne, S. 289, 748.
 - Mekanik, teknisk, Lønning til en Assistent ved Øvelserne, S. 289.
 - Mikroskopi, Beløb til Undervisning heri, S. 289, 290, 1212; Assistance ved Undervisningen, S. 1213.
 - Opvarmning og Ventilation, Anskaffelse af Modellsamling til Brug ved Undervisningen, S. 747.
 - Rejser, Bevilling paa 2500 Kr. aarlig for Lærerne i de tekniske Fag, S. 289.
 - Repetionskursus i deskriptiv Geometri og uorganisk Kemi, Bevillinger hertil, S. 741, 1211.
 - Sandsorter, indenlandske, Bevilling til disses Undersøgelse, S. 1211.
 - Tegnelokaler, Beløb til Montering, S. 1212.
 - teknologisk Samling, Forhøjelse af dens Annuum, S. 1204.
 - Tidsskrifter, deres Fremlæggelse, S. 1215.
 - Ulykkesforsikring, for Elever paa Værksteder, S. 750.
 - Læreanstaltens 75 Aars Jubilæum i 1904, Fest, S. 1131.
 - statistiske Oplysninger om Læreanstaltens Kandidater, ny Udgave, S. 751.
 - Prof., Dr. Jul. Thomsen entlediges som Direktør, udnævnes til Gehejmekonferensraad, S. 288.
 - Fabrikejer G. A. Hagemann udnævnes til Direktør, S. 288.
 - Doc. E. P. Bonnesen udnævnes til Professor i Tegning, S. 288.
 - Dr. L. Kolderup Rosenvinge ansættes som Lærer i Mikroskopi og Kulturforsøg, S. 289.
 - Ingeniør W. Rung og Cand. mag. Absalon Larsen ansættes som Lærere i Elektroteknik, S. 741.
 - Doc., Dr. Jul. Chr. Petersen overtager Ledelsen af Undervisningen i Elektrokemi, S. 741.
 - Honoraret for Docenten i Landmaaling og Nivellering forhøjes, S. 748.
 - Honoraret for Docenten i Husbygning forhøjes, S. 749, 1210.
 - Dr. Johs. Hjelslev (før Petersen) ansættes som Docent i deskriptiv Geometri ved Prof. C. J. L. Seidelins Entledigelse, S. 752.
 - Cand. mag. O. B. Bøggild ansættes som Hjælpedocent i Mineralogi og Krystallografi, S. 1201.
 - Ingeniør E. Suenson ansættes efter Konkurrence som Docent i Mate-

- riallære efter Docent Øllgaards Afgang, S. 1214, 1216.
- Honoraret for Docenten i Matematik forhøjes, S. 1210.
- Cand. polyt. M. C. Harding ud-nævnes til Inspektør ved Cand. polyt. C. v. Meyerens Afgang, S. 288.
- Udgivelse af Lærebøger, S. 287, 744, 1202; Kontoen forhøjes, S. 1213.
- extraordinære Forelæsninger og Øvelser, S. 287, 744, 1201.
- Besørgelse af Forelæsninger, Øvelser og Examen af andre end Lærestanstaltens Lærere, S. 289, 752, 1201.
- Examinatorer ved Adgangsexamen, S. 744, 1202.
- Dispensationer med Hensyn til Adgangsexamen, S. 744, 1202.
- Dispensationer ved de andre Examinere, S. 745, 1203.
- Af- og Tilgang i Lærerpersone samt Assistentpladserne, S. 288, 290, 752, 1215, 1216.
- Rejsetilladelse for Lærere, S. 289, 752, 1216.
- Læreres Deltagelse i Møder i Udlandet, S. 289, 752, 1216.
- Fripladser og Stipendier, S. 290, 779, 1241; Forhøjelse af Kommunitetets Tilskud til Fripladser, S. 1214.
- Samlingernes Forøgelse, S. 291, 755, 1219.
- Forelæsninger, anmeldte og holdte, S. 292, 753, 1217.
- afholdte Ekspeditioner, S. 293, 754, 1218.
- afholdte Examinere, S. 294, 757, 1222.
- Opgaver til de skriftlige Prøver, S. 308, 772, 1234.
- Benyttelsen af Lokalerne af forskellige Institutioner, S. 287, 744, 1202.
- Pontoppidan, K., Prof., Dr., Lon-**
- nings- og Pensionsanciennet bevilges ham fra hans Ansættelse som Docent ved Universitetet, S. 21, 116.
- Honorar bevilges ham for de til Professoren i Retslægevidenskab henlagte medico-legale Forretninger, S. 542.
- Portner,** ved Universitetet, Udgifter ved Universitetsportnerskens Hospitalsophold, S. 814.
- ved Laboratoriet for medicinsk Bakteriologi, Laboratorietjeneren bliver Portner i Ejendommen Nr. 11 i Ny Vestergade, S. 89.
- ved Botanisk Have, Skifte, E. Bjørkman ansættes, S. 234.
- ved Universitetsbygningerne i Studiestræde og St. Pederstræde, Skifte, J. P. F. Becker ansættes, S. 1283.
- ved mineralogisk Museum, Udgifter ved Portnerens Sygdom, S. 824.
- ved Elers' Kollegium, Skifte, T. Fr. Johnsen, ansættes, S. 96.
- ved Valkendorffs Kollegium, Skifte, A. Herr ansættes, Intrux for ham, S. 556.
- Poulsen, K. L. J., Dr.,** beskikkes til fast Censor ved den lægevidenskabelige Embedsexamen, S. 949.
- Praktiske,** theologiske Prøver, se homiletisk og kateketisk Prøve.
- Presseudstillingen,** i 1902, Udlaan af Bladlitteratur fra Universitetsbibliotheket, S. 231.
- Prisopgaver,** Besvarelser maa offentliggøres uforandrede, hvis de ønskes betegnede som prisbelønnede, S. 71.
- paa Konvolutten med Navnesedlen skal findes Erklæring om, at Forfatteren ikke er fyldt 30 Aar og ikke har opnaaet kgl. Ansættelse, S. 507.
- tilladt Uddeling af flere Medailler for Besvarelser af samme Opgave, S. 71, 507.

- almindelig Bemyndigelse for Fakultetet til at tilkalde Doc., Dr. A. M. Hansen til Bedømmelse og Besvarelser af Opgaver i Engelsk, S. 65, 71.
- og Bedømmelser over de indkomne Besvarelser, S. 213, 667, 1052.
- Professorer,** Andragende om et nyt Professorat i Theologi med Forpligtelse til at læse over nytestamentlig Exegese som Bifag; to midlertidige Lærere ansættes, S. 415, 577.
- Prof., Lic. L. W. Schat Petersen afgaar ved Døden, S. 576, og Lic. Fr. E. Torm ansættes i hans Sted som Prof. i Theologi, S. 843, 948.
- Doc., Dr. H. V. Munch-Petersen udnævnes ved Prof., Dr. Deuntzers Udnævnelse til Konsejlspræsident til Prof. i Lovkyndighed, S. 16, 116.
- Prof., Dr. V. A. Falbe Hansen entlediges og konstitueres som som Direktør for Statens statistiske Bureau, S. 19, 116, 118.
- Doc., Dr. L. A. Grundtvig udnævnes til Prof. i Lovkyndighed, S. 426, 577.
- Prof., Dr. K. Pontoppidan faar Lønnings- og Pensionsanciennetet fra hans Ansættelse som Docent ved Universitetet, S. 21, 116.
- Prof., Dr. J. H. Chievitz afgaar ved Døden og Dr. F. C. C. Hansen udnævnes i hans Sted som Prof. i normal Anatomi, S. 25, 116.
- Prof., Dr. O. Bloch fratræder som Lærer i klinisk Kirurgi og tiltræder som Lærer i operativ Kirurgi og Prof., Dr. T. Rovsing fratræder som Lærer i operativ Kirurgi og tiltræder som Lærer i klinisk Kirurgi, S. 852, 949.
- Forslag om Doc., Dr. A. B. Drachmanns Ansættelse som Prof. extr. i klassisk Filologi, S. 29; udnævnes til Prof. extr., S. 828.
- Forslag om forhøjet Lønningsanciennetet for Prof., Dr. J. L. Heiberg, S. 31.
- Andragende om Oprettelse af et ekstraordinært Professorat for Dr. G. Brandes; livsvarig aarlig Understøttelse bevilges ham, S. 33.
- Prof., Dr. V. Fausbøll entlediges og Dr. S. Sørensen udnævnes i hans Sted til Prof. i indisk-østerlandsk Filologi. S. 34, 116.
- Prof., Dr. S. Sørensen afgaar ved Døden og Dr. D. Andersen udnævnes i hans Sted som Prof. i indisk-østerlandsk Filologi, S. 434, 578.
- Doc., Dr. Holger Petersen udnævnes til Prof. extr., i slavisk Filologi og sammenlignende Sprogvidenskab, S. 435, 578.
- Prof., Dr. C. U. E. Petersen søger om forhøjet Lønningsanciennetet, S. 35.
- Forslag om Ansættelse af en Prof. i regnende (eller praktisk) Matematik, S. 879.
- Afgang og Udnævnelser, S. 116, 576, 948.
- Fritagelse for at holde Forelæsninger, Rejsetilladelser, Rejseunderstøttelser og andre Personalialia, S. 94, 117, 548, 579, 787, 951.
- Anciennetets-Portegnelse med Hensyn til Friboliger og Huslejeportioner, S. 955.
- forhenværende, afgaaede ved Døden, S. 119.
- Oversigt over Professorernes Lønninger og Emolumenter sendt til Christiania Universitet, S. 94.
- ved polyteknisk Lærestalt, Afgang og Udnævnelser, se under den polytekniske Lærestalt.
- Professorernes Enkekasse,** se under Enkekasse.
- Læseindretning, Underbibliothekar, Dr. S. K. Larsen overtager

Forretningerne med Tidsskrifternes Fremlæggelse, S. 516, 688.

Professorgaarde, se Friboliger.

Program, til Universitetets Fester, tilladt at Afhandlingen overskred det normerede Arkantal, S. 898.

Promotioner, stedfundne, S. 222, 675, 1059.

Prosektorer, Skifte i Stillingerne, S. 116, 578, 949.

— Udgifter til Vikar under en Prosektors Sygdøm, S. 580, 787.

Protokolfører, ved den akademiske Lærerforsamling, Prof., Dr. V. Bentzon vælges, S. 946.

Præstekursus, tilladt Udvalget for de videnskabelige Præstekursus at benytte Auditorier i Annexbygningen, dog kun til Forelæsninger af Professorer, Docenter og Doktorer, S. 323.

R.

Raadhusudstillingen, for dansk Kunst til 1890, Udlaan af Malerier og Buster, S. 231.

Rahbek, Istandsættelse af Rahbeks Mindestøtte, S. 323.

Rahlffs Legat, Prof., Dr. C. J. Salomonsen udnævnes til Efor, S. 268.

Rang, for Embedsmænd i Kvæsturen, S. 359.

— for Embedsmænd i Universitetsbibliotheket, S. 582, 688.

Raunkiær, Chr., Mag. sc., tilladt ham at holde Forelæsninger og Øvelser i Botanik i 1904, S. 890, 953.

Ravn, E. A. J., Korpsslæge, Dr., beskikkes som Suppleant for Censorerne ved den lægevidenskabelige Embedsexamen, S. 116, 949.

— J. P. J., Cand. mag., faar Honorar for at holde Forelæsninger over Forsteningslæren, S. 874, 950.

Regenburgs Legat, Prof., Dr. J. Steenstrup vælges til Efor, S. 1111.

Regensalumner, Forhøjelse af Bevilningen til syge Regensalumners Kur og Pleje og dens Udvidelse til at gjælde alle Kommunitetsalumner, S. 103.

— de privilegerede Ansøgere, som ikke kunne erholde Regensbolig og derfor i Stedet for oppebære Huslejegotgjørelse, vedblive hermed, selv om senere Hindringen for at de kunne erholde Bolig paa

Regensen bortfalder, medmindre de Paagjældende selv ønske at ombytte Huslejegotgjørelsen med Regensbolig, S. 571.

— Alumnerne ved det grønlandske Seminarium ere indbefattede under Udtrykket i kgl. Resol. 11. Decbr. 1885: de til at nyde Regensbeneficiet privilegerede Studerende, S. 571.

— tilladt Alumner at opgive Regensbeneficiet og alene beholde Kommunitetsstipendiet, S. 944.

— Bestemmelser om Tamlægehjælp, der ydes Alumnerne, S. 943.

— ekstraordinært Brændetillæg til dem, S. 112, 945.

Regensbeneficiet, Fordelingen heraf S. 270, 720, 1113.

— se iøvrigt under Kommunitetsstipendiet.

Regensen, Beløbet til Læseindretningen forhøjes, S. 111.

— Brændsel til Musikstuens Opvarmning bevilges, S. 112.

— en ny Regensvisebog anskaffes, S. 113.

— Istandsættelse af Værelserne paa 6te Gang, S. 319, paa 1ste Gang, S. 785, paa 2den Gang, S. 1246.

— et Cycleskur opføres, S. 113.

— Istandsættelse af Fægterekvisitter og Brændekasser, S. 323.

— Anskaffelse af 12 Borde, S. 1249.

- Anbringelse af Gasblus i Regensens Kjælder for Alumnerne til Kogning og Stegning, S. 1249.
- Udryddelse af Væggetøj i 2 Værelser, Hjælp til Husleje til Beboerne, S. 787.
- Nattevagt N. Henriksen afskediges, S. 574, Understøttelse til ham, S. 823, og til hans Enke, S. 1283; H. Frederiksen ansættes som Nattevagt, Instrux for ham, S. 574.
- Helbredelsesudgifter for Nattevagten og Udgifter til Vikar, S. 323, 360, 823.
- Hospitalspleje m. m. for Regensgangkoner, S. 360, 823.
- Helbredelsesudgifter for Regenskarlen og Udgifter til Vikar, S. 1283.
- Gratiale til en Regensgangkone ved 25 Aars Tjeneste, S. 1283.
- Regenslæge**, Bestemmelse angaaende Tandlægehjælp til Kommunitets- og Regensalumner meddelt ham, S. 943.
- Reglement**, Ændring i Universitetsbibliothekets Reglement for Udlaan, S. 898, 1066.
- Ændringer i polyt. Læreanstalts Reglement, se under Polyt. Læreanstalt.
- Regnskabsberetninger** for den med Universitetet forbundne Legatmasse, S. 327, 791, 1251.
- Rejsestipendier**, Fundats for Dr. C. Studsgaards Legat til Rejsestipendier for lægevidenskabelige Kandidater, S. 549.
- udnævnte Stipendiater, S. 271, 278, 721, 727, 1114, 1121.
- Rejsetilladelser**, for Universitetslærerne, S. 117—20, 579—82, 951—53.
- for Kvæstor, S. 359, 823, 1283.
- for Lærere ved polyt. Læreanstalt, S. 289, 752, 1216.
- for Stipendiater, se Kollegierne.

Rejseunderstøttelser, til Universitetslærere, tildelte, S. 94, 548, 787.

- til Lærere ved polyt. Læreanstalt, Bevilling paa 2500 Kr. aarlig til Lærere i de tekniske Fag, S. 289, Beløbets Uddeling, S. 289, 752, 1216.

Reisz, C., Konferensraad, fhv. Prof., Dr., afgaar ved Døden, S. 119.

Rektor, kgl. Resol. 1. Febr. 1904 om, at Prorektor er Medlem af Konsistorium, hvis han ikke forud er Medlem, S. 413, 829.

- Valg, S. 115, 576, 946.

Religionshistorie, Bestemmelser for Magisterkonferens heri, S. 505.

- Forslag om Forhøjelse af Dr. E. Lehmanns Honorar for Forelæsninger herover, S. 856.
- Kongres herfor i Basel, S. 926.

Rentefrie Laan af Kommunitetets Midler, S. 114, 575, 945.

Repetitionskursus, Oprettelse heraf i deskriptiv Geometri og uorganisk Kemi, S. 741.

Retslægevidenskab, Prof., Dr. K. Pontoppidan tillægges Lønnings- og Pensionsanciennitet fra hans Ansættelse som Docent, S. 21, 116.

- Anskaffelse af Mikroskop, Inventarium m. m. til Undervisningen i Retsmedicin, S. 540.
- der bevilges Professoren i Retsvidenskab Honorar for Udførelsen af medico-legale Forretninger og Lønning til en Assistent, S. 542; Ansættelse af Assistent, S. 950.

Rets- og statsvidenskabeligt Fakultet, approberet Forelæsningsplan, S. 582.

- anmeldte og holdte Forelæsninger, S. 124, 133, 584, 592, 963, 972.
- kgl. Anordn. 1. Decbr. 1902 om Indretningen af de juridiske Examinier, S. 493.
- se iøvrigt under juridisk, stats-

- videnskabelig og økonomisk-statistisk Examen.
- Fakultet, Doc., Dr. H. Munch-Petersen udnævnes til Professor i Lovkyndighed efter Prof., Dr. Deuntzers Udnævnelse til Konsejlspræsident, S. 16, 116.
 - Prof., Dr. V. Falbe Hansen entlediges og konstitueres som Direktør for Statens statistiske Bureau, S. 19, 116, 118; det ledige Professorat besættes med en Prof. i Lovkyndighed, S. 19.
 - der tillægges Dr. jur. L. A. Grundtvig, Honorar for at holde Forelæsninger og Øvelser, S. 19, 116; udnævnes til Prof. i Lovkyndighed, S. 426, 577.
 - der tillægges Dr. H. Federspiel Honorar for at holde Forelæsninger og Øvelser, S. 433, 577.
 - der tillægges Overretssagfører O. Johansen Honorar for at holde Øvelser, S. 433, 577, og deltage i Bedømmelse af Examensopgaver, S. 884, 948.
 - Kontorchef C. E. Trap bemyndiges til at holde Forelæsninger og Øvelser over Danmarks Statistik, S. 434, 577.
 - der tillægges Cand. jur. P. J. Jørgensen Lønning for at holde Forelæsninger og Øvelser, S. 433, 577, 850, 948.
 - Dr. E. Einarsen ansættes som Docent i Statsøkonomi, S. 846, 948.
 - Dekanvalg, S. 115, 576, 946.
 - Afgang og Udnævnelser, S. 116, 577, 948.
 - andre Personalialia, S. 118, 579, 950.
- Roklub**, akademisk, Understøttelse til den bevilges af Kommunitetet, S. 323.
- Romansk Filologi**, Forslag om Honorar til Dr. Kr. Sandfeld Jensen for Forelæsninger og Øvelser heri, S. 857.
- Ronges Legat**, Prof., Dr. Jul. Lassen vælges til Efor, S. 268.
- Rosenvinge**, L. Kolderup, Doc., Dr., ansættes som Lærer i Mikroskopi og Kulturforsøg, S. 289.
- Rovsing**, T., Prof., Dr., vælges til Dekan, S. 576.
- fratræder Stillingen som Lærer i operativ Kirurgi og tiltræder Stillingen som Lærer i klinisk Kirurgi og Overkirurg ved Frederiks Hospital, S. 852, 949.
- Rung**, W., Ingeniør, ansættes som Lærer i Elektroteknik, S. 740.
- Runeberg**, J. L., Fest i Helsingfors til Minde om hans 100 Aars Fødselsdag, S. 926.
- Rubin**, M., Generaltolddirektør, beskikkes paany til fast Censor ved de statsvidenskabelige Examinere, S. 949.
- Ruuth**, Regler for Anvendelse af de af Enkegrevinde E. Ruuth til det theologiske Fakultet overdragne Midler til Fremme af den evangelisk-lutherske Mission, S. 930, 1075.

S.

- Salomonsen**, C. J., Prof., Dr., udnævnes til Efor for Rahlffs Legat, S. 268.
- Samlinger**, videnskabelige se videnskabelige Samlinger.
- Schaldemose**, V., Cand. med., ansættes som Prosector chirurgiæ, S. 949.
- Scharling**, H., Prof., Dr., gjenvælges til Medlem af Stipendiebestyrelsen, S. 576, 718, 946.
- W., Prof., Dr., vælges til Dekan, S. 946.
 - vælges til Inspector qvæsturæ, S. 115.
- Schau**, H. C. V., Overretsassessor,

- Dr., beskikkes paany til fast Censor ved de juridiske Examinere, S. 948.
- Scheel**, J. E. C., Konservator, Kjøb af hans Samling af danske Fugle til zoologisk Museum, S. 82.
- v. Schiele**, F., Prof. i Upsala, holder Forelæsninger i Annexbygningen, S. 1248.
- Schierbeck**, N. P., Dr., Assistent ved hygiejnisk Laboratorium, Vederlag for Arbejde under Vakance i Professoratet, S. 118.
- Schmidt**, E. J., Mag. sc., ansættes som Assistent ved den planteanatomiske Undervisning, S. 81, 117. — V., Doc., Prof., Dr. beskikkes paany til fast Censor ved den theologiske Embedsexamen, S. 948.
- Schniegelow**, E. C., Prof., Dr., ansættes paany som Leder af den otolaryngologiske Klinik paa Frederiks Hospital, S. 949.
- Schück**, H., Prof. ved Upsala Universitet, holder Forelæsninger i Annexbygningen, S. 786.
- Seidelin**, C. J. L., Prof. i deskriptiv Geometri, entlediges, S. 752.
- Selsø** Kirke, Tilskud til Anskaffelse af et Orgel, S. 321, og til Opførelse af et Lighus, S. 1246; Istandsettelse af Døbefad, S. 1246; Anskaffelse af Psalmebøger og Alterbog, S. 1247.
- Serum**, Bevilling til den serumstheapeutiske Afdeling til Laboratoriet for medicinsk Bakteriologi indtil det nye Serumsinstitut traadte i Virksomhed, S. 89.
- Sidney** Universitets 50 Aars Stiftelsesfest, S. 93.
- Siesbye**, O., Doc., Dr., optages som Medlem af det filosofiske Fakultet, S. 437, 578.
- Sjællands** Bispegaard, det af Kommunitetet erhvervede Areal fra denne omdannes til Haveanlæg, S. 319.
- Skattelove**, Udgifter i Anledning af Gjennemførelsen af de nye Skattelove, S. 1249.
- Skeels** Legat, Kammerherre, Greve F. C. R. Scheel overtager Patronatet for Legatet, S. 95. — Beløbet til Husarme forøges ved Oplæg, S. 932.
- Skoleembedsexamen**, kgl. Anordn. 6. Decbr. 1901 om forandret Indretning af Skoleembedsexamen i Naturhistorie og Geografi og Bekj. 14. s. M. om Bestemmelse til Gjennemførelsen af denne, S. 67. — Bekj. 21. Marts 1903 om Ændringer i Reglerne for Skoleembedsexamen i Naturhistorie og Geografi, S. 503. — Tilladelse meddelt til Overførsel af Karaktererne i Kemi ved Havebrugsexamen til Skoleembedsexamen i Naturhistorie og Geografi, S. 70. — tilladt Overførsel af Karaktererne i Kemi fra lægevidenskabelig Forberedelsesexamen til Skoleembedsexamen i Naturhistorie og Geografi, S. 891. — et Andragende om paany at indstille sig til 1ste Del af Skoleembedsexamen i Naturhistorie og Geografi $\frac{1}{2}$ Aar efter ikke bestaaet Examen afsloges, S. 504. — almindelig Bemyndigelse for det filosofiske Fakultet til at tilkalde Doc., Dr. A. M. Hansen til Deltagelse i Examination ved Skoleembedsexamen med Engelsk som Hoved- eller Bifag, S. 65. — Fakultetsbeslutning angaaende indleverede Laboratorieafhandlinger til Afløsning af den skriftlige Prøve i Specialet, S. 67. — Indstilling til Prøve i et Fag medfører, at Vedkommende ikke kan indstille sig paany før 1 Aars Forløb, S. 67.

- meddelt Tilladelse til at gaa op til Examen, uagtet for sent indmeldt, S. 67.
- tilladt en Kandidat, der Grund af Sygdom ikke havde fuldført den skriftlige Del af Examen, at indstille sig efter $\frac{1}{2}$ Aars Forløb, S. 503.
- tilladt en Kandidat at overføre Karakteren i et Bifag, skønt han ikke bestod i det andet, til Examen i de øvrige Fag tidligst 1 Aar efter, S. 891.
- tilladt Kandidater at indstille sig til Skoleembedsexamen efter den gamle Ordning, S. 891.
- tilladt en Kandidat paany at indstille sig til Tillægsexamen efter $\frac{1}{2}$ Aars Forløb, S. 891.
- Censorer ved Skoleembedsexamen under det filosofiske Fakultet, S. 503, 891.
- afholdte Examinere, S. 182, 186, 640, 644, 1020, 1026.
- skriftlige Opgaver, S. 202, 655, 1040.
- Skolelærereembede**, i Faxe, dets Besættelse, S. 320.
- Skriftlig Examen**, Examensopgaver, se under de enkelte Fakulteter.
- Skrikes Legat**, Prof., Dr. Jul. Lassen vælges til Efor, S. 268.
- Skytteforening**, akademisk, Kommunitetets aarlige Bidrag forhøjes til 800 Kr., S. 787.
- Slavisk Filologi**, Dr. H. Pedersen udnævnes til Prof. heri og i sammenlignende Sprogvidenskab, S. 435, 578.
- Sløjd**, Kursus heri for vordende Skoleembedsmænd, S. 893.
- Smith's, J. L.**, Legat, en ny Portion paa 1000 Kr. for Kandidater oprettes og en Portion paa 600 Kr. forhøjes til 1000 Kr., S. 95.
- tilladt en Stipendiat at nyde Studenterstipendiet under Studieophold i Upsala, S. 555.
- udnævnte Stipendiater, S. 274, 723, 1117.
- Indtægter og Udgifter, S. 347, 812, 1272.
- Smørum Kirke**, Opmaaling af Kirkegaarden og Udarbejdelse af Gravstedsprotokol, S. 322.
- Sorø Akademi**, Lov 23. Maj 1902 om Lønninger for Universitetskvæsturen og Sorø Akademis Kontor i Sorø m. m., S. 13.
- Stamer, A. H.**, Cand. med., ansættes som Prosektor ved patologisk-anatomisk Institut, S. 950.
- Stampe's Legater**, Prof., Dr. Jul. Lassen vælges til Efor, S. 268.
- Statistik**, Oplysninger om Tallet paa Studerende fra 1870—1900, der have søgt og opnaaet Kommunitetsstipendiet m. m., S. 940—43.
- Oplysninger til en 5aarig Statistik over de i den Tid indkomne Doktorafhandlingers Skæbne, S. 78.
- Statistisk**, økonomisk-, Examen, se økonomisk-statistisk Examen.
- Statstidende**, Meddelelse om, at Bekjendtgjørelse om Legater ikke optages; et Expl. sendes Universitetet, S. 683, 1248.
- Statsvidenskab**, kgl. Resol. 5. April 1902 om Erhvervelse af Doktorgrad heri, S. 74.
- Dr. E. Einarsen ansættes som Docent heri, S. 846, 948.
- Statsvidenskabelige Forelæsninger**, Kontorchef C. E. Trap bemyndiges til at holde Forelæsninger og Øvelser i 1903 over Danmarks Statistik, S. 433, 577.
- Dr. E. Einarsen ansættes som Docent i Statsøkonomi, S. 846, 948.
- afholdte, S. 124, 133, 584, 592, 963, 972.
- Examen, Oversigter og Karakterfortegnelse, S. 163, 173, 621, 632, 1000, 1012.
- skriftlige Opgaver, S. 201, 654, 1039

Steenstrup's, Japetus, Legat, Museumsinspektør, Dr. Chr. S. Blinckenberg vælges til Medlem af Bestyrelsen, S. 717.

— Johs., Prof., Dr., vælges til Efor for Regenburgs Legat, S. 1111.

Steinke, F. A. A., Cand. phil., overtager en Del af de Universitetspedellerne paahvilende Forretninger, S. 823.

Stipendiebestyrelsen, Meddelelse til det filosofiske Fakultet om Reglerne ved Kommunitetsstipendiernes Bortgivelse, S. 97.

— Forslag om Ændring i Stipendiebestyrelsens Sammensætning, et Medlem for hvert Fakultet, S. 841, 933; et Medlem af det filosofiske og af det matematiske-naturvidenskabelige Fakultet deltage i Forhandlingerne over Kommunitets- og Regensbeneficiets Fordeling, S. 938.

— Gjenvalg af Medlemmer, S. 115, 268, 576, 718.

Stipendier, Oversigter over Fordelingen af Stipendier og andre Beneficier ved Universitetet, S. 268, 718, 1111; ved polyt. Lærestanstalt, S. 290, 779, 1241.

— se iøvrigt under Legater.

Studenter, Irettesættelser tildelte Studenter paa Grund af Gadeuorden m. m., S. 16, 101, 414, 843.

— se iøvrigt under Disciplin, Immatriculation, Kommunitetsstipendiet.

Studentersangforeningen, Tilladelse til at benytte Festsalen til Koncerter, S. 322, 786, 1248.

Studentersamfundet, Andragende

om særlig Adgang for dets Medlemmer til Universitetets Haveanlæg i St. Pederstræde afslaas, S. 1248.

Studieplan, for Studiet til den nye juridiske Embedsexamens første Del, S. 583.

— for Fagene til 1ste Del af medicinsk Embedsexamen, S. 500.

Studsgaard's Legat, Dr. C. Studsgaards Legat til Rejsestipendier for lægevidenskabelige Kandidater, Fundats, S. 549.

— Prof., Dr. Bjerrum vælges til Efor, S. 1111.

Stuttgart, den 14. Amerikanistkongres dér, S. 926.

Suenson, E., Cand. polyt., ansættes som Docent i Materiallære, S. 1215, 1216.

Sydpolen, Skrift om den tyske Expedition dertil modtaget, S. 95.

Sygekasse, for mindre velstillede Studenter og Polyteknikere, Andragende om Bistand til dens Oprettelse, S. 107.

Sæby Kirke, Flytning af Døbefont, S. 321; Udarbejdelse af Gravstedsprotokol for Buerup Kirkegaard, S. 322; Istandsættelse af Døbefont og Kalk, S. 786; Anskaffelse af Psalmebøger, S. 786; Istandsættelse af Tagværket, S. 1246; Plantning og Buske og Træer paa Buerup Kirkegaard, S. 1246; Reparation af Vasa sacra, S. 1247.

Sørensen, S., Dr., udnævnes til Prof. i indisk-østerlandsk Filologi, S. 34, 117; afgaar ved Døden, S. 434, 578.

T.

Taarnby Kirke, Pudning af Lysekroner, S. 322; Anskaffelse af Alterdug, S. 786; Ombæring af

Tavle til Bedste for Kirken bortfalder, S. 1247; Indhegning af Gravsteder, S. 322, 1247; Bort-

- førsel af Affald fra Kirkegaarden, S. 786; Anlæggelse af Assistenskirkegaard ved Kastrup, S. 319.
- Taarnuhr**, Frue Kirkes, et nyt anbringes, S. 361, 825, 1284.
- Tandlægehjælp** til Kommunitets- og Regensalunner, Bestemmelser herom, S. 943.
- Theologiske Forelæsninger**, anmeldte og holdte, S. 124, 132, 584, 591, 963, 971.
- Examen, Prøve i Latin, kgl. Resol. 5. August 1902 ophæver denne Prøve, S. 41.
 - Karakterfortegnelse, S. 157.
 - Embedsexamen, Forslag om Forandringer i det theologiske Studium, S. 41—51.
 - et Andragende fra en Student, der hørte til en evangelisk-luthersk Frimenighed, om, at han maatte indstille sig til Embedsexamen, blev afslaaet, S. 445.
 - tilladt en Student, der havde maattet forlade den skriftlige Prøve paa Grund af Sygdom, paany at indstille sig til Prøve efter $\frac{1}{2}$ Aars Forløb, S. 445; afslaaede Andragender, S. 445.
 - Andragende om, at det i Forvejen maatte blive bekendtgjort, i hvilke Fag, der vilde blive givet Opgaver de forskellige Examensdage, og at der kun maatte blive givet Opgave i ét Fag om Dagen, blev bevilget, S. 882.
 - Oversigter og Karakterfortegnelser, S. 158, 616, 996.
 - praktiske Prøver, Karakterfortegnelser, S. 161, 619, 998.
 - skriftlige Opgaver, S. 200, 652, 1038.
 - Fakultet, Forslag om Oprettelse af et nyt Professorat, S. 415; Ansættelse bevilges af 2 midlertidige Lærere paa 3 Aar, med Adgang til Fornylse paa andre 3 Aar, og med Forpligtelse til at deltage i Examinationen, S. 425.
- Lic. Fr. E. Torm og Cand. theol. J. O. Andersen ansættes som midlertidige Lærere henholdsvis i nytestamentlig Exegese og Kirkehistorie, S. 414, 577.
 - Prof., Lic. L. W. Schat Petersen afgaar ved Døden, S. 576; Lic. Fr. E. Torm ansættes i hans Sted med nytestamentlig Exegese som Hovedfag, S. 843, 948.
 - Lic. J. P. Bang ansættes som midlertidig Lærer i nytestamentlig Exegese, S. 843, 948.
 - Prof., Dr. P. Madsen vælges til Medlem af kirkeligt Udvalg, S. 951.
 - Dekanvalg, S. 115, 576, 946.
 - Afgang og Udnævnelser, S. 115, 576, 948.
 - andre Personalialia, S. 117, 579, 951.
 - Laboratorium, dets Oprettelse, Bevilling hertil, S. 442; Auditorium C. i Universitetets Annexbygning benyttes til Øvelser, S. 323.
 - kgl. Resol. 13. Juni 1903 bifalder Bestemmelser angaaende Ordningen af dets Forhold til Universitetet, S. 444.
 - Prof. J. C. Jacobsen vælges til Forstander, S. 1108.
 - Beretning om Virksomheden, S. 1108.
- Thiele**, H., Mag. sc., ansættes som Assistent ved Observatoriet, S. 117.
- T. N., Prof., Dr., vælges til Efor for Foss' Legat, S. 268.
 - opgiver Aldersplads i Konsistorium, vælges til Medlem, S. 409, 576.
- Thomsen**, Jul., Prof., Dr., afgaar som Direktør ved polyt. Lærestalt og udnævnes til Gehejmekonferensraad, S. 120, 288.
- giver en Oversigt over Universitetets kemiske Laboratoriums Drift i Aarene 1866—1901, S. 262.

- skænker Tidsskrifter til kemisk Laboratorium og et eventuelt fysisk Laboratorium, S. 88, 265.
- Vilh., mødte som Universitetets Repræsentant paa Orientalistkongressen i Hamborg. Rejseunderstøttelse til ham, S. 94, 787.
- vælges til Universitetets Rektor for 1901—02, S. 115.
- O., Cand. med., ansættes som Prosektor ved patologisk-anatomisk Institut, S. 116; som Assistent under Professoren i Retsmedicin, S. 950.
- Tidssignal**, Forslag om et Tidssignal paa Silopakhuset i Frihavnen, S. 921.
- Tidsskrift**, Afgivelse af en Tidsskrift-række fra Universitetsbibliotheket til Statens statistiske Bureau, S. 231.
- Gehejmekonferensraad, Dr. Jul. Thomsen skænker Tidsskrifter til kemisk og et eventuelt fysisk Laboratorium, S. 88, 265.
- til patologisk-anatomisk Institut kjøbes et af Konferensraad, Dr. C. Reisz's Bo, S. 541.
- til normal-anatomisk Museum kjøbes af et Prof., Dr. Chievitz's Dødsbo, S. 323.
- Cirkulation af Tidsskrifter for andres til, at de fremlægges paa polyteknisk Læreanstalt, S. 1215.
- Tillægsexamen** efter Bekj. 22. Maj 1874, Karakterfortegnelser, S. 143, 603, 981.
- skriftlige Opgaver, S. 212, 666, 1052.
- efter Anordn. 1. Juli 1872, Karakterfortegnelser, S. 143, 603, 981.
- skriftlige Opgaver, S. 211, 665, 1050.
- Timm**, J. E., Overretsassessor, beskikkes paany til Censor ved de juridiske Examiner, S. 948.
- Titler**, tildelte, S. 118, 120, 288.
- Torm**, F. E., Lic., ansættes som midlertidig Lærer i nytestamentlig Exegese, S. 414, 577.
- udnævnes til Prof. i Theologi med nytestamentlig Exegese som Hovedfag, S. 843, 948.
- Torp**, C., Prof., Dr., vælges til Dekan, S. 576.
- Trap**, C. E., Kontorchef, bemyndiges til at holde Forelæsninger over Danmarks Statistik i 1903, S. 433, 577.
- Trolle**, B., Mag. sc., ansættes som Assistent ved fysisk Laboratorium, S. 290, 752.
- Trykning**, af polyteknisk Læreanstalts Lærebøger, Forhøjelse af Beløbet til deres Udgivelse, S. 1213.

U.

- Udgifter**, ekstraordinære, se Extraordinære.
- Uhr**, Anbringelse af et nyt Taarnuhr paa Frue Kirke, S. 361, 825, 1284.
- Ulrich**, J. L., Dr. med., ansættes som Prosector chirurgiæ, S. 116.
- Ulykkesforsikring**, af polyteknisk Læreanstalts Elever paa Værksteder, S. 750.
- Understøttelser**, bevilgede Ikke-Pensionsberettigede, S. 359, 823, 1283.
- se under Gratialer.
- Universitetet**, Restaurering af Dekorationen i Universitetets Forsal, Indlæggelse af Varmeapparat til Beskyttelse af Dekorationen mod Fugtighed, Linoleums Anbringelse paa Loftet over Vestibulen, se Dekorationsarbejder, Forsal.
- Lærere, se Lærere.
- andre Embedsmænd, se Embeds-

- mænd, de forskjellige videnskabelige Samlinger, Kvæsturen.
- Bestillingsmænd, se Bestillingsmænd.
 - ekstraordinære Udgifter, se Extraordinære.
 - Forhold ud ad til, S. 93, 547, 926.
 - Indbydelser fra fremmede Universiteter, til Kongresser m. m., S. 93, 547, 926.
- Universitetsbibliotheket,** Oversigter over Udlaanet og Læsesalens Benyttelse, S. 225, 678, 1061.
- Gaver til Bibliotheket, S. 226, 680, 1063.
 - Forhandlinger angaaende Bibliothekets Udvidelse ved Opførelse af en Tilbygning, S. 684, 900, 1068.
 - Forandring i Bibliothekets Reglement for Udlaan, S. 898, 1066.
 - Spørgsmaal om Forlængelse af Aabningstiden om Eftermiddagen eller Adgang om Søndagen, S. 513.
 - Katalogarbejdernes Fremme, S. 231, 688, 1075; Oversigt over hvilke Afsnit af Fagkatalogen der foreligge færdige, S. 1076.
 - af Enkegrevinde Ruuths Midler til den evangelisk-lutherske Kirkes Mission udbetales 200 Kr. aarlig til Anskaffelse af Missionslitteratur, S. 1075.
 - Erklæring i Anledning af Lov 2. Maj 1902 om Bogtrykkernes Afleveringspligt til Statens Bibliotheker, S. 229.
 - Erklæring i Anledning af Anmodning om lettere Adgang til Udlaan til Provinserne, S. 231.
 - Udlaan af Malerier, Buster og Bladlitteratur til Udstillinger, S. 231.
 - Afgivelse af et Tidsskrift til Statens statistiske Bureau, S. 231.
 - Afgivelse af nogle Kort til det store kgl. Bibliothek mod Afgivelse derfra til Universitetsbibliotheket af Haandskrifter i den Kallske Haandskriftsamling, S. 682.
 - ny Ordning om Afgivelse af periodiske Skrifter til det store kgl. Bibliothek og Universitetsbibliotheket fra det kgl. danske Videnskaberne Selskab, S. 683.
 - Oplysninger om Bibliothekets Avertering i Bladene, S. 229.
 - Erklæring angaaende Avertissermenter til Statstidende, S. 684.
 - Afsendelse af Disputatser m. m. til det afbrændte Nationalbibliothek i Turin, S. 1075.
 - Erklæring om Andragender fra Bibliotheksassistent E. Steensgaard og E. Tang Christensen om Understøttelse til Udgivelse af Skrifter, S. 1065.
 - kgl. Resol. 17. April 1903 om Rang for Bibliothekets Embedsmænd, S. 516, 582, 688.
 - Assistent, Dr. D. Andersen udnævnes til Prof. i indisk-østerlandsk Filologi, S. 435, 516, 578, 582, 688.
 - Cand. mag. O. S. Jensen, Cand. mag. Alfr. Krarup og Cand. theol. O. L. T. Jacobsen oprykke til henholdsvis 1ste, 2den og 3die Assistent, S. 516, 578, 688.
 - Cand. mag. B. Erichsen ansættes til Assistent ved Læsesalen i Eftermiddagstimerne, S. 516, 578, 688.
 - Mag. art. A. Halling ansættes som 3die Assistent og Cand. mag. V. C. N. Petersen som Assistent ved Læsesalen om Eftermiddagen, S. 914, 950, 1077.
 - Underbibliothekar, Dr. S. Kr. Larsen overtager Forretningerne med Tidsskrifternes Fremlæggelse i Professorernes Læsestue, 516, 578, 688.
 - Besættelse af Medhjælperpladserne, S. 688, 1077.
 - Rejsetilladelser, S. 232, 582.
 - Af- og Tilgang i Personalet, S. 232, 516, 578, 688, 914, 950, 1077.

- Beretninger om Virksomheden, S. 223, 678, 1061.
- Universitetsundervisning**, folkelig, se Folkelig.
- Ussing**, J. L., Prof., Dr., tilkaldes som Opponent ex officio ved Forsvaret af en arkæologisk Doktorafhandling, S. 897, 1061.

V.

- Valkendorfs** Kollegium, udnævnte Alumner, S. 273, 722, 1116.
- Ekstrakter af Eforiregnskabet, S. 350, 815, 1274.
- Skifte i Portnerstillingen, A. Herr ansættes, S. 556.
- Instrux for Portneren, S. 556.
- Varmeapparat**, Forandring af Kjedelanlægget og Varmeapparatet i zoologisk Museum, S. 784.
- til Opvarmning af Universitetets Forsal, Brændsel hertil, S. 320.
- Wanscher**, O., Prof., Dr., vælges paany til Overkirurg ved Frederiks Hospital, S. 949.
- Warming**, E., Prof., Dr., indtræder i Aldersplads i Konsistorium, S. 115; opgiver Aldersplads og vælges til Medlem, S. 409, 576.
- Washington**, Kongres dér for Geografi, S. 927.
- Vedel**, V., Doc., Dr., Forslag om Forhøjelse af hans Honorar, S. 853.
- tilkaldes til Bedømmelse af indsendte Afhandlinger for Doktorgraden, S. 77, 513, 897.
- Westergaard**, H., Prof., Doktorgraden i Statsvidenskab tildeles ham uden foregående Disputats, S. 75.
- Wichmann**, J. V., Prof., Dr., beskikkes paany til fast Censor ved den lægevidenskabelige Embedsexamen, S. 949.
- vælges til Overlæge ved Dronning Louises Børnehospital og indtræder som Docent i Børnesygdomme ved Universitetet, S. 949.
- Videnskabelige Expeditioner**, se Expeditioner.
- **Formaals Fremme**, Oplysnin-
- ger om de paa Universitetets Udgiftspost 7. a. bevilgede Beløbs Anvendelse, S. 1, 363, 827.
- **Samlinger**, Beretninger om deres Virksomhed, S. 225—67, 678—717, 1061—1110.
- naar tilgængelige, S. 131, 140, 591, 599, 971, 979.
- Videnskabsmænd**, Kommunitetets Stipendier for unge Videnskabsmænd, udnævnte Stipendiater, S. 272, 721, 1115.
- Vikarer**, Udgifter til Vikarer under Bestillingsmænds Sygdomme: for en Prosektor, S. 580, 787; for Portneren og Fyrbøderen ved mineralogisk Museum, S. 824; for Nattevagten paa Regensen, S. 823; for Anatomitjeneren, S. 824; for Regenskarlen, S. 1283.
- Wilse**, J. C. F., Universitetsforvalter, faar kongelig Udnævnelse, S. 359, og Lønnings- og Pensionsancienettet, S. 823.
- Wimmer**, L., Prof., Dr., gjenvælges til Medlem af Konsistorium, S. 115.
- Winther**, H. Chr., Cand. mag., oprykker til 2den Assistent ved Universitetets kemiske Laboratorium, S. 89, 117, 266.
- Wissings Legat**, Oprettelse af et nyt Studenterstipendium paa 80 Kr. aarlig, de ældre Stipendier forhøjes til 200 Kr. og Eforens Vederlag til 40 Kr. aarlig, S. 932.
- Værløse Kirke**, Anskaffelse af en ny Daabskande og et Tæppe foran Alteret, S. 785, og af Begravelsesprotokol, S. 1247; Indhegning af Gravsteder, S. 322, 786, 1247.

Z.

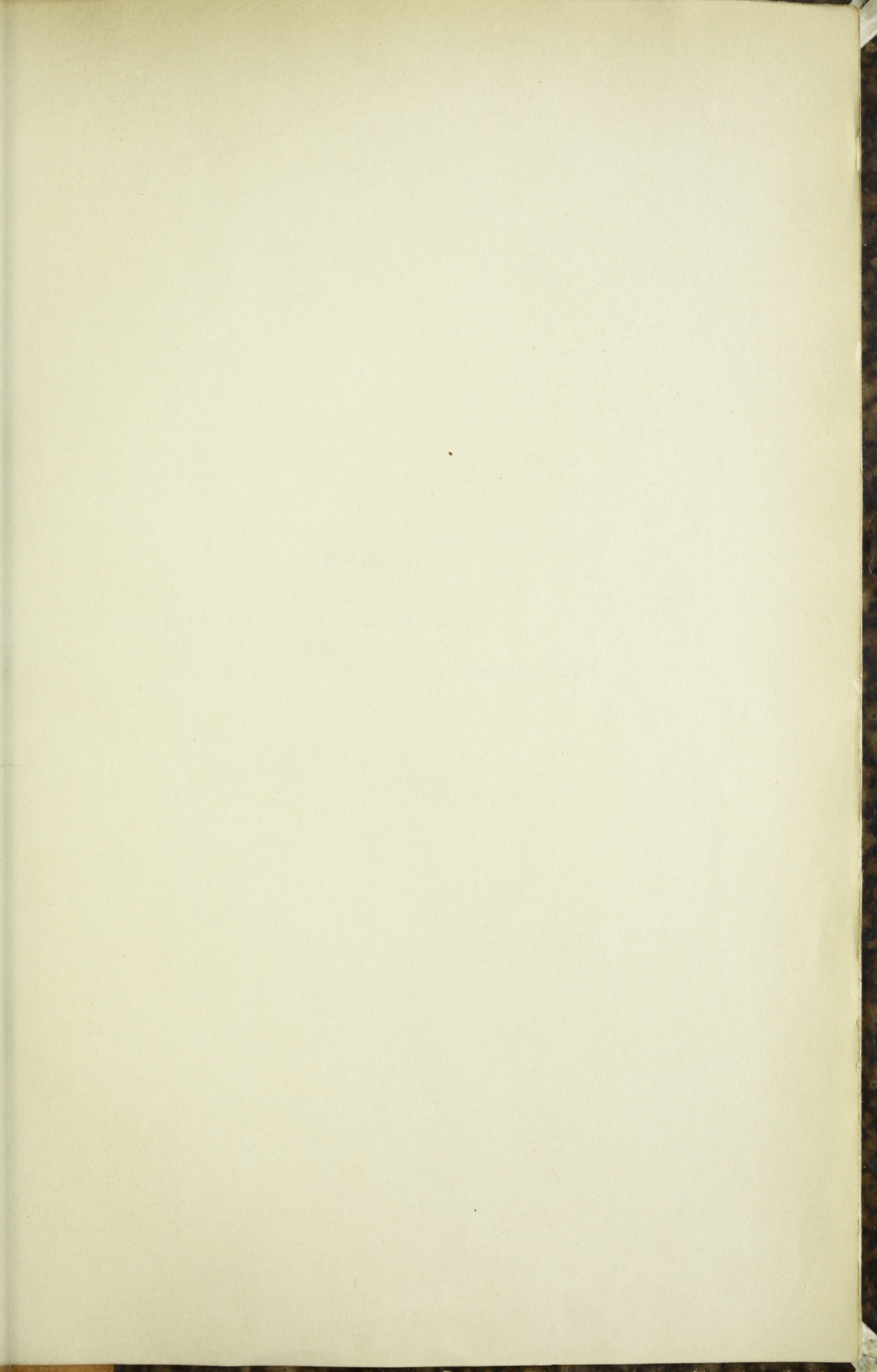
- Zeuthen**, H. G., Prof., Dr., kreeres til Dr. math. honoris causa ved Christiania Universitet, S. 582, 678.
- gjenvælges som Medlem af Konsistorium, S. 115.
- Zinck's**, Ludvig, Legat til Fremme af Kundskab i Danmarks Kulturhistorie i Oldtiden og den ældre Middelalder, Fundats, S. 553.
- fritages for Administrationsgebyr, S. 928.
- Zoologi**, Dr. O. T. J. Mortensen ansættes som Assistent for Prof. i Zoologi, S. 85.
- Kongres herfor i Bern, S. 927.
- Zoologisk Museum**, Forslag om Opprettelse af en ny Assistentplads ved Museets 2den Afdeling og extraord. Tilskud til Glas og Spiritus, S. 517; det under Museets Medhjælpssum indbefattede Beløb paa 1000 Kr., der blev stillet til Disposition for 3die Afdeling til Ordning af de danske Insektsamlinger, overføres til Disposition for 2den Afdeling til Ordningsarbejder, S. 534; 600 Kr. aarlig bevilges 2den Afdeling til videnskabelig og manuel Assistance og 2000 Kr. ekstraordinært til Glas og Spiritus, S. 534; 3aarigt Tilskud paa 1000 Kr. aarlig bevilges til ekstraordinære Arbejder ved Samlingen for danske Insekter, S. 535.
- Kontoen for Museets Fællesudgifter forhøjes med 500 Kr. til Fragt og Porto samt Rengjøring, S. 535.
- Beretning om Bearbejdelse og Offentliggjørelse af Ingolf-Expeditionens Resultater, S. 917.
- Forslag om at Konservatorpladsen ved 3die Afdeling omdannes til Assistentplads afslaaes, S. 85.
- Mag. sc. S. Jensen ansættes som Konservator, afgaar ved Døden; Mag. sc. A. G. Bøving ansættes i hans Sted, S. 85, 117, 245.
- Understøttelse til Museumsassistent Ad. S. Jensen til Studieophold ved de zoologiske Museer i Stockholm og Upsala, af Moltkes Legaters Reservefond, S. 919.
- Museumsinspektør, Dr. Fr. Meinert skænker sin videnskabelige Bogsamling til Museet, S. 81.
- Konservator J. Scheels Samling af danske Fugle kjøbes af Museet, S. 82.
- Anskaffelse af Skabe, S. 83.
- Gaver til Museet, S. 81, 243, 247, 248, 250, 699, 703, 705, 706, 1089, 1093, 1096, 1097.
- Forandring af Kjedelanlægget og Varmeapparatet i Museet, S. 784.
- elektrisk Belysning indlægges i Hvalsamlingen, S. 919, 1245.
- Beretninger om Virksomheden ved Museets forskjellige Afdelinger, S. 242—52, 699—708, 1089—99.
- Besøget i Museet af det store Publikum, S. 245, 701, 1092.

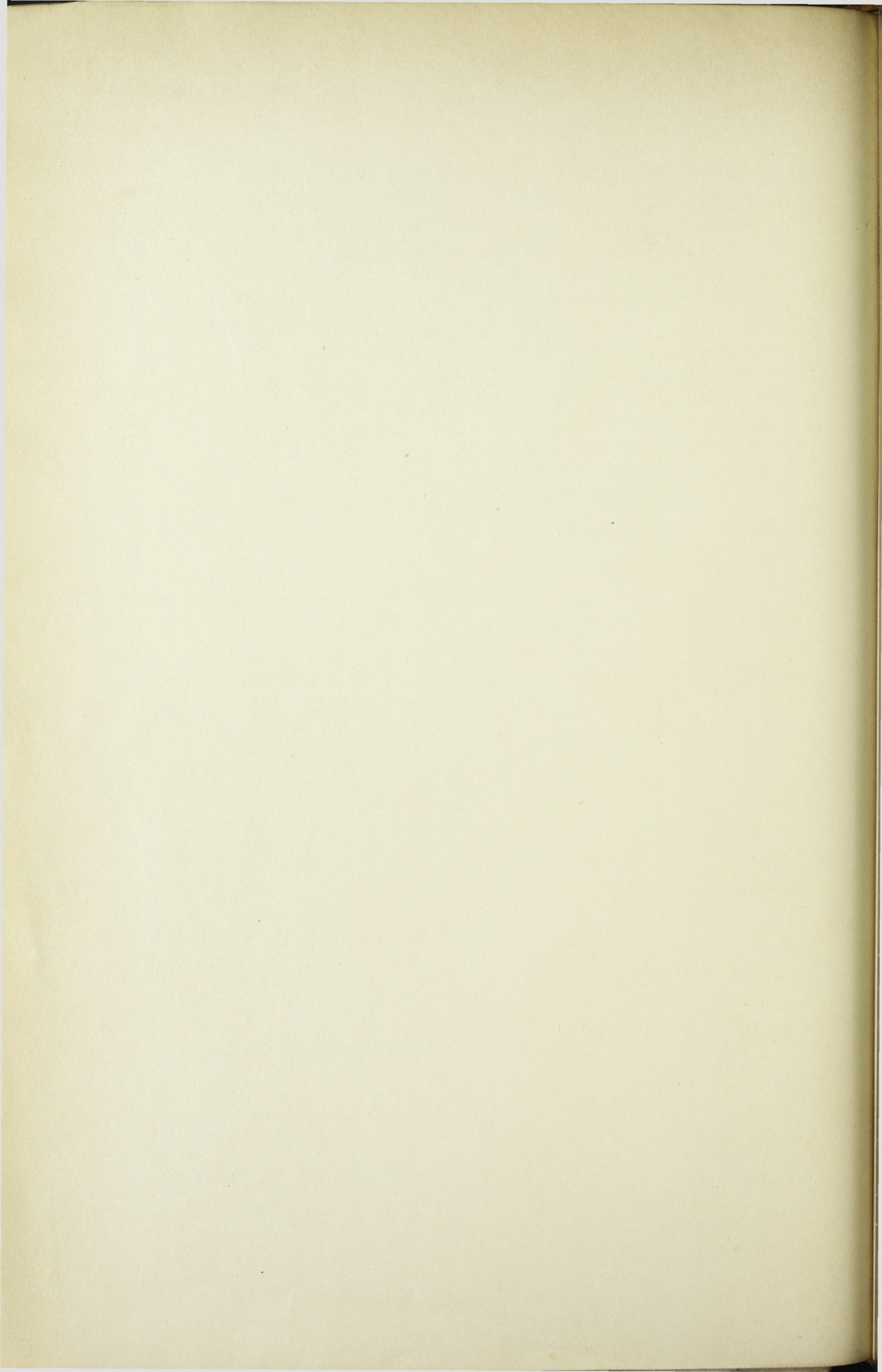
Æ.

- Æresdoktor**, Prof., Dr. H. G. Zeuthen kreeres til Dr. math. honoris causa ved Christiania Universitet, S. 582, 678.
- Prof., Dr. J. L. Heiberg kreeres til Dr. litt. honoris causa ved Oxford Universitet, S. 953, 1061.

Ø.

- Økonomisk-mathematisk Examen,** Forslag om Oprettelse af en saadan, S. 879.
- -statistisk Examen, tilladt Kandidater paany at indstille sig til Prøve efter $\frac{1}{2}$ Aars Forløb, S. 55, 885.
- tilladt en Kandidat, der var bleven syg efter skriftlig Examen i Maj, at indstille sig til mundtlig Prøve i Septbr., S. 885.
- Oversigter og Karakterfortegnelser, S. 163, 173, 621, 633, 1000, 1012.
- skriftlige Opgaver, S. 201, 654, 1039.
- Ølgaard, F. V. F. A.,** Vanddirektør, afgaar som Lærer i Materiallære, S. 1216.
- Østerlandsk,** indisk-, Filologi, Dr. S. Sørensen udnævnes til Prof. heri, S. 34, 117; afgaar ved Døden, S. 434, 578.
- Dr. D. Andersen udnævnes til Prof. heri, S. 434, 578.
- Østrup, J. E.,** Doc., Dr., opponerer ex officio ved Forsvaret af en østerlandsk Afhandling for Doktorgraden, S. 77, 677.
- tilkaldes til Bedømmelse af en indsendt Afhandling for Doktorgraden, S. 897.
-





Rettelser.

- S. 97 L. 12 f. n. 1892 læs 1902
- S. 420 L. 12 f. o. udenfor læs indenfor
- S. 426 L. 12 f. o. flittige læs flinke
- S. 544 L. 19 f. n. Retsvidenskab læs Retslægevidenskab