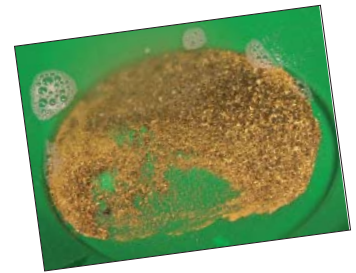


Nalunaq Guldminen stopper produktionen - køber søges...



Af geolog Ole Dahl, Grøntmij / Carl Bro A/S

Efter 4 år og 10 måneder stopper produktionen i Nalunaq Guldminen i det sydvestlige Grønland i starten af 2009. Det er ejeren Crew Gold Corporation, som ved en gennemgang af økonomien har vurderet, at driften af minen ikke længere er rentabel.

Det er fortrinsvis strykningslængden af malmlegemet i toppen af minen, der ikke lever op til forventningerne.

Den geologiske struktur, der indeholder malmen, kan stadig følges i toppen af minen, men områderne med brydeværdig malm er blevet mindre, og afstanden mellem dem er blevet større. Selvom der findes enkelte små områder med et meget højt guldindhold, er lødigheden generelt lavere end i den centrale del af minen, som allerede er brudt.

Den geologiske struktur er stadig guldførende, men det vil kræve store investeringer at undersøge, om der findes brydeværdige områder inden for denne struktur.

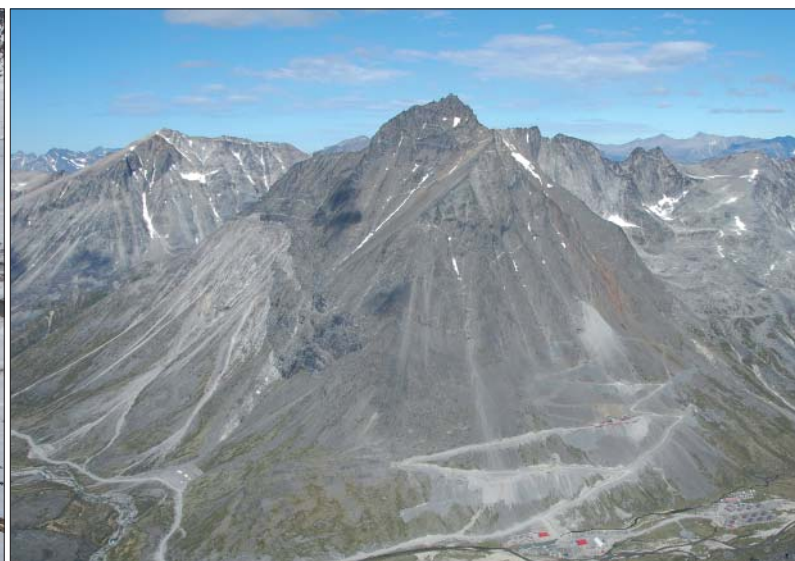
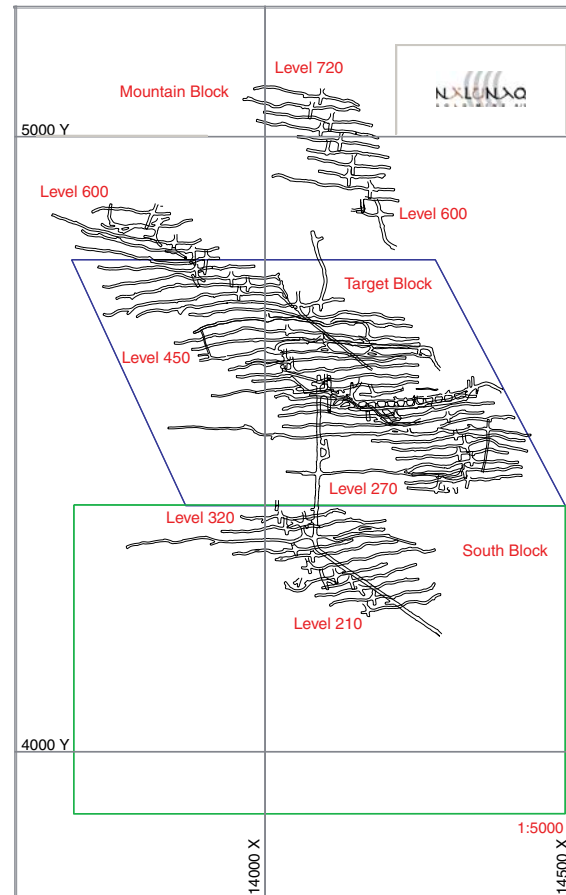
For høje driftsomkostninger

Crew mener, at de høje driftsomkostninger ved at drive minen samt behovet for betyde-

lige udgifter til yderligere eksploration for at påvise malm, retfærdiggør beslutningen om at sætte minen på "Care & Maintenance". Brydningen af den kendte malm forventes afsluttet i løbet af februar 2009. Man arbejder på at finde en samarbejdspartner eller en køber til forekomsten i nærmeste fremtid. "Care & Maintenance" vil sige, at maskiner og udstyr vedligeholdes, så en eventuel køber vil kunne starte omgående. I praksis kommer der til at være nogle få ansatte fra Teknisk Afdeling på stedet for at sikre, at bygninger og maskinparken er i brugbar stand, samt at vejen til havnen er farbar.

Siden minen startede i maj 2004, er der ifølge Chefgeolog Kurt Christensen, Nalunaq Gold Mine, blevet brudt 650.000 t malm indeholdende 10,5 t guld. Da selskabet besluttede at gå i produktion, forventede man med sikkerhed at finde 736.000 t malm med 13,2 t guld i bjerget. Derudover havde selskabet en forventning om at påvise malm til yderligere nogle års produktion i fortsættelsen af den allerede kendte geologiske struktur.

Oversigt over tunneller drevet i minens levetid. Den grønne og blå kasse viser placeringen af de oprindelige malmblokke, som lå til grund for opstarten af minen. (Grafik: K. Christensen, Nalunaq Gold Mine A/S).



Til venstre et oversigtsbillede over Nalunaq-lejren taget i starten af april måned fra pladsen uden for 300 m-portalen. (Foto: Forfatteren). Til højre: Udsigt over Nalunaq-bjerget fra helikopter. Midt på bjerget (i 600 m's højde) ses gråbjergsdumpen. I bunden af billedet ses lejren. Nederst i venstre side ved vejen ses sprængstofdepotet (hvide containere). Grænsen mellem amfibolit (mørk) og den underliggende granit (grålig) ses tydeligt. (Foto: B. Frøsig, Crew Gold Corporation)