

## Status og perspektiver for HisKIS-netværket

*Claus Dam, Henrik Dupont & Morten Stenak*

*Seminaret "Anvendelser af historiske kort i landskabsstudier" blev afsluttet med en diskussion og en generel opfordring til deltagerne om forslag til, hvad HisKIS-netværket skal beskæftige sig med i de kommende år. Samme emne blev diskuteret på et stormøde ca. tre måneder senere. Nedenstående er en opsummering af disse diskussioner samt af de eksisterende HisKIS-medlemmers planer for HisKIS-netværkets aktiviteter i fremtiden.*

Med bevillingen i 2003 af omkring 400.000 kr. fra Statens Humanistiske Forskningsråd (SHF) til to års aktivitet, har HisKIS-netværket fået et godt forankringsgrundlag til at udvide de aktiviteter, der blev startet som et uformelt forskernetværk, men nu som følge af bevillingen er udvidet til et mere formelt projektsamarbejde med deltagelse af repræsentanter for både forskning og forvaltning.

Den 18. november 2003 blev alle deltagerne i seminaret "Anvendelser af historiske kort i landskabsstudier" indkaldt til et stormøde på Syddansk Universitet. Hovedformålet var at nedsætte en styregruppe for HisKIS med en bred fundering i både forsknings- og forvaltningsmiljøet. Den fik følgende sammensætning:

- Per Grau Møller (Kartografisk Dokumentationscenter, Syddansk Universitet).
- Peter Steen Nielsen (Geografisk Information & IT, COWI)
- Lars Nørbach (Ålborg Historiske Museum)
- Peter Korsgaard (Den Nationale Geodatabank, Kort & Matrikelstyrelsen)
- Bernd Münier (Afdeling for Systemanalyse, Danmarks Miljøundersøgelser)
- Claus Dam (Dokumenta-

tion, Kulturarvsstyrelsen)

- Hanne Wagnkilde (Landskabsafdelingen, Frederiksborg amt)

Morten Stenak (Kartografisk Dokumentationscenter, Syddansk Universitet) blev udnævnt til sekretær for netværket.

Styregruppens opgaver i de kommende to år vil være at koordinere netværkets aktiviteter, der er at arrangere seminarer og workshops, fortsætte udbygningen af hjemmesiden [www.hiskis.net](http://www.hiskis.net), etablere internationale kontakter samt på sigt at etablere forskerkurser.

Etableringen af en styregruppe udelukker dog ikke et engagement fra andre personer. Der er allerede fungerende arbejdsgrupper, der arbejder med opbygningen af hjemmeside, med metadata om historiske kort samt med et af de kommende seminarer. Nye grupper kan oprettes efter ønske eller behov og kan f.eks. være arrangementsgrupper for kommende seminarer, interessegrupper omkring specielle kortværker, interessegrupper omkring konkrete anvendelser m.v.

### Seminarer

Seminaret "Anvendelser af historiske kort i landskabsstudier" var tilrettelagt før SHF-

ansøgningen, og har pga. den store tilslutning kunnet hvile i sig selv økonomisk. I den kommende tid er det hensigten at arrangere to endags seminarer om året samt at afslutte SHF-bevillingsperioden med et to-dages seminar med international deltagelse.

Et seminar om luftfotos er allerede i støbeskeen til forventet afholdelse i foråret 2004, men blandt andre emner til kommende endags seminarer er:

- Historiske kort og kulturmiljø
- Historiske kort og naturforvaltning
- Historiske (sø)kort og kommunikationslandskabet
- Workshop om arbejde med Udskiftningskort og Original 1 kort

Disse arrangementer vil i modsætning til seminaret på det Kgl. Bibliotek ikke blive med flere parallelle sessioner, da det i seminarets afsluttende diskussion blev fremført, at man som deltager derved gik glip af for meget!

### HisKis.net

HisKIS har været på internettet i et års tid, men der har i denne periode ikke været midler til en fyldestgørende udbygning af hjemmesiden. Det bliver nu

muligt med SHF-bevillingen, og hiskis.net skal være den centrale informations- og formidlingskanal for netværket med metadata om historiske kortværk, diskussionsforum og information fra styregruppen og arbejdsgrupperne. Endvidere er det planlagt at udgive et digitalt årsskrift og stille digitaliseringer af historisk kortmateriale til rådighed med henblik på download.

Opbygningen af metadata-databasen vil have samme funktion som [www.geodatainfo.dk](http://www.geodatainfo.dk), om end ikke nødvendigvis samme struktur.

Mht. digitale udgaver af historiske kortværk, så er der allerede et omfattende materiale til rådighed, produceret bl.a. indenfor rammerne af de store tværfaglige forskningsprojekter "Foranderlige Landskaber" og "Agrar 2000", men også fra anden side er der modtaget bidrag i form af digitaliseringer. Relevante digitaliseringer behøver ikke at begrænse sig til selve kortværket. Eksempelvis er i HisKIS-regi just digitaliseret inddelingen af forarbejderne til Videnskabernes Selskabs Kort: Konceptkortene.

Hiskis.net skulle således gerne blive en ressource der gør det muligt for forskning og forvaltning indenfor kulturhistorie (arkæologi, historie, etnologi), økologi (biologi) og kulturgeografi at indhente information om historiske kortværker, orientere sig om potentielle anvendelser samt hente digitale udgaver til eget brug i f.eks. natur-, miljø- og kulturforvaltning af landskabet.

#### **Internationale kontakter**

HisKIS-lignende initiativer kendes også fra en række nabolande, ligesom en række udenlandske forskere har arbejdet aktivt med historiske kortværker. Det vil være naturligt at tage kontakt til disse med henblik på erfaringsudveksling.

Blandt mulige kontakter er foreslået samarbejde med institutioner, der ligger inde med kort fra Danmarks storhedstid (f.eks. i Skåne eller Nordtyskland). Der har også været forslag om kontakt til konkrete projekter, f.eks. et EU-finansieret projekt blandt Nordsølandene om etableringen af en "Nordsø-sti". Endvidere bør der etableres kontakt til den Internationale Kartografiske Union (ICA).

#### **Brugerønsker**

Under den afsluttende diskussion på seminaret d. 25.- 26. august blev deltagerne opfordret til at give input på hvad HisKIS skulle beskæftige sig med i fremtiden. De fleste emner er indarbejdet i ovenstående, men et gennemgående tema både på seminaret og stormødet var et ønske om, at mere information om anvendelsesmulighederne for historiske kort blev formidlet; gerne med eksempler – og også gerne med eksempler på, hvad det enkelte kortværk ikke kan bruges til. At illustrere mulighederne er godt, men at påpege faldgruberne er lige så væsentligt.

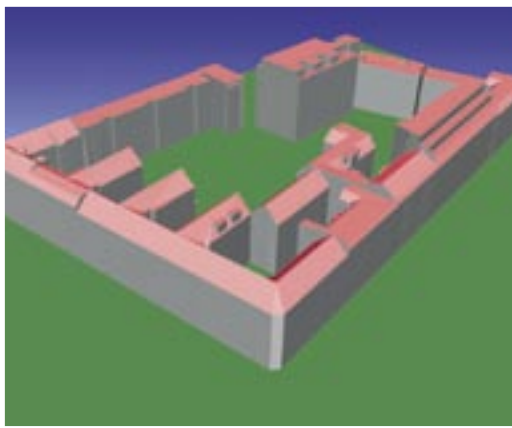
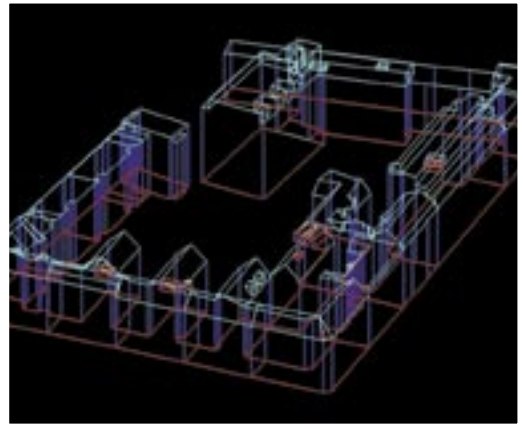
Med udgangspunkt i de tilmeldte til seminaret på Det Kgl. Bibliotek er der etableret en e-mail distributionsliste, der anvendes indtil hiskis.net er fuldt udbygget. Distributionslisten er naturligvis åben for alle med en interesse i historiske kort og deres anvendelser. Henvendelse om optagelse rettes til netværkssekretær Morten Stenak.

#### **Om forfatterne**

Claus Dam, cand.mag., konsulent, Kulturarvsstyrelsen, Slotholmsgade 1, 1216 København K, email [chd@kuas.dk](mailto:chd@kuas.dk).

Henrik Dupont cand.scient., forskningsbibliotekar, Det Kongelige Bibliotek, Postboks 2149, 1016 København K, email [hd@kb.dk](mailto:hd@kb.dk)

Morten Stenak, cand.scient. ph.d., adjunkt, Kartografisk Dokumentationscenter, Syddansk Universitet, Campusvej 55, 5230 Odense M, email [stenak@hist.sdu.dk](mailto:stenak@hist.sdu.dk)



Detaljerede, digitale 3D bymodeller er særdeles velegnede til kommunal planlægning og sagsbehandling. BlomInfo A/S producerer 3D bymodeller som grundlag for visualisering af projekter, viderebearbejdning i standardprogrammer, præsentation på Internettet og styrkelse af dialogen med borgerne om byudviklingen. 3D bymodeller kan desuden integreres med kommunernes tekniske kort og dermed er omkostningerne til vedligeholdelse lave.

Læs mere om 3D bymodeller og se eksemplerne på BlomInfo A/S' hjemmeside:  
[www.blominfo.dk](http://www.blominfo.dk).

# BlomInfo A/S

København | Vejlegade 6 | 2100 København Ø  
tlf.: 70 20 02 26 | fax. 70 20 02 27

Århus | True Møllevej 9 | 8381 Tilst  
tlf.: 70 22 04 26 | fax. 70 22 04 27