

John Morgan

## Form & funktion & smag & stil

Ethvert oplæg bør underkastes kritik og omarbejdes! Det konfrontationssøgende tema for denne årbog, Form og funktion versus smag og stil, er uden forbindelse med virkeligheden. Design er et resultat af alle disse ting. Ethvert problem er lige så unikt som hver enkelt løsning. I designerens verden af vidt forskellige værdier, mennesker og processer skal der bygges broer.

Dette essay præsenterer nogle eksempler under fem overskrifter:

Indledningen er prosa, »form« præsenteres skematisk, et fotografi demonstrerer »funktion«, »smag« har fået skemaform, og »stil« fremstilles som visuelle analogier på designarbejde (i størrelsen 1:1). Illustrationernes rækkefølge inviterer læseren til at borttænke de kriterier, det forekommer relevant at se bort fra, og at foretage værdi-domme. Selvom sekvensen tager sig sammensat ud, udgør den et hele. Man kan uddrage en model for designprocessen af den.

### Billedtekster til illustrationerne på de følgende sider:

**Form:** Et diagram, prikket ind af Derek Birdsall (Art Director, Omnific Studios). Jobbet går ud på at designe en bog, der indeholder 900 malerier. På en simpel skala afsættes hvert maleri efter sin højde og bredde. Resultatet er en øjeblikkelig og virkelighedstro fremstilling af flowet i værkeres størrelse. Her er der ikke nogen skjulte overraskelser. Klyngerne bruges til at designe den mest hensigtsmæssige skabelon. Forudsat at en bogs form bør stemme overens med dens budskab, hjælper dette diagram designeren med at komme fra den »virkelige verden« til »bogens verden«. Ved at reducere diagrammets størrelse proportionelt med bogens skabelon kan man finde ud af, hvordan værkerne fordeler sig over skabelonens kolumnebredde og -højde.

**Funktion:** At designe design. Et lykkeligt afslørende billede af en nøgen mekanisme på tegnestuen. »Bulldog-clipsen« for enden af snoren anvendes til at overføre skitser og korrekturer mellem stuen og førstesalen.

JOHN MORGAN  
født i Lancashire, England.  
Uddannet på University of

Reading i typografi og grafisk  
kommunikation. 1995 design-  
assistent hos Derek Birdsall

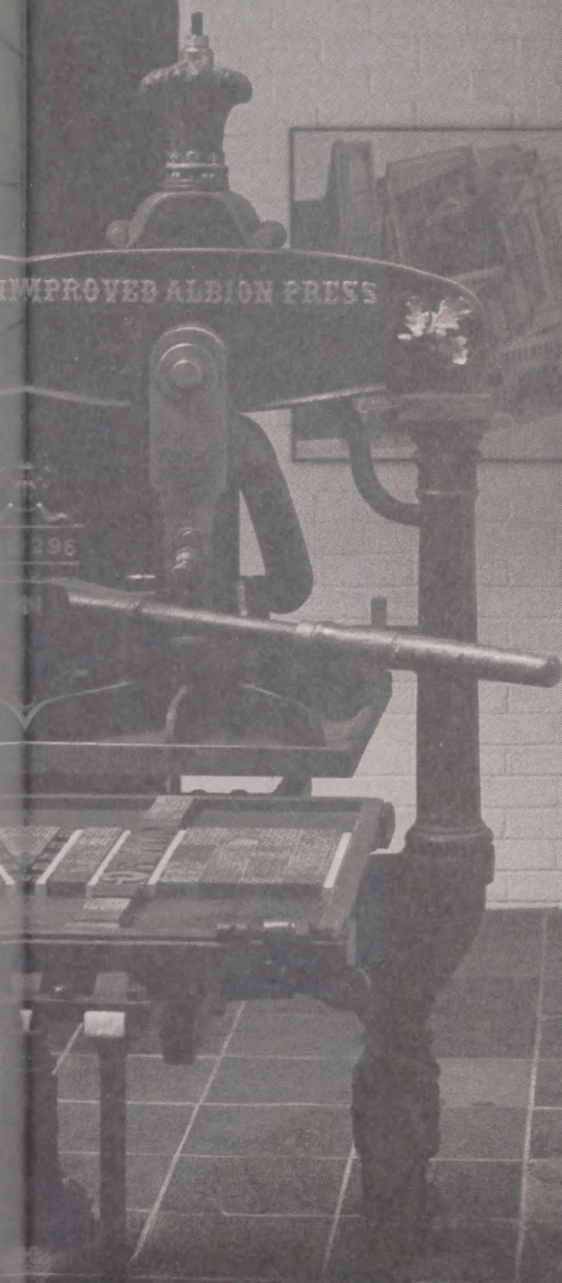
på Omnific Studios i London,  
designer samme sted 1997.







# Funktion





Circulating approval for

# Smag

Jacket PPC yes PLC Other

Rennie

Neonatal cerebral ultrasound

Sales information

Trade highlight US/UK

Popular science Series

Textbook grad. / undergrad.

Monograph Reference text

Print run 1250

Approximate price

hb £65

pb

Hardback ISBN 450799

Trim size 247 x 174

Paperback ISBN

HIGHLIGHT

Designer

Bailey & Morgan 3/4/96

Please state preference for A or B. I prefer A.

Black is achieved by overprinting red and green.

Do you want to see a revise?

Editor

3/4/96

N.B. Is the author's name and title correct

Yes / No

Do you have backboard blurb?

Yes / No

Have you supplied colour\* copy to author?

Yes / No

\*Photostat enclosed, whose colours may vary from the eventual printed version

Is it in UK / US seasonal list?

Yes / No

Indicate that sales info. is correct

Yes if not please amend

Copy-editor

SB 3/4

Have you copy-edited circulating blurb? Yes / No

Corrections to Spine / Frontboard [please circle where necessary]

Red on green ok?

~~International sales~~

~~Box~~

UK sales

HATC 3/4/96

Have you discussed any text queries with the editor? Yes / No

Version A is dull. Version B much more striking!

Red on green is a problem.

Marketing controller

RM 3/4/96

Do you need to make copies? Yes / No if yes please notify designer of any delay

Much prefer version B. I think A looks a little dated and the picture from A looks good smaller on the back of B.

Can I take copies when version decided? Thanks!

AT 4/4

I prefer B - I think IPS needs to confirm final choice seeing as how sales & marketing have a different opinion

Return to Phil Treble

by 24/4/96

Attach to visual with cover copy



Stil

May Woods  
*Garden Historian*

29 Ranelagh Avenue  
London SW6 3PJ

Telephone 0171 736 3210

Fax 0171 731 7637



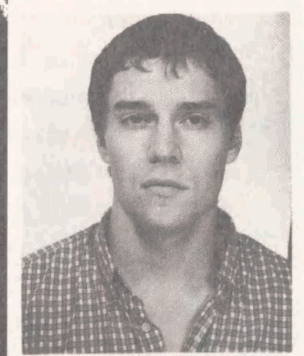
Stewart Dodd BA (Hons) Dip. Arch



S TELLITE

satellite design workshop limited  
17-19 Maddox Street  
London W1R 0DN

Telephone 0171 629 2299  
Mobile 0973 268791  
Facsimile 0171 629 1959



Design Management Consultant

**Susan Lee**

1 Macroom Road London W9 3HY  
Tel / Fax +44 181 969 0573  
Email 101674.2142@compuserve.com





**Smag:** A eller B? Et ikke ualmindeligt eksempel på en cirkulerende godkendelsesformular til et bogomslag på Cambridge University Press. Her er de reaktioner, designeren skal forholde sig til:

DESIGNER: Jeg foretrækker A.

REDAKTØR: Version A, tak.

TEKSTREDAKTØR: Er rød på grøn o.k.?

DEN BRITISKE  
SALGSADFDELING: Version A er kedelig. Version B slår langt hårdere.  
Rød på grøn er et problem.

MARKETINGCHEF: Version B er langt at foretrække.  
Jeg synes, A ser lidt gammeldags ud,  
og billedet fra A ser godt ud i mindre  
størrelse på bagsiden af B.

DESIGNCHEFEN: Jeg foretrækker version B – jeg foreslår,  
at IPS får endnu en chance for at bekræfte sit  
endelige valg, i lyset af at salg og marketing  
har en anden holdning.

Læsere, beskuere og kunder er mere vant til dårligt design end til godt design. Dårligt design sætter den målestok, med hvilken man møder det nye.

**Stil:** Tre visitkort i fuld størrelse udformet over en periode, hvor designernes hårlængde og stil varierede. Sæt dem rigtigt sammen.