



Figur 4:

På denne beundringsværdigt naturtro bronzehov fundet på Athens Agora fremgår flere af de detaljer, som Xenophon omtaler.

Griffelbenets nederste del ses som en aflag, tynd kontur lige bag den store knogle i piben.

Bag griffelbenet ses den store bøjesene. Nedenunder følger - flot forarbejdet - kodeled, kodeben og hov.

Hvor detaljerig må ikke hele bronzehesten have været?

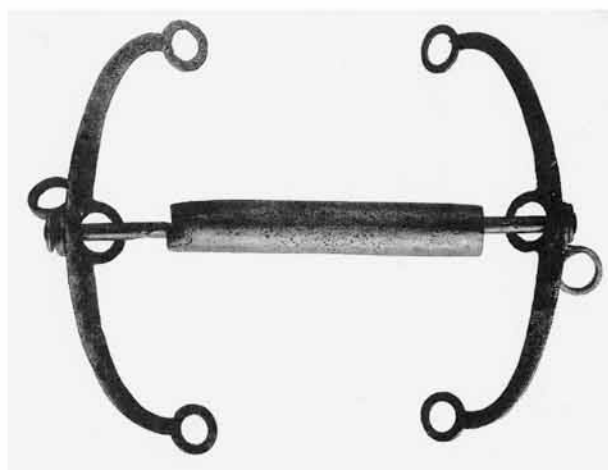
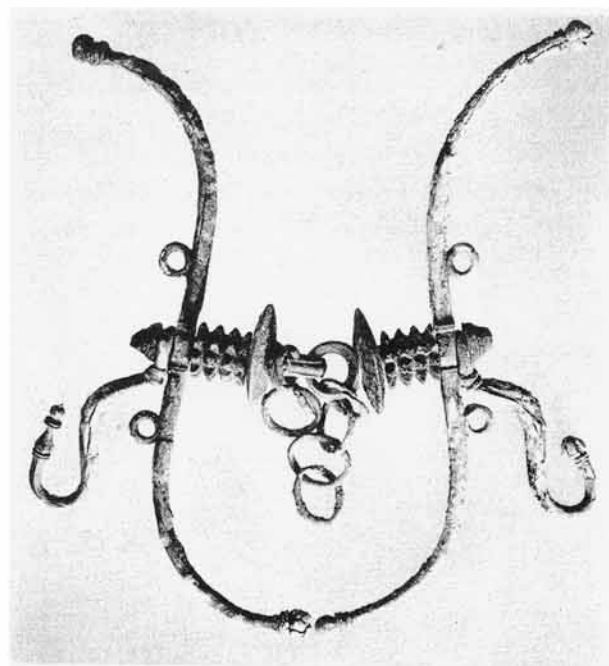
(Foto: The American School of Classical Studies at Athens nr. B.223.)

Figur 5:

Det såkaldt smidige bidsel, som Xenophon anbefaler at bruge.

(Foto: Scanning fra J.K. Anderson

Ancient Greek Horsemanship fig. 36a)



Figur 6:

Det såkaldt stive bidsel, som Xenophon fraråder at bruge.

(Foto: Scanning fra J.K.Anderson

Ancient Greek Horsemanship fig. 36b)